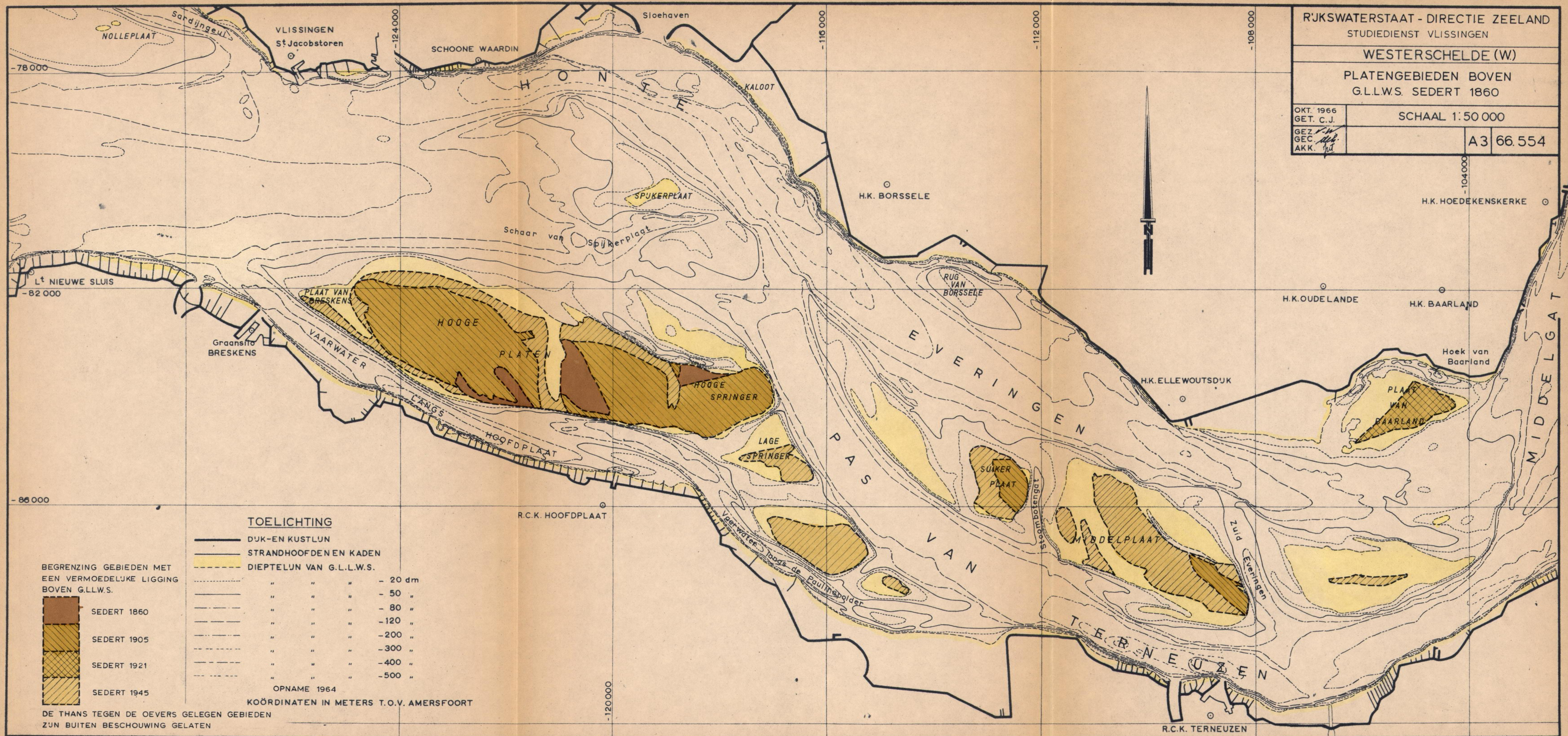


R'JKSWATERSTAAT - DIRECTIE ZEELAND  
 STUDIEDIENST VLISSINGEN

WESTERSCHELDE (W)

PLATENGEBIEDEN BOVEN  
 G.L.L.W.S. SEDERT 1860

OKT. 1966 GET. C.J.	SCHAAL 1:50 000
GEZ. <i>de</i> GEC. <i>de</i> AKK. <i>de</i>	A3 66.554



TOELICHTING

	DJK-EN KUSTLUN
	STRANDHOOFDEN EN KADEN
	DIEPTELUN VAN G.L.L.W.S.
	" " " - 20 dm
	" " " - 50 "
	" " " - 80 "
	" " " - 120 "
	" " " - 200 "
	" " " - 300 "
	" " " - 400 "
	" " " - 500 "

BEGRENZING GEBIEDEN MET EEN VERMOEDELIJKE LIGGING BOVEN G.L.L.W.S.

	SEDERT 1860
	SEDERT 1905
	SEDERT 1921
	SEDERT 1945

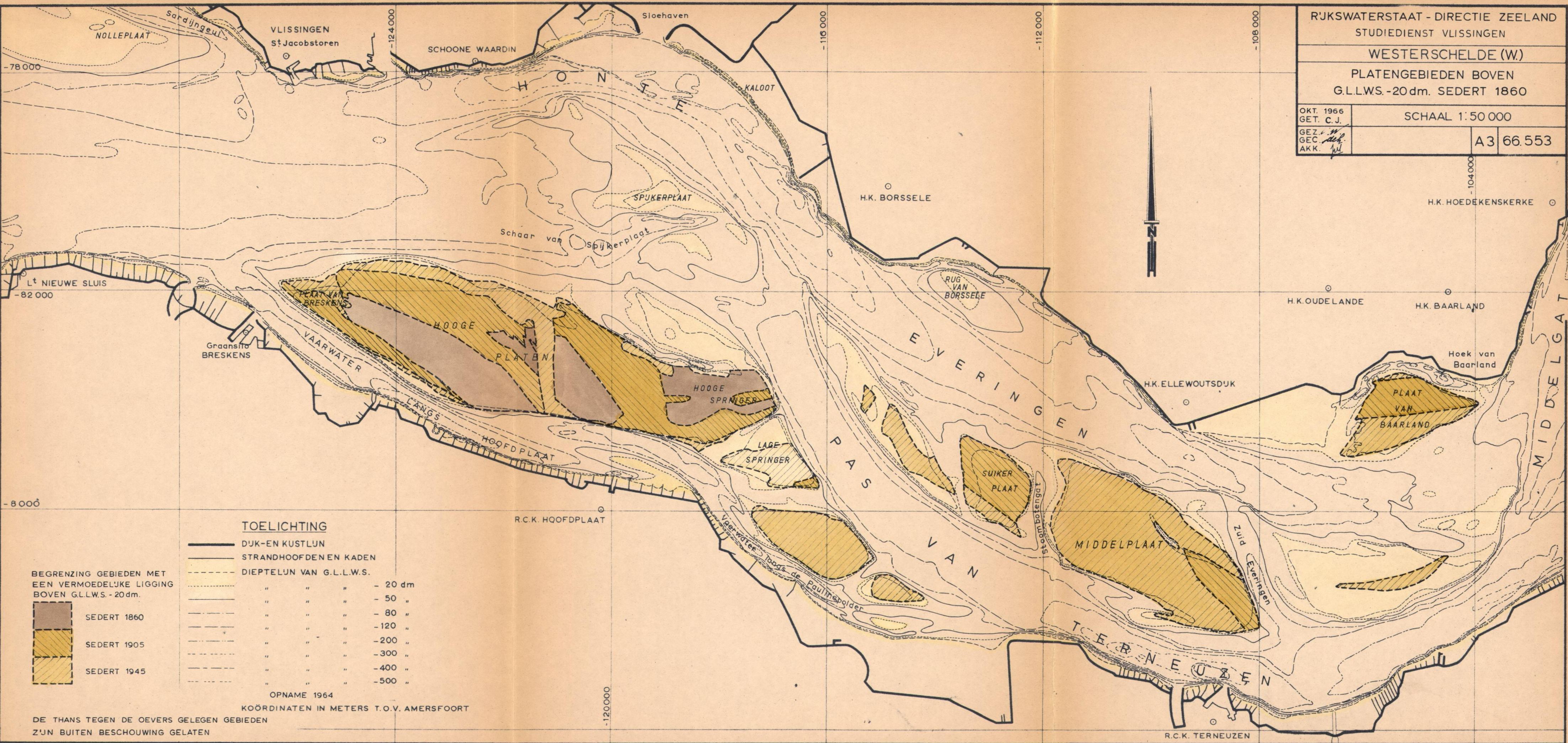
OPNAME 1964  
 KOÖRDINATEN IN METERS T.O.V. AMERSFOORT

DE THANS TEGEN DE OEVERS GELEGEN GEBIEDEN ZIJN BIJEN BESCHOUWING GELATEN



RJKSWATERSTAAT - DIRECTIE ZEELAND  
 STUDIEDIENST VLISSINGEN  
**WESTERSCHELDE (W.)**  
 PLATENGEBIEDEN BOVEN  
 G.L.L.W.S. -20 dm. SEDERT 1860

OKT. 1966 GET. C.J.	SCHAAL 1:50 000	
GEZ. <i>W.</i> GEC. <i>W.</i> AKK. <i>W.</i>	A3	66.553



**TOELICHTING**

	DJK-EN KUSTLUN
	STRANDHOOFDEN EN KADEN
	DIEPTELUN VAN G.L.L.W.S.
	" " " - 20 dm
	" " " - 50 "
	" " " - 80 "
	" " " - 120 "
	" " " - 200 "
	" " " - 300 "
	" " " - 400 "
	" " " - 500 "

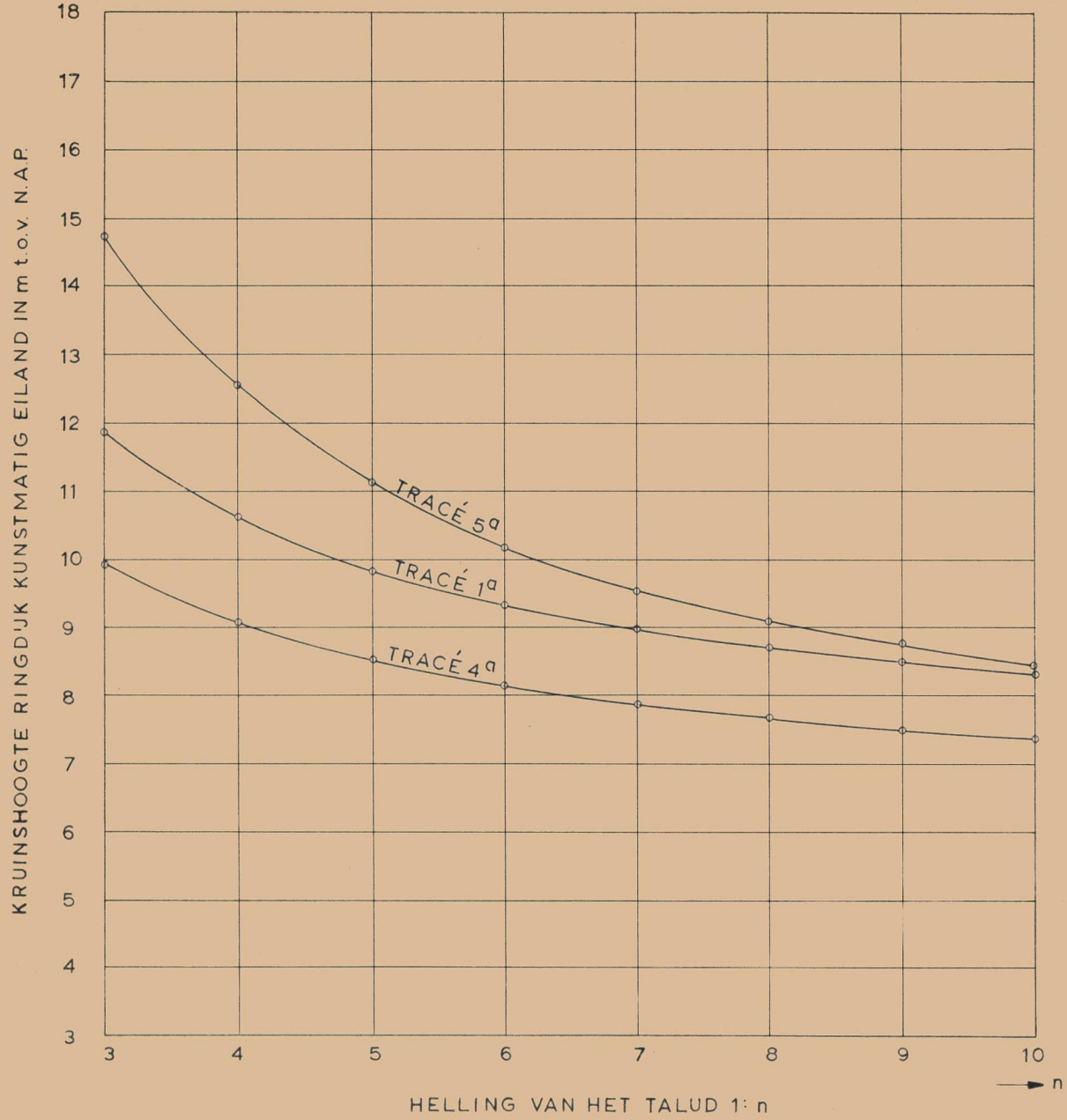
BEGRENZING GEBIEDEN MET EEN VERMOEDELIJKE LIGGING BOVEN G.L.L.W.S. -20 dm.

	SEDERT 1860
	SEDERT 1905
	SEDERT 1945

OPNAME 1964  
 KOÖRDINATEN IN METERS T.O.V. AMERSFOORT

DE THANS TEGEN DE OEVERS GELEGEN GEBIEDEN ZIJN BUITEN BESCHOUWING GELATEN





TRACÉ	MAATGEVENDE WATERSTAND VOOR SUPERSTORM	MAATGEVENDE WIND-RICHTING
1ª	N.A.P.+6.30m	320°
4ª	N.A.P.+5.70 m	300°
5ª	N.A.P.+5.20m	290°

TOELICHTING:

- 1 DE BEREKENINGEN ZIJN UITGEVOERD VOOR DE RINGDIJK AAN DE LOEFZ'JDE VAN HET EILAND. DE GEVONDEN WAARDEN HEBBEN BETREKKING OP EEN BUITENBELOOP ZONDER BERM.
- 2 DE TRACÉ'S ZIJN AANGEGEVEN OP DE BIJLAGEN, 14, 20 EN 21

RIJKSWATERSTAAT DIRECTIE ZEELAND		
STUDIEDIENST VLISSINGEN		
WESTERSCHELDE		
VASTE OEVERVERBINDING		
KRUINSHOOGTEN KUNSTMATIG EILAND t.b.v. TRACÉ'S 1ª, 4ª EN 5ª		
14-6-'67 GET JdB.		
GEK GEZ AKK		A1 67.275

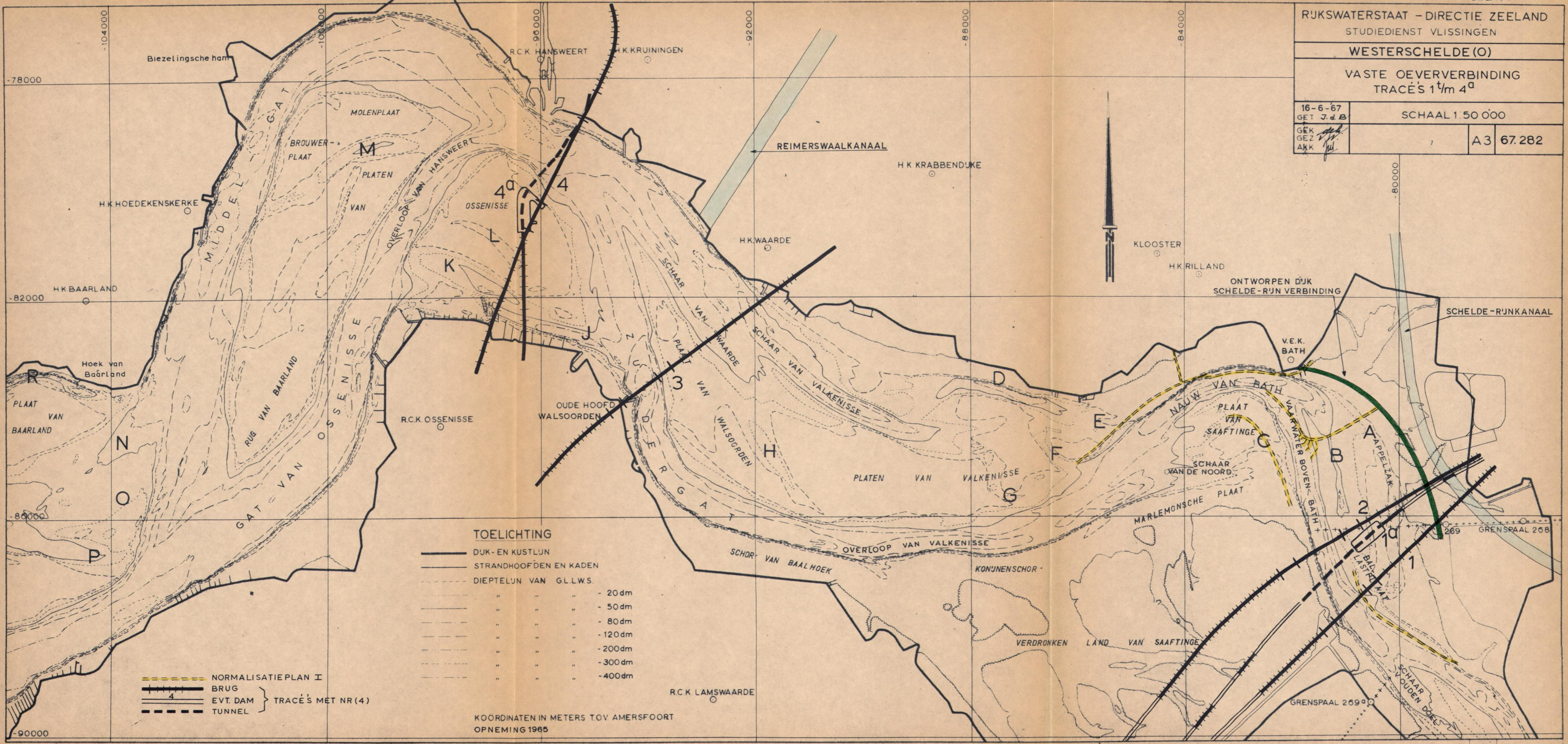


RJKSWATERSTAAT - DIRECTIE ZEELAND  
STUDIEDIENST VLISINGEN

WESTERSCHELDE (O)

VASTE OEVERVERBINDING  
TRACÉ'S 1<sup>1</sup>/<sub>m</sub> 4<sup>a</sup>

16-6-67 GET J.d.B.	SCHAAL 1:50 000	
GEK GEZ AKK	A3	67.282



**TOELICHTING**

—	DUK- EN KUSTLIJN
—	STRANDHOOFDEN EN KADEN
- - - - -	DIPTELIJN VAN G.L.L.W.S.
—	" " " - 20 dm
- - - - -	" " " - 50 dm
- - - - -	" " " - 80 dm
- - - - -	" " " - 120 dm
- - - - -	" " " - 200 dm
- - - - -	" " " - 300 dm
- - - - -	" " " - 400 dm

—	NORMALISATIEPLAN I	} TRACÉ'S MET NR (4)
—	BRUG	
—	EVT. DAM	
—	TUNNEL	

KOÖRDINATEN IN METERS TOV AMERSFOORT  
OPNEMING 1965

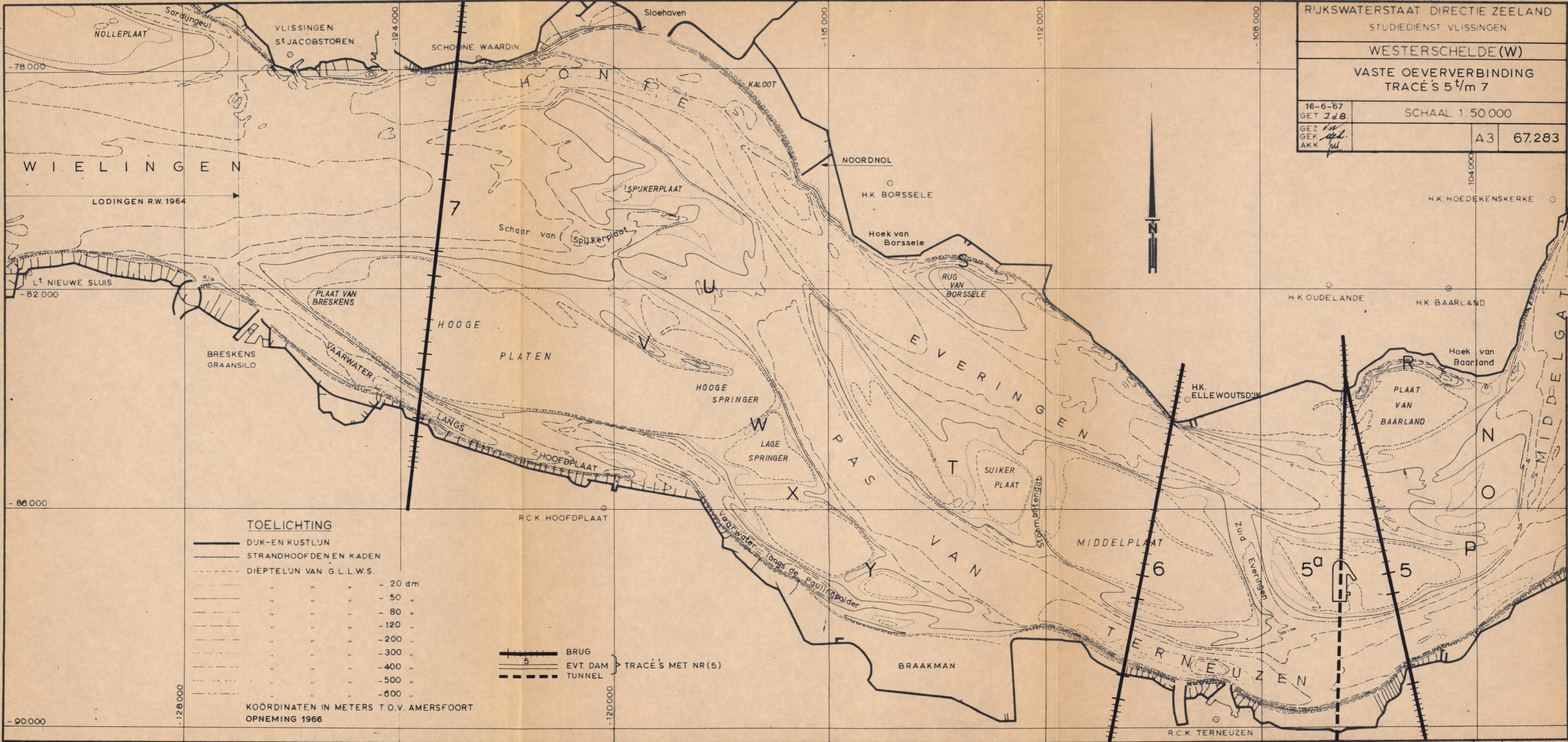


RIJKSWATERSTAAT DIRECTIE ZEELAND  
STUDIEDIENST VLISSINGEN

WESTERSCHELDE (W)

VASTE OEVERVERBINDING  
TRACÉ'S 5<sup>1</sup>/m 7

16-6-67 GET J.d.B.	SCHAAL 1:50 000	
GEZ <i>in</i> GEK <i>del.</i> AKK <i>ful</i>	A3	67.283



W I E L I N G E N

LODINGEN R.W. 1964

L<sup>t</sup> NIEUWE SLUIS  
-82 000

-86 000

-90 000

TOELICHTING

- DIJK-EN KUSTLUN
- STRANDHOOFDEN EN KADEN
- - - - - DIEPTELUN VAN G.L.L.W.S.
- " " " - 20 dm
- " " " - 50 "
- " " " - 80 "
- " " " - 120 "
- " " " - 200 "
- " " " - 300 "
- " " " - 400 "
- " " " - 500 "
- " " " - 600 "

- BRUG
  - EVT. DAM
  - TUNNEL
- TRACÉ'S MET NR(5)

KOÖRDINATEN IN METERS T.O.V. AMERSFOORT  
OPNEMING 1966