

## Bevindingen NEN 2767

ZL000146 • Vuurtoren

Zuidstraat 1  
4361AA West Kapelle

### Toelichting:

- Element: Een omschrijving van de bouwkundige of installatietechnische elementen die onderhoudsgevoelig zijn.
- Gebrek: Een verkorte omschrijving van het geconstateerde gebrek/bevinding.
- Locatie: De plaats waar het element of gebrek zich bevindt.
- Handeling/activiteit: Een verkorte omschrijving van de activiteiten die in het genoemde jaar moeten worden uitgevoerd.
- Hoeveelheid/eenheid: Het aantal met de betreffende meeteenheid dat onderhouden moet worden.

1 = Uitstekende conditie
2 = Goed
3 = Redelijk
4 = Matig
5 = Slecht
6 = Zeer slecht
8 = Nader onderzoek nodig
9 = Niet te inspecteren

Inspectiedatum: 12-8-2021

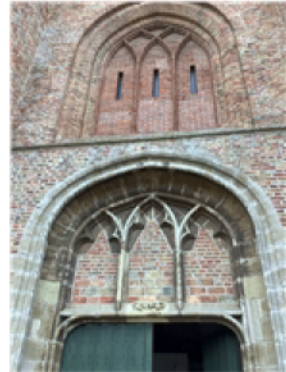
**ZL000146 • Vuurtoren  
 Zuidstraat 1 • West Kapelle**
**Conditie 9**
**Kozijn buiten staal**

B7GA01 Niet inspecteerbaar

Ernst	Intensiteit	Omvang	Conditie	Risico/prioriteit
Gering	0	0	0	

Activiteit: 2022 Hvh  
 Nader onderzoek 1,00 pst

Nader onderzoek naar technische staat kozijnen en beglazing boven entree (te hoog om te inspecteren).

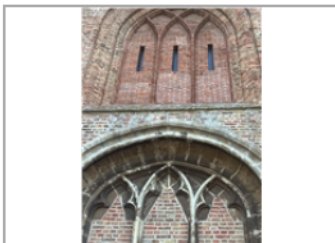

**Beglazing draadglas**

B7GA02 Niet inspecteerbaar

Ernst	Intensiteit	Omvang	Conditie	Risico/prioriteit
	0	0	0	

Activiteit: 2022 Hvh  
 Niet inspecteerbaar 1,00 pst

Nader onderzoek naar technische staat geglazing in kozijnen boven entree opgenomen bij Kozijnen.



**ZL000146 • Vuurtoren  
 Zuidstraat 1 • West Kapelle**
**Conditie 9**
**Dakbedekking koper**

B6GA02 Niet inspecteerbaar

Ernst	Intensiteit	Omvang	Conditie	Risico/prioriteit
	0	0	0	

Activiteit: 2022 Hvh  
 Niet inspecteerbaar 1,00 pst

Het dak is niet veilig te betreden o.a. door ontbreken keuring doorvalbeveiliging. De dakbedekking is hierdoor niet meegenomen met de inspectie.

**Valbeveiliging algemeen**

Valbeveiliging

E10SB05 Niet inspecteerbaar

Ernst	Intensiteit	Omvang	Conditie	Risico/prioriteit
	0	0	0	

Activiteit: 2022 Hvh  
 Niet inspecteerbaar 1,00 pst

Het dak is niet veilig te betreden o.a. door ontbreken keuring doorvalbeveiliging. De dakbedekking is hierdoor niet meegenomen met de inspectie.

**Conditie 8**
**Asbest veiligheid**

Onvoldoende gegevens m.b.t. asbest veiligheid

Ernst	Intensiteit	Omvang	Conditie	Risico/prioriteit
Gering	3	0	0	Veiligheid - gering effect

Activiteit: 2022 Hvh  
 Nader onderzoek m.b.t. asbest veiligheid 1,00 pst

Asbest veiligheid maakt geen onderdeel uit van de NEN2767 Conditie meting. Op korte termijn nader onderzoek uitvoeren m.b.t. de asbest veiligheid.

**Brandveiligheid**

Gebreken m.b.t. brandveiligheid

Ernst	Intensiteit	Omvang	Conditie	Risico/prioriteit
Gering	3	0	0	Veiligheid - gering effect

Activiteit: 2022 Hvh  
 Nader onderzoek m.b.t. Brandveiligheid 1,00 pst

Brandveiligheid maakt geen onderdeel uit voor de NEN2767 Conditie meting. Op korte termijn nader onderzoek uitvoeren m.b.t. de brandveiligheid.

**ZL000146 • Vuurtoren  
 Zuidstraat 1 • West Kapelle**
**Conditie 8**
**Chroom 6**

Onvoldoende gegevens m.b.t. chroom 6

Ernst	Intensiteit	Omvang	Conditie	Risico/prioriteit
Gering	3	0	0	Veiligheid - gering effect

Activiteit: 2022 Hvh

Nader onderzoek m.b.t. chroom 6 1,00 pst

Er zijn gegevens bekend of afwerkingen zijn voorzien van chroom 6. Op korte termijn nader onderzoek uitvoeren naar chroom 6.

**Conditie 6**
**Houtconstructie**

5e verdieping

B8EM01 Breuk

Ernst	Intensiteit	Omvang	Conditie	Risico/prioriteit
Ernstig	3	5	6	Monumentale waarde - gering effect Belevingswaarde en aanzien - gering effect

Activiteit: 2022 Hvh

Geen maatregel nodig 1,00 pst

L: 5e verdieping

O: In het verleden zijn de houten kolommen bij de hijsopening kennelijk te zwaar belast.

G: Kolommen zijn vrijwel doormidden gespleten.

R: Geen daar er een nieuwe stalen draagconstructie voor de hijsinstallatie is aangebracht.

De houten kolommen hebben zo te zien verder geen dragende functie meer.

O: Geen maatregel nodig



**ZL000146 • Vuurtoren  
 Zuidstraat 1 • West Kapelle**
**Conditie 5**
**Buitenschilderwerk hek metaal**

Hekwerken omlopen

B11SM10 Krijten

Ernst	Intensiteit	Omvang	Conditie	Risico/prioriteit
Serius	2	4	3	Monumentale waarde - gering effect Belevingswaarde en aanzien - gering effect Toename kosten en vervolgschade - gering effect

Activiteit: 2022 Hvh  
 Conform MJOP schilderen elders opgenomen 1,00 pst

L: traphekken tpv omlopen  
 O: weersinvloeden  
 G: krijten schilderwerk  
 R: vervolgschade  
 O: schilderen hekwerken


**Buitenschilderwerk hek metaal**

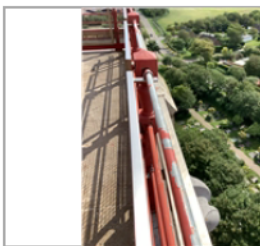
Hekwerken omlopen

B11EM04 Onthechting ondergrond

Ernst	Intensiteit	Omvang	Conditie	Risico/prioriteit
Ernstig	3	3	4	Monumentale waarde - gering effect Belevingswaarde en aanzien - gering effect Toename kosten en vervolgschade - gering effect

Activiteit: 2022 Hvh  
 Conform MJOP schilderen 1,00 pst

L: Hekwerken tpv omlopen  
 O: Ondeugdelijke bevestiging  
 G: Loskomend schilderwerk  
 R: Hoge herstelkosten  
 O: Schilderwerk vervangen



**ZL000146 • Vuurtoren  
Zuidstraat 1 • West Kapelle**
**Conditie 4**
**Loodslabben opgaand werk**

Lichthuis

B8SM04 Erosie, verwerking, verzanding

Ernst	Intensiteit	Omvang	Conditie	Risico/prioriteit
Serius	2	5	4	Toename storingsonderhoud - gering effect Toename kosten en vervolgschade - gering effect

Activiteit: 2022 Hvh  
Vervangen conform MJOP 1,00 pst

L: Lichthuis omloop 6e verdieping  
O: Veroudering/weersinvloeden  
G: Verwerking loodvervanger  
R: Op termijn inwateren  
O: Vervagen loodvervanger


**Loodslabben opgaand werk**

Lichthuis

B8EM07 Onthechting van ondergrond

Ernst	Intensiteit	Omvang	Conditie	Risico/prioriteit
Ernstig	3	1	2	Toename storingsonderhoud - gering effect Toename kosten en vervolgschade - gering effect

Activiteit: 2022 Hvh  
Herstellen 1,00 pst

L: Omloop 6e verdieping  
O: Ondeugdelijke bevestiging  
G: Loszittende loodvervanger  
R: Inwateren  
O: Herstellen


**Dilatatieprofiel balkon/galerij**

Omloop 6e verdieping

B4EM06 Onthechting van ondergrond

Ernst	Intensiteit	Omvang	Conditie	Risico/prioriteit
Ernstig	3	2	3	Toename kosten en vervolgschade - gering effect

Activiteit: 2022 Hvh  
Conform MJOP vervangen 1,00 pst

L: Betonnen galerij omloop 6e verdieping  
O: Onvoldoende kit, niet goed schoongemaakt bij aanbrengen  
G: Onthechting met ondergrond  
R: Inwateren  
O: Dilatatie kitvoeg vervangen

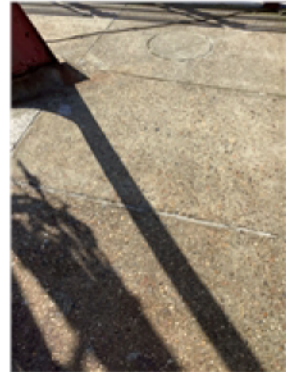


**ZL000146 • Vuurtoren  
 Zuidstraat 1 • West Kapelle**
**Conditie 4**
**Dilatatieprofiel balkon/galerij**

Omloop 6e verdieping

B4SM04 Ersosie

Ernst	Intensiteit	Omvang	Conditie	Risico/prioriteit
Serius	2	5	4	Toename storingsonderhoud - gering effect Toename kosten en vervolgschade - gering effect



Activiteit: 2022 Hvh  
 Conform MJOP vervangen elders opgenomen 1,00 pst

- L: Galerij omloop 6e verdieping
- O: Veroudering kit (minder elastisch)
- G: Erosie/uittharden
- R: Inwateren
- O: Aanbrengen nieuwe dilatatiekit


**Kozijnen binnen hout**

3e verdieping: kastdeuren

B7SM02 Beschadiging deur

Ernst	Intensiteit	Omvang	Conditie	Risico/prioriteit
Serius	3	4	4	Monumentale waarde - gering effect Belevingswaarde en aanzien - gering effect



Activiteit: 2022 Hvh  
 Herstellen 1,00 pst

- L: Kastdeuren 3e verdieping.
- O: Komt doordat het op de 2e verdieping (met telecominstallaties) zeer warm wordt. De warmte stijgt door naar de 3e verdieping. Hierdoor droogt het hout uit en krimpt het.
- G: Krimpscheuren hout
- R: Hoge herstelkosten
- O: Herstellen en het aanbrengen van koeling op de 2e verdieping.



**ZL000146 • Vuurtoren  
 Zuidstraat 1 • West Kapelle**
**Conditie 4**
**Binnenwandafwerking stucwerk**

Entree

B8EW02 Vocht, doorslaand

Ernst	Intensiteit	Omvang	Conditie	Risico/prioriteit
Ernstig	3	1	2	Binnenmilieu en gezondheid - gering effect Monumentale waarde - gering effect Belevingswaarde en aanzien - matig effect Toename kosten en vervolgschade - gering effect



Activiteit: 2022 Hvh  
 Nader onderzoek 1,00 pst

L: Binnenwand tpv entree  
 O: Oorzaak onbekend  
 G: Doorslaand vocht, los stucwerk  
 R: Hoge herstelkosten  
 O: Nader onderzoek


**Binnenwandafwerking stucwerk**

5e verdieping

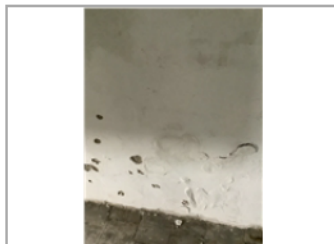
B8EC01 Loszittend, onsamenvast

Ernst	Intensiteit	Omvang	Conditie	Risico/prioriteit
Ernstig	3	2	3	Monumentale waarde - gering effect Belevingswaarde en aanzien - gering effect Toename kosten en vervolgschade - gering effect



Activiteit: 2023 Hvh  
 Nader onderzoek bedrag elders opgenomen 1,00 pst

L: 5e verdieping  
 O: Doorslaand vocht  
 G: Loszittend stucwerk  
 R: Hoge herstelkosten  
 O: Nader onderzoek





**ZL000146 • Vuurtoren**  
**Zuidstraat 1 • West Kapelle**
**Conditie 4**
**Buitenschilderwerk diversen metaal**

Lichthuis

B11SM10 Krijten

Ernst	Intensiteit	Omvang	Conditie	Risico/prioriteit
Serius	2	5	4	Monumentale waarde - matig effect Belevingswaarde en aanzien - ernstig effect Toename kosten en vervolgschade - ernstig effect



Activiteit: 2022 Hvh  
 Conform MJOP schilderen elders opgenomen 1,00 pst

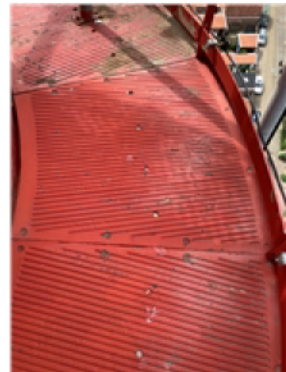
L: Omloop 8e verdieping  
 O: Achterstallig onderhoud  
 G: Krijten  
 R: Hoge herstelkosten  
 O: Schilderen

**Buitenschilderwerk diversen metaal**

Lichthuis

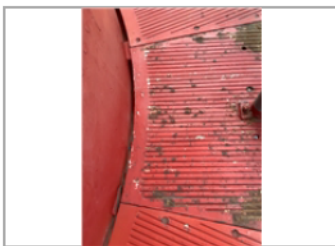
B11EM04 Kale delen

Ernst	Intensiteit	Omvang	Conditie	Risico/prioriteit
Ernstig	3	2	3	Monumentale waarde - gering effect Belevingswaarde en aanzien - gering effect Toename kosten en vervolgschade - gering effect



Activiteit: 2022 Hvh  
 Conform MJOP schilderen 1,00 pst

L: Omloop 8e verdieping  
 O: Achterstallig onderhoud  
 G: Kale delen  
 R: Hoge herstelkosten  
 O: Schilderen



**ZL000146 • Vuurtoren**  
**Zuidstraat 1 • West Kapelle**
**Conditie 4**
**Buitenschilderwerk deur hout dekkend**

Entreedeeuren

B11EM05 Afbladderen

Ernst	Intensiteit	Omvang	Conditie	Risico/prioriteit
Ernstig	3	2	3	Monumentale waarde - gering effect Belevingswaarde en aanzien - gering effect Toename kosten en vervolgschade - matig effect


 Activiteit: 2022 Hvh  
 Conform MJOP schilderen 1,00 pst

 L: Westgevel (voorgevel)  
 O: Achterstallig onderhoud  
 G: Afbladderen schilderwerk  
 R: Hoge herstelkosten  
 O: Schilderen

**Buitenschilderwerk deur hout dekkend**

Entreedeeuren

B11SB07 Glansverlies

Ernst	Intensiteit	Omvang	Conditie	Risico/prioriteit
Serius	2	5	4	Monumentale waarde - gering effect Belevingswaarde en aanzien - gering effect Toename kosten en vervolgschade - gering effect


 Activiteit: 2022 Hvh  
 Conform MJOP schilderen elders opgenomen 1,00 pst

 L: Westgevel (voorgevel)  
 O: Achterstallig onderhoud  
 G: Glansverlies  
 R: Hogere herstelkosten  
 O: Schilderen


**ZL000146 • Vuurtoren  
 Zuidstraat 1 • West Kapelle**
**Conditie 4**
**Buitenschilderwerk deur metaal**

Lichthuis

B11SM10 Krijten

Ernst	Intensiteit	Omvang	Conditie	Risico/prioriteit
Serius	2	5	4	Belevingswaarde en aanzien - ernstig effect Toename kosten en vervolgschade - ernstig effect

Activiteit: 2022 Hvh  
 Conform MJOP schilderen 1,00 pst

L: Deur omgang 6e verdieping  
 O: Achterstallig onderhoud  
 G: Krijten  
 R: Hogere herdtelkosten  
 O: Schilderen


**Buitenschilderwerk deur metaal**

Omloop 8e en 6e verdieping

B11EM04 Kale delen

Ernst	Intensiteit	Omvang	Conditie	Risico/prioriteit
Ernstig	3	1	2	Belevingswaarde en aanzien - gering effect Toename kosten en vervolgschade - gering effect

Activiteit: 2022 Hvh  
 Conform MJOP schilderen elders opgenomen 1,00 pst

L: Deur omloop 6e verdieping  
 O: Achterstallig onderhoud  
 G: Kale delen  
 R: Hogere herstelkosten  
 O: Schilderen



**ZL000146 • Vuurtoren  
 Zuidstraat 1 • West Kapelle**
**Conditie 4**
**Buitenschilderwerk gevelbekleding metaal**

Lichthuis

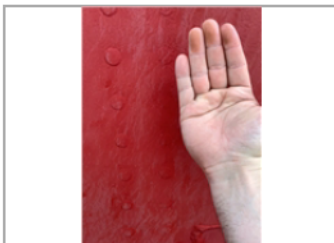
B11SM10 Krijten

Ernst	Intensiteit	Omvang	Conditie	Risico/prioriteit
Serius	2	5	4	Monumentale waarde - gering effect Belevingswaarde en aanzien - gering effect Toename kosten en vervolgschade - gering effect



Activiteit: 2022 Hvh  
 Conform MJOP schilderen 1,00 pst

L: Lichthuis  
 O: Achterstallig onderhoud  
 G: Krijten  
 R: Hoge herstelkosten  
 O: Schilderen


**Buitenschilderwerk diversen hout dekkend**

Vlaggenmast 6e verdieping

B11EM05 Afbladderen

Ernst	Intensiteit	Omvang	Conditie	Risico/prioriteit
Ernstig	3	3	4	Veiligheid - gering effect Belevingswaarde en aanzien - gering effect Toename kosten en vervolgschade - gering effect



Activiteit: 2022 Hvh  
 Conform MJOP schilderen 1,00 pst

L: Vlaggenmast omloop 6e verdieping  
 O: Achterstallig onderhoud  
 G: Afbladderen verf  
 R: Vervolgkosten  
 O: Schilderen



**ZL000146 • Vuurtoren  
 Zuidstraat 1 • West Kapelle**
**Conditie 4**
**Binnenschilderwerk diversen hout dekkend**

3e verdieping: kastdeuren

B11EM04 Kale delen

Ernst	Intensiteit	Omvang	Conditie	Risico/prioriteit
Ernstig	3	3	4	Monumentale waarde - gering effect Belevingswaarde en aanzien - gering effect



Activiteit: 2022 Hvh  
 Conform MJOP schilderen 1,00 pst

L: Kastdeuren 3e verdieping  
 O: Mechanische beschadigingen  
 G: Kale delen  
 R: Esthetica  
 O: Schilderen conform MJOP


**Binnenschilderwerk trap hout dekkend**

5e verdieping

B11EM04 Kale delen

Ernst	Intensiteit	Omvang	Conditie	Risico/prioriteit
Ernstig	3	3	4	Belevingswaarde en aanzien - gering effect



Activiteit: 2022 Hvh  
 Conform MJOP schilderen 1,00 pst

L: Trap 5e verdieping  
 O: Gebruik (molest)  
 G: Kale traptreden  
 R: Esthetica  
 O: Schilderen



**ZL000146 • Vuurtoren  
Zuidstraat 1 • West Kapelle**

**Conditie 4**

**Buitenschilderwerk kozijn en raam staal**

Lichthuis en patrijspoorten

B11SM04 Niet inspecteerbaar

Ernst	Intensiteit	Omvang	Conditie	Risico/prioriteit
Serius	2	5	4	Monumentale waarde - gering effect Belevingswaarde en aanzien - gering effect Toename kosten en vervolgschade - gering effect



Activiteit: 2022 Hvh

Niet inspecteerbaar 1,00 pst

Het dak is niet veilig te betreden o.a. door ontbreken keuring doorvalbeveiliging. Het lichthuis en patrijspoorten zijn hierdoor niet meegenomen met de inspectie.



**Conditie 3**

**Gevelconstructie metselwerk**

B2SM04 Erosie, verwerking, verzanding

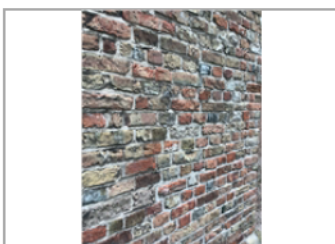
Ernst	Intensiteit	Omvang	Conditie	Risico/prioriteit
Serius	2	2	1	Monumentale waarde - gering effect Toename kosten en vervolgschade - gering effect



Activiteit: 2026 Hvh

Herstellen 1,00 pst

- L: Gevelmetselwerk
- O: Zoute klimaat/weersinvloeden
- G: Verzanding/erosie
- R: Doorslaand vocht
- O: Hydrofoberen



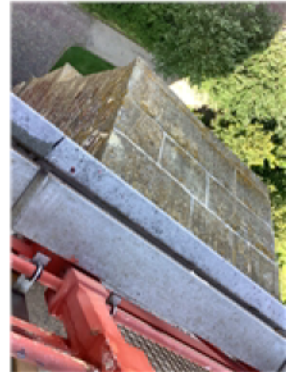
**ZL000146 • Vuurtoren  
Zuidstraat 1 • West Kapelle**

**Conditie 3**

**Gevelconstructie metselwerk**

B2GA01 Aangroei mos, algen

Ernst	Intensiteit	Omvang	Conditie	Risico/prioriteit
Gering	2	1	1	Monumentale waarde - gering effect Toename kosten en vervolgschade - gering effect



Activiteit: 2022 Hvh  
Reinigen 1,00 pst

- L: Gevelmetselwerk
- O: Weersinvloeden
- G: Mos en algengroei
- R: Esthetica
- O: Reinigen



**Gevelconstructie metselwerk**

Natuursteen goot omloop 6e verdieping

B2EC02 Scheuren constructief

Ernst	Intensiteit	Omvang	Conditie	Risico/prioriteit
Ernstig	3	1	2	Veiligheid - gering effect Monumentale waarde - gering effect Toename kosten en vervolgschade - gering effect



Activiteit: 2022 Hvh  
Herstellen 1,00 pst

- L: Natuursteen goot tpv omloop 6e verdieping:
- O: Thermische breuk t.g.v. thermische spanning
- G: Scheuren aanwezig
- R: Kans op inwateren/kapotvriezen en veiligheid
- O: Herstellen scheurvorming

**ZL000146 • Vuurtoren  
Zuidstraat 1 • West Kapelle**

**Conditie 3**

**Balkonconstructie staal**

Lichthuis

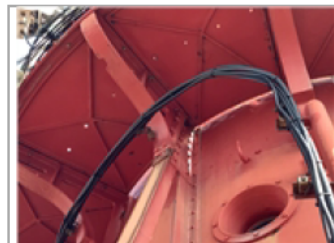
B4EM03 Corrosie aan dragende onderdelen

Ernst	Intensiteit	Omvang	Conditie	Risico/prioriteit
Ernstig	2	3	3	Monumentale waarde - gering effect Belevingswaarde en aanzien - gering effect Toename kosten en vervolgschade - gering effect



Activiteit: 2022 Hvh  
Herstellen: ontroesten en schilderen 1,00 pst

- L: Staalconstructie omgang lichthuid
- O: Weersinvloeden
- G: Corrosie op dragende delen
- R: Hoge herstellkosten (op termijn onveilig)
- O: Herstellen



**Dakconstructie**

B5EM03 Corrosie

Ernst	Intensiteit	Omvang	Conditie	Risico/prioriteit
Ernstig	3	2	3	Toename storingsonderhoud - gering effect Toename kosten en vervolgschade - gering effect

Activiteit: 2022 Hvh  
Nader onderzoek en herstellen 1,00 pst

- L: Dak lichthuis
- O: Condensatie constructie (bouwfysica)
- G: Corrosie
- R: Hoge vervolgkosten
- O: Onderzoeken en herstellen omdat het er eerder ook heeft gezeten en is hersteld





**ZL000146 • Vuurtoren  
Zuidstraat 1 • West Kapelle**
**Conditie 3**
**Kozijn buiten hardhout**

2e en 3e verdieping

B7EW01 Afdichting, manco

Ernst	Intensiteit	Omvang	Conditie	Risico/prioriteit
Ernstig	3	2	3	Binnenmilieu en gezondheid - gering effect Monumentale waarde - gering effect Toename kosten en vervolgschade - gering effect



Activiteit: 2022 Hvh  
Herstelkosten elders opgenomen 1,00 pst

L: 3e verdieping  
O: Komt doordat het op de 2e verdieping (met telecominstallaties) zeer warm wordt. De warmte stijgt door naar de 3e verdieping.  
G: Krimpscheuren in gevelkozijnen. Hierdoor droogt het hout uit en krimpt het.  
R: Hoge herstelkosten  
O: Aanbrengen koeling op de 2e verdieping.

**Kozijn buiten staal**

Patrijspoorten lichthuis

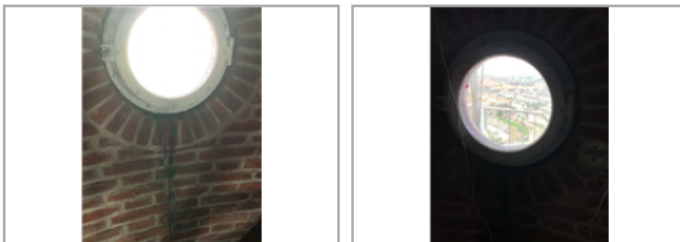
B7EW03 Lekkage

Ernst	Intensiteit	Omvang	Conditie	Risico/prioriteit
Ernstig	3	2	3	Binnenmilieu en gezondheid - gering effect Monumentale waarde - gering effect Toename kosten en vervolgschade - matig effect



Activiteit: 2022 Hvh  
Herstellen 1,00 pst

L: 7e verdieping  
O: Nader te bepalen  
G: Lekkagesporen  
R: Herstelkosten  
O: Nader onderzoek lekkages onderzijde ronde patrijspoorten.



**ZL000146 • Vuurtoren**  
**Zuidstraat 1 • West Kapelle**
**Conditie 3**
**Buitendeur hout**

Entreedeeuren

B7EM02 Corrosie (verzinkt) stalen kozijnwerk

Ernst	Intensiteit	Omvang	Conditie	Risico/prioriteit
Ernstig	2	3	3	Monumentale waarde - gering effect Belevingswaarde en aanzien - gering effect Toename kosten en vervolgschade - gering effect


 Activiteit: 2022 Hvh  
 Herstellen gelijktijdig met schilderwerkzaamheden 1,00 pst

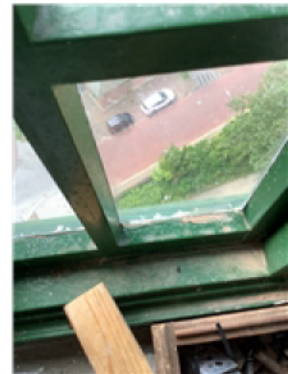
 L: Westgevel (voorgevel)  
 O: Weersinvloeden/achterstallig onderhoud  
 G: Corrosie sluitwerk en nagels.  
 R: Herstelkosten  
 O: Ontroesten en schilderen.

**Buitenschilderwerk kozijn en raam hout dekkend**

B11EM04 Kale delen

Ernst	Intensiteit	Omvang	Conditie	Risico/prioriteit
Ernstig	3	2	3	Monumentale waarde - gering effect Belevingswaarde en aanzien - gering effect Toename kosten en vervolgschade - gering effect

 Activiteit: 2022 Hvh  
 Conform MJOP schilderen 1,00 pst

 L: Houten gevelkozijnen  
 O: Achterstallig onderhoud  
 G: Kale delen  
 R: Hoge herstelkosten  
 O: Schilderen


**ZL000146 • Vuurtoren  
 Zuidstraat 1 • West Kapelle**
**Conditie 2**
**Binnenwand schoonmetselwerk**

2e en 3e verdieping

B3EW03 Scheuren constructief (funderingszettingen, therm. werking)

Ernst	Intensiteit	Omvang	Conditie	Risico/prioriteit
Ernstig	3	1	2	Monumentale waarde - gering effect Belevingswaarde en aanzien - gering effect Toename kosten en vervolgschade - gering effect



Activiteit: 2022 Hvh  
 Nader onderzoek 1,00 pst

L: 2e verdieping  
 O: Zetting/doorslaand vocht  
 G: Krimpscheuren in metselwerk/pleisterwerk 2e en 3e verdieping. Komt waarschijnlijk doordat het op de 2e verdieping (met telecominstallaties) zeer warm wordt. De warmte stijgt door naar de 3e verdieping.  
 R: Hoge herstelkosten  
 O: Teneinde de exacte omvang en noodzakelijke herstelmaatregelen te kunnen bepalen, is een nader onderzoek noodzakelijk.


**Vloerconstructie beton**

plafond 5e verdieping

B4SC05 Scheuren niet constructief

Ernst	Intensiteit	Omvang	Conditie	Risico/prioriteit
Serius	3	2	2	Veiligheid - gering effect Monumentale waarde - gering effect Toename kosten en vervolgschade - gering effect



Activiteit: 2022 Hvh  
 Nader onderzoek 1,00 pst

L: Plafond 5e verdieping  
 O: Mogelijk door eerdere corrosie ronde buis tbv valgewicht welke weer licht begint te corroderen  
 G: Haarscheuren in plafond en trapgat 5e verdieping en in vloer 6e verdieping.  
 R: Herstelkosten en eventueel veiligheid  
 O: Onderzoek naar oorzaak



**ZL000146 • Vuurtoren  
Zuidstraat 1 • West Kapelle**

**Conditie 2**

**Balkonconstructie staal**

Gietijzeren vloeren

B4EM03 Corrosie aan dragende onderdelen

Ernst	Intensiteit	Omvang	Conditie	Risico/prioriteit
Ernstig	2	2	2	Monumentale waarde - gering effect Toename storingsonderhoud - gering effect Toename kosten en vervolgschade - gering effect



Activiteit: 2022 Hvh  
Herstellen 1,00 pst

- L: Omloop lichthuis 7e verdieping
- O: Weersinvloeden
- G: Corrosie
- R: Hoge vervolgkosten
- O: Ontroesten en schilderen

**Staalconstructie**

Alle verdiepingen gemetselde toren

B8EM03 Corrosie

Ernst	Intensiteit	Omvang	Conditie	Risico/prioriteit
Ernstig	2	2	2	Monumentale waarde - gering effect Toename kosten en vervolgschade - gering effect



Activiteit: 2022 Hvh  
Nader onderzoek 1,00 pst

- L: Alle verdiepingen
- O: Onbekend
- G: Corrosie verticale ingemetselde trekstangen/bouten in plafond 5e Verdieping, corrosie ingemetselde einden trekstangen op alle verdiepingen.
- R: Herstelkosten/veiligheid
- O: Mogelijk moeten de einden vrijgehakt worden en moeten er delen vervangen worden. Teneinde de exacte staat en omvang van de noodzakelijke herstelmaatregelen te kunnen bepalen, is een nader onderzoek noodzakelijk.

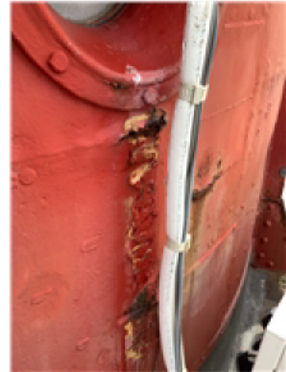


**ZL000146 • Vuurtoren  
 Zuidstraat 1 • West Kapelle**
**Conditie 2**
**Damwandprofiel metaal (gevel)**

Lichthuis

B8EM03 Corrosie

Ernst	Intensiteit	Omvang	Conditie	Risico/prioriteit
Ernstig	2	2	2	Monumentale waarde - ernstig effect Belevingswaarde en aanzien - ernstig effect Toename storingsonderhoud - gering effect Toename kosten en vervolgschade - ernstig effect



Activiteit: 2022 Hvh  
 Herstellen 1,00 pst

L: Lichthuis  
 O: Achterstallig onderhoud  
 G: Corrosie van gietijzeren gevel en steunberen lichthuis. Bij de onderzijde van de steunberen wordt het beton van de ondersabeling kapotgedrukt.  
 R: Hoge herstelkosten  
 O: Herstellen corrosie incl. schilderwerk


**Vloerafwerking tegels**

6e verdieping

B9EM01 Breuk

Ernst	Intensiteit	Omvang	Conditie	Risico/prioriteit
Ernstig	3	1	2	Belevingswaarde en aanzien - gering effect Toename kosten en vervolgschade - gering effect



Activiteit: 2022 Hvh  
 Herstellen 1,00 pst

L: 6e verdieping naast traphek  
 O: Zetting  
 G: Scheur  
 R: Esthetica  
 O: Herstellen

**ZL000146 • Vuurtoren  
Zuidstraat 1 • West Kapelle**

**Conditie 2**

**Vloerafwerking tegels**

5e en 1e verdieping

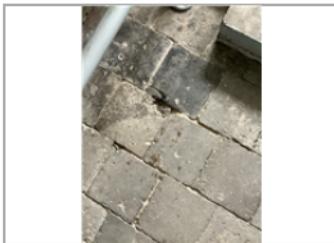
B9SM03 Beschadiging

Ernst	Intensiteit	Omvang	Conditie	Risico/prioriteit
Serius	3	1	1	Belevingswaarde en aanzien - gering effect



Activiteit: 2022 Hvh  
Geen maatregel nodig 1,00 pst

- L: 5e verdieping
- O: Gebruikschade
- G: Beschadigingen
- R: Esthetica
- O: Geen maatregel nodig

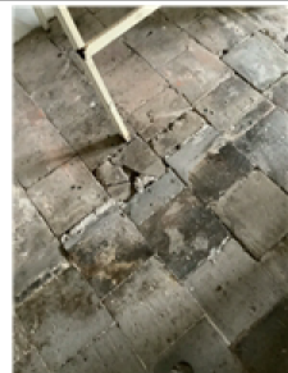


**Vloerafwerking tegels**

5e verdieping

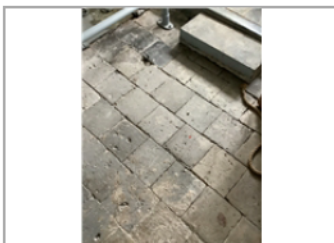
B9EB01 Scheurvorming

Ernst	Intensiteit	Omvang	Conditie	Risico/prioriteit
Ernstig	3	1	2	Belevingswaarde en aanzien - gering effect



Activiteit: 2022 Hvh  
Geen maatregel nodig 1,00 pst

- L: 5e verdieping
- O: Zetting
- G: Scheurvorming
- R: Esthetica
- O: Geen maatregel nodig



**ZL000146 • Vuurtoren**  
**Zuidstraat 1 • West Kapelle**
**Conditie 2**
**Binnenschilderwerk deur metaal (dubbelzijdig)**

 Stalen binnendeuren  
 B11EM04 Kale delen

Ernst	Intensiteit	Omvang	Conditie	Risico/prioriteit
Ernstig	3	1	2	Monumentale waarde - gering effect Belevingswaarde en aanzien - gering effect

 Activiteit: 2022 Hvh  
 Bijwerken 1,00 pst

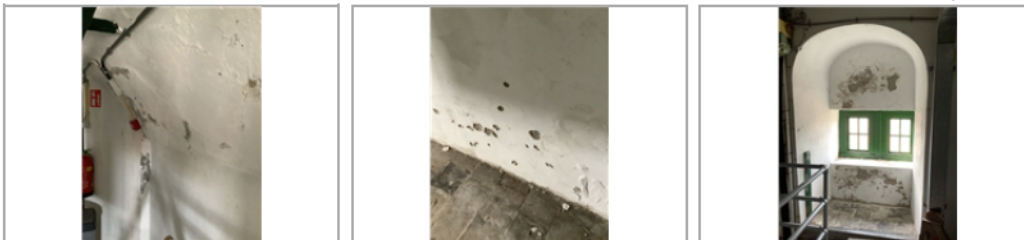
 L: Stalen binnendeuren  
 O: Mechsnsiche beschadigingen  
 G: Kale delen  
 R: Esthetica  
 O: Schilderen/bijwerken

**Binnenschilderwerk stucwerk**

 M.n. 5e verdieping  
 B11EM01 Onthechting van ondergrond

Ernst	Intensiteit	Omvang	Conditie	Risico/prioriteit
Ernstig	3	1	2	Belevingswaarde en aanzien - gering effect

 Activiteit: 2022 Hvh  
 Bijwerken 1,00 pst

 L: 5e verdieping  
 O: Doorslaand vocht (nader onderzoek)  
 G: Onthechting schilderwerk met ondergrond  
 R: Esthetica  
 O: Schilderen na onderzoek en herstel stucwerk


**ZL000146 • Vuurtoren  
Zuidstraat 1 • West Kapelle**

**Conditie 2**

**Binnenschilderwerk diversen hout dekkend**

Houten kolommen 5e verdieping

B11EM05 Afbladderen

Ernst	Intensiteit	Omvang	Conditie	Risico/prioriteit
Ernstig	3	1	2	Belevingswaarde en aanzien - matig effect



Activiteit: 2022 Hvh  
Conform MJOP schilderen 1,00 pst

- L: 5e verdieping
- O: Achterstallig onderhoud
- G: Afbladderen
- R: Esthetica
- O: Schilderen



**Binnenschilderwerk hek metaal**

Leuning wenteltrap

B11EM04 Kale delen

Ernst	Intensiteit	Omvang	Conditie	Risico/prioriteit
Ernstig	3	1	2	Belevingswaarde en aanzien - gering effect Toename kosten en vervolgschade - gering effect



Activiteit: 2022 Hvh  
Bijwerken 1,00 pst

- L: Leuning wenteltrap
- O: Mechanische beschadiging
- G: Kale delen
- R: Esthetica
- O: Herstellen/schilderen



**ZL000146 • Vuurtoren  
Zuidstraat 1 • West Kapelle**

**Conditie 1**

**Trapleuning buiten staal**

Omloop 6e verdieping

B4EM03 Corrosie aan dragende onderdelen

Ernst	Intensiteit	Omvang	Conditie	Risico/prioriteit
Ernstig	2	1	1	Monumentale waarde - gering effect Belevingswaarde en aanzien - gering effect Toename kosten en vervolgschade - gering effect



Activiteit: 2022 Hvh  
Herstellen: ontroesten en schilderen 1,00 pst

L: Hekwerk 6e en 8e verdieping  
O: Achterstallig onderhoud  
G: Corrosie  
R: Hoge herdtelkosten  
O: Ontroesten en schilderen hekwerken



**Gevelafwerking voegwerk platvol**

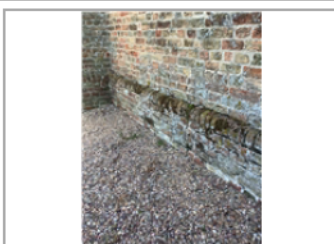
B8SM04 Erosie, verwerking, verzanding

Ernst	Intensiteit	Omvang	Conditie	Risico/prioriteit
Serius	2	2	1	Monumentale waarde - gering effect Belevingswaarde en aanzien - gering effect Toename kosten en vervolgschade - gering effect



Activiteit: 2022 Hvh  
Herstellen 1,00 pst

L: Oostgevel, zuidgevel  
O: Veroudering/weersinvloeden  
G: Verzanding/verwerking voegwerk  
R: Esthetica  
O: Voegwerk herstellen



**ZL000146 • Vuurtoren  
 Zuidstraat 1 • West Kapelle**
**Conditie 1**
**Gevelbekleding hout**

Vlaggenmast 6e verdieping

B8EM03 Corrosie

Ernst	Intensiteit	Omvang	Conditie	Risico/prioriteit
Ernstig	2	1	1	Veiligheid - gering effect Toename kosten en vervolgschade - gering effect



Activiteit: 2022 Hvh  
 Herstellen/vervangen bevestigingsmiddelen 1,00 pst

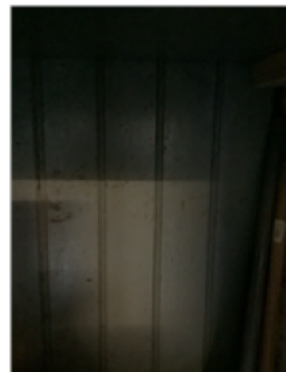
L: Vlaggenmast omloop 6e verdieping  
 O: Weersinvloeden  
 G: Corrosie  
 R: Onveilige situatie  
 O: Vervangen gecorrodeerde bevestigingsmiddelen


**Binnenschilderwerk diversen hout dekkend**

Wand wc/kast begane grond

B11SM01 Beschadiging

Ernst	Intensiteit	Omvang	Conditie	Risico/prioriteit
Serius	3	1	1	Belevingswaarde en aanzien - gering effect



Activiteit: 2022 Hvh  
 Herstellen 1,00 pst

L: Wand wc/kast begane grond  
 O: Molest  
 G: Beschadigingen  
 R: Esthetica  
 O: Herstellen

**ZL000146 • Vuurtoren  
Zuidstraat 1 • West Kapelle**
**Conditie 0**
**Productspecificatie elementen**

Productspecificatie maakt geen onderdeel uit van de NEN2767 Conditie meting

Ernst	Intensiteit	Omvang	Conditie	Risico/prioriteit
Gering	3	0	0	Veiligheid - gering effect

Activiteit: 2022 Hvh  
Nader onderzoek m.b.t. productspecificatie / preventief onderhoud 1,00 pst

Het opstellen van de productspecificatie van elementen maakt geen onderdeel uit van de NEN2767 Conditie meting. Bijvoorbeeld de mechanische belasting, vloeistofdichtheid van vloeren, eisen m.b.t. de schanieren en hang- / sluitwerk en nog niet nader benoemde delen, etc.

Op korte termijn nader onderzoek, herstelwerkzaamheden uitvoeren voorkomend uit de opnames preventief onderhoud en m.b.t. de productspecificatie.

**Wettelijk onderhoud (Verkoelen)**

Ernst	Intensiteit	Omvang	Conditie	Risico/prioriteit
Gering	3	0	0	Veiligheid - gering effect

Activiteit: 2019 Hvh  
Wettelijk onderhoud 1,00 pst

**Wettelijk onderhoud (Liebregts)**

Ernst	Intensiteit	Omvang	Conditie	Risico/prioriteit
Gering	3	0	0	Veiligheid - gering effect

Activiteit: 2019 Hvh  
Wettelijk onderhoud 1,00 pst

**Preventief onderhoud (Verkoelen)**

Ernst	Intensiteit	Omvang	Conditie	Risico/prioriteit
Gering	3	0	0	Veiligheid - gering effect

Activiteit: 2019 Hvh  
Preventief onderhoud 1,00 pst

**ZL000146 • Vuurtoren  
 Zuidstraat 1 • West Kapelle**
**Conditie 0**
**Preventief onderhoud (Liebregts)**

Ernst	Intensiteit	Omvang	Conditie	Risico/prioriteit
Gering	3	0	0	Veiligheid - gering effect

Activiteit:	2019	Hvh
Preventief onderhoud		1,00 pst

## Bevindingen NEN 2767

ZL000146 • Vuurtoren

Zuidstraat 1  
4361 AA West Kapelle

### Toelichting:

- Element: Een omschrijving van de bouwkundige of installatietechnische elementen die onderhoudsgevoelig zijn.
- Gebrek: Een verkorte omschrijving van het geconstateerde gebrek/bevinding.
- Locatie: De plaats waar het element of gebrek zich bevindt.
- Handeling/activiteit: Een verkorte omschrijving van de activiteiten die in het genoemde jaar moeten worden uitgevoerd.
- Hoeveelheid/eenheid: Het aantal met de betreffende meeteenheid dat onderhouden moet worden.

1 = Uitstekende conditie
2 = Goed
3 = Redelijk
4 = Matig
5 = Slecht
6 = Zeer slecht
8 = Nader onderzoek nodig
9 = Niet te inspecteren

Inspectiedatum: 12-8-2021

**ZL000146 • Vuurtoren  
Zuidstraat 1 • West Kapelle**

**Conditie 3**

**Bliksembeveiligingsinstallatie Vuurtoren**

Algemeen

E2EM01 Corrosie

Ernst	Intensiteit	Omvang	Conditie	Risico/prioriteit
Ernstig	2	3	3	Veiligheid - matig effect Gebruik en functioneren - gering effect Toename storingsonderhoud - gering effect



Activiteit: Hvh  
Vervangen bevestigingsbeugels corrosie 1,00 pst

- L: Bliksembeveiliging (links naast entree)
- O: Weersinvloeden/achterstallig onderhoud
- G: Corrosie op bevestigingsbeugels
- R: Functioneren/esthetica
- O: Vervangen van de bevestigingsbeugels



**Licht installatie infra en schakelmateriaal**

Algemeen

E3GB02 Leidingen of gootsystemen niet deugdelijk bevestigd

Ernst	Intensiteit	Omvang	Conditie	Risico/prioriteit
Gering	3	3	2	Veiligheid - gering effect Gebruik en functioneren - gering effect Toename storingsonderhoud - gering effect



Activiteit: Hvh  
Herstellen, bevestiging afdichting vastzetten 1,00 pst

- L: Diverse locaties binnenzijde vuurtoren
- O: Ondeugdelijke bevestiging
- G: Open afdichting
- R: Veiligheid
- O: Bevestiging (herstellen) afdichting vastzetten

**ZL000146 • Vuurtoren  
Zuidstraat 1 • West Kapelle**
**Conditie 3**
**Licht installatie infra en schakelmateriaal**

Algemeen

E3SB04 Ontbreken van hulpstukken

Ernst	Intensiteit	Omvang	Conditie	Risico/prioriteit
Serius	2	1	1	Veiligheid - gering effect Gebruik en functioneren - gering effect Belevingswaarde en aanzien - gering effect



Activiteit: Hvh  
Herstellen, ontbrekende hulpstukken aanbrengen 1,00 pst

L: Diverse kabelgoosystemen  
O: Niet aangebracht/los gekomen  
G: Geen afdichting kabelgoot  
R: Veiligheid/vervuiling  
O: Ontbrekende hulpstukken aanbrengen


**Hijswerktuigen takels**

Onder vuurtorenkamer

T2GO04 Ontbreken van of niet bijgehouden reparatie- en storingslogboek

Ernst	Intensiteit	Omvang	Conditie	Risico/prioriteit
Gering	3	2	1	Veiligheid - matig effect Gebruik en functioneren - gering effect Toename storingsonderhoud - gering effect Toename kosten en vervolgschade - gering effect



Activiteit: Hvh  
Aanbrengen 1,00 pst

L: Hijswerktuig (5e verdieping)  
O: Niet aantoonbaar waar documentatie is  
G: Ontbreken van of niet bijgehouden reparatie- en storingslogboek conform machinerichtlijnen  
R: Geen inzicht  
O: Aanbrengen/maken van een reparatie- en storingslogboek

**ZL000146 • Vuurtoren  
 Zuidstraat 1 • West Kapelle**
**Conditie 3**
**Hijswerktuigen takels**

Onder vuurtorenkamer

T2EC06 Beschadiging van hijshaak

Ernst	Intensiteit	Omvang	Conditie	Risico/prioriteit
Ernstig	2	2	2	Veiligheid - gering effect Gebruik en functioneren - gering effect Belevingswaarde en aanzien - gering effect


 Activiteit: Hvh  
 Ontroesten en meniën 1,00 pst

- L: Hijswerktuig (5e verdieping)
- O: Mechanische beschadigingen
- G: Beschadiging/corrosie hijshaak
- R: Veiligheid/esthetica
- O: Ontroetsen en meniën van de hijshaak


**Conditie 2**
**Elektrische verw. plaatrad. elektrisch**

Algemeen

E6GA01 Beschadiging (krassen)

Ernst	Intensiteit	Omvang	Conditie	Risico/prioriteit
Gering	3	3	2	Gebruik en functioneren - gering effect Toename storingsonderhoud - gering effect


 Activiteit: Hvh  
 Herstellen, beschadigingen (krassen) 1,00 pst

- L: Radiatoren lichthuis
- O: Mechanische beschadigingen
- G: Beschadigingen in de vorm van krassen
- R: Esthetica
- O: Beschadigingen wegwerken



**ZL000146 • Vuurtoren**  
**Zuidstraat 1 • West Kapelle**
**Conditie 2**
**Krachtgroepenkast 125 A tot 10-25 groepen**

6e verdieping

E5GB02 Niet-gebruikte leidinginvoer is niet afgedicht

Ernst	Intensiteit	Omvang	Conditie	Risico/prioriteit
Gering	3	3	2	Veiligheid - gering effect Gebruik en functioneren - gering effect Toename storingsonderhoud - gering effect



Activiteit: Hvh  
 Herstellen, niet juiste materiaal toegepast 1,00 pst

- L: 6e verdieping  
 O: Ondeugdelijke bevestiging  
 G: Niet gebruikte leidinginvoer is niet afgedicht  
 R: Vervuiling (kans op brandgevaar)  
 O: Herstellen daar onjuist materiaal is toegepast


**Armaturen TL standaard montagebalk**

Algemeen

E7GO02 Defecte lampen

Ernst	Intensiteit	Omvang	Conditie	Risico/prioriteit
Serius	2	3	2	Veiligheid - matig effect Gebruik en functioneren - matig effect



Activiteit: Hvh  
 Herstellen, defecte lampen vervangen 2,00 stk

- L: 2e verdieping  
 O: Leeftijd lamp  
 G: Defecte lamp  
 R: Onvoldoende verlichting  
 O: Defecte lamp vervangen

**ZL000146 • Vuurtoren  
 Zuidstraat 1 • West Kapelle**
**Conditie 1**
**Armaturen TL standaard lamel/gesloten**

Algemeen

E7GO01 Vervuiling

Ernst	Intensiteit	Omvang	Conditie	Risico/prioriteit
Serius	2	2	1	Belevingswaarde en aanzien - gering effect



Activiteit: Hvh  
 Reinigen, vervuiling verwijderen 1,00 pst

- L: Armaturen trappenhuis
- O: Achterstallig onderhoud
- G: Vervuiling armaturen
- R: Esthetica
- O: Reinigen van de armaturen


**Armaturen PL eenvoudig**

Algemeen

E7GB03 Geen deugdelijke bevestiging

Ernst	Intensiteit	Omvang	Conditie	Risico/prioriteit
Gering	2	3	1	Veiligheid - gering effect Gebruik en functioneren - gering effect Toename kosten en vervolgschade - gering effect



Activiteit: Hvh  
 Herstellen, armatuur deugdelijk bevestigen 1,00 pst

- L: Inbouwkasten 3e verdieping
- O: Ondeugdelijke bevestiging
- G: Loshangende lampen
- R: Veiligheid
- O: Armatuur deugdelijk bevestigen