

Meerjarenonderhoudsplan

NH000405 • Enkhuizen

Oosterdijk 6

Enkhuizen



Inhoudsopgave

- **Algemene Objectgegevens**
- **Elementenlijst Gedetailleerd**
- **NEN 2767 - Bevindingen**

NH000405 • Enkhuizen
Oosterdijk 6 • Enkhuizen

Algemene Objectgegevens

Code

Code NH000405

Object

Naam Enkhuizen

Adres Oosterdijk 6

Postcode 1601 DA

Plaats Enkhuizen

Telefoon

Inspecteur

Inspectiedatum 14-12-2021

Opdrachtgever

Naam Rijkswaterstaat Corporate Dienst (RWS - CD)

Contactpersoon

Adres Griffioenlaan 2

Postcode 3526 LA

Plaats Utrecht

Technisch

Monumentaal Rijksmonument

Ligging van het object Aan het water

Bouwjaar 1700

Financieel

BTW De bedragen in de begrotingen zijn inclusief BTW

BTW tarief 21,0%

Overige

Specialistisch onderzoek Niet van toepassing.

Niet te inspecteren onderdelen Niet van toepassing.

Opmerkingen eigenaar Ontvangen bestanden:

- Ontvangen excellijst: 20210520 Elementenlijst NOORD export drie VT.
- BAM rapportage: NH000405 Oplevering 0 meting Enkhuizen.

NH000405 • Enkhuizen
Oosterdijk 6 • Enkhuizen

Algemene Objectgegevens

Opmerkingen

Ontvangen bestanden:

- Ontvangen excellijst: 20210520 Elementenlijst NOORD export drie VT.
- BAM rapportage: NH000405 Oplevering 0 meting Enkhuizen.

Ten tijde van inspectie stond de vuurtoren in de steigers. Er zijn al veel werkzaamheden in 2021 uitgevoerd. Elementen zijn opgebouwd uit bovengenoemde excellijst. Gebreken zijn gecontroleerd aan de hand van BAM rapportage 0 meting Enkhuizen.

In 2022 moeten er nog een aantal werkzaamheden uitgevoerd worden. Met name het herstellen van pleisterwerk en sauswerk van de gevels.

Er zijn een aantal elementen toegevoegd aan het MJOP voor de volledigheid:

- Bliksemafleiding Installatie
- Vergaarbak zink
- Ornement
- Gevelconstructie metselwerk
- Verwarmingslichaam
- Poederblusser
- Schild.binnen; houten constructie verdiepingsvloeren

Weersgesteldheid

Mist

Risico/prioriteit	9	8	7	6	5	4	3	2	1
Veiligheid & Gezondheid							Yellow	Orange	Red
Cultuur historische waarde							Yellow	Orange	Red
Gebruik en bedrijfsproces				Yellow	Orange	Red			
Functionaliteit & Kosten			Yellow	Orange	Red				
Toename klachtenonderhoud		Yellow	Orange	Red					
Esthetica & Techniek	Yellow	Orange	Red						

**NH000405 • Enkhuizen
Oosterdijk 6 • Enkhuizen**

Code	Element	Locatie	Hvh	Ehd	Jaar	Tag	Soort	Fabricaat	Type	Capaciteit	Conditie
Algemeen											
5211.02.000	Leiding hemelwaterafvoer	Algemeen	1,00	st			Afvoeren; Regenwater				1
5310.01.00	drinkwaterinstallatie 0	Algemeen	1,00	st			Water; Drinkwater				9
5410.02.00	Brandstofinstallatie gas 0	Algemeen	1,00	st			Gassen; Brandstof				9
5751.01.00	centrale mechanische ventilatie 0	Algemeen	1,00	st	2000		Luchtbehandeling ; Centrale Mechanische Ventilatie				3
	<i>Luchtkanalen centrale afzuiginstallatie, kunststof/metaal</i>										
6131.21.00	Schakelmateriaal 0	Algemeen	1,00	st	1960		Krachtstroom; Laagspanning, Onbewaakt				3
6133.03.00	Verdeelinrichting Hoofdverdeelkast 0	Algemeen	1,00	st	2021		Centrale Elektrotechn. Voorz.; Energie, Noodstroom		Hfd.verdeelinr.		1
	<i>Hoofdverdeelinrichtingen</i>										
6171.02.00	Bliksemafleiding Installatie 0	Algemeen	1,00	st			Centrale Elektrotechn. Voorzieningen; Bliksemafleiding		Installatie		1
	*										
6311.30.000	Verlichtingsarmaturen	Algemeen	3,00	st	1990		Verlichting; Standaard, Onbewaakt		Alle soorten		3
Exterieur											
2110.31.000	Ornament	Exterieur	1,00	st			Buitenwanden; Niet Constructief		Ornament natuursteen		4
	*										
2111.21.000	Gevelconstructie metselwerk	Exterieur	300,00	m2			Buitenwanden; Niet Constructief				2
	<i>* Buitenmuren - Metselwerk</i>										

NH000405 • Enkhuizen
Oosterdijk 6 • Enkhuizen

Code	Element	Locatie	Hvh Ehd	Jaar	Tag	Soort	Fabricaat	Type	Capaciteit	Conditie
3111.02.100	Kozijn buiten hardhout <i>Houten raamkozijn incl. raam, O-gevel</i>	Exterieur	2,00 m2			Buitenwandopeningen; Algemeen				1
3111.02.100	Kozijn buiten hardhout <i>Houten buitendeur kozijn</i>	Exterieur	4,00 m2	2021		Buitenwandopeningen; Algemeen				1
3111.02.100	Kozijn buiten hardhout <i>Houten raamkozijn incl. raam, N-gevel</i>	Exterieur	2,00 m2			Buitenwandopeningen; Algemeen				1
3111.02.100	Kozijn buiten hardhout <i>Houten raamkozijn incl. raam, Z-gevel</i>	Exterieur	2,00 m2			Buitenwandopeningen; Algemeen				1
3111.02.100	Kozijn buiten hardhout <i>Houten raamkozijn incl. raam, W-gevel</i>	Exterieur	2,00 m2			Buitenwandopeningen; Algemeen				1
3113.17.000	Beglazing <i>Beglazing</i>	Exterieur	6,00 m2	2021		Buitenwandopeningen; Niet Gevuld				1
3130.20.000	Deuren Hardhout <i>Houten buitendeur</i>	Exterieur	2,00 st			Buitenwandopeningen; Gevuld Met Deuren		Hardhout		1
3130.60.000	Deuren Staal <i>Stalen buitendeuren t.p.v. lichthuis</i>	Exterieur	2,00 st			Buitenwandopeningen; Algemeen		Staal		1
3130.91.000	Hang en sluitwerk buitendeuren <i>Hang & sluitwerk buitendeuren en ramen</i> <i>Hang & sluitwerk buitendeuren en ramen</i> <i>Hang & sluitwerk buitendeuren en ramen</i>	Exterieur	13,00 st			Buitenwandopeningen; Algemeen				1
3410.06.000	Balustrade staal <i>Balustrade incl. leuning t.p.v. lichthuis</i>	Exterieur	1,00 pst	2021		Balustrades En Leuningen; Balustrades				1

**NH000405 • Enkhuizen
Oosterdijk 6 • Enkhuizen**

Code	Element	Locatie	Hvh Ehd	Jaar	Tag	Soort	Fabricaat	Type	Capaciteit	Conditie
3410.06.000	Balustrade staal	Exterieur	1,00 pst	2021		Balustrades En Leuning en; Balustrades				1
	<i>Balustrade t.p.v. bordes en trapredes entree</i>									
4110.14.000	Gevelafdichting staal	Exterieur	15,00 m2	2021		Buitenwandafwerkingen				1
	<i>Metalen buitenwanden t.p.v. lighthouse</i>									
4111.03.000	Stuc/Pleisterwerk	Exterieur	74,00 m2			Buitenwandafwerkingen		Stuc/Pleisterwerk		1
	<i>Steen. ondergrond v.v. pleister/stuc N-gevel</i>									
4111.03.000	Stuc/Pleisterwerk	Exterieur	74,00 m2			Buitenwandafwerkingen		Stuc/Pleisterwerk		1
	<i>Steen. ondergrond v.v. pleister/stuc O-gevel</i>									
4111.03.000	Stuc/Pleisterwerk	Exterieur	74,00 m2			Buitenwandafwerkingen		Stuc/Pleisterwerk		1
	<i>Steen. ondergrond v.v. pleister/stuc Z-gevel</i>									
4111.03.000	Stuc/Pleisterwerk	Exterieur	74,00 m2			Buitenwandafwerkingen		Stuc/Pleisterwerk		1
	<i>Steen. ondergrond v.v. pleister/stuc W-gevel</i>									
4111.03.000	Stuc/Pleisterwerk	Exterieur	74,00 m2			Buitenwandafwerkingen		Stuc/Pleisterwerk		1
	<i>Pleister-/gevelstucwerk, N-gevel</i>									
4111.03.000	Stuc/Pleisterwerk	Exterieur	74,00 m2			Buitenwandafwerkingen		Stuc/Pleisterwerk		2
	<i>Pleister-/gevelstucwerk, O-gevel</i>									
4111.03.000	Stuc/Pleisterwerk	Exterieur	74,00 m2			Buitenwandafwerkingen		Stuc/Pleisterwerk		2
	<i>Pleister-/gevelstucwerk, Z-gevel</i>									
4111.03.000	Stuc/Pleisterwerk	Exterieur	74,00 m2			Buitenwandafwerkingen		Stuc/Pleisterwerk		2
	<i>Pleister/gevelstucwerk, W-gevel</i>									
4411.08.000	Binnentrapafwerking natuurstenen afwerking	Exterieur	1,00 st			Trap En Hellingafwerkingen; Trapafwerkingen				2
	<i>Steenachtige/betonnen trap</i>									

**NH000405 • Enkhuizen
Oosterdijk 6 • Enkhuizen**

Code	Element	Locatie	Hvh Ehd	Jaar	Tag	Soort	Fabricaat	Type	Capaciteit	Conditie
4621.00.10 0	Buitenschilderwerk algemeen hout dekkend <i>Schilderwerk buiten, houten buitendeurkozijn</i>	Exterieur	4,00 m2			Plafondafwerking en; Niet Verlaagd				1
4621.00.10 0	Buitenschilderwerk algemeen Pleister/gevelstucwerk <i>Schild. buiten; pleister-/gevelstucwerk N-gevel</i>	Exterieur	74,00 m2			Plafondafwerking en; Niet Verlaagd				3
4621.00.10 0	Buitenschilderwerk algemeen Pleister/gevelstucwerk <i>Schild. buiten; pleister-/gevelstucwerk O-gevel</i>	Exterieur	74,00 m2			Plafondafwerking en; Niet Verlaagd				3
4621.00.10 0	Buitenschilderwerk algemeen Pleister/gevelstucwerk <i>Schild. buiten; pleister-/gevelstucwerk Z-gevel</i>	Exterieur	74,00 m2			Plafondafwerking en; Niet Verlaagd				3
4621.00.10 0	Buitenschilderwerk algemeen Pleister/gevelstucwerk <i>Schild. buiten; pleister-/gevelstucwerk W-gevel</i>	Exterieur	74,00 m2			Plafondafwerking en; Niet Verlaagd				3
4621.13.00 0	Buitenschilderwerk algemeen staal <i>Schilderwerk buiten, metalen buitenwanden en dak t.p.v. lichthuis</i>	Exterieur	15,00 m2	2021		Schilderwerk; Buitenschilderwerk		Dekverf		1
4621.13.00 0	Buitenschilderwerk algemeen staal <i>Schild. buiten; balustr. tpv bordes/traptredes</i>	Exterieur	3,00 m2	2021		Schilderwerk; Buitenschilderwerk		Dekverf		1
4621.13.00 0	Buitenschilderwerk algemeen staal <i>Schild. buiten; balustrade + leuning Lichthuis</i>	Exterieur	3,00 m2	2021		Schilderwerk; Buitenschilderwerk		Dekverf		1
4631.04.20 0	Buitenschilderwerk kozijn & raam hout dekkend <i>Schild. buiten; houten raamkozijn incl.raam N-gevel</i>	Exterieur	2,00 m2	2021		Schilderwerk; Buitenschilderwerk		Dekverf		1

NH000405 • Enkhuizen
Oosterdijk 6 • Enkhuizen

Code	Element	Locatie	Hvh	Ehd	Jaar	Tag	Soort	Fabricaat	Type	Capaciteit	Conditie
4631.04.20 0	Buitenschilderwerk kozijn & raam hout dekkend	Exterieur	2,00	m2	2021		Schilderwerk; Buitenschilderwerk		Dekverf		1
	<i>Schild. buiten; houten raamkozijn incl.raam O-gevel</i>										
4631.04.20 0	Buitenschilderwerk kozijn & raam hout dekkend	Exterieur	2,00	m2	2021		Schilderwerk; Buitenschilderwerk		Dekverf		1
	<i>Schild. buiten; houten raamkozijn incl.raam Z-gevel</i>										
4631.04.20 0	Buitenschilderwerk kozijn & raam hout dekkend	Exterieur	2,00	m2	2021		Schilderwerk; Buitenschilderwerk		Dekverf		1
	<i>Schild. buiten; houten raamkozijn incl.raam W-gevel</i>										
4712.11.200	Banen/rollen Bitumen naakt	Exterieur	19,00	m2			Dakafwerkingen; Afwerkingen		Bitumen naakt		1
	<i>Bitumen dakafwerking</i>										
4715.02.40 0	Dak staal	Exterieur	10,00	m1			Dakafwerkingen; Afwerkingen				1
	<i>Metalen dakconstructie t.p.v. lichthuis</i>										
5210.03.20 0	Vergaarbak zink	Exterieur	2,00	st			Afvoeren; Regenwater		Vergaarbak zink		1
	*										
Interieur											
2410.11.000	Binnentrappen hout	Interieur	1,00	st			Trappen En Hellingen; Trappen				1
	<i>Houten steektrap</i>										
2413.02.00 0	Spiltrap Staal	Interieur	1,00	st			Trappen En Hellingen; Trappen				1
	<i>Stalen spiltrap</i>										
3210.01.00 0	Hang en sluitwerk binnendeuren en trapluiken	Interieur	3,00	st			Geb.Beheersvoor- z.; Bediening En Signalering				1
	<i>Hang & sluitwerk binnendeuren en trapluiken</i>										

NH000405 • Enkhuizen
Oosterdijk 6 • Enkhuizen

Code	Element	Locatie	Hvh Ehd	Jaar	Tag	Soort	Fabricaat	Type	Capaciteit	Conditie
3231.01.10 0	Binnendeuren Hout <i>Houten binnendeuren</i>	Interieur	3,00 st			Binnenwandopeningen; Gevuld Met Deuren		Hout		1
3231.01.10 0	Binnendeuren Hout <i>Houten binnendeurkozijnen</i>	Interieur	6,00 m2			Binnenwandopeningen; Gevuld Met Deuren		Hout		1
3410.02.00 0	Balustrade hout <i>Houten balustrade t.p.v. trapluik</i>	Interieur	1,00 pst			Balustrades En Leuningen; Balustrades				1
4211.04.000	Stucwerk sierpleister <i>Sierpleisterwerk</i>	Interieur	252,00 m2			Binnenwandafwerkingen				4
4321.08.00 0	Hout <i>Houten vloerafwerking Houten vloerafwerking</i>	Interieur	75,00 m2			Vloerafwerkingen; Niet Verhoogd		Hout		2
4321.14.00 0	Vloertegels <i>Vloertegelwerk t.p.v. lichthuis</i>	Interieur	25,00 m2			Vloerafwerkingen; Niet Verhoogd				1
4522.16.00 0	Plafondafwerking schrootjes <i>Houten schrootjes t.p.v. plafond entree</i>	Interieur	10,00 m2			Plafondafwerkingen; Niet Verlaagd				1
4622.02.20 0	Binnenschilderwerk algemeen hout dekkend <i>Schilderwerk binnen, houten vloerafwerking</i>	Interieur	55,00 m2			Schilderwerk; Binnenschilderwerk				1
4622.02.20 0	Binnenschilderwerk algemeen hout dekkend <i>Schild. binnen; hout schroot (plafond entree)</i>	Interieur	10,00 m2			Schilderwerk; Binnenschilderwerk				1
4622.02.20 0	Binnenschilderwerk algemeen hout dekkend <i>Schild.binnen; houten steektrap</i>	Interieur	10,00 m2			Schilderwerk; Binnenschilderwerk				1

NH000405 • Enkhuizen
Oosterdijk 6 • Enkhuizen

Code	Element	Locatie	Hvh Ehd	Jaar	Tag	Soort	Fabricaat	Type	Capaciteit	Conditie
4622.02.20 0	Binnenschilderwerk algemeen hout dekkend <i>Schild.binnen; houten balustrade (trapluik)</i>	Interieur	2,00 m2			Schilderwerk; Binnenschilderwerk				1
4622.02.20 0	Binnenschilderwerk algemeen hout dekkend <i>* Schild.binnen; houten constructie verdiepingsvloeren</i>	Interieur	40,00 m2			Schilderwerk; Binnenschilderwerk				2
4622.07.00 0	Binnenschilderwerk algemeen staal <i>Schild.binnen;stalen spiltrap</i>	Interieur	25,00 m2			Schilderwerk; Binnenschilderwerk				1
4622.07.00 0	Binnenschilderwerk algemeen staal <i>Schild.binnen;stalen spiltrap</i>	Interieur	25,00 m2			Schilderwerk; Binnenschilderwerk				1
5111.01.000 *	Verwarmingslichaam *	Interieur	4,00 st			Warmteopwekking; Lokaal	Radialight			1
6513.11.000 *	Poederblusser *	Interieur	2,00 st			Beveiliging; Brand				1
Terrein										
3411.04.000	Hekwerk Staal	Terrein	60,00 m2			Balustrades En Leuning en; Balustrades		Staal verzinkt		1
9041.07.00 0	Bestrating Klinkers	Terrein	45,00 m2			Terreinafwerkingen, verhardingen		Klinkers		1

NH000405 • Enkhuizen
Oosterdijk 6 • Enkhuizen

Conditie 4

**2110.31.0 Ornaament
00**

				Tag
B2SM04	Erosie, verwerking, verzanding			
Ernst	Intensiteit	Omvang	Conditie	Risico/prioriteit
Serius	2	5	4	Cultuur historische waarde - matig effect Esthetica & Techniek - matig effect



Activiteit:	2022	Hvh	Totaal
Herstellen		1,00 pst	

Ornaament is aan het ververen. Er is ook scheurvorming in het ornaament aanwezig.



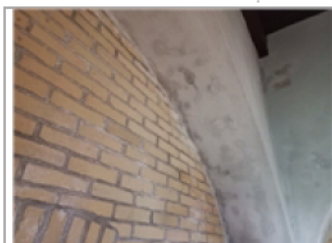
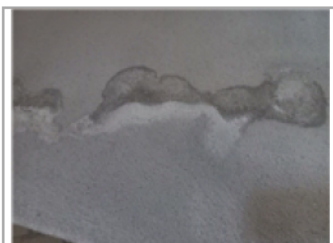
**4211.04.0 Stucwerk sierpleister
00**

				Tag
Interieur				
B8EW02	Vocht, doorslaand			
Ernst	Intensiteit	Omvang	Conditie	Risico/prioriteit
Ernstig	3	3	4	Cultuur historische waarde - gering effect Toename klachtenonderhoud - matig effect




Activiteit:	2025	Hvh	Totaal
Herstellen		252,00 m2	

Door de gehele vuurtoren vertoond het pleisterwerk doorslaand vocht.





**NH000405 • Enkhuizen
Oosterdijk 6 • Enkhuizen**


Conditie 4

4211.04.0 Stucwerk sierpleister 00					Tag	
Interieur						
B8SC03	Scheuren niet constructief					
Ernst	Intensiteit	Omvang	Conditie	Risico/prioriteit		
Serius	3	1	1	Toename klachtenonderhoud - gering effect Esthetica & Techniek - matig effect		
Activiteit:					Hvh	
Herstel op natuurlijk moment					252,00 m2	

Conditie 3

4621.00.1 Buitenschilderwerk algemeen Pleister/gevelstucwerk 00					Tag		
Exterieur							
B11GA05	Vuil, aanslag, verkleuring						
Ernst	Intensiteit	Omvang	Conditie	Risico/prioriteit			
Gering	2	5	3	Esthetica & Techniek - matig effect			
Activiteit:					2022	Hvh	Totaal
Herstellen					74,00 m2		
Conserveringswerk 2022.							

4621.00.1 Buitenschilderwerk algemeen Pleister/gevelstucwerk 00					Tag		
Exterieur							
B11GA05	Vuil, aanslag, verkleuring						
Ernst	Intensiteit	Omvang	Conditie	Risico/prioriteit			
Gering	2	5	3	Esthetica & Techniek - matig effect			
Activiteit:					2022	Hvh	Totaal
Herstellen					74,00 m2		
Conserveringswerk 2022.							

4621.00.1 Buitenschilderwerk algemeen Pleister/gevelstucwerk 00					Tag		
Exterieur							
B11GA05	Vuil, aanslag, verkleuring						
Ernst	Intensiteit	Omvang	Conditie	Risico/prioriteit			
Gering	2	5	3	Esthetica & Techniek - matig effect			
Activiteit:					2022	Hvh	Totaal
Herstellen					74,00 m2		
Conserveringswerk 2022.							

NH000405 • Enkhuizen
Oosterdijk 6 • Enkhuizen

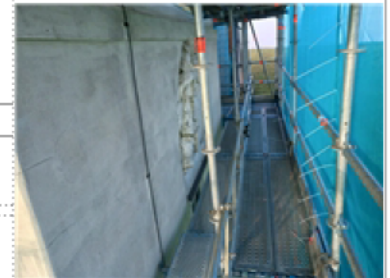
Conditie 3

**4621.00.1 Buitenschilderwerk algemeen Pleister/gevelstucwerk
00**

Exterieur **Tag**

B11GA05 Vuil, aanslag, verkleuring

Ernst	Intensiteit	Omvang	Conditie	Risico/prioriteit
Gering	2	5	3	Esthetica & Techniek - gering effect



Activiteit:	2022	Hvh	Totaal
Herstellen		74,00 m2	<div style="width: 100%; height: 10px; background-color: #ccc;"></div>
Conserveringswerk 2022.			

**5751.01.0 centrale mechanische ventilatie
00**

Algemeen **Tag**

K14GV02 Verval meer dan 75% van de levensduur

Ernst	Intensiteit	Omvang	Conditie	Risico/prioriteit
Gering	2	5	3	Gebruik en bedrijfsproces - matig effect Toename klachtenonderhoud - matig effect



Activiteit:	2025	Hvh	Totaal
Vervangen		1,00 pst	<div style="width: 100%; height: 10px; background-color: #ccc;"></div>



**6131.21.0 Schakelmateriaal
00**

Algemeen **Tag**

E6GV01 Verval meer dan 75% van de levensduur

Ernst	Intensiteit	Omvang	Conditie	Risico/prioriteit
Gering	2	5	3	Gebruik en bedrijfsproces - matig effect Toename klachtenonderhoud - matig effect

Activiteit:	2025	Hvh	Totaal
Vervangen		1,00 pst	<div style="width: 100%; height: 10px; background-color: #ccc;"></div>

NH000405 • Enkhuizen
Oosterdijk 6 • Enkhuizen

Conditie 3

**6311.30.0 Verlichtingsarmaturen
00**

Algemeen

Tag

E7GV02 Verval meer dan 75% van de levensduur

Ernst	Intensiteit	Omvang	Conditie	Risico/prioriteit
Gering	2	5	3	Gebruik en bedrijfsproces - matig effect Toename klachtenonderhoud - matig effect



Activiteit:	2025	Hvh	Totaal
Vervangen		3,00 st	

Conditie 2

**2111.21.0 Gevelconstructie metselwerk
00**

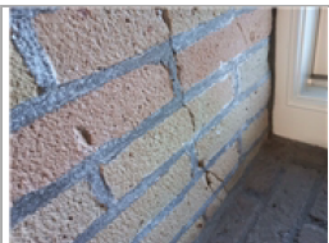
B2SC03 Zie planmatig onderhoud

Tag

Ernst	Intensiteit	Omvang	Conditie	Risico/prioriteit
Serius	3	2	2	Toename klachtenonderhoud - gering effect Esthetica & Techniek - gering effect



Activiteit:	2070	Hvh	Totaal
Herstellen		296,00 m2	



NH000405 • Enkhuizen
Oosterdijk 6 • Enkhuizen

Conditie 2

**4111.03.0 Stuc/Pleisterwerk
00**

Exterieur

Tag

B8SC03 Scheuren niet constructief

Ernst	Intensiteit	Omvang	Conditie	Risico/prioriteit
Serius	3	2	2	Toename klachtenonderhoud - matig effect Esthetica & Techniek - matig effect



Activiteit:	2022	Hvh	Totaal
Herstellen		74,00 m2	
Conserveringswerk 2022.			



**4111.03.0 Stuc/Pleisterwerk
00**

Exterieur

Tag

B8SC03 Scheuren niet constructief

Ernst	Intensiteit	Omvang	Conditie	Risico/prioriteit
Serius	3	2	2	Toename klachtenonderhoud - matig effect Esthetica & Techniek - matig effect



Activiteit:	2022	Hvh	Totaal
Herstellen		74,00 m2	
Conserveringswerk 2022.			



NH000405 • Enkhuizen
Oosterdijk 6 • Enkhuizen

Conditie 2

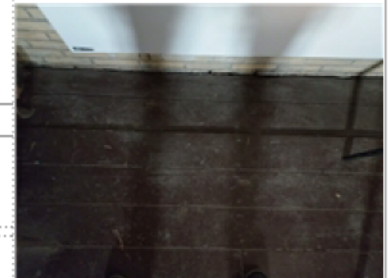
**4321.08.0 Hout
00**

Interieur

Tag

B4SM04 Slijtage

Ernst	Intensiteit	Omvang	Conditie	Risico/prioriteit
Serius	2	3	2	Toename klachtenonderhoud - gering effect Esthetica & Techniek - gering effect



Activiteit:	2027	Hvh	Totaal
Herstellen		75,00 m2	

Met name op de begane grondvloer is dit geconstateerd. Aanbrengen slijtlaag laklaag.



**4411.08.0 Binnentrapafwerking natuurstenen afwerking
00**

Exterieur

Tag

B9SC02 Scheuren niet constructief

Ernst	Intensiteit	Omvang	Conditie	Risico/prioriteit
Serius	3	2	2	Toename klachtenonderhoud - matig effect Esthetica & Techniek - matig effect



Activiteit:	Hvh
Herstel op natuurlijk moment	1,00 pst

NH000405 • Enkhuizen
Oosterdijk 6 • Enkhuizen

Conditie 2

**4622.02.2 Binnenschilderwerk algemeen hout dekkend
00**

Interieur **Tag**

B11EM04 Kale delen

Ernst	Intensiteit	Omvang	Conditie	Risico/prioriteit
Ernstig	3	1	2	Esthetica & Techniek - matig effect



Activiteit:	2025	Hvh	Totaal
Herstellen		40,00 m2	



Conditie 1

**4111.03.0 Stuc/Pleisterwerk
00**

Exterieur **Tag**

B8SC03 Scheuren niet constructief

Ernst	Intensiteit	Omvang	Conditie	Risico/prioriteit
Serius	3	1	1	Toename klachtenonderhoud - matig effect Esthetica & Techniek - matig effect



Activiteit:	2022	Hvh	Totaal
Herstellen		74,00 m2	
Conserveringswerk 2022.			

Totaal object