

Bevindingen NEN 2767

ZL000155 • Vuurtoren

Vuurtoren 1
4328 KG Burgh-Haamstede

Toelichting:

- Element: Een omschrijving van de bouwkundige of installatietechnische elementen die onderhoudsgevoelig zijn.
- Gebrek: Een verkorte omschrijving van het geconstateerde gebrek/bevinding.
- Locatie: De plaats waar het element of gebrek zich bevindt.
- Handeling/activiteit: Een verkorte omschrijving van de activiteiten die in het genoemde jaar moeten worden uitgevoerd.
- Hoeveelheid/eenheid: Het aantal met de betreffende meeteenheid dat onderhouden moet worden.

1 = Uitstekende conditie
2 = Goed
3 = Redelijk
4 = Matig
5 = Slecht
6 = Zeer slecht
8 = Nader onderzoek nodig
9 = Niet te inspecteren

Inspectiedatum: 27-10-2021

ZL000155 • Vuurtoren
Vuurtoren 1 • Burgh-Haamstede
Conditie 9
Dakbedekking bitumen

Dakbedekking bitumen

Tag

B6SC01 Niet kunnen inspecteren

Ernst	Intensiteit	Omvang	Conditie	Risico/prioriteit
Serius	2	0	0	Veiligheid - matig effect

Activiteit: 2023 Hvh
 Niet kunnen inspecteren 1,00 pst

L: Dakbedekking bitumen
 O: Ontbreken RI&E en valbeveiliging
 G: Niet kunnen inspecteren
 R: Geen conditiebepaling kunnen uitvoeren
 O: RI&E uitvoeren en alsnog het dak inspecteren

Loodslab/loket hellend dak

Loodslab/loket hellend dak

Tag

B2SM03 Niet kunnen inspecteren

Ernst	Intensiteit	Omvang	Conditie	Risico/prioriteit
Serius	3	0	0	Veiligheid - matig effect

Activiteit: 2023 Hvh
 Niet kunnen inspecteren 1,00 pst

L: Loodslabbe/loket hellend dak
 O: Ontbreken RI&E en valbeveiliging
 G: Niet kunnen inspecteren
 R: Geen conditiebepaling kunnen uitvoeren
 O: RI&E uitvoeren en alsnog het dak inspecteren

Conditie 5
Ventilatie gevel rooster staal

Plafond uitkijklokaal

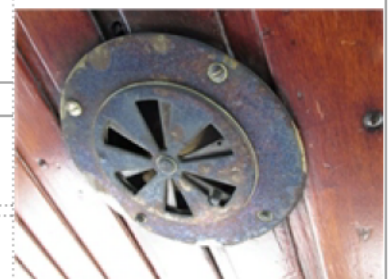
Tag

B7EM02 Corrosie (verzinkt) stalen kozijnwerk

Ernst	Intensiteit	Omvang	Conditie	Risico/prioriteit
Ernstig	2	5	5	Gebruik en functioneren - gering effect Belevingswaarde en aanzien - gering effect

Activiteit: 2023 Hvh
 Vervangen ventilatieroosters 3,00 st

L: Plafond uitkijklokaal
 O: Achterstallig onderhoud/vochtig klimaat
 G: Corrosie plafondroosters
 R: Esthetica
 O: Vervangen gecorrodeerde ventilatieroostertjes in plafond uitkijklokaal.



ZL000155 • Vuurtoren
Vuurtoren 1 • Burgh-Haamstede
Conditie 4
Gevelconstructie metselwerk

 Binnenzijde gemetselde gevels
 B2EW04 Vocht, doorslaand

Tag

Ernst	Intensiteit	Omvang	Conditie	Risico/prioriteit
Ernstig	3	3	4	Binnenmilieu en gezondheid - matig effect Belevingswaarde en aanzien - gering effect Toename kosten en vervolgschade - matig effect


 Activiteit: 2023 Hvh
 Nader onderzoek (elders opgenomen onder stucwerk) 1,00 pst

 L: Diverse plekken binnenzijde gevelmetselwerk
 O: Onbekend
 G: Doorslaand vocht
 R: Hoge herstelkosten
 O: Nader onderzoek

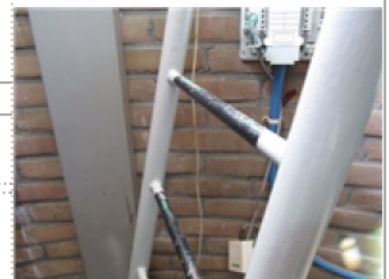
Ladders en klimijzers

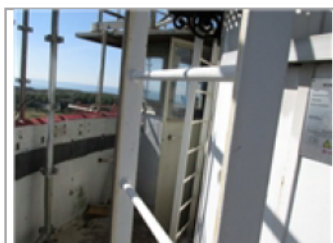
Alle ladders

Tag

B4SB04 Onjuiste of ontbrekende afwerking (bijv. gladde sporten kooiladder)

Ernst	Intensiteit	Omvang	Conditie	Risico/prioriteit
Serius	3	4	4	Veiligheid - matig effect


 Activiteit: 2023 Hvh
 Herstellen: aanbrengen antislip 1,00 pst

 L: Alle ladders
 O: Ontbreken antislip
 G: Onveilige situatie
 R: Veiligheid
 O: Aanbrengen antislip


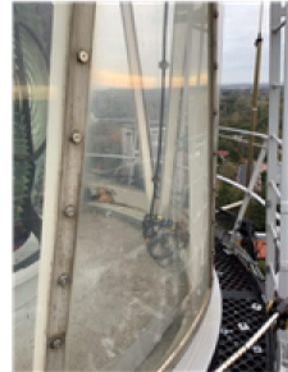
ZL000155 • Vuurtoren
Vuurtoren 1 • Burgh-Haamstede
Conditie 4
Beglazing enkel

Lichthuis

Tag

B7EB02 Condens in glasspouw

Ernst	Intensiteit	Omvang	Conditie	Risico/prioriteit
Ernstig	3	3	4	Gebruik en functioneren - matig effect Belevingswaarde en aanzien - gering effect



Activiteit: 2023 Hvh
 Vervangen gebogen glas lichthuis 11,00 m2

L: Lichthuis
 O: Weersinvloeden
 G: Betreft craquele kunststof beglazing
 R: Functioneren/hoge herstelkosten
 O: Vervangen gebogen glas lichthuis


Binnenschilderwerk deur hout dekkend (dubbelzijdig)

Wc

Tag

B11GA03 Vervuiling

Ernst	Intensiteit	Omvang	Conditie	Risico/prioriteit
Gering	3	3	2	Belevingswaarde en aanzien - ernstig effect Toename kosten en vervolgschade - matig effect



Activiteit: 2023 Hvh
 Schilderen elders opgenomen 1,00 st

L: Deur 2e verdieping
 O: Uitwerpselen insecten op schilderwerk deur wc
 G: Ernstige vervuiling
 R: Esthetica
 O: Schilderen elders opgenomen

ZL000155 • Vuurtoren
Vuurtoren 1 • Burgh-Haamstede
Conditie 4
Binnenschilderwerk deur hout dekkend (dubbelzijdig)
Tag

B11SM02 Barsten

Ernst	Intensiteit	Omvang	Conditie	Risico/prioriteit
Serieus	3	2	2	Monumentale waarde - gering effect Belevingswaarde en aanzien - matig effect Toename kosten en vervolgschade - gering effect


 Activiteit: 2023 Hvh
 Conform MJOP schilderen 4,00 st

 L: Binnendeur
 O: Achterstallig onderhoud
 G: Barsten
 R: Esthetica
 O: Conform MJOP schilderen

Keukenblok < 1.5 m.

Keuken

Tag

NVT Materiaalaantasting

Ernst	Intensiteit	Omvang	Conditie	Risico/prioriteit
Serieus	3	4	4	Binnenmilieu en gezondheid - gering effect Gebruik en functioneren - matig effect Belevingswaarde en aanzien - gering effect


 Activiteit: 2023 Hvh
 Conform MJOP vervangen 1,00 st

 L: Verdieping boven stopplaats lift
 O: Vocht/water
 G: Materiaal aantasting (keukenblok: rot)
 R: Functionaliteit
 O: Conform MJOP keukenblok vervangen

ZL000155 • Vuurtoren
Vuurtoren 1 • Burgh-Haamstede
Conditie 3
Binnentrap beton

Betonnen binnentrap

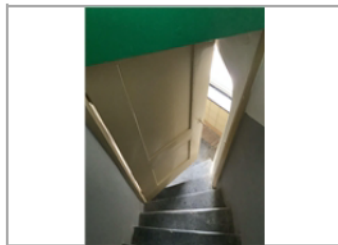
Tag

B4EC01 Scheuren constructief

Ernst	Intensiteit	Omvang	Conditie	Risico/prioriteit
Ernstig	3	2	3	Veiligheid - matig effect

Activiteit: 2023 Hvh
 Nader onderzoek 1,00 pst

L: Betonnen binnentrap
 O: Onbekend
 G: Breuk van een aantal natuursteen traptreden. Trap opgebouwd uit natuursteen optreden en aantreden. Optrede ligt op aantrede, aantrede ligt niet op aantrede.
 R: Mogelijk kans op naar beneden vallen gebroken trede. Soms breuk in op- én aantrede (1e en 2e foto)
 O: Nader onderzoek


Raamdorpel natuursteen

Aanbouw

Tag

B7EW01 Breuk

Ernst	Intensiteit	Omvang	Conditie	Risico/prioriteit
Serius	3	3	3	Monumentale waarde - matig effect Belevingswaarde en aanzien - matig effect Toename kosten en vervolgschade - gering effect

Activiteit: 2023 Hvh
 Herstellen foutief herstelde reparatie 1,00 pst

L: Natuursteen raamdorpels
 O: Materiaal toepassing foutief
 G: Ondeugdelijk herstel
 R: Opnieuw breuk zichtbaar
 O: Opnieuw herstellen met juist materiaal



ZL000155 • Vuurtoren
Vuurtoren 1 • Burgh-Haamstede
Conditie 3
Binnendeur hout

Uitzijklokaal

Tag

B7SB01 Hang & sluitwerk, niet goed te bedienen

Ernst	Intensiteit	Omvang	Conditie	Risico/prioriteit
Serius	1	5	3	Gebruik en functioneren - gering effect Belevingswaarde en aanzien - gering effect

 Activiteit: 2023 Hvh
 Vervangen kunststof schuifdeur 2,00 st

 L: Uitzijklokaal
 O: Veroudering
 G: Vouwdeuren verouderd, gaan niet soepel
 R: Functioneren
 O: Vervangen hang en sluitwerk

Binnenwandafwerking tegels

Wc

Tag

B8SC03 Vervuiling

Ernst	Intensiteit	Omvang	Conditie	Risico/prioriteit
Gering	3	4	3	Gebruik en functioneren - gering effect Belevingswaarde en aanzien - matig effect

 Activiteit: 2023 Hvh
 Reinigen wandtegels 6,00 m2

 L: 2e verdieping o.a. toilet
 O: Uitwerpselen insecten
 G: Vervuiling
 R: Esthetica
 O: Reinigen wandtegels

Vloerafwerking linoleum

Verdieping uitzijklokaal

Tag

B9SM07 Slijtage

Ernst	Intensiteit	Omvang	Conditie	Risico/prioriteit
Serius	2	4	3	Gebruik en functioneren - gering effect Belevingswaarde en aanzien - matig effect

 Activiteit: 2023 Hvh
 Vervangen vloerafwerking 14,20 m2

 L: Verdieping uitzijklokaal
 O: Mechanische beschadigingen/veroudering
 G: Slijtage
 R: Esthetica
 O: Vervangen vloerafwerking


ZL000155 • Vuurtoren
Vuurtoren 1 • Burgh-Haamstede
Conditie 3
Vloerafwerking tegels

Keuken en wc

Tag

B9GA02 Vuil, aanslag, verkleuring

Ernst	Intensiteit	Omvang	Conditie	Risico/prioriteit
Gering	2	5	3	Binnenmilieu en gezondheid - gering effect Belevingswaarde en aanzien - matig effect Toename kosten en vervolgschade - gering effect



Activiteit: 2023 Hvh
 Reinigen vloertegels 10,00 m2

L: Vloertegels 2e en 3e verdieping
 O: Achterstallig onderhoud
 G: Vervuilde tegels
 R: Esthetica
 O: Reinigen vervuilde vloertegels.

Binnenschilderwerk kozijn en raam staal

Lichthuis en uitkijklokaal

Tag

B11EM05 Afbladderen

Ernst	Intensiteit	Omvang	Conditie	Risico/prioriteit
Ernstig	3	2	3	Belevingswaarde en aanzien - gering effect Toename kosten en vervolgschade - matig effect



Activiteit: 2023 Hvh
 Schilderen 1,00 pst

L: Lichthuis
 O: Achterstallig onderhoud
 G: Afbladderen verf
 R: Hoge herstelkosten/esthetica
 O: Schilderen



ZL000155 • Vuurtoren
Vuurtoren 1 • Burgh-Haamstede
Conditie 3
Binnenschilderwerk hek metaal

Traphekken binnen

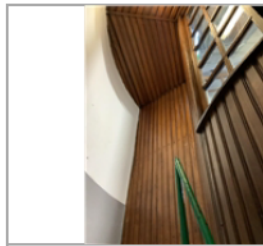
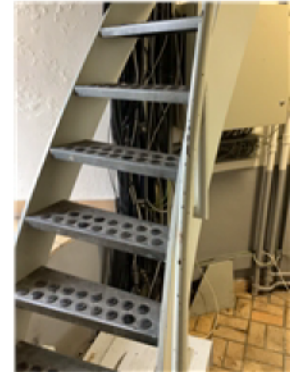
Tag

B11EM04 Kale delen

Ernst	Intensiteit	Omvang	Conditie	Risico/prioriteit
Ernstig	3	2	3	Belevingswaarde en aanzien - gering effect

Activiteit: 2023 Hvh
 Schilderen 19,26 m2

L: Traphekken binnen
 O: Molest/achterstallig onderhoud
 G: Kale delen trap
 R: Esthetica
 O: Schilderen traphekken


Terreinverharding betegels

Telecomruimte begane grond

Tag

B12EM01 Breuk

Ernst	Intensiteit	Omvang	Conditie	Risico/prioriteit
Ernstig	3	1	2	Gebruik en functioneren - gering effect

Activiteit: 2023 Hvh
 Vervangen gebroken tegels 1,00 m2

L: Telecomruimte begane grond
 O: Molest/werking
 G: Breuk in tegels
 R: Esthetica
 O: Vervangen gebroken tegels


Terreinverharding betegels

Telecomruimte begane grond

Tag

B12EC03 Verzakking constructief

Ernst	Intensiteit	Omvang	Conditie	Risico/prioriteit
Ernstig	2	2	2	Gebruik en functioneren - gering effect Belevingswaarde en aanzien - gering effect

Activiteit: 2023 Hvh
 Herstellen verzakking 5,00 m2

L: Telecomruimte begane grond
 O: Onbekend
 G: Verzakking tegels
 R: Struikelgevaar/esthetica
 O: Herstellen/herstraten



ZL000155 • Vuurtoren
Vuurtoren 1 • Burgh-Haamstede
Conditie 2
Binnenwandafwerking stucwerk

Diverse ruimtes

Tag

B8EW02 Vocht, doorslaand

Ernst	Intensiteit	Omvang	Conditie	Risico/prioriteit
Ernstig	3	1	2	Belevingswaarde en aanzien - gering effect Toename kosten en vervolgschade - gering effect



Activiteit: 2023 Hvh
 Nader onderzoek 1,00 pst

L: Diverse ruimtes
 O: Onbekend
 G: Doorslaand vocht
 R: Hoge herstelkosten
 O: Nader onderzoek


Binnenschilderwerk stucwerk

Tpv vochtdoorslag

Tag

B11EM05 Afbladderen

Ernst	Intensiteit	Omvang	Conditie	Risico/prioriteit
Ernstig	3	1	2	Belevingswaarde en aanzien - ernstig effect



Activiteit: 2023

Herstellen n.a.v. nader onderzoek (elders opgenomen)

L: Begane grond + 2e verdieping
 O: Onbekend
 G: Afbladderen
 R: Hoge herstelkosten/esthetica
 O: Herstellen n.a.v. nader onderzoek. Nu nog geen prijs te noemen



ZL000155 • Vuurtoren
Vuurtoren 1 • Burgh-Haamstede
Conditie 2
Binnenschilderwerk betonvloer coating

Begane grondvloer

Tag

B11EM04 Kale delen

Ernst	Intensiteit	Omvang	Conditie	Risico/prioriteit
Ernstig	3	1	2	Belevingswaarde en aanzien - matig effect Toename kosten en vervolgschade - gering effect

Activiteit: 2023 Hvh
 Bijwerken kale delen 1,00 pst

L: Begane grondvloer (coating)
 O: Mechanische beschadigingen
 G: Kale delen
 R: Esthetica
 O: Bijwerken kale delen


Conditie 1
Buitenschilderwerk deur metaal

Omloop uitkijklokaal

Tag

B11SM04 Corrosie

Ernst	Intensiteit	Omvang	Conditie	Risico/prioriteit
Ernstig	1	1	1	Gebruik en functioneren - gering effect Belevingswaarde en aanzien - matig effect Toename kosten en vervolgschade - gering effect

Activiteit: 2023 Hvh
 Herstellen corrosie 1,00 pst

L: Deur uitkijklokaal
 O: Onbekend
 G: Corrosie
 R: Hoge herstelkosten
 O: Herstellen corrosie



Bevindingen NEN 2767

ZL000155 • Vuurtoren

Vuurtoren 1
4328 KG Burgh-Haamstede

Toelichting:

- Element: Een omschrijving van de bouwkundige of installatietechnische elementen die onderhoudsgevoelig zijn.
- Gebrek: Een verkorte omschrijving van het geconstateerde gebrek/bevinding.
- Locatie: De plaats waar het element of gebrek zich bevindt.
- Handeling/activiteit: Een verkorte omschrijving van de activiteiten die in het genoemde jaar moeten worden uitgevoerd.
- Hoeveelheid/eenheid: Het aantal met de betreffende meeteenheid dat onderhouden moet worden.

1 = Uitstekende conditie
2 = Goed
3 = Redelijk
4 = Matig
5 = Slecht
6 = Zeer slecht
8 = Nader onderzoek nodig
9 = Niet te inspecteren

Inspectiedatum: 27-10-2021

ZL000155 • Vuurtoren
Vuurtoren 1 • Burgh-Haamstede

Conditie 2

Noodverlichtingsarmaturen

Algemeen

E7GO02 Defecte lampen

Ernst	Intensiteit	Omvang	Conditie	Risico/prioriteit
Serieus	2	3	2	Veiligheid - gering effect Toename storingsonderhoud - gering effect



Activiteit: 2023 Hvh
 Vervangen defecte lampen 1,00 pst

- L: Divers
- O: Achterstallig onderhoud/slijtage
- G: Defecte verlichting
- R: Veiligheid
- O: Defecte lampen vervangen