



# DIRECTIE OVERL

INITIËLE GEVOLGEN WOG H

1 Juli 2019

## AGENDA:

- Uitwerking n.a.v. afspraken van 27 mei jl.
  - WOG HR 7.0
  - In-efficiency methode verleden en toekomst
  - 1<sup>e</sup> analyse op de planning
  
- Hoe verder ??

## WOG HR 7.0

- 'overkoepelende' WOG incl. in-efficiency tot 31/5/19
  
- Sub WOG 'voorbereiding' tot einde DO
  
- Sub WOG's 'uitvoering' per object
  - directe- en indirecte kosten
  - tijdsconsequenties
  - risico profiel
  - onderhoudskosten



1 Juli 2019

INEFFICIEN

VERLEDEN



## IN-EFFICIENCY: AANDACHTSPUNTEN

- ▶ Dilemma qua aantoonbaarheid → meerdere methoden
- ▶ Grove benaderingen
- ▶ 'Eigen problemen' Levvel
  - ▶ 'afvoeren water' / 'delta 1' / V & V
  - ▶ in-efficiency regulier ontwerpproces'

# INEFFICIENCY: METHODE A

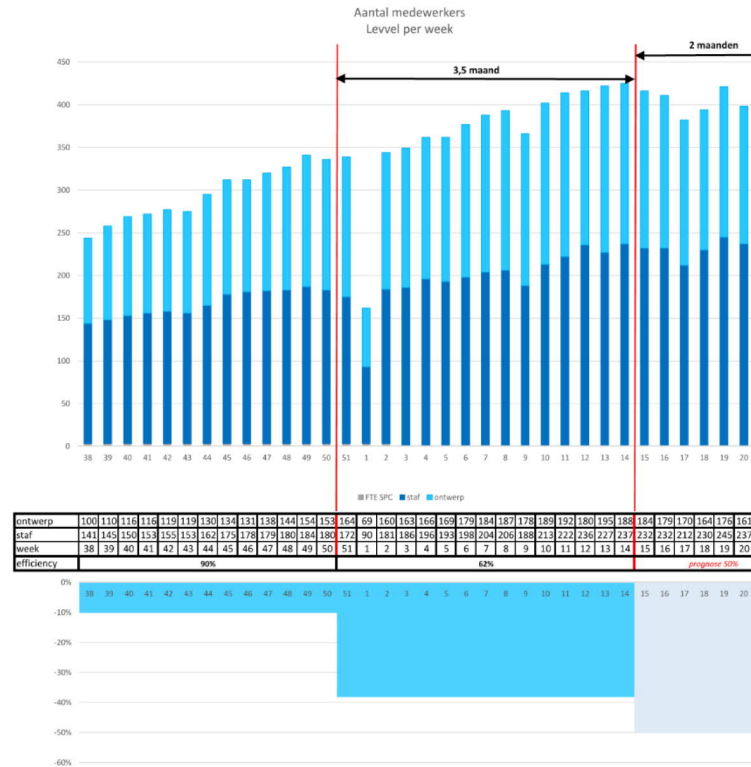
Inefficiency Level organisatie t.g.v. wijziging Hydraulische Randvoorwaarden

**A: O.b.v. kosten per dag a € [ ] K en grove benadering inefficiency tm wk 22 (90%-62%-50%)**

buiten scope

**Incl. [ ] K 'eigen problemen'**

**Totaal ca. € [ ] mio**



Samen. Sterker. Trots.

# INEFFICIENCY: METHODE B

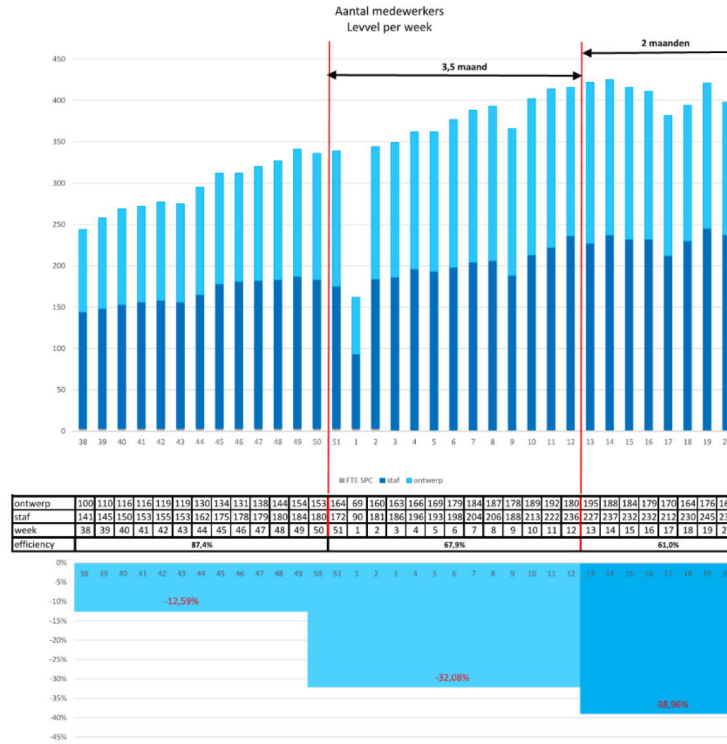
Inefficiency Level organisatie t.g.v. wijziging Hydraulische Randvoorwaarden

**B: O.b.v. bestede uren  
tm wk 22 uit  
clockwise is %  
inefficiency bepaald  
(88%-68%-61%)**

**Incl. K 'eigen  
problemen'**

buiten scope

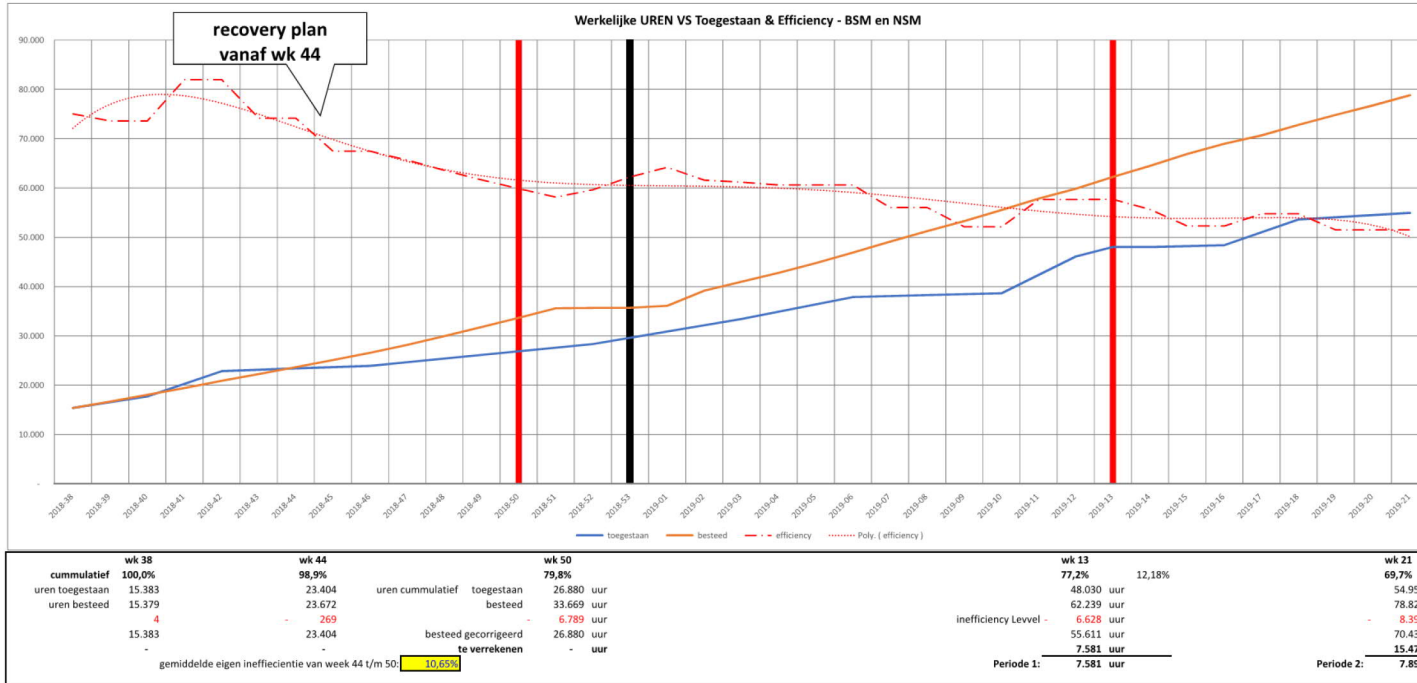
**Totaal ca. € mio**



Samen. Sterker. Trots.

# INEFFICIENCY: METHODE C (NSM/BSM)

Inefficiency Level organisatie t.g.v. wijziging Hydraulische Randvoorwaarden





## INEFFICIENCY: METHODE C (NSM/BSM)

- Ontwerp-/voorbereiding-/uitvoeringsteam NSM / BSM + management (89% - 77% - 69%) → € [redacted] mio (incl. [redacted] K eigen problemen)
- Andere organisatieonderdelen (Keersluizen / weg / dammen / dijken e benaderen:
  - C1: % van directe kosten --> ca. € [redacted] mio
  - C2: o.b.v. nieuwe DO planning → n.t.b. buiten scope

**Totaal ca. € [redacted] mio + [redacted] mio = € [redacted] mio**

## IN-EFFICIENCY: METHODE D (VERLEDEN&TOEKOMST)

- O.b.v. gemaakte indicatieve DO planning
- Verschilperiode in DO planning (nieuw) versus DO planning (oud)
  - volledig ontwerp-, voorbereidingsteam per object
  - management (buitenkant matrix) & staf naar rato % object

buiten scope

**Totaal ca. €  mio + n.t.b. DO planningsconsequenties**

## IN-EFFICIENCY: METHODE E (VERLEDEN & TOEKOMST)

- Vergelijkbaar Methode D
- Vanwege 'instabiele' uitgangpunten
- Verschilperiode in DO planning (nieuw) versus DO planning (oud)
  - Tot gevalideerd DO gezamenlijke verantwoordelijkheid Level /
  - Ontwerpverantwoordelijkheid blijft bij level;
  - **Totaal: nu niet te bepalen**

## **INEFFICIENCY: METHODE F**

- Volledig budget (kostenboek) teruggeven
- Werkelijke kosten opvoeren
- Minus 'eigen problemen' en 'eigen ineffectiviteit'
  
- Nadere uitwerking gaande...

## INEFFICIENCY: 2<sup>E</sup> ORDE EFFECTEN

- ▶ Uitval medewerkers → persoonlijk drama / kennis verlies ....
  - ▶ Minder efficiënte inzet naar de toekomst → motivatie / Gorinchem – Den
  - ▶ Fouten → welke is nu onbekend maar gevolgen kunnen groot zijn ....
  - ▶ Minder zorgvuldig werken → gevolg ad hoc beslissingen in voorbereiding/uitvo
  - ▶ Reviews / checks → minder / niet uitgevoerd ....
  - ▶ Optimalisaties niet mogelijk → geen tijd om op nieuwe ideeën te komen....
- ▶ € .... Niet te bepalen





# 1<sup>E</sup> ANALYSE OP PLAN

Juni 2019

# 1<sup>E</sup> ANALYSE PLANNING

- N.a.v. afspraak 14 (27-05-2019) 1<sup>e</sup> analyse gedaan → in 2 varianten:
  - Variant 1: start bouw NSM spuikokers minimaal 1 jr uitstellen
  - Variant 2: ontwerp / bouw NSM pas na BD
- Geen enkele 'maatregel' verwerkt
- Lijst planningsknoppen opgesteld:
  - prioriteiten stellen en stap voor stap impact bepalen;

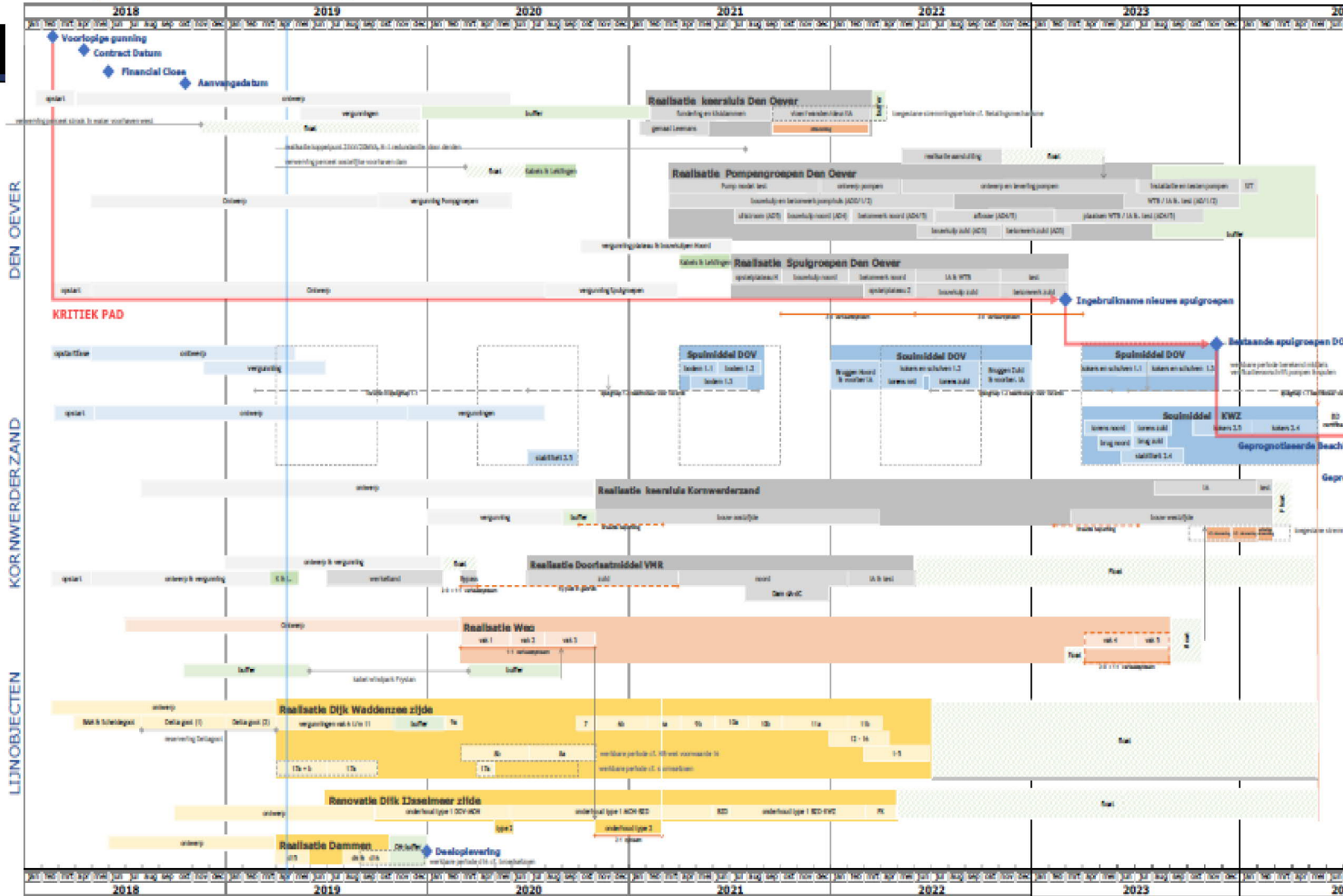
## PLANNING (ZIE MANAGEMENT SAMENVATTING)

- ▶ Variant 1: Bouw NSM spuikokers (minimaal) 1 jr. uitstellen:
  - ▶ Conceptueel ontwerp uitwerken tot DO medio 2020 → 15 mnd vertraagd;
  - ▶ Zonder mitigerende maatregelen leidt dit 24 mnd vertraging BD (deterministisch)
- ▶ Variant 2: Ontwerp & bouw NSM spuikokers tot na BD:
  - ▶ Blijkt dat 'ontvlechten' geen goede maatregel is omdat extra spuicapaciteit spuikokers nodig is om renovatie BSM snel te kunnen uitvoeren.
  - ▶ Zonder mitigerende maatregelen leidt deze variant tot 27 mnd vertraging (deterministisch!!)
  - ▶ Het nemen van maatregelen kan wel tot meer effect leiden;

# Management samenvatting Projectplanning (variant 1)

zelfstandig leesbaar a3 netwerkschema cf. ME\_01041

versie V1  
Datum: 24-06-

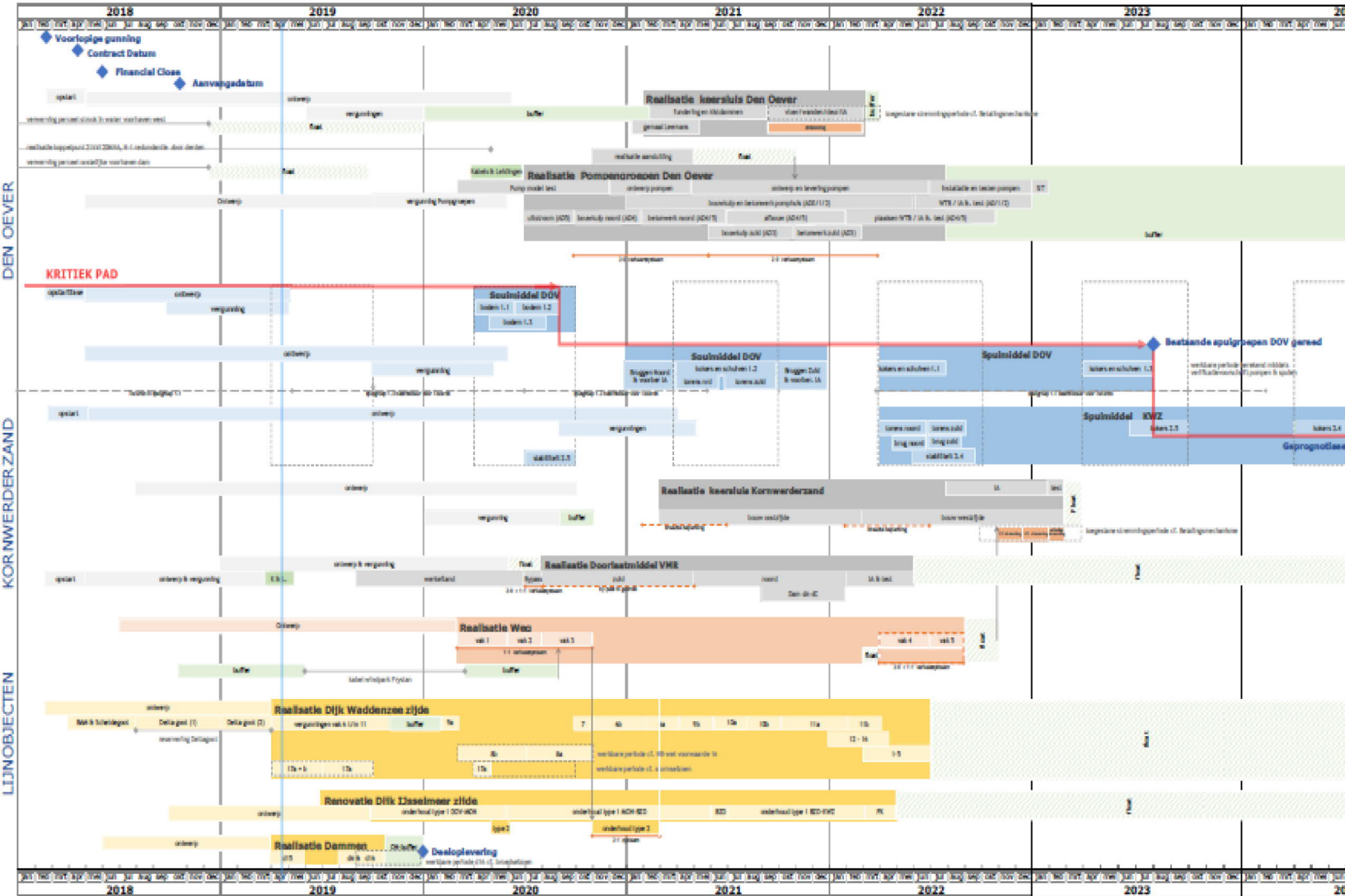




# Management samenvatting Projectplanning (variant 2)

zelfstandig leesbaar a3 netwerkschema cf. ME\_01041

versie V2  
Datum: 24-06-





# KNOPPEN

## ➤ Algemeen:

- Objecten uit BD halen
- Eisen gesteld aan BD aanpassen
- Buffers OG in planning verkorten / laten vervallen

# KNOPPEN

## ➤ Beschikbaarheidsfuncties

- afvoeren water realisatiefase (spui capaciteit / 48 uur regime)
- laten passeren wegverkeer (fasering / aantal maatregelen / hinderdagen)
- laten passeren scheepvaartverkeer (periode stremmen)
- keren hoog water (onder voorwaarden werken)

# KNOPPEN

## ➤ Overige

- MKI eisen → bv asfalt ook in winter (geen LEAB)
- Inkooppakketten opknippen (flexibeler)
- Bediening en voeding object onafhankelijk maken
- Het onafhankelijk maken van de diepe bouwkuip van de NSM pompen
- Uitbreiden droogzetvoorzieningen / spuiokers tegelijkertijd renoveren
- Vergunningen (verkorten doorlooptijd)



Juni 2019

HOE VERDER