

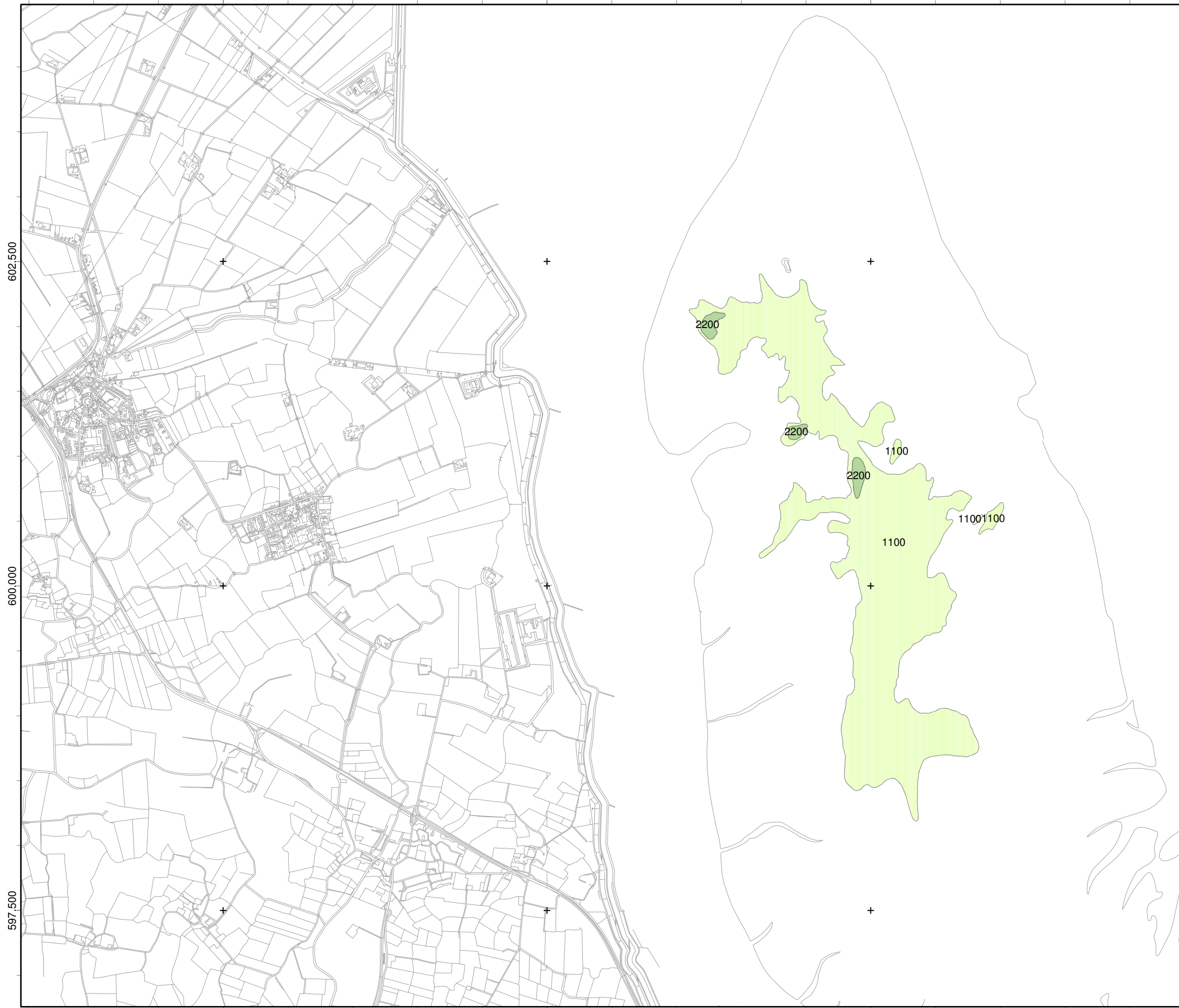
Zeegras Paap 2004

Legenda

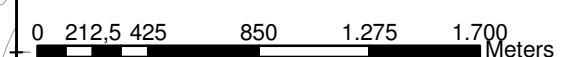
- *Zostera marina* pol
- *Zostera noltii* pol

Zostera noltii velden

- 1100 - (1 tot 5 %)
- 2200 - (6 tot 20 %)
- 3300 - (21 tot 40 %)
- 4400 - (41 tot 60 %)
- 5500 - (61 tot 80 %)
- 6600 - (81 tot 100 %)
- topografie



Auteur: Art Groeneweg
Datum: woensdag 2 maart 2005
Locatiekaart Hond - Paap



1:29.062



Directoraat-Generaal Rijkswaterstaat
Ministerie van Verkeer en Waterstaat
Adviesdienst Geo-informatie & ICT

