

RISICO & CHALLENGE SESSIE PLANNING NSM SPUIGROEPEN

10 juni 2020



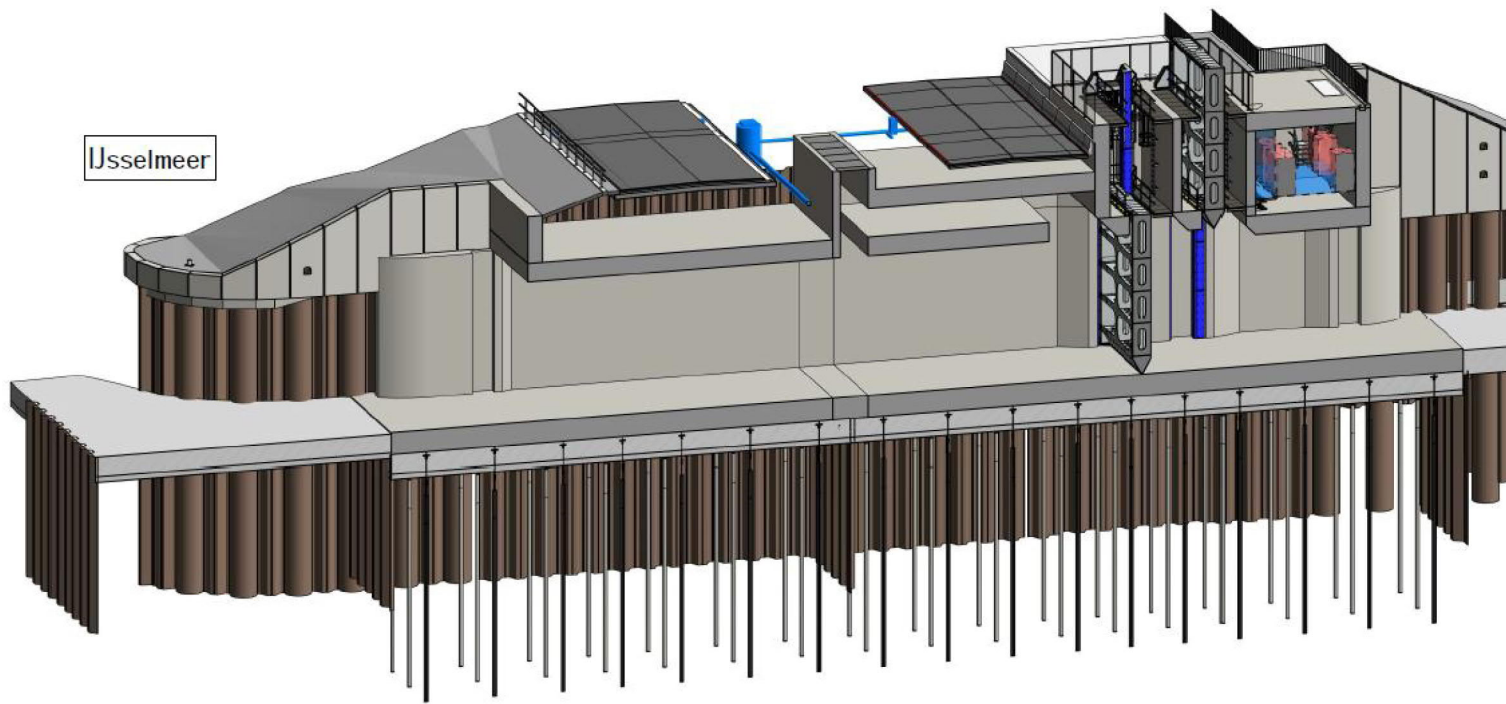
DOEL BIJEEENKOMST

- Beter begrip van de te realiseren constructie
- Bekendheid met de activiteiten & fasering
- Gevoel over de doorlooptijden en de uitgangspunten
- Zicht op de risico's die de planning bedreigen
- Acties bepalen om beheersmaatregelen te treffen

NSM SPUIGROEPEN 1.6 EN 1.7

- Spuigroepen 1.6 en 1.7 DOV
 - Schets van de situatie / context

- Spuigroepen 1.6 en 1.7 DOV
 - Overzicht concept
 - Fasering
 - Uitgangspunten planning
 - Kritieke pad
 - Risico's



3D Doorsnede A-A

FASERING NSM SG 1.6

- ▷ Hoofdlijn nog gelijk aan oorspronkelijk concept
- ▷ In detail wel aanpassingen extra onderdelen
- ▷ Animatie bouwen spuigroepen

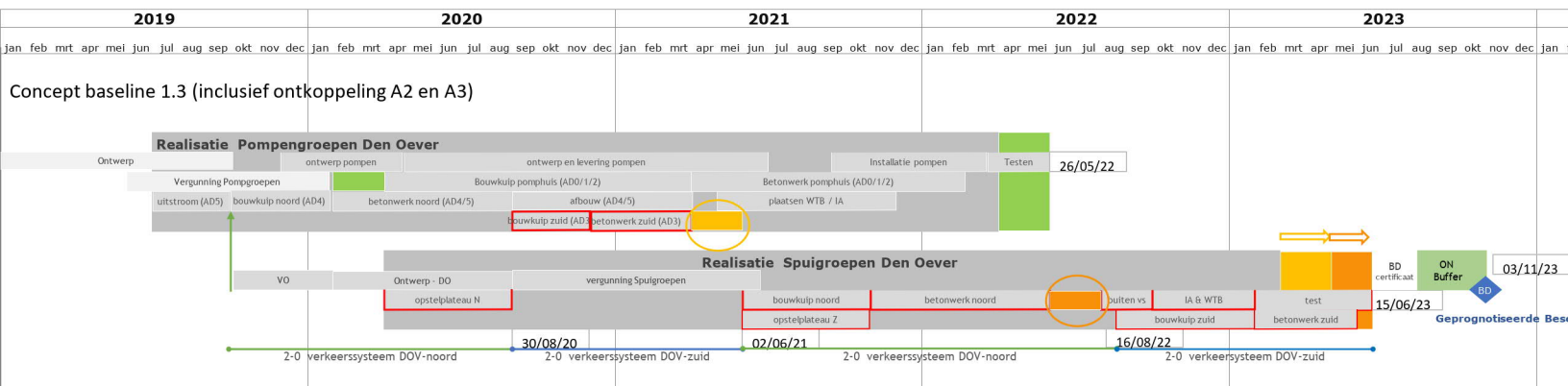
UITGANGSPUNTEN PLANNING NSM SG 1.6 / 1

- ▷ Wegfaseringen:
 - ▷ 2-0 noord loopt van 30-05-2021 t/m 3-7-2022
 - ▷ 2-0 zuid loopt van 4-7-2022 t/m 15-6-2023
- ▷ Opstel plateau zuid zal aangebracht worden in juni 2021 (wegfa 2-0); vergunning is pas beschikbaar vanaf september 2021. Zal moeten plaats vinden op vergunning tijdelijke constructie;
- ▷ Voorwand kleppen huis en wand ontluchtingskoker gereed om te kunnen aanvullen voor terugbrengen weg

UITGANGSPUNTEN PLANNING NSM SG 1.6 / 1

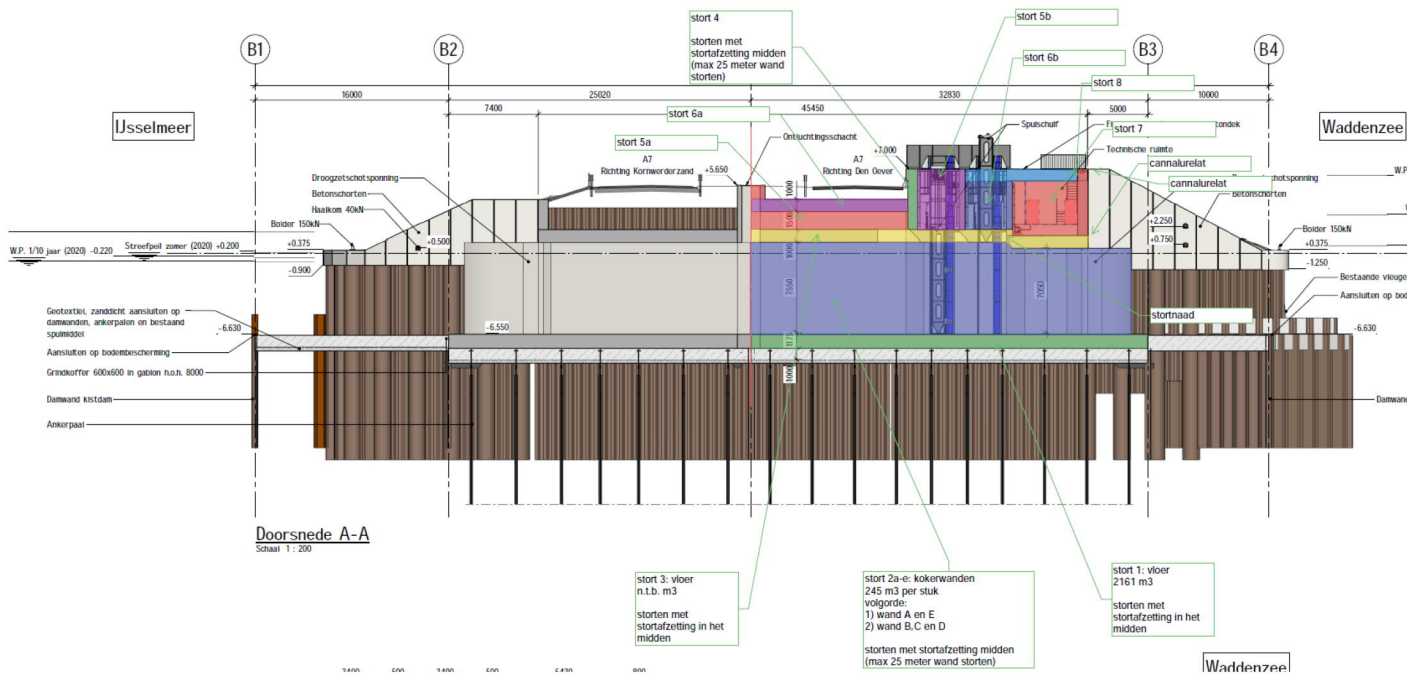
- ▷ Ontgraven tbv bodembescherming –groot deel buiten de spuigroepen - wordt uitgevoerd in de zomer periode 2022 en heeft geen invloed op voortgang kuipen.
- ▷ Aanbrengen bodembescherming - tegen spuigroepen - vindt plaats met ontgraven kistdammen
- ▷ SIT testen schuiven etc. in den droge – kistdammen pas op te doorbreken

UITGANGSPUNTEN PLANNING NSM SG 1.6 / 1



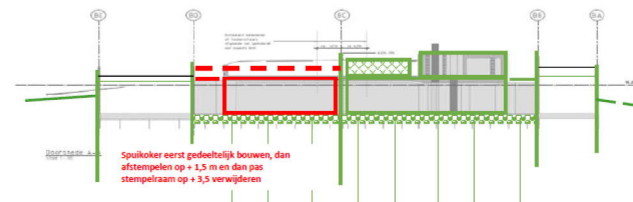
KRITIEKE ONDERDELEN NOORD

- Volgorde kokervloer, schuivenwand, ontluchtingskoker en wand middenberm



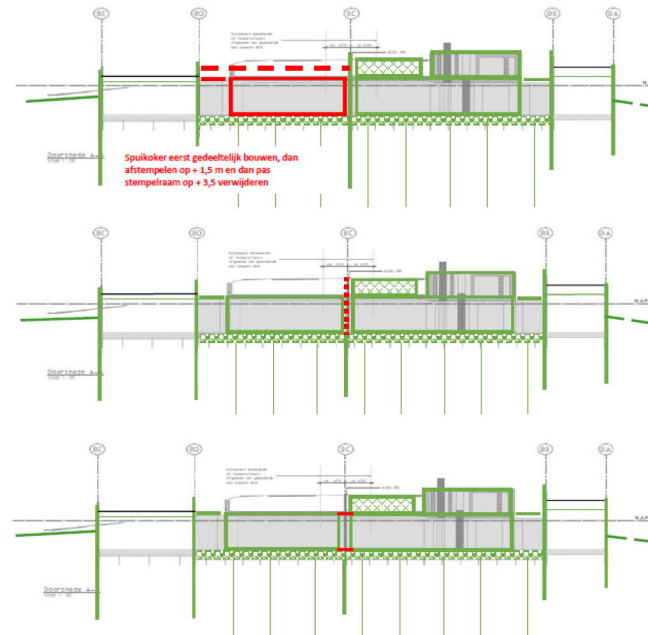
KRITIEKE ONDERDELEN ZUID

- ▶ Volgorde einde betonwerk zuid als kokerdak gereed en overname stempel, pa
 - ▶ Tussendamwand verwijderen - sluitmoot vloer en wanden
 - ▶ Kistdam ontgraven/OWB;
 - ▶ Bodembescherming buitenzijde
- ▶ Laatste afbranden damwanden kistdammen



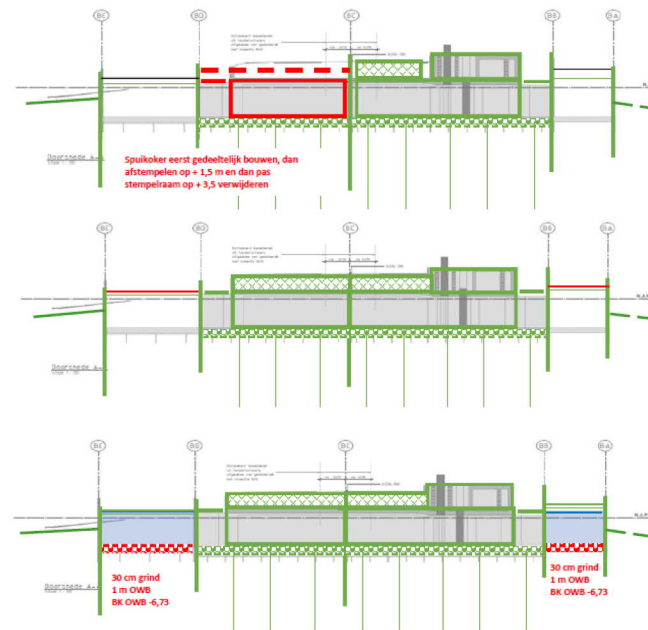
KRITIEKE ONDERDELEN ZUID

- ▷ Betonwerk kokerdak zuid gereed
- ▷ Compartimentering weg
- ▷ Sluitmoot in vloer en wanden
- ▷ Daarnaast hor. wand luchtschacht



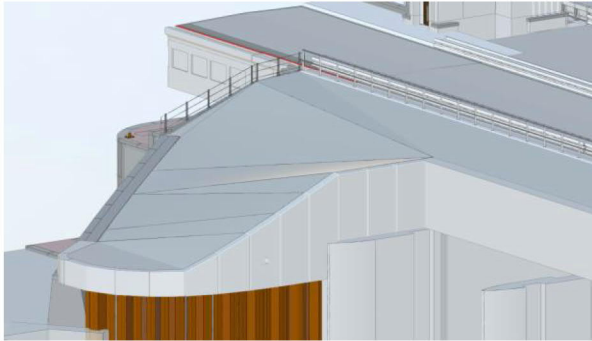
KRITIEKE ONDERDELEN ZUID

- ▷ Betonwerk kokerdak zuid gereed
- ▷ Droog ontgraven – stempels
- ▷ Nat ontgraven en onderwaterbeton



ONTBREKENDE ACTIVITEITEN IN HUIDIGE PLANNING NSM SG 1.6 / 1.7

- ▷ Afbouw en terrein afwerking rondom de kuipen.



RISICO'S NSM SPUIGROEPEN

- ▷ Probabilistische analyse – aparte presentatie.