

Legenda overzicht:

- Natuurlijke oever
- Natuurvriendelijke oever
- Natuurvriendelijke oever +50cm
- Bestaande situatie handhaven
- Natte natuurvriendelijke scheidingsdam
- Eigendom particulier
- Meetzone
- Signaleringslijn
- Systeemgrens
- Werkgrens
- 20 jarige erosielijn
- 5 jarige erosielijn
- Oeverlijn
- Ontsteden Beekmondung

- handhaven baken
- verplaatsen radanreflectie
- handhaven aankondigingsbord scheepvaart
- verwijderen kribben
- handhaven navigatielicht
- handhaven bakenboom
- handhaven zinkerbord
- handhaven peilschrijver
- handhaven kilometerbord
- handhaven EMAB locatie
- Vaknummer
- In het werk te maken overgang

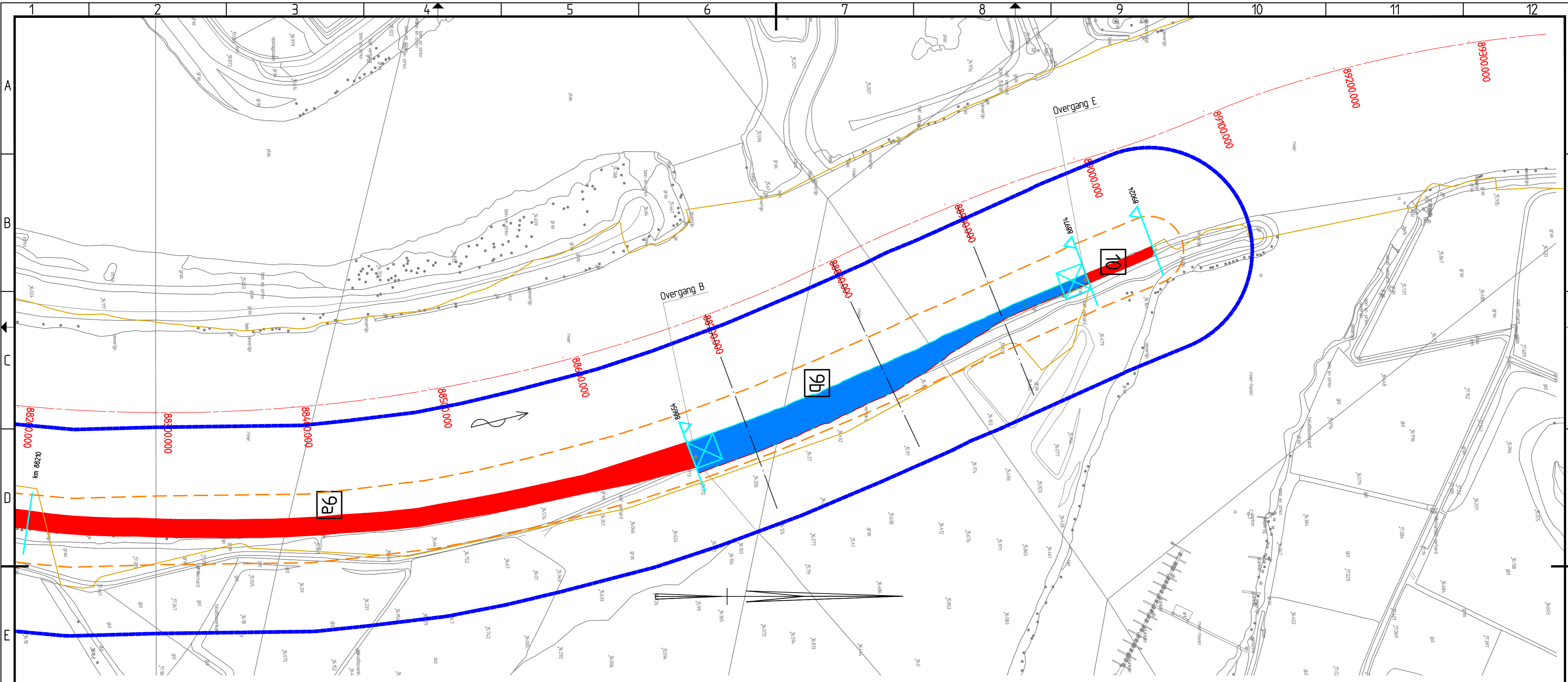
Overgangen:

- Stroomrichting Maas
- A - Bestaand -> Natuurlijke oever
- B - Bestaand -> Natuurvriendelijke oever
- C - Bestaand -> Natuurvriendelijke oever +50cm
- D - Natuurlijke oever -> Bestaand
- E - Natuurvriendelijke oever -> Bestaand
- F - Natuurvriendelijke oever +50cm -> Bestaand
- G - Natuurlijke oever -> Natuurvriendelijke oever
- H - Natuurvriendelijke oever -> Natuurlijke oever
- I - Natuurlijke oever -> Natuurvriendelijke oever +50cm
- J - Natuurvriendelijke oever +50cm -> Natuurlijke oever
- K - Natuurvriendelijke oever -> Natuurvriendelijke oever +50cm
- L - Natuurvriendelijke oever +50cm -> Natuurvriendelijke oever

Overschrijden systeemgrens toegestaan door Staatsbosbeheer

Ontwerp is een schematische weergave van de eindsituatie

wijziging	betreft	datum	initialen
versie A	Eerste definitieve uitgave	06-06-2014	GAE
versie B	Layout gewijzigd	09-07-2014	WG
 LIEBREGTS <small>LANDINGSCONSTRUCTIE VAN GROND- WEG- EN WATERBOUW</small>		Combinatie Beluga Definitief Ontwerp 04 Buggenum <small>Industrieweg 24 Postbus 191 3360 AD Sliedrecht tel.0184-412881 fax.0184-411937</small>	
Besteksnaam			
Natuurvriendelijke oevers Maas, 2e tranche			
Betreft onderdeel		Besteknummer	
Situatietekening		31037993	
Opdrachtgever		Formaat	Schaal
Rijkswaterstaat dienst Limburg		A2	1:2000
		Getekend	Datum
		WG	09-07-2014
		Tekeningnr.	
		10312-VB-E001.04-DO-TEK.001	



Ontwerp is een schematische weergave van de eindsituatie

Legenda overzicht:

- Natuurlijke oever
- Natuurvriendelijke oever
- Natuurvriendelijke oever +50cm
- Bestaande situatie handhaven
- Natte natuurvriendelijke scheidingsdam
- In / uitlaat
- EigenUOm particulier
- Meetzone
- Signaleringslijn
- Systemegrens
- Werkgrens
- 20 jarige erosielijn
- Devertlijn
- Ontstenen Beekmondning

- handhaven baken
- verplaatsen radarreflectie
- handhaven aankondigingsbord scheepvaart
- verwijderen kribben
- handhaven navigatielicht
- handhaven bakenboom
- handhaven zinkerbord
- handhaven peilschrijver
- handhaven kilometerbord
- handhaven EMAB locatie
- Vaknummer
- In het werk te maken overgang
- Depot baggerbestek 2
- Afgraven uitstulping tot oeverlijn en tot bodem niveau plas
- Uitlaat Biesweerd
- handhaven monitoringsbuis MB1 1/m MB5 indicatief aangegeven

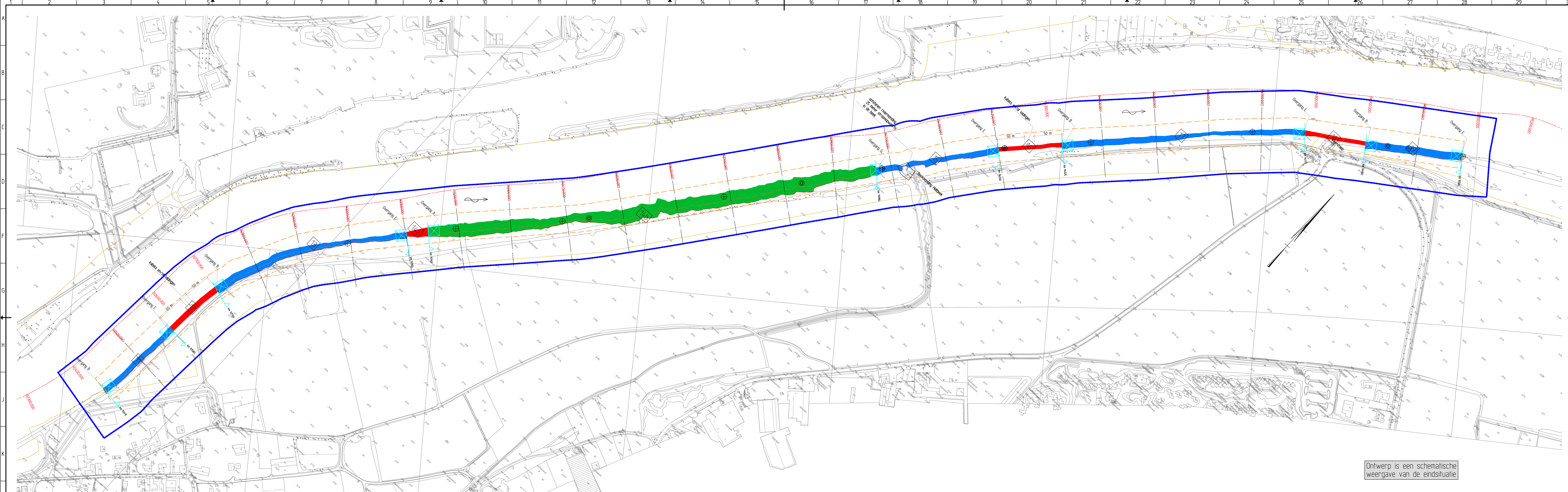
Overgangen:

- Stroomrichting Maas
- A - Bestaand -> Natuurlijke oever
- B - Bestaand -> Natuurvriendelijke oever
- C - Bestaand -> Natuurvriendelijke oever +50cm
- D - Natuurlijke oever -> Bestaand
- E - Natuurvriendelijke oever -> Bestaand
- F - Natuurvriendelijke oever +50cm -> Bestaand
- G - Natuurlijke oever -> Natuurvriendelijke oever
- H - Natuurvriendelijke oever -> Natuurlijke oever
- I - Natuurlijke oever -> Natuurvriendelijke oever +50cm
- J - Natuurvriendelijke oever +50cm -> Natuurlijke oever
- K - Natuurvriendelijke oever -> Natuurvriendelijke oever +50cm
- L - Natuurvriendelijke oever +50cm -> Natuurvriendelijke oever

wijziging	betreft	datum	initialen
versie A	Eerste definitieve uitgave	06-06-2014	GAE
versie B	Layout gewijzigd	07-07-2014	WG
versie C	Layout gewijzigd	24-02-2015	WG
versie D			

LIEBREGTS **Combinatie Beluga**
LANDINGSONDERNEEMING VAN GROND- WEG- EN WATERBOUW
VAN DEN HERIK SLEDRECHT
 Industrieweg 24 Postbus 191 3360 AD Sliedrecht tel.0184-412881 fax.0184-411937

Besteksnaam		Besteknummer	
Natuurvriendelijke oevers Maas, 2e tranche		31037993	
Betreft onderdeel		Formaat	Schaal
Situatietekening		A2	1:2000
Opdrachtgever		Getekend	Datum
Rijkswaterstaat dienst Limburg		WG	24-02-2015
Tekeningnr. 10312-VB-E001.05-UO-TEK.001			



Ontwerp is een schematische weergave van de eindsituatie

- Legenda overzicht:**
- Natuurlijke oever
 - Natuurvriendelijke oever
 - Natuurvriendelijke oever +50cm
 - Bestaande situatie handhaven
 - Nafte natuurvriendelijke scheidsdam
 - Eigendom particulier
 - Meetzone
 - Signaleringslijn
 - Systeingsgrens
 - Werkgrens
 - 20 jarige erosieijn
 - Overlijn
 - Dilstenen Beekmond
 - 5 jarige erosieijn
- handhaven bakken
 - verplaatsen radarreflectie
 - handhaven aankondigingsbord scheepvaart
 - verwijderen kribben
 - handhaven navigatielicht
 - handhaven bakkenboom
 - handhaven zinkenbord
 - handhaven peilschijver
 - handhaven kilometerbord
 - handhaven EMAB locale
 - Vaknummer
 - In het werk te maken overgang
- Overgangen:**
- A - Bestaand -> Natuurlijke oever
 - B - Bestaand -> Natuurvriendelijke oever
 - C - Bestaand -> Natuurvriendelijke oever +50cm
 - D - Natuurlijke oever -> Bestaand
 - E - Natuurvriendelijke oever -> Bestaand
 - F - Natuurvriendelijke oever +50cm -> Bestaand
 - G - Natuurlijke oever -> Natuurvriendelijke oever
 - H - Natuurlijke oever -> Natuurlijke oever
 - I - Natuurlijke oever -> Natuurvriendelijke oever +50cm
 - J - Natuurvriendelijke oever +50cm -> Natuurlijke oever
 - K - Natuurvriendelijke oever -> Natuurvriendelijke oever +50cm
 - L - Natuurvriendelijke oever +50cm -> Natuurvriendelijke oever
- Stroomrichting Maas**

wijziging	betreft	datum	initiaten
versie A	Eerste definitieve uitgave	06-06-2014	GA/E
versie B	Layout gewijzigd	09-07-2014	WG

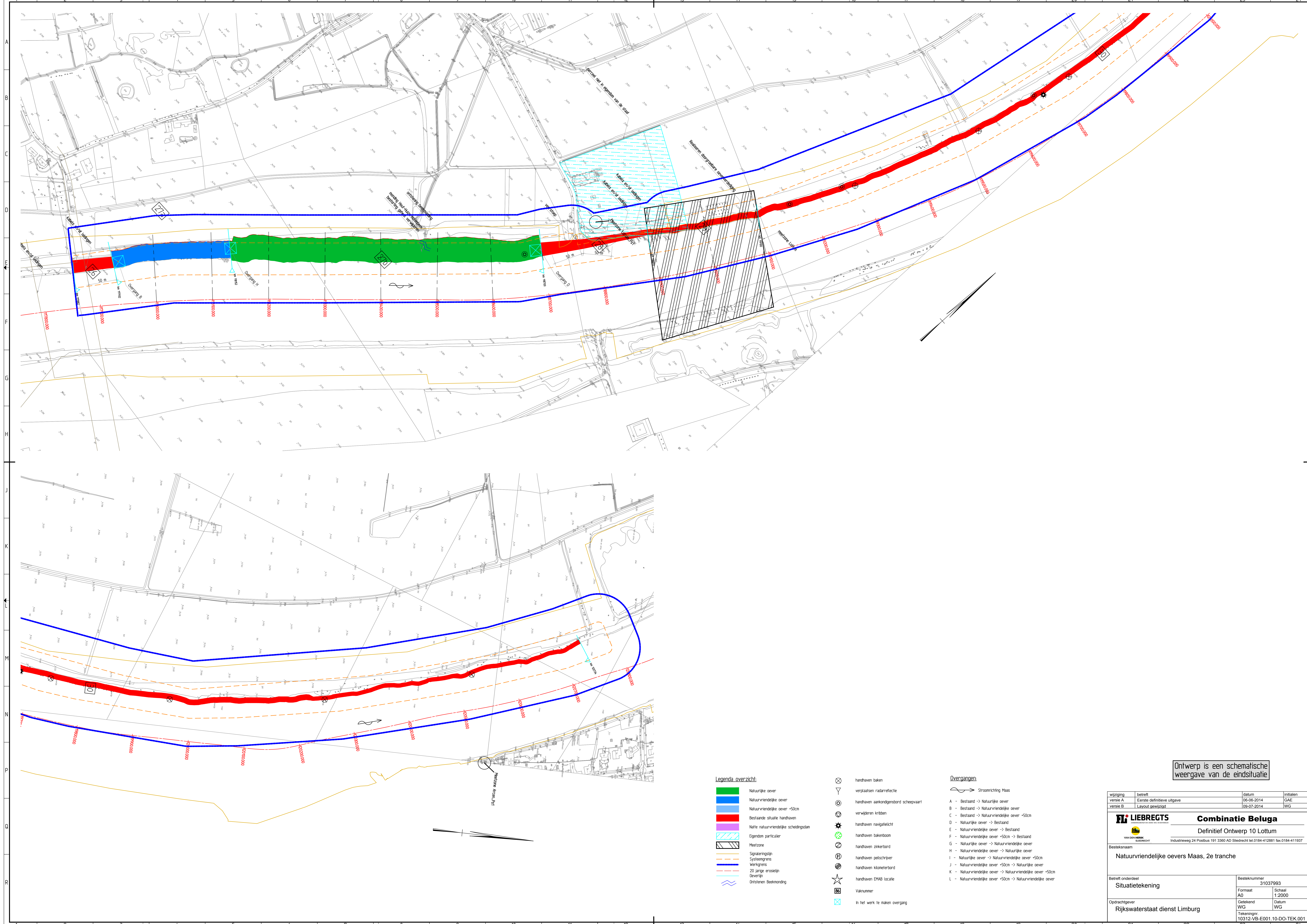
LIEBRECHTS
VAN DEN BERG
SLOOTRECHT

Combinatie Beluga

Definitief Ontwerp O6 Beesel

Industrieweg 24 Postbus 191 3360 AD Sliedrecht tel.0184-412881 fax.0184-411937

Besteksnaam		31037993	
Natuurvriendelijke oevers Maas, 2e tranche		Formaat	Schaal
		A0.7L	1:2000
Betreft onderdeel		Getekend	Datum
Situatietekening		WG	09-07-2014
Opdrachtgever		Tekeningnr.	
Rijkswaterstaat dienst Limburg		10312-VB-E001.06-DO-TEK.001	



Legenda overzicht:

- Natuurlijke oever
- Natuurvriendelijke oever
- Natuurvriendelijke oever +50cm
- Bestaande situatie handhaven
- Naftige natuurvriendelijke scheidingdam
- Eigendom particulier
- Meelzone
- Signaalgrens
- Werkgrens
- 20 jarige erosielijn
- Oeverlijn
- Oranien Beekbodem
- handhaven bakken
- verplaatsen radarreflectie
- handhaven aankondigingsbord scheepvaart
- verwijderen krabben
- handhaven navigatielicht
- handhaven bakerboom
- handhaven ankerbord
- handhaven peilschrijver
- handhaven kilometerbord
- handhaven EMAB lokale
- Vakuummer
- in het werk te maken overgang

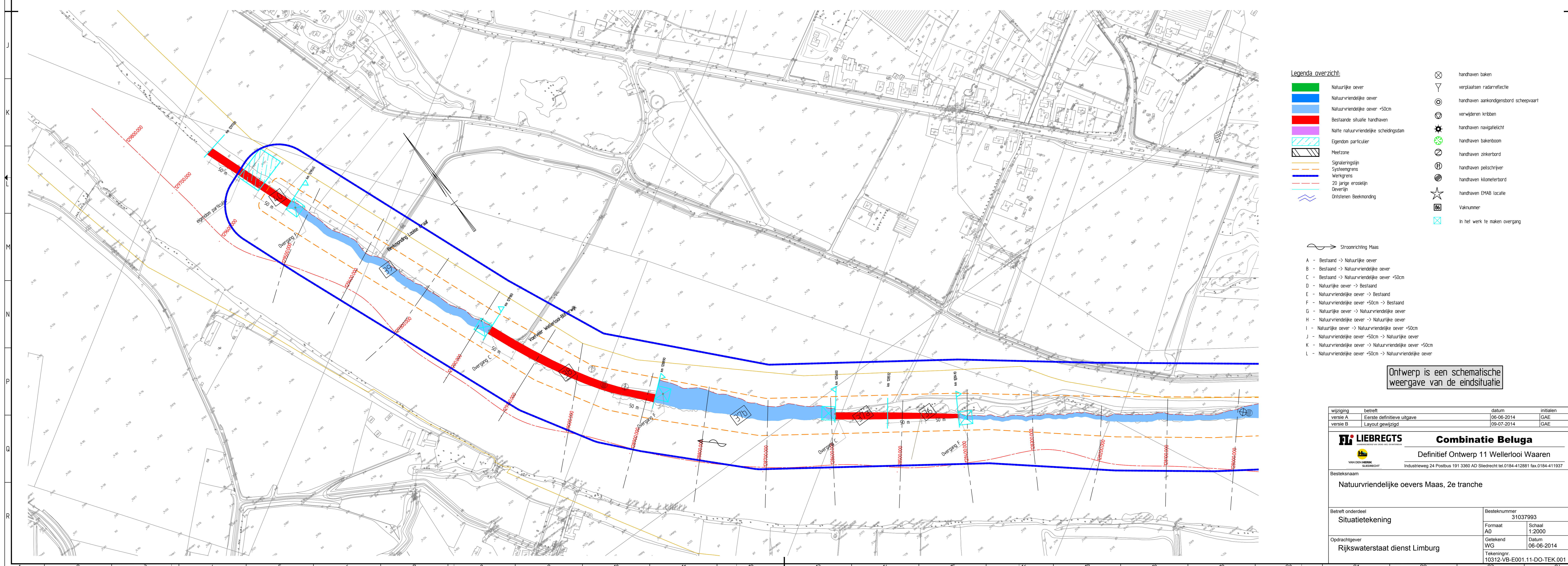
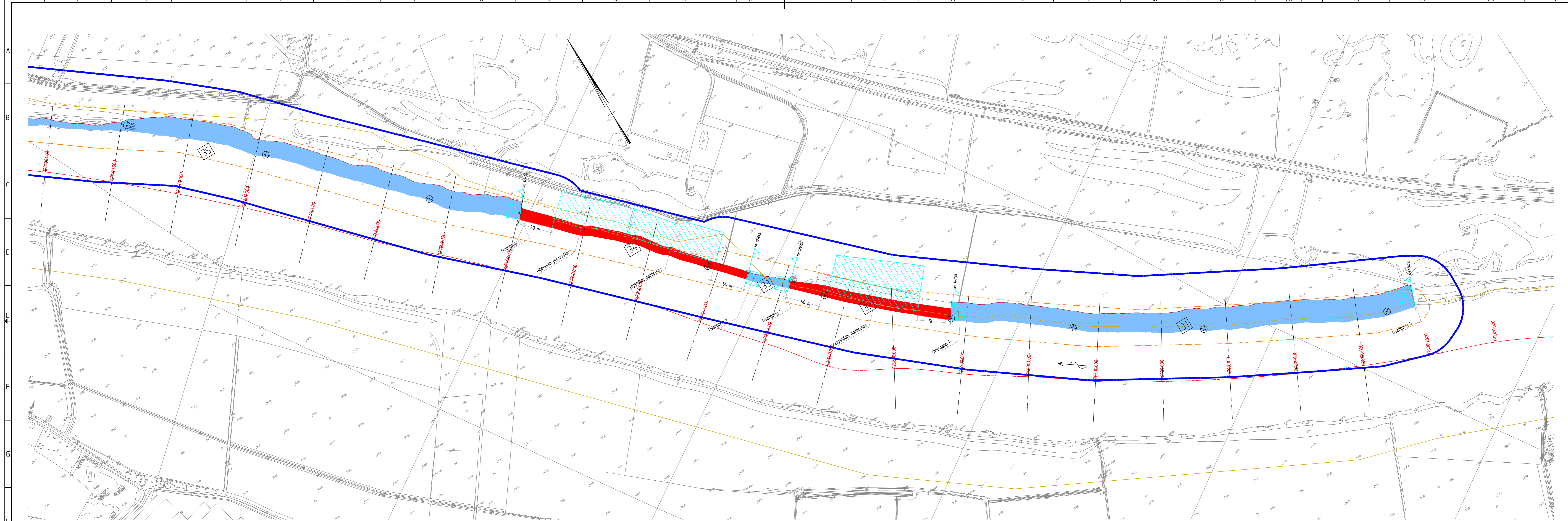
Overgangen

- Stroomrichting Maas
- A - Bestaand -> Natuurlijke oever
- B - Bestaand -> Natuurvriendelijke oever
- C - Bestaand -> Natuurvriendelijke oever +50cm
- D - Natuurlijke oever -> Bestaand
- E - Natuurvriendelijke oever -> Bestaand
- F - Natuurvriendelijke oever +50cm -> Bestaand
- G - Natuurlijke oever -> Natuurvriendelijke oever
- H - Natuurvriendelijke oever -> Natuurlijke oever
- I - Natuurlijke oever -> Natuurvriendelijke oever +50cm
- J - Natuurvriendelijke oever +50cm -> Natuurlijke oever
- K - Natuurvriendelijke oever -> Natuurvriendelijke oever +50cm
- L - Natuurvriendelijke oever +50cm -> Natuurvriendelijke oever

Ontwerp is een schematische weergave van de eindsituatie

wijziging	betreft	datum	initialen
versie A	Eerste definitieve uitgave	06-06-2014	GAE
versie B	Layout gewijzigd	09-07-2014	WG

LIEBRECHTS		Combinatie Beluga	
v.w. de HENK SUBMEYER		Definitief Ontwerp 10 Lottum	
Industrieweg 24 Postbus 191 3380 AD Sliedrecht tel.0184-412881 fax.0184-411937		Besteknummer: 31037993	
Besteksnaam: Natuurvriendelijke oevers Maas, 2e tranche		Formaat: A0	
Betreft onderdeel: Situatietekening		Schaal: 1:2000	
Opdrachtgever: Rijkswaterstaat dienst Limburg		Getekend: WG	
		Datum: WG	
		Tekeningnr: 10312-VB-E001_10-DO-TEK.001	



- Legenda overzicht:**
- Natuurlijke oever
 - Natuurvriendelijke oever
 - Bestaande situatie handhaven
 - Natte natuurvriendelijke schiedingsdam
 - Eigenom particulier
 - Meetzone
 - Systeengrens
 - Werkgrens
 - 20 jarige eraslijn
 - Deverslijn
 - Ontstorten Bekoming
 - handhaven bakken
 - verlaatsen radarreflectie
 - handhaven aankondigingsbord scheepvaart
 - verwijderen knippen
 - handhaven navigatiebord
 - handhaven bakkenboom
 - handhaven zinkenbord
 - handhaven peilschijver
 - handhaven kilometerbord
 - handhaven EMAB locale
 - Vaknummer
 - In het werk te maken overgang
- Stroomrichting Maas
- A - Bestaand -> Natuurlijke oever
 - B - Bestaand -> Natuurvriendelijke oever
 - C - Bestaand -> Natuurvriendelijke oever +50cm
 - D - Natuurlijke oever -> Bestaand
 - E - Natuurvriendelijke oever -> Bestaand
 - F - Natuurvriendelijke oever +50cm -> Bestaand
 - G - Natuurlijke oever -> Natuurvriendelijke oever
 - H - Natuurvriendelijke oever -> Natuurlijke oever
 - I - Natuurlijke oever -> Natuurvriendelijke oever +50cm
 - J - Natuurvriendelijke oever +50cm -> Natuurlijke oever
 - K - Natuurvriendelijke oever -> Natuurvriendelijke oever +50cm
 - L - Natuurvriendelijke oever +50cm -> Natuurvriendelijke oever

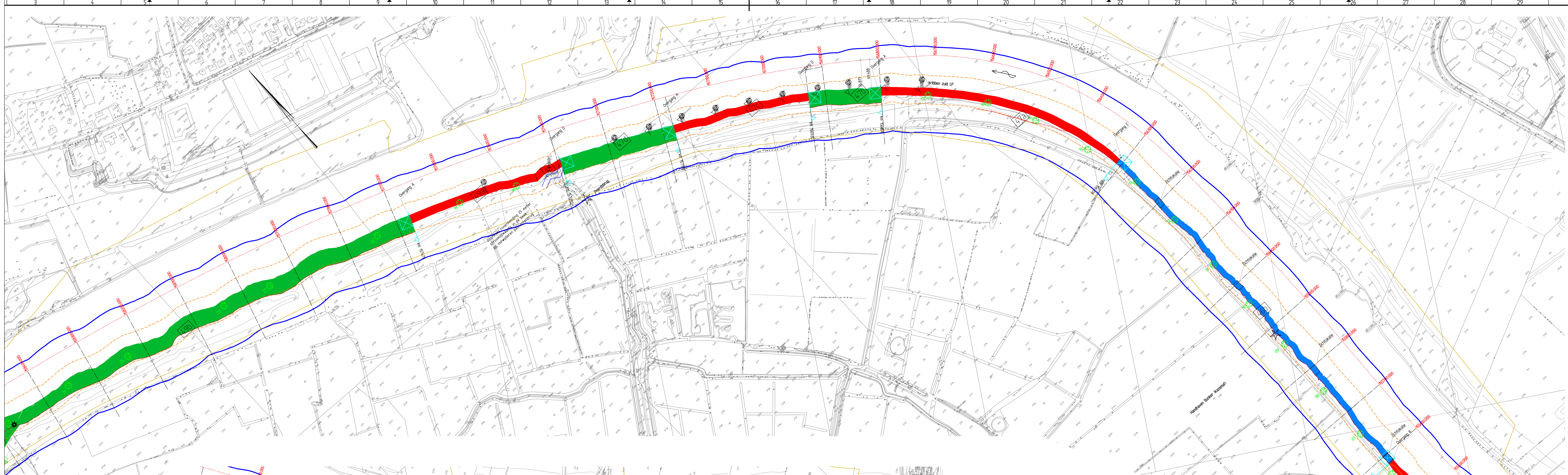
Ontwerp is een schematische weergave van de eindsituatie

wijziging	betreft	datum	initialen
versie A	Eerste definitieve uitgave	06-06-2014	GAE
versie B	Layout gewijzigd	09-07-2014	GAE

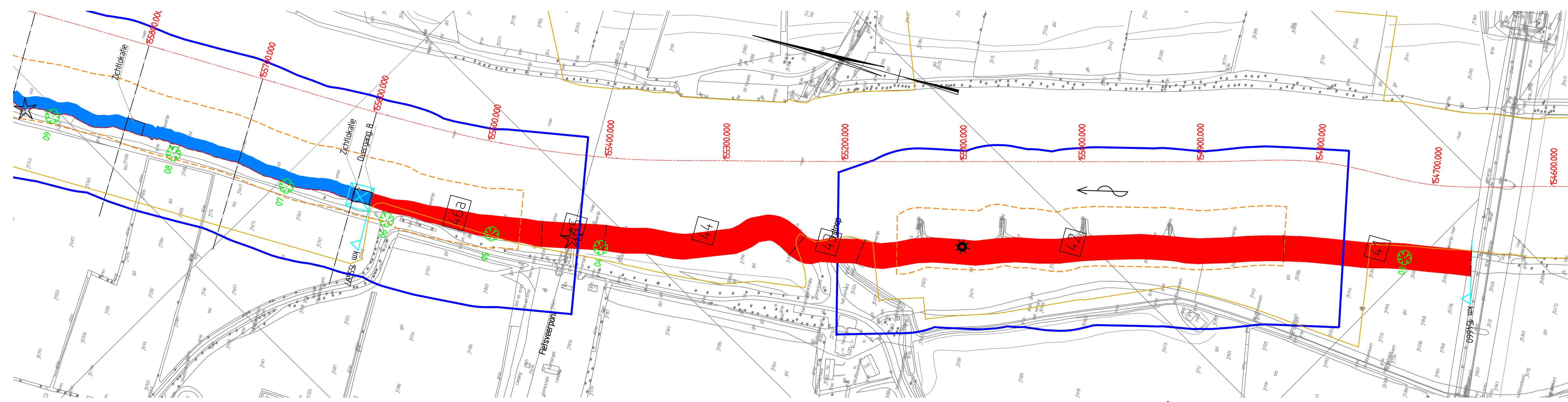
LIEBRECHTS	Combinatie Beluga
VAN DEN BERG LIEBRECHTS	Definitief Ontwerp 11 Wellerloo Waaren
Industrieweg 24 Postbus 191 3380 AD Sliedrecht tel: 0184-412881 fax: 0184-411937	

Besteksnaam: Natuurvriendelijke oevers Maas, 2e tranche

Betreft onderdeel	Situatietekening	Besteknummer	31037993
Oprichtgever	Rijkswaterstaat dienst Limburg	Formaat	A0
		Schaal	1:2000
		Getekend	WG
		Datum	06-06-2014
		Tekeningnr.	10312-VB-E001.11-DO-TEK.001



Ontwerp is een schematische weergave van de eindsituatie



Legenda overzicht:

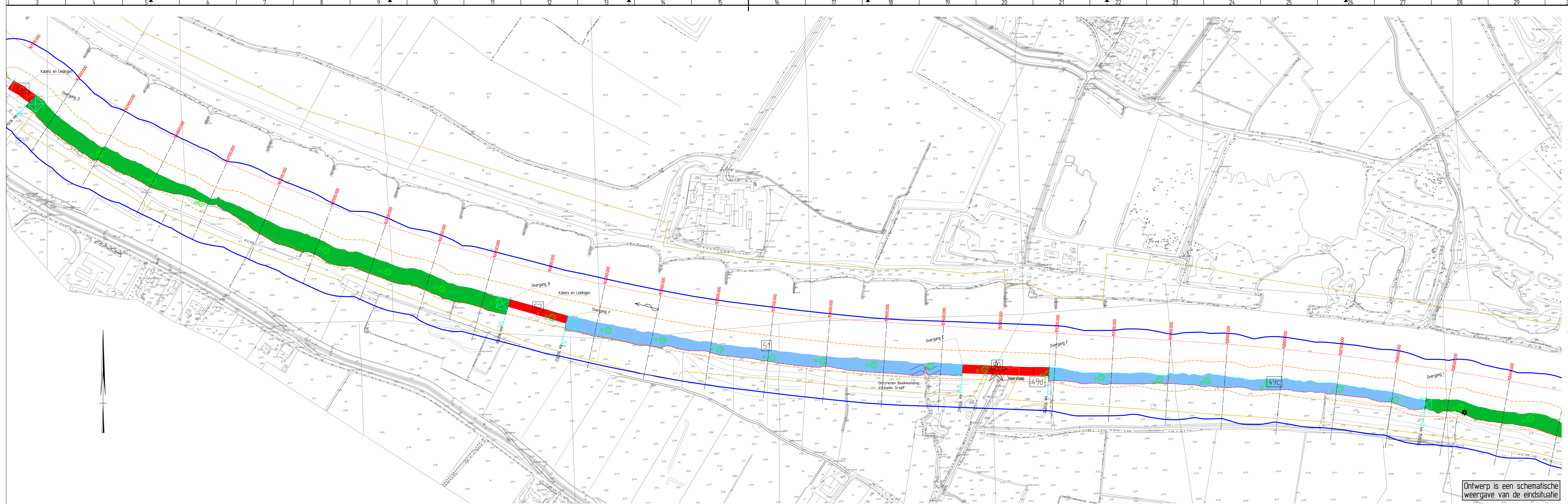
- Natuurlijke oever
- Natuurvriendelijke oever
- Natuurvriendelijke oever +50cm
- Bestaande situatie handhaven
- Doorgroebare oeverbestorving
- Nette natuurvriendelijke scheidingdam
- Egezon partculier
- Meetzone
- Signaleringslijn
- Systeemgrens
- Werkgrens
- 20 lange erosielijn
- 5 lange erosielijn
- Overlijn
- Ontsterven Beekmond

- verplaatsen radarreflectie
- handhaven aankondigingsbord scheepvaart
- verwijderen kribben
- handhaven navigatielicht
- handhaven bakelboom
- handhaven zinkerbord
- handhaven peltschrijver
- handhaven kilometerbord
- handhaven kazemat
- Vaknummer
- In het werk te maken overgang

Overgangen:

- Stroomrichting Maas
- A - Bestaand -> Natuurlijke oever
- B - Bestaand -> Natuurvriendelijke oever
- C - Bestaand -> Natuurvriendelijke oever +50cm
- D - Natuurlijke oever -> Bestaand
- E - Natuurvriendelijke oever -> Bestaand
- F - Natuurvriendelijke oever +50cm -> Bestaand
- G - Natuurlijke oever -> Natuurvriendelijke oever
- H - Natuurvriendelijke oever -> Natuurlijke oever
- I - Natuurlijke oever -> Natuurvriendelijke oever +50cm
- J - Natuurvriendelijke oever +50cm -> Natuurlijke oever
- K - Natuurvriendelijke oever -> Natuurvriendelijke oever +50cm
- L - Natuurvriendelijke oever +50cm -> Natuurvriendelijke oever

Wijziging versie A	Betreeft Eerste definitieve uitgave	datum 06-06-2014	initialen GAE
LIEBRECHTS		Combinatie Beluga	
Definitief Ontwerp 12 Oeffelt-St Agatha			
Industrieweg 24 Postbus 191 3360 AD Sliedrecht tel.0184-412881 fax.0184-411937			
Besteknummer 31037993			
Formaat A1.7L		Schaal 1:2000	
Opdrachtgever Rijkswaterstaat dienst Limburg		Getekend WVG	
		Datum 06-06-2014	
Tekening: 10312-VB-E001.12-DO-TEK.001			



Ontwerp is een schematische weergave van de eindsituatie

Legenda overzicht:

- Natuurlijke oever
- Natuurvriendelijke oever
- Natuurvriendelijke oever +50cm
- Bestaande situatie handhaven
- Doorvoerbare oeverbestoring
- Nalle natuurvriendelijke scheidingdam
- Eigendom particulier
- Meelzone
- Signaleringslijn
- Systeemgrens
- Werkgrens
- 20 jarige erosielijn
- 5 jarige erosielijn
- Overloop
- Ontstroom Beekmond

- verplaatsen radarreflectie
- handhaven aankomstbord scheepvaart
- verwijderen knippen
- handhaven navigatielicht
- handhaven bakkenboom
- handhaven zinkenbord
- handhaven peilschrijver
- handhaven kilometerbord
- handhaven kazemat
- Vaknummer
- in het werk te maken overgang

Overgangen:

- Stroomrichting Maas
- A - Bestaand -> Natuurlijke oever
- B - Bestaand -> Natuurvriendelijke oever
- C - Bestaand -> Natuurvriendelijke oever +50cm
- D - Natuurlijke oever -> Bestaand
- E - Natuurvriendelijke oever -> Bestaand
- F - Natuurvriendelijke oever +50cm -> Bestaand
- G - Natuurlijke oever -> Natuurvriendelijke oever
- H - Natuurvriendelijke oever -> Natuurlijke oever
- I - Natuurlijke oever -> Natuurvriendelijke oever +50cm
- J - Natuurvriendelijke oever +50cm -> Natuurlijke oever
- K - Natuurvriendelijke oever -> Natuurvriendelijke oever +50cm
- L - Natuurvriendelijke oever +50cm -> Natuurvriendelijke oever

wijziging versie A	betroft Eerste definitieve uitgave	datum 06-06-2014	initialen GAE
-----------------------	---------------------------------------	---------------------	------------------

VAN DEN HEUK
SIEDRECHT

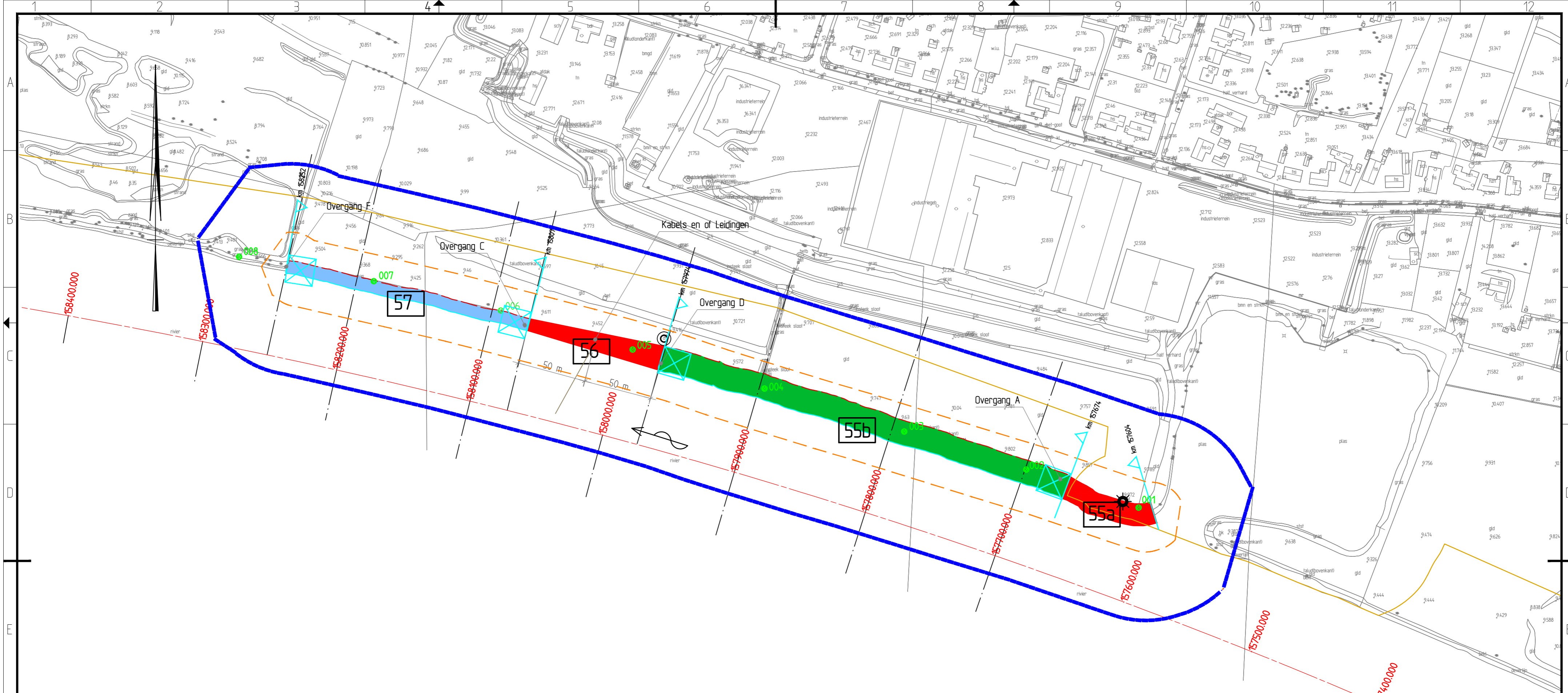
Combinatie Beluga

Definitief Ontwerp 12 Oeffelt-St Agatha

Industrieweg 24 Postbus 191 3360 AD Siedrecht tel.0184-412881 fax.0184-411937

Besteknaam
Natuurvriendelijke oevers Maas, 2e tranche

Betreft onderdeel Situatietekening	Besteknummer 31037993
Opdrachtgever Rijkswaterstaat dienst Limburg	Formaat A1.7L
	Schaal 1:2000
	Getekend WVG
	Datum 06-06-2014
	Tekeningnr. 10312-VB-E001.12-DO-TEK.02



Ontwerp is een schematische weergave van de eindsituatie

Legenda overzicht:

- Natuurlijke oever
- Natuurvriendelijke oever
- Natuurvriendelijke oever +50cm
- Bestaande situatie handhaven
- Nafte natuurvriendelijke scheidsdam
- Eigendom particulier
- Meetzone
- Signaleringslijn
- Systeemgrens
- Werkgrens
- 20 jarige erosielijn
- Oeverlijn
- Ontstienen Beekmond

- handhaven baken
- verplaatsen radarreflectie
- handhaven aankondigingsbord scheepvaart
- verwijderen kribben
- handhaven navigatielicht
- handhaven bakenboom
- handhaven zinkerbord
- handhaven peilschrijver
- handhaven kilometerbord
- handhaven EMAB locatie
- Vaknummer
- In het werk te maken overgang

Overgangen:

- Stroomrichting Maas
- A - Bestaand -> Natuurlijke oever
- B - Bestaand -> Natuurvriendelijke oever
- C - Bestaand -> Natuurvriendelijke oever +50cm
- D - Natuurlijke oever -> Bestaand
- E - Natuurvriendelijke oever -> Bestaand
- F - Natuurvriendelijke oever +50cm -> Bestaand
- G - Natuurlijke oever -> Natuurvriendelijke oever
- H - Natuurvriendelijke oever -> Natuurlijke oever
- I - Natuurlijke oever -> Natuurvriendelijke oever +50cm
- J - Natuurvriendelijke oever +50cm -> Natuurlijke oever
- K - Natuurvriendelijke oever -> Natuurvriendelijke oever +50cm
- L - Natuurvriendelijke oever +50cm -> Natuurvriendelijke oever

wijziging	betreft	datum	initialen
versie A	Eerste definitieve uitgave	06-06-2014	GAE
versie B	Layout gewijzigd	07-07-2014	WG

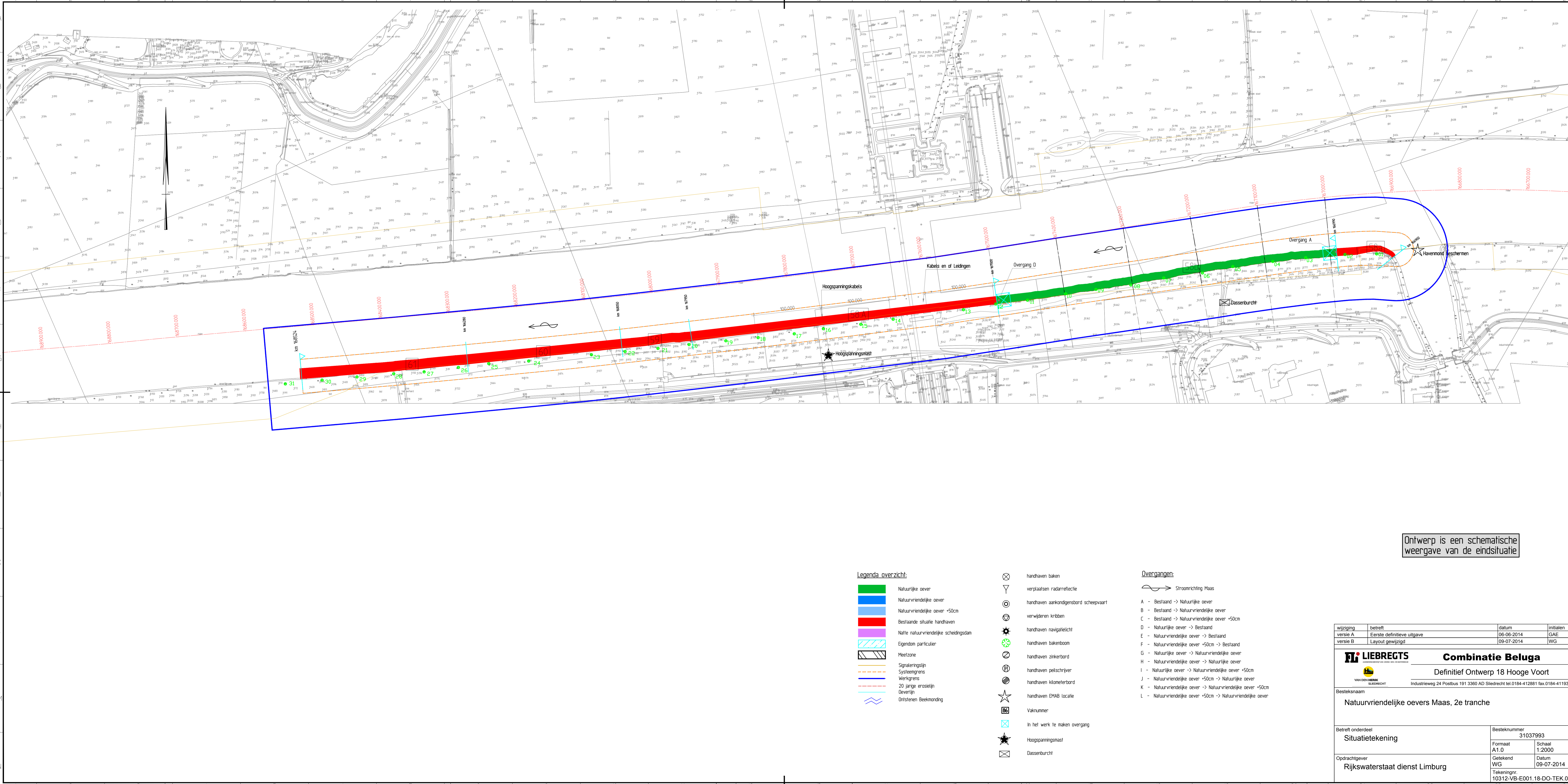


Combinatie Beluga

Definitief Ontwerp 14 Milsbeek

Industrieweg 24 Postbus 191 3360 AD Sliedrecht tel.0184-412881 fax.0184-411937

Besteksnaam		Besteknummer	
Natuurvriendelijke oevers Maas, 2e tranche		31037993	
Betreft onderdeel		Formaat	Schaal
Situatietekening		A2	1:2000
Opdrachtgever		Getekend	Datum
Rijkswaterstaat dienst Limburg		WG	07-07-2014
		Tekeningnr.	
		10312-VB-E001.14-DO-TEK.001	



Ontwerp is een schematische weergave van de eindsituatie

Legenda overzicht:

- Natuurlijke oever
- Natuurvriendelijke oever
- Natuurvriendelijke oever +50cm
- Bestaande situatie handhaven
- Nahe natuurvriendelijke scheidingstas
- Eigendom particulier
- Meetzone
- Signaleringslijn
- Systeengrens
- 20 jarig eroeslijn
- Develijn
- Ontstane Beekmonding
- handhaven baken
- verplaatsen radarreflectie
- handhaven aankondigingsbord scheepvaart
- verwijderen knibben
- handhaven navigatielicht
- handhaven bakenboom
- handhaven zinkenbord
- handhaven peilschrijver
- handhaven kilometerbord
- handhaven EMAB locale
- Vaknummer
- In het werk te maken overgang
- Hoogspanningsmast
- Dassenburcht

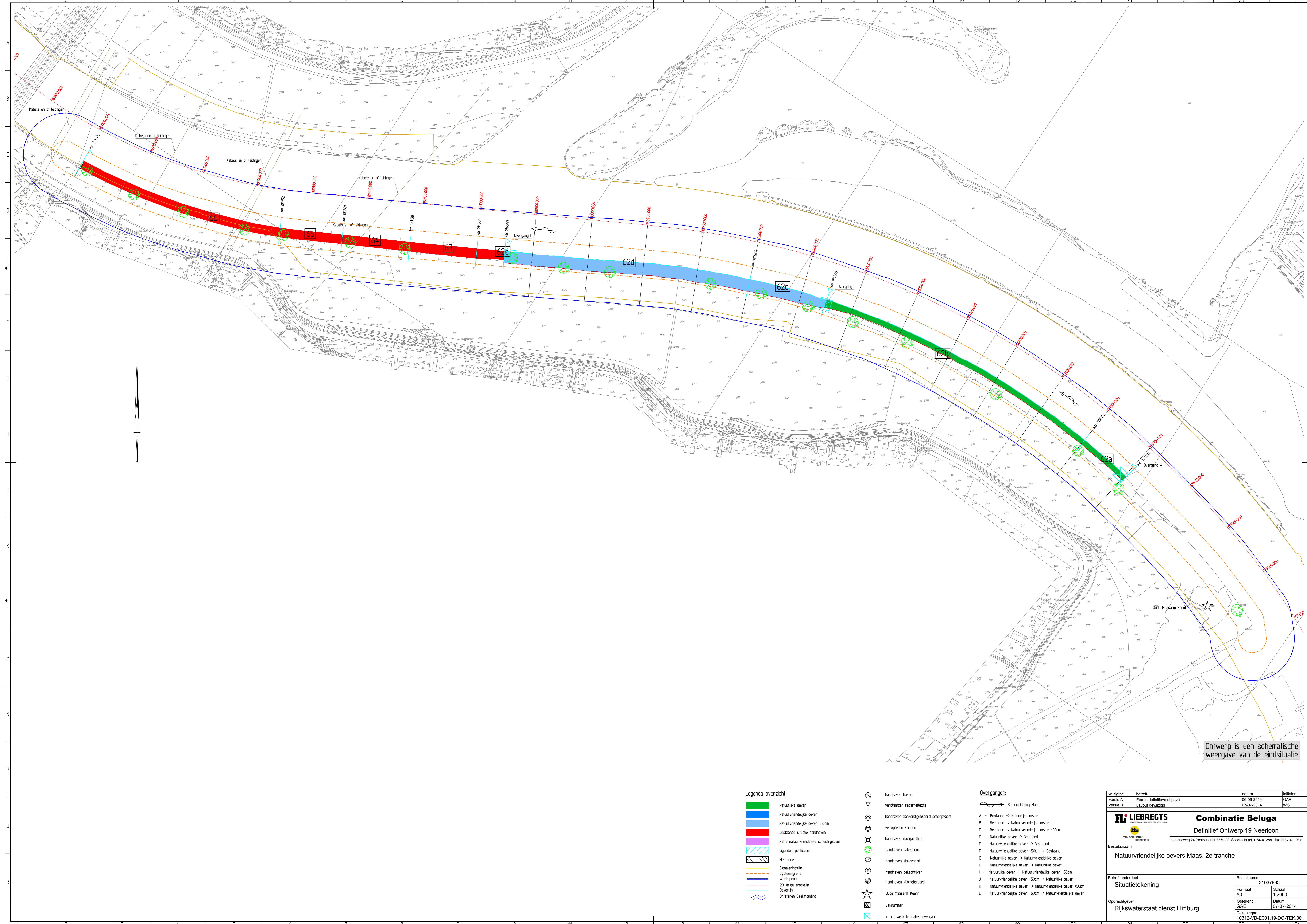
Overgangen:

- Stroomrichting Maas
- A - Bestaand -> Natuurlijke oever
- B - Bestaand -> Natuurvriendelijke oever
- C - Bestaand -> Natuurvriendelijke oever +50cm
- D - Natuurlijke oever -> Bestaand
- E - Natuurvriendelijke oever -> Bestaand
- F - Natuurvriendelijke oever +50cm -> Bestaand
- G - Natuurlijke oever -> Natuurvriendelijke oever
- H - Natuurvriendelijke oever -> Natuurlijke oever
- I - Natuurlijke oever -> Natuurvriendelijke oever +50cm
- J - Natuurvriendelijke oever +50cm -> Natuurlijke oever
- K - Natuurvriendelijke oever -> Natuurvriendelijke oever +50cm
- L - Natuurvriendelijke oever +50cm -> Natuurvriendelijke oever

wijziging	betreft	datum	initialen
versie A	Eerste definitieve uitgave	06-06-2014	GAE
versie B	Layout gewijzigd	09-07-2014	WG

LIEBRECHTS **Combinatie Beluga**
 Definitief Ontwerp 18 Hooge Voort
 VAN DER HEIJE
 SLIEDRECHT
 Industrieweg 24 Postbus 191 3360 AD Sliedrecht tel.0184-412881 fax.0184-411937

Besteknaam		Besteknummer	
Natuurvriendelijke oevers Maas, 2e tranche		31037993	
Betreft onderdeel		Formaat	Schaal
Situatietekening		A1.0	1:2000
Opdrachtgever		Getekend	Datum
Rijkswaterstaat dienst Limburg		WG	09-07-2014
		Tekeningnr.	
		10312-VB-E001.18-DO-TEK.001	



Ontwerp is een schematische weergave van de eindsituatie

- Legenda overzicht:**
- Natuurlijke oever
 - Natuurvriendelijke oever
 - Natuurvriendelijke oever +50cm
 - Bestaande situale handhaven
 - Natte natuurvriendelijke scheidingdam
 - Eigendom particulier
 - Meelzone
 - Systeemgrens
 - Werkgrens
 - 20 jarig erosieplan
 - Overstroom Breekmoming
 - handhaven bakken
 - verplaatsen radarreflekte
 - handhaven zoekcondensbord scheepvaart
 - verwijderen knippen
 - handhaven navigatielicht
 - handhaven bakkenboom
 - handhaven zinkenbord
 - handhaven peelschrijver
 - handhaven kilometerbord
 - Oude Maasarm Keert
 - Vaknummer
 - In het werk te maken overgang
- Overgangen:**
- A - Bestaand -> Natuurlijke oever
 - B - Bestaand -> Natuurvriendelijke oever
 - C - Bestaand -> Natuurvriendelijke oever +50cm
 - D - Natuurlijke oever -> Bestaand
 - E - Natuurvriendelijke oever -> Bestaand
 - F - Natuurvriendelijke oever +50cm -> Bestaand
 - G - Natuurlijke oever -> Natuurvriendelijke oever
 - H - Natuurvriendelijke oever -> Natuurlijke oever
 - I - Natuurlijke oever -> Natuurvriendelijke oever +50cm
 - J - Natuurvriendelijke oever +50cm -> Natuurlijke oever
 - K - Natuurvriendelijke oever -> Natuurvriendelijke oever +50cm
 - L - Natuurvriendelijke oever +50cm -> Natuurvriendelijke oever

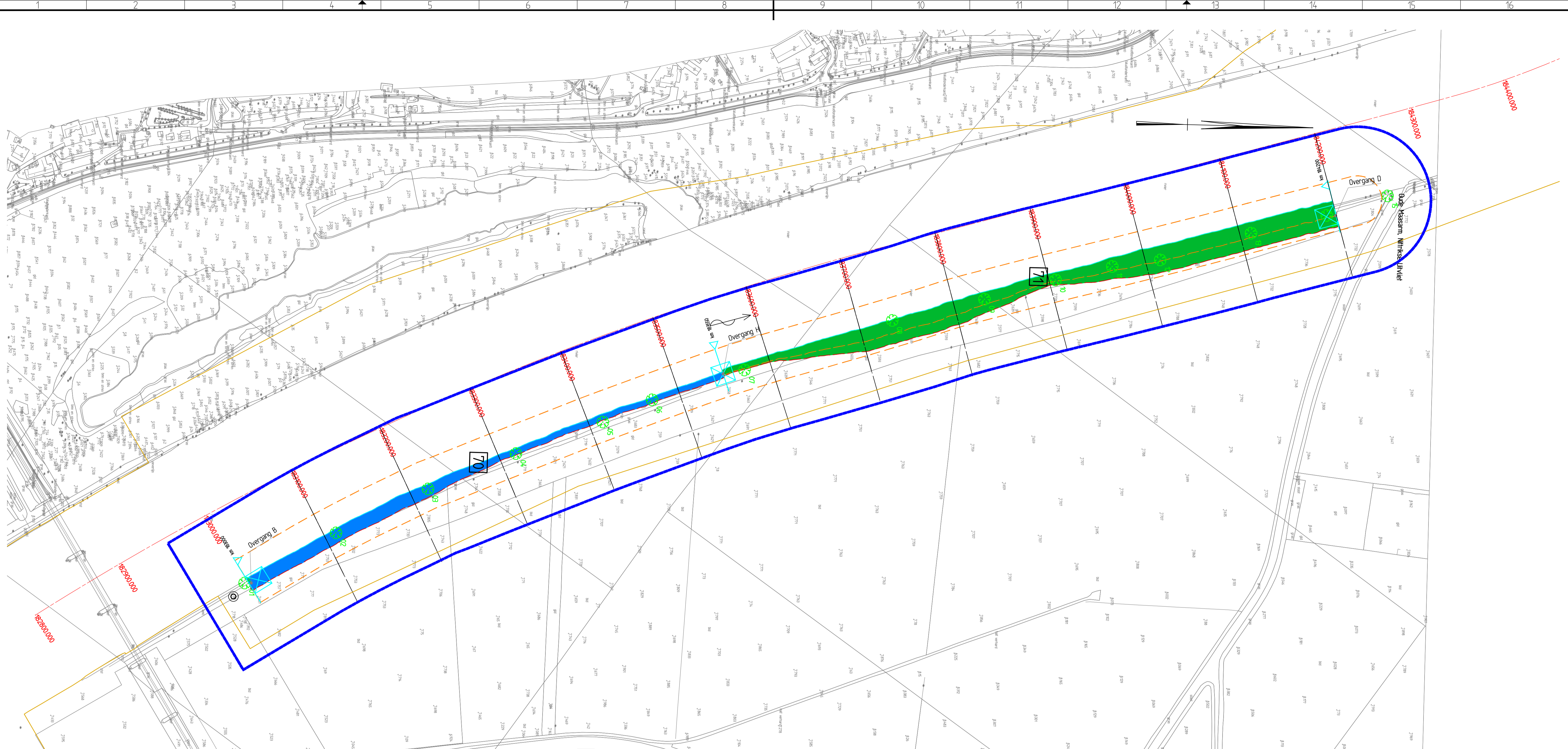
wijziging	betreft	datum	initiaal
versie A	Eerste definitieve uitgave	06-06-2014	GAE
versie B	Layout gewijzigd	07-07-2014	IWG

LIEBRECHTS **Combinatie Beluga**
 Definitief Ontwerp 19 Neerloon
 VAN DER HENK & SLEEDRECHT
 Industrieweg 24 Postbus 191 3360 AD Sliedrecht tel. 0184-412851 fax. 0184-411937

Besteknaam: **Natuurvriendelijke oevers Maas, 2e tranche**

Besteknummer	31037993
Formaat	Schaal
A0	1:2000
Getekend	Datum
GAE	07-07-2014
Tekeningnr.	
10312-VB-E001 19-DO-TEK.001	

Opdrachtgever: **Rijkswaterstaat dienst Limburg**



Ontwerp is een schematische weergave van de eindsituatie

Legenda overzicht:

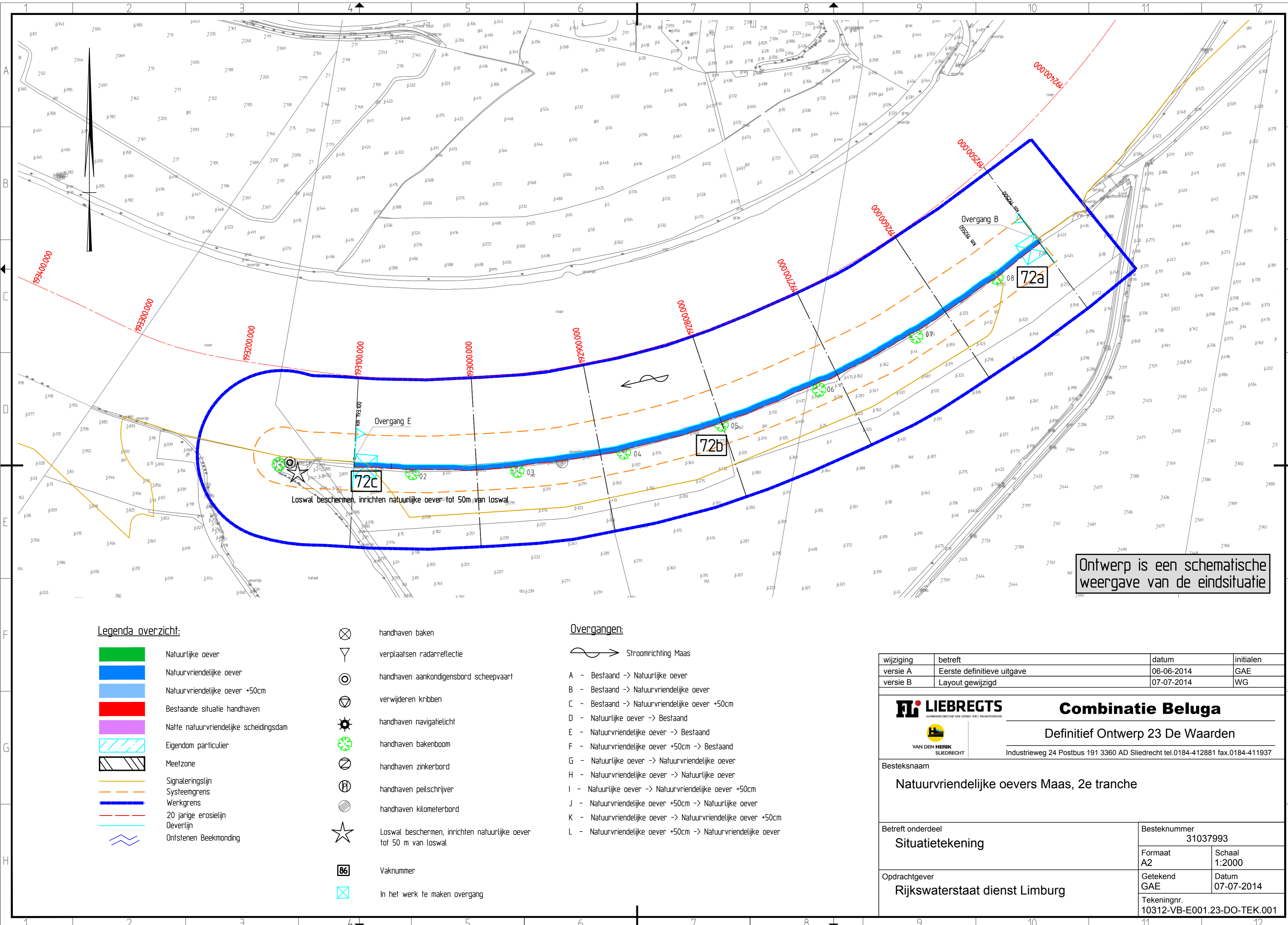
- Natuurlijke oever
- Natuurvriendelijke oever
- Natuurvriendelijke oever +50cm
- Bestaande situatie handhaven
- Natte natuurvriendelijke scheidsdam
- Eigendom particulier
- Meelzone
- Signaleringslijn
- Systeemgrens
- Werkgrens
- 20 jarige erosielijn
- Oeverlijn
- Ontstane Beekmond
- 5 jarige erosielijn

- handhaven baken
- verplaatsen radarreflectie
- handhaven aankondigingsbord scheepvaart
- verwijderen knibben
- handhaven navigatielicht
- handhaven bakenboom
- handhaven zinkerbord
- handhaven peilschrijver
- handhaven kilometerbord
- handhaven EMAB locatie
- Vaknummer
- In het werk te maken overgang

Overgangen:

- Stroomrichting Maas
- A - Bestaand -> Natuurlijke oever
- B - Bestaand -> Natuurvriendelijke oever
- C - Bestaand -> Natuurvriendelijke oever +50cm
- D - Natuurlijke oever -> Bestaand
- E - Natuurvriendelijke oever -> Bestaand
- F - Natuurvriendelijke oever +50cm -> Bestaand
- G - Natuurlijke oever -> Natuurvriendelijke oever
- H - Natuurvriendelijke oever -> Natuurlijke oever
- I - Natuurlijke oever -> Natuurvriendelijke oever -50cm
- J - Natuurvriendelijke oever +50cm -> Natuurlijke oever
- K - Natuurvriendelijke oever -> Natuurvriendelijke oever +50cm
- L - Natuurvriendelijke oever +50cm -> Natuurvriendelijke oever

wijziging	betreft	datum	initialen
versie A	Eerste definitieve uitgave	06-06-2014	GAE
versie B	Layout gewijzigd	07-07-2014	WG
LIEBREGTS		Combinatie Beluga	
<small>VAN DEN HERIK SLEEDRECHT</small>		Definitief Ontwerp 20 Niftrikse Waarden	
<small>Industrieweg 24 Postbus 191 3360 AD Sliedrecht tel.0184-412881 fax.0184-411937</small>			
Besteksnaam			
Natuurvriendelijke oevers Maas, 2e tranche			
Betreft onderdeel		Besteknummer	
Situatietekening		31037993	
Opdrachtgever		Formaat	Schaal
Rijkswaterstaat dienst Limburg		A1	1:2000
		Getekend	Datum
		WG	07-07-2014
Tekeningnr.			
10312-VB-E001.20-DO-TEK.001			



Ontwerp is een schematische weergave van de eindsituatie

Legenda overzicht:

- Natuurlijke oever
- Natuurvriendelijke oever
- Natuurvriendelijke oever +50cm
- Bestaande situatie handhaven
- Natte natuurvriendelijke scheidsdam
- Eigendom particulier
- Meetzone
- Signaleringslijn
- Systeemgrens
- Werkgrens
- 20 jarige erosielijn
- Oeverlijn
- Ontsteden Beekmondning

- handhaven baken
- verplaatsen radarreflectie
- handhaven aankondigingsbord scheepvaart
- verwijderen kribben
- handhaven navigatielicht
- handhaven bakenboom
- handhaven zinkerbord
- handhaven peilschrijver
- handhaven kilometerbord
- Loswal beschermen, inrichten natuurlijke oever tot 50 m van loswal

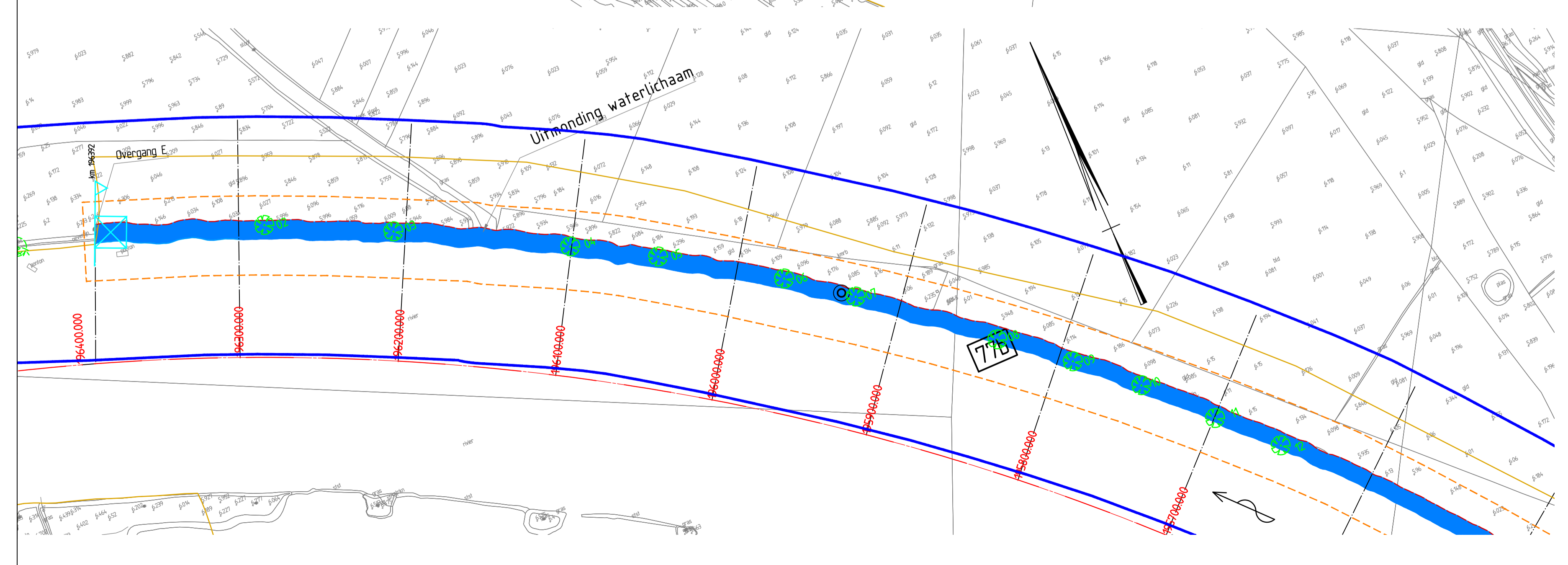
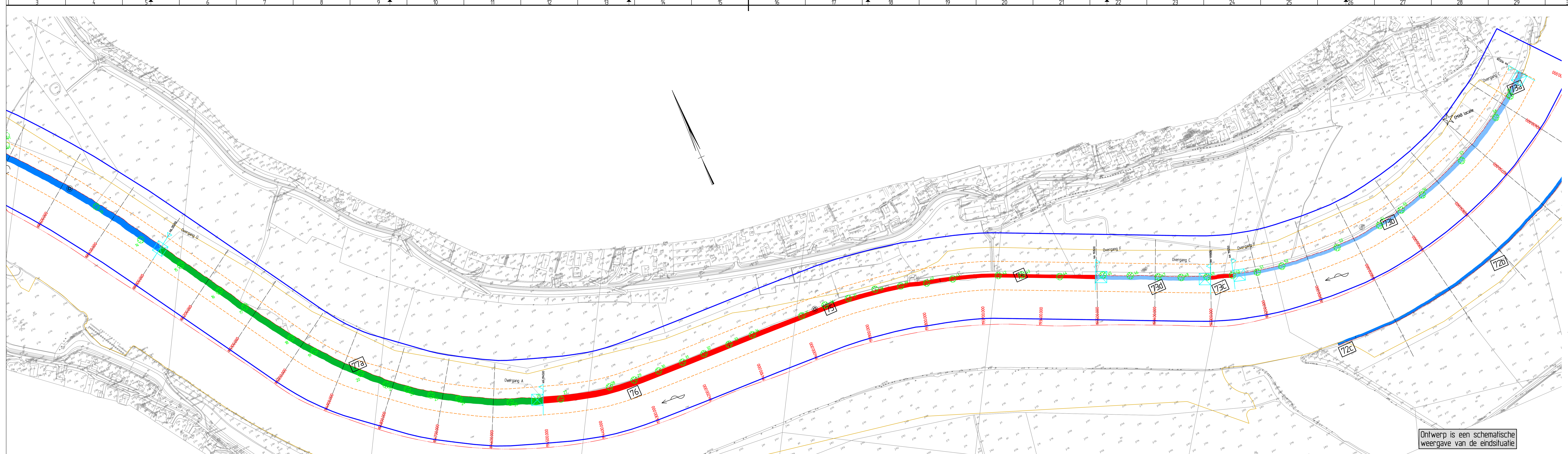
Overgangen:

- Stroomrichting Maas
- A - Bestaand -> Natuurlijke oever
- B - Bestaand -> Natuurvriendelijke oever
- C - Bestaand -> Natuurvriendelijke oever +50cm
- D - Natuurlijke oever -> Bestaand
- E - Natuurvriendelijke oever -> Bestaand
- F - Natuurvriendelijke oever +50cm -> Bestaand
- G - Natuurlijke oever -> Natuurvriendelijke oever
- H - Natuurvriendelijke oever -> Natuurlijke oever
- I - Natuurlijke oever -> Natuurvriendelijke oever +50cm
- J - Natuurvriendelijke oever +50cm -> Natuurlijke oever
- K - Natuurvriendelijke oever -> Natuurvriendelijke oever +50cm
- L - Natuurvriendelijke oever +50cm -> Natuurvriendelijke oever

Vaknummer

In het werk te maken overgang

wijziging	betreft	datum	initialen
versie A	Eerste definitieve uitgave	06-06-2014	GAE
versie B	Layout gewijzigd	07-07-2014	WG
		Combinatie Beluga	
		Definitief Ontwerp 23 De Waarden Industrieweg 24 Postbus 191 3360 AD Sliedrecht tel.0184-412881 fax.0184-411937	
Besteksnaam			
Natuurvriendelijke oevers Maas, 2e tranche			
Betreft onderdeel		Besteknummer	
Situatietekening		31037993	
Opdrachtgever		Formaat	Schaal
Rijkswaterstaat dienst Limburg		A2	1:2000
		Getekend	Datum
		GAE	07-07-2014
Tekeningnr.			
10312-VB-E001.23-DO-TEK.001			



Legenda overzicht:

- Natuurlijke oever
- Natuurvriendelijke oever
- Natuurvriendelijke oever +50cm
- Bestaande situatie handhaven
- Nette natuurvriendelijke scheidingsdam
- Eigen dom particulier
- Signaleringslijn
- Systeengrens
- Werkgrens
- 20 jarige erosielijn
- Overlijn
- Ontslaan Beekmond

- verplaatsen radarreflecie
- handhaven aankondigingsbord scheepvaart
- verwijderen kribben
- handhaven navigatielicht
- handhaven bakerboom
- handhaven zinkerbord
- handhaven peilschrijver
- handhaven kilometerbord
- handhaven EMAB - cante
- Vaknummer
- In het werk te maken overgang

Overgangen:

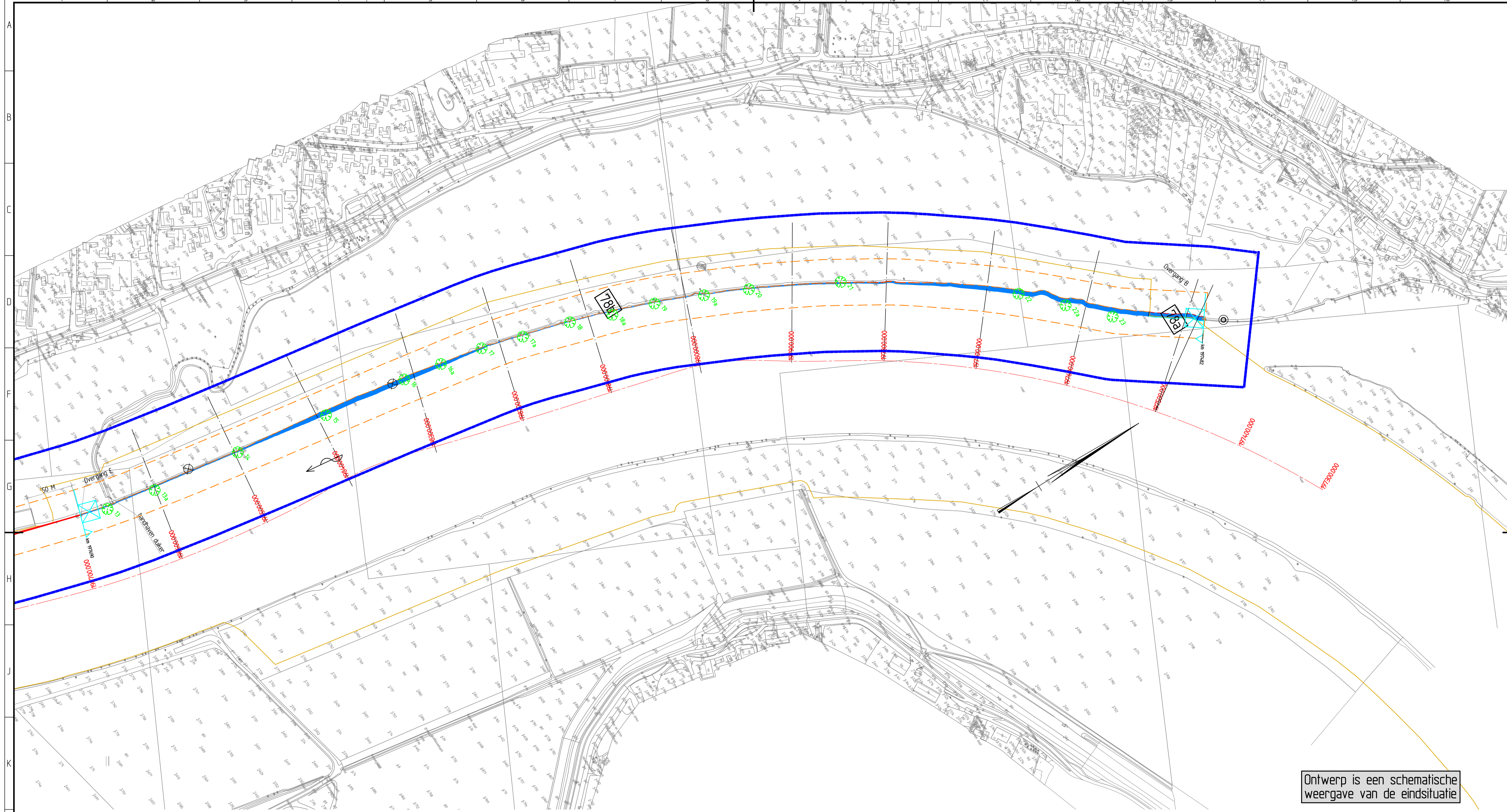
- Stroomrichting Maas
- A - Bestand -> Natuurlijke oever
- B - Bestand -> Natuurvriendelijke oever
- C - Bestand -> Natuurvriendelijke oever +50cm
- D - Natuurlijke oever -> Bestand
- E - Natuurvriendelijke oever -> Bestand
- F - Natuurvriendelijke oever +50cm -> Bestand
- G - Natuurlijke oever -> Natuurvriendelijke oever
- H - Natuurvriendelijke oever -> Natuurlijke oever
- I - Natuurlijke oever -> Natuurvriendelijke oever +50cm
- J - Natuurvriendelijke oever -> Natuurlijke oever
- K - Natuurvriendelijke oever -> Natuurvriendelijke oever +50cm
- L - Natuurvriendelijke oever -> Natuurvriendelijke oever

Ontwerp is een schematische weergave van de eindsituatie

wijziging	betreft	datum	initiaten
versie A	Eerste definitieve uitgifte	06-06-2014	IGAE
versie B	Layout aanpassingen	24-06-2014	GAE

LIEBRECHTS **Combinatie Beluga**
 Definitief Ontwerp 24 Maasbommel
 Industrieweg 24 Postbus 191 3360 AD Sliedrecht tel.0184-412881 fax.0184-411937

Besteknaam		Besteknummer	
Natuurvriendelijke oevers Maas, 2e tranche		31037993	
Betreft onderdeel		Formaat	Schaal
Situatietekening		A1 L7	1:2000
Opdrachtgever		Getekend	Datum
Rijkswaterstaat dienst Limburg		WVG	06-06-2014
		Tekeningnr.	
		10312-VB-E001.24-DO-TEK.001	



Ontwerp is een schematische weergave van de eindsituatie

Legenda overzicht:

- Natuurlijke oever
- Natuurvriendelijke oever
- Natuurvriendelijke oever +50cm
- Bestaande situatie handhaven
- Natte natuurvriendelijke scheidsdam
- Eigendom particulier
- Meetzone
- Signaleringslijn
- Systeegrens
- Werkgrens
- 20 jarige erosielijn
- Deverslijn
- Ontsteden Beekmond

- handhaven baken
- verplaatsen radarreflectie
- handhaven aankondigingsbord scheepvaart
- verwijderen knippen
- handhaven navigatielicht
- handhaven bakenboom
- handhaven zinkerbord
- handhaven peilschrijver
- handhaven kilometerbord
- handhaven EMAB locatie
- Vaknummer
- In het werk te maken overgang

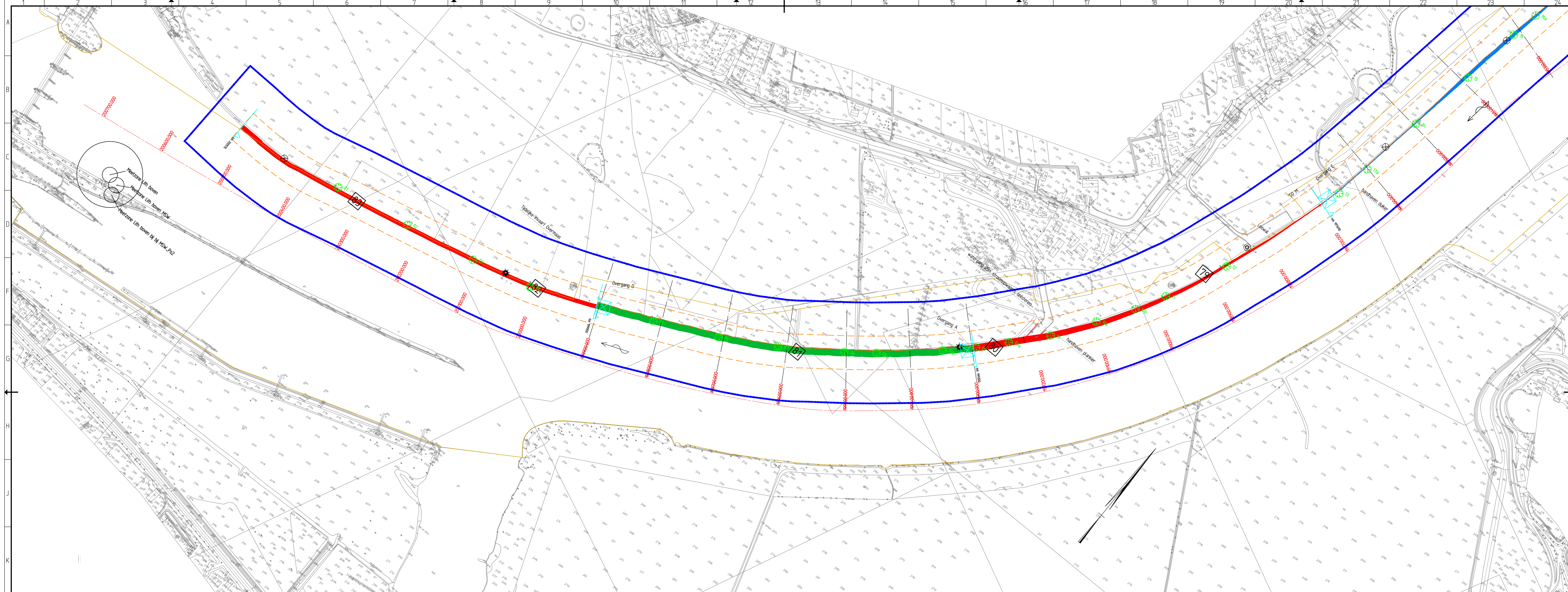
Overgangen:

- Stroomrichting Maas
- A - Bestaand -> Natuurlijke oever
- B - Bestaand -> Natuurvriendelijke oever
- C - Bestaand -> Natuurvriendelijke oever +50cm
- D - Natuurlijke oever -> Bestaand
- E - Natuurvriendelijke oever -> Bestaand
- F - Natuurvriendelijke oever +50cm -> Bestaand
- G - Natuurlijke oever -> Natuurvriendelijke oever
- H - Natuurvriendelijke oever -> Natuurlijke oever
- I - Natuurlijke oever -> Natuurvriendelijke oever +50cm
- J - Natuurvriendelijke oever +50cm -> Natuurlijke oever
- K - Natuurvriendelijke oever -> Natuurvriendelijke oever +50cm
- L - Natuurvriendelijke oever +50cm -> Natuurvriendelijke oever

wijziging	betreft	datum	initialen
versie A	Eerste definitieve uitgave	06-06-2014	GAE
versie B	Layout gewijzigd	07-07-2014	WG

LIEBREGTS **Combinatie Beluga**
 Definitief Ontwerp 25 Alphen
 Industrieweg 24 Postbus 191 3360 AD Sliedrecht tel.0184-412881 fax.0184-411937

Besteksnaam		Besteknummer	
Natuurvriendelijke oevers Maas, 2e tranche		31037993	
Betreft onderdeel		Formaat	Schaal
Situatietekening		A1	1:2000
Opdrachtgever		Getekend	Datum
Rijkswaterstaat dienst Limburg		WG	2-7-2014
		Tekeningnr.	
		10312-VB-E001.25-DO-TEK.001	



Legenda overzicht:

- Natuurlijke oever
- Natuurvriendelijke oever
- Natuurvriendelijke oever +50cm
- Bestaande situatie handhaven
- Nette natuurvriendelijke scheidingdam
- Eigendom particulier
- Meelzone
- Signaleringslijn
- Systeimgrens
- Werkgrens
- 20 jarige erosielijn
- Oeverlijn
- Ontsterven Beekmond

- handhaven bakken
- verplaatsen radarreflectie
- handhaven aankondigingsbord scheepvaart
- verwijderen kribben
- handhaven navigatielicht
- handhaven bakkenboom
- handhaven zinkerbord
- handhaven peilschrijver
- handhaven kilometerbord
- handhaven EMAB locale
- Vaknummer
- In het werk te maken overgang

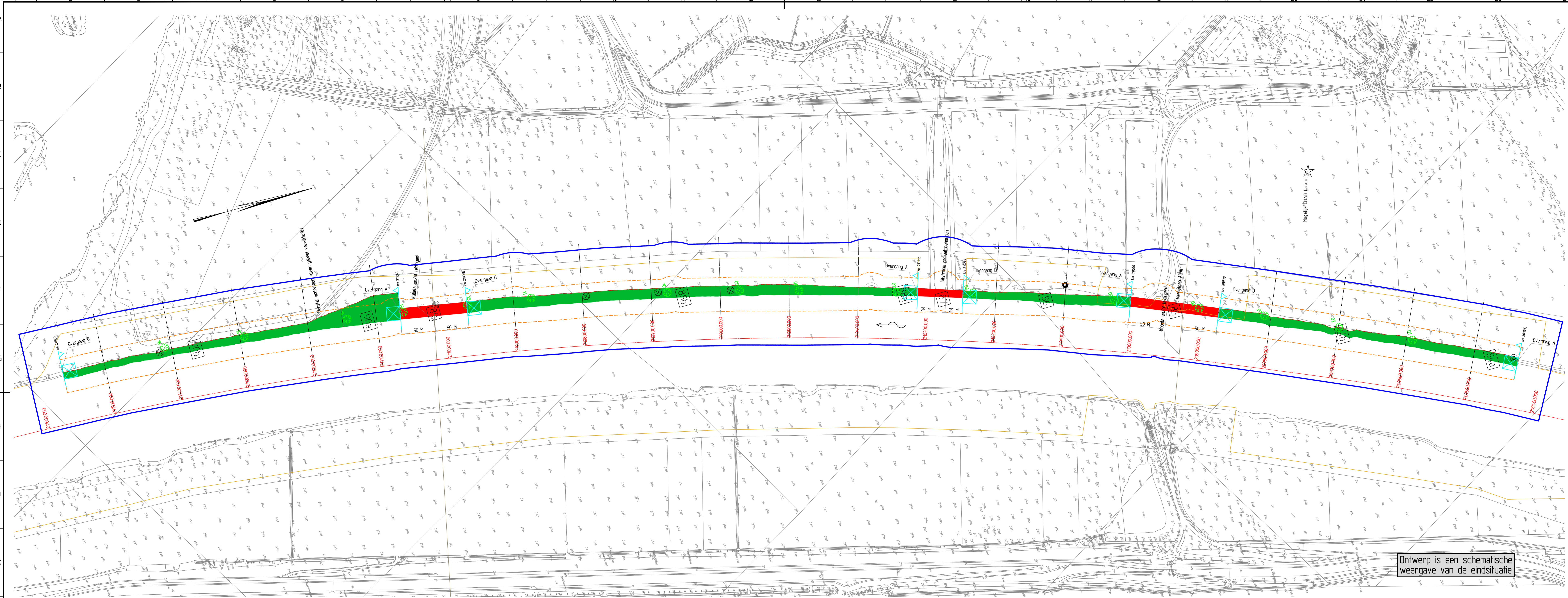
Overgangen:

- Stroomrichting Maas
- A - Bestaand -> Natuurlijke oever
- B - Bestaand -> Natuurvriendelijke oever
- C - Bestaand -> Natuurvriendelijke oever +50cm
- D - Natuurlijke oever -> Bestaand
- E - Natuurvriendelijke oever -> Bestaand
- F - Natuurvriendelijke oever +50cm -> Bestaand
- G - Natuurlijke oever -> Natuurvriendelijke oever
- H - Natuurvriendelijke oever -> Natuurlijke oever
- I - Natuurlijke oever -> Natuurvriendelijke oever +50cm
- J - Natuurvriendelijke oever +50cm -> Natuurlijke oever
- K - Natuurvriendelijke oever -> Natuurvriendelijke oever +50cm
- L - Natuurvriendelijke oever +50cm -> Natuurvriendelijke oever

wijziging	betreft	datum	initialen
versie A	Eerste definitieve uitgave	06-06-2014	GAE
versie B	Layout gewijzigd	07-07-2014	WG

LIEBRECHTS **Combinatie Beluga**
 Definitief Ontwerp 25 Alphen
 Industrieweg 24 Postbus 191 3360 AD Sliedrecht tel.0184-412881 fax.0184-411937

Besteknaam		Besteknummer	
Natuurvriendelijke oevers Maas, 2e tranche		31037993	
Betreeft onderdeel	Situatietekening	Formaat	Schaal
		A1.0	1:2000
Opdrachtgever	Rijkswaterstaat dienst Limburg	Getekend	Datum
		WG	2-7-2014
		Tekeningnr.	
		10312-VB-E001.25-DO-TEK.002	



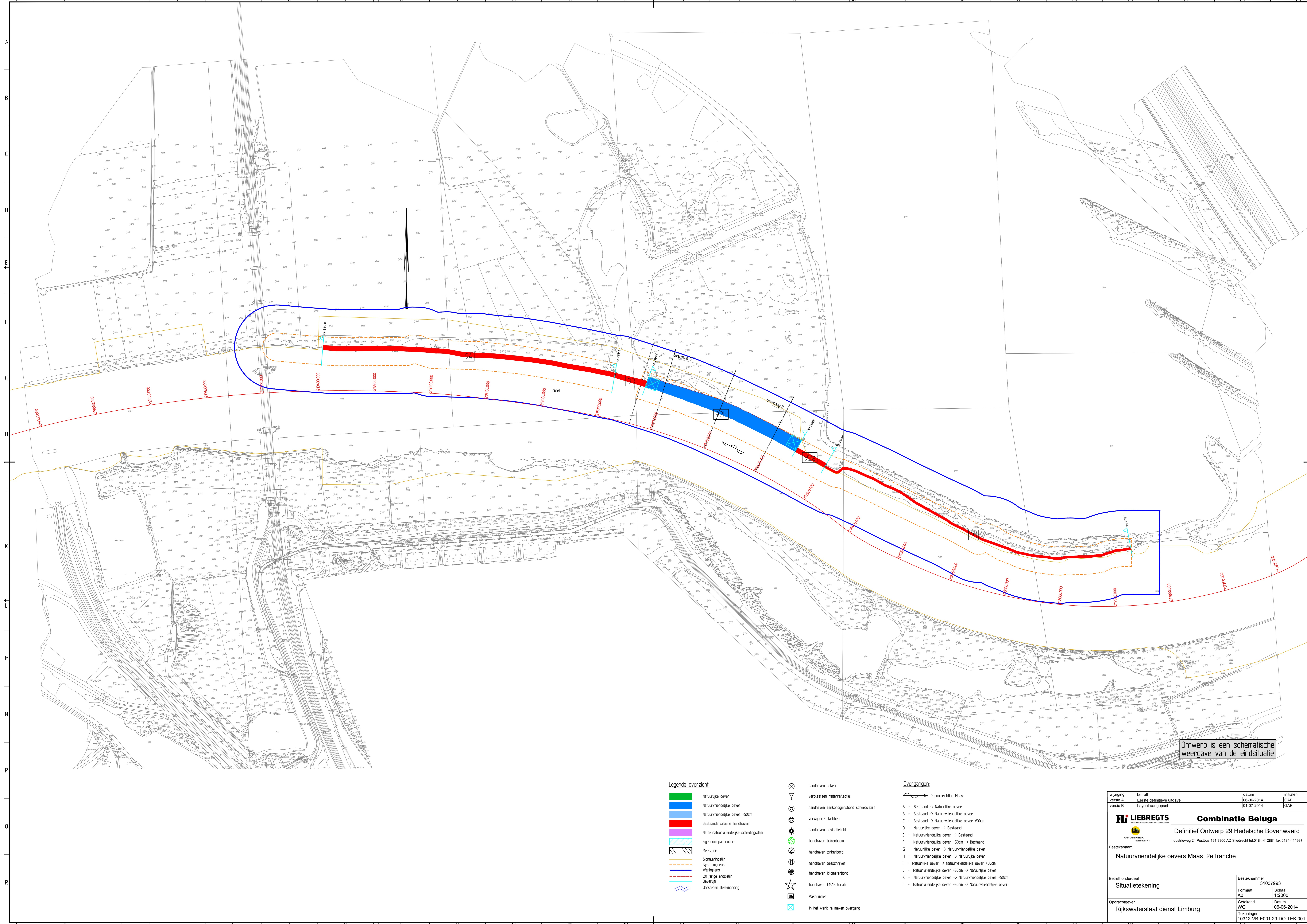
- Legenda overzicht:**
- Natuurlijke oever
 - Natuurvriendelijke oever
 - Natuurvriendelijke oever +50cm
 - Bestaande situatie handhaven
 - Nette natuurvriendelijke scheidingssdam
 - Eigendom particulier
 - Signaleringslijn
 - Systeimgrens
 - Werkgrens
 - 20 jarige erosielijn
 - Oeverlijn
 - Ontstane Beekmond
- handhaven baken
 - verplaatsen radarreflectie
 - handhaven aankondigingsbord scheepvaart
 - verwijderen knibben
 - handhaven navigatielicht
 - handhaven bakenboom
 - handhaven zinkerbord
 - handhaven pelschrijver
 - handhaven kilometerbord
 - handhaven EMAB locale
 - Vaknummer
 - in het werk te maken overgang
- Overgangen:**
- Stroomrichting Maas

wijziging	betreft	datum	initialen
versie A	Eerste definitieve uitgave	06-06-2014	GAE
versie B	Layout gewijzigd	01-07-2014	GAE

LIEBRECHTS **Combinatie Beluga**
 Definitief Ontwerp 27 Eiland van Alem
 Industrieweg 24 Postbus 191 3360 AD Sliedrecht tel.0184-412881 fax.0184-411937

Besteksnaam	Natuurvriendelijke oevers Maas, 2e tranche	
Betreft onderdeel	Situatietekening	
Opdrachtgever	Rijkswaterstaat dienst Limburg	

Besteknummer	31037993
Formaat	A1.0
Schaal	1:2000
Getekend	Datum
10312-VB-E001.27-DO-TEK.001	06-06-2014
Tekeningnr.	



Ontwerp is een schematische weergave van de eindsituatie

Legenda overzicht:

- Natuurlijke oever
- Natuurvriendelijke oever
- Natuurvriendelijke oever +50cm
- Bestaande situatie handhaven
- Naïve natuurvriendelijke scheidingdam
- Eigendom particulier
- Meestzone
- Signaallijn
- Systeemgrens
- Werkgrens
- 20 jarige erosielijn
- Oeverlijn
- Orissten Beekmonding

- handhaven bakken
- verplaatsen radarreflectie
- handhaven aankondigingsbord scheepvaart
- verwijderen kritboen
- handhaven navigatielicht
- handhaven bakkenboom
- handhaven zikerbord
- handhaven peetschrijver
- handhaven kilometerbord
- handhaven EMAB lokale
- Vaknummer
- In het werk te maken overgang

Overgangen:

- Stroomrichting Maas
- A - Bestand -> Natuurlijke oever
- B - Bestand -> Natuurvriendelijke oever
- C - Bestand -> Natuurvriendelijke oever +50cm
- D - Natuurlijke oever -> Bestand
- E - Natuurvriendelijke oever -> Bestand
- F - Natuurvriendelijke oever +50cm -> Bestand
- G - Natuurlijke oever -> Natuurvriendelijke oever
- H - Natuurvriendelijke oever -> Natuurlijke oever
- I - Natuurlijke oever -> Natuurvriendelijke oever +50cm
- J - Natuurvriendelijke oever +50cm -> Natuurlijke oever
- K - Natuurvriendelijke oever -> Natuurvriendelijke oever +50cm
- L - Natuurvriendelijke oever +50cm -> Natuurvriendelijke oever

wijziging	betreft	datum	initialen
versie A	Eerste definitieve uitgave	06-06-2014	GAE
versie B	Layout aangepast	01-07-2014	GAE

LIEBREGTS		Combinatie Beluga	
Definitief Ontwerp 29 Hedelsche Bovenwaard			
Industrieweg 24 Postbus 191 3380 AD Sliedrecht tel: 0184-412881 fax: 0184-411937			
Besteksnaam			
Natuurvriendelijke oevers Maas, 2e tranche			
Besteeknummer		31037993	
Formaat		A0	
Schaal		1:2000	
Getekend		WG	
Datum		06-06-2014	
Opdrachtgever			
Rijkswaterstaat dienst Limburg			
Tekeningnr.		10312-VB-E001.29-DO-TEK.001	