

Ontwerp is een schematische weergave van de eindsituatie

**Legenda overzicht:**


- Natuurlijke oever
- Natuurvriendelijke oever
- Natuurvriendelijke oever +50cm
- Bestaande situatie handhaven
- Natte natuurvriendelijke scheidingsdam
- Eigendom particulier
- Meetzone
- Signaleringslijn
- Systeemgrens
- Werkgrens
- 20 jarige erosielijn
- 5 jarige erosielijn
- Oeverlijn
- Ontsteden Beekmondung

- handhaven baken
- verplaatsen radanreflectie
- handhaven aankondigingsbord scheepvaart
- verwijderen kribben
- handhaven navigatielicht
- handhaven bakenboom
- handhaven zinkerbord
- handhaven peilschrijver
- handhaven kilometerbord
- handhaven EMAB locatie
- Vaknummer
- In het werk te maken overgang


**Overgangen:**

- Stroomrichting Maas
- A - Bestaand -> Natuurlijke oever
- B - Bestaand -> Natuurvriendelijke oever
- C - Bestaand -> Natuurvriendelijke oever +50cm
- D - Natuurlijke oever -> Bestaand
- E - Natuurvriendelijke oever -> Bestaand
- F - Natuurvriendelijke oever +50cm -> Bestaand
- G - Natuurlijke oever -> Natuurvriendelijke oever
- H - Natuurvriendelijke oever -> Natuurlijke oever
- I - Natuurlijke oever -> Natuurvriendelijke oever +50cm
- J - Natuurvriendelijke oever +50cm -> Natuurlijke oever
- K - Natuurvriendelijke oever -> Natuurvriendelijke oever +50cm
- L - Natuurvriendelijke oever +50cm -> Natuurvriendelijke oever

wijziging	betreft	datum	initialen
versie A	Eerste definitieve uitgave	06-06-2014	GAE
versie B	Layout gewijzigd	09-07-2014	WG



**LIEBREGTS**  
LANDINGSCONSTRUCTIE VAN GROND- WEG EN WATERBOUW



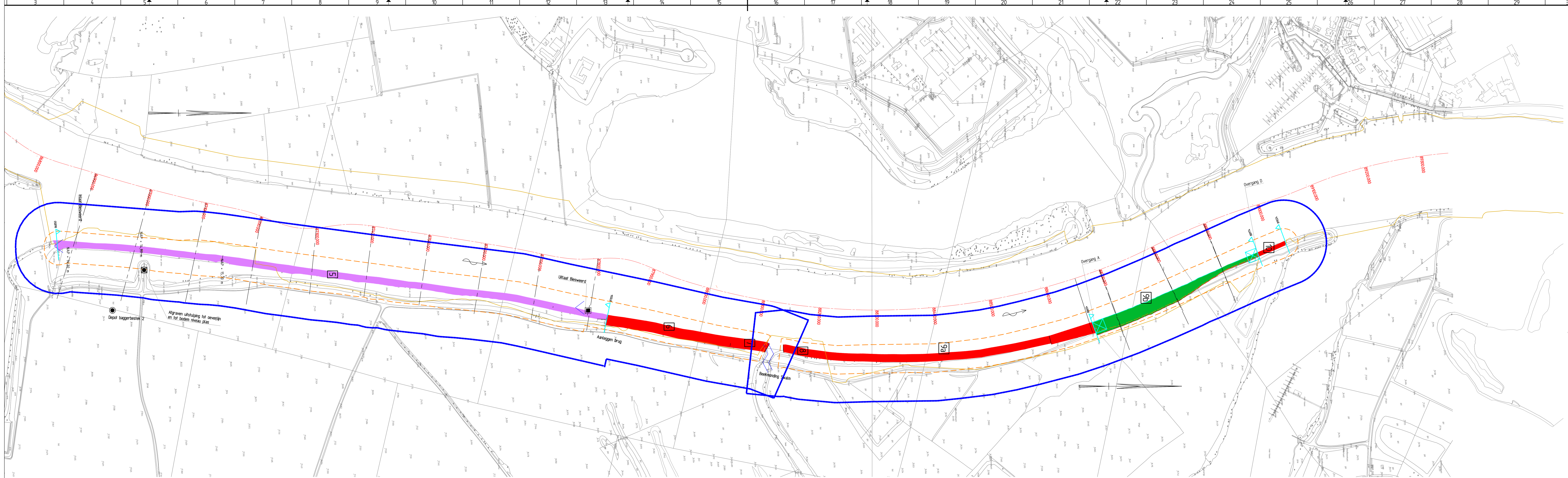
**VAN DEN HERIK**  
SLEDRECHT

**Combinatie Beluga**

**Definitief Ontwerp 04 Buggenum**

Industrieweg 24 Postbus 191 3360 AD Sliedrecht tel.0184-412881 fax.0184-411937

Besteksnaam		Besteknummer	
<b>Natuurvriendelijke oevers Maas, 2e tranche</b>		31037993	
Betreft onderdeel		Formaat	Schaal
<b>Situatietekening</b>		A2	1:2000
Opdrachtgever		Getekend	Datum
<b>Rijkswaterstaat dienst Limburg</b>		WG	09-07-2014
		Tekeningnr.	
		10312-VB-E001.04-DO-TEK.001	



**Legenda overzicht:**

- Natuurlijke oever
- Natuurvriendelijke oever
- Natuurvriendelijke oever +50cm
- Bestaande situatie handhaven
- Nette natuurvriendelijke scheidingsdam
- Eigendom particulier
- Meetzone
- Signaleringslijn
- Systeemgrens
- 20 jarige erosielijn
- Deverlijn
- Ontstane Beekmonding

- handhaven bakken
- verplaatsen radarreflectie
- handhaven aankondigingsbord scheepvaart
- verwijderen knippen
- handhaven navigatielicht
- handhaven bakentoom
- handhaven zikerbord
- handhaven pekschrijver
- handhaven kilometerbord
- handhaven EHAB lokale
- Vaknummer
- In het werk te maken overgang
- Depot baggerbestek 2
- Afdrukken

**Overgangen:**

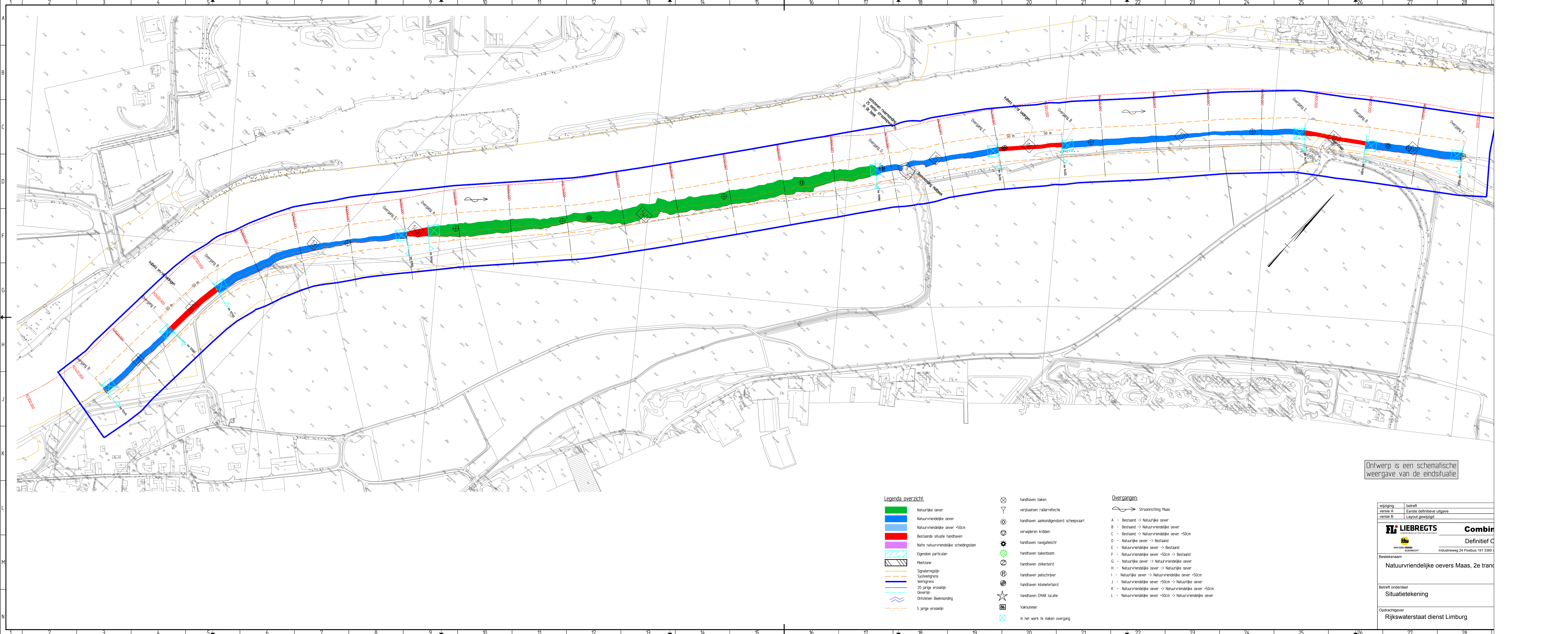
- Stroomrichting Maas
- A - Bestaand -> Natuurlijke oever
- B - Bestaand -> Natuurvriendelijke oever
- C - Bestaand -> Natuurvriendelijke oever +50cm
- D - Natuurlijke oever -> Bestaand
- E - Natuurvriendelijke oever -> Bestaand
- F - Natuurvriendelijke oever +50cm -> Bestaand
- G - Natuurlijke oever -> Natuurvriendelijke oever
- H - Natuurvriendelijke oever -> Natuurlijke oever
- I - Natuurlijke oever -> Natuurvriendelijke oever +50cm
- J - Natuurvriendelijke oever +50cm -> Natuurlijke oever
- K - Natuurvriendelijke oever -> Natuurvriendelijke oever +50cm
- L - Natuurvriendelijke oever +50cm -> Natuurvriendelijke oever

Ontwerp is een schematische weergave van de eindsituatie

wijziging	betreft	datum	initiaten
versie A	Eerste definitieve uitgave	06-06-2014	CGAE
versie B	Layout gewijzigd	07-07-2014	WVG

**LIEBRECHTS** **Combinatie Beluga**  
 Definitief Ontwerp 05 Biesweerd/Hansumerweerd  
 Industrieweg 24 Postbus 191 3360 AD Sliedrecht tel.0184-412881 fax.0184-411937

Besteksnaam		31037993	
Natuurvriendelijke oevers Maas, 2e tranche		Formaat	Schaal
		A1.7L	1:2000
Betreft onderdeel		Getekend	Datum
Situatietekening		WVG	07-07-2014
Opdrachtgever		Tekeningnr.	
Rijkswaterstaat dienst Limburg		10312-VB-E001.05-DO-TEK.001	



Ontwerp is een schematische weergave van de eindsituatie

**Legenda overzicht:**

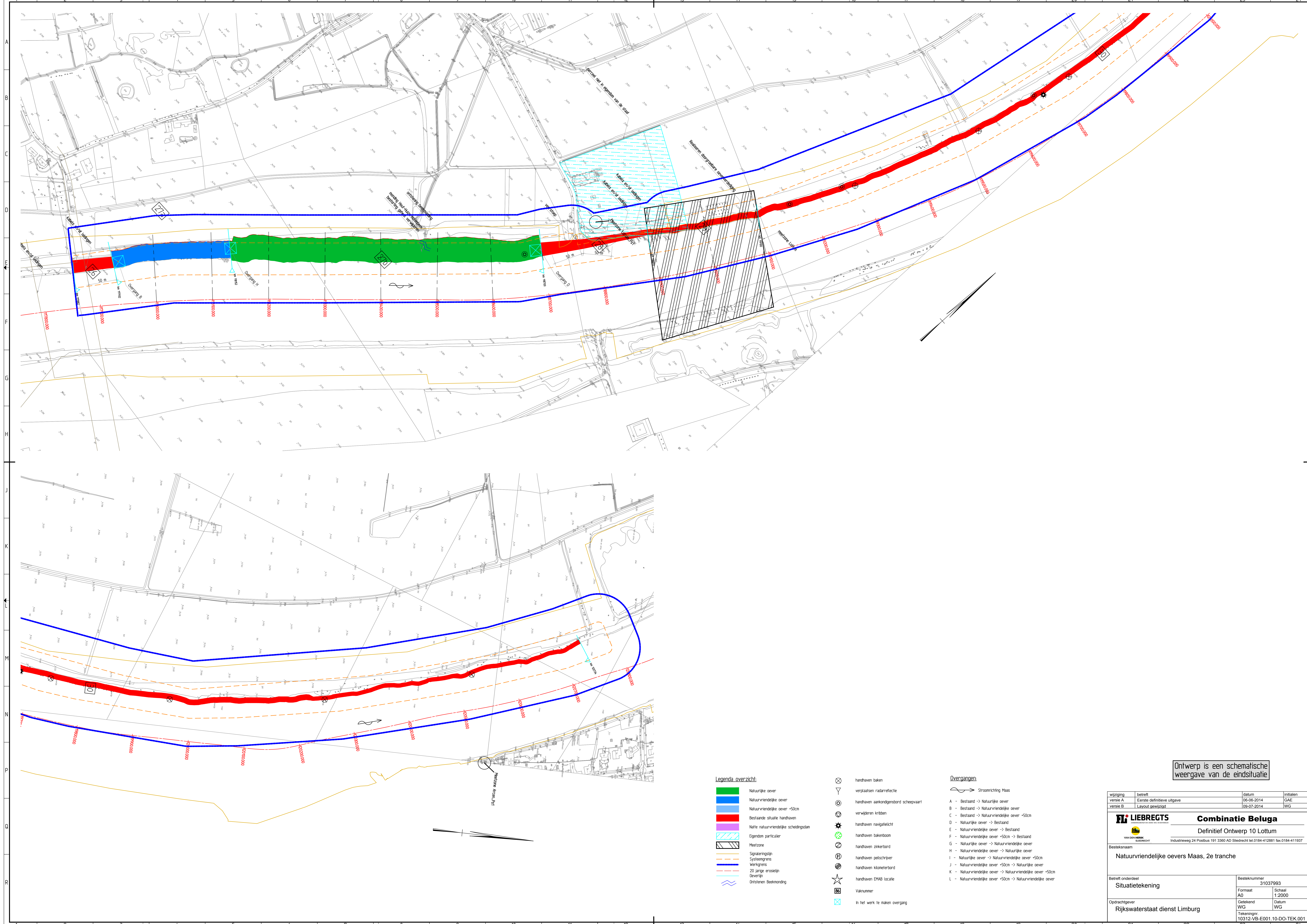
- Natuurlijke oever
- Natuurvriendelijke oever
- Natuurvriendelijke oever +50cm
- Bestaande situatie handhaven
- Nafte natuurvriendelijke scheidsdam
- Eigen dom particulier
- Meetzone
- Signaallengslijn
- Systeengrens
- Werkgrens
- 20 jarige erosieijn
- Oeverlijn
- Dalsloten Beekmonding
- 5 jarige erosieijn

- handhaven bakken
- verplaatsen radarreflectie
- handhaven aankondigingsbord scheepvaart
- verwijderen kribben
- handhaven navigatielicht
- handhaven bakkenboom
- handhaven zinkenbord
- handhaven peilschijver
- handhaven kilometerbord
- handhaven EMAB lokale
- Vaknummer
- In het werk te maken overgang

**Overgangen:**

- Stroomrichting Maas
- A - Bestaand -> Natuurlijke oever
- B - Bestaand -> Natuurvriendelijke oever
- C - Bestaand -> Natuurvriendelijke oever +50cm
- D - Natuurlijke oever -> Bestaand
- E - Natuurvriendelijke oever -> Bestaand
- F - Natuurvriendelijke oever +50cm -> Bestaand
- G - Natuurlijke oever -> Natuurvriendelijke oever
- H - Natuurvriendelijke oever -> Natuurlijke oever
- I - Natuurlijke oever -> Natuurvriendelijke oever +50cm
- J - Natuurvriendelijke oever +50cm -> Natuurlijke oever
- K - Natuurvriendelijke oever -> Natuurvriendelijke oever +50cm
- L - Natuurvriendelijke oever +50cm -> Natuurvriendelijke oever

wijziging	betreft
versie A	eerste definitieve uitgave
versie B	Layout gewijzigd
<b>LIEBRECHTS</b>	
<b>Combin</b>	
Definitief C	
Industrieweg 24 Postbus 191 3360	
Besteksnaam	
Natuurvriendelijke oevers Maas, 2e tran	
Betreft onderdeel	
Situatietekening	
Opdrachtgever	
Rijkswaterstaat dienst Limburg	



**Legenda overzicht:**

- Natuurlijke oever
- Natuurvriendelijke oever
- Natuurvriendelijke oever +50cm
- Bestaande situatie handhaven
- Naftie natuurvriendelijke scheidingdam
- Eigendom particulier
- Meelzone
- Signaalgrens
- Werkgrens
- 20 jarige erosielijn
- Oeverlijn
- Oransten Bekkunding

- handhaven bakken
- verplaatsen radarreflectie
- handhaven aankondigingsbord scheepvaart
- verwijderen krabben
- handhaven navigatielicht
- handhaven bakerboom
- handhaven ankerbord
- handhaven peilschrijver
- handhaven kilometerbord
- handhaven EMAB lokale
- Vakuummer
- in het werk te maken overgang

**Overgangen**

- Stroomrichting Maas
- A - Bestaand -> Natuurlijke oever
- B - Bestaand -> Natuurvriendelijke oever
- C - Bestaand -> Natuurvriendelijke oever +50cm
- D - Natuurlijke oever -> Bestaand
- E - Natuurvriendelijke oever -> Bestaand
- F - Natuurvriendelijke oever +50cm -> Bestaand
- G - Natuurlijke oever -> Natuurvriendelijke oever
- H - Natuurvriendelijke oever -> Natuurlijke oever
- I - Natuurlijke oever -> Natuurvriendelijke oever +50cm
- J - Natuurvriendelijke oever +50cm -> Natuurlijke oever
- K - Natuurvriendelijke oever -> Natuurvriendelijke oever +50cm
- L - Natuurvriendelijke oever +50cm -> Natuurvriendelijke oever

Ontwerp is een schematische weergave van de eindsituatie

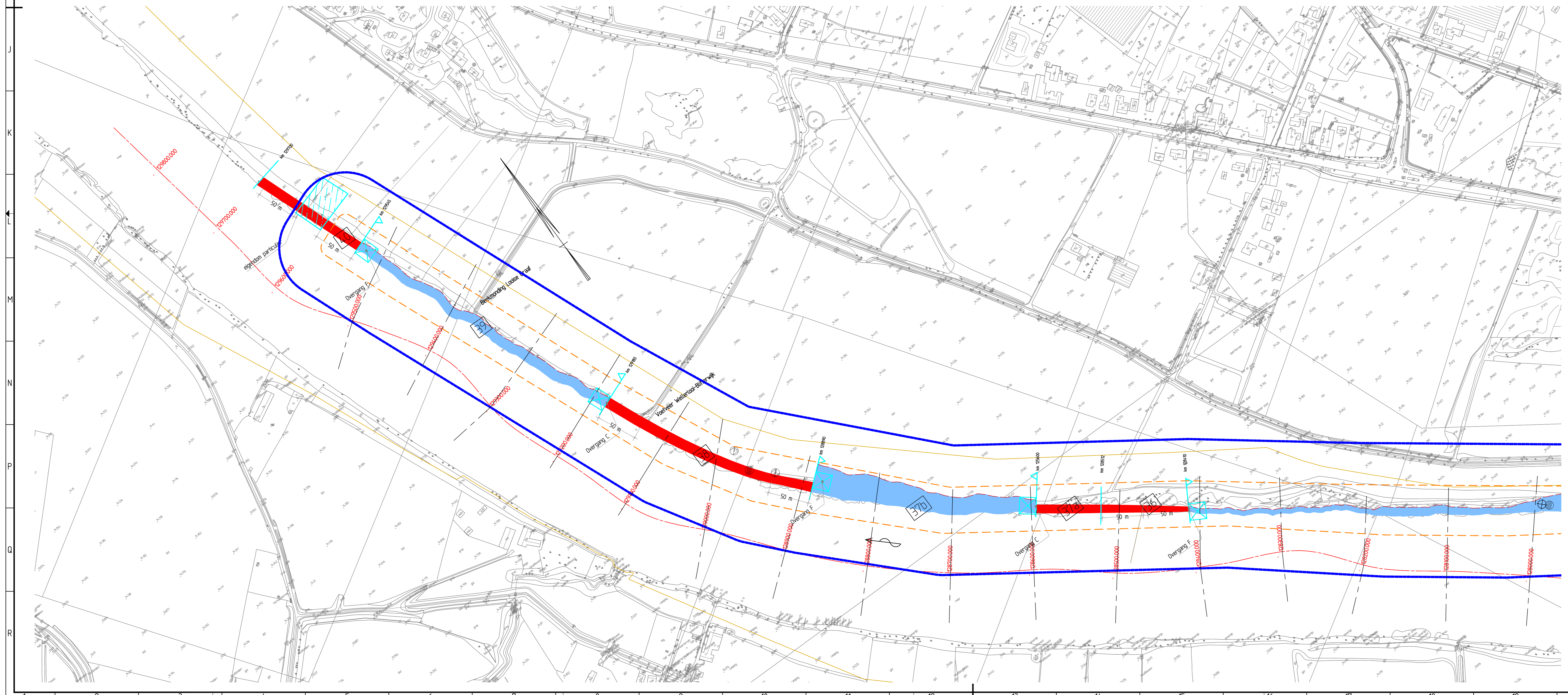
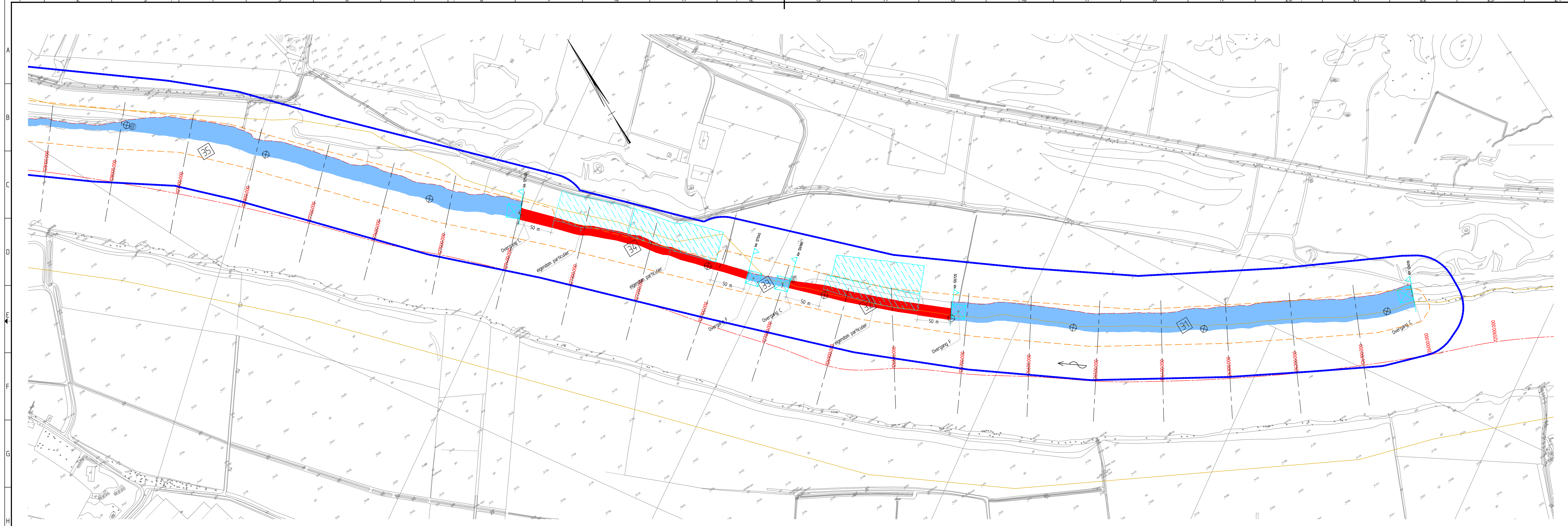
wijziging	betreft	datum	initialen
versie A	Eerste definitieve uitgave	06-06-2014	GAE
versie B	Layout gewijzigd	09-07-2014	WG

<b>LIEBRECHTS</b>		<b>Combinatie Beluga</b>	
v.w. de HENK SUBMEYER		Industrieweg 24 Postbus 191 3380 AD Sliedrecht tel: 0184-412881 fax: 0184-411937	
Definitief Ontwerp 10 Lottum			
Natuurvriendelijke oevers Maas, 2e tranche			

Besteknummer	31037993
Formaat	A0
Schaal	1:2000
Getekend	WG
Datum	WG
Tekeningnr.	10312-VB-E001_10-DO-TEK.001



- Legenda overzicht:**
- Natuurlijke oever
  - Natuurvriendelijke oever
  - Bestaande situatie handhaven
  - Natte natuurvriendelijke schiedingsdam
  - Eigendom particulier
  - Meetzone
  - Signeringslijn
  - Systemgrens
  - Werkgrens
  - 20 jarige erfstatijn
  - Overlijn
  - Ontstane Bekoming
  - handhaven bakken
  - verlaatsen radarreflectie
  - handhaven aankondigingsbord scheepvaart
  - verwijderen knibben
  - handhaven navigatiebord
  - handhaven bakkenboom
  - handhaven zinkenbord
  - handhaven peilschijver
  - handhaven kilometerbord
  - handhaven EMAB locale
  - Vaknummer
  - In het werk te maken overgang
- Stroomrichting Maas
- A - Bestaand -> Natuurlijke oever
  - B - Bestaand -> Natuurvriendelijke oever
  - C - Bestaand -> Natuurvriendelijke oever +50cm
  - D - Natuurlijke oever -> Bestaand
  - E - Natuurvriendelijke oever -> Bestaand
  - F - Natuurvriendelijke oever +50cm -> Bestaand
  - G - Natuurlijke oever -> Natuurvriendelijke oever
  - H - Natuurvriendelijke oever -> Natuurlijke oever
  - I - Natuurlijke oever -> Natuurvriendelijke oever +50cm
  - J - Natuurvriendelijke oever +50cm -> Natuurlijke oever
  - K - Natuurvriendelijke oever -> Natuurvriendelijke oever +50cm
  - L - Natuurvriendelijke oever +50cm -> Natuurvriendelijke oever

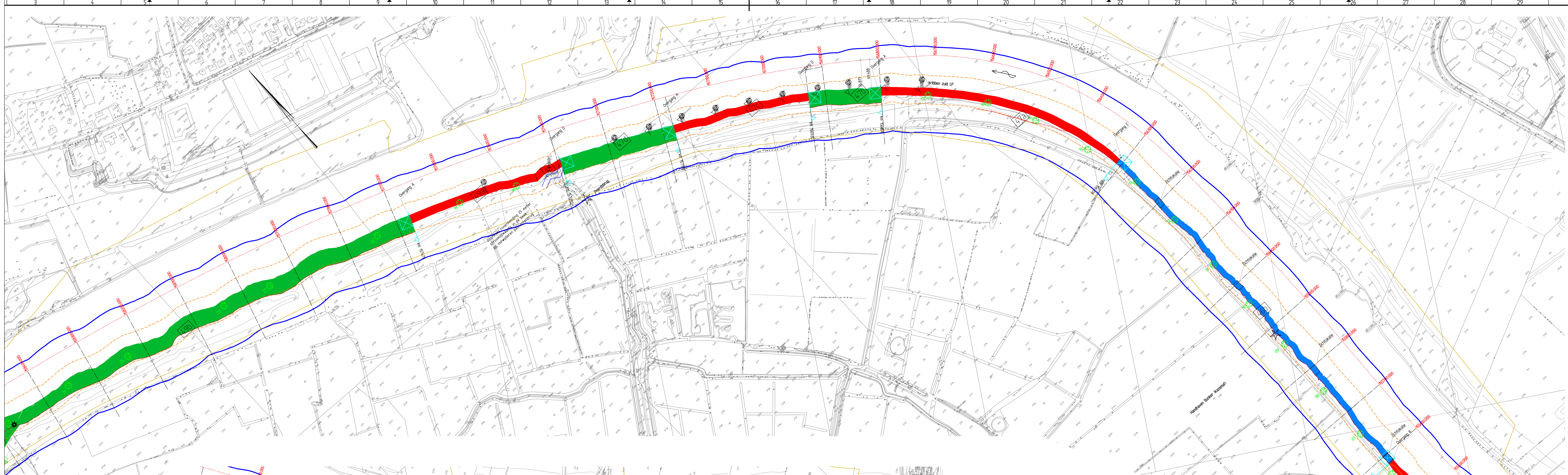
Ontwerp is een schematische weergave van de eindsituatie

wijziging	betreft	datum	initialen
versie A	Eerste definitieve uitgave	06-06-2014	GAE
versie B	Layout gewijzigd	09-07-2014	GAE

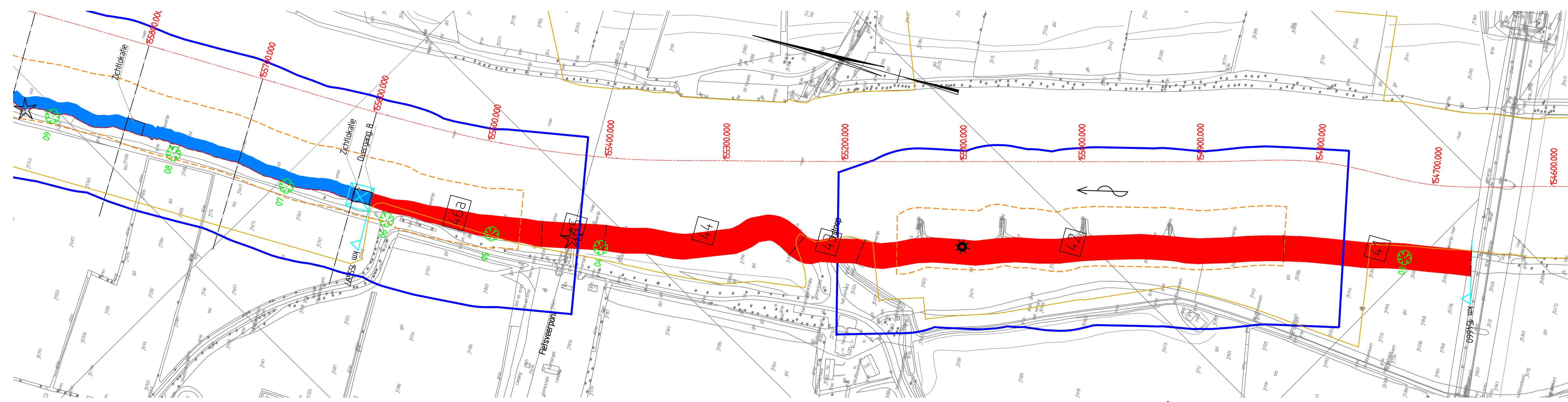
**LIEBRECHTS** **Combinatie Beluga**  
 Definitief Ontwerp 11 Wellerlooi Waaren  
 Industrieweg 24 Postbus 191 3380 AD Sliedrecht tel: 0184-412881 fax: 0184-411937

Besteksnaam: **Natuurvriendelijke oevers Maas, 2e tranche**

Betreft onderdeel	Situatietekening	Besteknummer	31037993
Opdrachtgever	Rijkswaterstaat dienst Limburg	Formaat	A0
		Schaal	1:2000
		Getekend	WG
		Datum	06-06-2014
		Tekeningnr.	10312-VB-E001.11-DO-TEK.001



Ontwerp is een schematische weergave van de eindsituatie



**Legenda overzicht:**

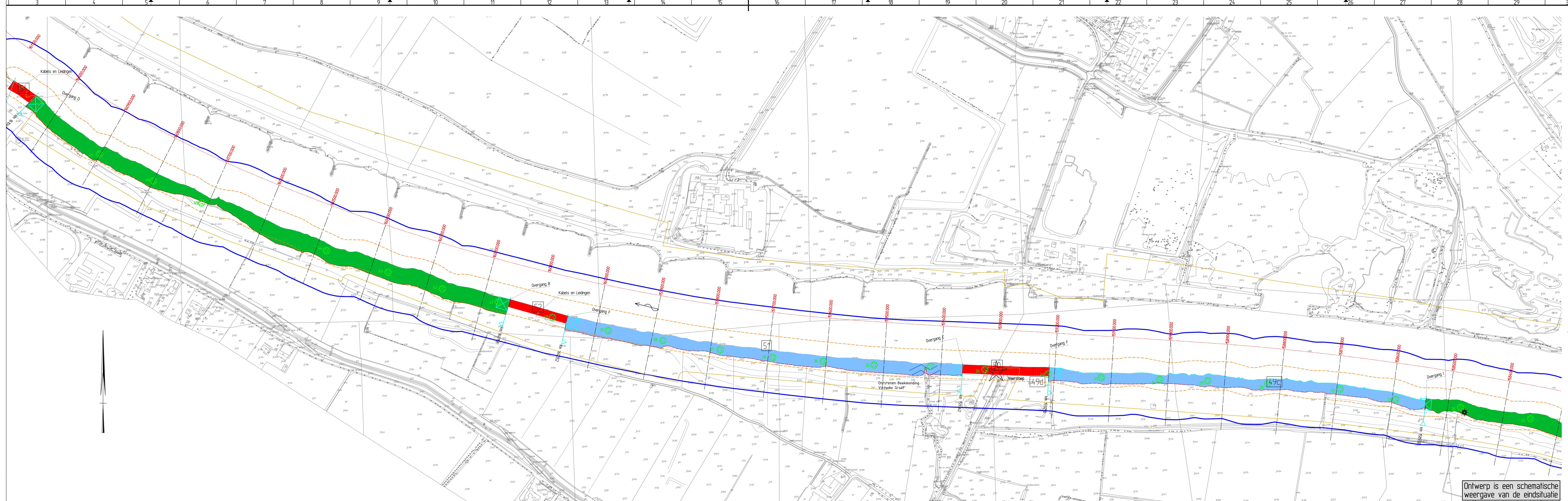
- Natuurlijke oever
- Natuurvriendelijke oever
- Natuurvriendelijke oever +50cm
- Bestaande situatie handhaven
- Doorgroebare oeverbestorving
- Nette natuurvriendelijke scheidingdam
- Egeidon particulier
- Meetzone
- Signaleringslijn
- Systeemgrens
- Werkgrens
- 20 lange erosielijn
- 5 lange erosielijn
- Overlijn
- Ontsterven Beekmond

- verplaatsen radarreflectie
- handhaven aankondigingsbord scheepvaart
- verwijderen kribben
- handhaven navigatielicht
- handhaven bakerbom
- handhaven zinkerbord
- handhaven peltschrijver
- handhaven kilometerbord
- handhaven kazemat
- Vaknummer
- In het werk te maken overgang

**Overgangen:**

- Stroomrichting Maas
- A - Bestaand -> Natuurlijke oever
- B - Bestaand -> Natuurvriendelijke oever
- C - Bestaand -> Natuurvriendelijke oever +50cm
- D - Natuurlijke oever -> Bestaand
- E - Natuurvriendelijke oever -> Bestaand
- F - Natuurvriendelijke oever +50cm -> Bestaand
- G - Natuurlijke oever -> Natuurvriendelijke oever
- H - Natuurvriendelijke oever -> Natuurlijke oever
- I - Natuurlijke oever -> Natuurvriendelijke oever +50cm
- J - Natuurvriendelijke oever +50cm -> Natuurlijke oever
- K - Natuurvriendelijke oever -> Natuurvriendelijke oever +50cm
- L - Natuurvriendelijke oever +50cm -> Natuurvriendelijke oever

Wijziging versie A	Betreeft Eerste definitieve uitgave	datum 06-06-2014	initialen GAE
<b>LIEBRECHTS</b>		<b>Combinatie Beluga</b>	
Definitief Ontwerp 12 Oeffelt-St Agatha			
Industrieweg 24 Postbus 191 3360 AD Sliedrecht tel.0184-412881 fax.0184-411937			
Besteknummer 31037993			
Formaat A1.7L		Schaal 1:2000	
Opdrachtgever Rijkswaterstaat dienst Limburg		Getekend WVG	
		Datum 06-06-2014	
Tekening: 10312-VB-E001.12-DO-TEK.001			



**Legenda overzicht:**

- Natuurlijke oever
- Natuurvriendelijke oever
- Natuurvriendelijke oever +50cm
- Bestaande situatie handhaven
- Doorgroebare oeverbestoring
- Nette natuurvriendelijke scheidingdam
- Eigendom particulier
- Meelzone
- Signaleringslijn
- Systeemgrens
- Werkgrens
- 20 jarige erosielijn
- 5 jarige erosielijn
- Overloop
- Ontsterven Beekmond

- verplaatsen radarreflectie
- handhaven aankomstbord scheepvaart
- verwijderen knippen
- handhaven navigatielicht
- handhaven bakkenboom
- handhaven zinkenbord
- handhaven pelschrijver
- handhaven kilometerbord
- handhaven kazemat
- Vaknummer
- in het werk te maken overgang

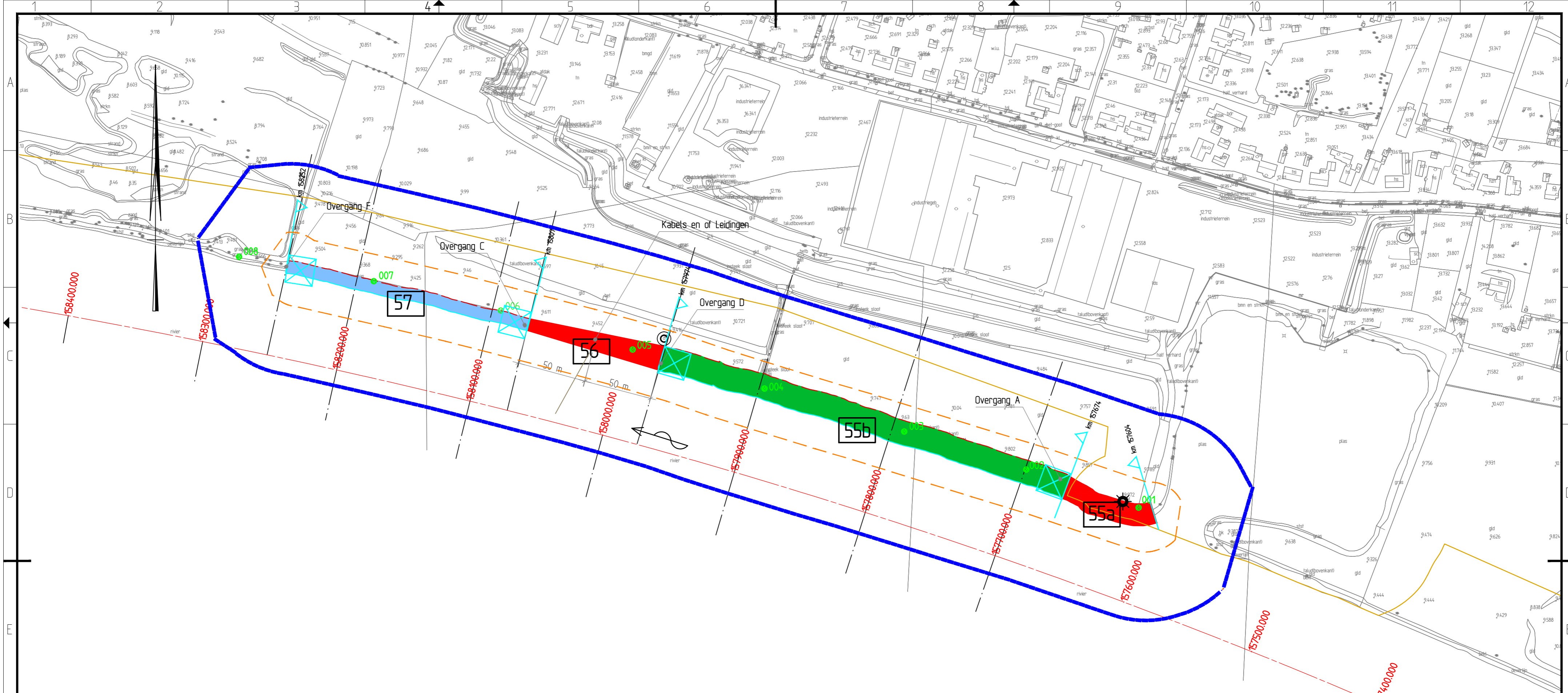
**Overgangen:**

- Stroomrichting Maas
- A - Bestaad -> Natuurlijke oever
- B - Bestaad -> Natuurvriendelijke oever
- C - Bestaad -> Natuurvriendelijke oever +50cm
- D - Natuurlijke oever -> Bestaad
- E - Natuurvriendelijke oever -> Bestaad
- F - Natuurvriendelijke oever +50cm -> Bestaad
- G - Natuurlijke oever -> Natuurvriendelijke oever
- H - Natuurvriendelijke oever -> Natuurlijke oever
- I - Natuurlijke oever -> Natuurvriendelijke oever +50cm
- J - Natuurvriendelijke oever +50cm -> Natuurlijke oever
- K - Natuurvriendelijke oever -> Natuurvriendelijke oever +50cm
- L - Natuurvriendelijke oever +50cm -> Natuurvriendelijke oever

Wijziging	betreft	datum	initialen
versie A	Eerste definitieve uitgave	06-06-2014	GAE







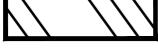



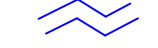


**LIEBRECHTS** **Combinatie Beluga**  
 Definitief Ontwerp 12 Oeffelt-St Agatha  
 Industrieweg 24 Postbus 191 3360 AD Sliedrecht tel.0184-412881 fax.0184-411937

Besteknaam		Besteknummer	
Natuurvriendelijke oevers Maas, 2e tranche		31037993	
Betreft onderdeel		Formaat	Schaal
Situatietekening		A1.7L	1:2000
Opdrachtgever		Getekend	Datum
Rijkswaterstaat dienst Limburg		WVG	06-06-2014
		Tekeningnr.	
		10312-VB-E001.12-DO-TEK.02	




Ontwerp is een schematische weergave van de eindsituatie

**Legenda overzicht:**

-  Natuurlijke oever
-  Natuurvriendelijke oever
-  Natuurvriendelijke oever +50cm
-  Bestaande situatie handhaven
-  Naïve natuurvriendelijke scheidsdam
-  Eigendom particulier
-  Meetzone
-  Signaleringslijn
-  Systeemgrens
-  Werkgrens
-  20 jarige erosielijn
-  Oeverlijn
-  Ontstienen Beekmond

-  handhaven baken
-  verplaatsen radarreflectie
-  handhaven aankondigingsbord scheepvaart
-  verwijderen kribben
-  handhaven navigatielicht
-  handhaven bakenboom
-  handhaven zinkerbord
-  handhaven peilschrijver
-  handhaven kilometerbord
-  handhaven EMAB locatie
-  Vaknummer
-  In het werk te maken overgang

**Overgangen:**

-  Stroomrichting Maas
- A - Bestaand -> Natuurlijke oever
- B - Bestaand -> Natuurvriendelijke oever
- C - Bestaand -> Natuurvriendelijke oever +50cm
- D - Natuurlijke oever -> Bestaand
- E - Natuurvriendelijke oever -> Bestaand
- F - Natuurvriendelijke oever +50cm -> Bestaand
- G - Natuurlijke oever -> Natuurvriendelijke oever
- H - Natuurvriendelijke oever -> Natuurlijke oever
- I - Natuurlijke oever -> Natuurvriendelijke oever +50cm
- J - Natuurvriendelijke oever +50cm -> Natuurlijke oever
- K - Natuurvriendelijke oever -> Natuurvriendelijke oever +50cm
- L - Natuurvriendelijke oever +50cm -> Natuurvriendelijke oever

wijziging	betreft	datum	initialen
versie A	Eerste definitieve uitgave	06-06-2014	GAE
versie B	Layout gewijzigd	07-07-2014	WG



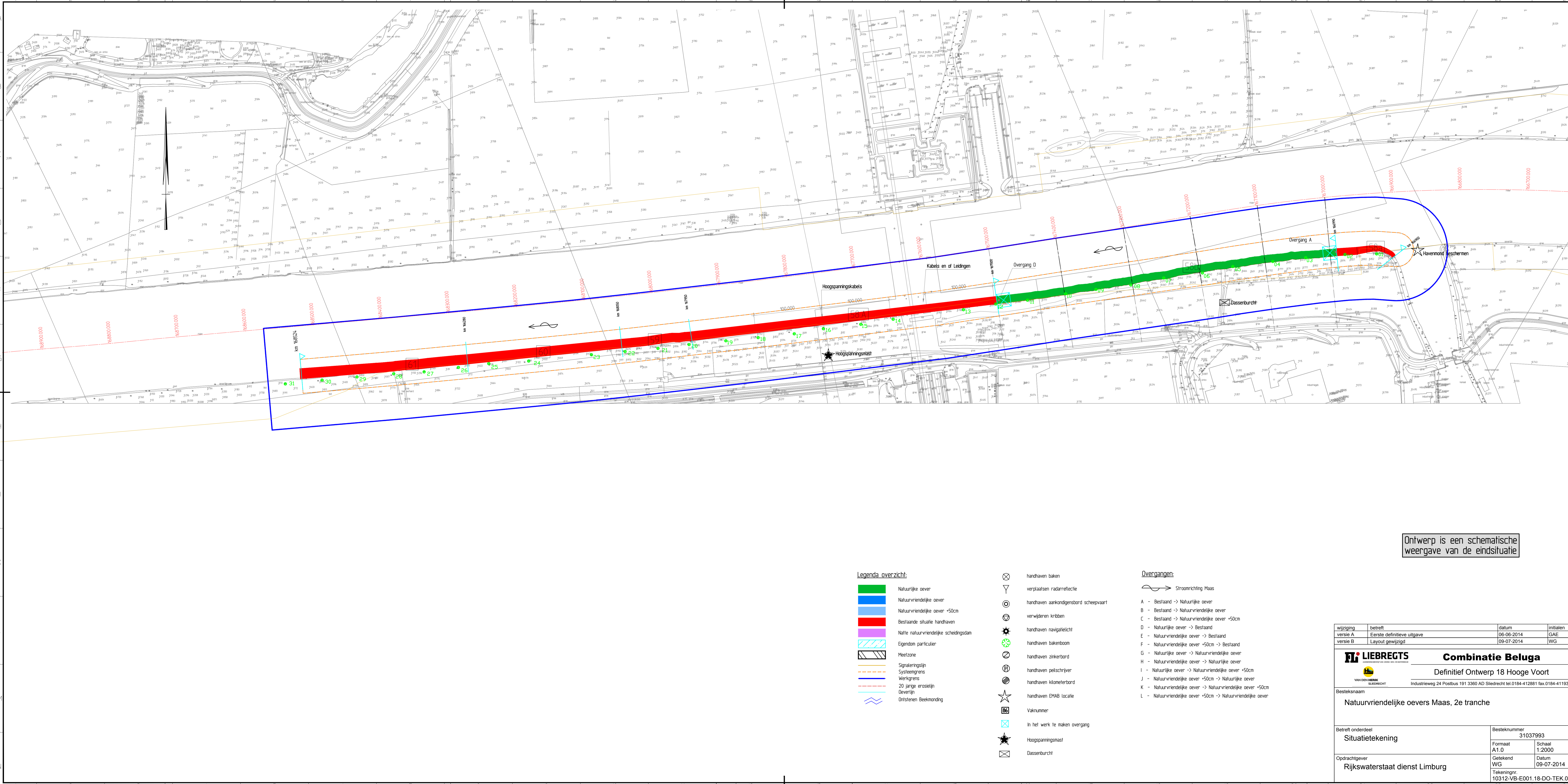
**Combinatie Beluga**

**Definitief Ontwerp 14 Milsbeek**

Industrieweg 24 Postbus 191 3360 AD Sliedrecht tel.0184-412881 fax.0184-411937

Besteksnaam		Besteknummer	
Natuurvriendelijke oevers Maas, 2e tranche		31037993	
Betreft onderdeel		Formaat	Schaal
Situatietekening		A2	1:2000
Opdrachtgever		Getekend	Datum
Rijkswaterstaat dienst Limburg		WG	07-07-2014
		Tekeningnr.	
		10312-VB-E001.14-DO-TEK.001	





Ontwerp is een schematische weergave van de eindsituatie

**Legenda overzicht:**

- Natuurlijke oever
- Natuurvriendelijke oever
- Natuurvriendelijke oever +50cm
- Bestaande situatie handhaven
- Nahe natuurvriendelijke scheidingstas
- Eigendom particulier
- Meetzone
- Signaleringslijn
- Systeengrens
- 20 jarig eroeslijn
- Develijn
- Ontsterven Beekmonding
- handhaven bakken
- verplaatsen radarreflectie
- handhaven aankondigingsbord scheepvaart
- verwijderen knippen
- handhaven navigatielicht
- handhaven bakkenboom
- handhaven zinkenbord
- handhaven peilschrijver
- handhaven kilometerbord
- handhaven EMAB locale
- Vaknummer
- In het werk te maken overgang
- Hoogspanningsmast
- Dassenburcht

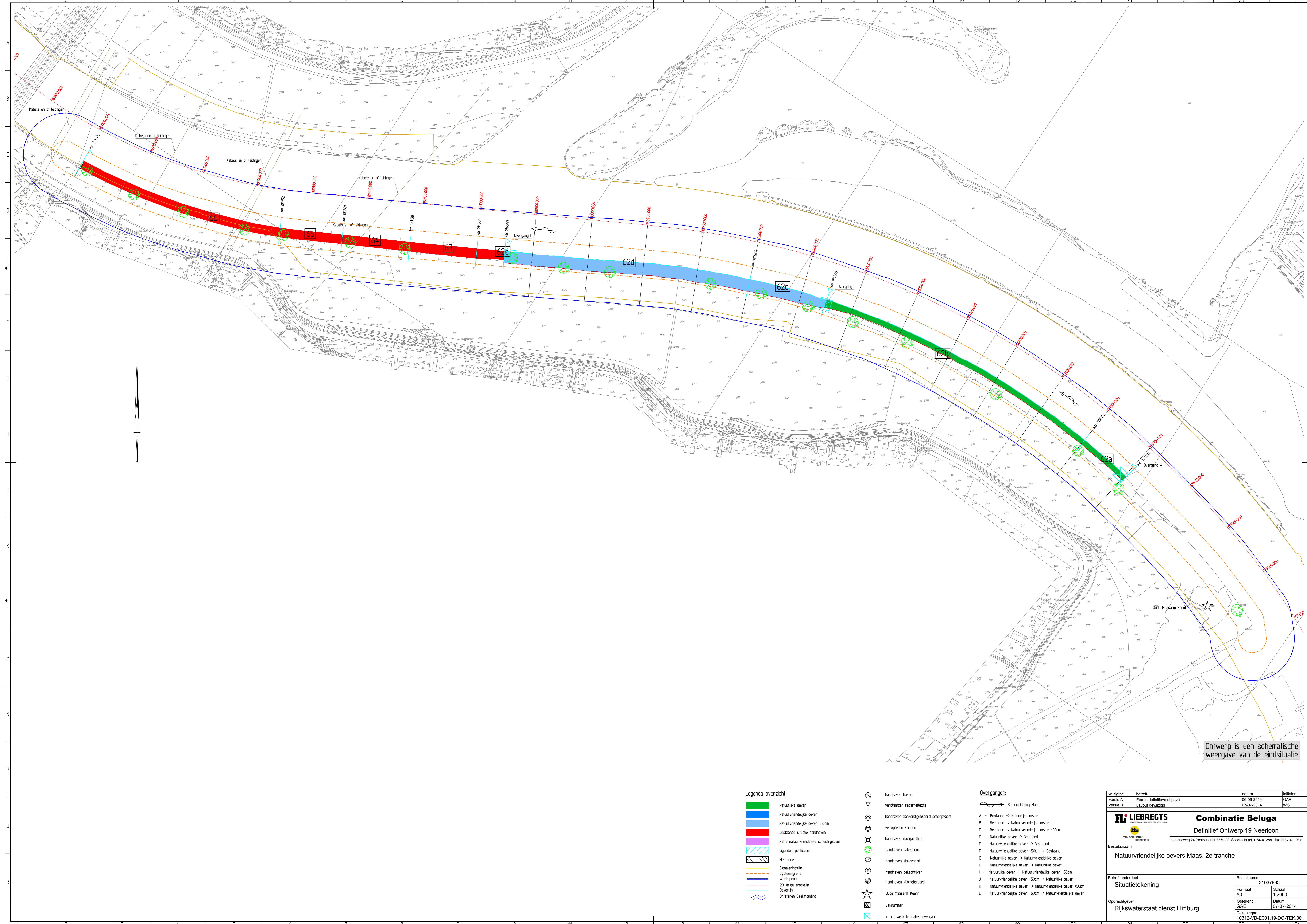
**Overgangen:**

- Stroomrichting Maas
- A - Bestaad -> Natuurlijke oever
- B - Bestaad -> Natuurvriendelijke oever
- C - Bestaad -> Natuurvriendelijke oever +50cm
- D - Natuurlijke oever -> Bestaad
- E - Natuurvriendelijke oever -> Bestaad
- F - Natuurvriendelijke oever +50cm -> Bestaad
- G - Natuurlijke oever -> Natuurvriendelijke oever
- H - Natuurvriendelijke oever -> Natuurlijke oever
- I - Natuurlijke oever -> Natuurvriendelijke oever +50cm
- J - Natuurvriendelijke oever +50cm -> Natuurlijke oever
- K - Natuurvriendelijke oever -> Natuurvriendelijke oever +50cm
- L - Natuurvriendelijke oever +50cm -> Natuurvriendelijke oever

wijziging	betreft	datum	initialen
versie A	Eerste definitieve uitgave	06-06-2014	GAE
versie B	Layout gewijzigd	09-07-2014	WG

**LIEBRECHTS** **Combinatie Beluga**  
 Definitief Ontwerp 18 Hooge Voort  
 Industrieweg 24 Postbus 191 3360 AD Sliedrecht tel.0184-412881 fax.0184-411937

Besteknaam		Besteknummer	
Natuurvriendelijke oevers Maas, 2e tranche		31037993	
Betreft onderdeel		Formaat	Schaal
Situatietekening		A1.0	1:2000
Opdrachtgever		Getekend	Datum
Rijkswaterstaat dienst Limburg		WG	09-07-2014
		Tekeningnr.	
		10312-VB-E001.18-DO-TEK.001	



Ontwerp is een schematische weergave van de eindsituatie

- Legenda overzicht:**
- Natuurlijke oever
  - Natuurvriendelijke oever
  - Natuurvriendelijke oever +50cm
  - Bestaande situale handhaven
  - Natte natuurvriendelijke scheidingdam
  - Eigendom particulier
  - Meelzone
  - Systeemgrens
  - Werkgrens
  - 20 jarig erosieplan
  - Ontstane Breekmond
  - handhaven bakken
  - verplaatsen radarreflekte
  - handhaven zoekcondensbord scheepvaart
  - verwijderen knibben
  - handhaven navigatielicht
  - handhaven bakkenboom
  - handhaven zinkenbord
  - handhaven peelschrijver
  - handhaven kilometerbord
  - Oude Maasarm Keert
  - Vaknummer
  - In het werk te maken overgang
- Overgangen:**
- A - Bestaand -> Natuurlijke oever
  - B - Bestaand -> Natuurvriendelijke oever
  - C - Bestaand -> Natuurvriendelijke oever +50cm
  - D - Natuurlijke oever -> Bestaand
  - E - Natuurvriendelijke oever -> Bestaand
  - F - Natuurvriendelijke oever +50cm -> Bestaand
  - G - Natuurlijke oever -> Natuurvriendelijke oever
  - H - Natuurvriendelijke oever -> Natuurlijke oever
  - I - Natuurlijke oever -> Natuurvriendelijke oever +50cm
  - J - Natuurvriendelijke oever +50cm -> Natuurlijke oever
  - K - Natuurvriendelijke oever -> Natuurvriendelijke oever +50cm
  - L - Natuurvriendelijke oever +50cm -> Natuurvriendelijke oever

wijziging	betreft	datum	initiaal
versie A	Eerste definitieve uitgave	06-06-2014	GAE
versie B	Layout gewijzigd	07-07-2014	IWG

<b>LIEBRECHTS</b>		<b>Combinatie Beluga</b>	
VAN DER HEIJEK SLEEDICHT		Industrieweg 24 Postbus 191 3360 AD Sliedrecht tel: 0184-412851 fax: 0184-411937	
<b>Definitief Ontwerp 19 Neerloon</b>			
<b>Natuurvriendelijke oevers Maas, 2e tranche</b>			

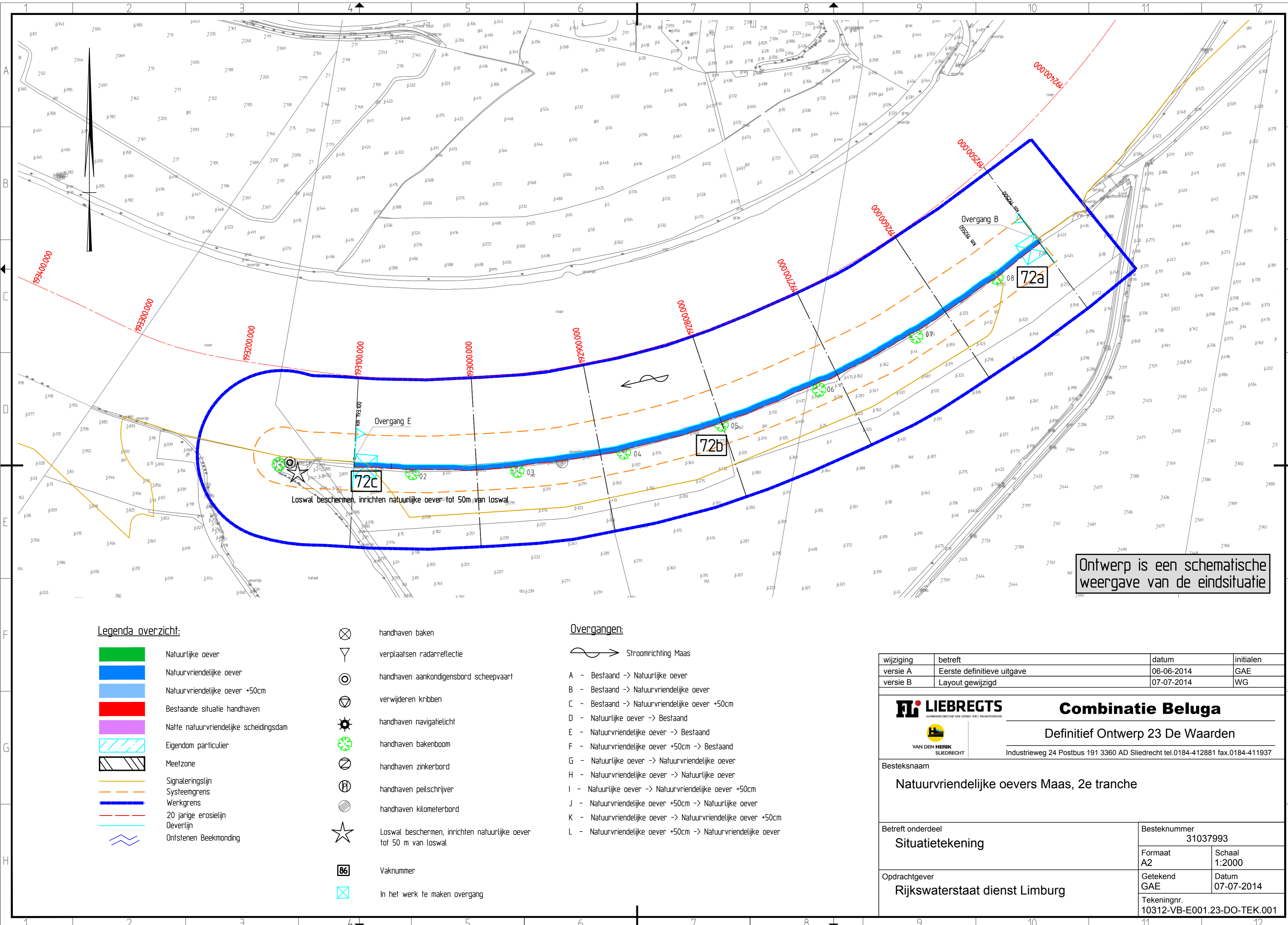
  

Besteknaam	Besteknummer
Natuurvriendelijke oevers Maas, 2e tranche	31037993

Bestanddeel	Situatietekening	Formaat	A0	Schaal	1:2000
Opdrachtgever	Rijkswaterstaat dienst Limburg	Getekend	GAE	Datum	07-07-2014
		Tekeningnr.	10312-VB-E001 19-DO-TEK.001		





Ontwerp is een schematische weergave van de eindsituatie

**Legenda overzicht:**

- Natuurlijke oever
- Natuurvriendelijke oever
- Natuurvriendelijke oever +50cm
- Bestaande situatie handhaven
- Natte natuurvriendelijke scheidsdam
- Eigendom particulier
- Meetzone
- Signaleringslijn
- Systeemgrens
- Werkgrens
- 20 jarige erosielijn
- Oeverlijn
- Ontsteden Beekmondning

- handhaven baken
- verplaatsen radarreflectie
- handhaven aankondigingsbord scheepvaart
- verwijderen kribben
- handhaven navigatielicht
- handhaven bakenboom
- handhaven zinkerbord
- handhaven peilschrijver
- handhaven kilometerbord
- Loswal beschermen, inrichten natuurlijke oever tot 50 m van loswal

**Overgangen:**

- Stroomrichting Maas
- A - Bestaand -> Natuurlijke oever
- B - Bestaand -> Natuurvriendelijke oever
- C - Bestaand -> Natuurvriendelijke oever +50cm
- D - Natuurlijke oever -> Bestaand
- E - Natuurvriendelijke oever -> Bestaand
- F - Natuurvriendelijke oever +50cm -> Bestaand
- G - Natuurlijke oever -> Natuurvriendelijke oever
- H - Natuurvriendelijke oever -> Natuurlijke oever
- I - Natuurlijke oever -> Natuurvriendelijke oever +50cm
- J - Natuurvriendelijke oever +50cm -> Natuurlijke oever
- K - Natuurvriendelijke oever -> Natuurvriendelijke oever +50cm
- L - Natuurvriendelijke oever +50cm -> Natuurvriendelijke oever

- Vaknummer
- In het werk te maken overgang

wijziging	betreft	datum	initialen
versie A	Eerste definitieve uitgave	06-06-2014	GAE
versie B	Layout gewijzigd	07-07-2014	WG

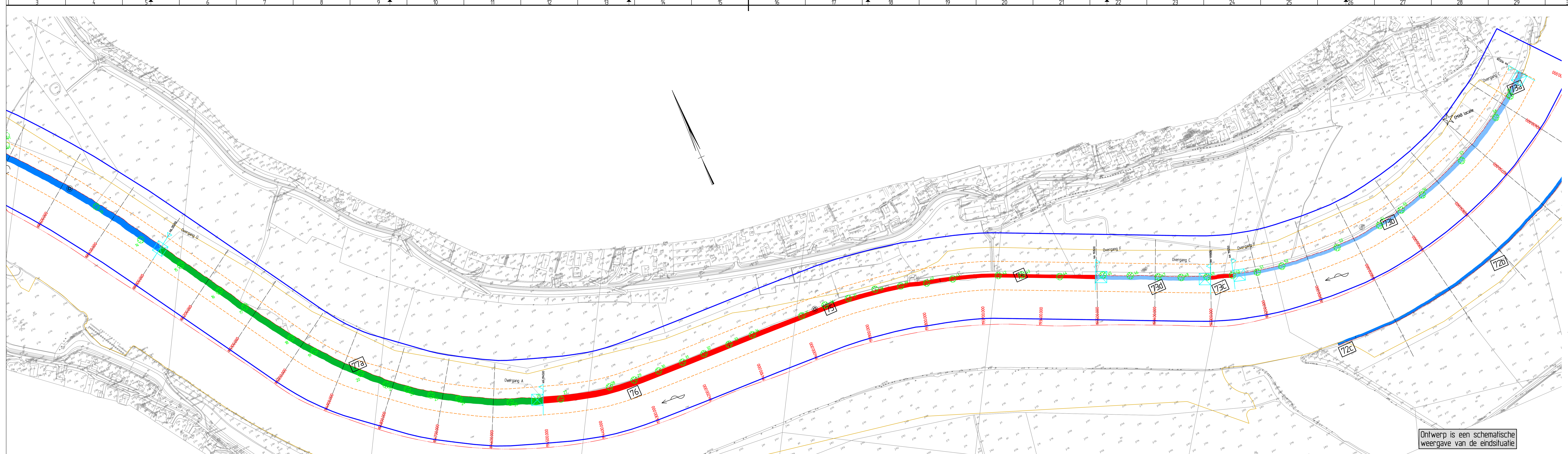
LIEBREGTS  
LANDMEETWERKSTUUR VAN GROND- EN WATERWETEN

**Combinatie Beluga**

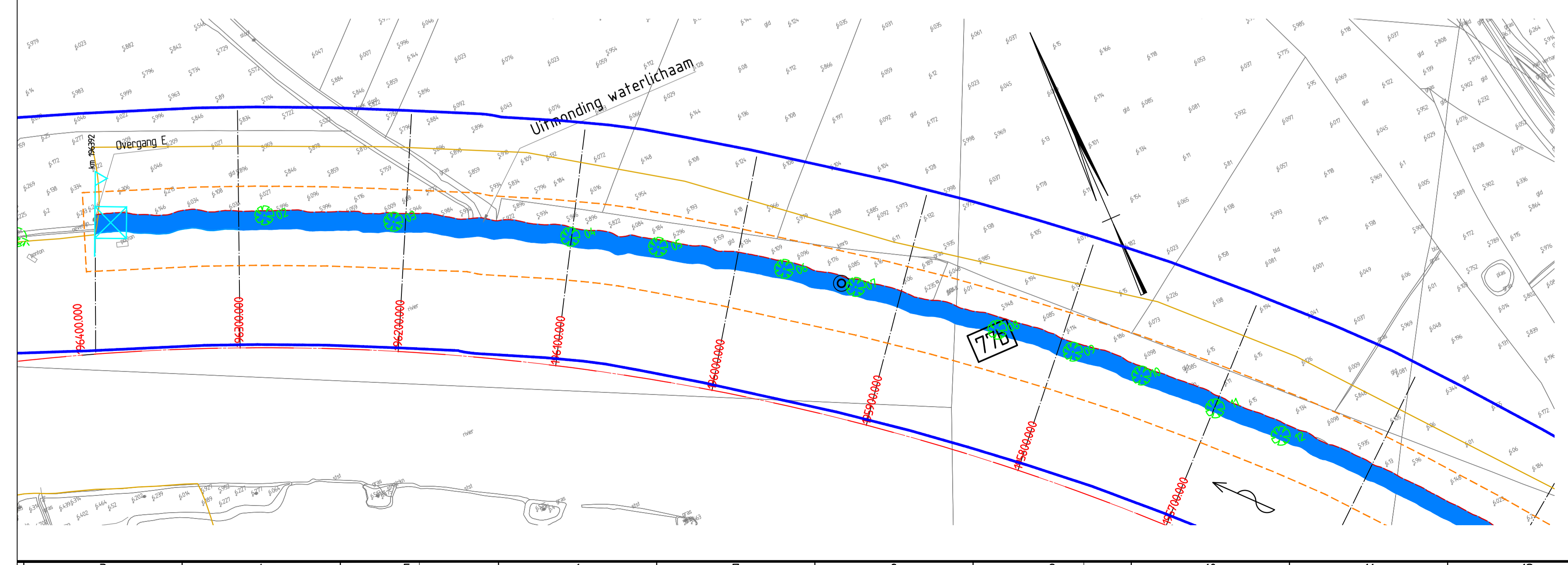
Definitief Ontwerp 23 De Waarden

Industrieweg 24 Postbus 191 3360 AD Sliedrecht tel.0184-412881 fax.0184-411937

Besteksnaam		Besteknummer	
Natuurvriendelijke oevers Maas, 2e tranche		31037993	
Betreft onderdeel		Formaat	Schaal
Situatietekening		A2	1:2000
Opdrachtgever		Getekend	Datum
Rijkswaterstaat dienst Limburg		GAE	07-07-2014
Tekeningnr.			
10312-VB-E001.23-DO-TEK.001			



Ontwerp is een schematische weergave van de eindsituatie



**Legenda overzicht:**

- Natuurlijke oever
- Natuurvriendelijke oever
- Natuurvriendelijke oever +50cm
- Bestaande situatie handhaven
- Nette natuurvriendelijke scheidingsdam
- Eigen dom particulier
- Signaleringslijn
- Systeengrens
- Werkgrens
- 20 jarige erosielijn
- Overlijp
- Ontstaren Beekmond

**Overgangen:**

- verplaatsen radarreflecie
- handhaven aankondigingsbord scheepvaart
- verwijderen kribben
- handhaven navigatielicht
- handhaven bakerboom
- handhaven zinkerbord
- handhaven peilschrijver
- handhaven kilometerbord
- handhaven EMAB - cante
- Vaknummer
- In het werk te maken overgang

**Overgangen:**

- A - Bestand -> Natuurlijke oever
- B - Bestand -> Natuurvriendelijke oever
- C - Bestand -> Natuurvriendelijke oever +50cm
- D - Natuurlijke oever -> Bestand
- E - Natuurvriendelijke oever -> Bestand
- F - Natuurvriendelijke oever +50cm -> Bestand
- G - Natuurlijke oever -> Natuurvriendelijke oever
- H - Natuurvriendelijke oever -> Natuurlijke oever
- I - Natuurlijke oever -> Natuurvriendelijke oever +50cm
- J - Natuurvriendelijke oever -> Natuurlijke oever
- K - Natuurvriendelijke oever -> Natuurvriendelijke oever +50cm
- L - Natuurvriendelijke oever -> Natuurvriendelijke oever

wijziging	betreft	datum	initiaten
versie A	Eerste definitieve uitgifte	06-06-2014	GAE
versie B	Layout aanpassingen	24-06-2014	GAE

LIEBRECHTS

Combinatie Beluga

Definitief Ontwerp 24 Maasbommel

Industrieweg 24 Postbus 191 3360 AD Sliedrecht tel.0184-412881 fax.0184-411937

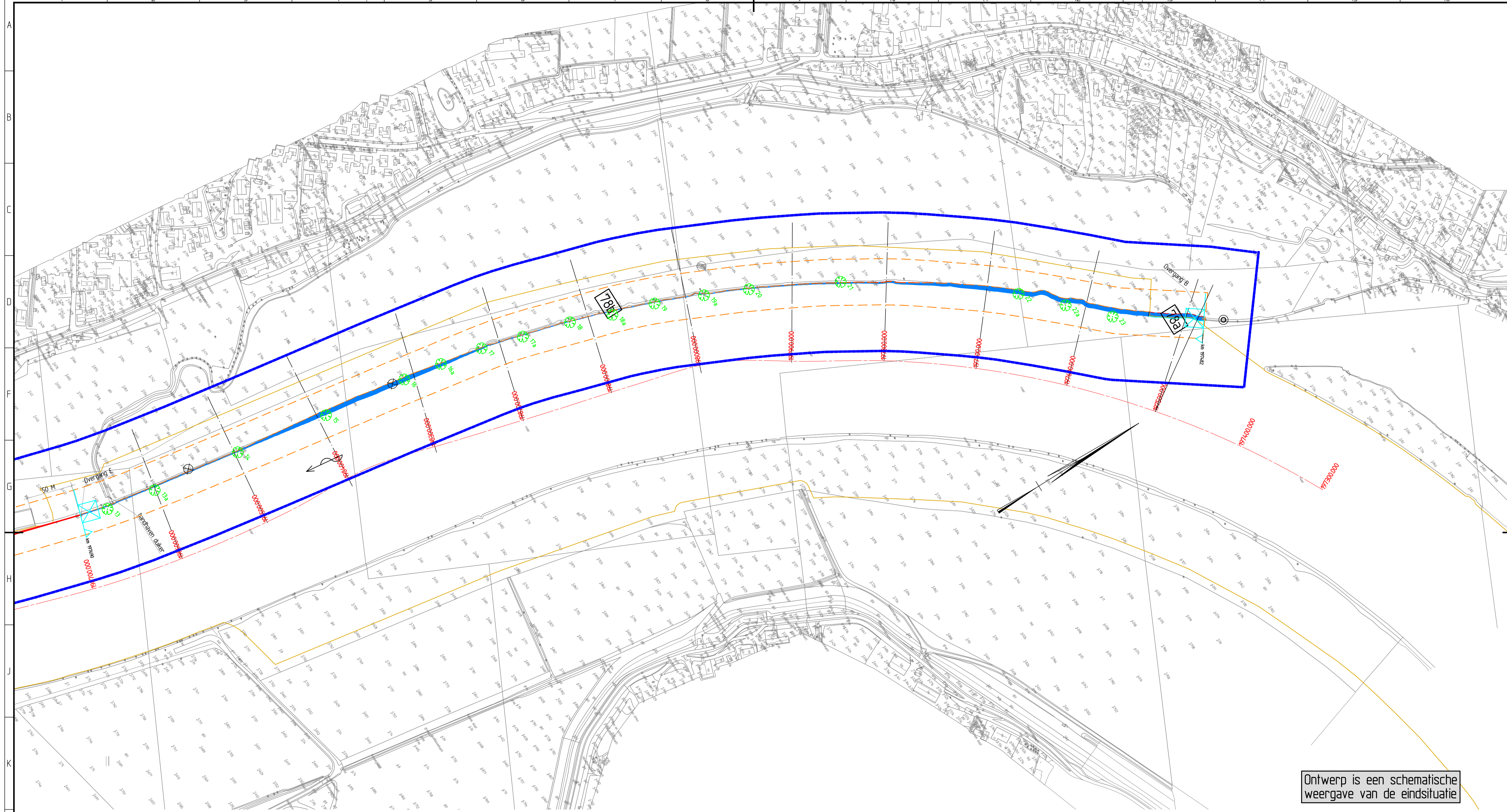
---

Besteknaam

Natuurvriendelijke oevers Maas, 2e tranche

---

Betreft onderdeel	Besteknummer
Situatietekening	31037993
Opdrachtgever	Formaat
Rijkswaterstaat dienst Limburg	A1.L7
	Schaal
	1:2000
	Getekend
	WVG
	Datum
	06-06-2014
	Tekeningnr.
	10312-VB-E001.24-DO-TEK.001



Ontwerp is een schematische weergave van de eindsituatie

**Legenda overzicht:**

- Natuurlijke oever
- Natuurvriendelijke oever
- Natuurvriendelijke oever +50cm
- Bestaande situatie handhaven
- Natte natuurvriendelijke scheidsdam
- Eigendom particulier
- Meetzone
- Signaleringslijn
- Systeegrens
- Werksgrens
- 20 jaarige erosielijn
- Deverlijn
- Ontsteden Beekmond

- handhaven baken
- verplaatsen radarreflectie
- handhaven aankondigingsbord scheepvaart
- verwijderen kribben
- handhaven navigatielicht
- handhaven bakenboom
- handhaven zinkerbord
- handhaven peilschrijver
- handhaven kilometerbord
- handhaven EMAB locatie
- Vaknummer
- In het werk te maken overgang

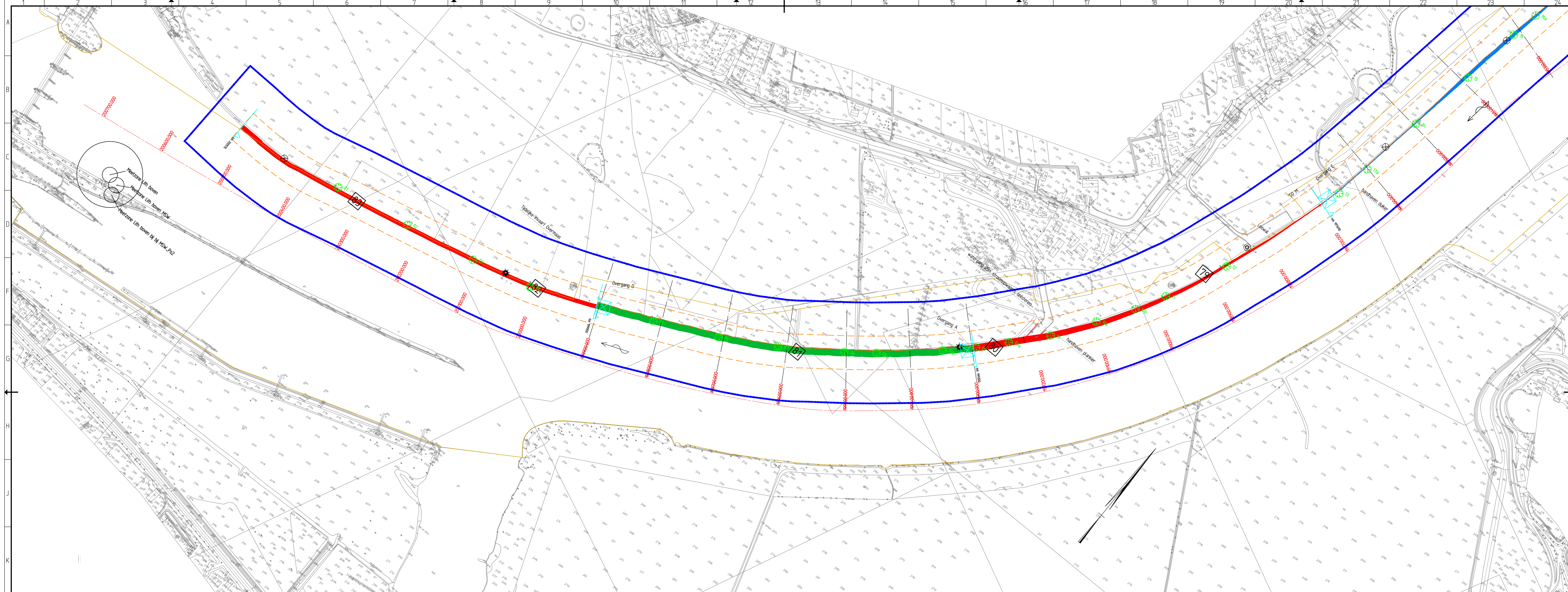
**Overgangen:**

- Stroomrichting Maas
- A - Bestaand -> Natuurlijke oever
- B - Bestaand -> Natuurvriendelijke oever
- C - Bestaand -> Natuurvriendelijke oever +50cm
- D - Natuurlijke oever -> Bestaand
- E - Natuurvriendelijke oever -> Bestaand
- F - Natuurvriendelijke oever +50cm -> Bestaand
- G - Natuurlijke oever -> Natuurvriendelijke oever
- H - Natuurvriendelijke oever -> Natuurlijke oever
- I - Natuurlijke oever -> Natuurvriendelijke oever +50cm
- J - Natuurvriendelijke oever +50cm -> Natuurlijke oever
- K - Natuurvriendelijke oever -> Natuurvriendelijke oever +50cm
- L - Natuurvriendelijke oever +50cm -> Natuurvriendelijke oever

wijziging	betreft	datum	initialen
versie A	Eerste definitieve uitgave	06-06-2014	GAE
versie B	Layout gewijzigd	07-07-2014	WG

**LIEBREGTS** **Combinatie Beluga**  
 Definitief Ontwerp 25 Alphen  
 VAN DEN HEERIK SLIEDRECHT  
 Industrieweg 24 Postbus 191 3360 AD Slidrecht tel.0184-412881 fax.0184-411937

Besteksnaam		Besteknummer	
Natuurvriendelijke oevers Maas, 2e tranche		31037993	
Betreft onderdeel		Formaat	Schaal
Situatietekening		A1	1:2000
Opdrachtgever		Getekend	Datum
Rijkswaterstaat dienst Limburg		WG	2-7-2014
		Tekeningnr.	
		10312-VB-E001.25-DO-TEK.001	



**Legenda overzicht:**

- Natuurlijke oever
- Natuurvriendelijke oever
- Natuurvriendelijke oever +50cm
- Bestaande situale handhaven
- Natte natuurvriendelijke scheidingdam
- Eigendom particulier
- Meelzone
- Signaleringslijn
- Systeimgrens
- Wierkgrens
- 20 jarige erosielijn
- Ontsterven Beekmondning

- handhaven bakken
- verplaatsen radarreflectie
- handhaven aankondigingsbord scheepvaart
- verwijderen kribben
- handhaven navigatielicht
- handhaven bakkenboom
- handhaven zinkerbord
- handhaven peilschrijver
- handhaven kilometerbord
- handhaven EMAB locale
- Vaknummer
- In het werk te maken overgang

**Overgangen:**

- Stroomrichting Maas
- A - Bestaand -> Natuurlijke oever
- B - Bestaand -> Natuurvriendelijke oever
- C - Bestaand -> Natuurvriendelijke oever +50cm
- D - Natuurlijke oever -> Bestaand
- E - Natuurvriendelijke oever -> Bestaand
- F - Natuurvriendelijke oever +50cm -> Bestaand
- G - Natuurlijke oever -> Natuurvriendelijke oever
- H - Natuurvriendelijke oever -> Natuurlijke oever
- I - Natuurlijke oever -> Natuurvriendelijke oever +50cm
- J - Natuurvriendelijke oever +50cm -> Natuurlijke oever
- K - Natuurvriendelijke oever -> Natuurvriendelijke oever +50cm
- L - Natuurvriendelijke oever +50cm -> Natuurvriendelijke oever

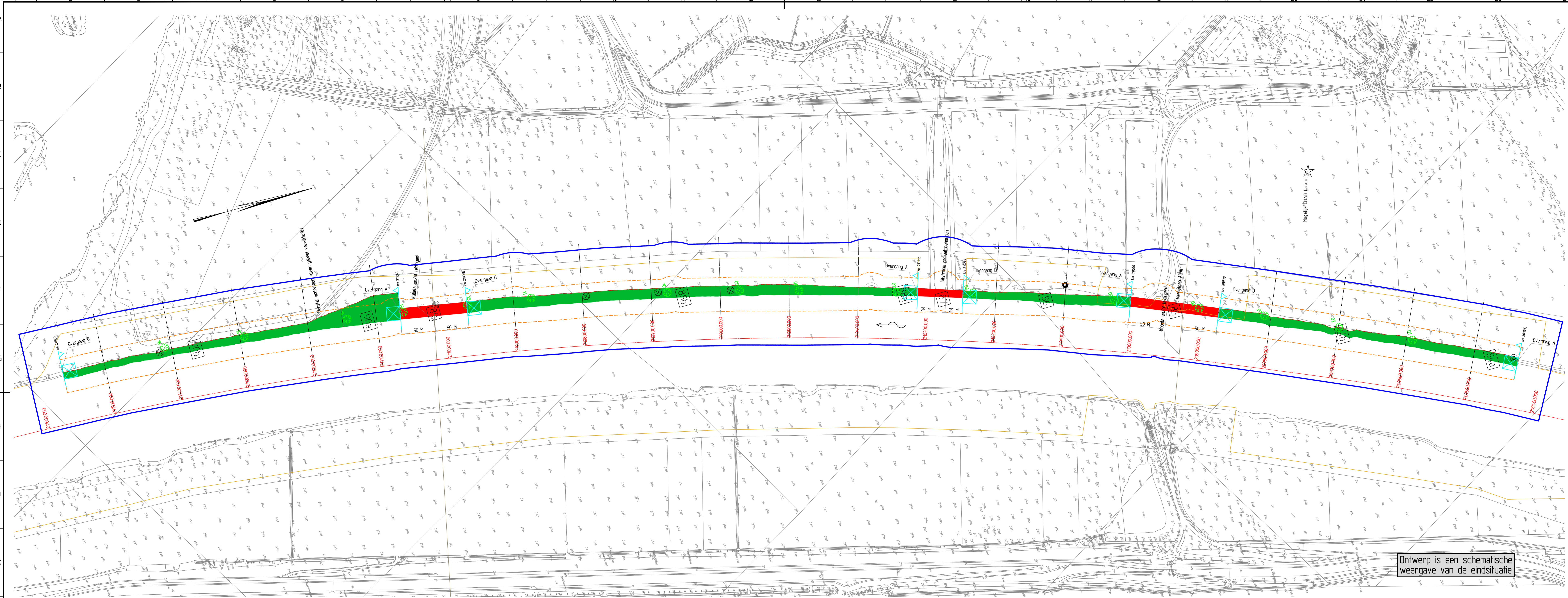
wijziging	betreft	datum	initialen
versie A	Eerste definitieve uitgave	06-06-2014	GAE
versie B	Layout gewijzigd	07-07-2014	WG

**LIEBRECHTS**  
VAN DER HEIDE  
BUREAU

**Combinatie Beluga**  
Definitief Ontwerp 25 Alphen

Industrieweg 24 Postbus 191 3360 AD Sliedrecht tel.0184-412881 fax.0184-411937

Besteknaam		Natuurvriendelijke oevers Maas, 2e tranche	
Betreft onderdeel	Situatietekening	Besteknummer	31037993
Opdrachtgever	Rijkswaterstaat dienst Limburg	Formaat	A1.0
		Schaal	1:2000
		Getekend	WG
		Datum	2-7-2014
		Tekeningnr.	10312-VB-E001.25-DO-TEK.002



Ontwerp is een schematische weergave van de eindsituatie

**Legenda overzicht:**

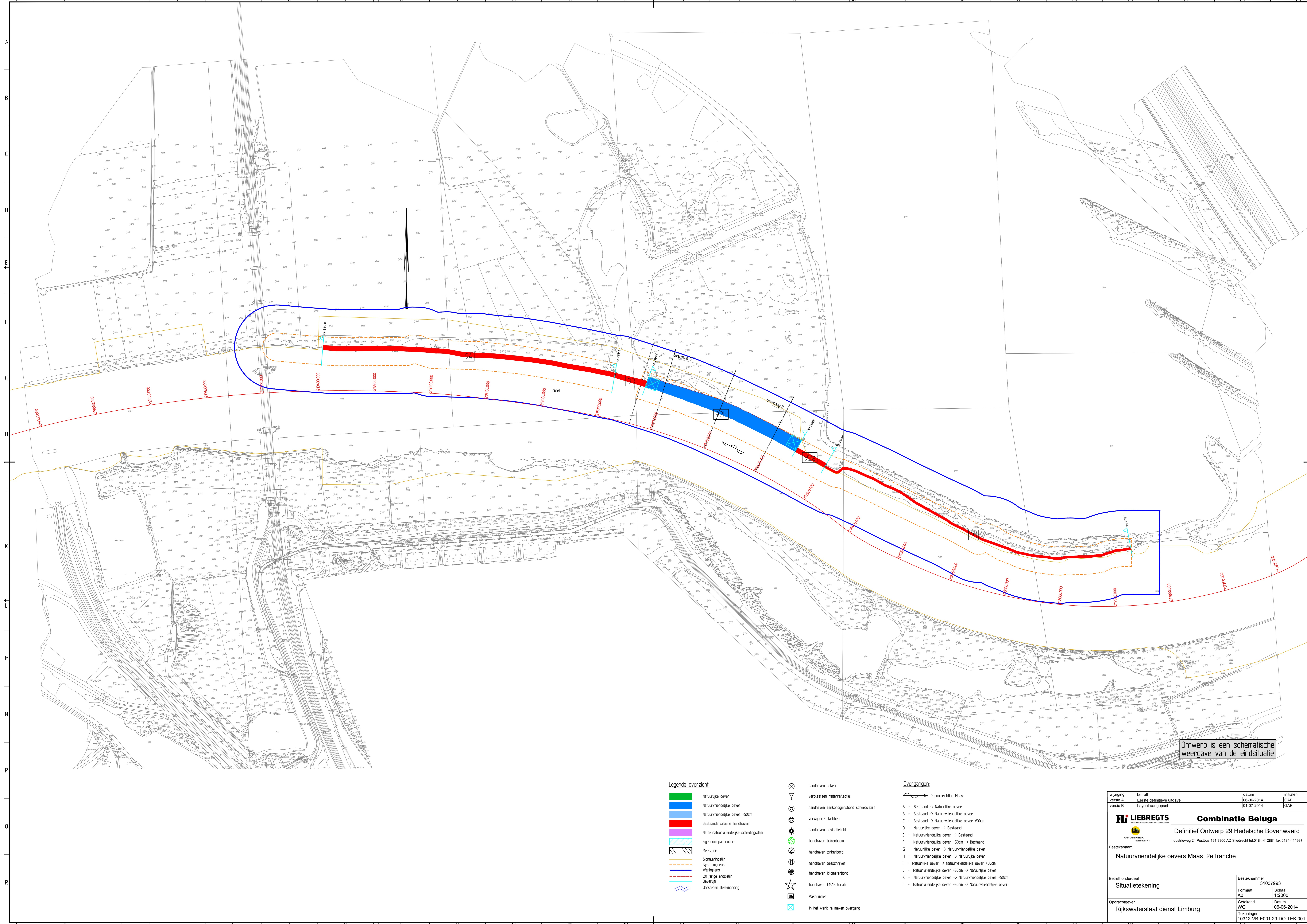
- |  |   |  |   |
|--|---|--|---|
|  | Natuurlijke oever                       |  | handhaven baken                         |
|  | Natuurvriendelijke oever                |  | verplaatsen radarreflectie              |
|  | Natuurvriendelijke oever +50cm          |  | handhaven aankondigingsbord scheepvaart |
|  | Bestaande situatie handhaven            |  | verwijderen knibben                     |
|  | Natte natuurvriendelijke scheidingssdam |  | handhaven navigatielicht                |
|  | Eigendom particulier                    |  | handhaven bakenboom                     |
|  | Signaleringslijn                        |  | handhaven zinkerbord                    |
|  | Systeengrens                            |  | handhaven pelschrijver                  |
|  | Werkgrens                               |  | handhaven kilometerbord                 |
|  | 20 jarige erosielijn                    |  | handhaven EMAB locale                   |
|  | Overlijn                                |  | Vaknummer                               |
|  | Ontsterven Beekmond                     |  | in het werk te maken overgang           |

**Overgangen:**

- Stroomrichting Maas
- A - Bestaand -> Natuurlijke oever
  - B - Bestaand -> Natuurvriendelijke oever
  - C - Bestaand -> Natuurvriendelijke oever +50cm
  - D - Natuurlijke oever -> Bestaand
  - E - Natuurvriendelijke oever -> Bestaand
  - F - Natuurvriendelijke oever +50cm -> Bestaand
  - G - Natuurlijke oever -> Natuurvriendelijke oever
  - H - Natuurvriendelijke oever -> Natuurlijke oever
  - I - Natuurlijke oever -> Natuurvriendelijke oever +50cm
  - J - Natuurvriendelijke oever +50cm -> Natuurlijke oever
  - K - Natuurvriendelijke oever -> Natuurvriendelijke oever +50cm
  - L - Natuurvriendelijke oever +50cm -> Natuurvriendelijke oever

wijziging	betreft	datum	initialen
versie A	Eerste definitieve uitgave	06-06-2014	GAE
versie B	Layout gewijzigd	01-07-2014	GAE
<b>LIEBRECHTS</b>		<b>Combinatie Beluga</b>	
Definitief Ontwerp 27 Eiland van Alem			
Industrieweg 24 Postbus 191 3360 AD Sliedrecht tel.0184-412881 fax.0184-411937			
Besteksnaam		Besteknummer	
Natuurvriendelijke oevers Maas, 2e tranche		31037993	
Betreft onderdeel		Formaat	
Situatietekening		A1.0	
Opdrachtgever		Schaal	
Rijkswaterstaat dienst Limburg		1:2000	
Tekeningnr.		Datum	
10312-VB-E001.27-DO-TEK.001		06-06-2014	





Ontwerp is een schematische weergave van de eindsituatie

**Legenda overzicht:**

- Natuurlijke oever
- Natuurvriendelijke oever
- Natuurvriendelijke oever +50cm
- Bestaande situatie handhaven
- Natte natuurvriendelijke scheidingdij
- Eigendom particulier
- Meestzone
- Signaallijn
- Systeemgrens
- Werkgrens
- 20 jarige erosielijn
- Oeverlijn
- Orissten Beekmonding

- handhaven bakken
- verplaatsen radarreflectie
- handhaven aankondigingsbord scheepvaart
- verwijderen kritboen
- handhaven navigatielicht
- handhaven bakkenboom
- handhaven zikerbord
- handhaven pelschrijver
- handhaven kilometerbord
- handhaven EMAB lokale
- Vaknummer
- In het werk te maken overgang

**Overgangen:**

- Stroomrichting Maas
- A - Bestaand -> Natuurlijke oever
- B - Bestaand -> Natuurvriendelijke oever
- C - Bestaand -> Natuurvriendelijke oever +50cm
- D - Natuurlijke oever -> Bestaand
- E - Natuurvriendelijke oever -> Bestaand
- F - Natuurvriendelijke oever +50cm -> Bestaand
- G - Natuurlijke oever -> Natuurvriendelijke oever
- H - Natuurvriendelijke oever -> Natuurlijke oever
- I - Natuurlijke oever -> Natuurvriendelijke oever +50cm
- J - Natuurvriendelijke oever +50cm -> Natuurlijke oever
- K - Natuurvriendelijke oever -> Natuurvriendelijke oever +50cm
- L - Natuurvriendelijke oever +50cm -> Natuurvriendelijke oever

wijziging	betreft	datum	initialen
versie A	Eerste definitieve uitgave	06-06-2014	GAE
versie B	Layout aangepast	01-07-2014	GAE

<b>LIEBREGTS</b>		<b>Combinatie Beluga</b>	
VAN DEN BERG NATUURBEWERT		Definitief Ontwerp 29 Hedelsche Bovenwaard	
Industrieweg 24 Postbus 191 3380 AD Sliedrecht tel: 0184-412881 fax: 0184-411937			
Besteksnaam			
Natuurvriendelijke oevers Maas, 2e tranche			
Besteknummer		31037993	
Formaat		A0	
Schaal		1:2000	
Getekend		WG	
Datum		06-06-2014	
Opdrachtgever			
Rijkswaterstaat dienst Limburg			
Tekeningnr.		10312-VB-E001.29-DO-TEK.001	