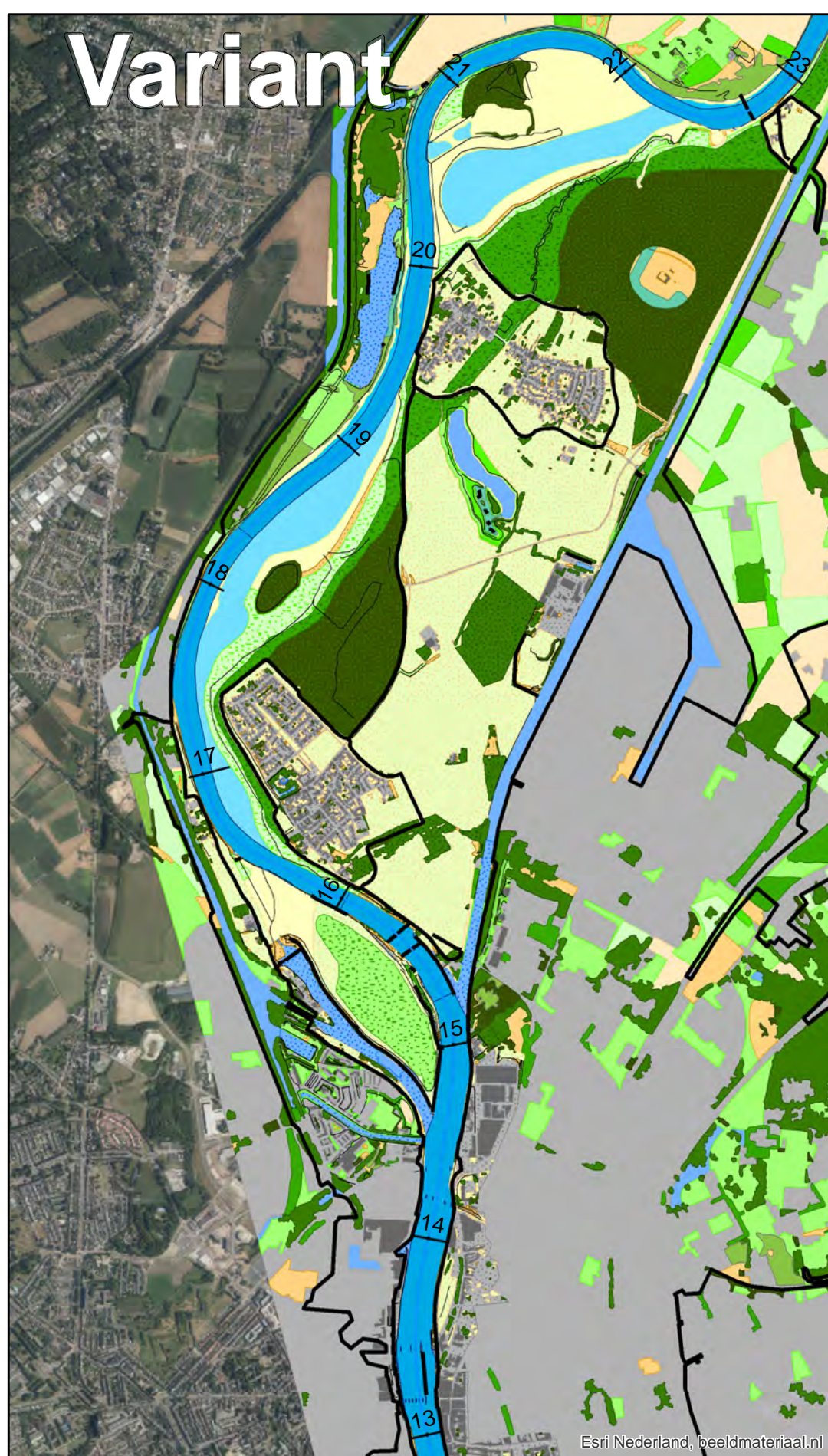
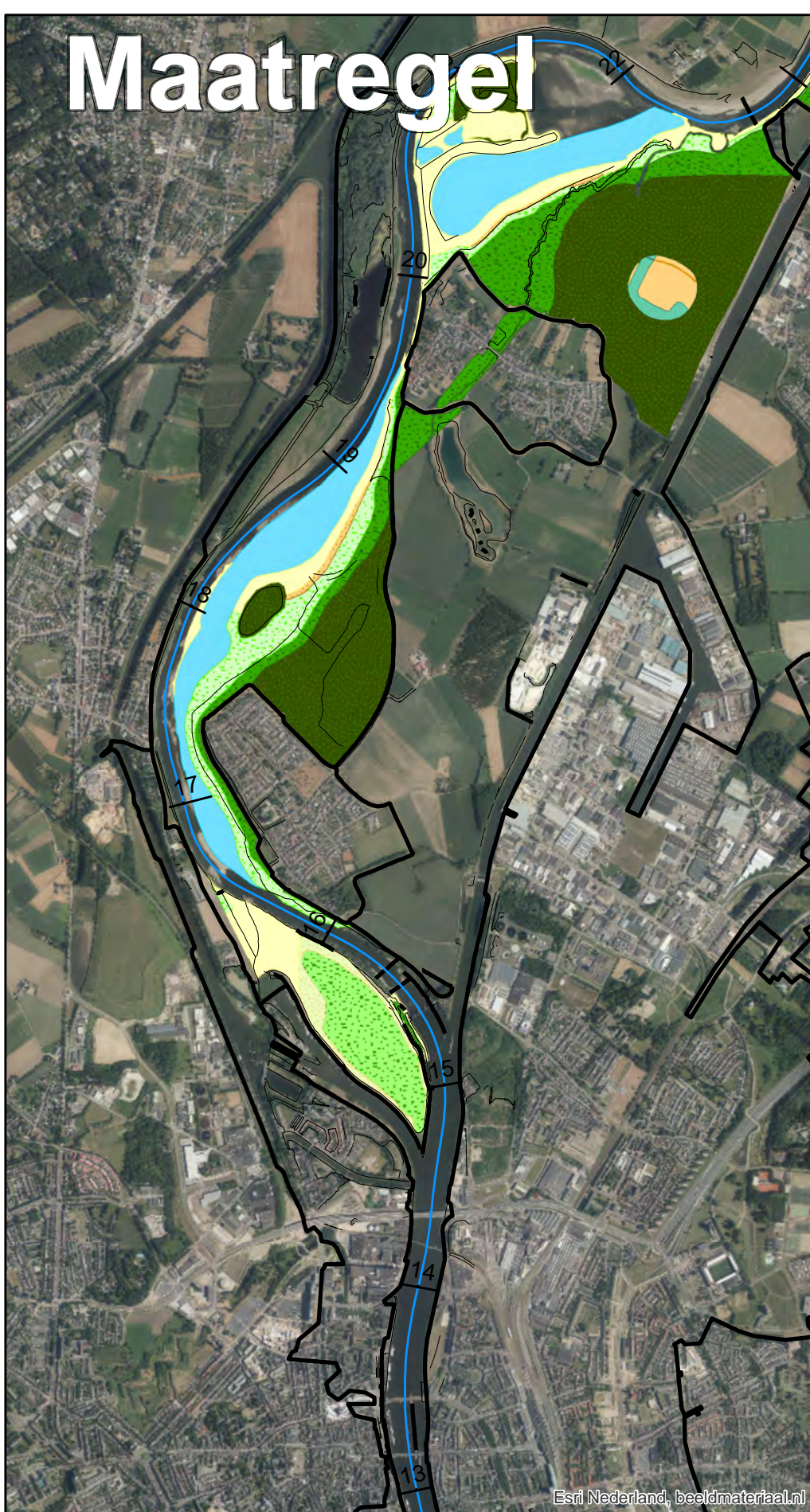
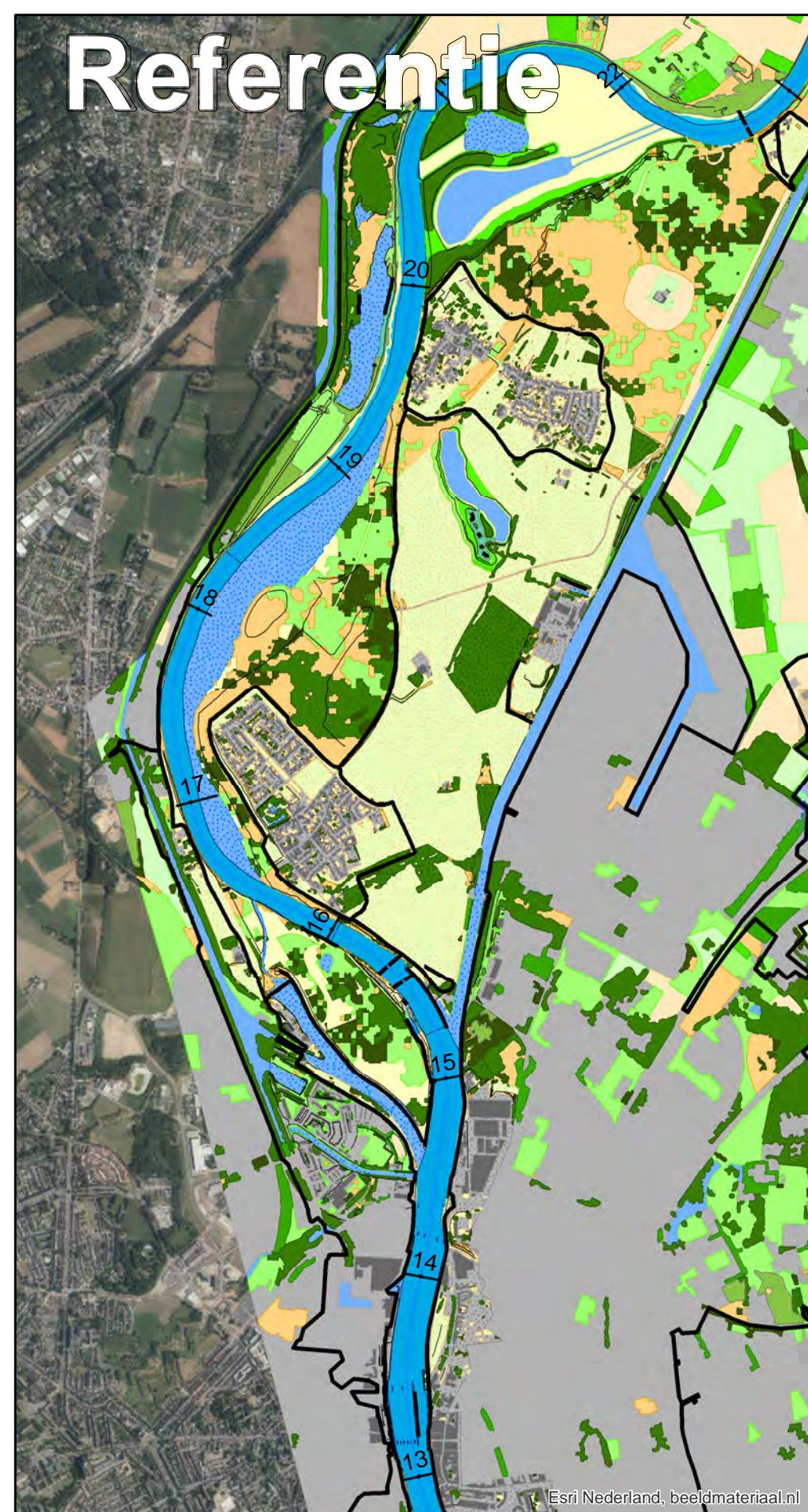


# Referentie

# Maatregel

# Variant

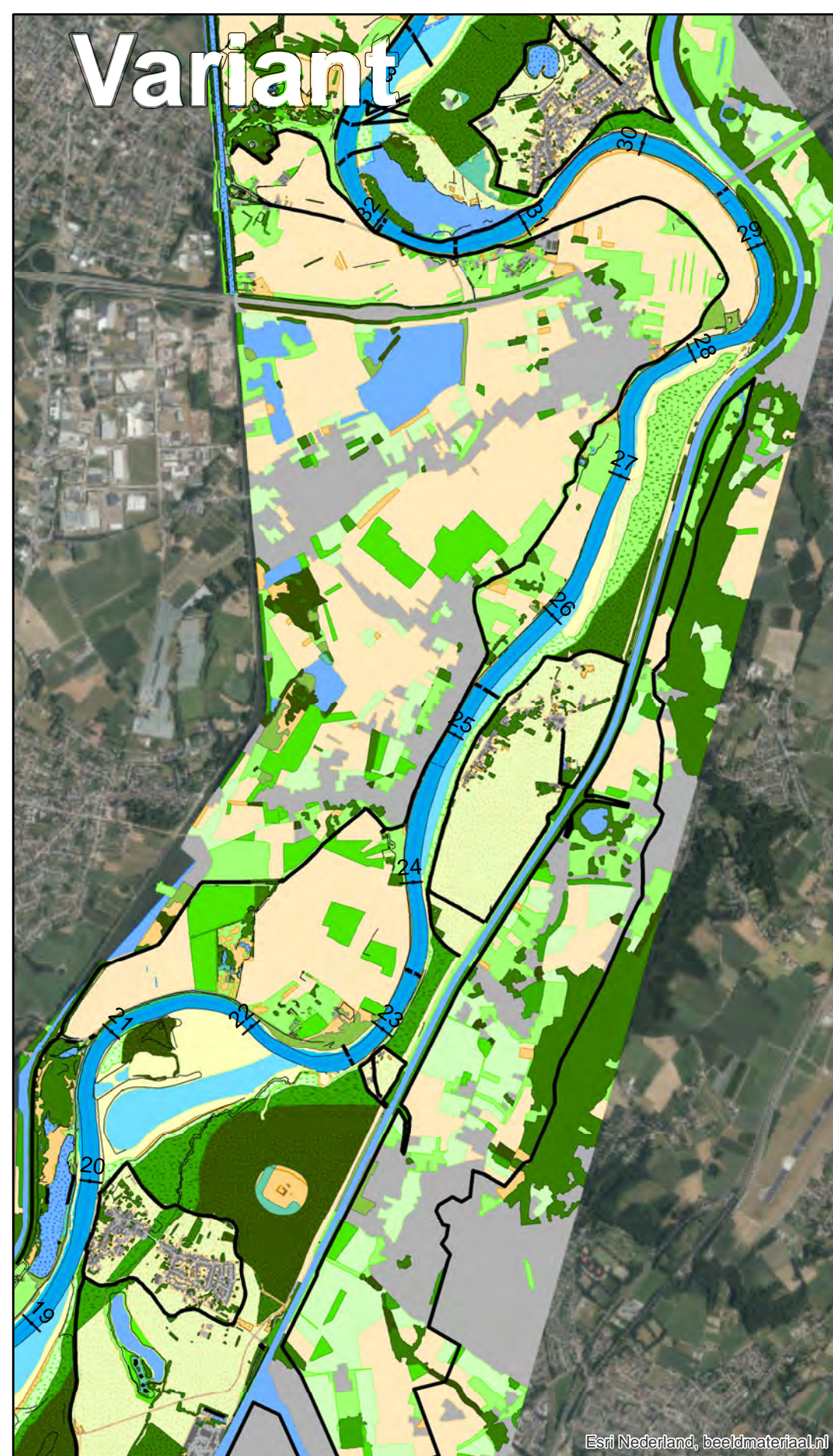
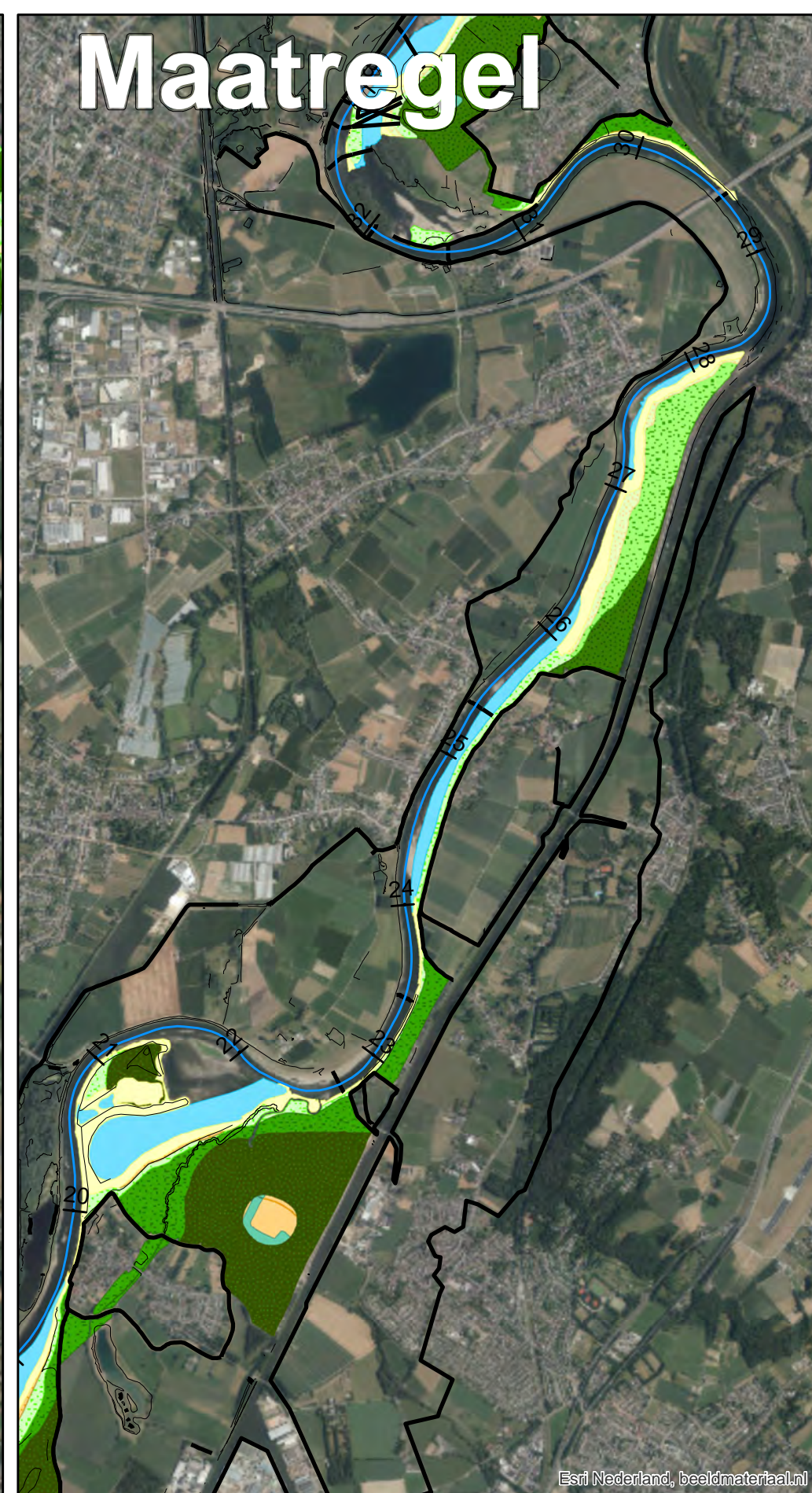
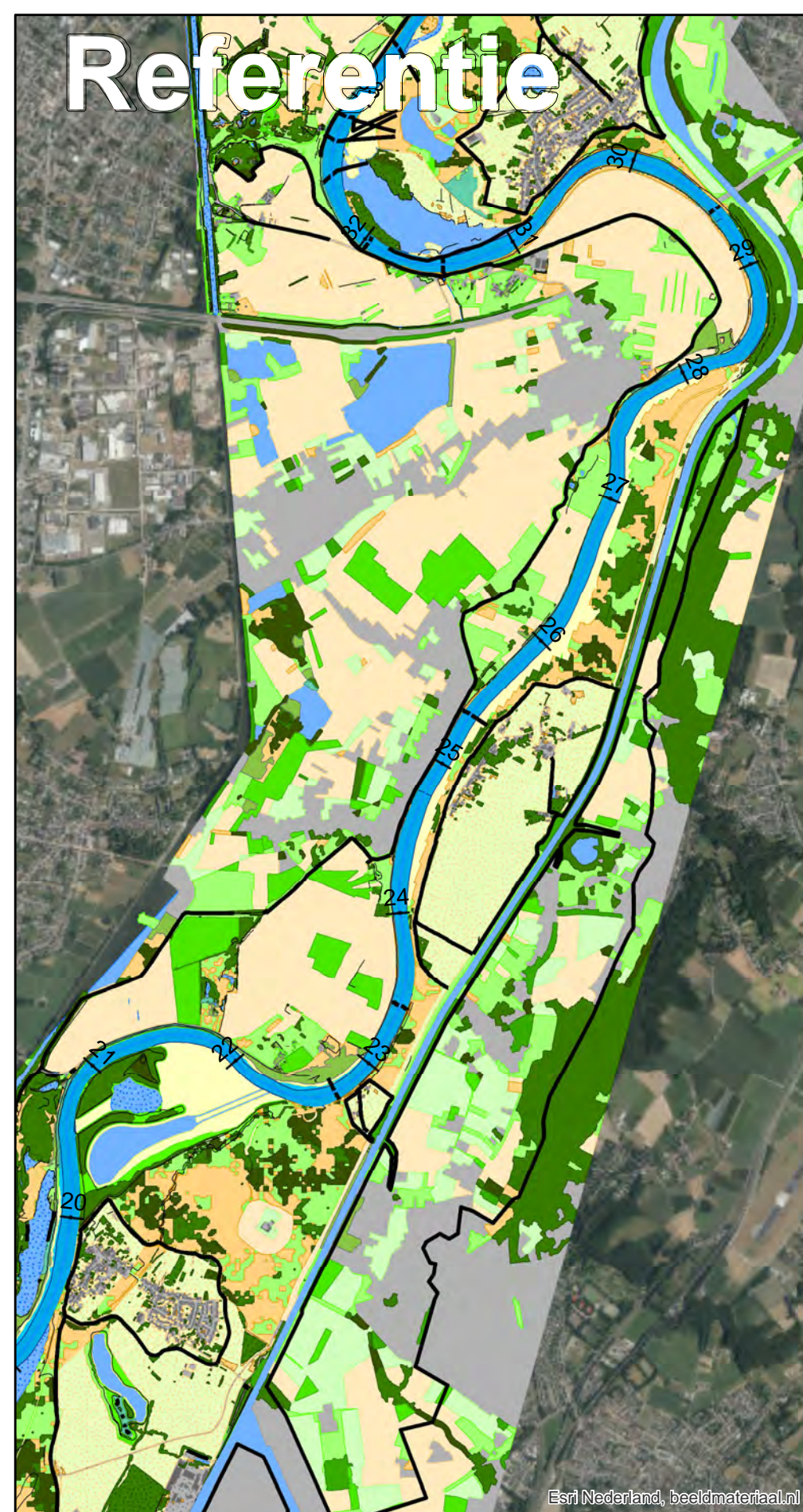


Overlaten		Ruwheden		Diepe bedding		Kribvakstrand/zandplaat/grindplaat		Boomgaard		Pioniersvegetatie		Vegetatielegger, verhard		Vegetatielegger, mengklasse 70/30	
— krib (1)	■ Bebouwing/hoogwatervrij terrein	■ Diepe bedding	■ Kribvakstrand/zandplaat/grindplaat	■ Boomgaard	■ Pioniersvegetatie	■ Vegetatielegger, verhard	■ Vegetatielegger, mengklasse 70/30	■ Bomen	■ Riet	■ Vegetatielegger, gras en akker	■ Vegetatielegger, mengklasse 50/50	■ Niet gecodeerd	■ Niet gedefinieerd	■ Vegetatielegger, riet en ruigte	■ Vegetatielegger, bos
— kade (2)	■ Bebouwd/verhard terrein	■ Ondiepe bedding	■ Ruwe oever	■ Bomen	■ Riet	■ Vegetatielegger, gras en akker	■ Vegetatielegger, mengklasse 50/50	■ Productiebos	■ Ruigte	■ Vegetatielegger, riet en ruigte	■ Niet gecodeerd	■ Niet gedefinieerd	■ Vegetatielegger, struweel	■ Vegetatielegger, mengklasse 90/10	■ Vegetatielegger, water
— hverschil (3)	■ Steenbekleding	■ Plas/haven/slikkige oever	■ Akker	■ Productiebos	■ Ruigte	■ Vegetatielegger, riet en ruigte	■ Vegetatielegger, bos	■ Ooibos	■ Natte vegetatie homogeen	■ Vegetatielegger, struweel	■ Niet gecodeerd	■ Niet gedefinieerd	■ Vegetatielegger, mengklasse 90/10	■ Vegetatielegger, water	■ Vegetatielegger, mengklasse 90/10
	■ Vaste lagen	■ Nevengeul	■ Productiegrasland	■ Ooibos	■ Natte vegetatie homogeen	■ Vegetatielegger, bos	■ Vegetatielegger, struweel	■ Heggen	■ Natte vegetatie met 25% water	■ Vegetatielegger, mengklasse 70/30	■ Niet gecodeerd	■ Niet gedefinieerd	■ Vegetatielegger, mengklasse 90/10	■ Vegetatielegger, water	■ Vegetatielegger, mengklasse 90/10
	■ Zomerbed	■ Meer	■ Natuurlijk grasland/hooiland	■ Struweel/griend	■ Natte vegetatie met 25% water	■ Vegetatielegger, bos	■ Vegetatielegger, struweel	■ Struweel/griend	■ Vegetatielegger, mengklasse 70/30	■ Vegetatielegger, mengklasse 50/50	■ Niet gecodeerd	■ Niet gedefinieerd	■ Vegetatielegger, mengklasse 90/10	■ Vegetatielegger, water	■ Vegetatielegger, mengklasse 90/10
		■ Strang	■ Verruigd grasland		■ Vegetatielegger, water	■ Vegetatielegger, bos	■ Vegetatielegger, struweel			■ Vegetatielegger, mengklasse 70/30	■ Niet gecodeerd	■ Niet gedefinieerd	■ Vegetatielegger, mengklasse 90/10	■ Vegetatielegger, water	■ Vegetatielegger, mengklasse 90/10

# Referentie

# Maatregel

# Variant



Esri Nederland, beeldmateriaal.nl

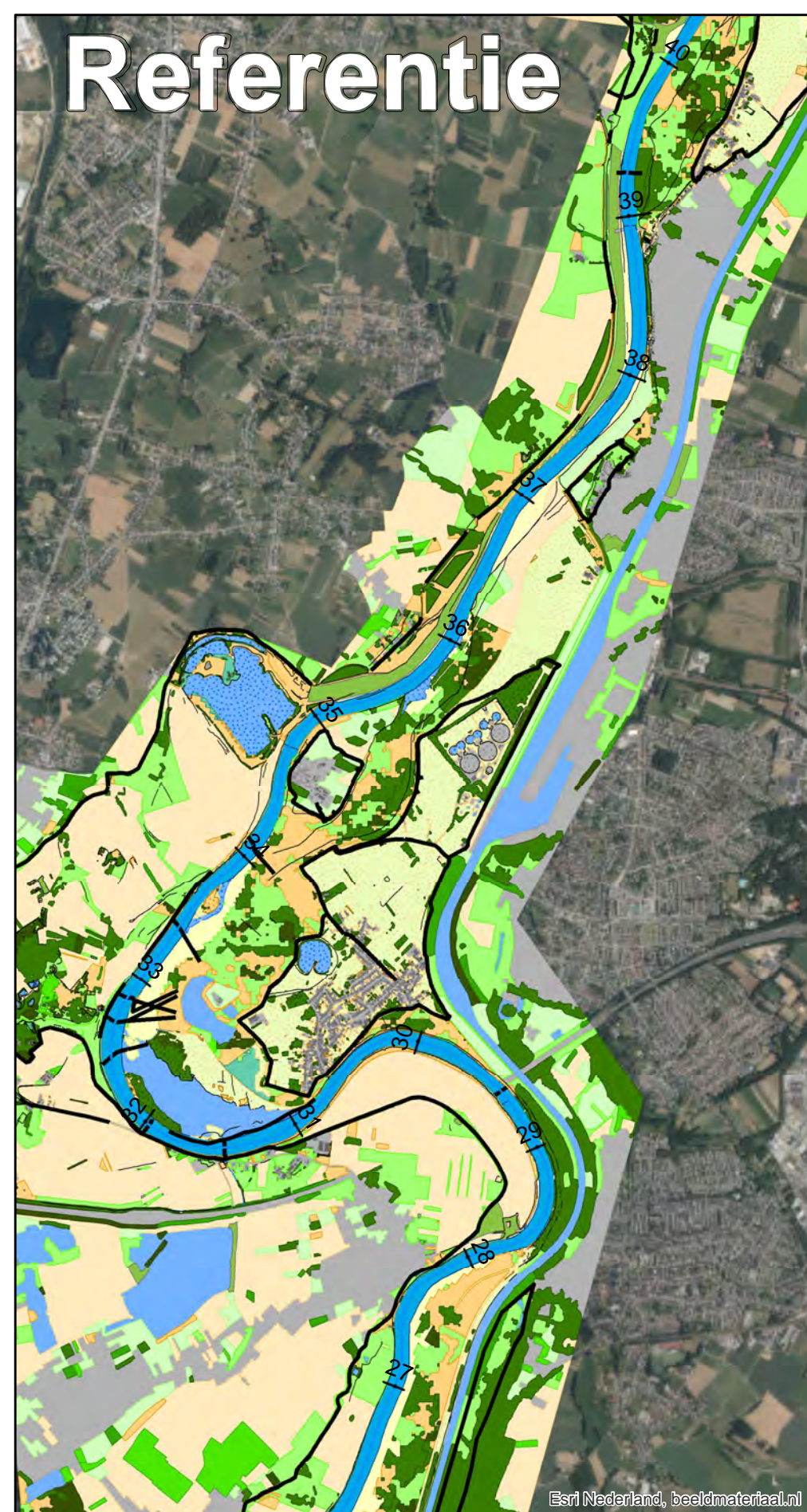
Esri Nederland, beeldmateriaal.nl

Esri Nederland, beeldmateriaal.nl

## Legenda

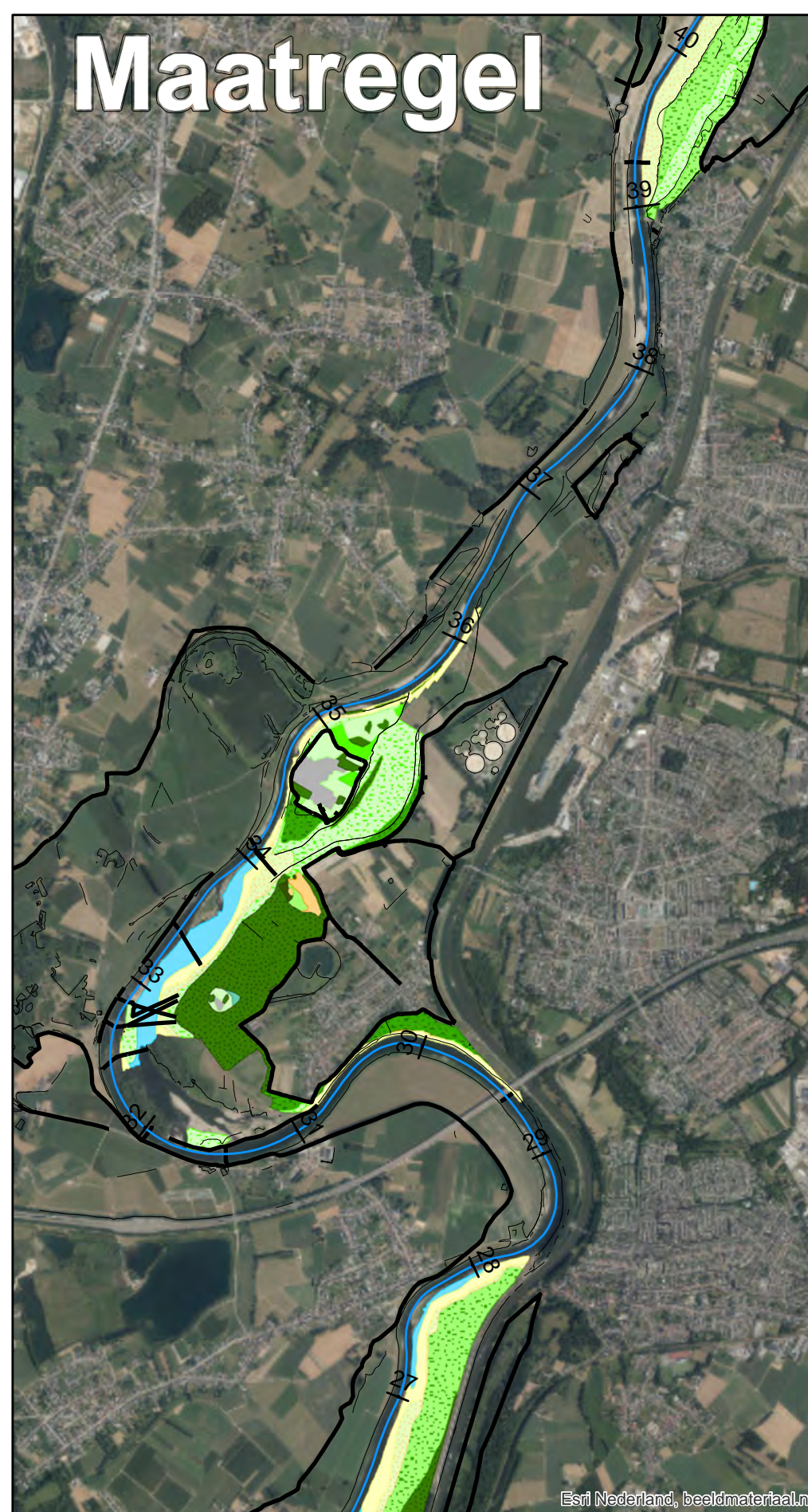
Overlaten	Ruwheden							
— krib (1)	■ Bebouwing/hoogwatervrij terrein	■ Diepe bedding	■ Kribvakstrand/zandplaat/grindplaat	■ Boomgaard	■ Pioniersvegetatie	■ Vegetatielegger, verhard	■ Vegetatielegger, mengklasse 70/30	
— kade (2)	■ Bebouwd/verhard terrein	■ Ondiepe bedding	■ Ruwe oever	■ Bomen	■ Riet	■ Vegetatielegger, gras en akker	■ Vegetatielegger, mengklasse 50/50	■ Niet gecodeerd
— hverschil (3)	■ Steenbekleding	■ Plas/haven/slikkige oever	■ Akker	■ Productiebos	■ Ruigte	■ Vegetatielegger, riet en ruigte	■ Niet gedefinieerd	
	■ Vaste lagen	■ Nevengeul	■ Productiegrasland	■ Ooibos	■ Natte vegetatie homogeen	■ Vegetatielegger, bos		
	■ Zomerbed	■ Meer	■ Natuurlijk grasland/hooiland	■ Heggen	■ Natte vegetatie met 25% water	■ Vegetatielegger, struweel		
		■ Strang	■ Verruigd grasland	■ Struweel/griend	■ Vegetatielegger, water	■ Vegetatielegger, mengklasse 90/10		

# Referentie



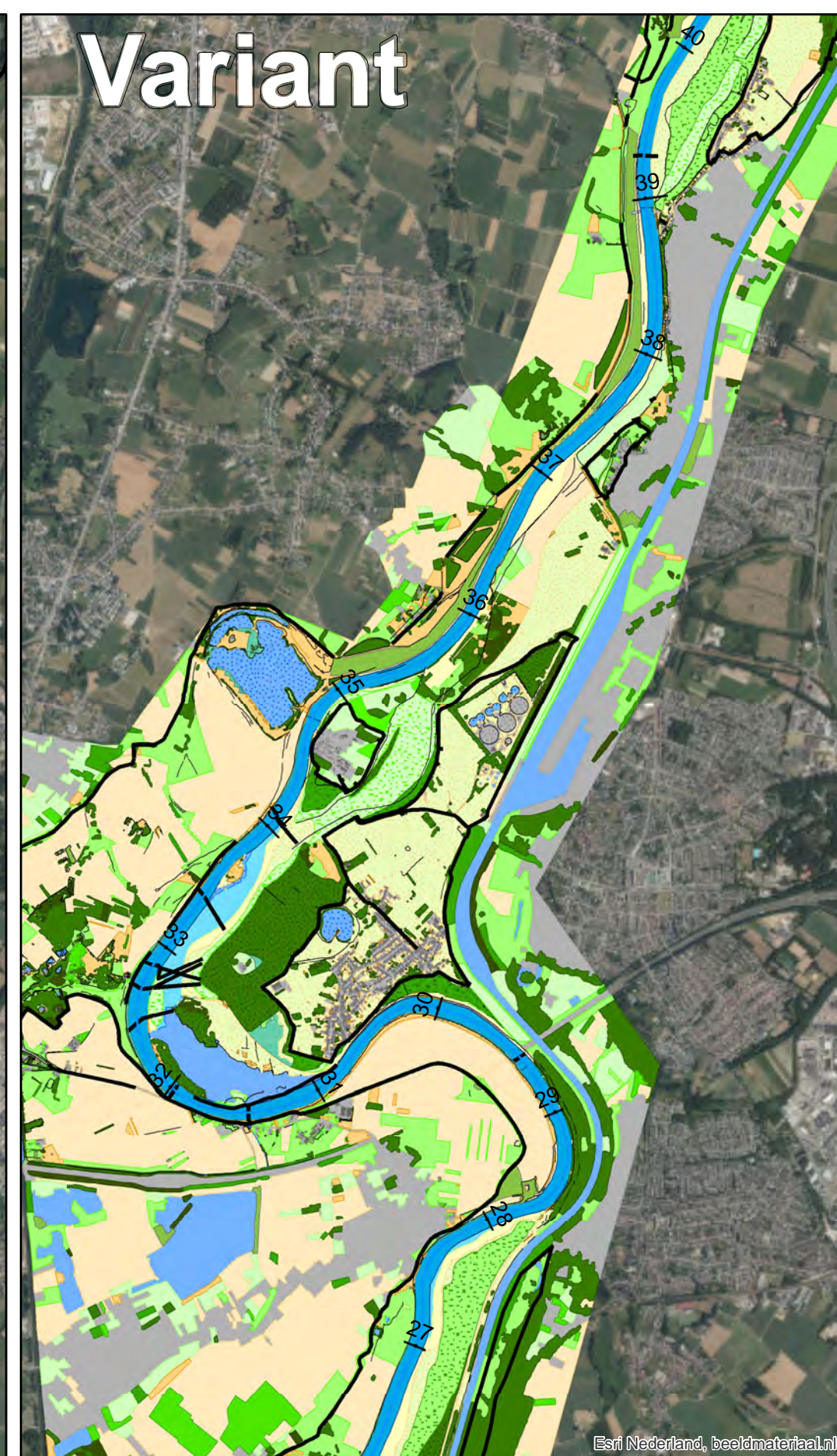
Esri Nederland, beeldmateriaal.nl

# Maatregel



Esri Nederland, beeldmateriaal.nl

# Variant



Esri Nederland, beeldmateriaal.nl

## Legenda

### Overlaten

- krib (1)
- kade (2)
- hverschil (3)

### Ruwheden

- Bebouwing/hoogwaterdijfrij terrein
- Bebouwd/verhard terrein
- Steenbekleding
- Vaste lagen
- Zomerbed

- Diepe bedding
- Ondiepe bedding
- Plas/haven/slikkige oever
- Nevengeul
- Meer
- Strang

- Kribvakstrand/zandplaat/grindplaat
- Ruwe oever
- Akker
- Productiegrasland
- Natuurlijk grasland/hooiland
- Verruigd grasland

- Boomgaard
- Bomen
- Productiebos
- Ooibos
- Heggen
- Struweel/griend
- Pioniersvegetatie
- Riet
- Ruigte
- Natte vegetatie homogeen
- Natte vegetatie met 25% water
- Vegetatielegger, water

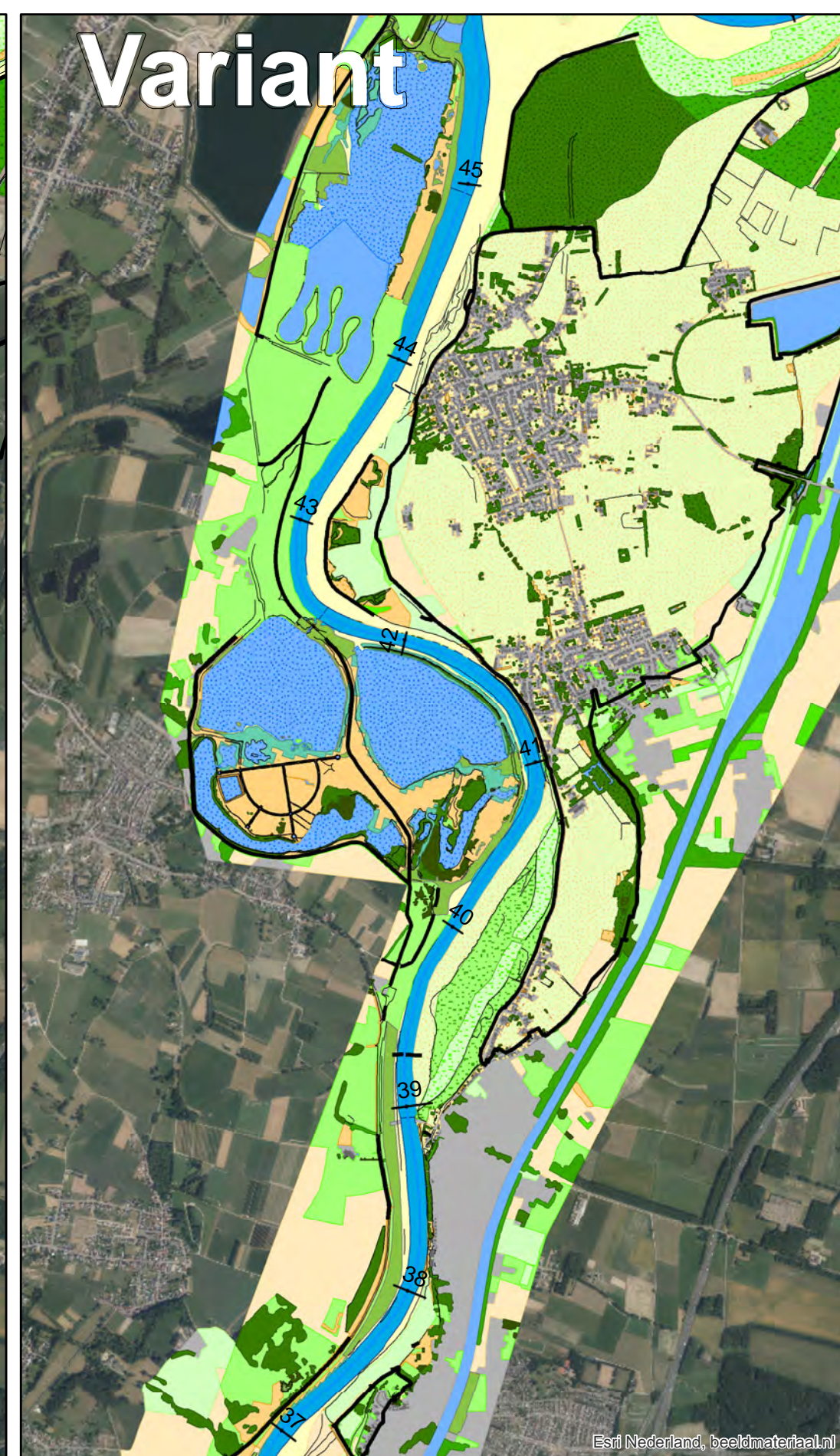
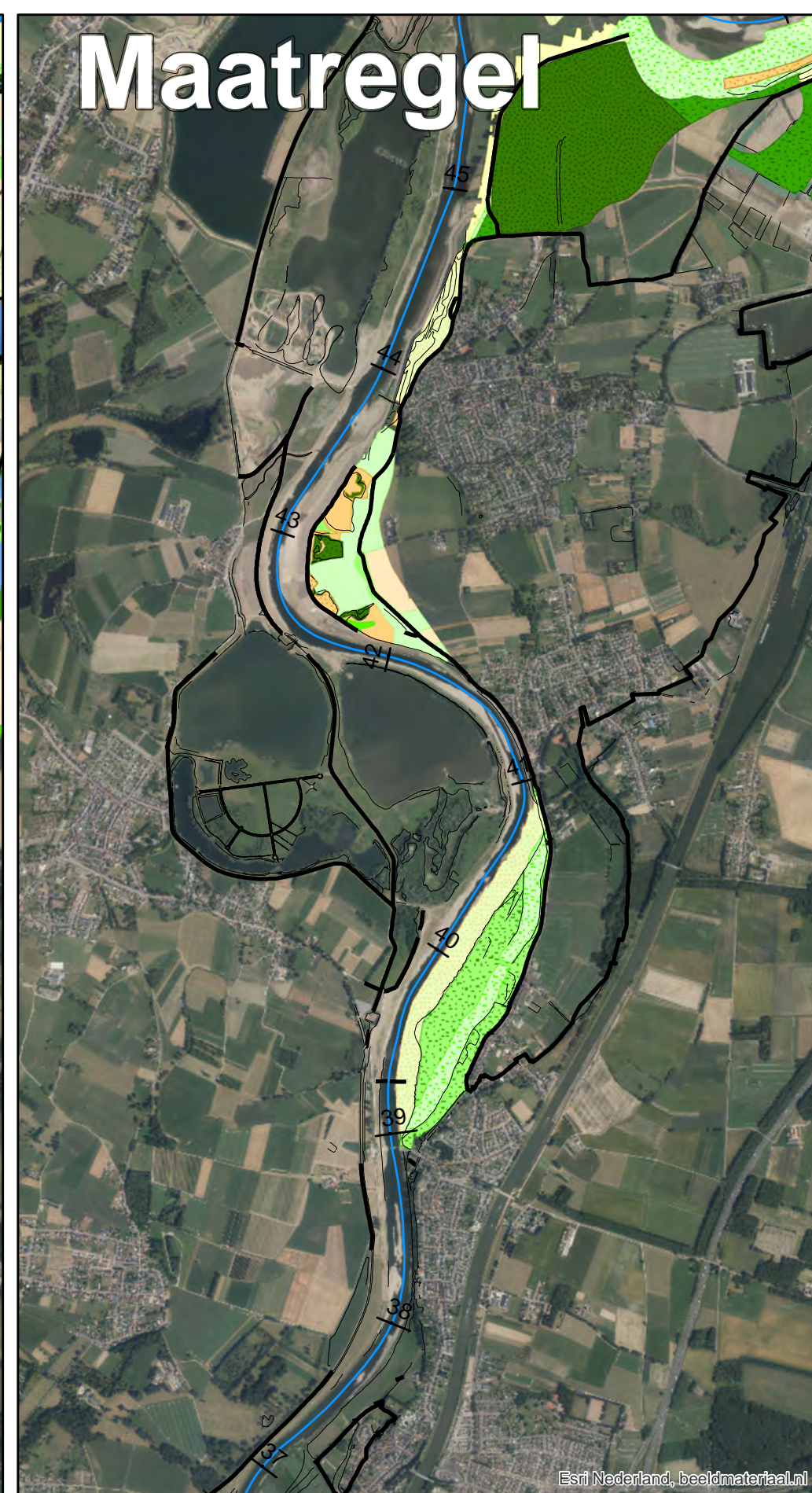
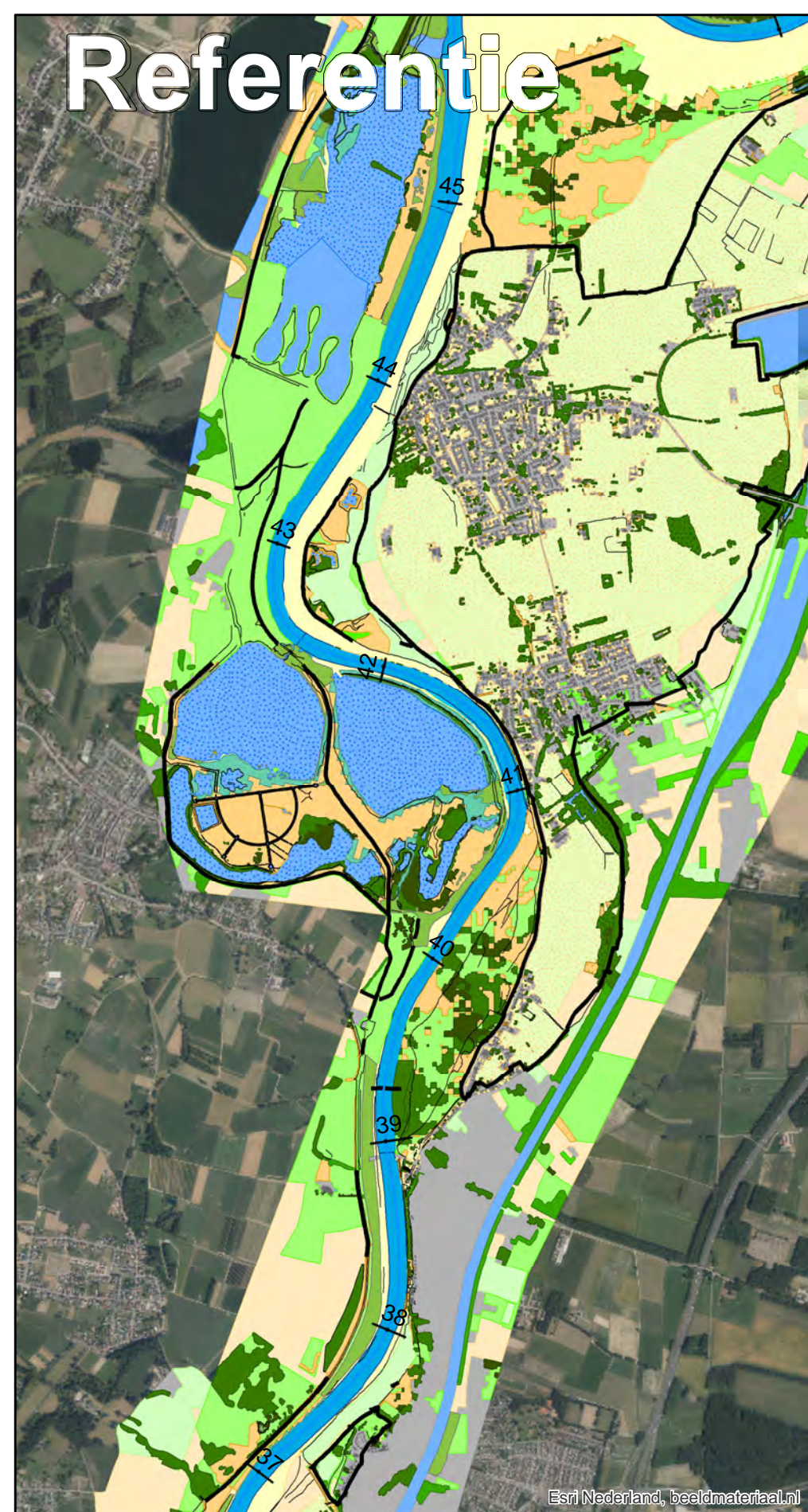
- Vegetatielegger, verhard
- Vegetatielegger, gras en akker
- Vegetatielegger, riet en ruigte
- Vegetatielegger, bos
- Vegetatielegger, struweel
- Vegetatielegger, mengklasse 90/10

- Vegetatielegger, mengklasse 70/30
- Vegetatielegger, mengklasse 50/50
- Niet gecodeerd
- Niet gedefinieerd

# Referentie

# Maatregel

# Variant



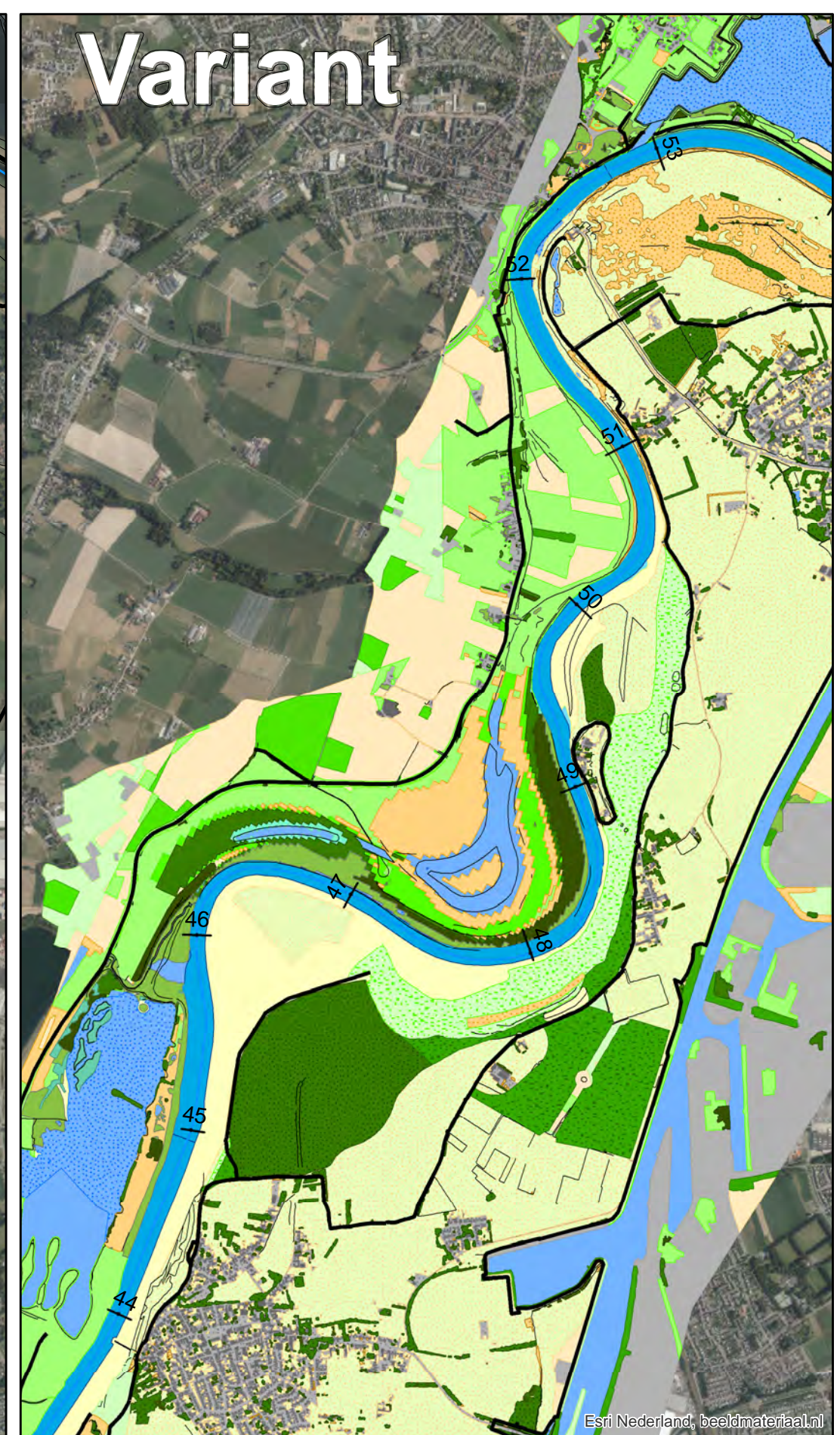
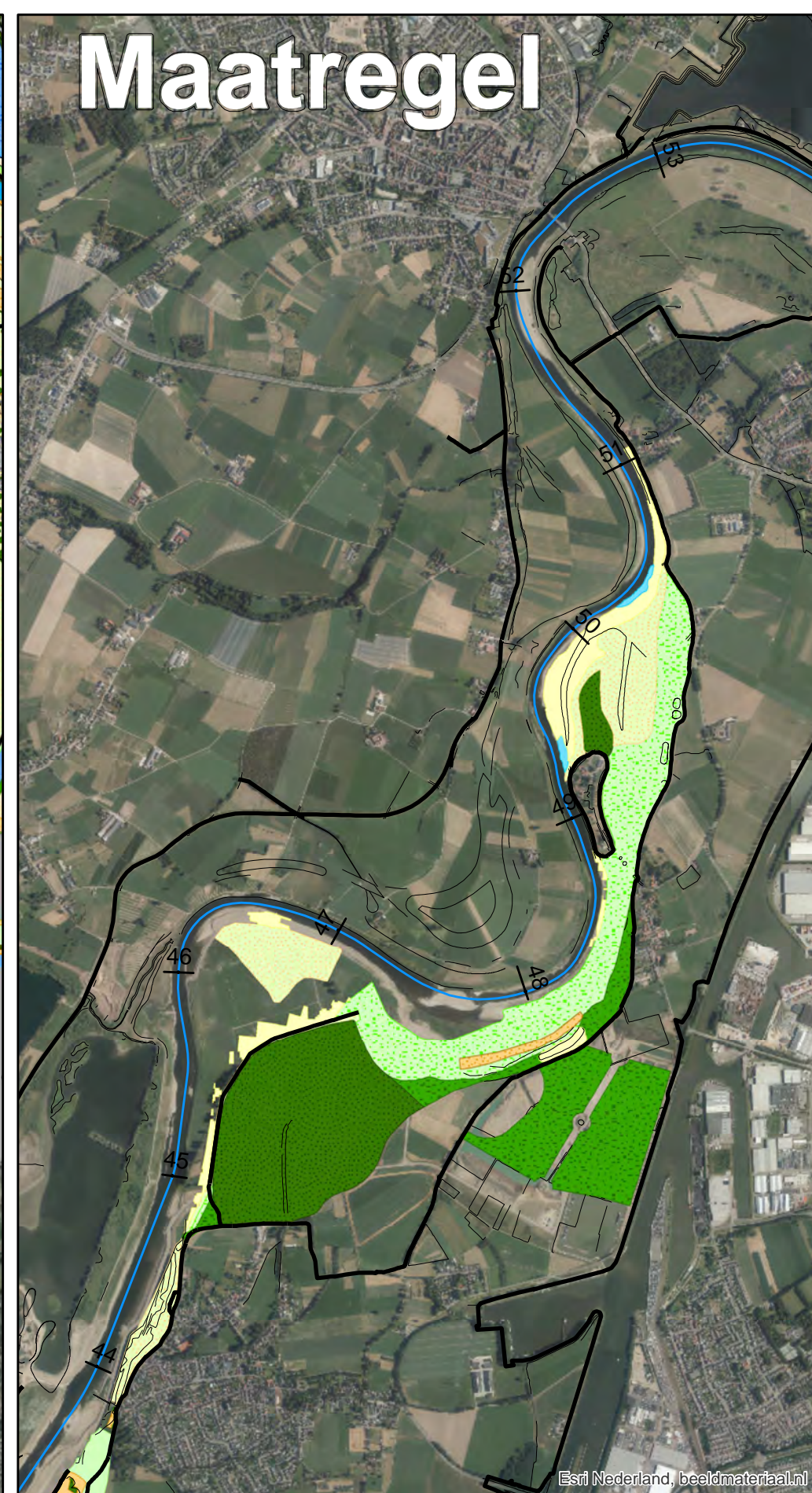
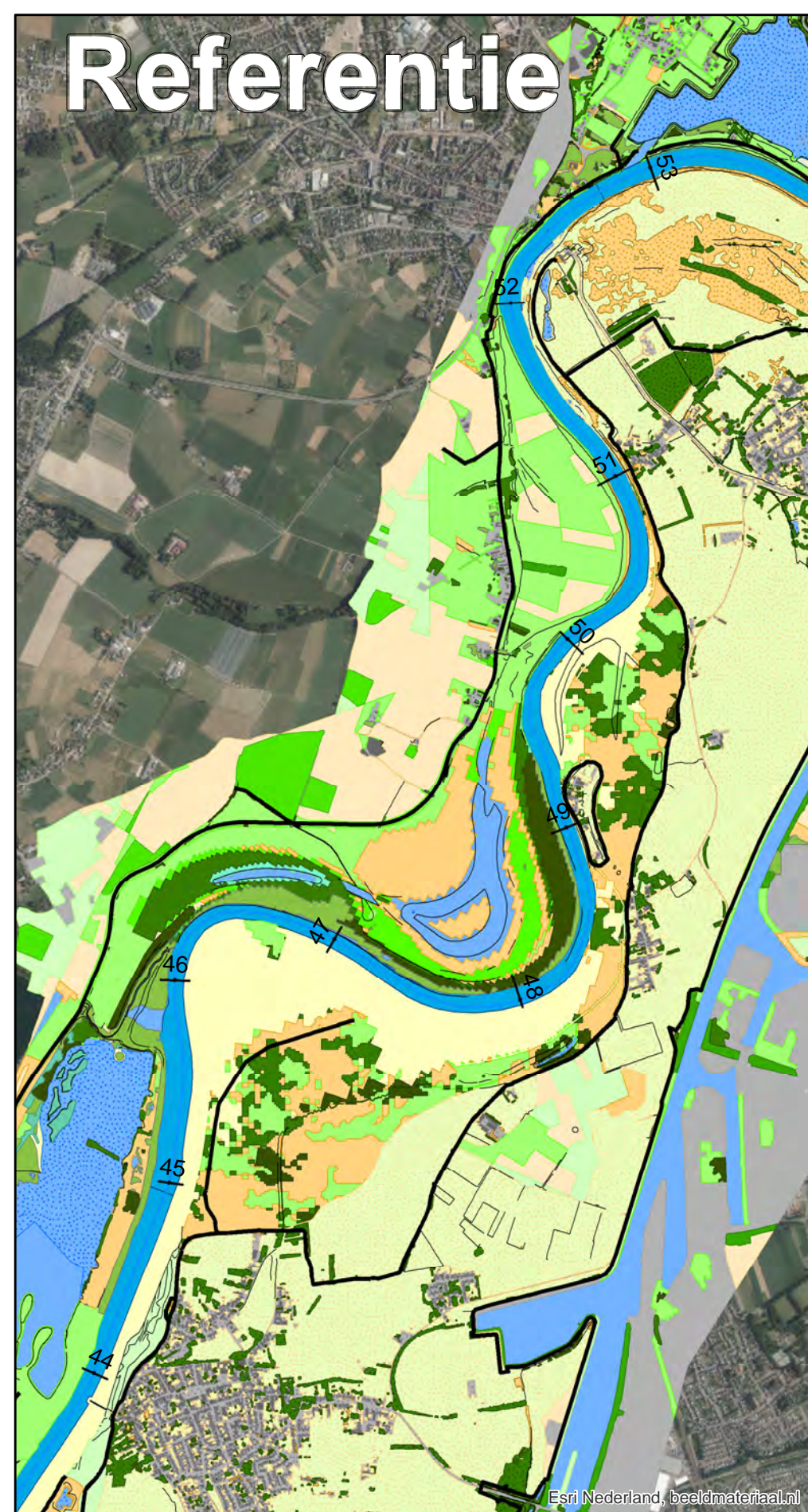
**Legenda**

<b>Overlaten</b>	<b>Ruwheden</b>	<b>Diepe bedding</b>	<b>Kribvakstrand/zandplaat/grindplaat</b>	<b>Boomgaard</b>	<b>Pioniersvegetatie</b>	<b>Vegetatielegger, verhard</b>	<b>Vegetatielegger, mengklasse 70/30</b>
— krib (1)	■ Bebouwing/hoogwatervrij terrein	■ Ondiepe bedding	■ Ruwe oever	■ Bomen	■ Riet	■ Vegetatielegger, gras en akker	■ Vegetatielegger, mengklasse 50/50
— kade (2)	■ Bebouwd/verhard terrein	■ Plas/haven/slikkige oever	■ Akker	■ Productiebos	■ Ruigte	■ Vegetatielegger, riet en ruigte	■ Niet gecodeerd
— hverschil (3)	■ Steenbekleding	■ Nevengeul	■ Productiegrasland	■ Ooibos	■ Natte vegetatie homogeen	■ Vegetatielegger, bos	■ Niet gedefinieerd
	■ Vaste lagen	■ Meer	■ Natuurlijk grasland/hooiland	■ Heggen	■ Natte vegetatie met 25% water	■ Vegetatielegger, struweel	
	■ Zomerbed	■ Strang	■ Verruigd grasland	■ Struweel/griend	■ Vegetatielegger, water	■ Vegetatielegger, mengklasse 90/10	

# Referentie

# Maatregel

# Variant



**Legenda**

<b>Overlaten</b>	<b>Ruwheden</b>	<b>Diepe bedding</b>	<b>Kribvakstrand/zandplaat/grindplaat</b>	<b>Boomgaard</b>	<b>Pioniersvegetatie</b>	<b>Vegetatielegger, verhard</b>	<b>Vegetatielegger, mengklasse 70/30</b>
— krib (1)	■ Bebouwing/hoogwatervrij terrein	■ Ondiepe bedding	■ Ruwe oever	■ Bomen	■ Riet	■ Vegetatielegger, gras en akker	■ Vegetatielegger, mengklasse 50/50
— kade (2)	■ Bebouwd/verhard terrein	■ Plas/haven/slikkige oever	■ Akker	■ Productiebos	■ Ruigte	■ Vegetatielegger, riet en ruigte	■ Niet gecodeerd
— hverschil (3)	■ Steenbekleding	■ Nevengeul	■ Productiegrasland	■ Ooibos	■ Natte vegetatie homogeen	■ Vegetatielegger, bos	■ Niet gedefinieerd
	■ Vaste lagen	■ Meer	■ Natuurlijk grasland/hooiland	■ Heggen	■ Natte vegetatie met 25% water	■ Vegetatielegger, struweel	
	■ Zomerbed	■ Strang	■ Verruigd grasland	■ Struweel/griend	■ Vegetatielegger, water	■ Vegetatielegger, mengklasse 90/10	