

Toelichting bij de Vegetatiekartering Kwade hoek, Slufter Voorne en Gors bij Rozenburg 2018

Op basis van false colour-luchtfoto's 1:5.000

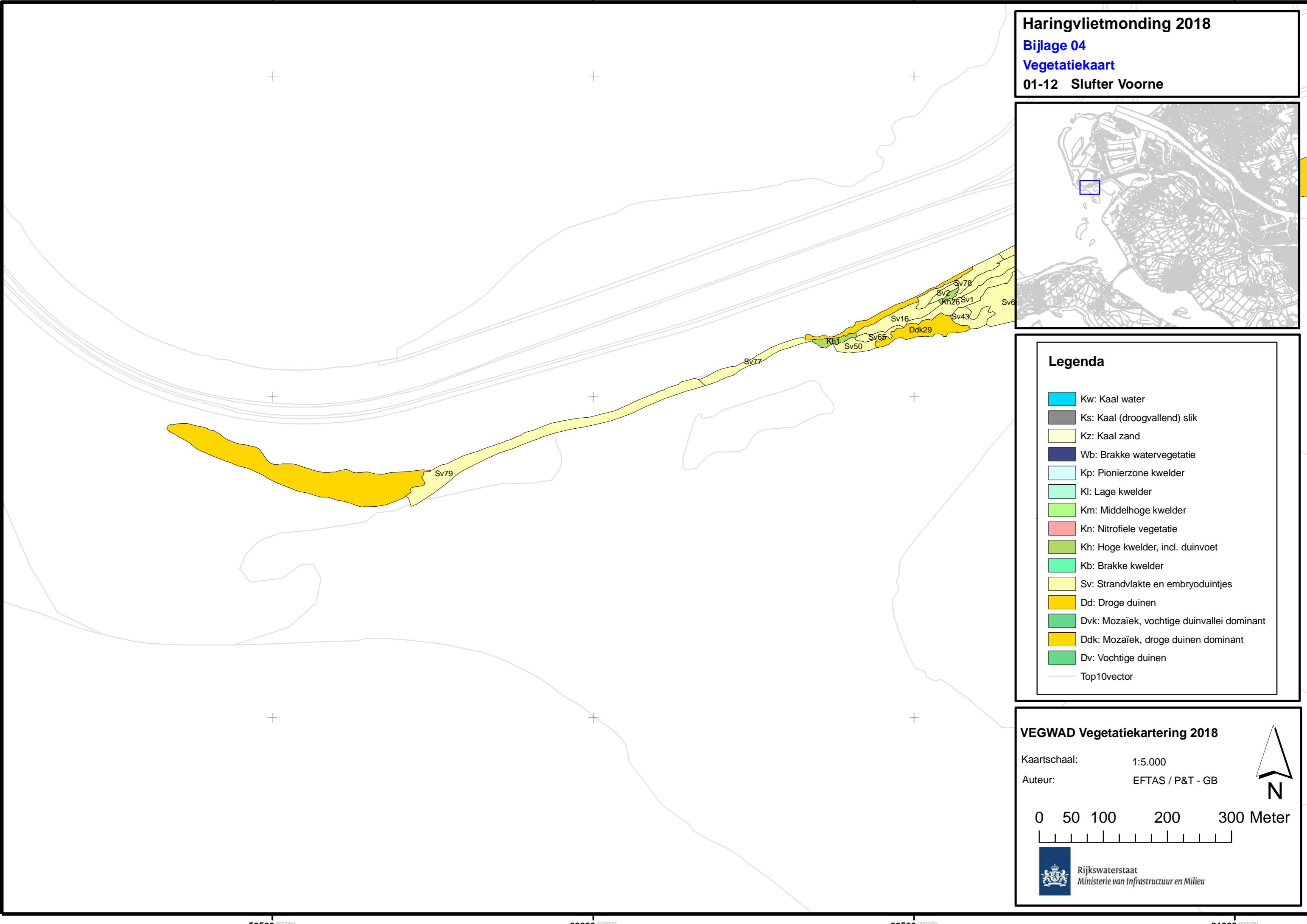
Deel 4
Bijlage 4

Water, wegen, werken, Rijkswaterstaat

Bijlage IV. Vegetatiekaart

In onderstaand overzicht zijn de oppervlakten en het aantal vlakken waarin de gekarteerde SALT08 vegetatietypen zijn aangetroffen op de kwelders van drie verschillende gebieden weergegeven. Het gaat om de netto oppervlakten, waarbij het bedekkingspercentage van het type in een vlak is vermenigvuldigd met het oppervlakte van dat vlak. Het aantal vlakken geeft aan in hoeveel vlakken een type voorkomt, waarbij het bedekkingspercentage kan variëren van 5 tot 100%.

typenr.	salt08-type	aantal vlakdelen	oppervlakte in ha	typenr.	salt08-type	aantal vlakdelen	oppervlakte in ha
0,1	Kw	91	4,30	68	Bgt	8	0,82
0,2	Ks	27	5,87	69	Bj	78	6,64
0,3	Kz	173	18,48	71	Bpj	8	0,22
0,4	Ksch	20	2,63	72	Bpg	13	0,32
0,6	Kv	1	0,01	73	Bp	2	0,02
3	Wrm	1	0,00	74	Bgn	5	0,11
5	Wpp	1	0,01	75	Bo	138	11,42
1	Deg	44	2,42	76	Bm	116	5,87
2	Def	117	19,65	77	Bh	131	8,66
3	Deu	10	0,77	78	By3	205	20,08
4	Dxs1	20	1,29	79	By5	242	30,93
7	Dxc	8	1,04	81	Bi5	52	3,05
8	Dxh	11	0,38	82	Bb	185	35,83
6	Qq0p	13	6,92	85	Bck	16	1,43
8	Qq0e	18	2,36	86	Bcp	66	5,46
9	Ss0	1	0,33	87	Bcc	11	1,68
10	Qu0	5	0,68	39	Jex	241	12,30
11	Qqp	35	7,09	40	Jw	74	6,81
13	Qqe	71	10,76	41	Je	74	6,00
14	Ss3	13	1,54	43	Jja	24	2,69
16	Qu	8	1,92	44	Jj	70	10,72
17	Pe	32	1,20	46	Jfa	14	1,31
15	Ss5	1	0,05	48	Jf	130	12,40
18	P	8	0,48	49	Jg	14	0,51
19	P-q	24	3,20	50	Ccj	24	0,74
20	Ppq	7	0,42	51	Jf-z	35	1,83
21	P-d	10	0,73	52	Jz	106	9,14
22	Pps	7	0,79	53	Jm	23	1,61
29	Ppa	10	1,05	54	Jy3	42	2,18
30	Pa	60	9,13	55	Jy5	101	11,58
23	Pp	13	1,58	92	Ccs	64	2,97
32	Pex	91	7,93	93	Crt	7	0,24
33	Pj	1	0,04	97	Rgc	1	0,03
34	Pg	11	0,74	99	Rgt	7	0,40
35	Pz	1	0,03	100	Rgf	19	1,00
38	Py	16	1,23	101	Rpf	5	0,10
56	Bs3	2	0,03	102	Ro	3	0,14
57	Bs5	2	0,01	103	Rgv	4	0,24
58	P-b	3	0,14	104	Rp	5	0,22
59	Pe-b	7	0,15	107	Ry3	45	3,32
60	Bcs	12	0,32	108	Ry5	41	2,22
61	Bi3	38	1,38	109	Xx	30	1,60
62	Bis	3	0,04	110	Xk1	1	0,02
64	Pp-b	3	0,06	112	Rru	4	0,35
65	Ppab	7	0,13	113	Rrc	1	0,16
66	Ba	25	0,86	60	GST	476	183,31
67	Bg	76	2,87				
				Totaal			
						4119	531,69



Haringvlietmonding 2018
Bijlage 04
Vegetatiekaart
01-12 Sluffer Voorne





Legenda

	Kw: Kaal water
	Ks: Kaal (droogvallend) slik
	Kz: Kaal zand
	Wb: Brakke watervegetatie
	Kp: Pionierzone kwelder
	Kl: Lage kwelder
	Km: Middelhoge kwelder
	Kn: Nitrofiële vegetatie
	Kh: Hoge kwelder, incl. duinvoet
	Kb: Brakke kwelder
	Sv: Strandvlakte en embryoduintjes
	Dd: Droge duinen
	Dvk: Mozaïek, vochtige duinvallei dominant
	Ddk: Mozaïek, droge duinen dominant
	Dv: Vochtige duinen
	Top10vector

VEGWAD Vegetatiekartering 2018

Kaartschaal: 1:5.000
Auteur: EFTAS / P&T - GB

0 50 100 200 300 Meter

Rijkswaterstaat
Ministerie van Infrastructuur en Milieu

Haringvlietmonding 2018

Bijlage 04

Vegetatiekaart

02-12 Slufter Voorne

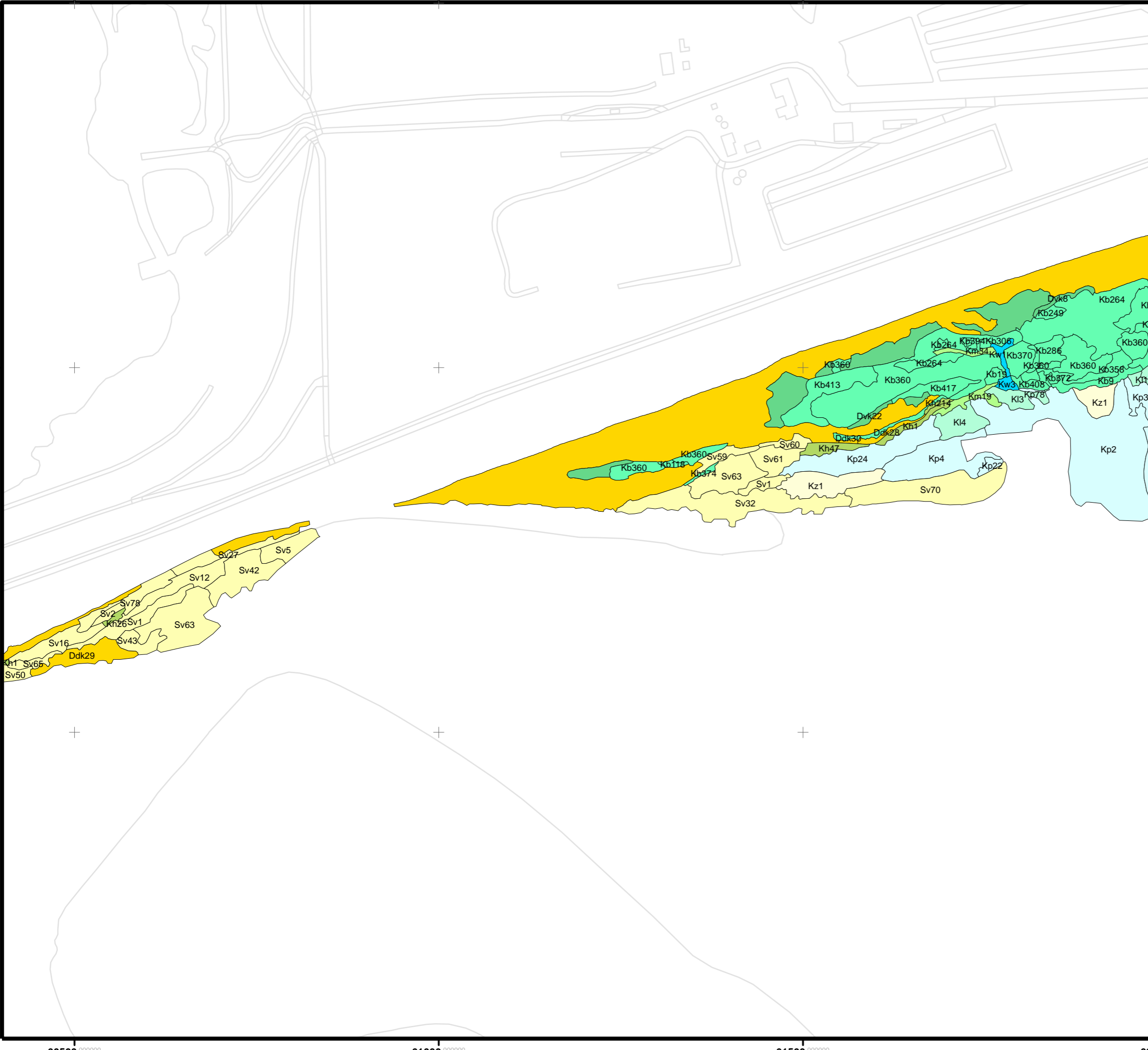
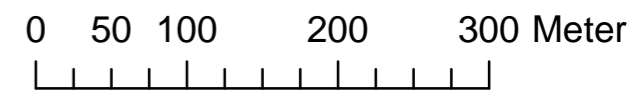


Legenda

- Kw: Kaal water
- Ks: Kaal (droogvallend) slik
- Kz: Kaal zand
- Wb: Brakke watervegetatie
- Kp: Pionierzone kwelder
- Kl: Lage kwelder
- Km: Middelhoge kwelder
- Kn: Nitrofiële vegetatie
- Kh: Hoge kwelder, incl. duinvoet
- Kb: Brakke kwelder
- Sv: Strandvlakte en embryoduintjes
- Dd: Droge duinen
- Dvk: Mozaïek, vochtige duinvallei dominant
- Ddk: Mozaïek, droge duinen dominant
- Dv: Vochtige duinen
- Top10vector

VEGWAD Vegetatiekartering 2018

Kaartschaal: 1:5.000
Auteur: EFTAS / P&T - GB

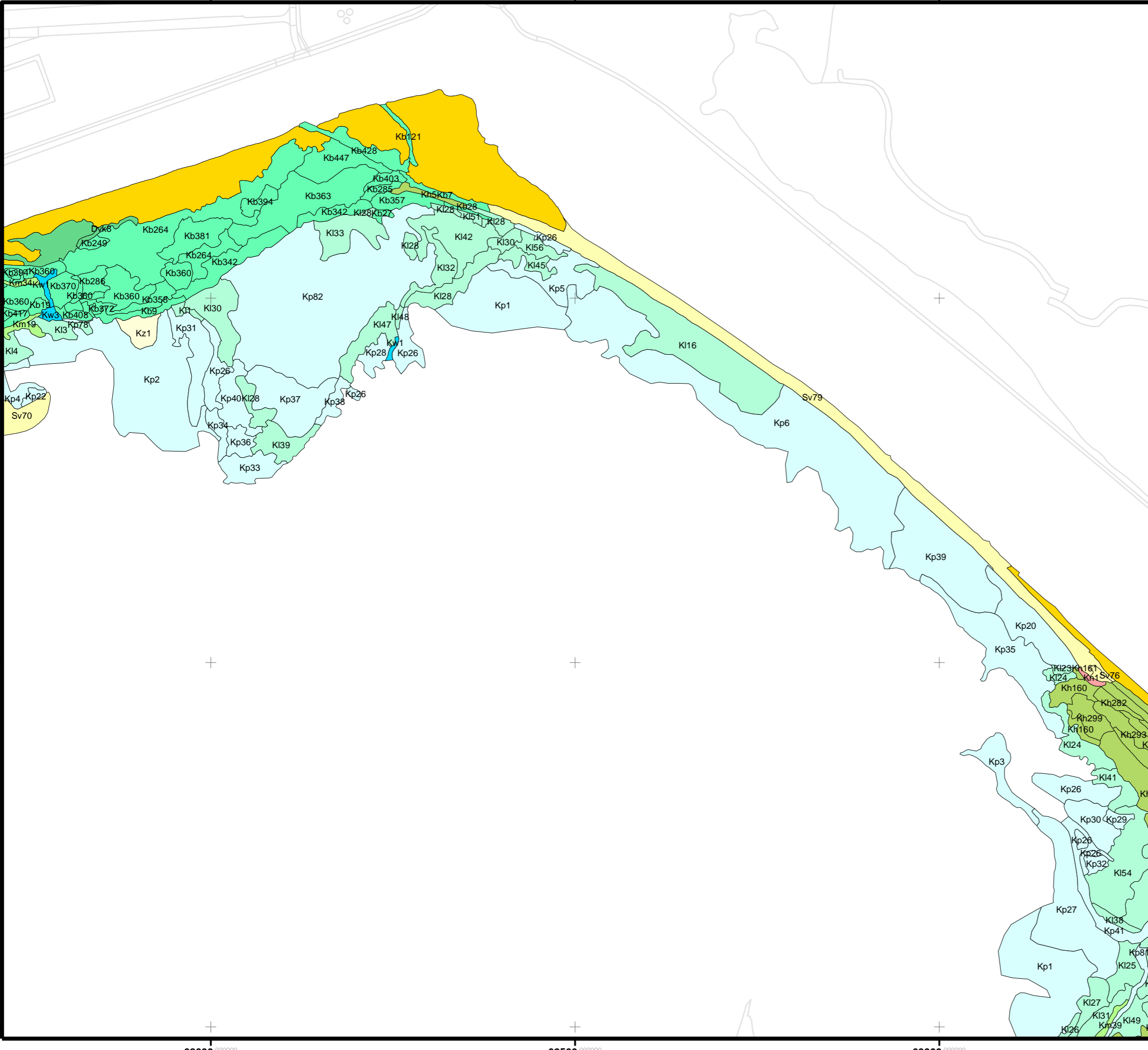


Haringvlietmonding 2018

Bijlage 04

Vegetatiekaart

03-12 Slufter Voorne

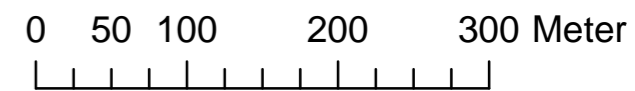


Legenda

- Kw: Kaal water
- Ks: Kaal (droogvallend) slik
- Kz: Kaal zand
- Wb: Brakke watervegetatie
- Kp: Pionierzone kwelder
- Kl: Lage kwelder
- Km: Middelhoge kwelder
- Kn: Nitrofiële vegetatie
- Kh: Hoge kwelder, incl. duinvoet
- Kb: Brakke kwelder
- Sv: Strandvlakte en embryoduintjes
- Dd: Droge duinen
- Dvk: Mozaïek, vochtige duinvallei dominant
- Ddk: Mozaïek, droge duinen dominant
- Dv: Vochtige duinen
- Top10vector

VEGWAD Vegetatiekartering 2018

Kaartschaal: 1:5.000
Auteur: EFTAS / P&T - GB



Haringvlietmondning 2018

Bijlage 04

Vegetatiekaart

04-12 Slufter Voorne



Legenda

- Kw: Kaal water
- Ks: Kaal (droogvallend) slik
- Kz: Kaal zand
- Wb: Brakke watervegetatie
- Kp: Pionierzone kwelder
- Kl: Lage kwelder
- Km: Middelhoge kwelder
- Kn: Nitrofiële vegetatie
- Kh: Hoge kwelder, incl. duinvoet
- Kb: Brakke kwelder
- Sv: Strandvlakte en embryoduintjes
- Dd: Droge duinen
- Dvk: Mozaïek, vochtige duinvallei dominant
- Ddk: Mozaïek, droge duinen dominant
- Dv: Vochtige duinen
- Top10vector

VEGWAD Vegetatiekartering 2018

Kaartschaal: 1:5.000

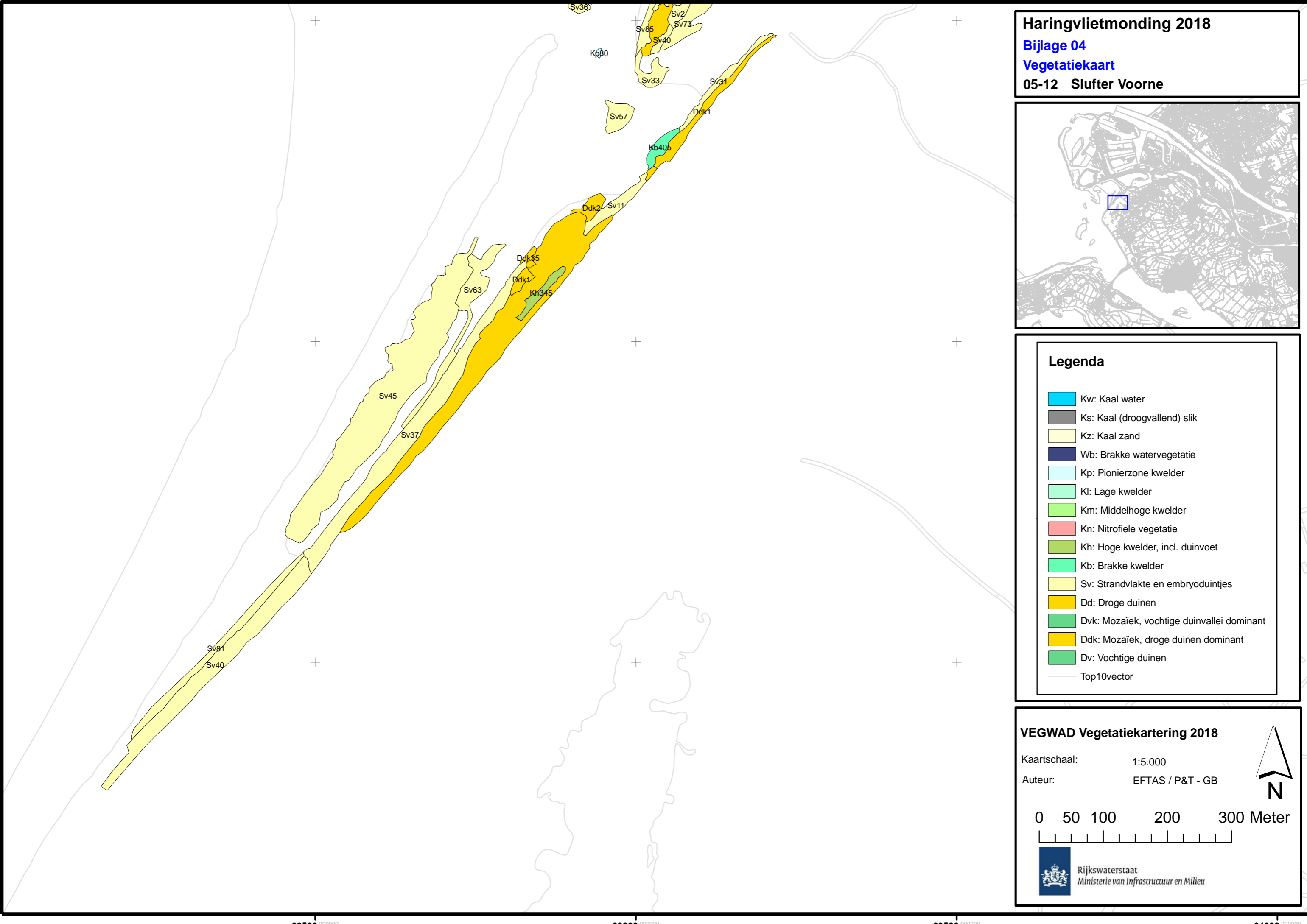
Auteur: EFTAS / P&T - GB



0 50 100 200 300 Meter



Rijkswaterstaat
Ministerie van Infrastructuur en Milieu



Haringvlietmonding 2018
Bijlage 04
Vegetatiekaart
05-12 Sluffer Voorne



Legenda

- Kw: Kaal water
- Ks: Kaal (droogvallend) slik
- Kz: Kaal zand
- Wb: Brakke watervegetatie
- Kp: Pionierzone kwelder
- Kl: Lage kwelder
- Km: Middelhoge kwelder
- Kn: Nitrofiële vegetatie
- Kh: Hoge kwelder, incl. duinvoet
- Kb: Brakke kwelder
- Sv: Strandvlakte en embryoduintjes
- Dd: Droge duinen
- Dvk: Mozaïek, vochtige duinvallei dominant
- Ddk: Mozaïek, droge duinen dominant
- Dv: Vochtige duinen
- Top10vector

VEGWAD Vegetatiekartering 2018

Kaartschaal: 1:5.000
 Auteur: EFTAS / P&T - GB

N

0 50 100 200 300 Meter

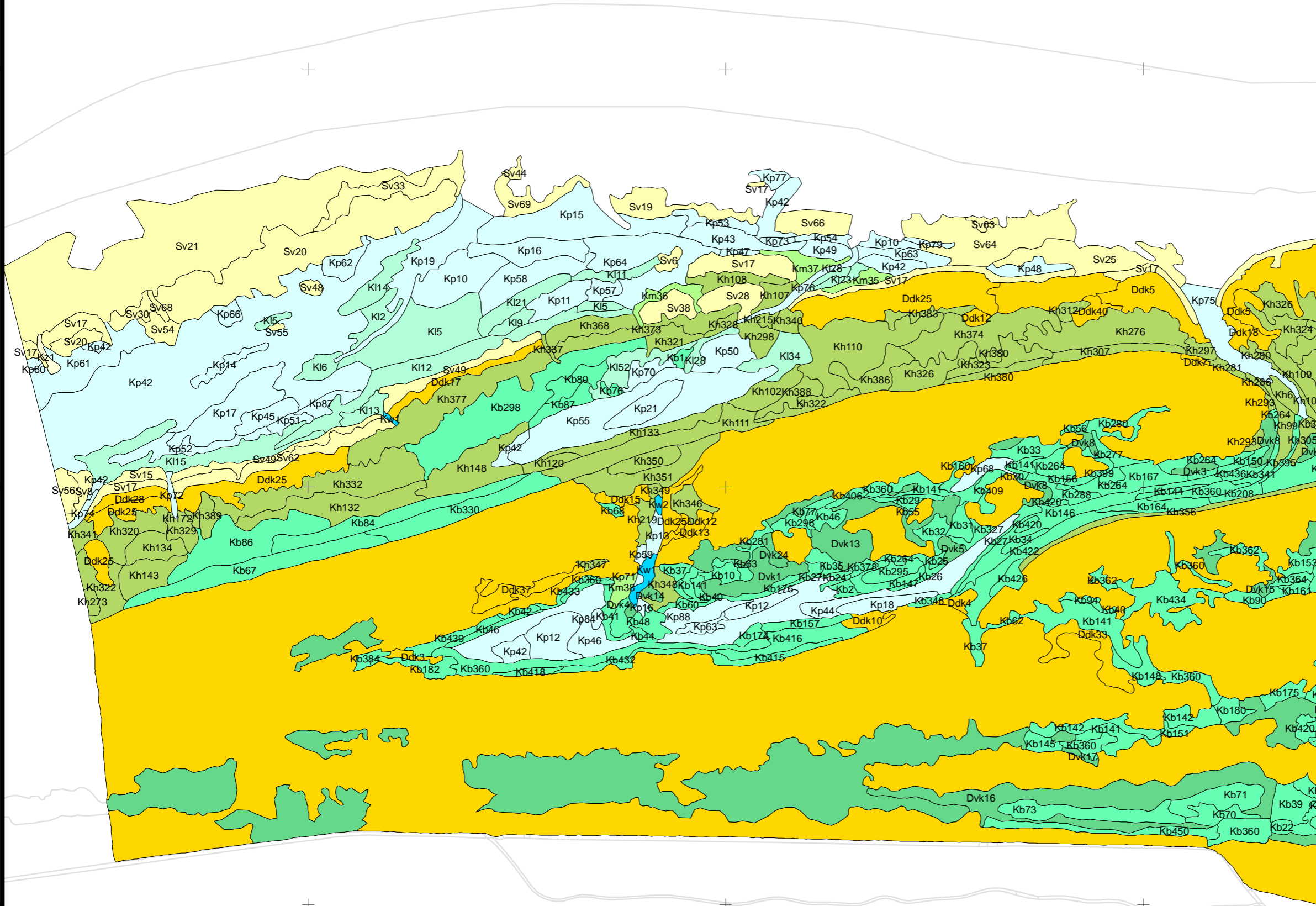
Rijkswaterstaat
 Ministerie van Infrastructuur en Milieu

Haringvlietmonding 2018

Bijlage 04

Vegetatiekaart

06-12 Kwade Hoek

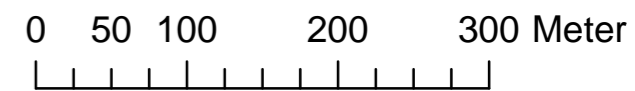


Legenda

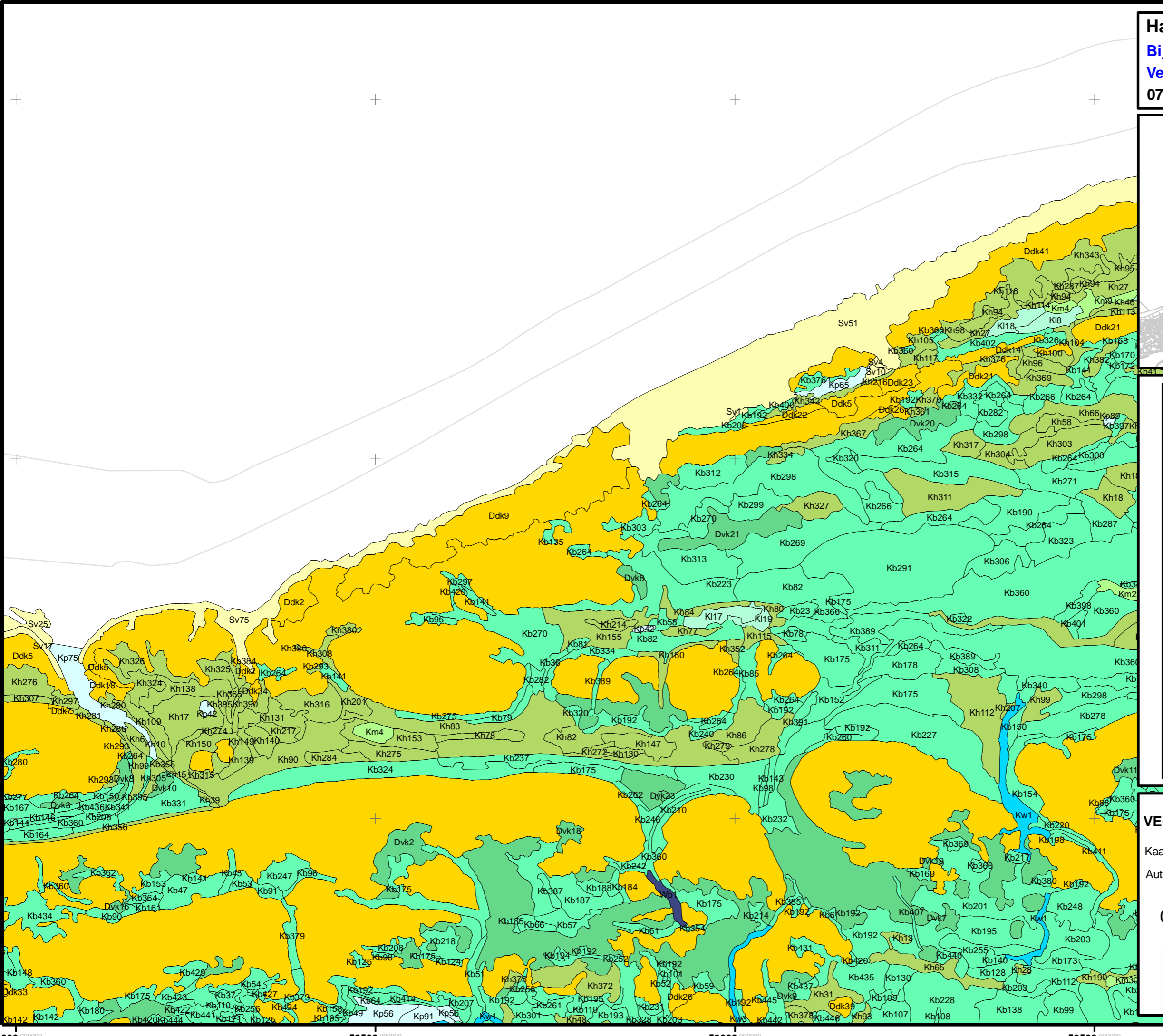
- Kw: Kaal water
- Ks: Kaal (droogvallend) slik
- Kz: Kaal zand
- Wb: Brakke watervegetatie
- Kp: Pionierzone kwelder
- Kl: Lage kwelder
- Km: Middelhoge kwelder
- Kn: Nitrofiële vegetatie
- Kh: Hoge kwelder, incl. duinvoet
- Kb: Brakke kwelder
- Sv: Strandvlakte en embryoduintjes
- Dd: Droge duinen
- Dvk: Mozaïek, vochtige duinvallei dominant
- Ddk: Mozaïek, droge duinen dominant
- Dv: Vochtige duinen
- Top10vector

VEGWAD Vegetatiekartering 2018

Kaartschaal: 1:5.000
Auteur: EFTAS / P&T - GB



Haringvlietmondung 2018
Bijlage 04
Vegetatiekaart
07-12 Kwade Hoek




Legenda


- Kw: Kaal water
- Ks: Kaal (droogvallend) slik
- Kz: Kaal zand
- Wb: Brakke watervegetatie
- Kp: Pionierzone kwelder
- Kl: Lage kwelder
- Km: Middelhoge kwelder
- Kn: Nitrofiële vegetatie
- Kh: Hoge kwelder, incl. duinvoet
- Kb: Brakke kwelder
- Sv: Strandvlakte en embryoduintjes
- Dd: Droge duinen
- Dvk: Mozaïek, vochtige duinvallei dominant
- Ddk: Mozaïek, droge duinen dominant
- Dv: Vochtige duinen
- Top10vector

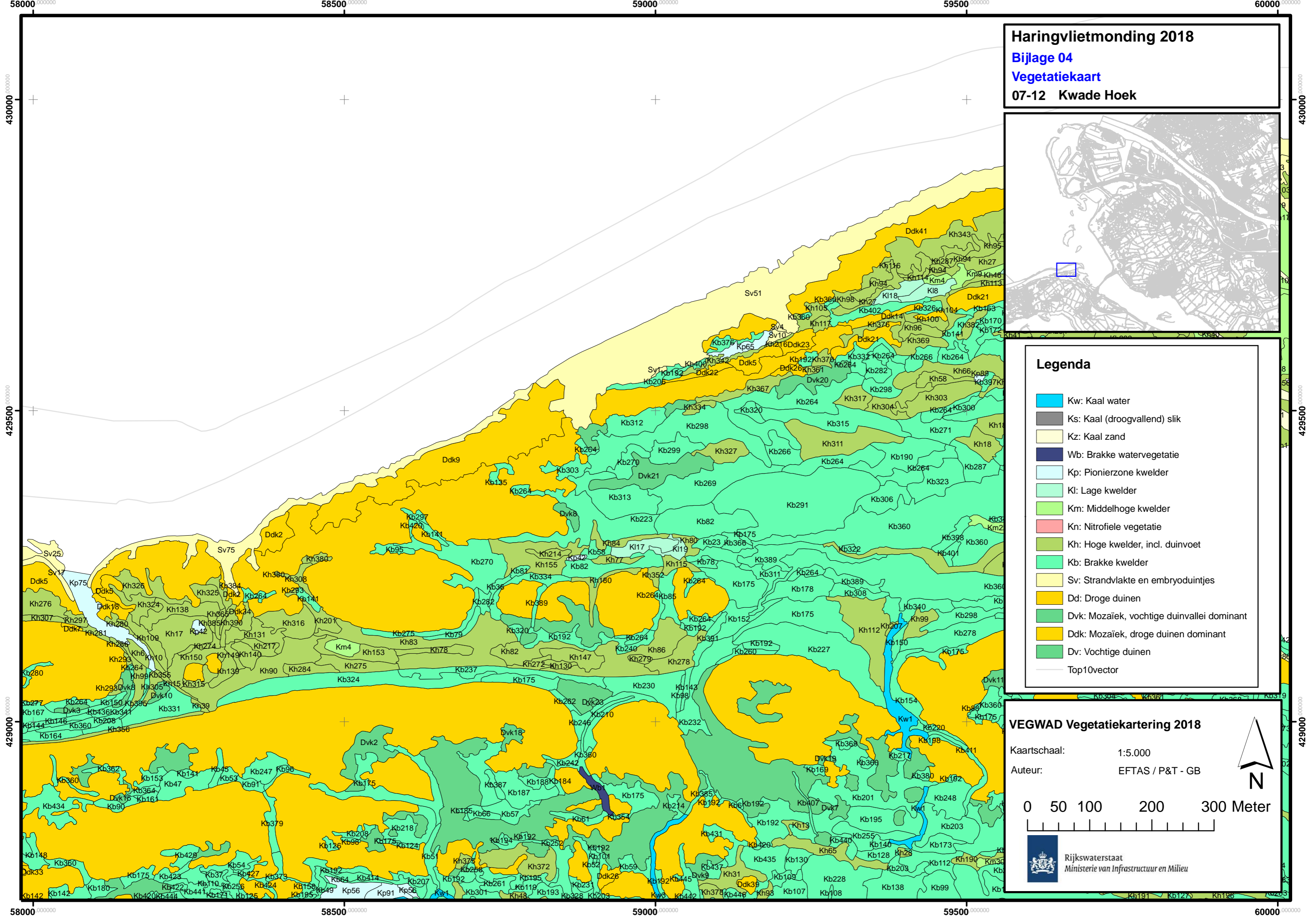
VEGWAD Vegetatiekartering 2018

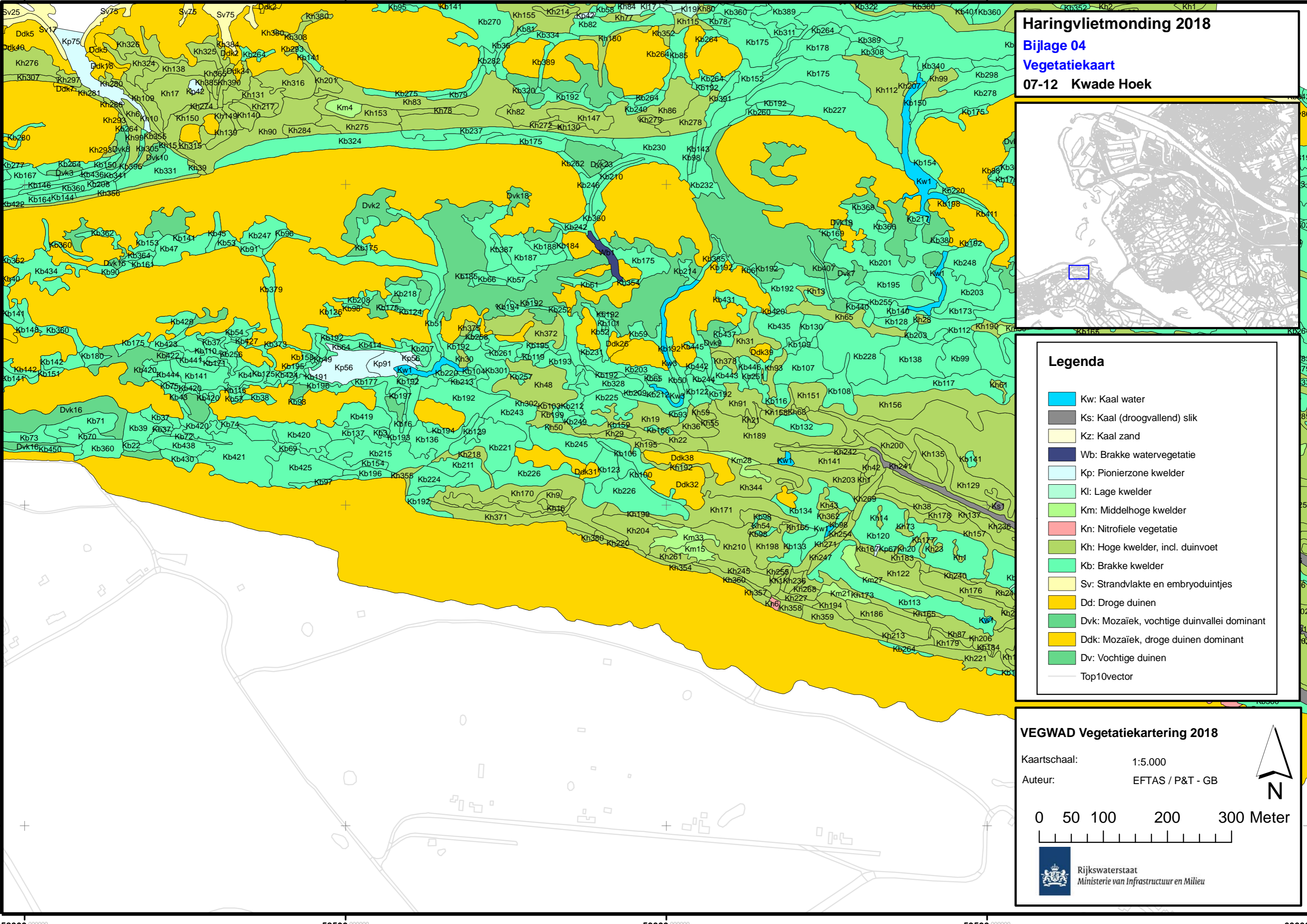
Kaartschaal: 1:5.000
 Auteur: EFTAS / P&T - GB

0 50 100 200 300 Meter









Haringvlietmondung 2018
Bijlage 04
Vegetatiekaart
07-12 Kwade Hoek



Legenda

- Kw: Kaal water
- Ks: Kaal (droogvallend) slik
- Kz: Kaal zand
- Wb: Brakke watervegetatie
- Kp: Pionierzone kwelder
- Kl: Lage kwelder
- Km: Middelhoge kwelder
- Kn: Nitrofiële vegetatie
- Kh: Hoge kwelder, incl. duinvoet
- Kb: Brakke kwelder
- Sv: Strandvlakte en embryoduintjes
- Dd: Droge duinen
- Dvk: Mozaïek, vochtige duinvallei dominant
- Ddk: Mozaïek, droge duinen dominant
- Dv: Vochtige duinen
- Top10vector

VEGWAD Vegetatiekartering 2018

Kaartschaal: 1:5.000
 Auteur: EFTAS / P&T - GB

0 50 100 200 300 Meter

Rijkswaterstaat
 Ministerie van Infrastructuur en Milieu

Haringvlietmonding 2018

Bijlage 04
Vegetatiekaart

09-12 Kwade Hoek



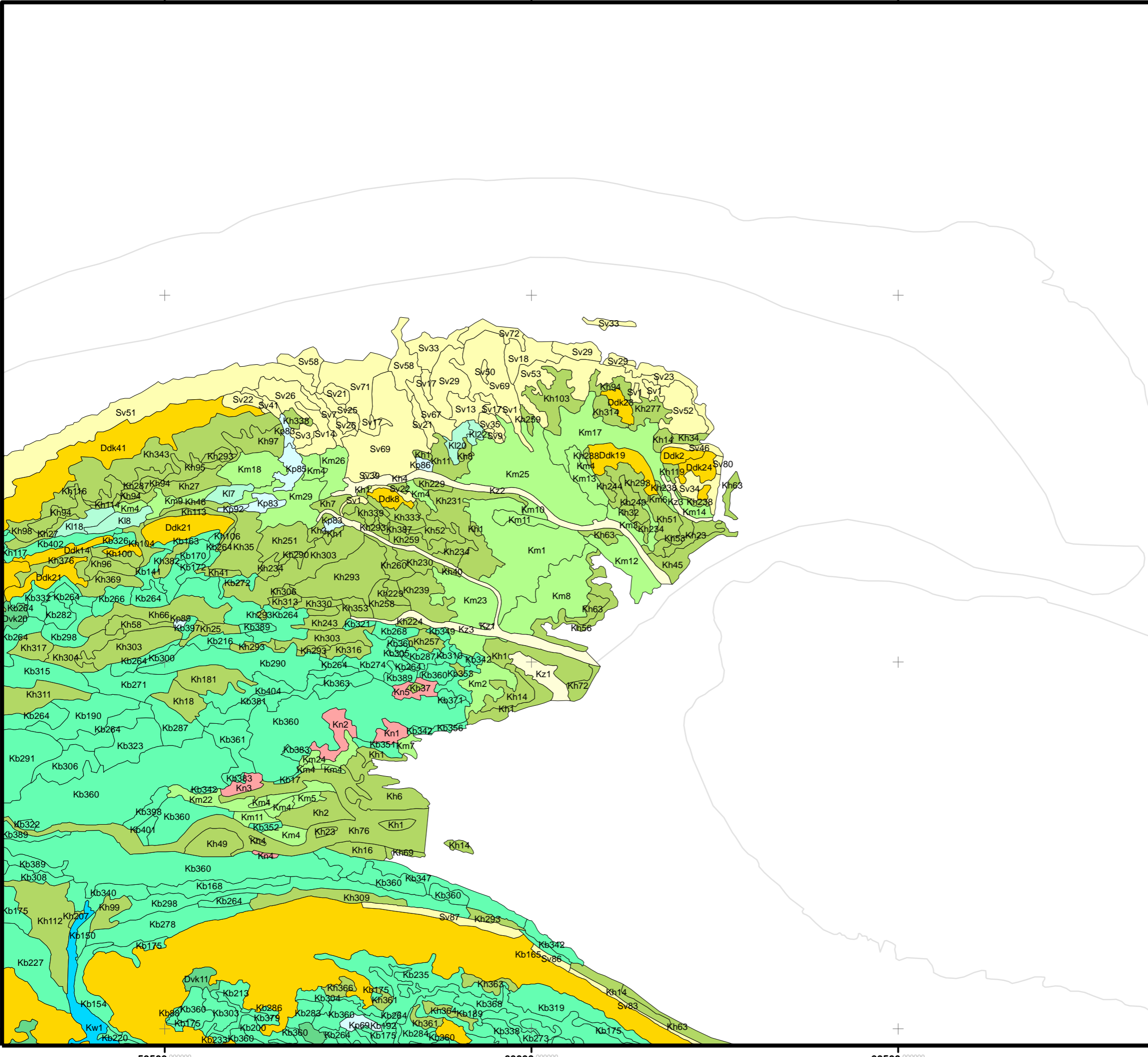
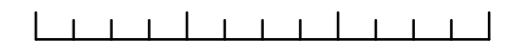
Legenda

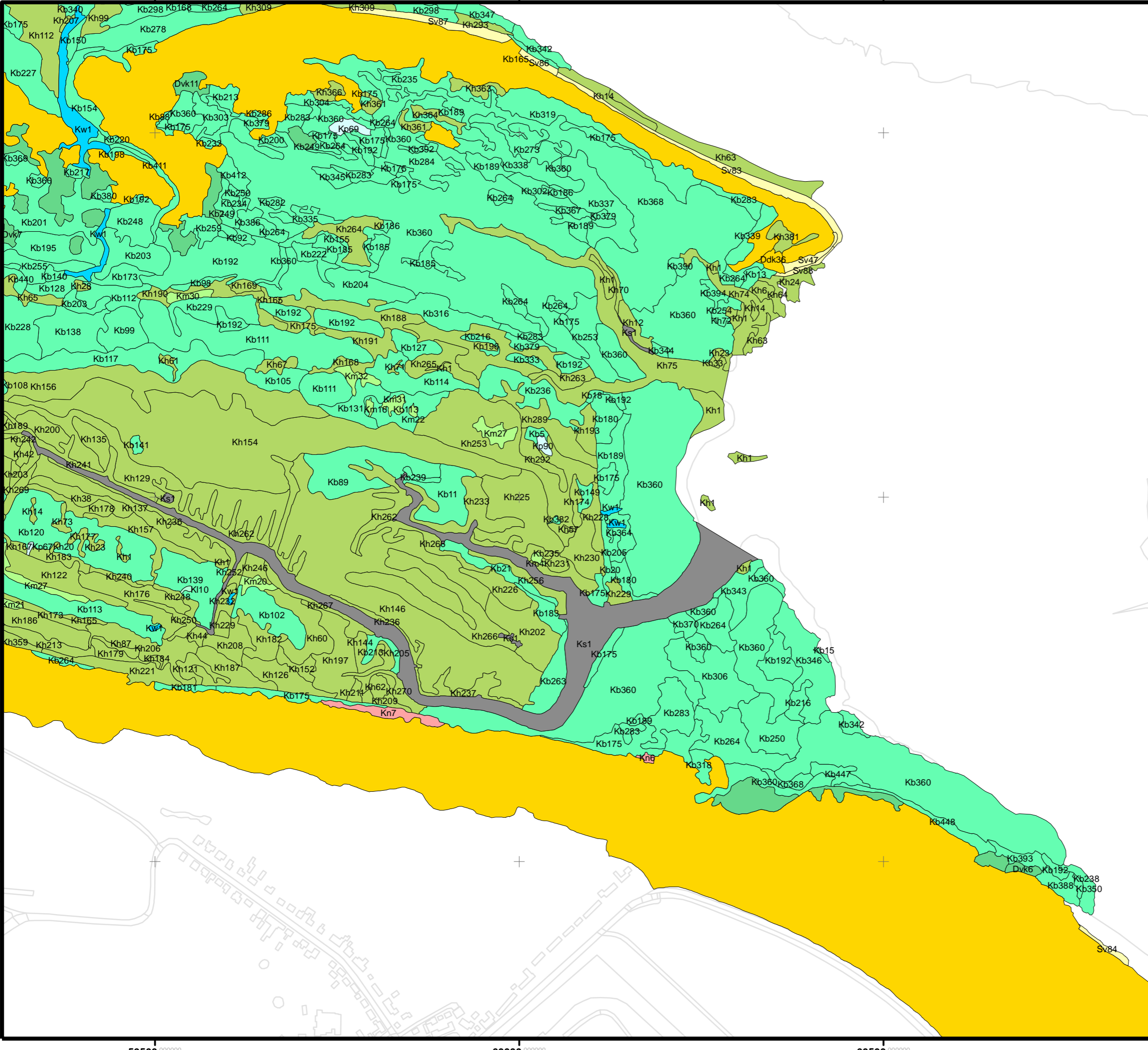
- Kw: Kaal water
- Ks: Kaal (droogvallend) slik
- Kz: Kaal zand
- Wb: Brakke watervegetatie
- Kp: Pionierzone kwelder
- Kl: Lage kwelder
- Km: Middelhoge kwelder
- Kn: Nitrofiële vegetatie
- Kh: Hoge kwelder, incl. duinvoet
- Kb: Brakke kwelder
- Sv: Strandvlakte en embryoduintjes
- Dd: Droge duinen
- Dvk: Mozaïek, vochtige duinvallei dominant
- Ddk: Mozaïek, droge duinen dominant
- Dv: Vochtige duinen
- Top10vector

VEGWAD Vegetatiekartering 2018

Kaartschaal: 1:5.000
Auteur: EFTAS / P&T - GB

0 50 100 200 300 Meter





Haringvlietmonding 2018
Bijlage 04
Vegetatiekaart
10-12 Kwade Hoek



Legenda

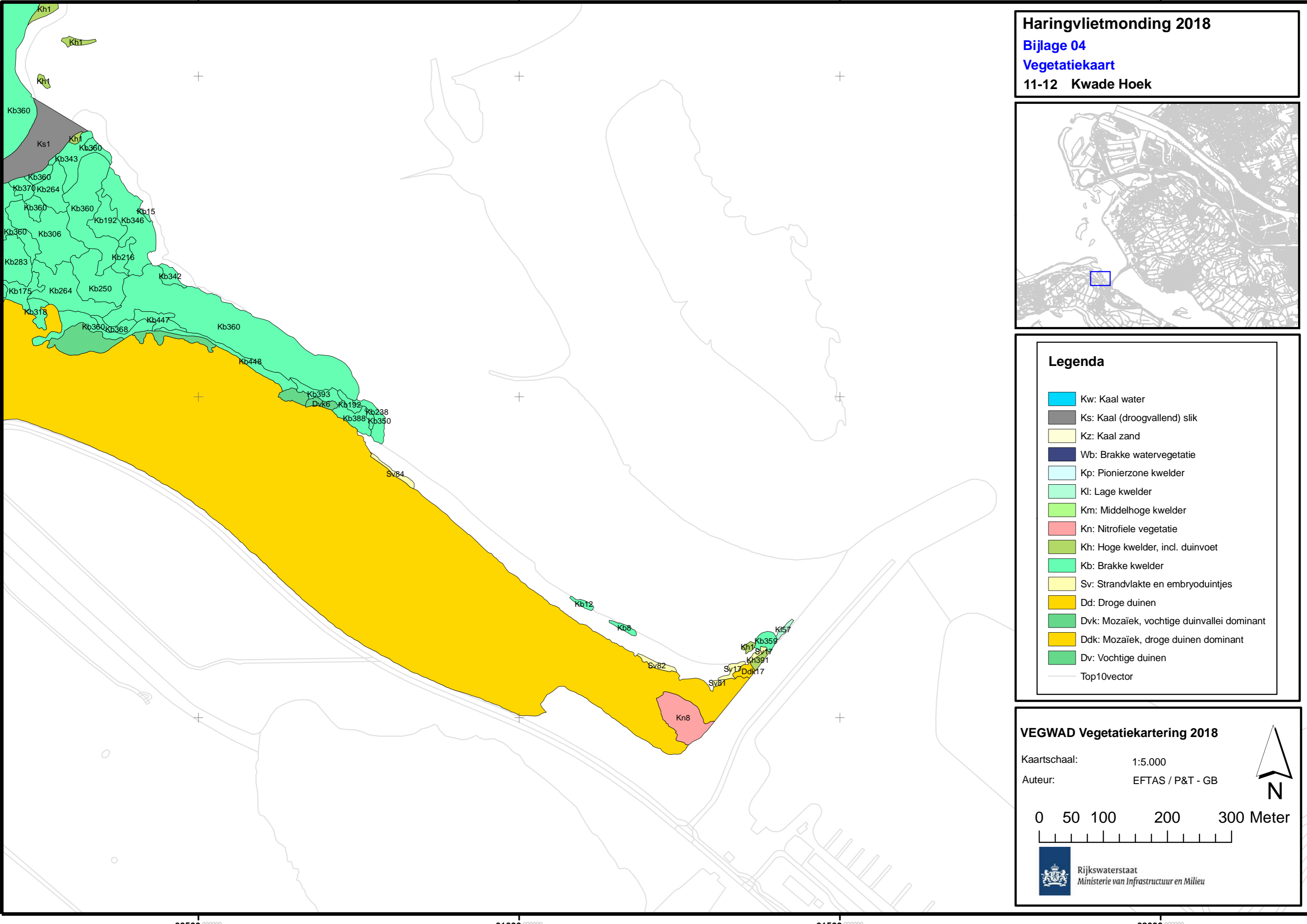
- Kw: Kaal water
- Ks: Kaal (droogvallend) slik
- Kz: Kaal zand
- Wb: Brakke watervegetatie
- Kp: Pionierzone kwelder
- Kl: Lage kwelder
- Km: Middelhoge kwelder
- Kn: Nitrofiële vegetatie
- Kh: Hoge kwelder, incl. duinvoet
- Kb: Brakke kwelder
- Sv: Strandvlakte en embryoduintjes
- Dd: Droge duinen
- Dvk: Mozaïek, vochtige duinvallei dominant
- Ddk: Mozaïek, droge duinen dominant
- Dv: Vochtige duinen
- Top10vector

VEGWAD Vegetatiekartering 2018

Kaartschaal: 1:5.000
 Auteur: EFTAS / P&T - GB

0 50 100 200 300 Meter

Rijkswaterstaat
 Ministerie van Infrastructuur en Milieu



Haringvlietmonding 2018
Bijlage 04
Vegetatiekaart
11-12 Kwade Hoek



Legenda

- Kw: Kaal water
- Ks: Kaal (droogvallend) slik
- Kz: Kaal zand
- Wb: Brakke watervegetatie
- Kp: Pionierzone kwelder
- Kl: Lage kwelder
- Km: Middelhoge kwelder
- Kn: Nitrofiële vegetatie
- Kh: Hoge kwelder, incl. duinvoet
- Kb: Brakke kwelder
- Sv: Strandvlakte en embryoduintjes
- Dd: Droge duinen
- Dvk: Mozaïek, vochtige duinvallei dominant
- Ddk: Mozaïek, droge duinen dominant
- Dv: Vochtige duinen
- Top10vector

VEGWAD Vegetatiekartering 2018

Kaartschaal: 1:5.000
 Auteur: EFTAS / P&T - GB

0 50 100 200 300 Meter

Rijkswaterstaat
 Ministerie van Infrastructuur en Milieu

Haringvlietmonding 2018

Bijlage 04

Vegetatiekaart

12-12 Gors bij Rozenburg



Legenda

- Kw: Kaal water
- Ks: Kaal (droogvallend) slik
- Kz: Kaal zand
- Wb: Brakke watervegetatie
- Kp: Pionierzone kwelder
- Kl: Lage kwelder
- Km: Middelhoge kwelder
- Kn: Nitrofiële vegetatie
- Kh: Hoge kwelder, incl. duinvoet
- Kb: Brakke kwelder
- Sv: Strandvlakte en embryoduintjes
- Dd: Droge duinen
- Dvk: Mozaïek, vochtige duinvallei dominant
- Ddk: Mozaïek, droge duinen dominant
- Dv: Vochtige duinen
- Top10vector

VEGWAD Vegetatiekartering 2018

Kaartschaal: 1:5.000

Auteur: EFTAS / P&T - GB



0 50 100 200 300 Meter



Rijkswaterstaat
Ministerie van Infrastructuur en Milieu