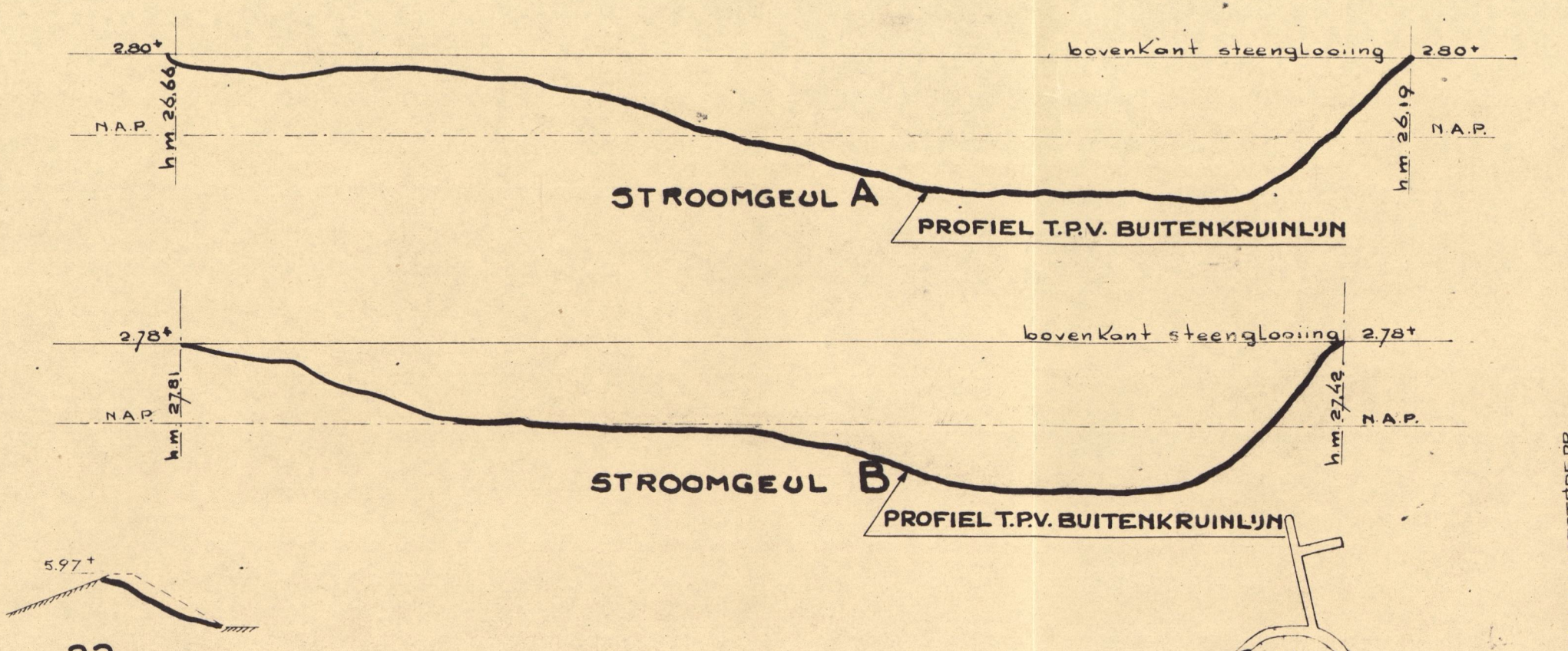
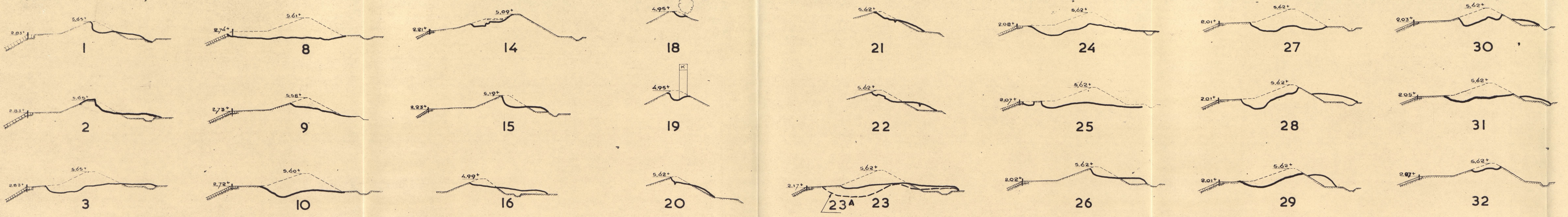


DWARSPROFIELEN. SCHAAL 1 A 500.

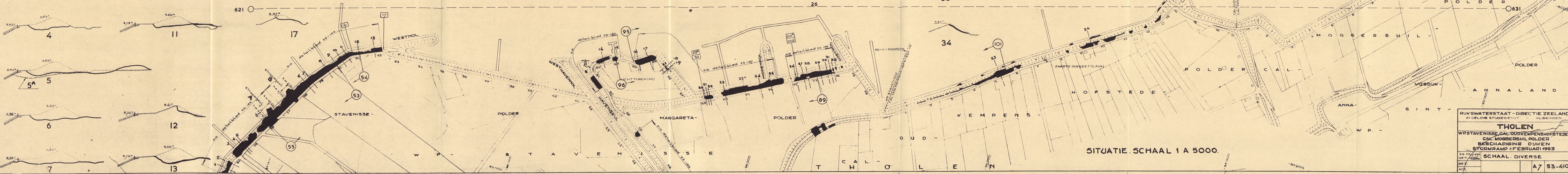
LENGTEPROFIELEN. SCHAAL 1 A 200.

TOELICHTING



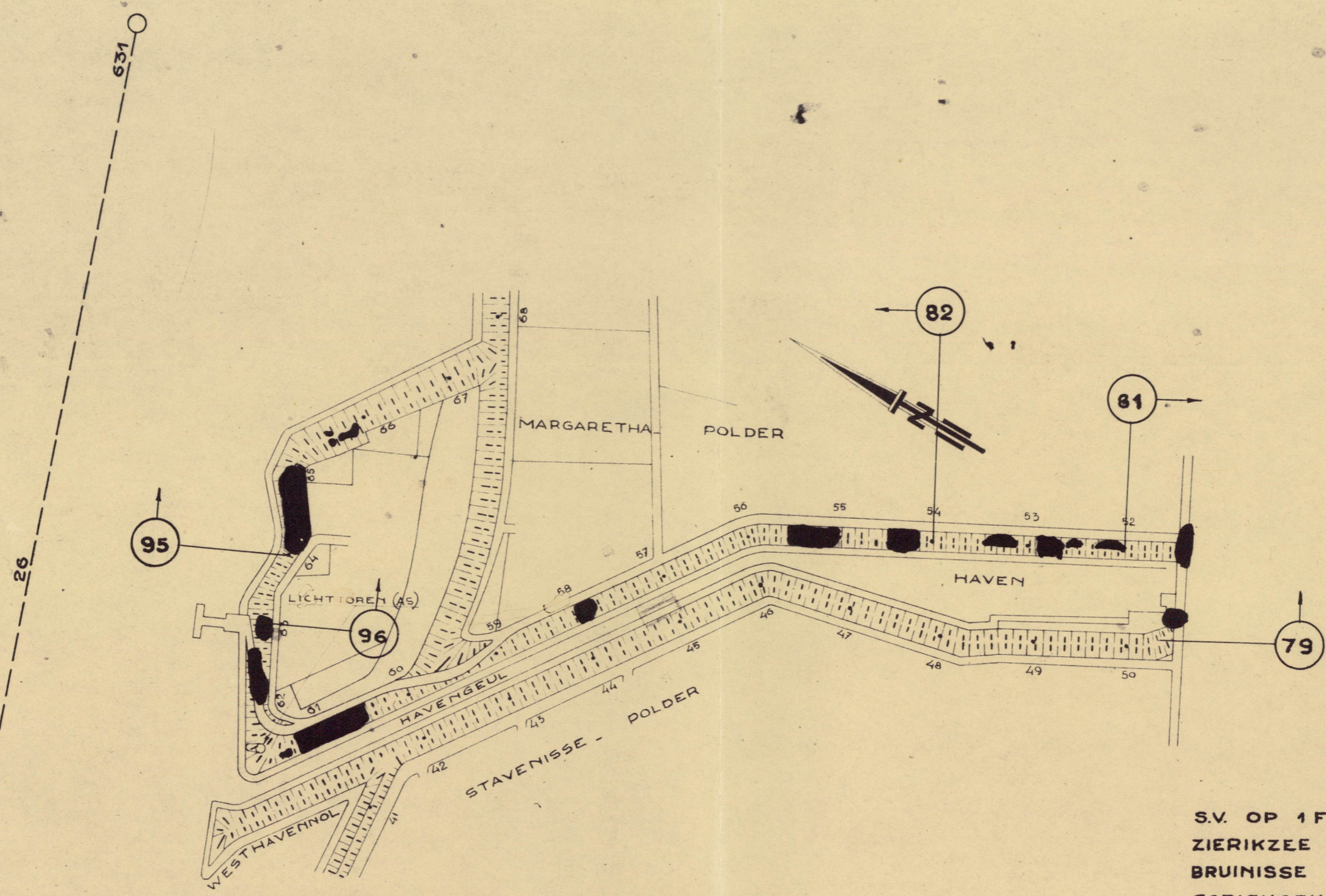
- DUKSBSCHADIGING
- DUKPAAL MET NUMMER
- NUMMER VAN PROFIEL
- PLAATS, RICHTING EN NUMMER VAN GRONDFOTO
- PLAATS EN NUMMER VAN GRONDMONSTER
- RICHTING EN NUMMER VAN LUCHTFOTOSTRIP

S.V. OP 1 FEBRUARI 1953
 ZIERIKZEE: 4.32 m⁺NAP
 BRUINISSE: 4.50 m⁺NAP
 GORISHOEK: 4.70 m⁺NAP

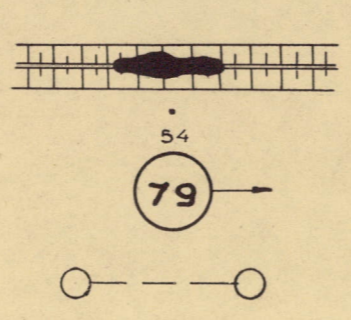


SITUATIE. SCHAAL 1 A 5000.

RUKSWATERSTAAT - DIRECTIE ZEELAND AFDELING STUDIEDIENST - VLISBINGEN	
THOLEN	
WRSTAVENISSE, CAL OUDKEMPENSHOFSTEDEN CAL MOGGERSHIL POLDER BESCHADIGING DUKEN STORMRAMP 1 FEBRUARI 1953	
20 MEI 1953 GET. 1/200	SCHAAL DIVERSE
GEZ. ACC.	A7 53-410



S.V. OP 1 FEBRUARI 1953
 ZIERIKZEE 4.32+ N.A.P
 BRUINISSE 4.50+ N.A.P
 GORISHOEK 4.70+ N.A.P



TOELICHTING
 DIJKSBSCHADIGING
 DIJKPAAL MET NUMMER
 PLAATS, RICHTING EN NUMMER VAN GRONDFOTO
 RICHTING EN NUMMER LUCHTFOTO-STRIP

RIJKSWATERSTAAT-DIRECTIE ZEELAND
 AFDELING STUDIEDIENST - VLISSINGEN

THOLEN

STAVENISSE HAVENDAM.
 BESCHADIGING DIJKEN STORMRAMP
 1 FEBRUARI 1953.

20 AUG. 1953	SCHAAL 1:5000.
GET.: J.L.B.	
GEZ.:	A-2 53 - 411
ACC.:	


S.V. OP 1 FEBRUARI 1953

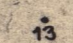
THOLEN: 4.81 + N.A.P.

GORISHOEK: 4.70 + N.A.P.

ZIERIKZEE: 4.32 + N.A.P.

TOELICHTING:

 DIKSBESCHADIGING

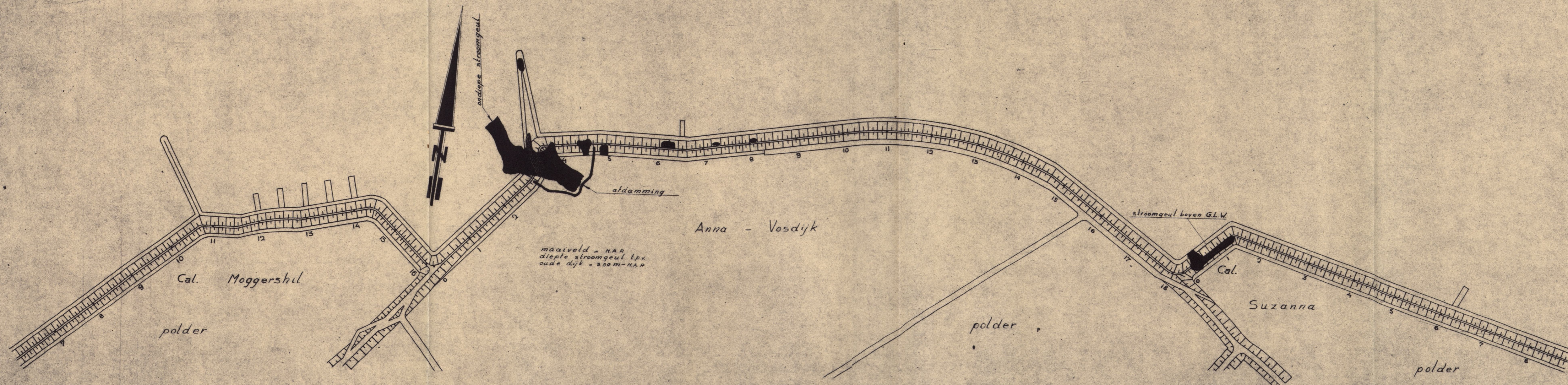
 DIKPAAL MET NUMMER

 RICHTING EN NUMMER VAN LUCHTFOTOSTRIP

621

26

634




maai veld = N.A.P.
diepte stroomgeul t.p.v.
oude dijk = 3.50 m - N.A.P.


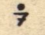
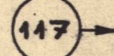
RIJKSWATERSTAAT-DIRECTIE ZEELAND
AFDELING STUDIEDIENST - VLISSINGEN

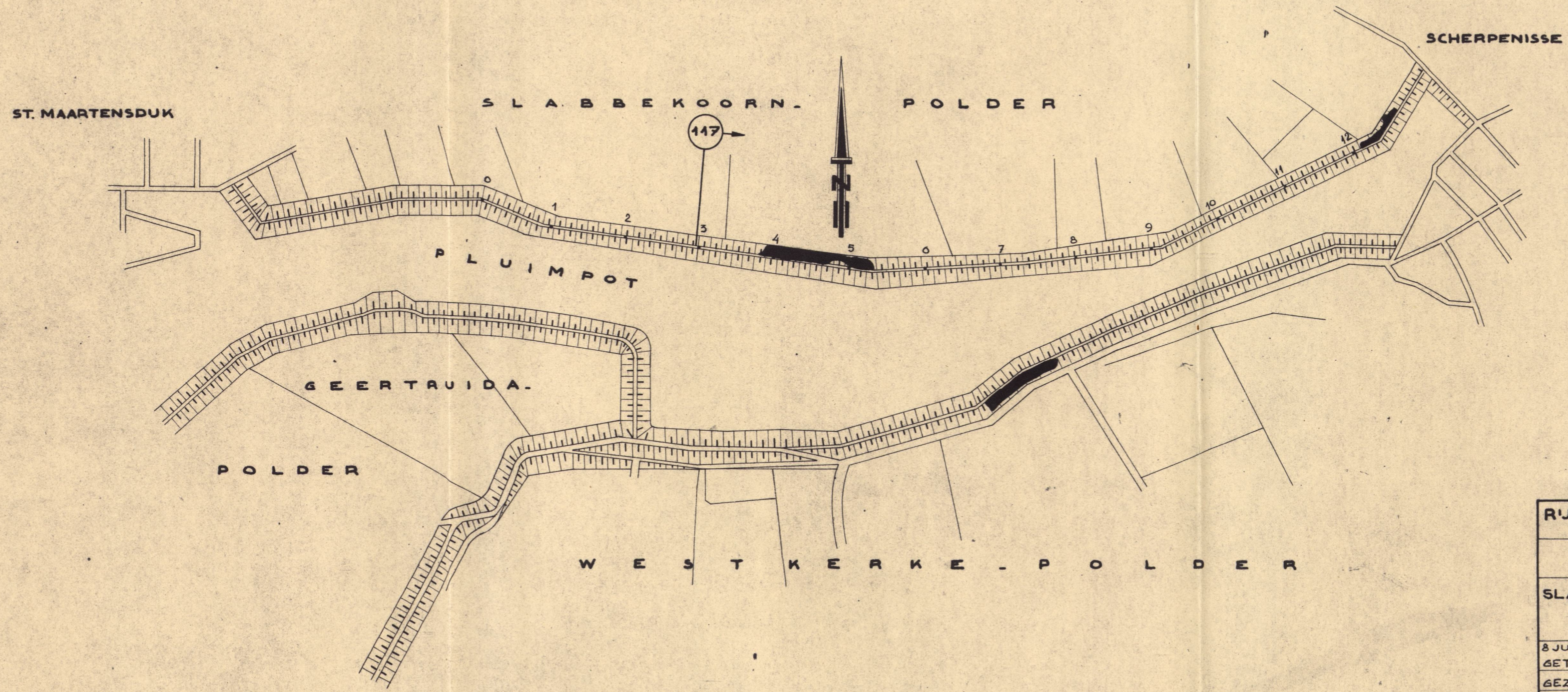
THOLEN

CAL. MOGGERSHIL - ANNA VOSDUK-
(WP. ST. ANNALAND) EN CAL. SUZANNA PR.
BESCHADIGING DIJKEN
STORMRAMP FEBRUARI 1953

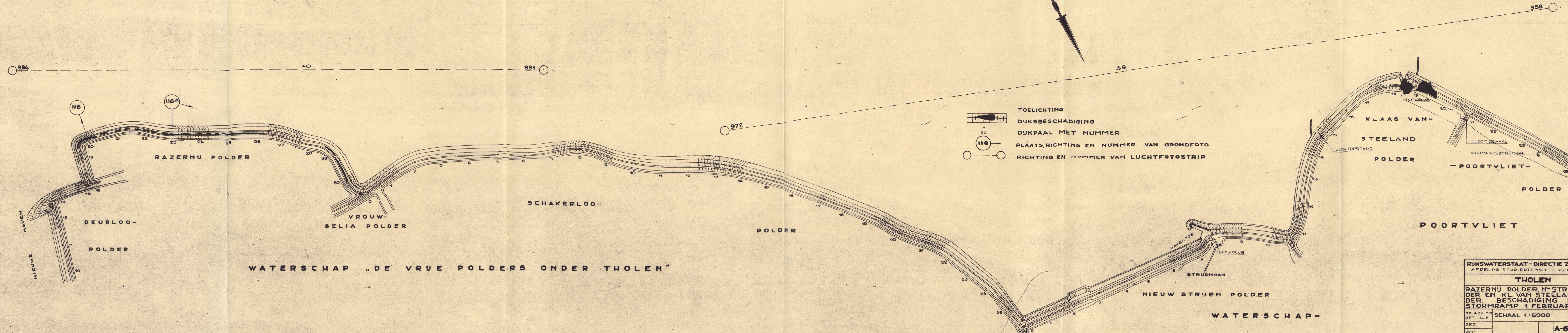
24 JUNI 1953	SCHAAL 1:5000.
GET: 	
GEZ:	
ACC:	A-4 53 - 412

TOELICHTING:

-  DIKSBESCHADIGING
-  DIKPAAL MET NUMMER
-  PLAATS, RICHTING EN NUMMER VAN GRONDFOTO



RIJKSWATERSTAAT, DIRECTIE ZEELAND	
AFDELING STUDIEDIENST, VLISSINGEN	
THOLEN	
SLABBEMOORN PR.-WP.ST.MAARTENSDUK BESCHADIGING DIKEN STORMRAMP FEBRUARI 1953	
8 JULI '53	SCHAAL 1:5000
GET. J.L.B.	
GEZ.	A3 53-413
ACC.	



WATERSCHAP „DE VRUE POLDERS ONDER THOLEN“

WATERSCHAP-

RIJKSWATERSTAAT - DIRECTIE ZEELAND	
AFDELING STUDIEDIENST - VLISSENGEN	
THOLEN	
RAZERNU POLDER, N ^o STRUEN. POLDER EN KL. VAN STEELAND POLDER. BESCHADIGING DIJKEN STORMRAMP 1 FEBRUARI 1953	
20 AUG. 53 GET. H.J.E.	SCHAAL 1:5000
GEZ.	A-6 53-414
ACC.	

THOLEN.

Plaats.	Foto no.	Aanduiding negatief.	Omschrijving.	
Mayepolder	8	MU.1	Aantasting kruin en binnentalud tussen dp. 19-28	
	9	" 2-3	Zandzakkendam bij dp. 28	
	10	" 4-5-6	Beschadiging binnentalud dp. 28-30	
	11	" 7-8	Zandzakkendam in dijkbres tussen dp. 28-30	
	12	" 9-10	Beschadiging binnentalud tussen dp. 23-27	
Oudelandpolder	16	OT.1	Afslag binnentalud tussen dp. 2-5	
	17	" 2	" " " " 1-2	
Noordpolder	20	NT.1	Aantasting buitentalud tussen dp. 19-20	
	21	" 2	" binnentalud en opstelling hevels tussen dp. 17-18	
	22	" 3	Aantasting binnentalud en opstelling hevels tussen dp. 17-18	
	23	" 4	Aanzicht binnenzijde zeedijk tussen dp. 9-17	
	26	" 8	Aantasting kruin en binnentalud tussen dp. 1-5	
	27	" 9	Afschuiving binnentalud tussen dp. 9-10	
	28	" 10	Aantasting kruin en binnentalud bij dp. 17	
	29	" 11	" " " " " " 8	
	Annex Stavenissepolder.	32	AS.3-4	Afslag binnentalud tussen dp. 19-20
		33	" 5	Beschadiging binnentalud " " 13-14
34		" 6	" " " " 13-18	
35		" 7	" dijkskruin en talud bij dp. 17	
36		" 8-9	" dijklichaam tussen dp. 13-14	
37		" 10	Dijkbres bij dp. 13	
39		" 13	Beschadiging dijklichaam tussen dp. 1-9	
41		" 16	Dijkbres " " 6-7	
42		" 17-18	Aantasting binnenbeloop bij " 0	
43		" 19-20	" buitenbeloop-kruin-binnenbeloop tussen dp. 2-6	
Stavenissepolder	53	St.7-8	Beschadiging dijklichaam tussen dp. 28-30	
	54	" 9-10	" " en vernielde bunkers tussen dp. 29-31	
	55	" 11-12-13	Beschadiging dijklichaam tussen dp. 26-27	
	56	" 14	Beschadiging dijklichaam tussen dp. 23-26	
	57	" 15	" " " " 17-22	
	58	" 16-17	" " " " 15-17	

THOLEN.

Plaats	Foto no.	Aanduiding negatief.	Omschrijving.
Stavenissepolder	59	St.18-19-20	Beschadiging dijklichaam tussen dp.15-17
	62	" 25	Afslag binnentalud en kruin " " 13-14
	63	" 26-27	Afschuiving binnentalud tussen dp. 14-15
	77	" 57	Beschadiging "de Muralt" muur
Stavenisse-Havendijk	79	HT.2-3	Doorbraak coupure haven Stavenisse tussen dp. 50-51
	81	" 6-7	Doorbraak havendijk tussen dp.51-52
	82	" 8-9	Beschadiging Oostelijke havendijk tussen dp. 54-55
Margarethapolder	89	MT.7-8	Beschadiging kruin en taluds tussen dp.72-74
	95	" 17-18	Afschuiving " " talud " " 64-65
	96	" 19	" " " " " " 63-64
Oud Kempenshofstedepolder.	101	KT.1-2	Beschadiging kruin en binnenbeloop tussen dp.0-6.
Slabbekoornpolder	117	SK.1.	Aantasting kruin bij dijkpaal 3
Razernijpolder	118	RT.1	Beschadiging "de Muralt" muur bij dp.20
	118 ^A	" 2	" " " " " 23

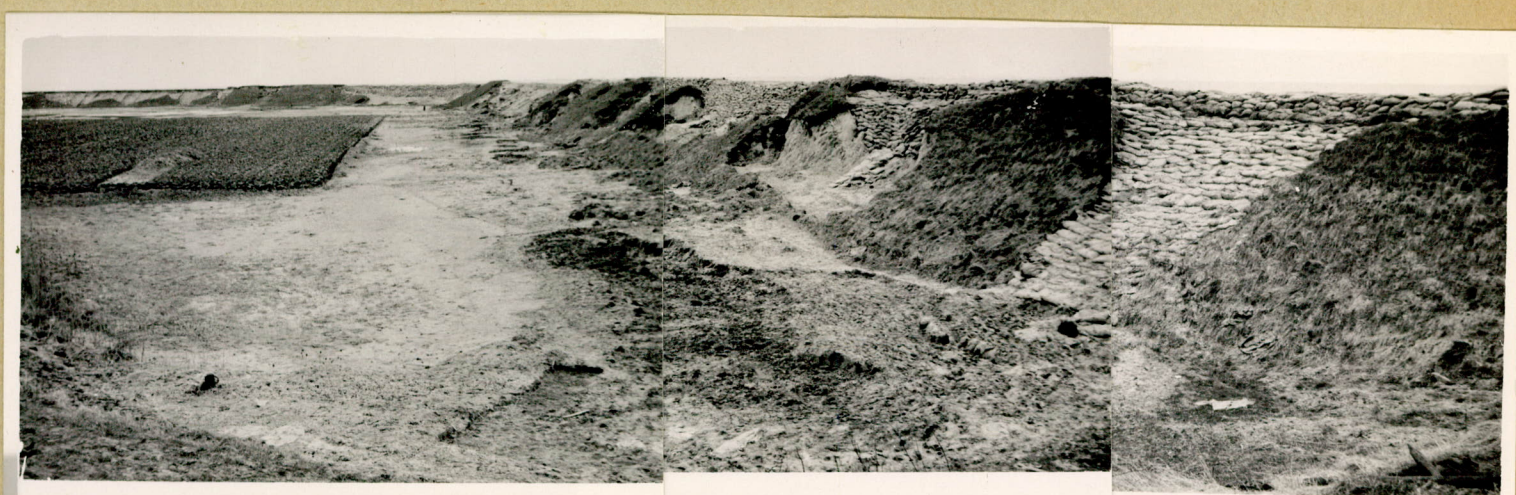
THOLEN
MUYE POLDER



8 - MU.1



9 - MU.2-3



10 - MU.4-5-6



11 - MU.7-8

THOLEN
MUYE —, OUDELAND —
EN NOORDPOLDER



12 — MU.9-10



16 — OT.1



17 — OT.2



20 — NT.1



21 — NT.2

THOLEN
NOORD-EN
ANNEX STAVENISSE POLDER



22 - NT.3



23 - NT.4



26 - NT.8



27 - NT.9



28 - NT.10



29 - NT.11



32 - AS.3-4

THOLEN
ANNEX STAVENISSE POLDER



33 - AS.5



34 - AS.6



35 - AS.7



36 - AS.8-9



37 - AS.10

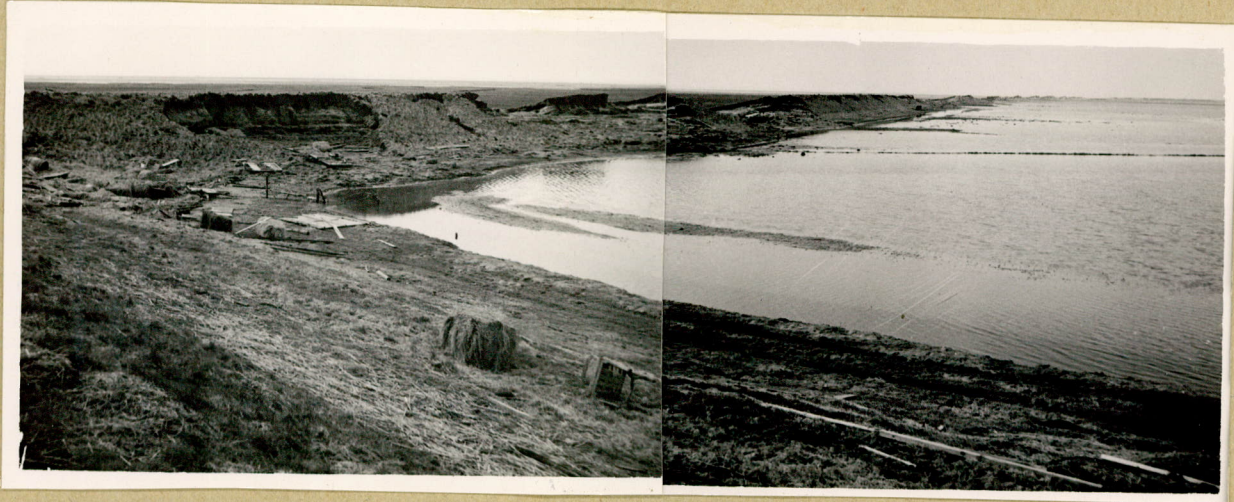


39 - AS.13

THOLEN
ANNEX STAVENISSE-
EN STAVENISSE POLDER



41 - AS.16



42 - AS.17-18

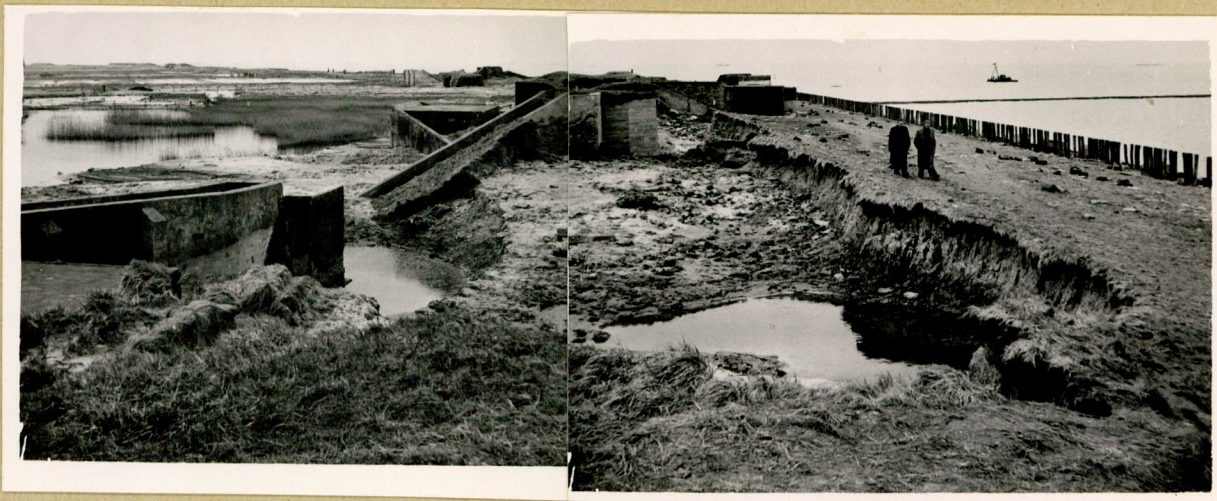


43 - AS.19-20



53 - ST.7-8

THOLEN
STAVENISSE POLDER



54 - ST. 9-10



55 - ST. 11-12-13



56 - ST. 14



57 - ST. 15



58 - ST. 16-17