

<u>Zuid-Beveland.</u>			
Plaats.	Foto- no.	Aanduiding negatief.	Omschrijving.
Ellewoutsdijk	1	EL. 1	Gat bij Zweemersdam tussen dp. 10-12
	2	" 2	" " " " 10-12
	8	" 8	Dijkbres " " 15-17
	12	" 12	Afschuiving Everingse binnendijk
	13	" 13	Bres in " "
	14	" 14	" " " " bij Scheldedijk dp.22
	16	" 16	Uitwateringsluis tussen dp. 44-45
	17	" 17	Beschadiging binnenbeloop tussen dp. 47-50
	18	" 18	" " " " 47-48
	19	" 19	Afdruk smalspoorbeels in dijklichaam bij dp.48
	20	" 20	Beschadiging kruin- betonmuur en talud " " 48
	21	" 21	" " " " " " 48
	22	" 22	Weggeslagen betonmuur " " 48
	23	" 23	Beschadiging kruin en binnentalud tussen " 49-50
	24	" 24	Afdruk smalspoorbeels in dijkslichaam bij " 49
	25	" 25	Afschuiving en beschadiging binnentalud tussen dp. 49-50
	26	" 26	Afschuiving en beschadiging binnentalud tussen dp. 49-50
	27	" 27	Afschuiving en beschadiging binnentalud tussen dp. 60-61
	28	" 28	Afschuiving en beschadiging binnentalud tussen dp. 61-62
	29	" 29	Afschuiving en beschadiging binnentalud tussen dp. 61-62
	30	" 30	Afschuiving en beschadiging binnentalud bij dp.61
	31	" 31	Overzicht binnenbeloop tussen dp. 69-65
	32	" 32	" " " " 68-70
	33	" 33	Beschadiging " " " 69-70
	34	" 34	" " " " 74-72
	35	" 35	" " " " 74-75
	36	" 36	" " " " 74-76
	37	" 37	Overzicht " " " 81-75
	38	" 38	" " " " 81-87

<u>Zuid-Beveland.</u>			
Plaats.	Foto- no.	Aanduiding negatief.	Omschrijving.
Baarland.	42	B. 3	Afschuiving tussen dp. 3 en 4
	43	" 4	" " " 3 en 4
	44	" 5	" " " 3 en 4
	45	" 6	" " " 4 en 5
	46	" 7	Ontgronding en afschuiving tussen dp. 4 en 5
	47	" 8	" " " bij dp. 5
	48	" 9	" " " tussen dp. 5 en 6
	49	" 10	Afschuiving bij dp. 6
	50	" 11	Ontgronding en afschuiving bij dp. 10
	51	" 12	Afschuiving tussen de dp. 10 en 11
	52	" 13	Ontgronding en afschuiving tussen dp. 10 en 11
	53	" 14	" bij dp. 13
	54	" 15	Afschuiving tussen de dp. 14 en 15
	55	" 16	" " " " 14 en 15
	56	" 17	" aan"de Kuip" tussen dp. 19 en 20
	57	" 18	" " " " " 20 en 21
	62	" 23	Afschuiving en ged. doorbraak bij dp.22 Noordwaarts
	63	" 24	Hevel op voorl. voorziening in doorbraak bij dp. 22 Zuidwaarts.
	66	" 27	Afschuiving bij dp. 26 (lichtwachterswoning)
	71	" 32	" tussen dp. 28 en 29
	83	" 44	" en doorbraak tussen dp. 30-31
	84	" 45	Doorbraak bij dp. 31
	85	" 46	" tussen dp. 31 en 32
	86	" 47	" " " 31 en 32
	87	" 48	" " " 31 en 32
	88	" 49	" " " 31 en 32
	89	" 50	" " " 32 en 33
	90	" 51	" " " 32 en 33
	91	" 52	" " " 33 en 34
	94	" 55	Afschuiving " " 33 en 34
95	" 56	Doorbraak " " 34 en 35	
96	" 57	Afschuiving bij dp. 35	
97	" 58	Doorbraak tussen dp. 35 en 36	
98	" 59	Afschuiving " " 36 en 37	
99	" 60	" bij dp. 37	
100	" 61	Doorbraak tussen dp. 42 en 44 (van dp.42 West- waarts)	

Zuid-Beveland.

Plaats.	Foto- no.	Aanduiding negatief.	Omschrijving.
Waterschap Kruiningen.	170	KNQ. 1	Oostelijke Havendijk bressen in de zeedijk en be- schadiging van het binnenbeloop.
	170 ^A	KNQ. 2	idem
	171	KNP.11	Bressen in de zeedijk tussen dp. 30-31
	143	KN. 18	Beschadiging zeedijk " " 36-38
	144	" 19	" " " " 42-43
Zimmerman- polder	481	Z. 8	Bres in zeedijk bij dijkpaal 39
	482	" 9	" " " " " 39
	485	" 12	" " " tussen dp. 40-43
	486	" 13	" " " " " 40-43
	488	" 15	" " " " " 42-43
	494	" 21	" " " bij " 44
	Reigersbergsche- polder	497	R. 5
498		" 6	" " " " " 13
499		" 7	" " " " " 14
500		" 8	" " " " " 14
501		" 9	Afslag binnentalud en beschadiging "de Muralt" dp. 14-15 -
502		" 10	idem
503		" 11	Dijkbres tussen dp. 15-16
507		" 15	Beschadiging tussen dp. 19-21
508		" 16	" " " 19-21
509		" 17	Dijkbres en maken perskade tussen dp. 19-21
510		" 18	Afslag binnentalud tussen dp. 22-26
511		" 19	" " " " 22-26
513		" 21	Aantasting binnenbeloop tussen dp. 29-32
514		" 22	" " " " 29-32
531		"	Beschadiging binnentalud bij Westhof dp. 36
532	"	" " " " " 36	
533	"	Afschuiving " nabij Derde weg dp. 42	

ZUID BEVELAND
WP. ELLEWOUTSDUK



1-EL.1



2-EL.2



8-EL.8



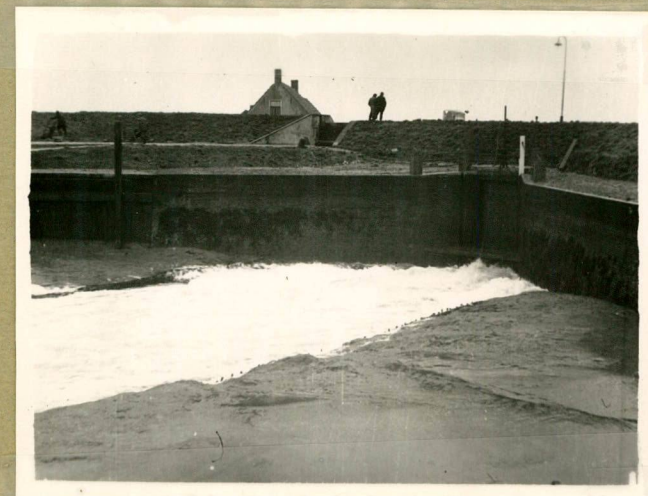
12-EL.12



13-EL.13



14-EL.14



16-EL.16



17-EL.17

ZUID BEVELAND

WP. ELLEWOUTSDJK



18 - EL.18



19 - EL.19



20 - EL.20



21 - EL.21



22 - EL.22



23 - EL.23

ZUID BEVELAND

WP. ELLEWOUTSDUK



24 - EL.24



25 - EL.25



26 - EL.26



27 - EL.27



28 - EL.28



29 - EL.29



30 - EL.30



31 - EL.31

ZUID BEVELAND

WP. ELLEWOUTSDUK



32 - EL. 32



33 - EL. 33



34 - EL. 34



35 - EL. 35



36 - EL. 36



37 - EL. 37

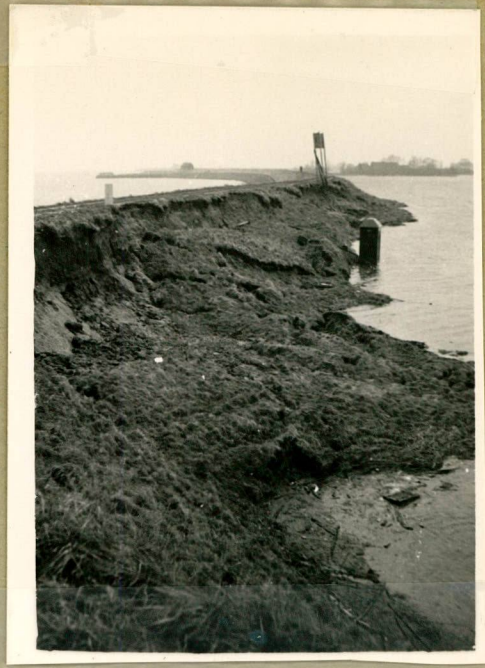


38 - EL. 38

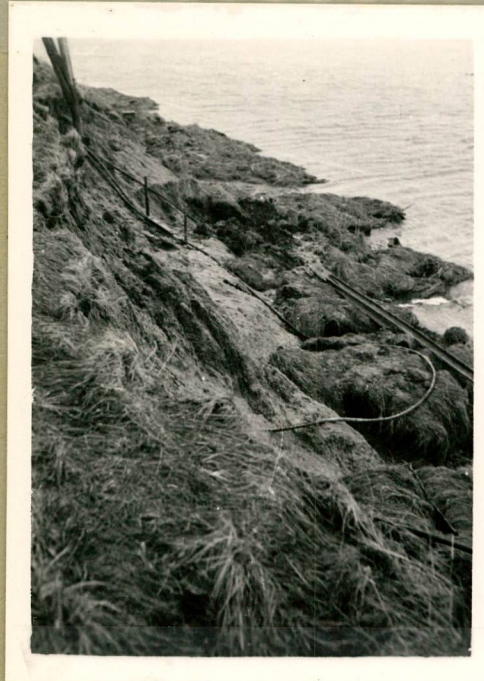
ZUID BEVELAND
WP. BAARLAND



42-B.3



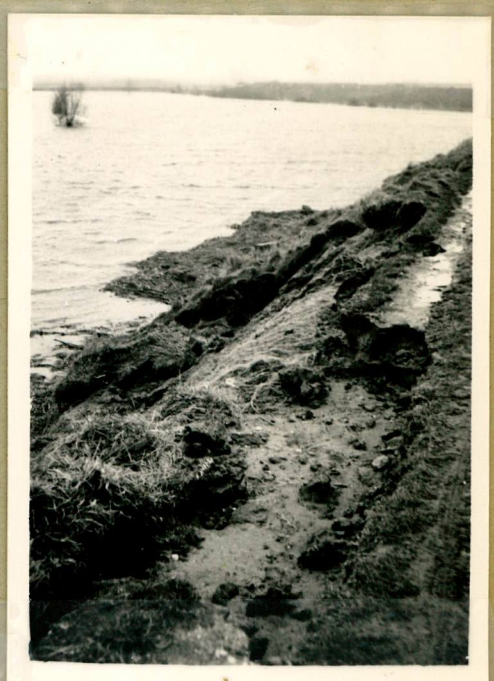
43-B.4



44-B.5



45-B.6



46-B.7



47-B.8



48-B.9



49-B.10

ZUID BEVELAND
WP. BAARLAND



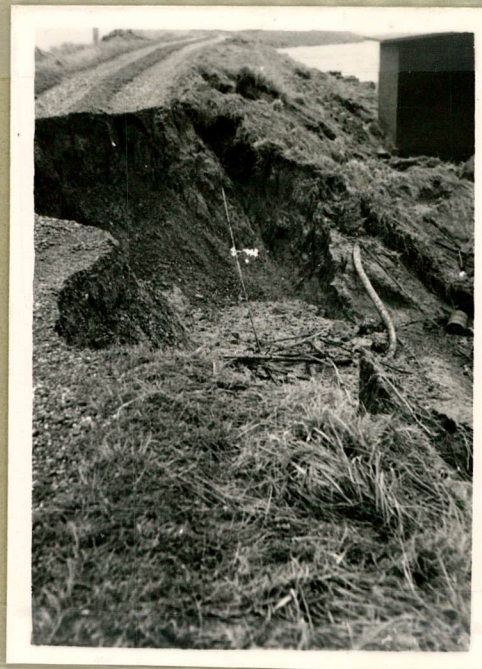
50 - B.11



51 - B.12



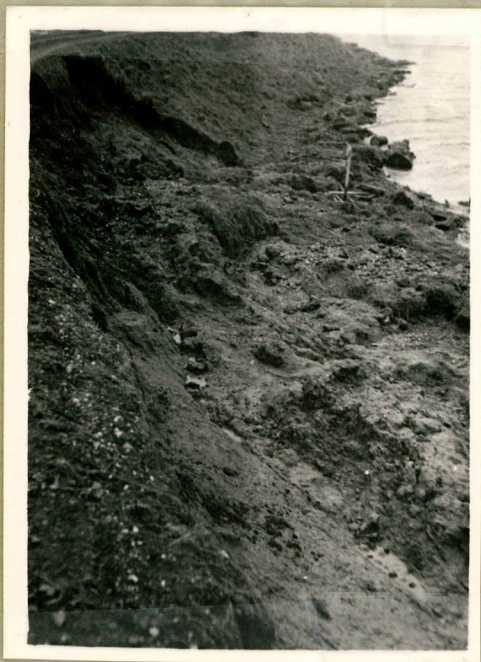
52 - B.13



53 - B.14



54 - B.15



55 - B.16



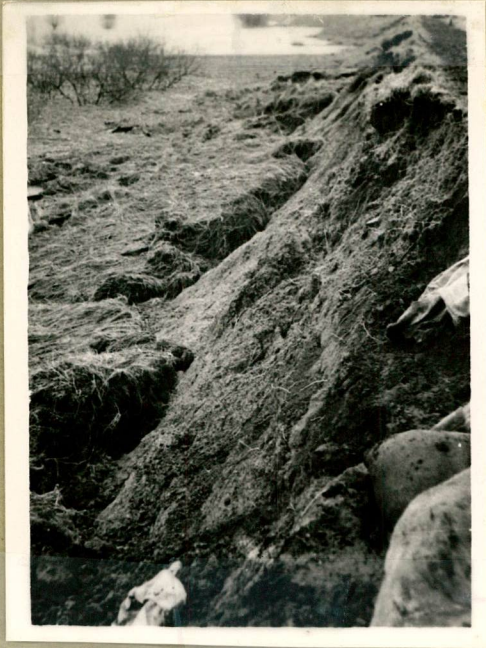
56 - B.17



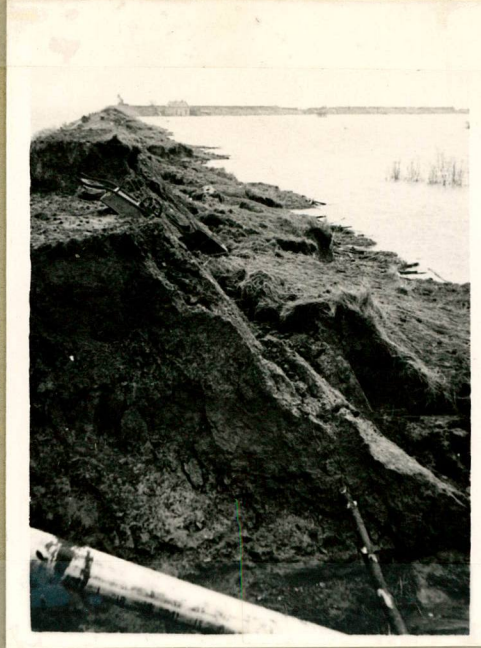
57 - B.18

ZUID BEVELAND

WP. BAARLAND



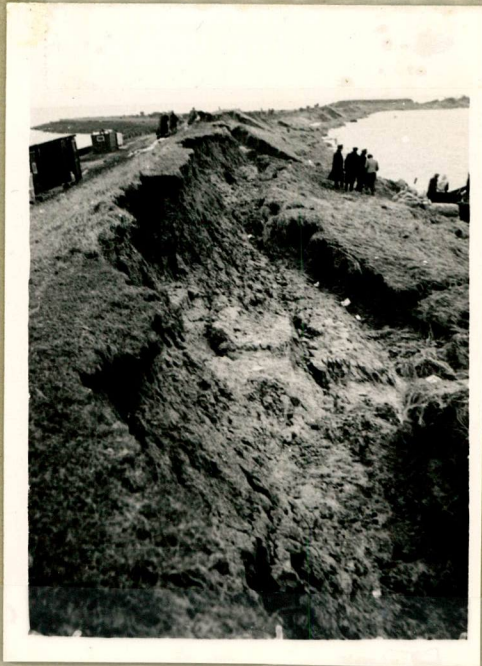
62 - B.23



63 - B.24



66 - B.27



71 - B.32



83 - B.44



84 - B.45



85 - B.46

ZUID BEVELAND
WP. BAARLAND



86 - B.47



87 - B.48



88 - B.49



89 - B.50



90 - B.51



91 - B.52



94 - B.55



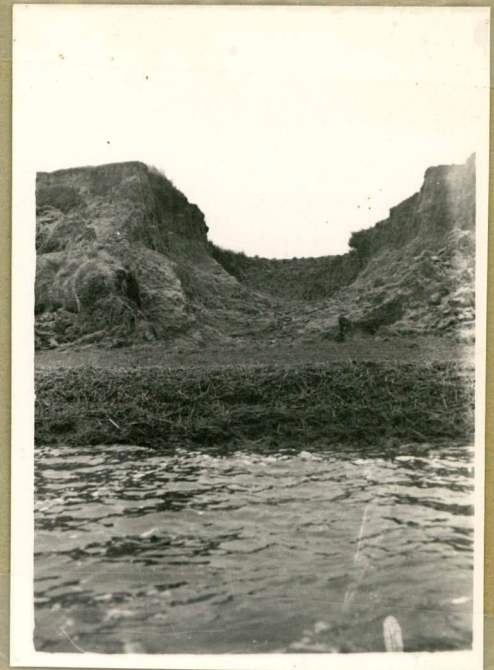
95 - B.56

ZUID BEVELAND

WP. BAARLAND



96 - B.57



97 - B.58



98 - B.59



99 - B.60



100 - B.61

ZUID BEVELAND

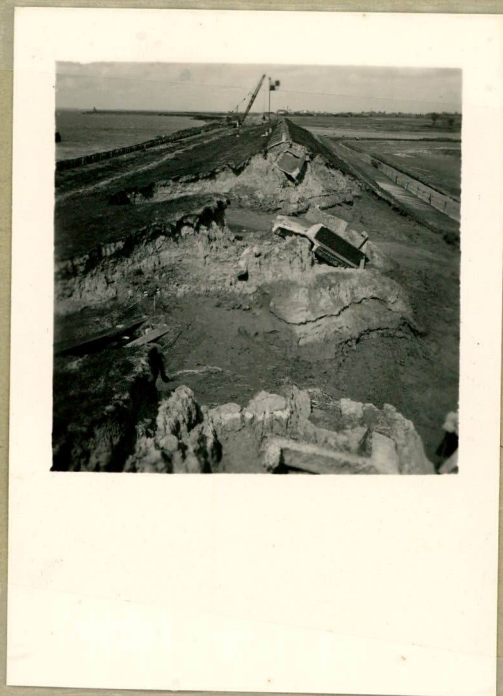
WP.KRUININGEN



170-KNQ.1



170^A-KNQ.2



171-KNP.11



143-KN.18



144-KN.19

ZUID BEVELAND
ZIMMERMAN POLDER



481 - Z.8



482 - Z.9



485 - Z.12



486 - Z.13



488 - Z.15



494 - Z.21

ZUID BEVELAND
REIGERSBERGSCH E POLDER



497-R.5



498-R.6



499-R.7



500-R.8



501-R.9



502-R.10



503-R.11



507-R.15

ZUID BEVELAND
REIGERSBURGSCHER POLDER



508 - R.16



509 - R.17



510 - R.18



511 - R.19

ZUID BEVELAND
REIGERSBERGSCHE POLDER



513 - R.21



514 - R.22



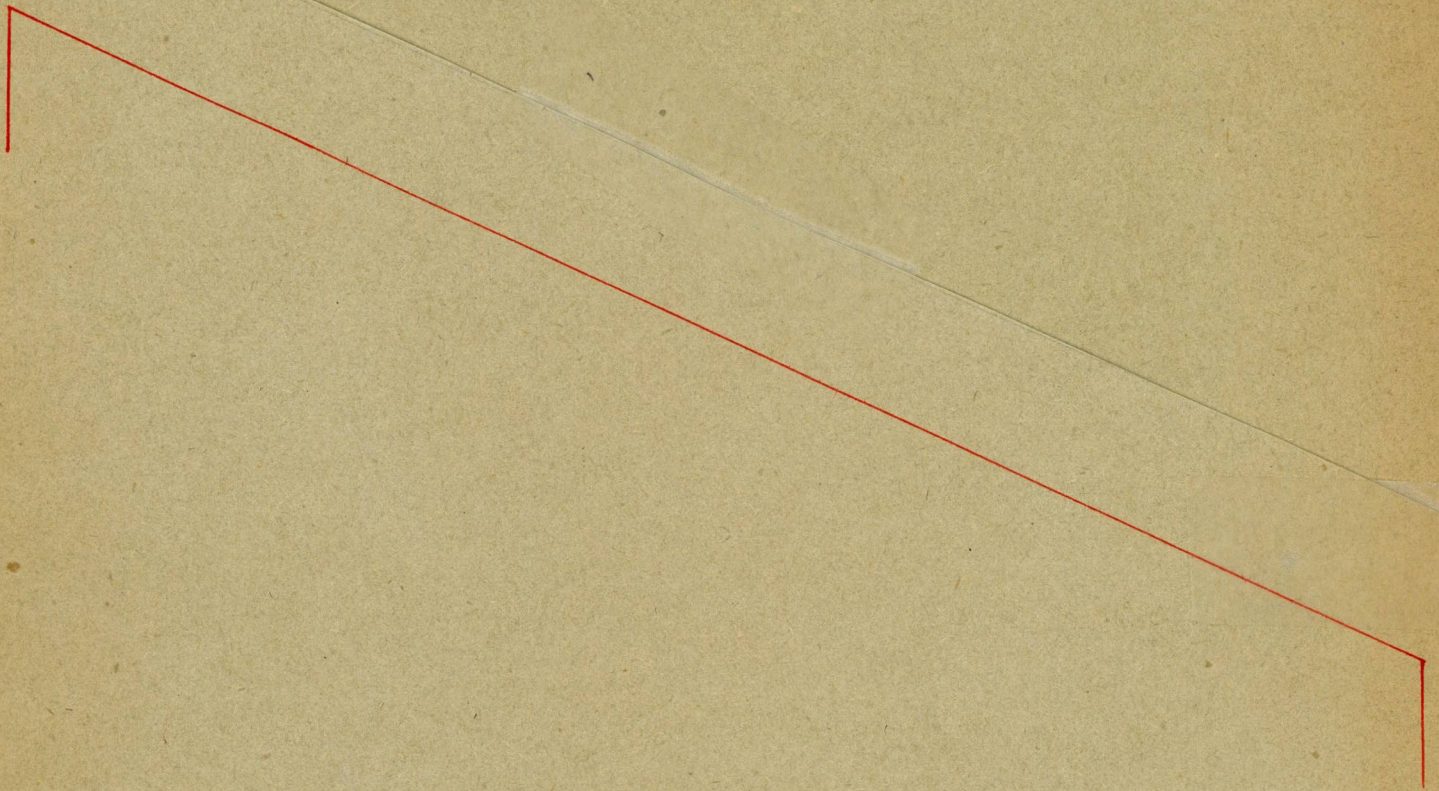
531 - R.



532 - R.



533 - R.



VOLG NR.	PLAATSBEPAALING			AARD VAN HET MONSTER		
	POLDER OF WATERSCHAP	DIJK-PAAL	PLAATS IN HET DIJKSLICHAAM	PERC. AFSL. DELEN	BESCHRIJVING	
			DIEPTE	BEKLEDING OF KERN		
31 ^A	Reijersbergse polder	12		Bekleding	64	Lichtgrijze zware klei. Enkele grove kluiten. matig veel schelpresten. Roestvlekjes in de kluiten. Structuur matig tot vrij goed.
31 ^B	"	12	1.20m - kr.	Kern	72	Iets bruinachtig licht grijze zware taaië klei; vrij veel roest; sporen schelpresten.
32 ^A	"	17		Bekleding	25	Donkergrijze humeuze zavel; fijnkluitigerig. Vrij veel schelpresten en vrij veel plantenwortels. Zeer goede structuur.
32 ^B	"	17	2.00m - kr.	Kern	18	Iets grijsachtige lichtbruine lichte zavel. Enkele roestvlekjes. Sporen schelpresten. Fijnkluitigerig.
33 ^A	"	20		Bekleding	68	Grijze zware klei. Enkele schelpresten. Enkele kleine roestvlekjes; enkele iets dichte grove kluiten, rest fijnkluitigerig, structuur matig tot vrij goed.
33 ^B	"	20	2.50m - kr.	Kern	44	Bruinachtig, lichtgrijze lichte klei; matig veel schelpen; veel roest; grofkluitigerig
34 ^A	"	25		Bekleding	24	Donkergrijze humeuze lichte zavel. Enkele grove kluiten; rest fijnkruimelig. Veel plantenwortels; sporen schelpresten. Structuur vrij goed.
34 ^B	"	25	1.75m - kr.	Kern	21	Iets grijsachtig, lichtbruine lichte zavel (slibh.zand) gemengd met enkele kluitjes zwaarder materiaal; veel roest. Vrij veel schelpresten; enkele grove kluiten, rest tamelijk fijn.
35 ^A	"	28		Bekleding	65	Grijze zware klei; enkele grove kluiten; rest fijnkluitigerig. Vrij veel roest. Vrij veel plantenwortels. Enkele schelpresten. Structuur matig tot vrij goed.
35 ^B	"	28	1.55m - kr.	Kern	19	Bruinachtig lichtgrijze lichte zavel, vrij veel roestvlekjes. Enkele schelpresten; fijnkluitigerig.
36 ^A	"	32		Bekleding	57	Grijze zware klei. Enkele roestvlekjes. Enkele grove kluiten; rest fijnkluitigerig. Matig veel plantenwortels. Structuur zeer matig.
36 ^B	"	32	2.30m - kr.	Kern	18	Lichtgrijze lichte zavel; enkele grove kluiten met roest vlekken; rest fijnkruimelig; vrij veel schelpresten.
37 ^A	"	36		Bekleding	46	Grijze humeuze zware klei. Enkele grove kluiten; rest fijn kruimelig; matig veel plantenwortels. Sporen schelpresten; structuur matig.
37 ^B	"	36	1.15m - kr.	Kern	41	Bruinachtig licht grijze lichte klei. Zeer veel roest; enkele grove kluiten; rest fijnkruimelig. Sporen schelpresten.
38 ^A	"	40		Bekleding	66	Grofkluitigerige zware klei; vrij veel roest. Enkele plantenwortels, sporen schelpresten; Zeer slechte structuur.
38 ^B	"	40	1.00m - kr.	Kern	60	Iets bruinachtig lichtgrijze zware klei; vrij veel roest. Grof kluitigerig; sporen schelpresten.
39 ^A	"	44		Bekleding	52	Grijze zware klei; enkele roestvlekjes. Matig veel plantenwortels.; enkele schelpresten; fijnkluitigerig. Structuur slecht.
39 ^B	"	44		Kern	61	Bruin grijze zware klei, zeer veel roest. Vrij veel schelpresten; enkele grove kluiten; rest fijnkluitigerig.
40 ^A	"	48		Bekleding	64	Grijze zware klei; grove kluiten met veel roest. Sporen schelpresten; enkele plantenwortels. Structuur slecht.
40 ^B	"	48	1.25m - kr.	Kern	68	Donkergrijze zware klei. Enkele roestvlekken. Zeer grove kluiten. Sporen schelpresten.

Vervolg zie blad 2.

VOLG NR.	PLAATSBEPAALING			AARD VAN HET MONSTER		
	POLDER OF WATERSCHAP	DIJK-PAAL	PLAATS IN HET DIJKSLICHAAM DIEPTE BEKLEDING OF KERN	PERC. AFSL. DELEN	BESCHRIJVING	
81 ^A	Baarland polder	14 ⁵⁰		Bekleding	19	Donkergrijze humushoudende lichte zavel; fijnkluitigerig. Zeer veel wortelresten; enkele schelpresten. Structuur vrij goed.
81 ^B	"	14 ⁵⁰	2.00m - kr.	Kern	30	Donkergrijze humeuze zavel; tamelijk grofkluitigerig. Enkele schelpresten; vrij veel roest. Gemengd met kluiten; zwart bruin veen.
82 ^A	Zuidpolder van Baarland	42 ¹⁰		Bekleding	69	Grijze humushoudende zware klei; vrij veel wortels. Enkele grove kluiten; rest fijnkluitigerig. Sporen schelpresten; structuur matig.
82 ^B	"	42 ¹⁰	2.00m - kr.	Kern	65	Grijze zware taaië klei; zeer veel roest. Veel schelpresten; zeer grofkluitigerig
83 ^A	Everingen polder	10		Bekleding	60	Donkergrijze humushoudende zware klei; vrij veel wortelresten. Enkele kleine kluiten; rest mooi kruimelig. Sporen schelpresten; structuur goed.
83 ^B	"	10	2.00m - kr.	Kern	63	Grijze humushoudende zware klei; vrij veel wortelresten. Grofkluitigerig; sporen schelpresten; structuur vrij slecht.
84 ^A	Ellewoutsdijkpolder	60 ⁷⁰		Bekleding	47	Donkergrijze humeuze klei; vrij veel wortelresten. Grofkluitigerig, sporen schelpresten; structuur vrij slecht.
84 ^B	"	60 ⁷⁰		Kern	50	Donkergrijze humeuze fijnkluitigerige klei; gemengd met enkele kluiten bruin veen; vrij veel roest.
85 ^A	"	83		Bekleding	41	Donkergrijze humushoudende fijnkluitigerige lichte klei. Vrij veel wortelresten; iets roest; sporen schelpresten. Structuur goed.
85 ^B	"	83	1.50m - kr.	Kern	49	Grijze klei; fijnkruimelig. Enkele wortelresten; sporen schelpresten. In het monster vrij veel steentjes.
88 ^A	Zuid Vliet polder	2 ⁷⁵		Bekleding	44	Grijze fijnkluitigerige klei; Enkele schelpresten; vrij veel plantenwortels; iets roest. Structuur matig tot vrij goed.
88 ^B	"	2 ⁷⁵		Kern	12	Iets bruinachtig lichtgrijs slibhoudend zand. Enkele kleine kluitjes; rest zeer fijn. Enkele plantenwortels.
89 ^A	Sabbinge polder	11 ⁶⁰		Bekleding	54	Donkergrijze humushoudende, tamelijk grofkluitigerige zware klei. Veel plantenwortels; enkele schelpresten; iets roest. Structuur zeer matig(kluiten te dicht)
89 ^B	"	11 ⁶⁰		Kern	43	Bruin grijze lichte klei; grofkluitigerig. Zeer veel roest.