

ZEEUWSCH VLAANDEREN

KLEINE MOLEN-, PERK- EN NUS POLDER



2-KM.2



3-KM.3



8-P.8



12-NS.12



13-NS.13



14-NS.14



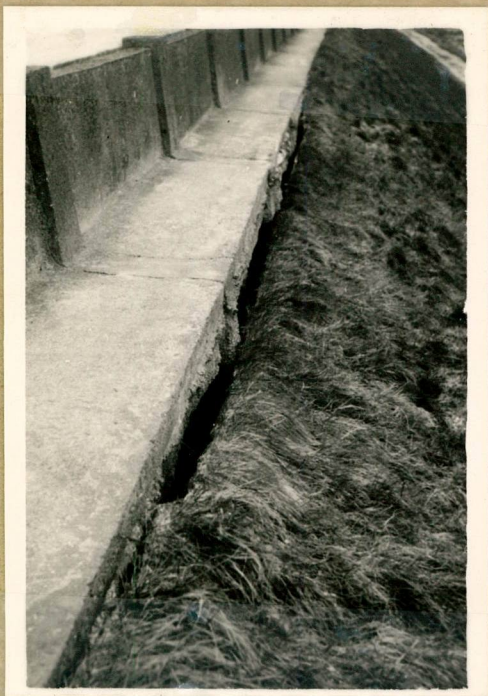
15-NS.15



16-NS.16

ZEEUWSCH VLAANDEREN

NJS - , NIEUW OTHENE -
EN NIEUW NEUZEN POLDER



17 - NS.17



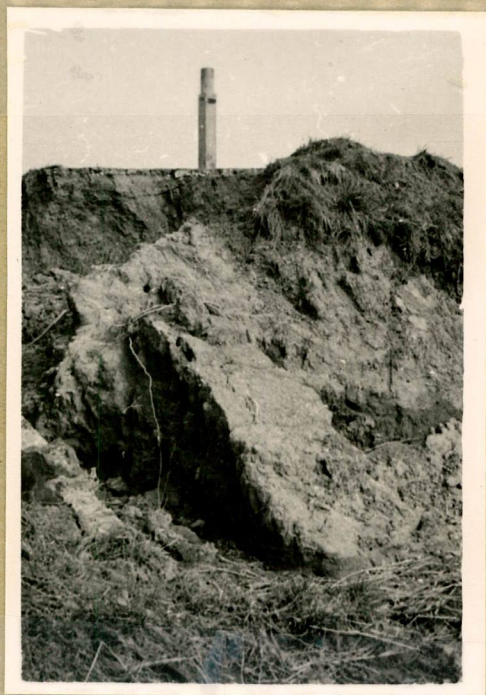
18 - NS.18



24 - NO.24



31 - NN.31



32 - NN.32



34 - NN.34



37 - NN.37

ZEEUWSCH VLAANDEREN

EENDRACHT DR., WP. DE VER. PRS. V. OSSENISSE
EN WP. STOPPELDIJK C.A.



69 - E.69



70 - E.70



74 - OS.74



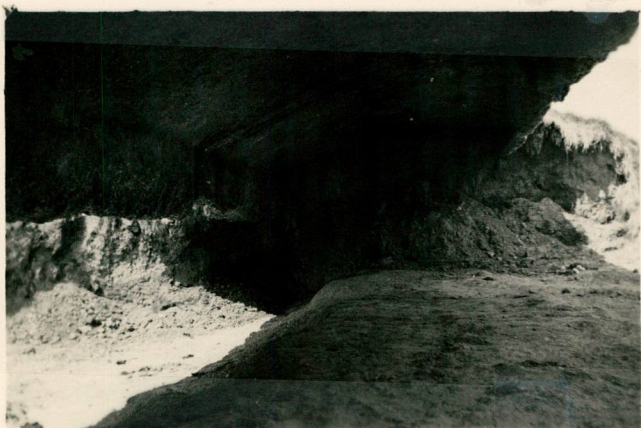
75 - OS.75



76 - OS.76



77 - OS.77



78 - OS.78



82 - S.82

ZEEUWSCH VLAANDEREN

WP.STOPPELDIJK C.A.



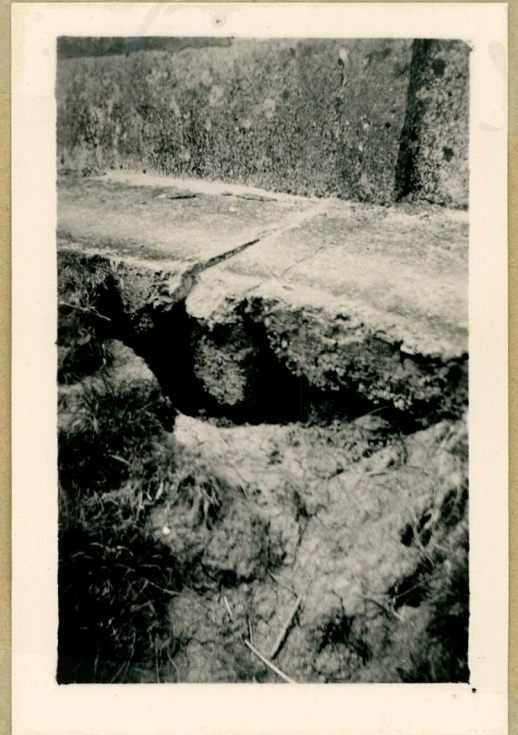
84 - 5.84



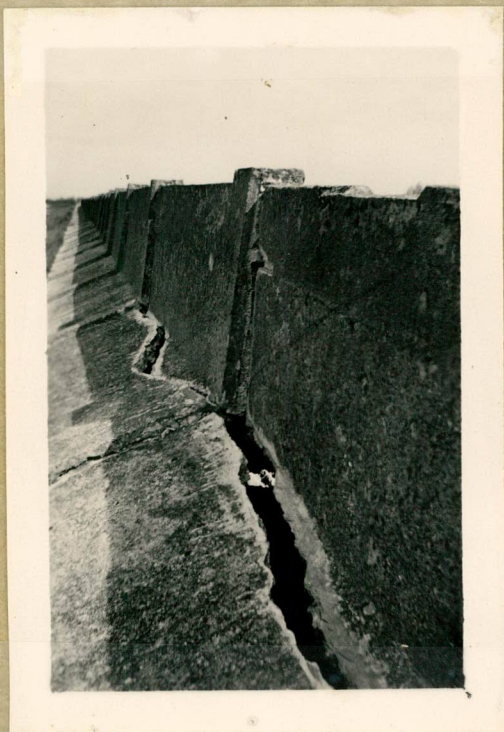
85 - 5.85



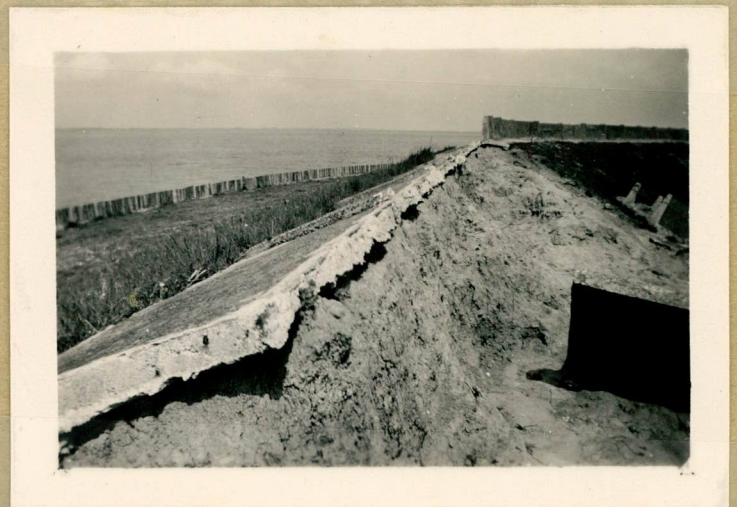
86 - 5.86



87 - 5.87



88 - 5.88



90 - 5.90

ZEEUWSCH VLAANDEREN

WP. STOPPELDIJK C.A., HOOFDPLAAT POLDER EN
V.M.W.P. GROEDE EN BAANST (WP. HET VRJIE VAN SLUIS)



91 - S.91



92 - S.92



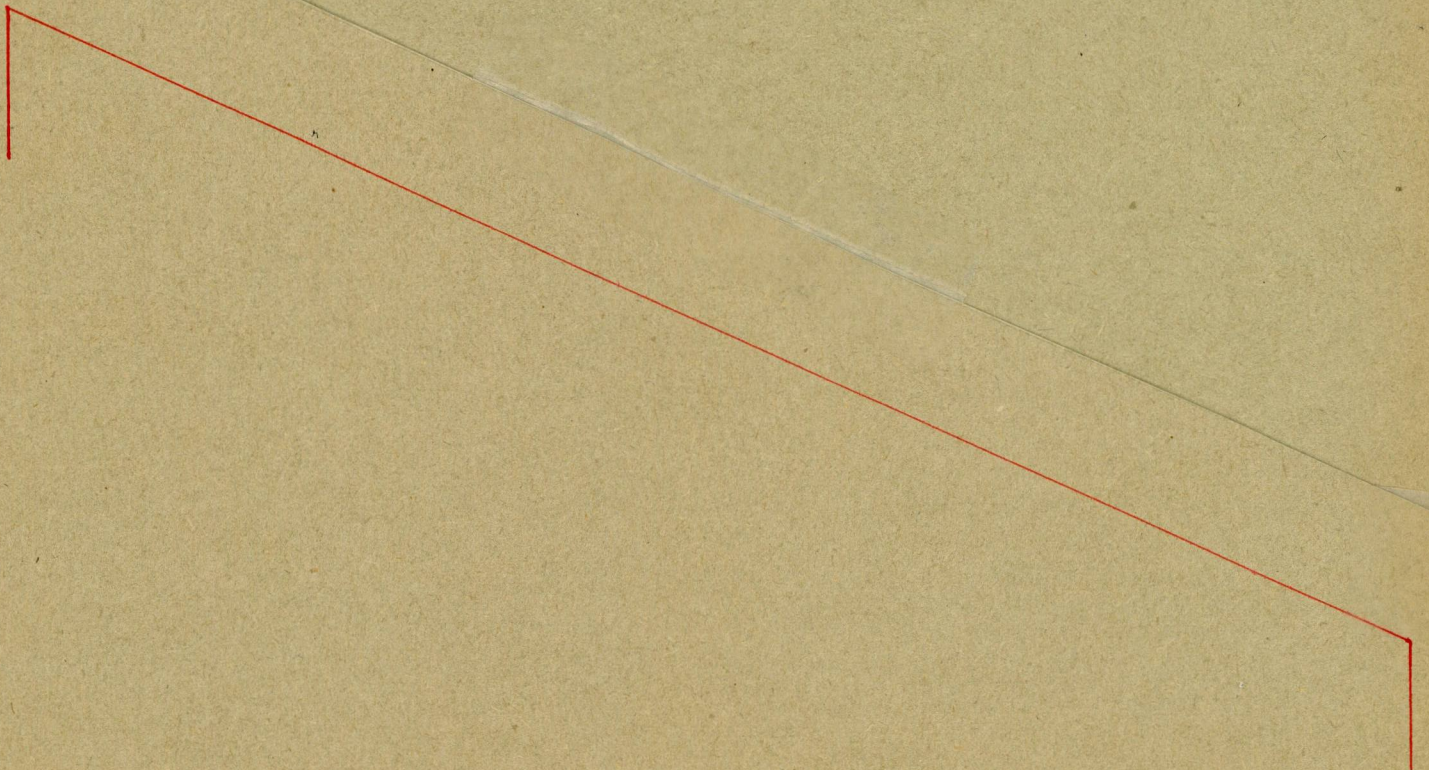
52 - H.3



53 - H.4



57 - VS.8



VOLG NR.	PLAATSBEPALING			AARD VAN HET MONSTER		
	POLDER OF WATERSCHAP	DIJK- PAAL	PLAATS IN HET DIJKSLICHAAM DIEPTE	BEKLEDING OF KERN	PERC. AFSL. DELEN	BESCHRIJVING
91 ^A	Nieuw-Othene polder	4		Bekleding	65	Donkergrijze, tamelijk grofkluitigerige zware klei. Matig veel plantenwortels; enkele schelpresten; iets roest. Structuur slecht.
91 ^B	"	4		Kern	23	Grijze, tamelijk grofkluitigerige lichte zavel; enkele schelpresten.
92 ^A	Nieuw-Neuzen polder	45		Bekleding	52	Donkergrijze grofkluitigerige klei. Veel schelpresten; veel roest; enkele plantenwortels. Structuur matig (kluiten iets te dicht).
92 ^B	"	45		Kern	23	Bruingrijze fijnkluitigerige lichte zavel. Enkele schelpresten; iets roest.
101 ^A	Nieuw-Othene polder	5 ⁶⁵		Bekleding	40	Bruingrijze lichte grofkluitigerige klei. Enkele schelpresten; vrij veel roest. Enkele plantenwortels. Structuur zeer matig (kluiten iets te dicht).
101 ^B	"	5 ⁶⁵		Kern	1	Bruin matig grof rivierzand.
102 ^A	Nieuw-Neuzen polder	46 ⁶⁰		Bekleding	46	Bruingrijze grofkluitigerige klei, sporen schelpresten. Veel roest; in de kluiten reductie vlekken. Structuur slecht (kluiten zeer dicht).
102 ^B	"	46 ⁶⁰		Kern	1 $\frac{1}{2}$	Lichtgrijs tamelijk fijn zeezand. Vrij veel schelpresten.



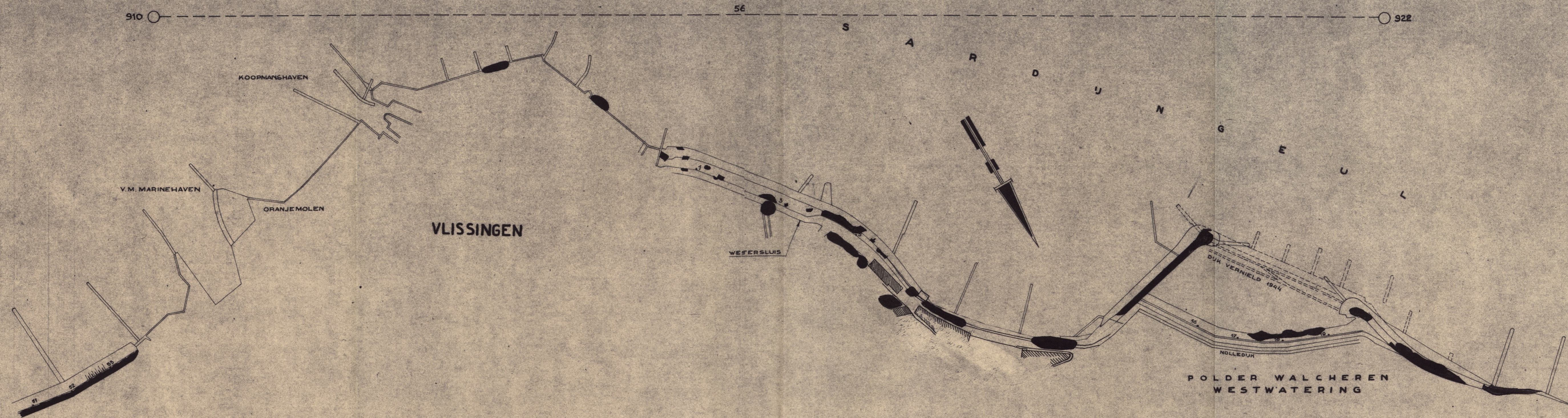
I N° A4-53-398. ZEEWERING VLISSINGEN EN PR. WALCHEREN-WESTWATERING.


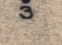
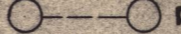
II N° A4-53-399. PR. WALCHEREN-ZUIDWATERING.

III N° A3-53-234. ORANJE PR. EN SUZANNA PR.

IV N° A4-53-400. PR. WALCHEREN-OOSTWATERING.

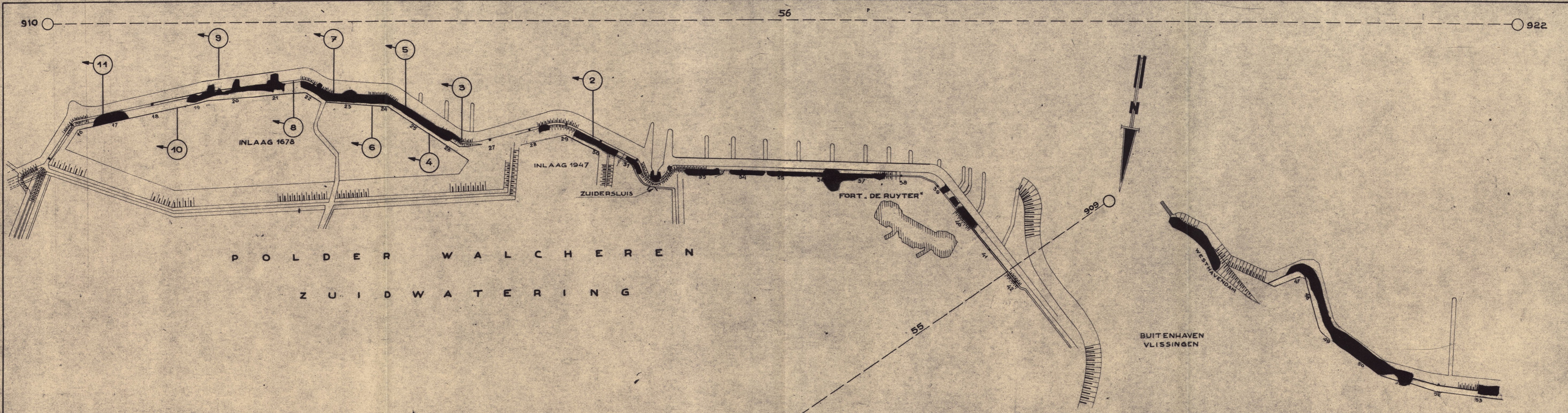
V N° A4-53-401. PR. WALCHEREN-NOORD-EN OOSTWATERING.



- TOELICHTING:
-  DIKBESCHADIGING
 -  DIKPAAL MET NUMMER
 -  RICHTING EN NUMMER VAN LUCHTFOTOSTRIP




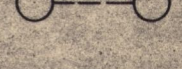
S.V. op 1 Februari 1953
 Vliссingen 4.55+ N.A.P.

RUKSWATERSTAAT DIRECTIE ZEELAND AFDELING STUDIEDIENST VLISSINGEN	
WALCHEREN	
ZEEWERING VLISSINGEN EN PR. WALCHEREN - WESTWATERING BESCHADIGING DIKEN STORMRAMP FEBRUARI 1953	
20 JULI '53 G.E.T.J.L.B.	SCHAAL 1:5000
G.E.Z. ACC.	A4 53-398



P O L D E R W A L C H E R E N
 Z U I D W A T E R I N G

TOELICHTING:

-  DUKSBSCHADIGING
-  DIKPAAL MET NUMMER
-  PLAATS, RICHTING EN NUMMER VAN GRONDFOTO
-  RICHTING EN NUMMER VAN LUCHTFOTOSTRIP

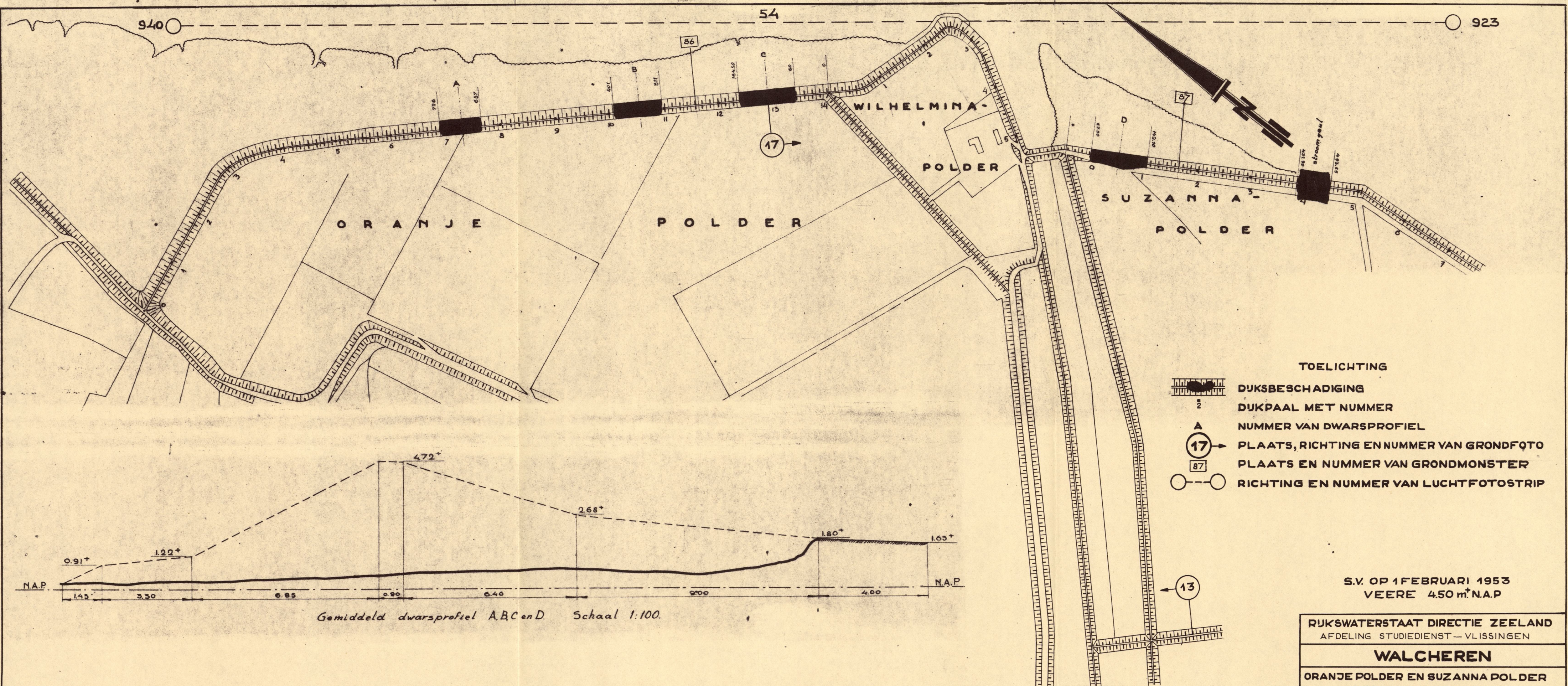
S.V. op 1 Februari 1953
 Vlissingen 455⁺N.A.P.

RIKSWATERSTAAT DIRECTIE ZEELAND
 AFDELING STUDIEDIENST VLISSINGEN

WALCHEREN
 PR. WALCHEREN - ZUIDWATERING
 BESCHADIGING DUKEN
 STORMRAMP FEBRUARI 1953

17 JULI '53
 GET. J.L.B. **SCHAAL 1:5000**
 GEZ. **A4 53-399**
 ACC.

GEW. TEKENING No. A4. 53. 223

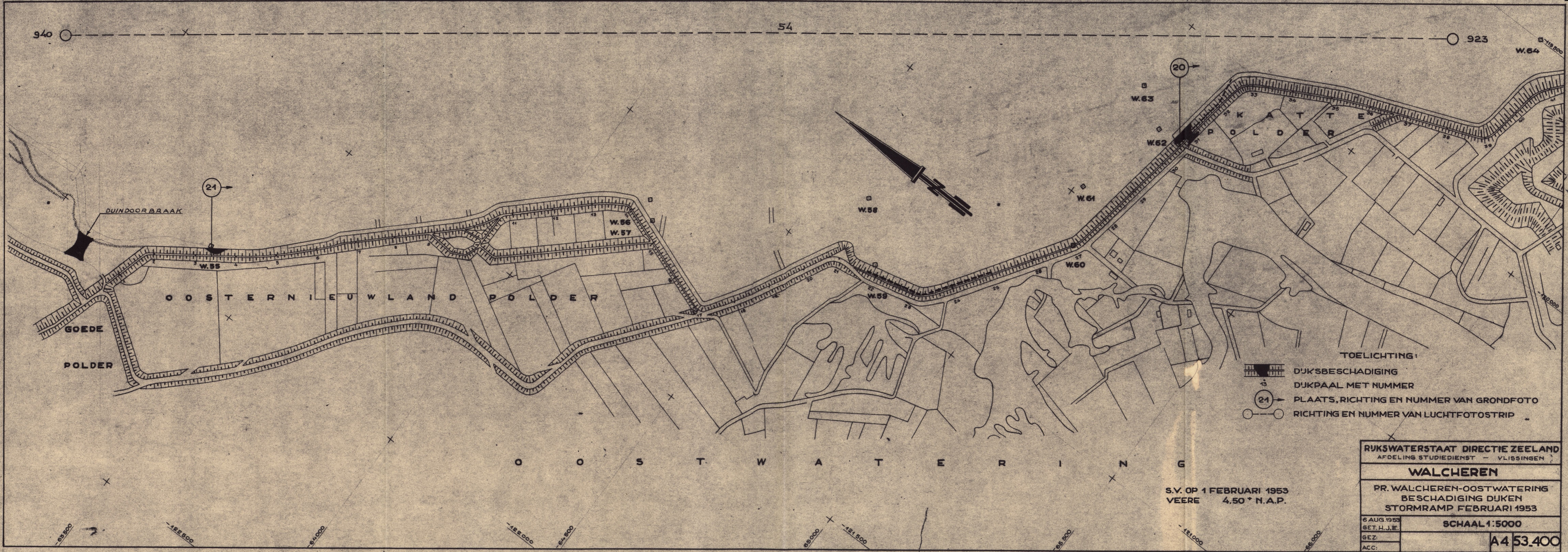





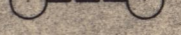
Gemiddeld dwarsprofiel A,B,C en D. Schaal 1:100.

- TOELICHTING**
- DUKSBSCHADIGING
 - DUKPAAL MET NUMMER
 - A** NUMMER VAN DWARSPROFIEL
 - PLAATS, RICHTING EN NUMMER VAN GRONDFOTO
 - PLAATS EN NUMMER VAN GRONDMONSTER
 - RICHTING EN NUMMER VAN LUCHTFOTOSTRIP

S.V. OP 1 FEBRUARI 1953
VEERE 4.50 m⁺ N.A.P.

RIJKSWATERSTAAT DIRECTIE ZEELAND AFDELING STUDIEDIENST - VLISSENGEN	
WALCHEREN	
ORANJE POLDER EN SUZANNA POLDER BESCHADIGING DIKEN STORMRAMP FEBRUARI 1953	
6 AUG '53 GET: F.N.	SCHAAL 1:5000 1:100
ACC:	A3 53-234
GEZ:	



- TOELICHTING:
-  DIJKSBESCHADIGING
 -  DIKPAAL MET NUMMER
 -  PLAATS, RICHTING EN NUMMER VAN GRONDFOTO
 -  RICHTING EN NUMMER VAN LUCHTFOTOSTRIP

S.V. OP 1 FEBRUARI 1953
VEERE 4.50 + N.A.P.

RIJKSWATERSTAAT DIRECTIE ZEELAND	
AFDELING STUDIEDIENST - VLISSINGEN	
WALCHEREN	
PR. WALCHEREN-OOSTWATERING	
BESCHADIGING DIKEN	
STORMRAMP FEBRUARI 1953	
6 AUG. 1953	SCHAAL 1:5000
GET. H. J. E.	
GEZ:	A4 53.400
ACC:	