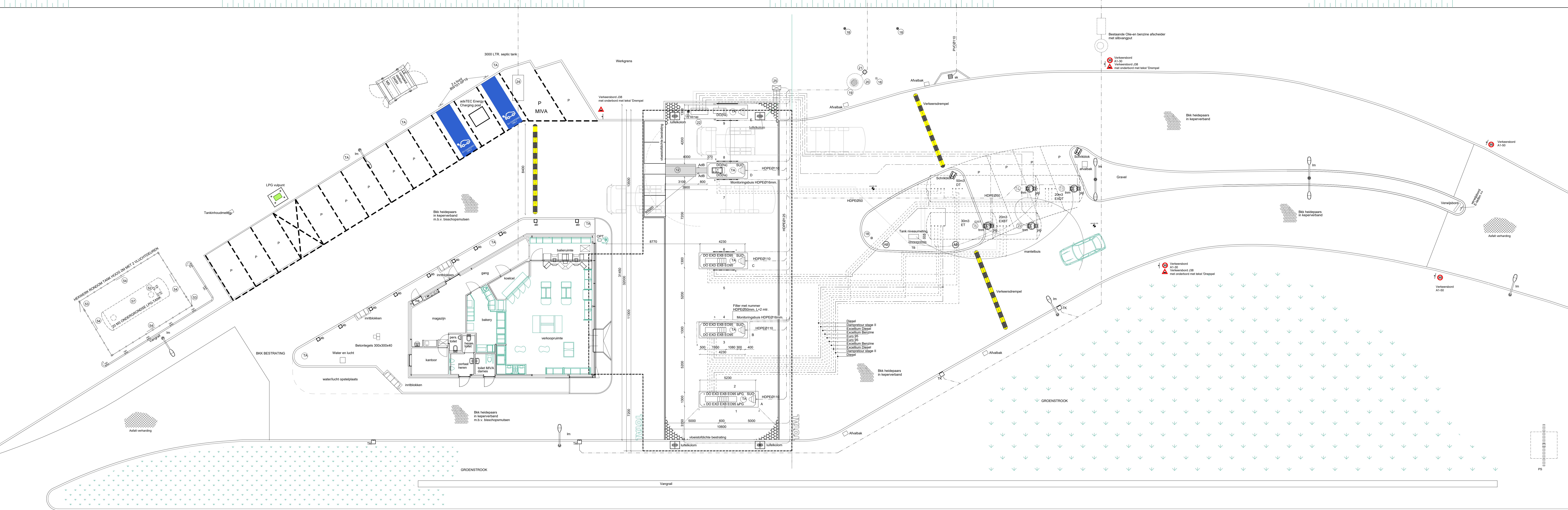


Sloot

Sloot



AMERSFOORT

RIJKSWEG A1

APELDOORN

RENVOOI TOTAL		ELECTRISCH VERMOGEN IN KILOWATT	
POMPEN	NUMMER	ELAND	
1	SCHLUMBERGER HDM VOOR DO-EXD-EXB-EO9S-LPG	A	4X0.375
2	SCHLUMBERGER HDM VOOR DO-EXD-EXB-EO9S-LPG	A	4X0.375
3	SCHLUMBERGER HDM VOOR DO-EXD-EXB-EO9S	B	4X0.375
4	SCHLUMBERGER HDM VOOR DO-EXD-EXB-EO9S	B	4X0.375
5	SCHLUMBERGER HDM VOOR DO-EXD-EXB-EO9S	C	4X0.375
6	SCHLUMBERGER HDM VOOR DO-EXD-EXB-EO9S	C	4X0.375
7	SCHLUMBERGER HDM VOOR DO(h)	D	2X0.375
8	SCHLUMBERGER HDM VOOR DO(h)	D	2X0.375
9	SCHLUMBERGER HDM VOOR DO(h)	E	1X0.375
9	SCHLUMBERGER HDM VOOR DO(h)	E	1X0.375

TANKS (BOVENGR)		
012	4 000 LTR VOOR ADBLUE MET DUBBELZIJDIGE AFLEVERZIJL	70m3 combinatie tank
013	20 000 LTR VOOR EXCELLIUM DIESEL	70m3 combinatie tank
014	50 000 LTR VOOR DIESEL	KWA voor voorzien van overvulbeveiligers
015	20 000 LTR VOOR EXCELLIUM BENZINE	5000 combinatie tank
016	30 000 LTR VOOR EURO LOODVRIJ 95	5000 combinatie tank
017	MEETUNIT KATHODISCHE BESCHERMING	
018	CONTROLE-PELBUZEN	COMBIBUT TYPE 3
019	SUBVANGRUT, MET BLEN HOUD VAN 400 LITER	PASSAVANT
020	OLIE-EN BENZINEAFSCHEIDER, MET EEN CAPACITEIT VAN 3 LITER PER SECONDE MET UITNEEMBAAR COALESCENTIE FILTER	
021	CONTROLEUIT	
022	VULPUNTEN OPGENOMEN IN BESCHERMBAK	
023	ONTLICHTINGEN INCLUSIEF DAMPRETOUR STAGE 1	
024	3000 LTR SEPTIC TANK	
025	MONITORINGSKAST	

DIVERSEN	
P	PARKEREN
JL	DRONKOPDRIVERLOSSER INHOUD 8KG
LM	LICHTMASTEN TERREIN
HWA	HEMELWATERAFVORDER
OPT	BETAALAUTOMAT
CCU	COMPUTERCONTROLEUNIT TBV. POMPAPPARatuur
SUG	SERVEER UNIT
POS	BETAALSYSTEEM GEKOPPELD OP POMPEN
TA	TOPSY AFVALBANK
AB	AANRIEVELING

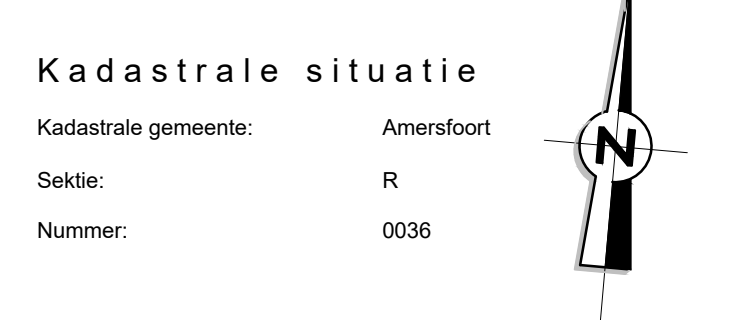
PUBLICITEIT		AFMETINGEN (B x H)	KLEUR
1TB	TOTAL TOTEM (HANDMATIC)	1,75 x 6,50 m	WARM ROOD, TEKST WIT
1BM	INBT BORD (MET CREDIT CARDS)	0,90 x 2,20 m	WARM ROOD, TEKST WIT
2BS	PRODUCTSERVICE-KOZZOM (OVERLUCHT)	0,90 x 2,20 m	WARM ROOD, TEKST WIT
3PA	WISSELIJST ONVERLICHT	0,90 x 1,20 m	WARM ROOD, TEKST WIT
4PB	VERLICHT WATER EN LUCHTBORD	0,90 x 1,20 m	WARM ROOD, TEKST WIT
6PV	VULNISVAAT	0,40 x 0,60 m	WARM ROOD, TEKST WIT
7BO	BORD LITGOANG	0,90 x 1,35 m	WARM ROOD, TEKST WIT

LUIFEL		MATERIAAL	
-	BOEBORD	KUNSTSTOF	WARM ROOD
-	KOLOMGEN	STAAL	WIT RAL 9010
-	PLAFONDCONSTRUCTIE	ALUMINIUM	WIT RAL 9010

SHOP			
-	BOEBORDPARCADE	KUNSTSTOF	WARM ROOD
-	MARKIES SHOP	ALUMINIUM BEPLATING	WARM ROOD
-	GEVELS	BETONSTEEN	ZANDGEEL
-	KOZZIJNEN	GEMOELD ALUMINIUM	WIT RAL 9010
-	DEURMETERKAST + KOZZIJN	ALUMINIUM + SAMENWICH-PANEEL	WIT RAL 9010

LPG-INSTALLATIE			
002	DOMPPEL POMP TBV. LPG, TYPE RED JACKET 2X2,2 KW		
003	HERWERK RONDOM TANK HOOG 2M MET 2 VLUCHTOEUREN		
004	WAARSCHUWINGSBORD TOEGEN EN OREN VOOR VERBODEN EX		
005	VULPUNT LPG		
006	CONTROLEKAST MET HOOGSTOP OVERVULBEVEILIGING, EAH		
007	ONDERGRONDIGE 20 KLJ LPG TANK		

PRODUCTVOLGORDE			
-	EO9S-EURO LOODVRIJ 95	---	Zugleiding
-	EUH-EXCELLIUM DIESEL	---	Oranjescheping
-	EXB-EXCELLIUM BENZINE	---	Vulleiding
-	DO-DIESELOLIE	---	Dampretour stage 1
-	ADB-ADBlue	---	Dampretour stage 2
-		---	VE floor
-		---	PVC Roof
-		---	Werkgrens
-		---	Manibus



Project	Elektrisch laden, Shell "de Middelaar" Rijksweg A1 3821 CH Amersfoort
Onderdeel	Situatietekening
Opdrachtegever	Vissers Energy Group
Werknr.	23000001

www.xtensief.nl	Datum	14-03-2024	Schaal	1:100
info@xtensief.nl	Tekening	23000001-A-01	Formaat	1400x841mm
		Fase: WBR-VERGUNNING		
Postbus 113 2400 AC Apden aan den Rijn		Blad: A-01		