



Rijkswaterstaat
Ministerie van Infrastructuur en Waterstaat



Calamiteit Prinses Margriettunnel

Webinar RWS-NN
17 januari 2023

5.1.2.e

– Rijkswaterstaat

17 januari 2023

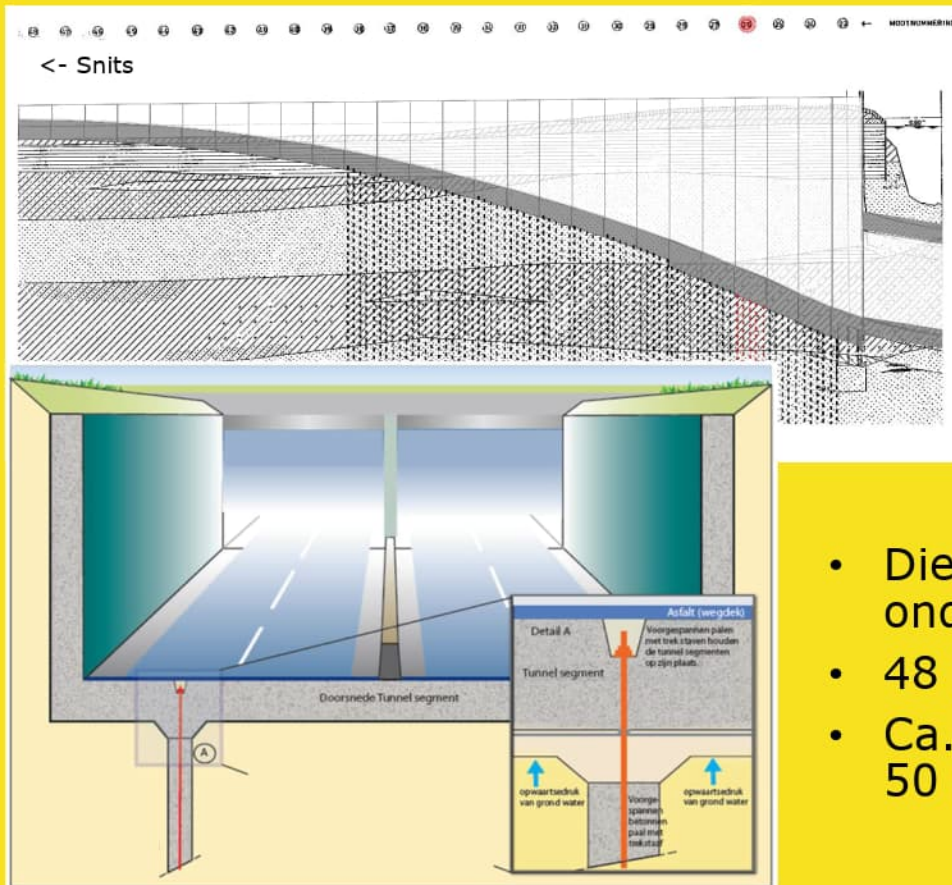


Inhoud presentatie

- Eerst even iets over de 'tunnel'
- Historie vanaf 14 december
- Projectteam
- Waar staan we nu?
- Vragen?



Prinses Margriettunnel



- Eigenlijk een Aquaduct
- Gebouwd in periode 1974 – 1977 (combinatie Dura & Voormolen) op basis van uitgebreid ontwerp, bestek en tekeningen van RWS.
- Totaal 938 meter, gesloten deel 77 meter

- Diepste punt -12,2 NAP / Ruim 11 meter onder het grondwater!
- 48 Moten 18 meter lang 31 meter breed
- Ca. 1.360 trekpalen. Onder moot 26 ca. 50 palen



Historie

- Di 13-12 Constatering schade aan asfalt
- Wo 14-12 Constatering dat één moot (nr 26) is opgedreven,
Rijksweg A7 wordt afgesloten, stakeholders worden geïnformeerd en
omleidingsroutes worden ingesteld.

Op basis van adviezen specialisten wordt moot 26 gestabiliseerd
met ca. 1750 bigbags
- Vr 16-12 Monitoring op alle tunnelmoten (total stations)
- Za 17-12 Aanvulling stabilisering van moot 26 met nog 750 bigbags
- Wo 21-12 Besluit om ook overige 29 moten extra te ballasten om risico
op bezwijken meerdere ankers te verkleinen
- Do 22-12 Ook overige 29 moten extra ballast om risico bezwijken
meerdere ankers verkleinen en daarmee extra schade voorkomen.
(afgerond op 30-12-23)





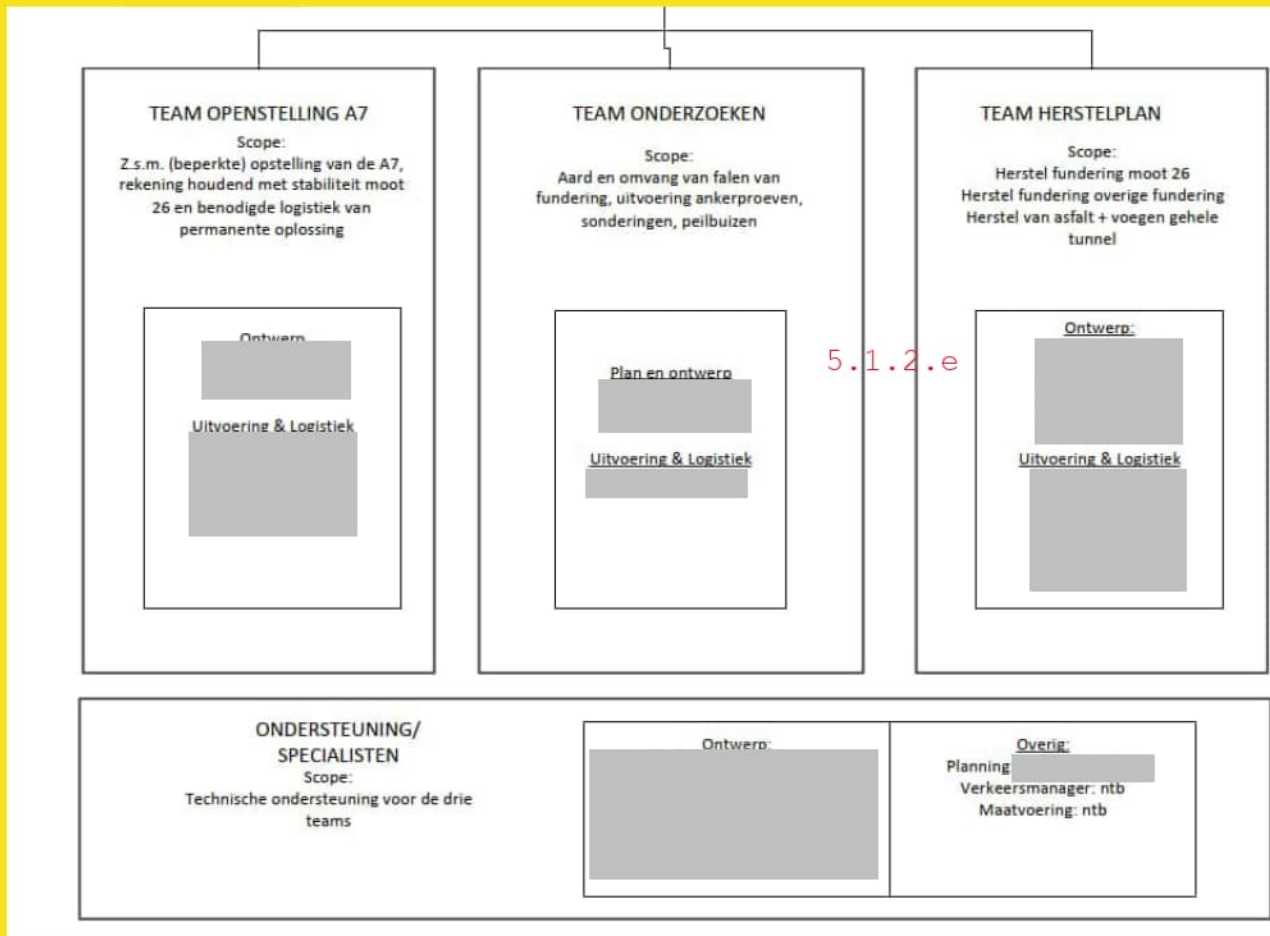
Foto impressie (3/4)







Projectteam



20-25 specialisten vanuit:

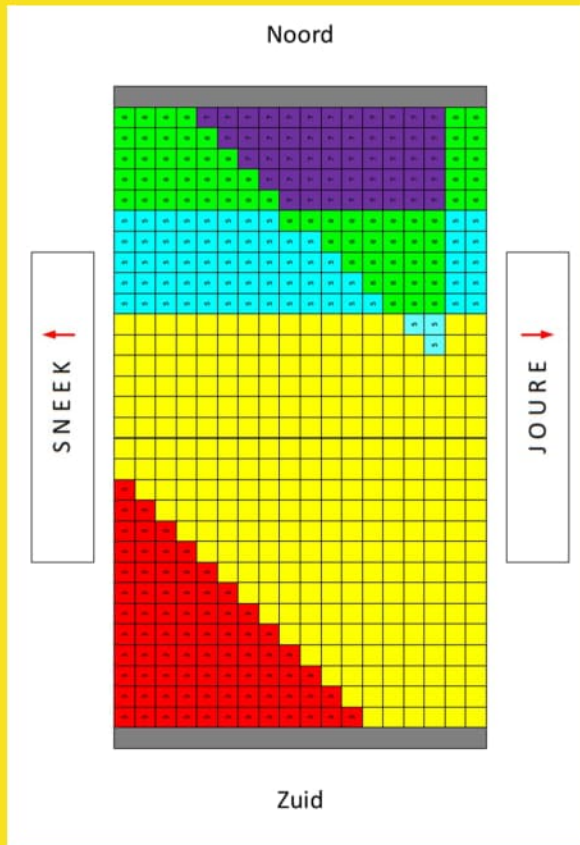
- VolkerWessels / VHB
- Deltares
- Rijkswaterstaat

o.a. :

- Constructieberekeningen
- Funderingstechniek
- Geotechniek
- Uitvoering + logistiek
- Veiligheid



Stand van zaken (1)





Waar staan we nu?

Openstelling (mogelijkheden en met welke randvoorwaarde)

- Verschillende oplossingsrichtingen worden uitgewerkt in een trade off matrix
- Besluit door NN op basis van veiligheid en haalbaarheid
- Oplossingsrichting verder uitwerken en uitvoeren

Onderzoek naar de oorzaak

- Archiefonderzoek
- Plaatsen peilbuizen en nemen grondmonsters (start week 3)
- Vervolg na herpositionering van de ballast

Herstel

- Minimaal moot 26, afhankelijk van onderzoek oorzaak
- Verschillende methodes worden bekeken (met of zonder grondwaterstandverlaging, met of zonder extra ballast, combinaties, etc.)



Communicatie

- Pagina op de website www.rijkswaterstaat.nl / [Nieuwsfeed A7 Prinses Margriettunnel | Rijkswaterstaat](#)
- 0800-8002
- Persberichten
- Informatie avonden