

Project: Prinses Margrietunnel te Sneek

Sondering: DKMP\_D04 DKMP004



**Wiertsema & Partners**  
RAADGEVEND INGENIEURS

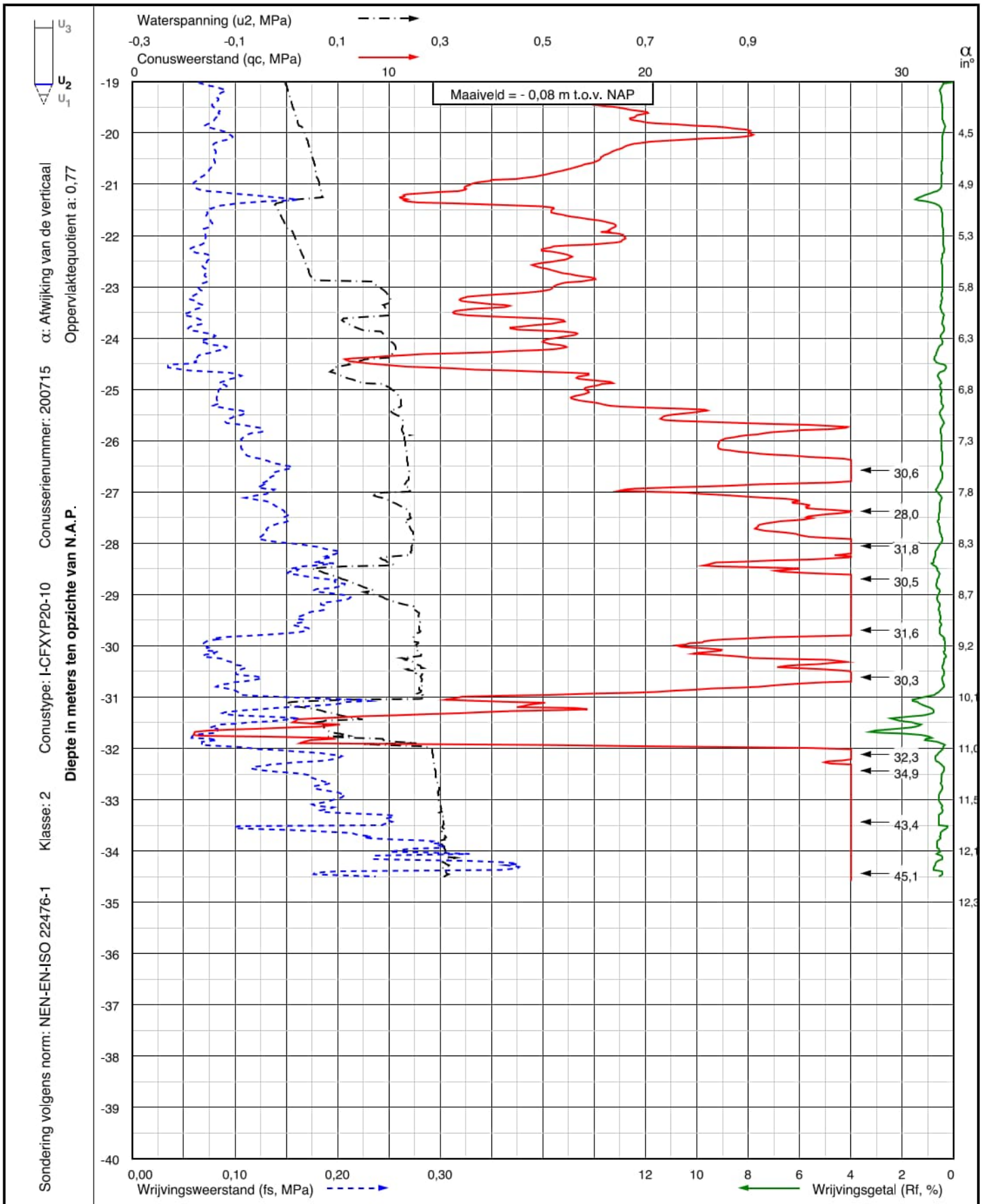
RD coördinaten  
X = 176174,9  
Y = 557171,1

Opdr.nr.: VN-83268-1

Blad: 1 van 2

Datum: 16-01-2023





Project: Prinses Margrietunnel  
 te Sneek

Sondering:  
**DKMP\_D04**  
**DKMP004**



**Wiertsema & Partners**  
 RAADGEVEND INGENIEURS

RD coördinaten  
 X = 176174,9  
 Y = 557171,1

Opdr.nr.: VN-83268-1

Blad: 2 van 2

Datum: 16-01-2023

