

BALLASTPLAN

Prinses Margrietunnel Moot 26 **STAP 1a**

Opsteller: 5.1.2.e

Revisie: 4.0 / 26-01-2023

Datum:

1,6 T bigbag zand 1000x1000x10

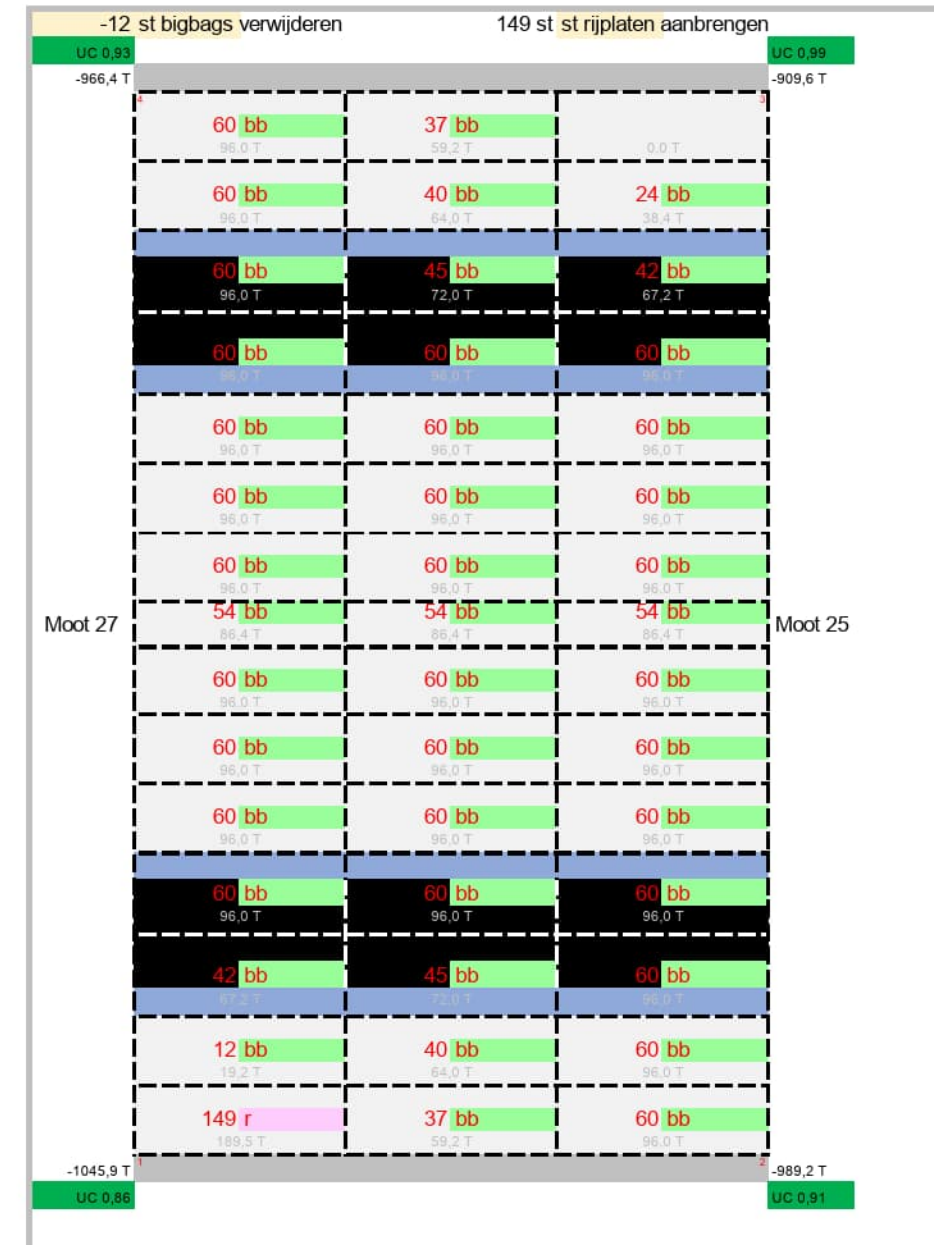
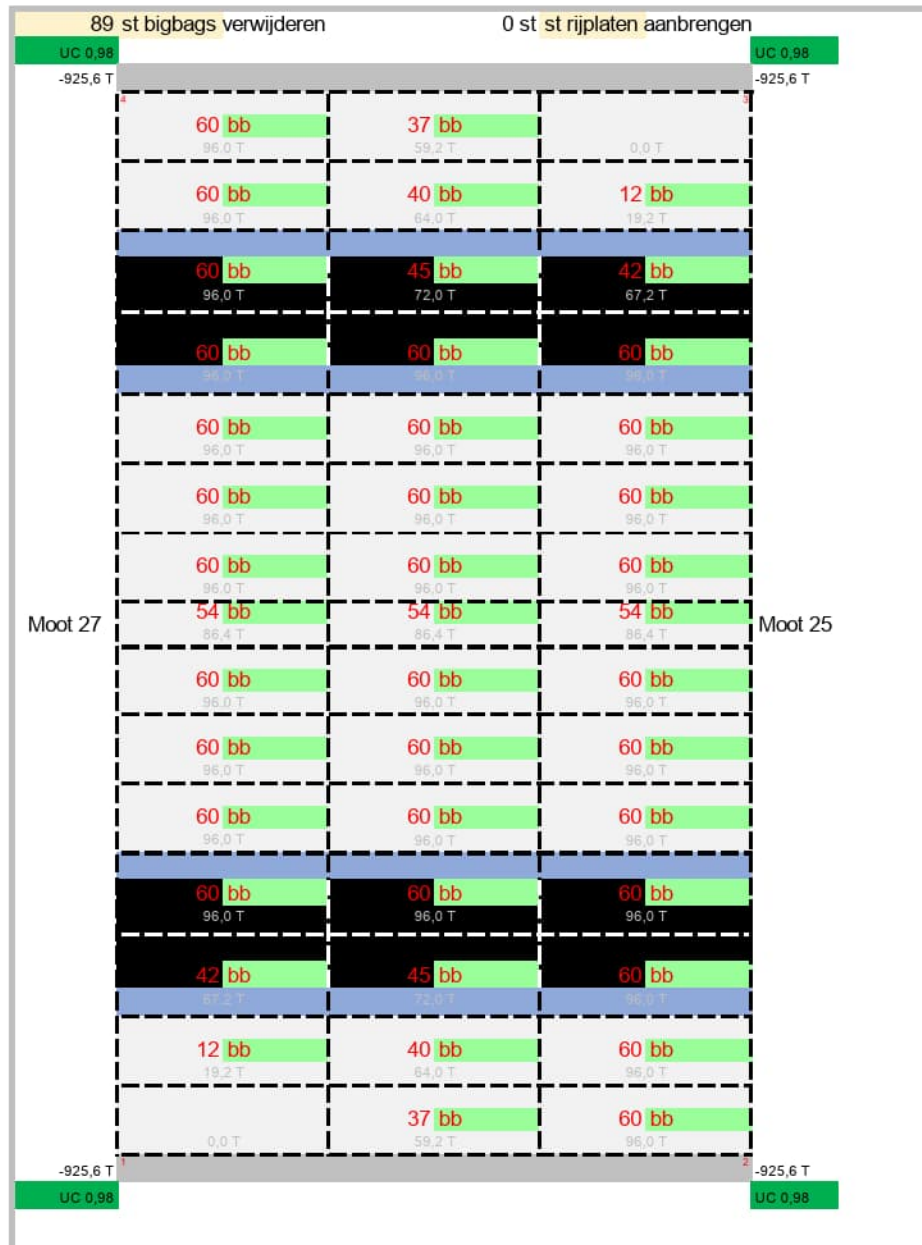
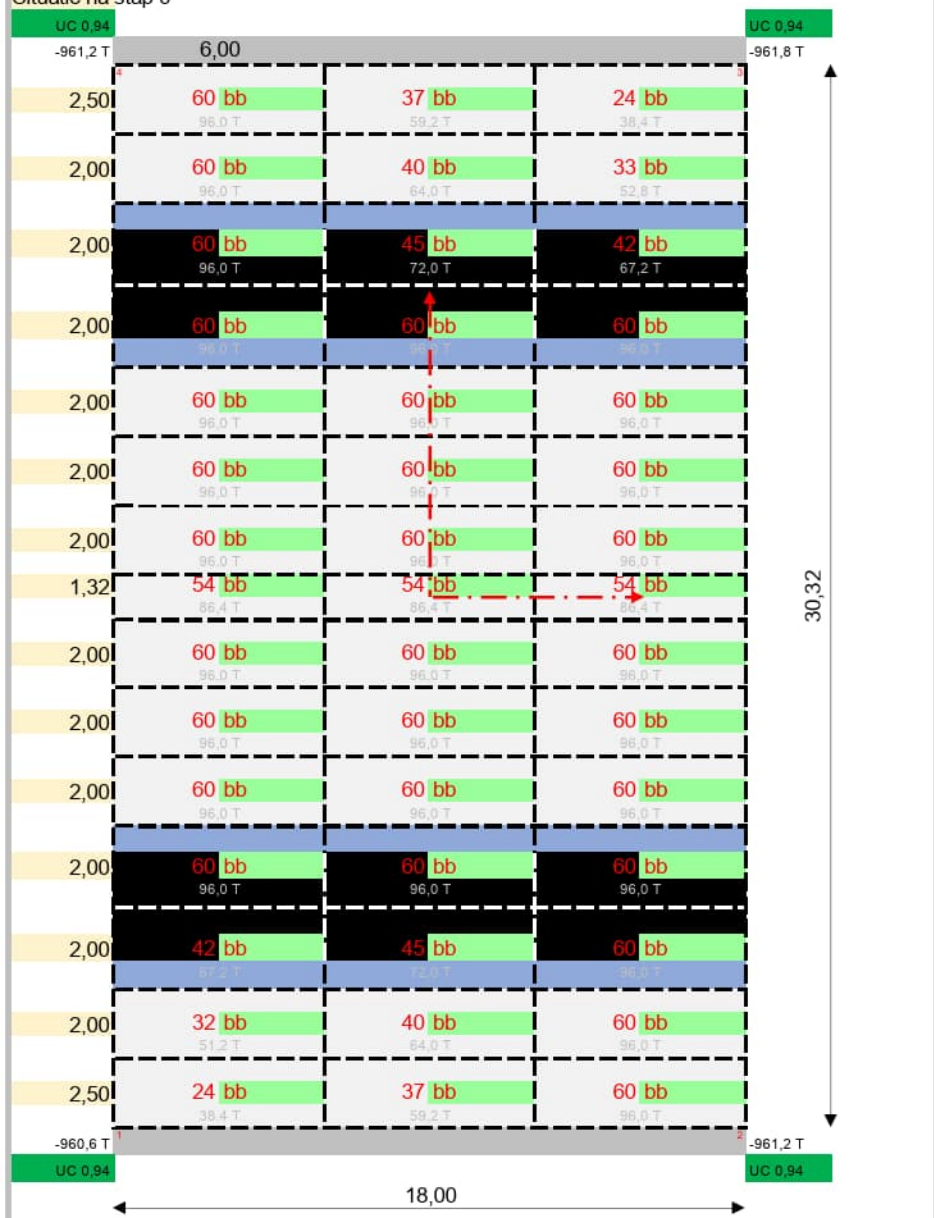
1,3 T rijplaat 6000x1800x15

0,7 T rijplaat 6000x1000x15

Minimale gewenste oplegging op hoekpunt

R = -903 T

Situatie na stap 0



BALLASTPLAN

Prinses Margrietunnel Moot 26 **STAP 1b**

Opsteller:

Revisie:

Datum: **4.0 / 26-01-2023**

1,6 T bigbag zand 1000x1000x10

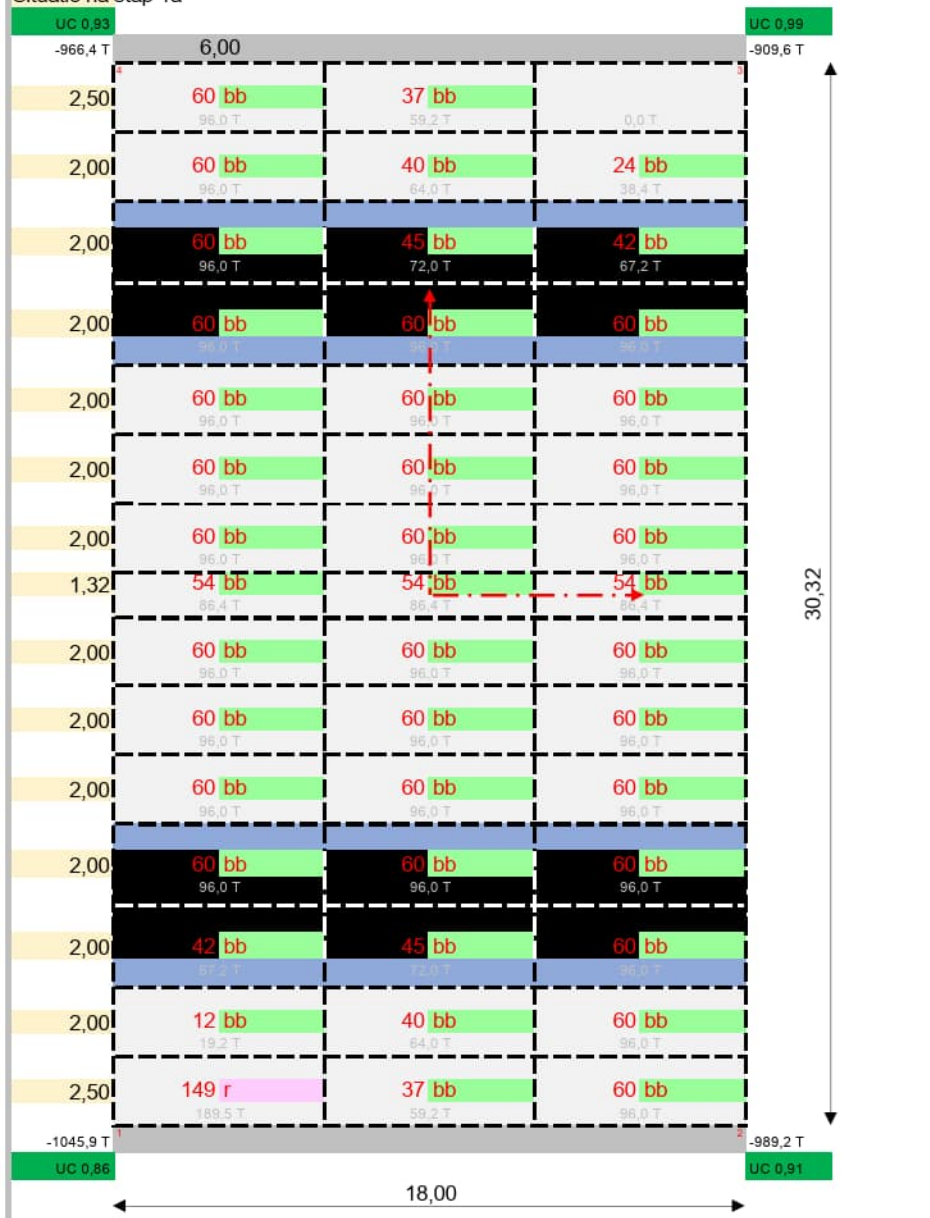
1,3 T rijplaat 6000x1800x15

0,7 T rijplaat 6000x1000x15

Minimale gewenste oplegging op hoekpunt

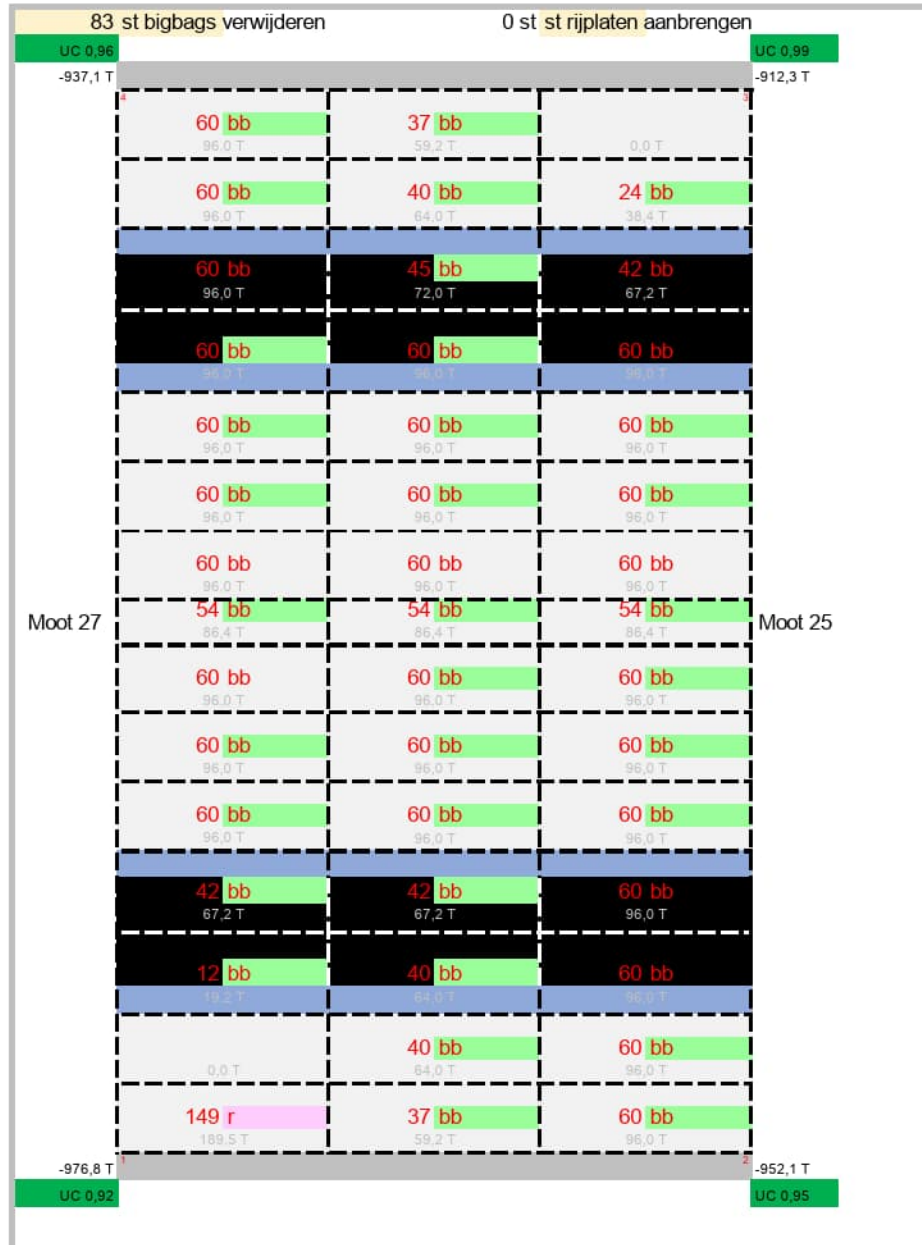
R = -903 T

Situatie na stap 1a



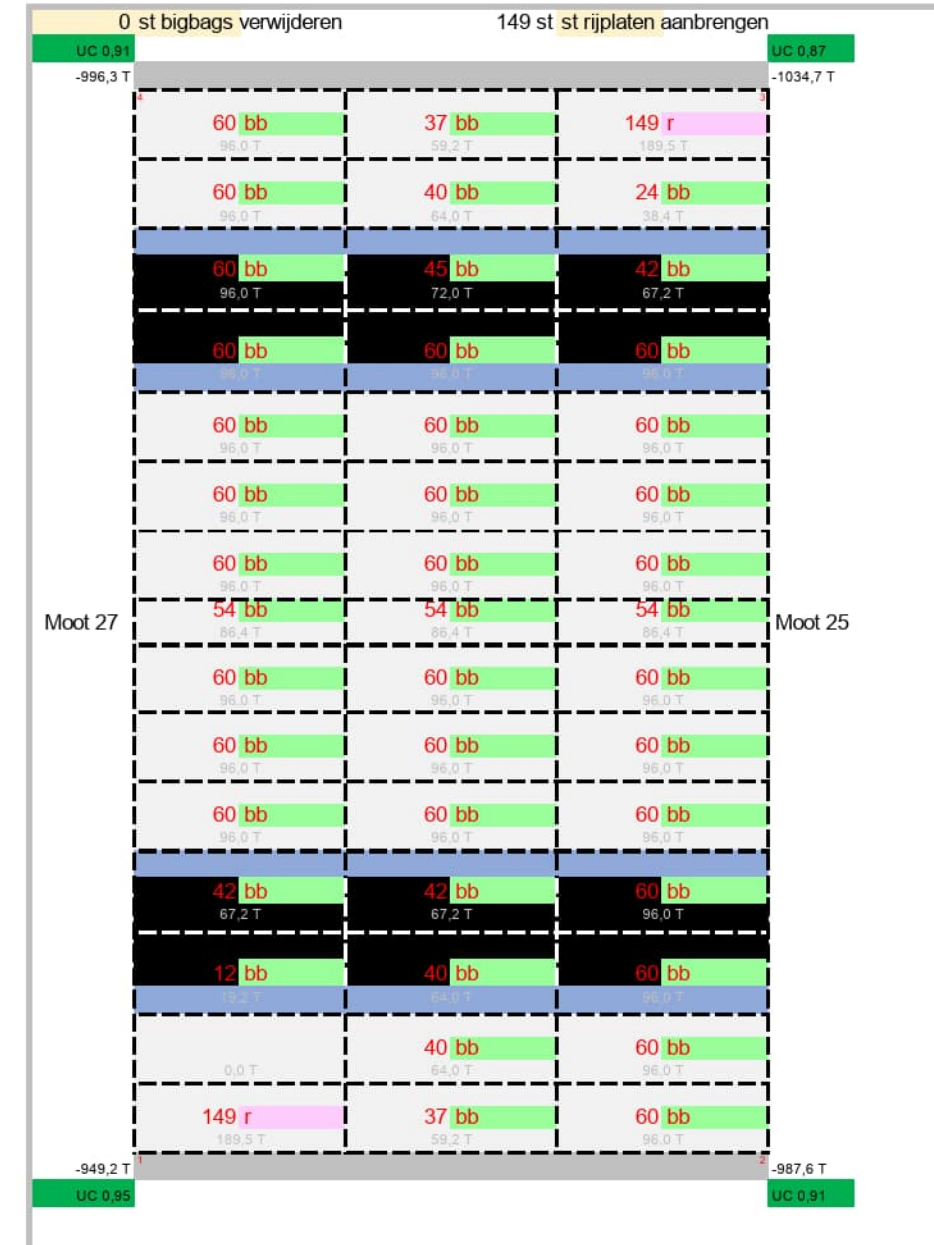
	Aantal	Massa
bigbag zand 1000x1000x10	2326 st	3721,6 T
rijplaat 6000x1800x15	149 st	189,5 T
rijplaat 6000x1000x15	0 st	0,0 T
Totaal		3911,1 T

3911,1 T klopt



	Aantal	Massa
bigbag zand 1000x1000x10	2243 st	3588,8 T
rijplaat 6000x1800x15	149 st	189,5 T
rijplaat 6000x1000x15	0 st	0,0 T
Totaal		3778,3 T

3778,3 T klopt



	Aantal	Massa
bigbag zand 1000x1000x10	2243 st	3588,8 T
rijplaat 6000x1800x15	298 st	379,0 T
rijplaat 6000x1000x15	0 st	0,0 T
Totaal		3967,8 T

3967,8 T klopt

BALLASTPLAN

Prinses Margrietunnel Moot 26 **STAP 2**

Opsteller:

Revisie:

Datum: **4.0 / 26-01-2023**

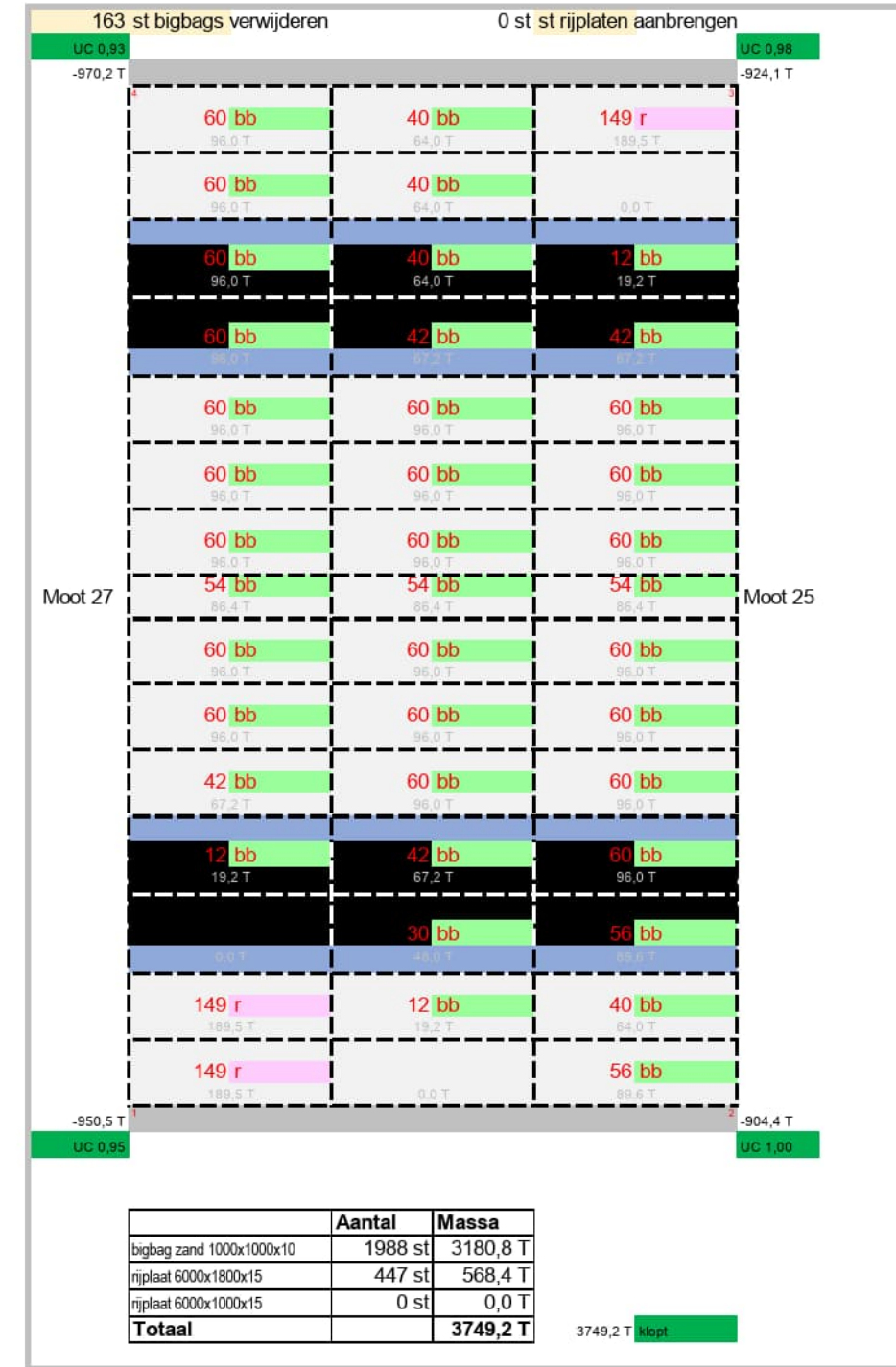
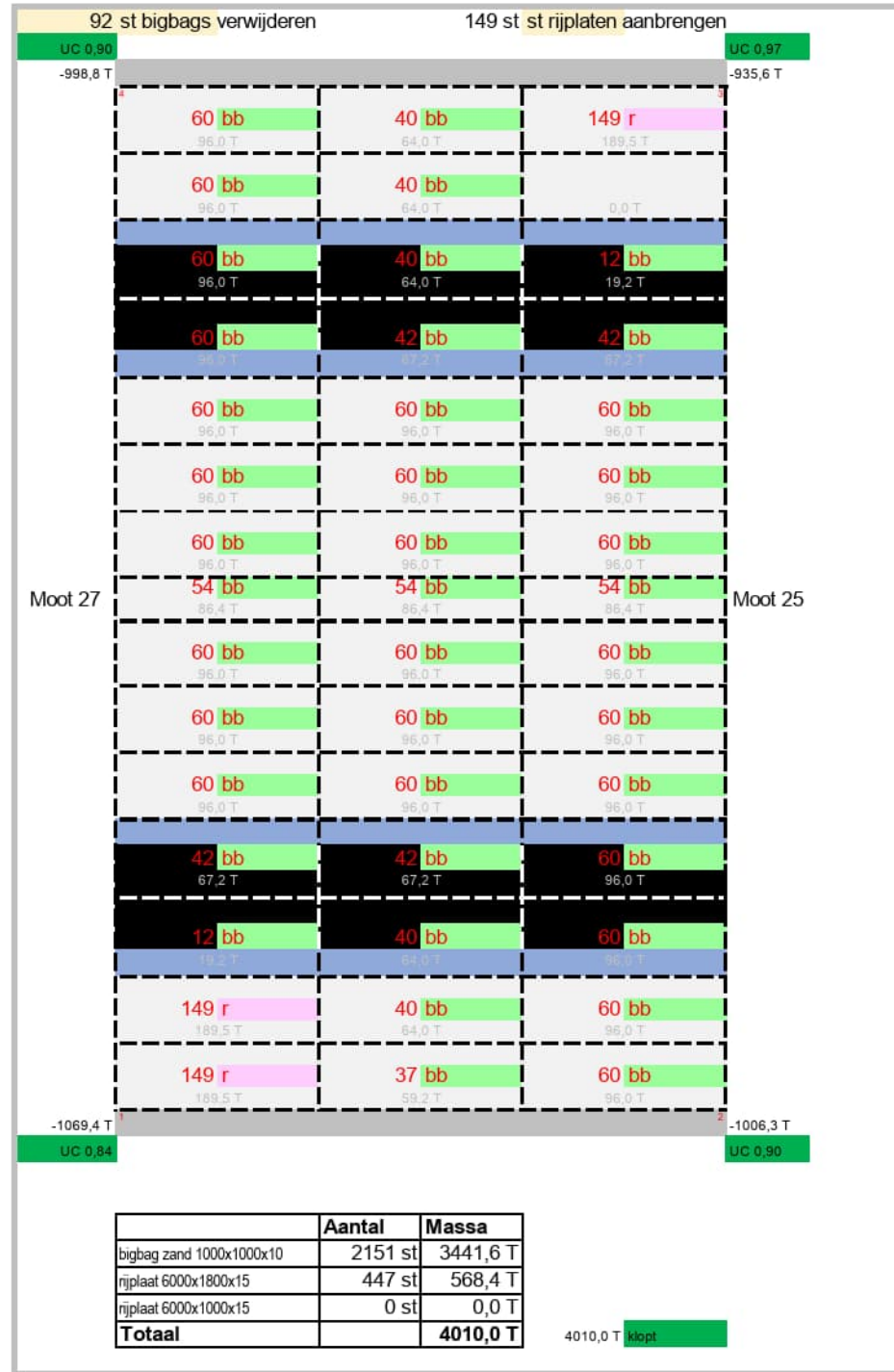
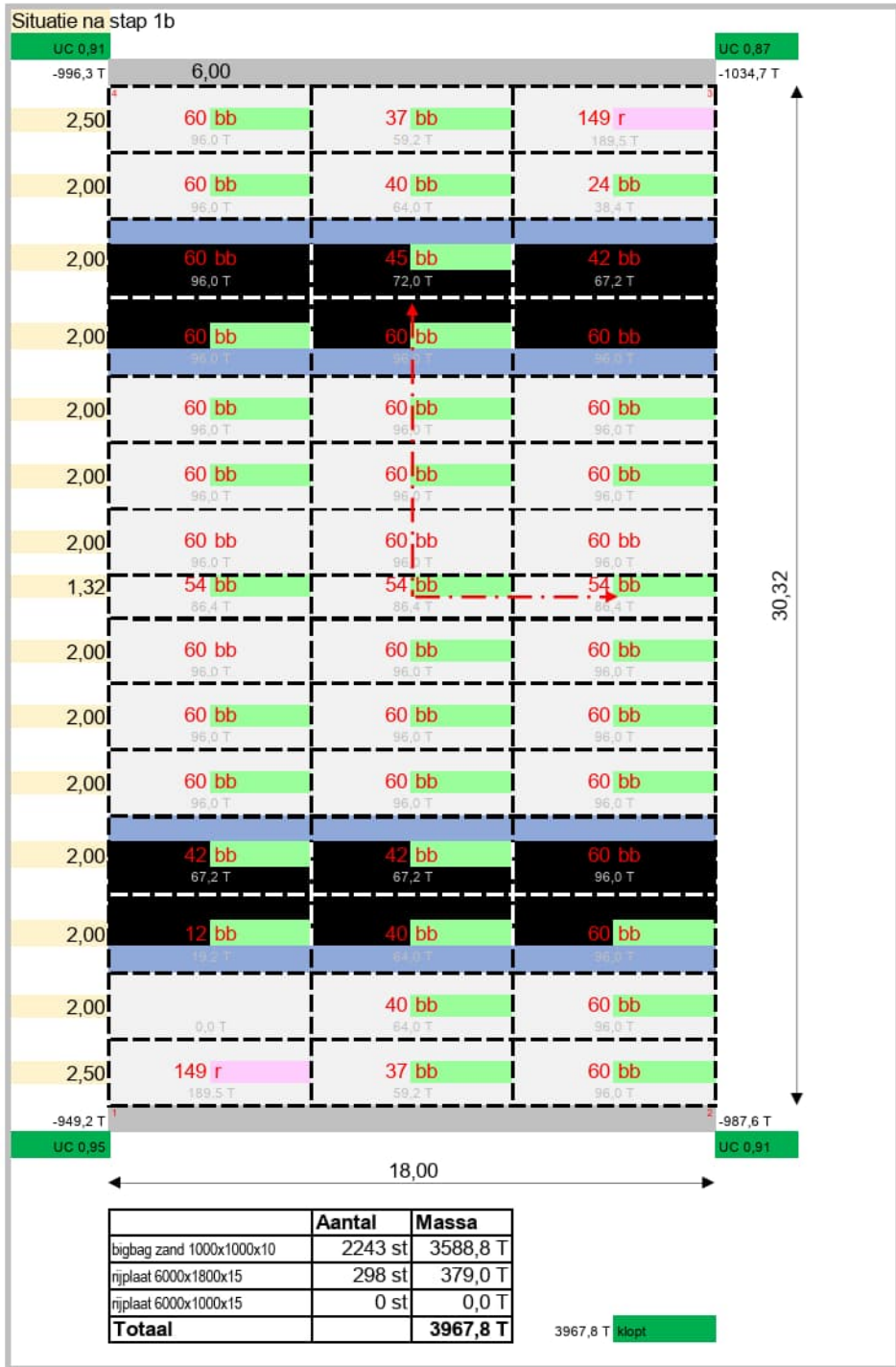
1,6 T bigbag zand 1000x1000x10

1,3 T rijplaat 6000x1800x15

0,7 T rijplaat 6000x1000x15

Minimale gewenste oplegging op hoekpunt

R = -903 T



BALLASTPLAN

Prinses Margrietunnel Moot 26 **STAP 3a**

Opsteller:

Revisie:

Datum: **4.0 / 26-01-2023**

1,6 T bigbag zand 1000x1000x10

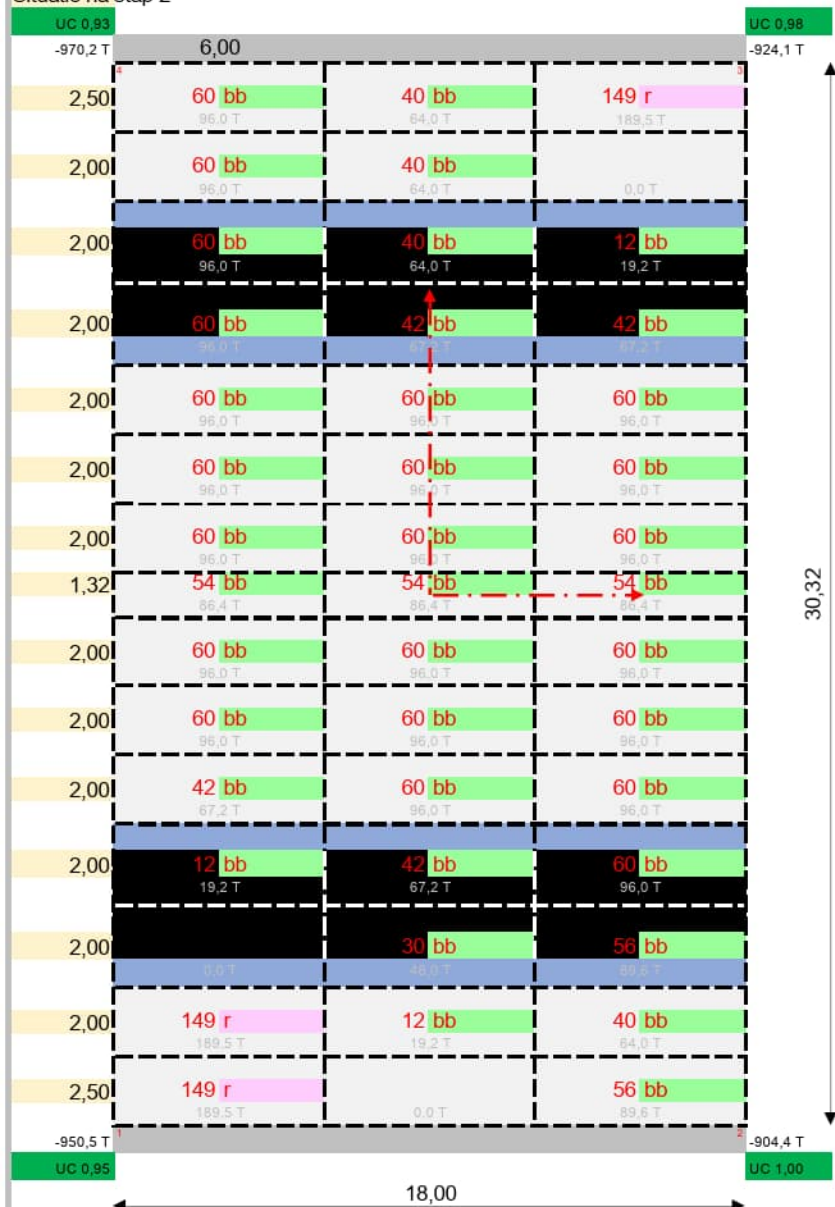
1,3 T rijplaat 6000x1800x15

0,7 T rijplaat 6000x1000x15

Minimale gewenste oplegging op hoekpunt

R = -903 T

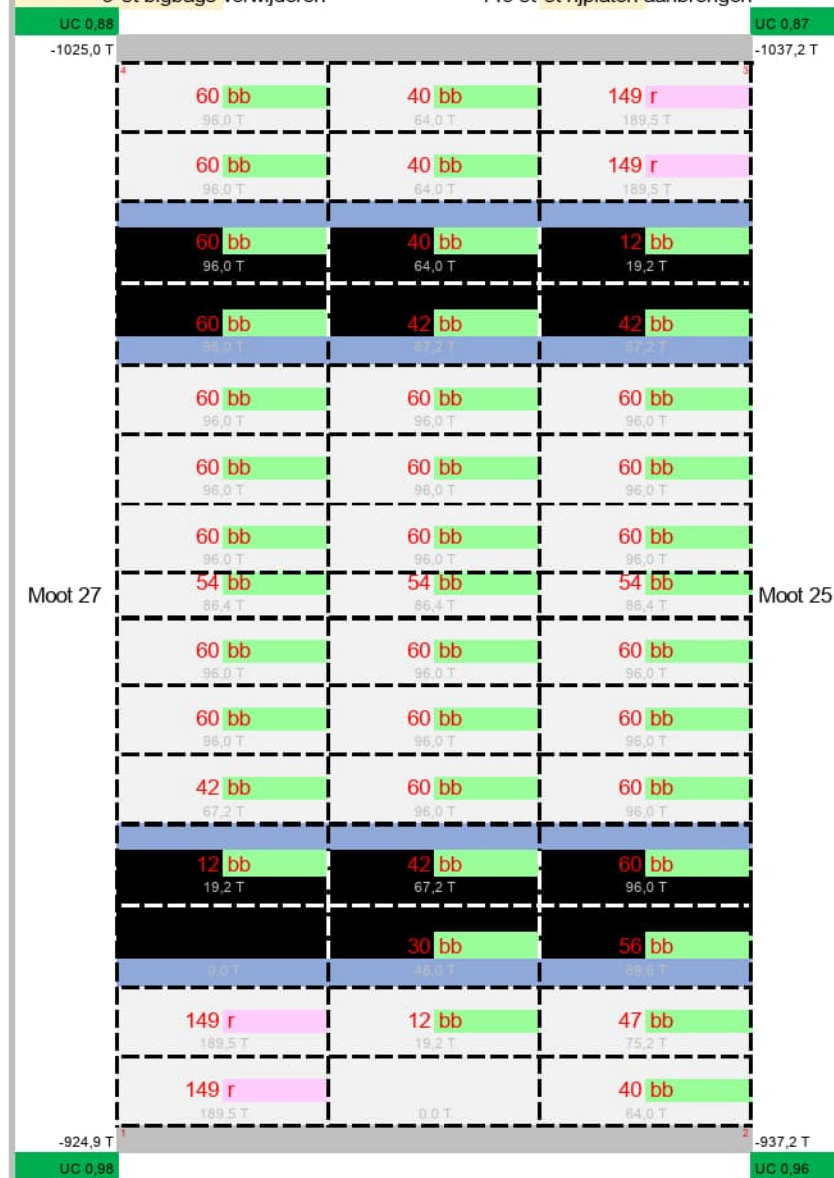
Situatie na stap 2



	Aantal	Massa
bigbag zand 1000x1000x10	1988 st	3180,8 T
rijplaat 6000x1800x15	447 st	568,4 T
rijplaat 6000x1000x15	0 st	0,0 T
Totaal		3749,2 T

3749,2 T klopt

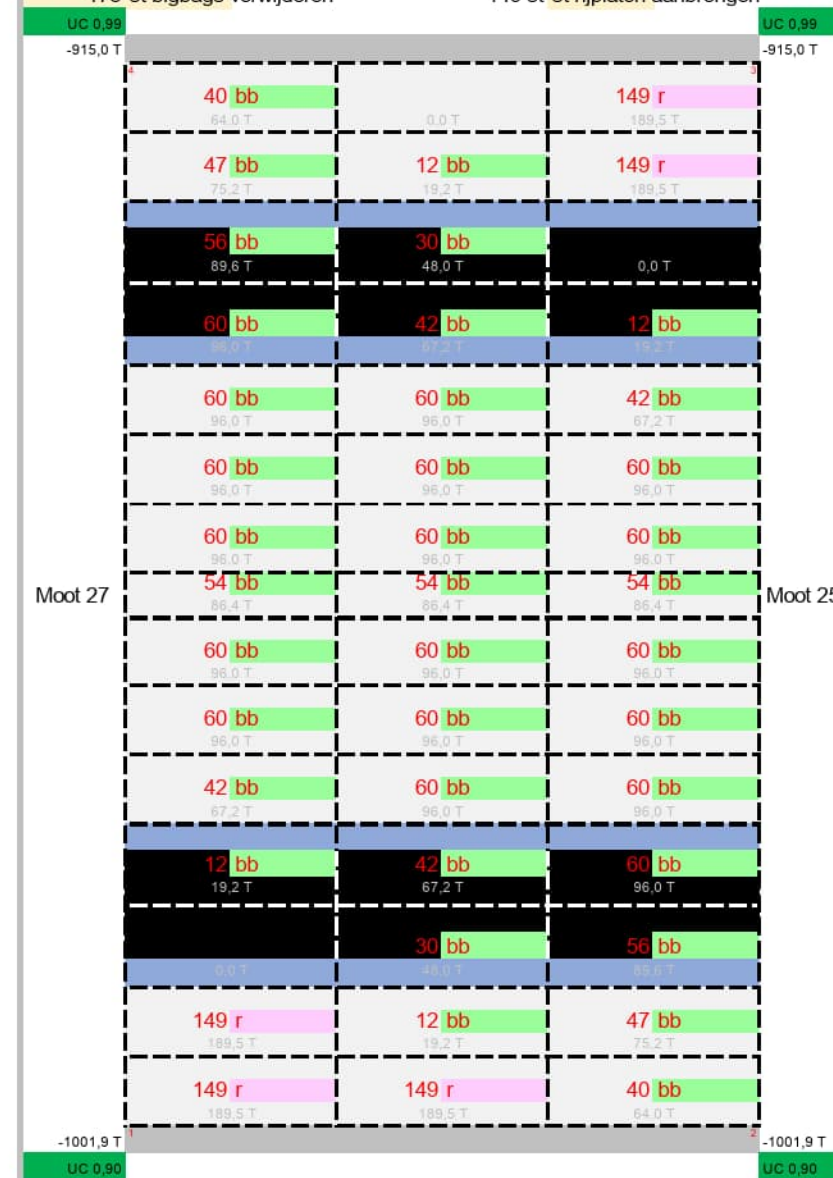
9 st bigbags verwijderen 149 st st rijplaten aanbrengen



	Aantal	Massa
bigbag zand 1000x1000x10	1979 st	3166,4 T
rijplaat 6000x1800x15	596 st	757,9 T
rijplaat 6000x1000x15	0 st	0,0 T
Totaal		3924,3 T

3924,3 T klopt

175 st bigbags verwijderen 149 st st rijplaten aanbrengen



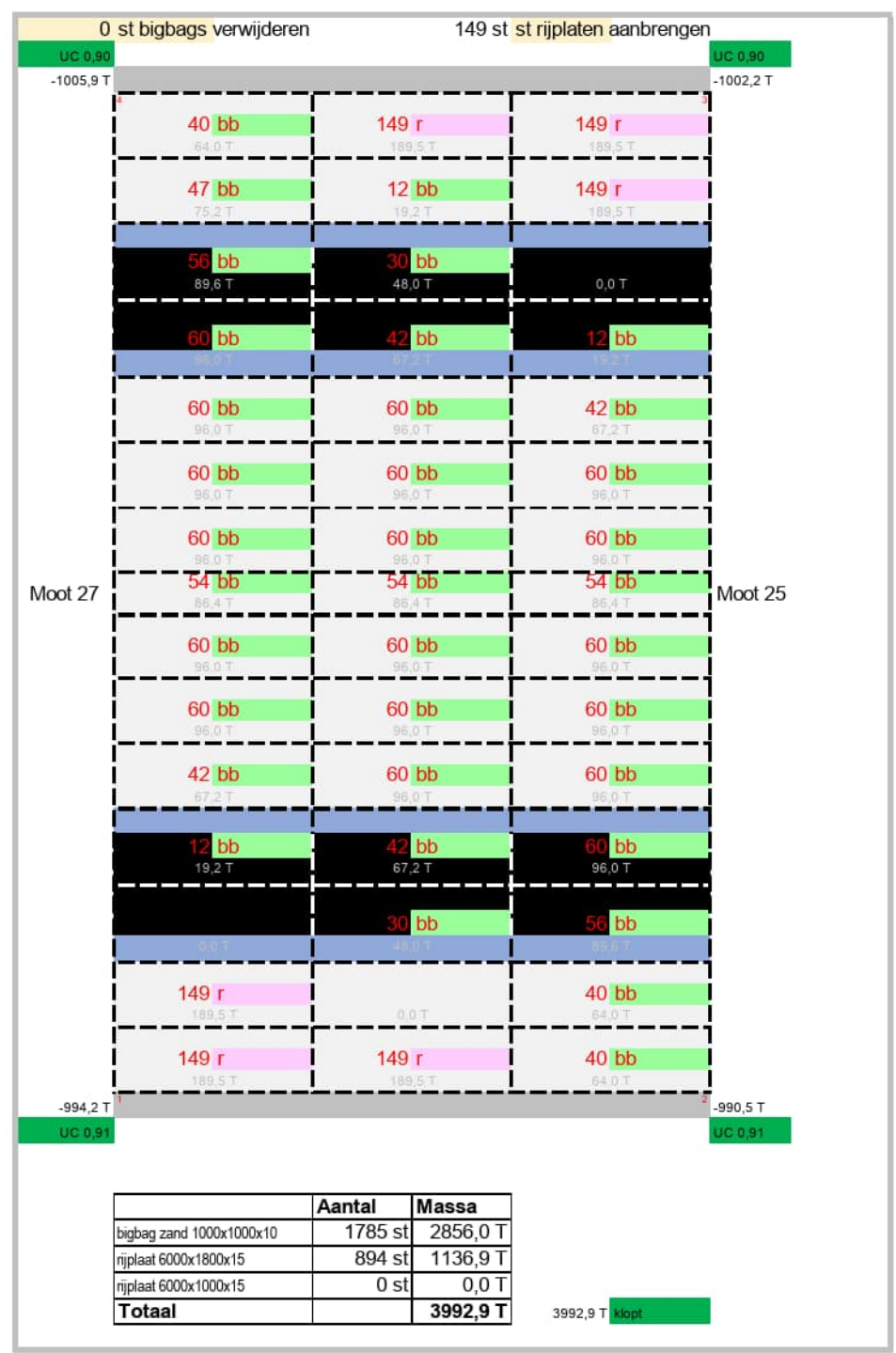
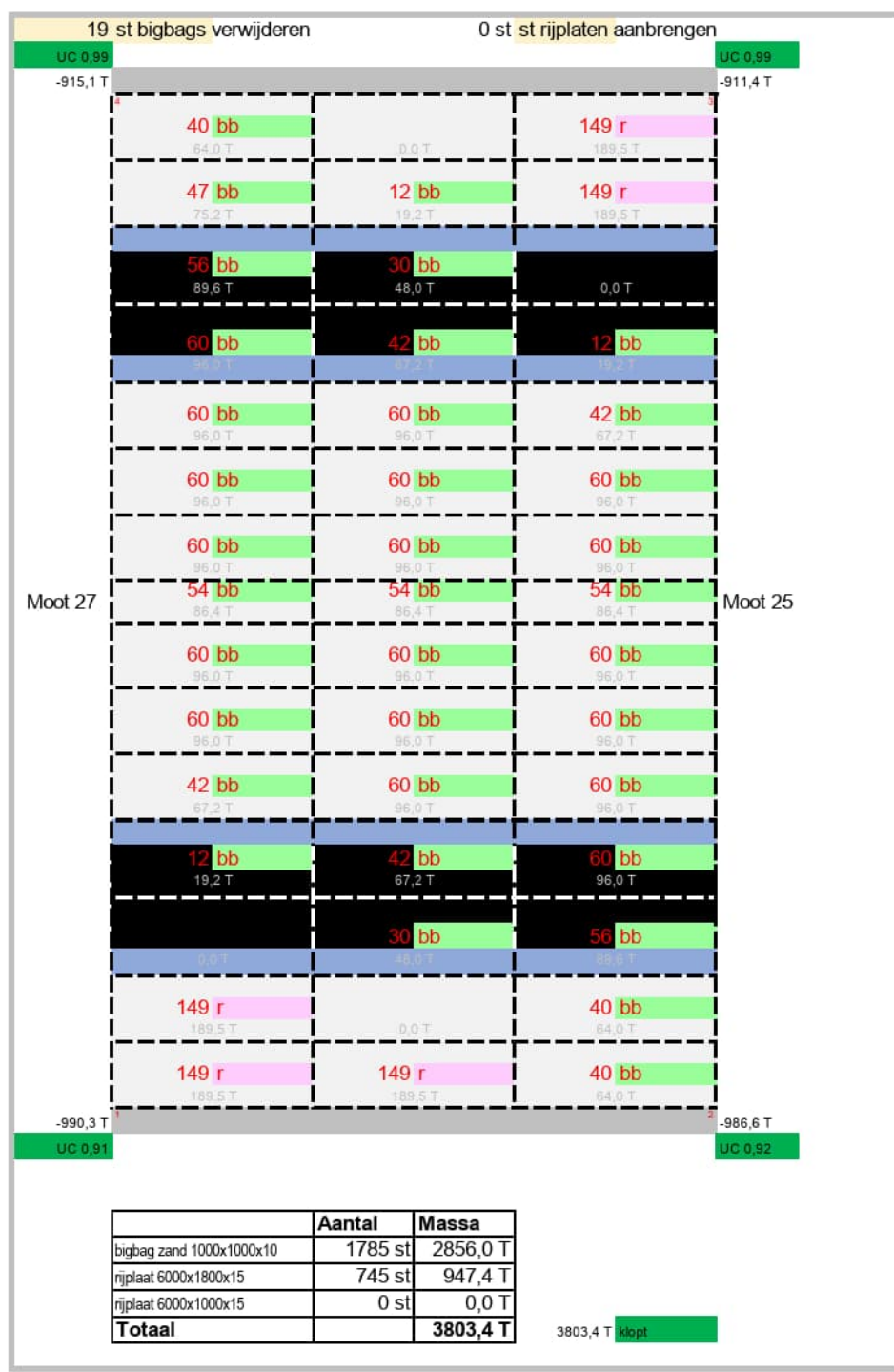
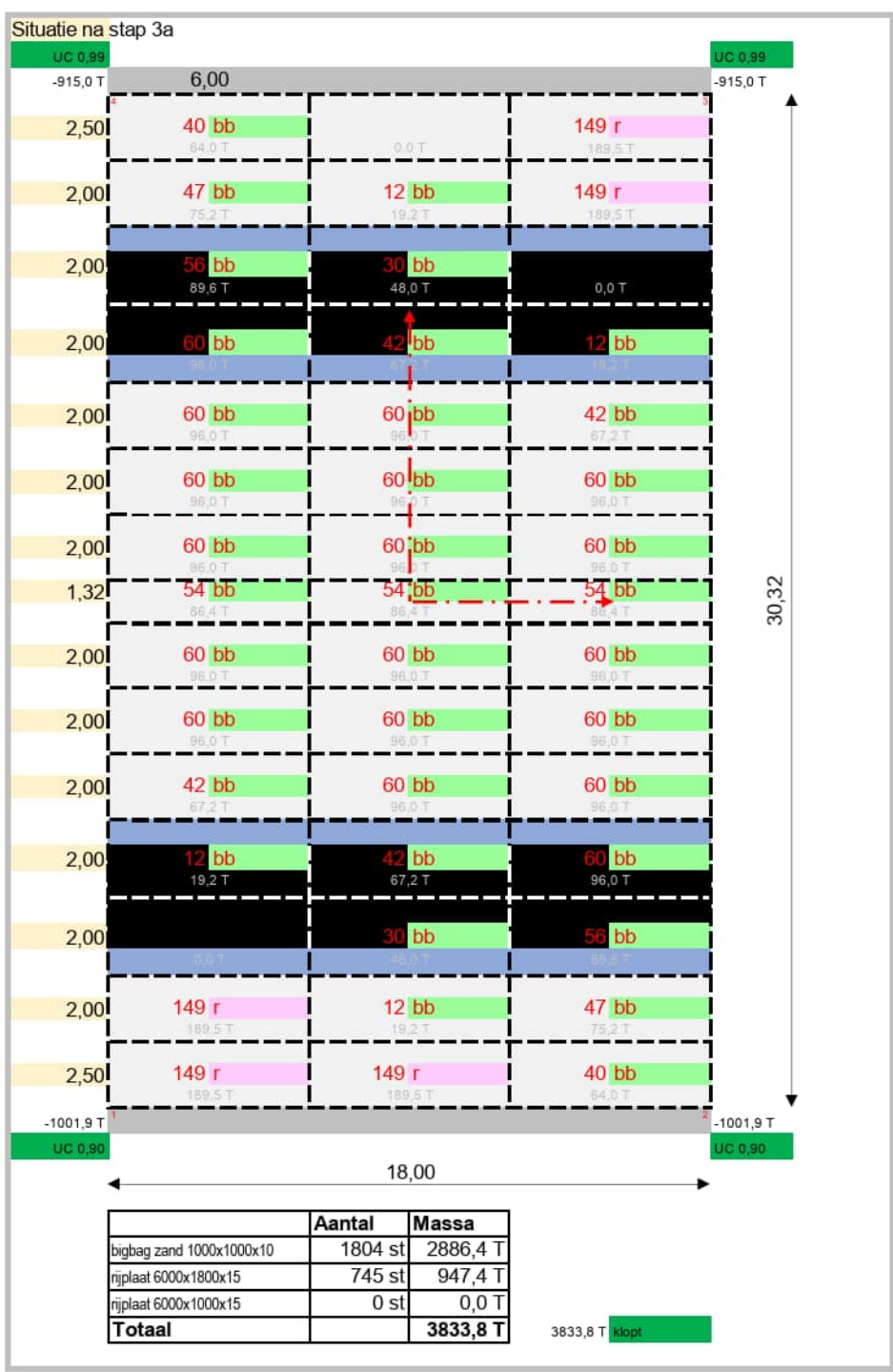
	Aantal	Massa
bigbag zand 1000x1000x10	1804 st	2886,4 T
rijplaat 6000x1800x15	745 st	947,4 T
rijplaat 6000x1000x15	0 st	0,0 T
Totaal		3833,8 T

3833,8 T klopt

BALLASTPLAN
 Prinses Margrietunnel Moot 26 **STAP 3b**
 Opsteller:
 Revisie:
 Datum: **4.0 / 26-01-2023**

1,6 T bigbag zand 1000x1000x10
 1,3 T rijplaat 6000x1800x15
 0,7 T rijplaat 6000x1000x15

Minimale gewenste oplegging op hoekpunt
 R = -903 T



BALLASTPLAN

Prinses Margrietunnel Moot 26 **STAP 4a**

Opsteller:

Revisie: **4.0 / 26-01-2023**

Datum:

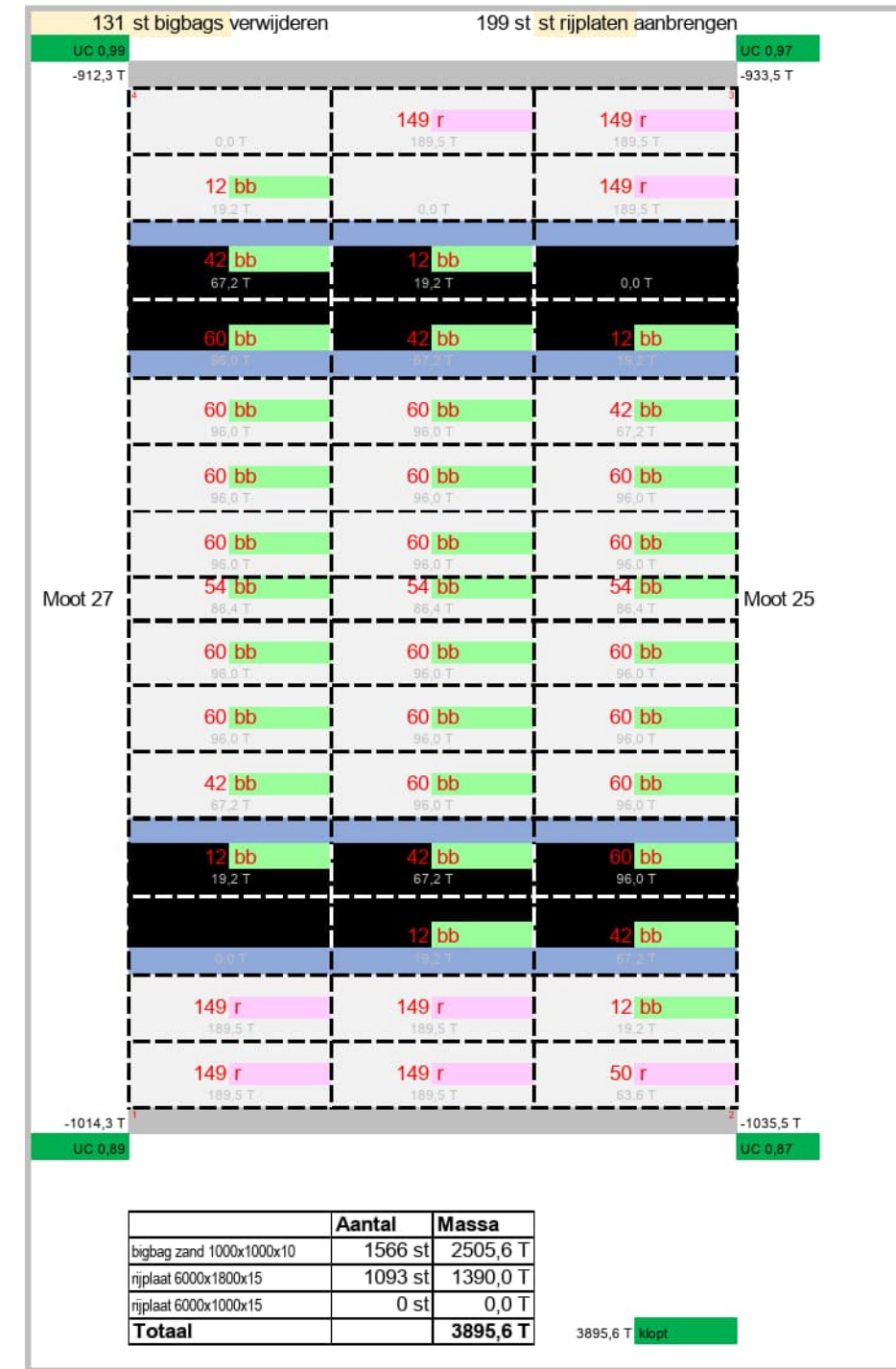
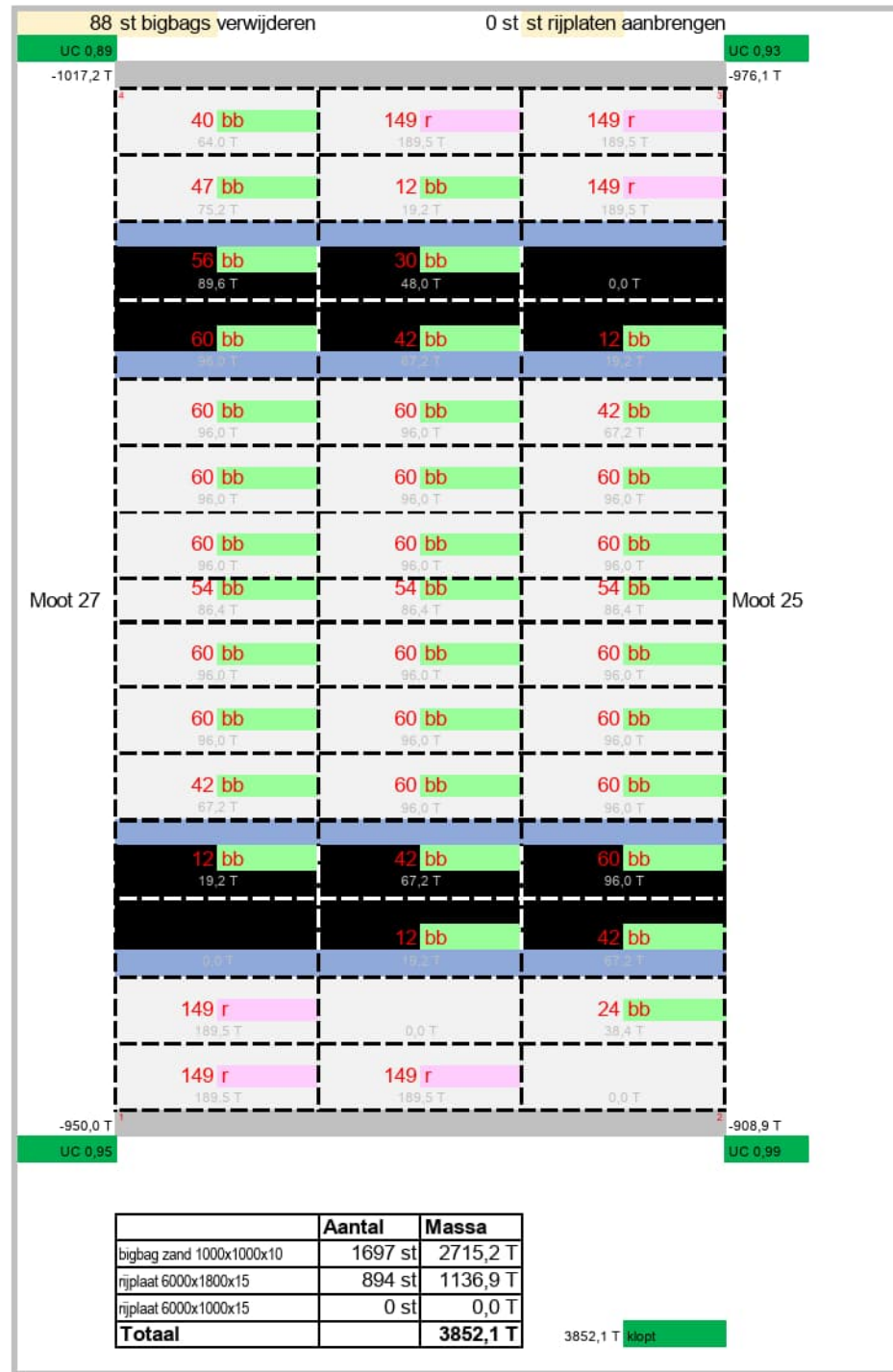
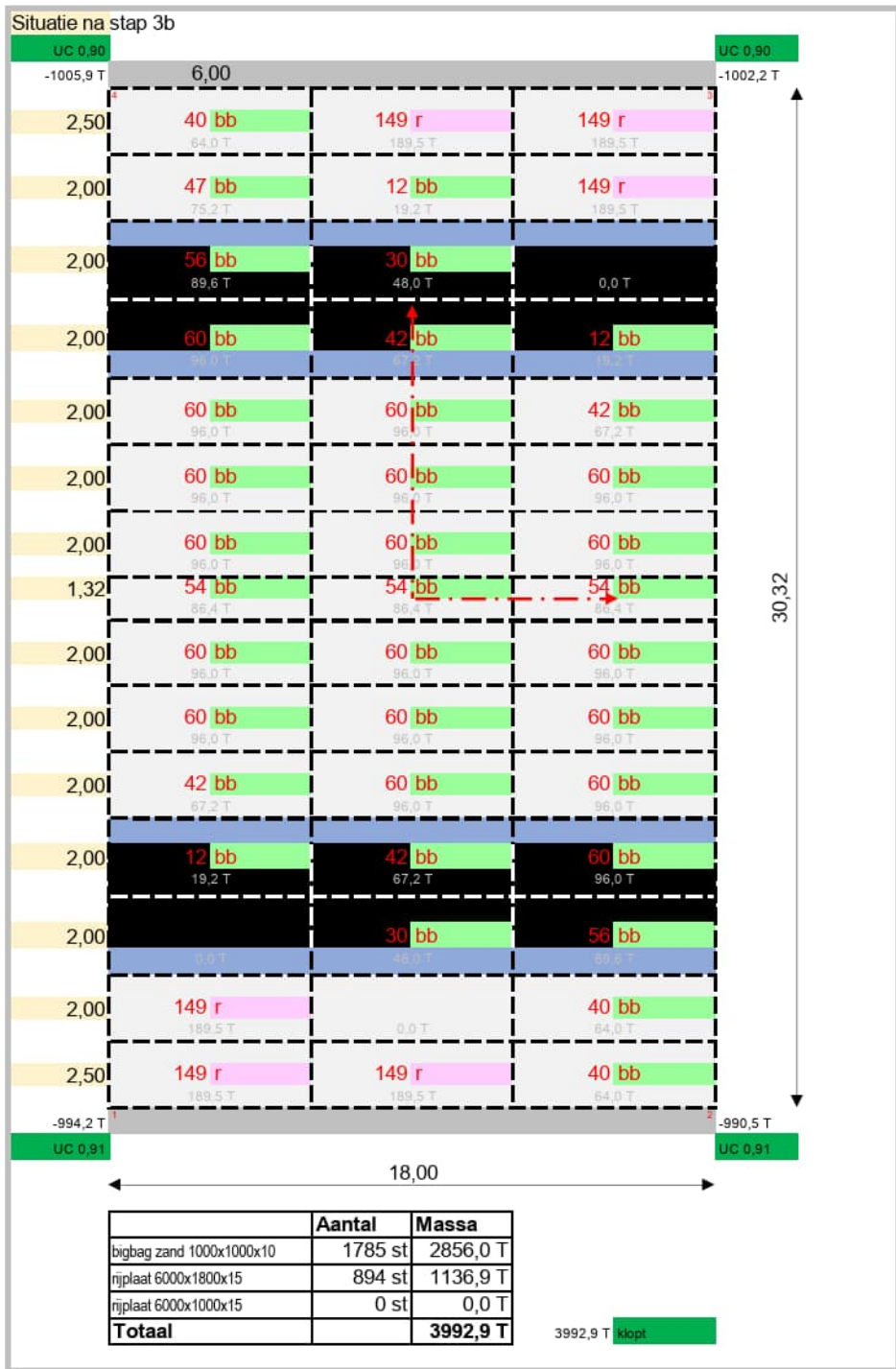
1,6 T bigbag zand 1000x1000x10

1,3 T rijplaat 6000x1800x15

0,7 T rijplaat 6000x1000x15

Minimale gewenste oplegging op hoekpunt

R = -903 T



BALLASTPLAN

Prinses Margrietunnel Moot 26 **STAP 4b**

Opsteller:

Revisie:

Datum: **4.0 / 26-01-2023**

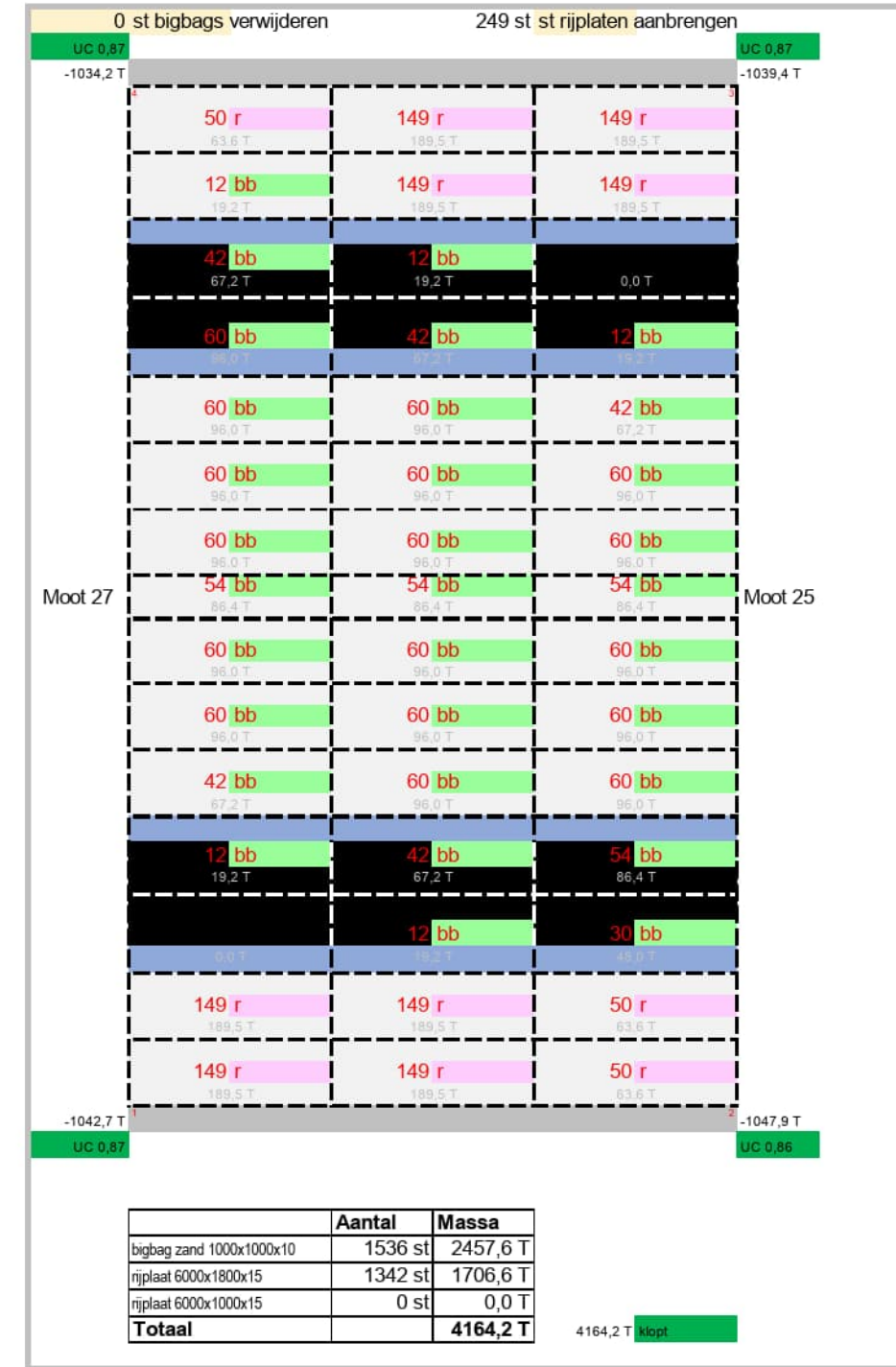
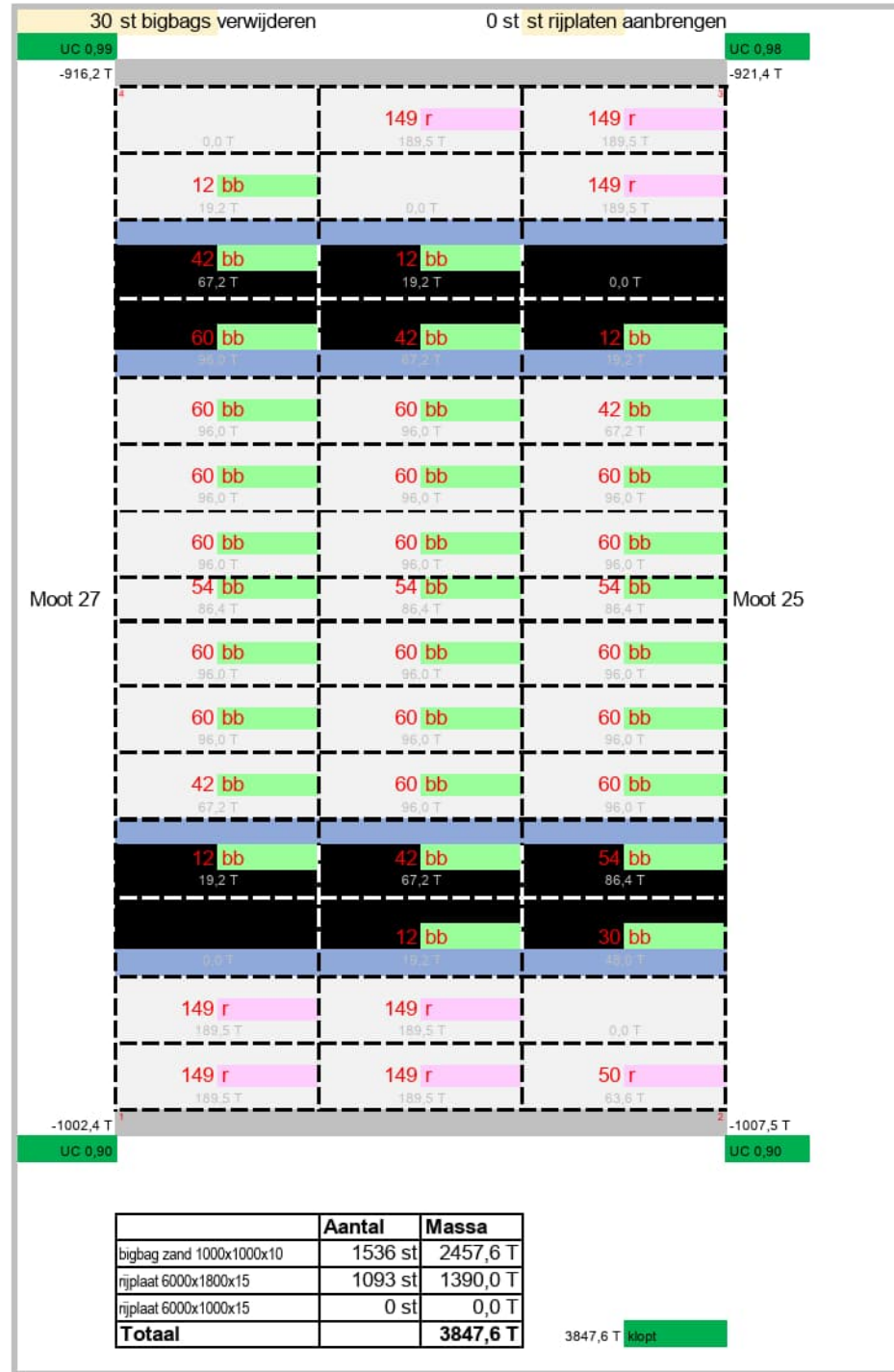
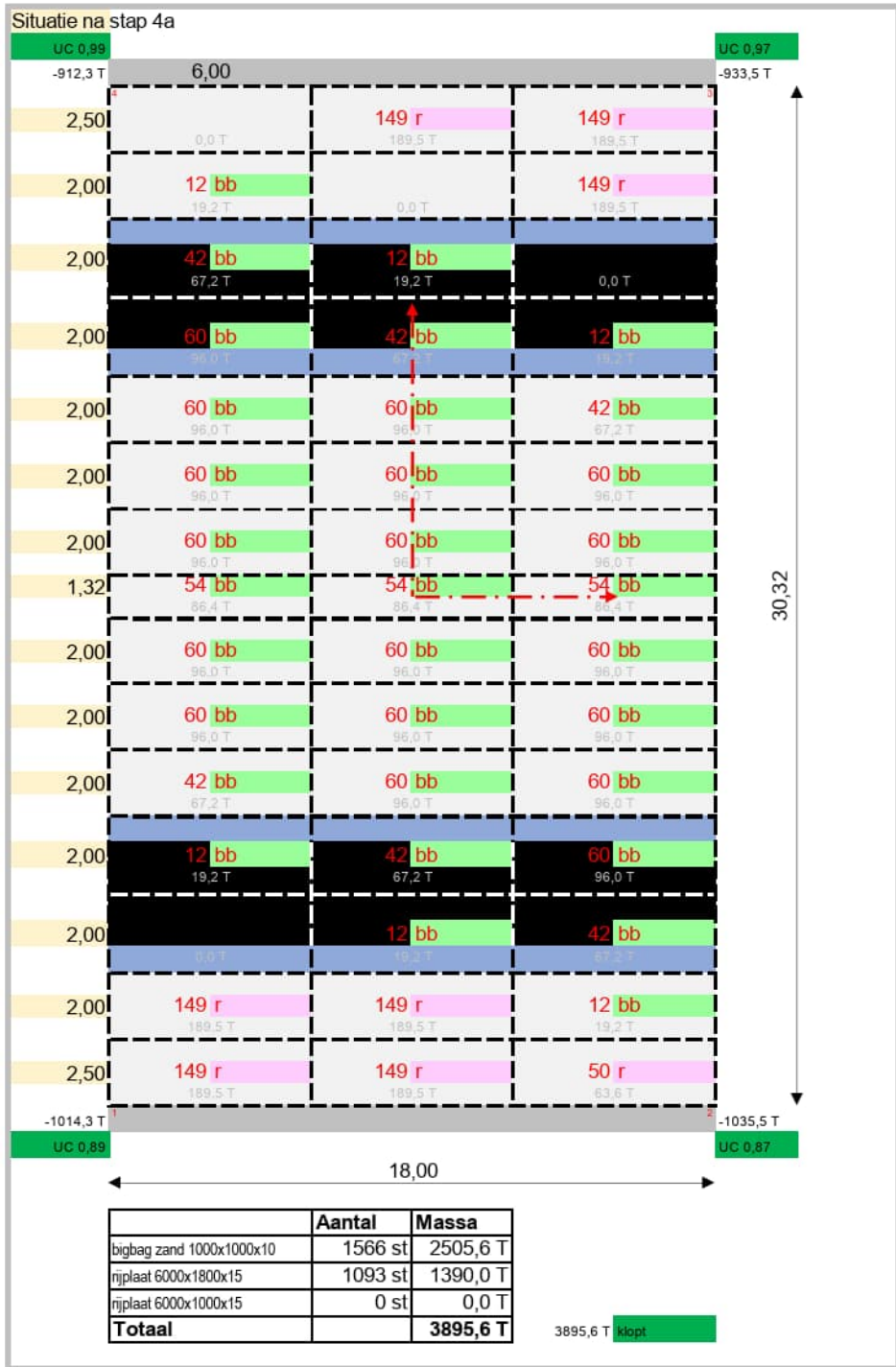
1,6 T bigbag zand 1000x1000x10

1,3 T rijplaat 6000x1800x15

0,7 T rijplaat 6000x1000x15

Minimale gewenste oplegging op hoekpunt

R = -903 T



BALLASTPLAN

Prinses Margrietunnel Moot 26 **STAP 5a**

Opsteller:

Revisie:

Datum: **4.0 / 26-01-2023**

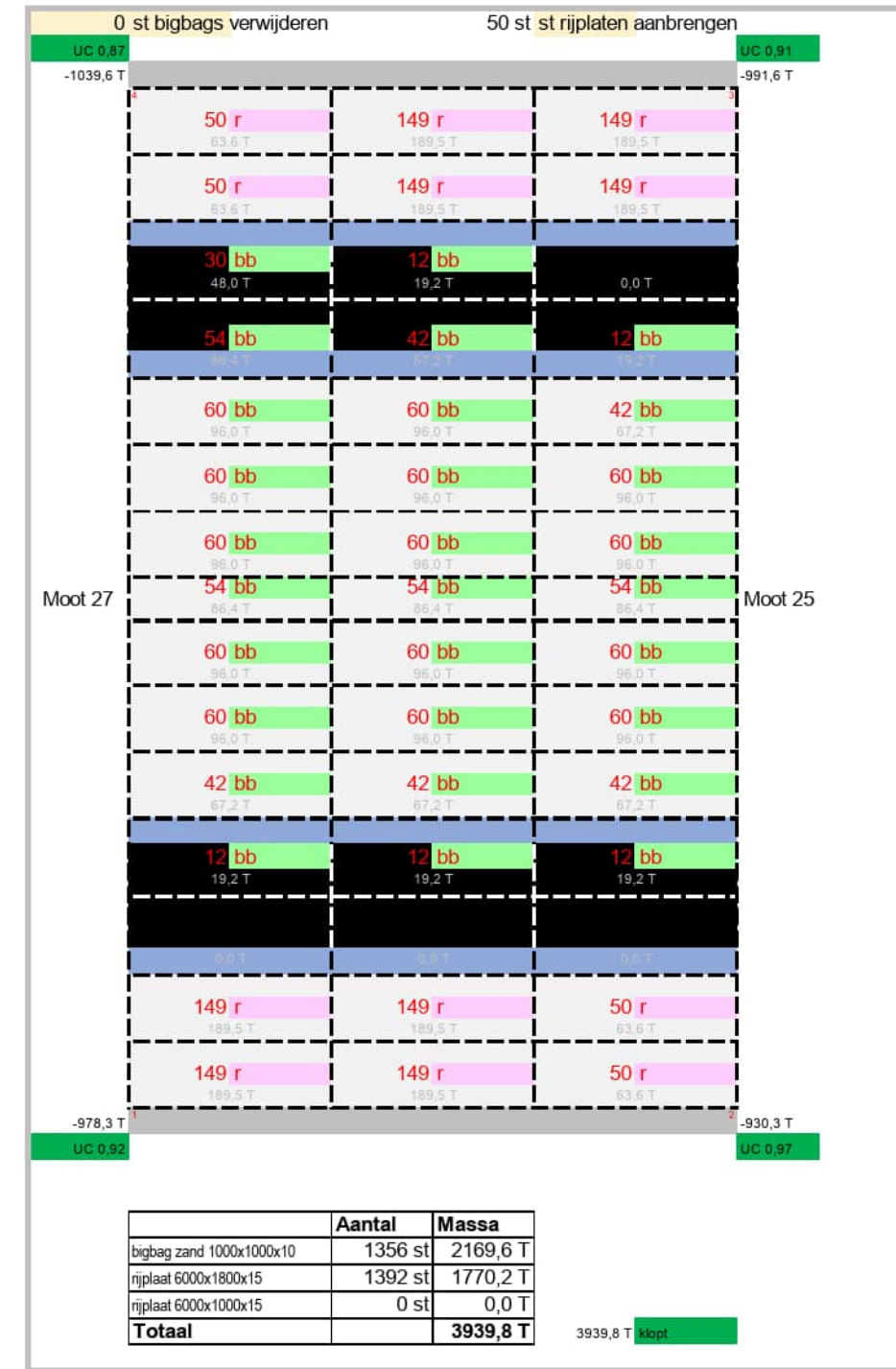
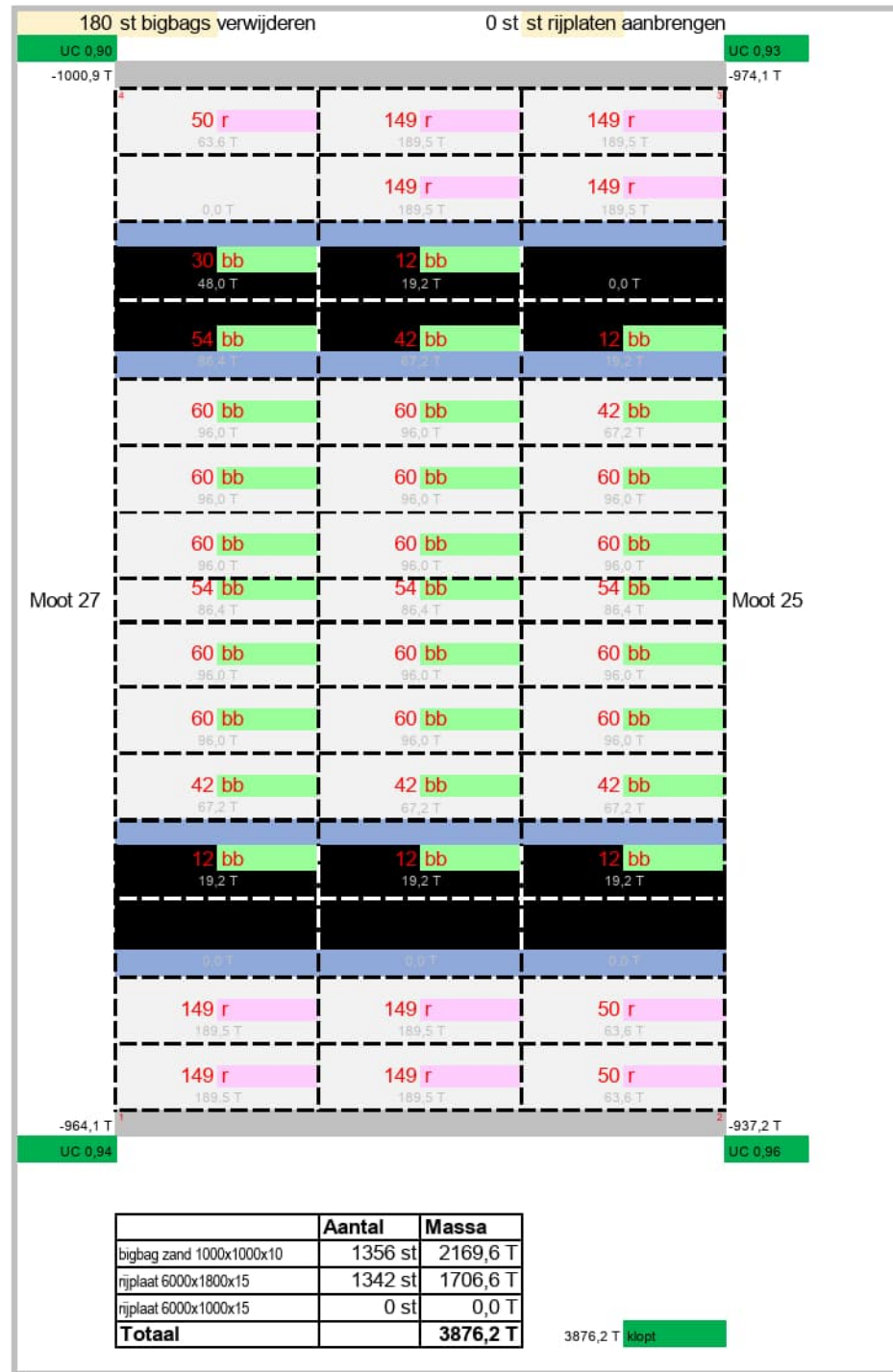
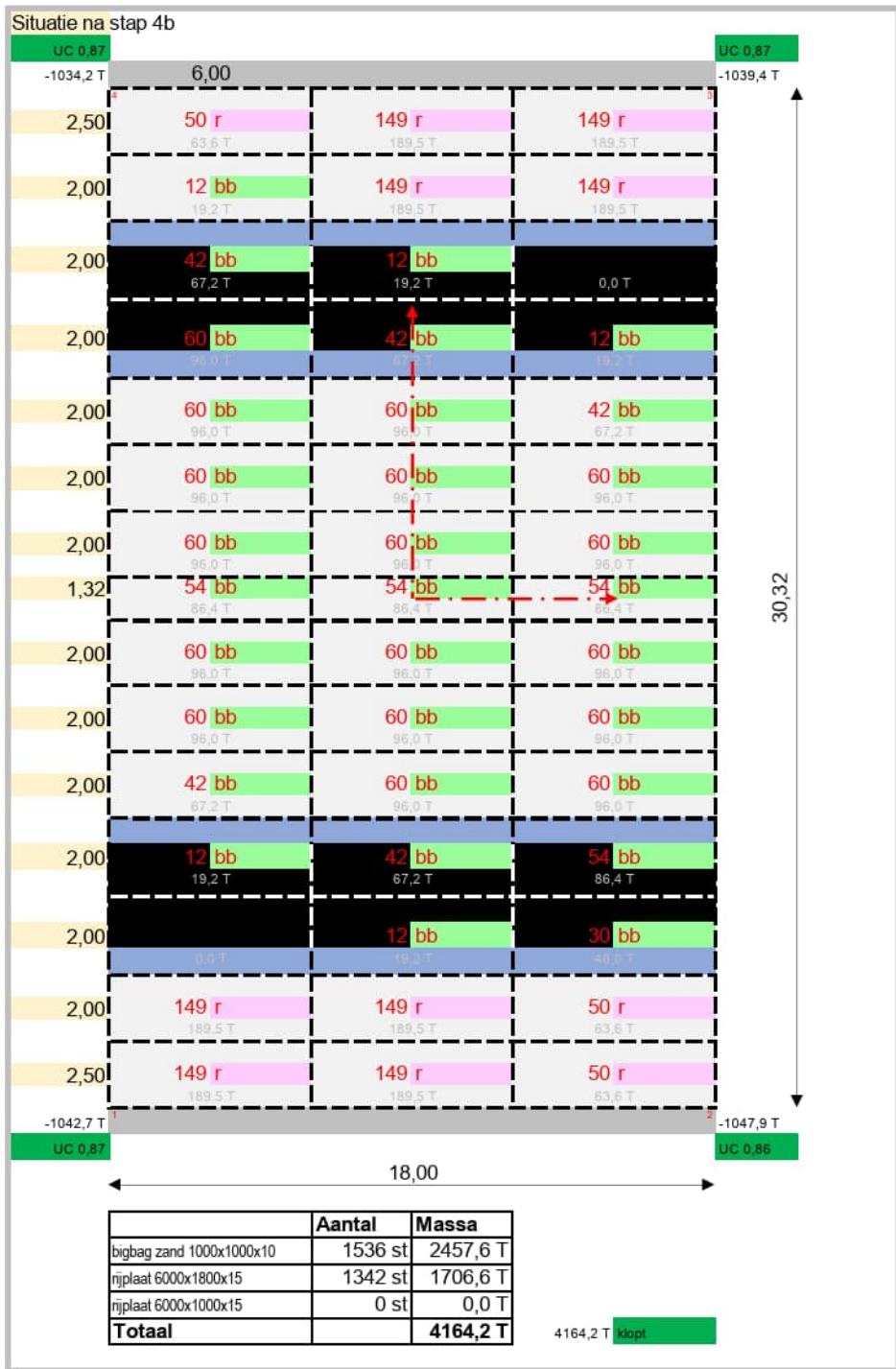
1,6 T bigbag zand 1000x1000x10

1,3 T rijplaat 6000x1800x15

0,7 T rijplaat 6000x1000x15

Minimale gewenste oplegging op hoekpunt

R = -903 T



BALLASTPLAN

Prinses Margrietunnel Moot 26 **STAP 5b**

Opsteller:

Revisie:

Datum: **4.0 / 26-01-2023**

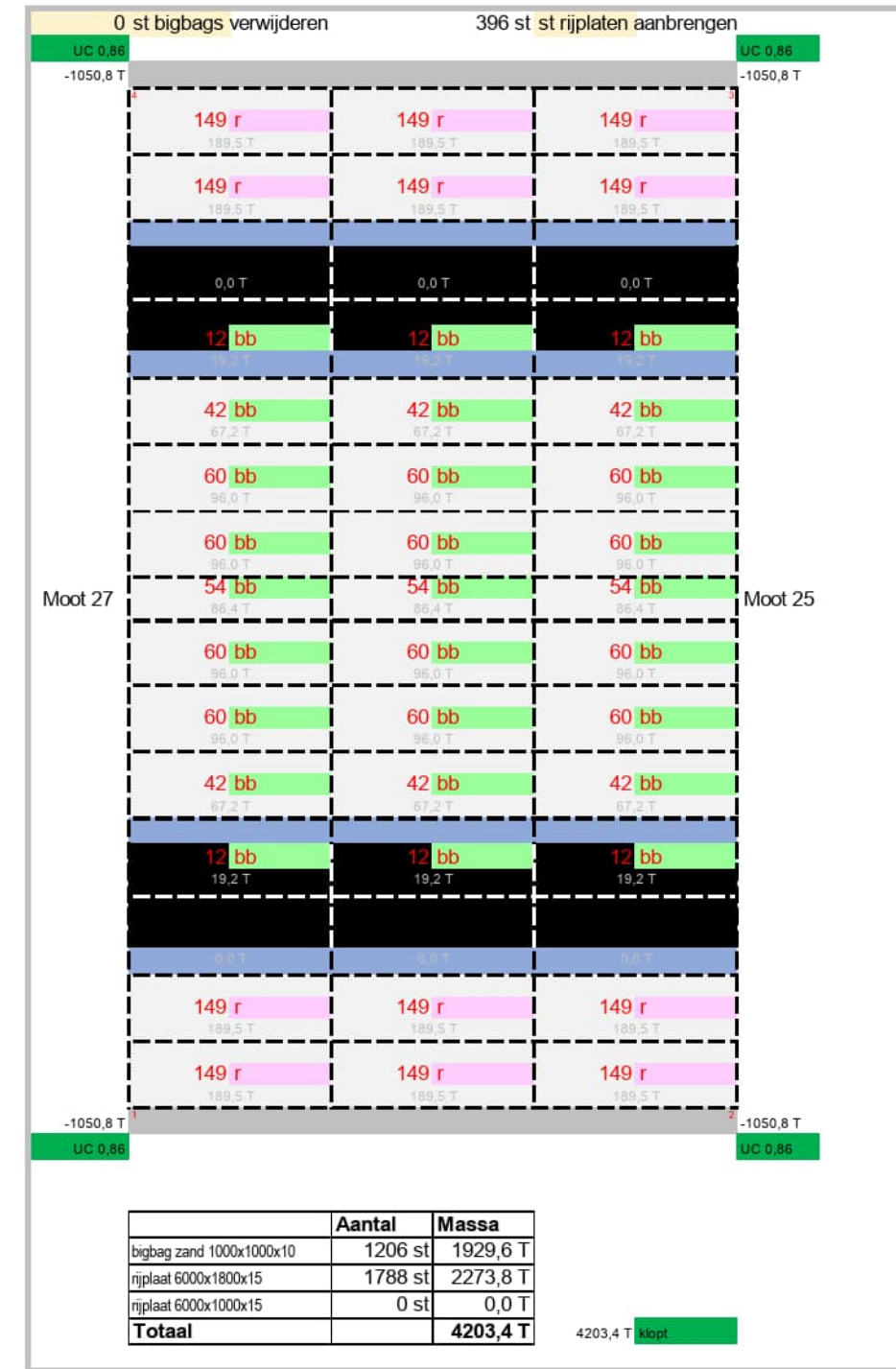
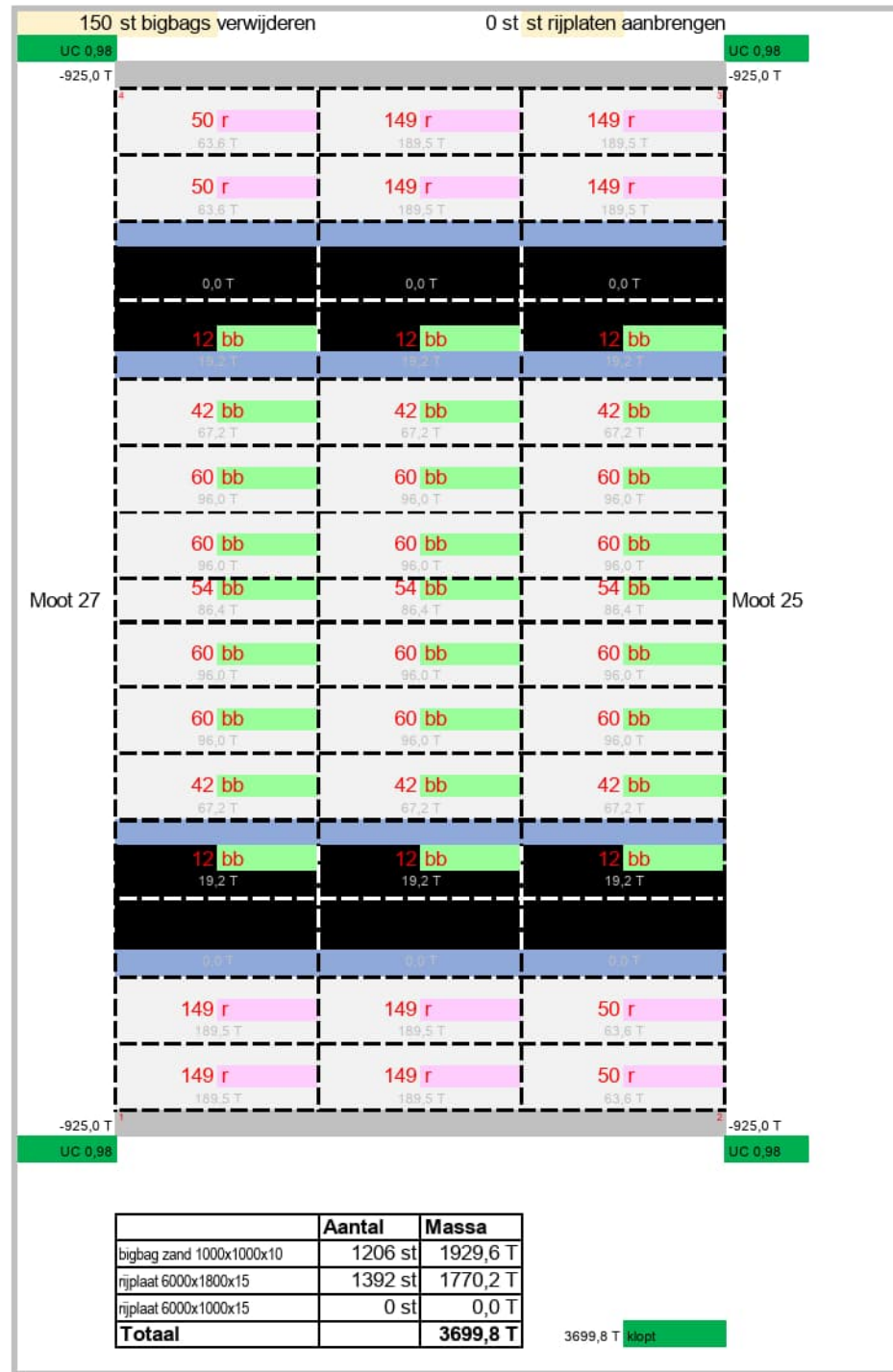
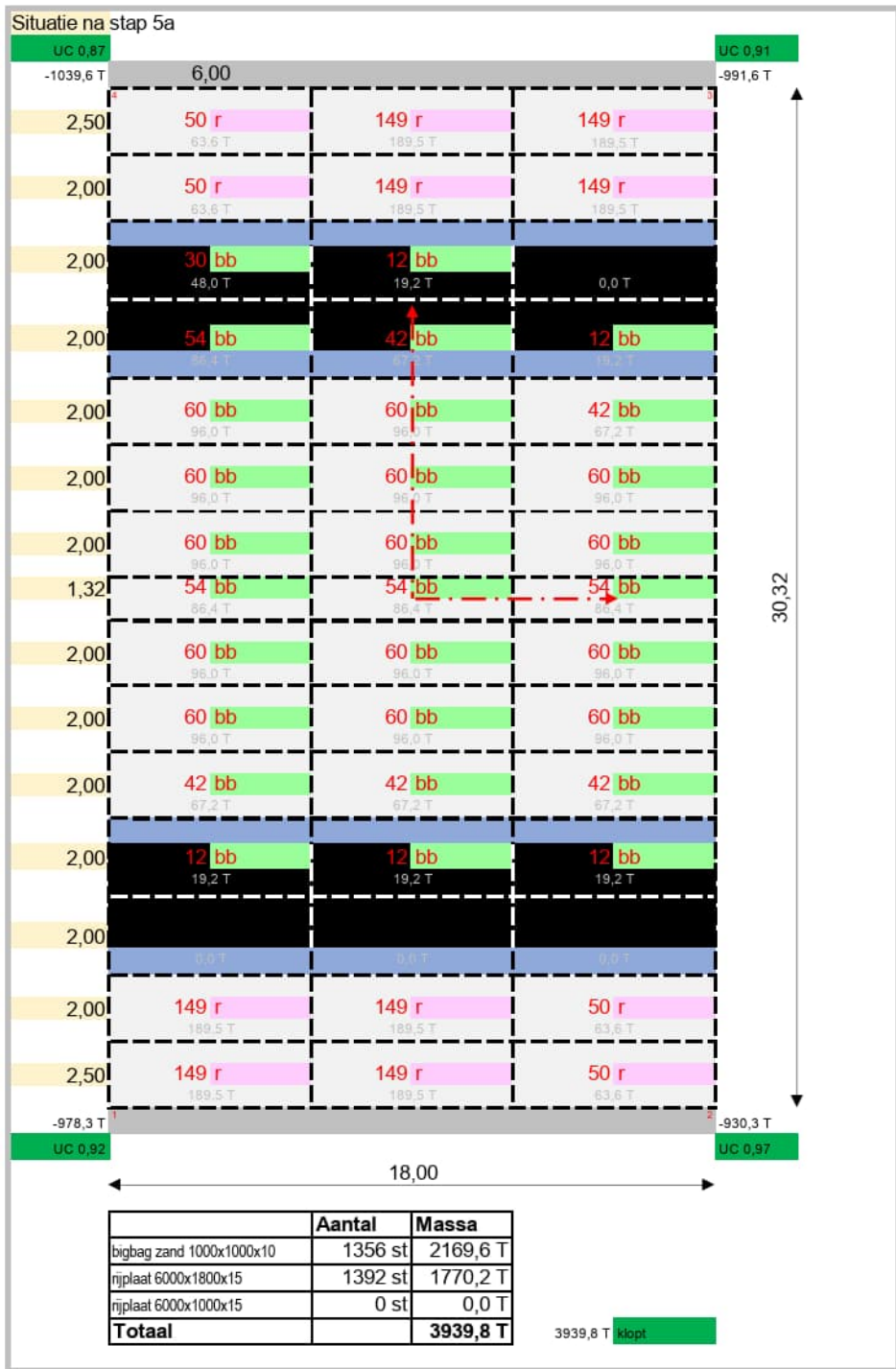
1,6 T bigbag zand 1000x1000x10

1,3 T rijplaat 6000x1800x15

0,7 T rijplaat 6000x1000x15

Minimale gewenste oplegging op hoekpunt

R = -903 T



BALLASTPLAN

Prinses Margrietunnel Moot 26 **STAP 6**

Opsteller:

Revisie: **4.0 / 26-01-2023**

Datum:

1,6 T bigbag zand 1000x1000x10

1,3 T rijplaat 6000x1800x15

0,7 T rijplaat 6000x1000x15

Minimale gewenste oplegging op hoekpunt

R = -903 T

