

Grondwaterstand | Monitoring Prs. Margrietunnel

Datum: 22-12-2022

Context

Eind december is een van de moten van de Prinses Margrietunnel opgedreven. Vanuit die hoedanigheid is de wens ontstaan om de grondwaterpeilen in de omgeving te monitoren. In dit document wordt daarvoor in de belangrijkste uitgangspunten voorzien.

Uitvoerende partij

[Deltares]

Uitgangspunten

- Peildieptes van hoge en lage filter dienen vastgesteld te worden van boringen.
- Peildieptes dienen ter goedkeuring aan Deltares te worden voorgelegd waarna ze kunnen worden vastgesteld
- Er dienen sonderingen te worden gezet tot ca. -40 [mNAP]. Dat is dieper dan de onderzijde van elk peilfilter, maar dat geeft ook inzicht in de grondparameters indien deze later in het project (herstelfase) nodig zijn t.b.v. funderingselementen.
- [Deltares]

Installatiewijze

[Deltares]

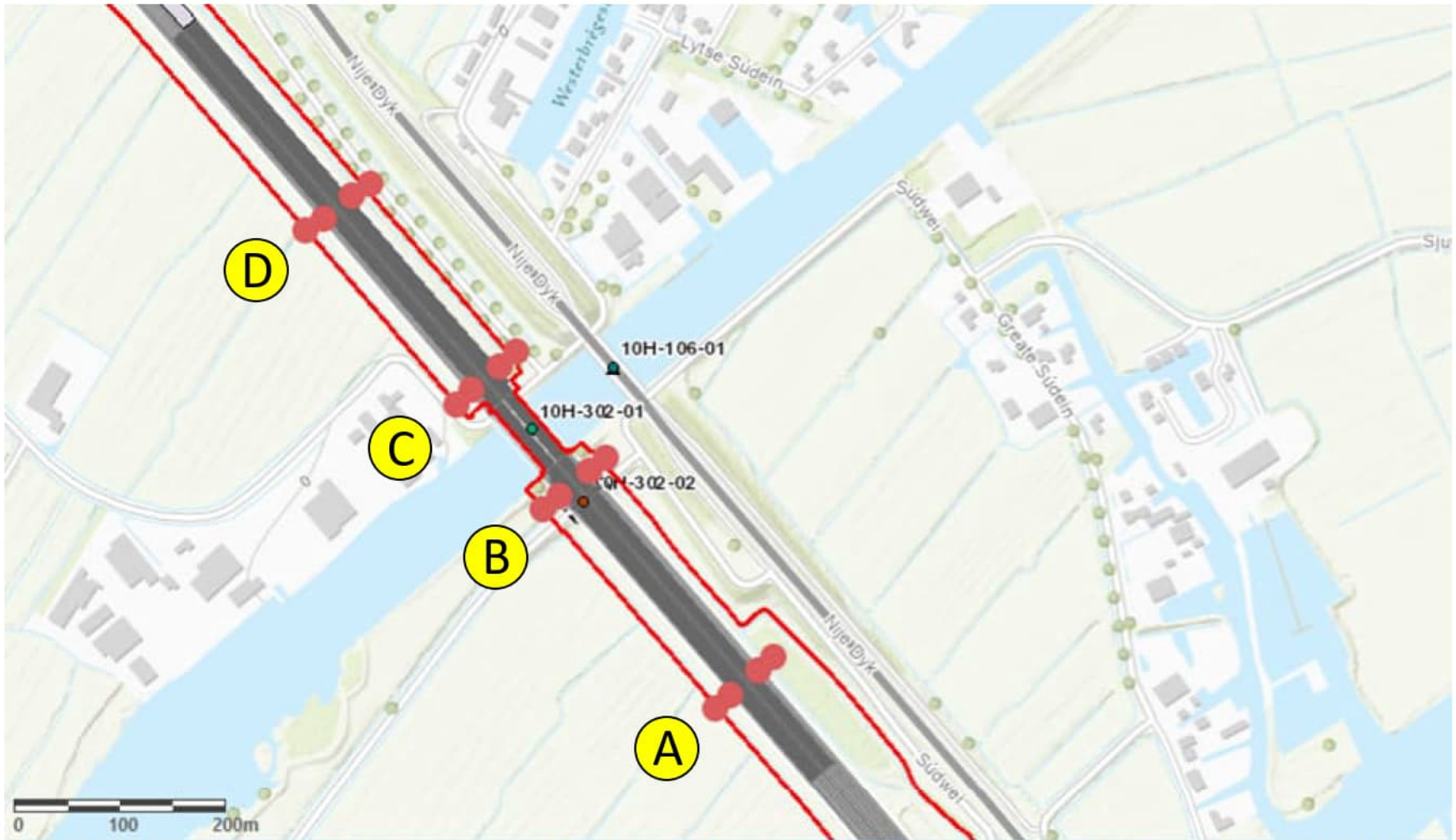
Locaties

Langs elke zijde van de toeritten dienen twee raaien met peilbuizen te worden aangebracht. In totaal zijn daarvoor 16 locaties aangewezen. Elke separate peilbuis heeft een diep en ondiep filter. In figuur 1 is een overzicht van alle peilbuislocaties weergegeven. De figuren 2 tot en met 5 geven de concrete locaties aan met rijksdriehoek coördinaten. **Afwijken van deze locaties kan in overleg met Deltares en Rijkswaterstaat.**

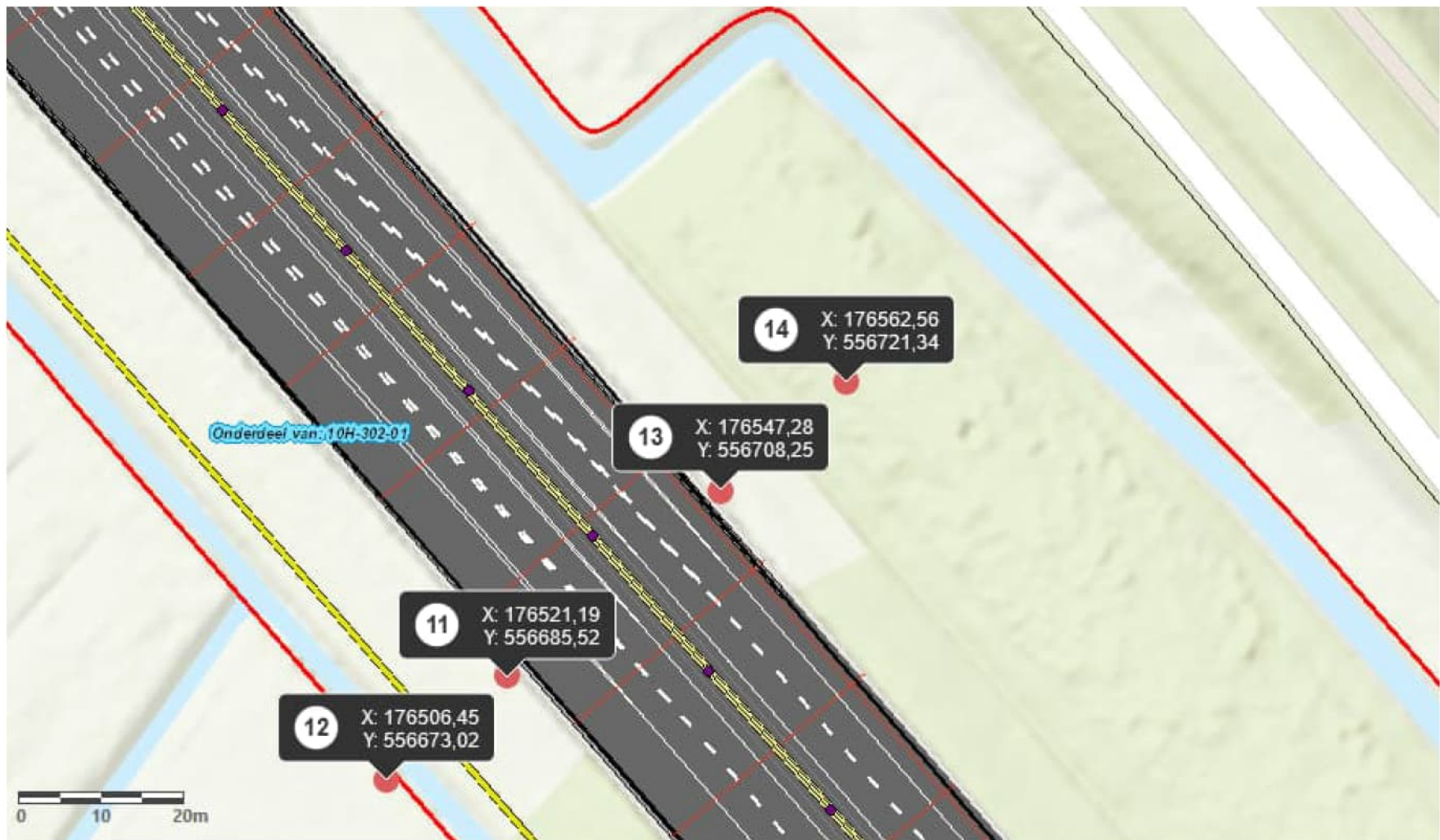
Data-overdracht

Voor de grondwaterpeilen geldt dat deze automatisch en hoogfrequent (bijvoorbeeld elke 10 minuten) uitgelezen moeten worden. De data dient overzichtelijk in een real-time inzichtelijk online systeem te worden verwerkt welke benaderbaar is voor het projectteam.

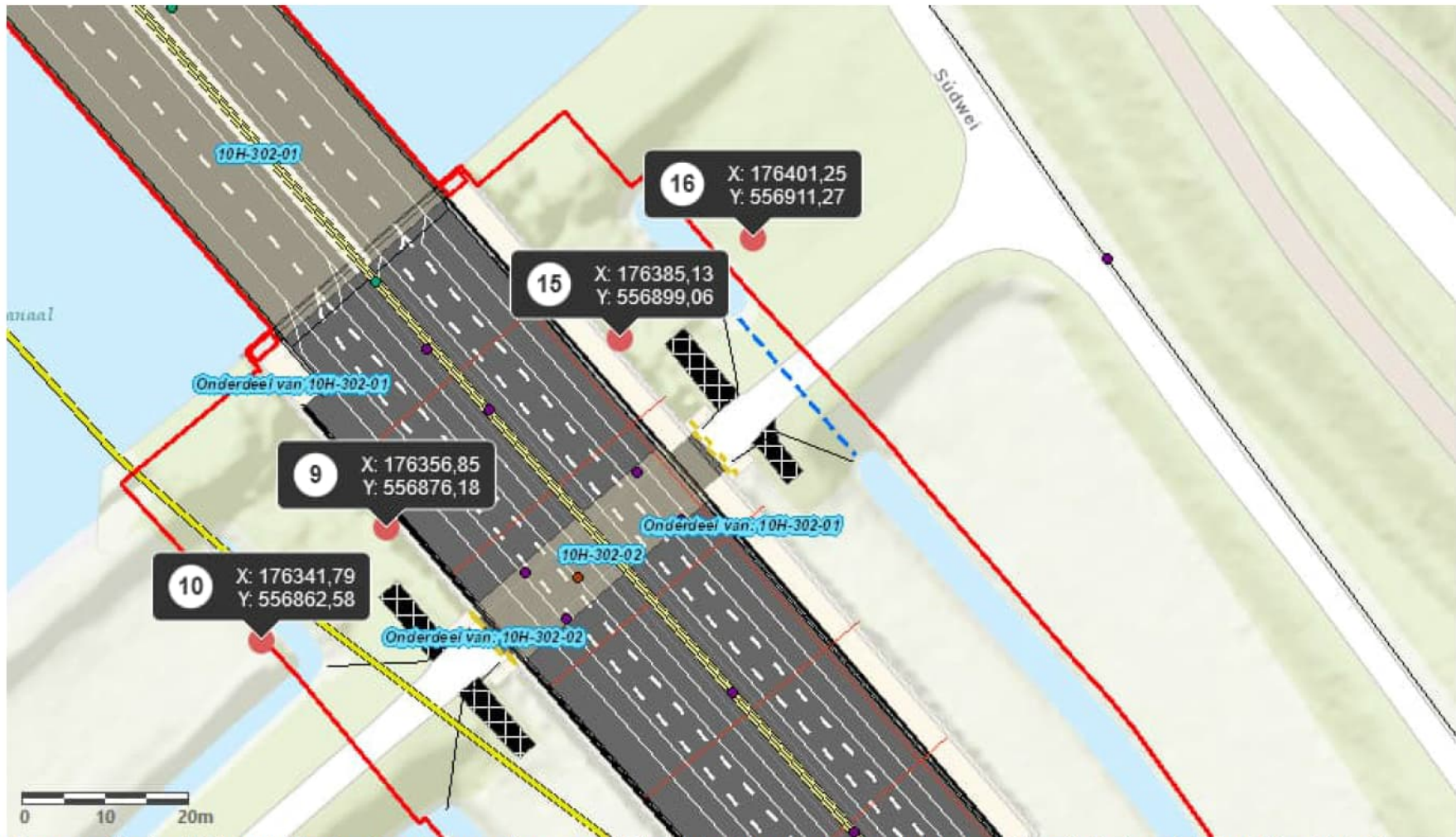
[Deltares]



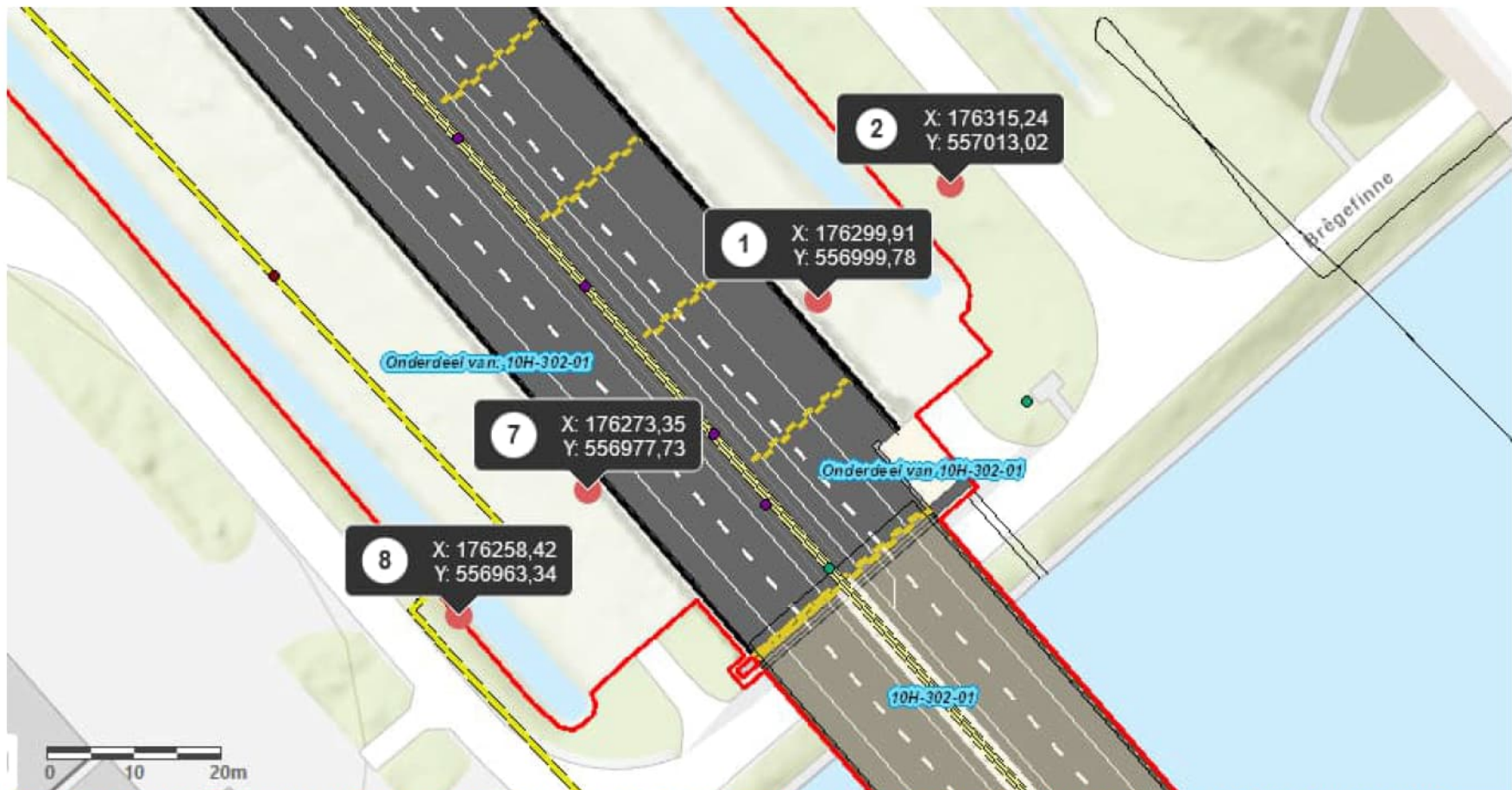
Figuur 1 – Meetraaien A tot en met D. Locaties rode punten geven de locaties van de gewenste locaties van de peilfilters weer. De rode lijn geeft de eigendomsgrens van RWS weer.



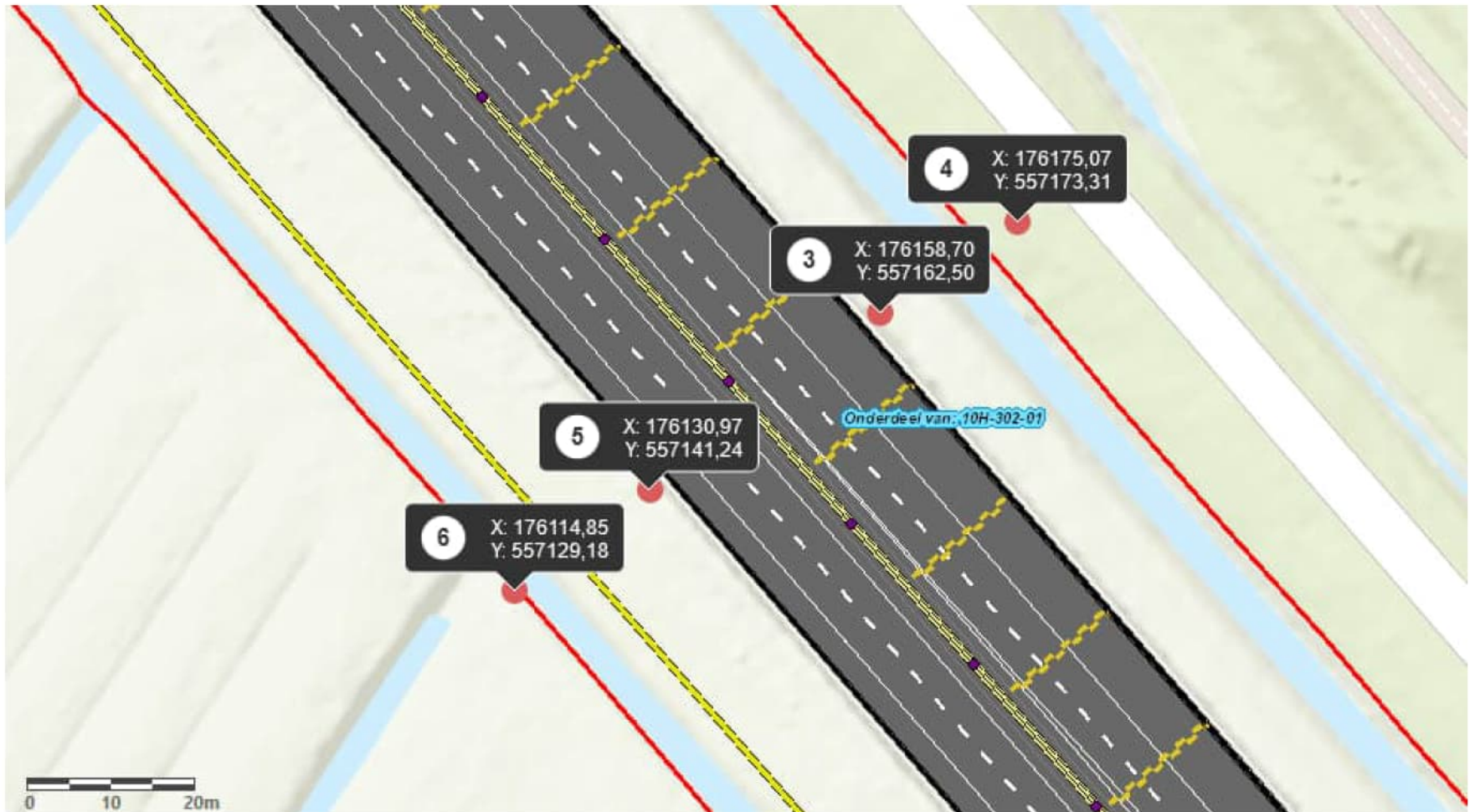
Figuur 2 – Meetraai A | Oostzijde Prs. Margrietkanaal t.p.v. moot 7 met locaties eerste vier peilbuizen (X, Y, coördinaten cf. Rijksdriehoekstelsel)



Figuur 3 – Meetraai B | Oostzijde Prs. Margrietkanaal t.p.v. moot 21 met locaties eerste vier peilbuizen (X, Y, coördinaten cf. Rijksdriehoekstelsel)



Figuur 4 – Meetraai C | Westzijde Prs. Margrietkanaal t.p.v. moot 24 met locaties eerste vier peilbuizen (X, Y, coördinaten cf. Rijksdriehoekstelsel)



Figuur 5 – Meetraai D | Westzijde Prs. Margrietkanaal t.p.v. moot 32 met locaties eerste vier peilbuizen (X, Y, coördinaten cf. Rijksdriehoekstelsel)