

#### FASE 1 Doel: Incidentbeheersing (veiligstellen)

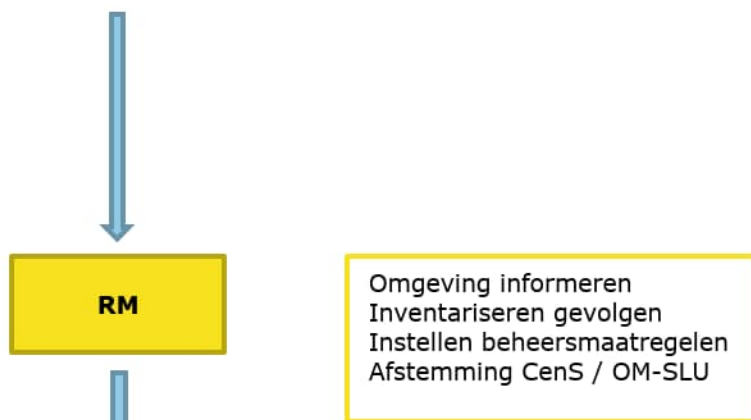
- Incident vindt plaats
- OVD-W belt calamiteitenaannemer (onder regie van PPO)
- OVD-W benadert evt. GPO voor technisch advies
- OVD-W schaal op naar RCT
- OVD-W informeert Adviseur Crisismanagement
- OVD-W zet Mobielverkeersleider (BOA) in voor schadeproces (wordt verder niet beschreven)
- Cal aannemer stelt schaderapport op met indicatie kosten
- RCT wordt ingericht, CenS is betrokken
- Zodra kantooruren: district wordt ingeseind

**LEAD: OVD-W VWM IN BRONGEBIED**

**LEAD: RCT IN EFFECTGEBIED**

- Overdracht van OVD-W/RCT naar District samen benoemen en vastleggen, OVD-W en RCT schalen af

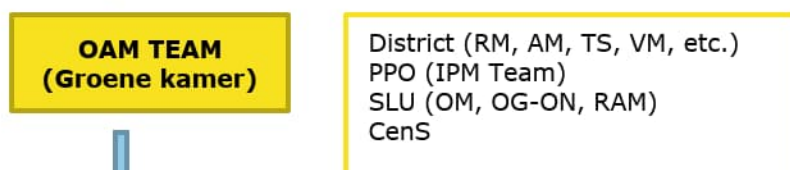
**OVERDRACHT VAN RCT NAAR DISTRICT**



#### FASE 2 Doel: Inventarisatie omgeving, noodmaatregelen

- RM gaat n.a.v. het incident de omgeving informeren over gevolgen van het incident, inventariseert de issues die stakeholder(s) gaan ondervinden
- RM maakt toegankelijk stakeholderdossier
- RM initieert beheersmaatregelen om nijpende issues proactief te verhelpen (sociaal maatschappelijk)
- RM onderhoudt nauwe contacten met CenS en informeert de OM'er van SLU
- RM maakt samen met C&S en OM afspraken over communicatiestrategie
- RM behandelt 0800 vragen
- RM doet woordvoering

**LEAD: RM**



#### FASE 3 Doel: Definiëren "WAT vraag"

- Om te komen tot een "WAT vraag" zal gedegen onderzoek moeten worden uitgevoerd, in OAM-team wordt dit in gezamenlijkheid voorbereid (dwars door de organisatie)
- OAM-team tevens regelmatig laten samenkomen om voortgang en bijzonderheden te delen
- AM is in de lead
- BRM is qua omgeving in de lead
- OG/ON coördineert het overleg
- Alle afspraken worden vastgelegd (in POF)
- Eindproduct fase: POF met de focus op eerstvolgende stap tot herstel

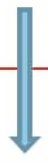
**LEAD: AM District**



#### FASE 4 Doel: Overdracht SLU "Hoe vraag"

- Na vaststellen POF neemt SLU het project formeel over, na dit moment gaat de verantwoordelijkheid van BRM over naar OM, van AM naar RAM
- SLU gaat verder met "HOE vraag" en schakelt PPO formeel in

**LEAD: SLU (RAM)**



**PPO**

---

**FASE 5      Doel: Uitvoering**

- Na overdracht SLU – PPO maakt PPO het contract en laat CM een aannemer contracteren
- Aannemer voert opdracht uit (onderzoek , later herstel)

**LEAD: IPM Team**