

Kennisregels

VERBETEREN

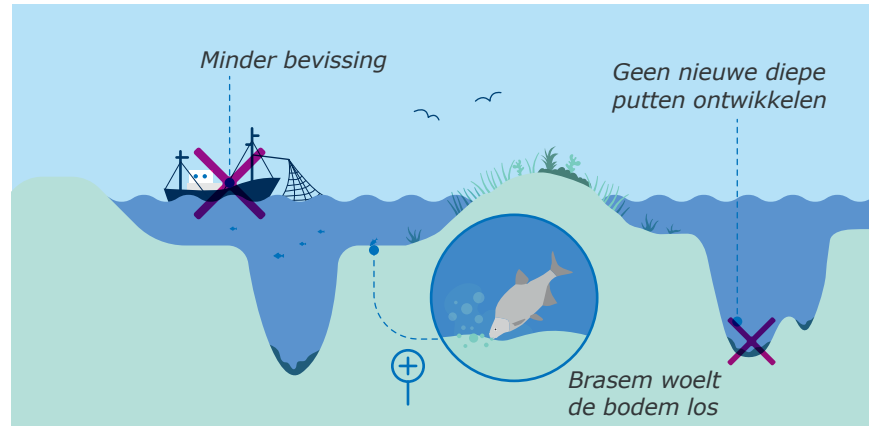
WATER-EN BODEM-INTERACTIE



Rijkswaterstaat
Ministerie van Infrastructuur en Waterstaat

De bodem van het Markermeer wervelt ten opzichte van de jaren 80 minder op. Deze water- en bodeminteractie is van belang omdat de bodem een belangrijke voorraad aan fosfor bevat, dat voeding is voor de algen.

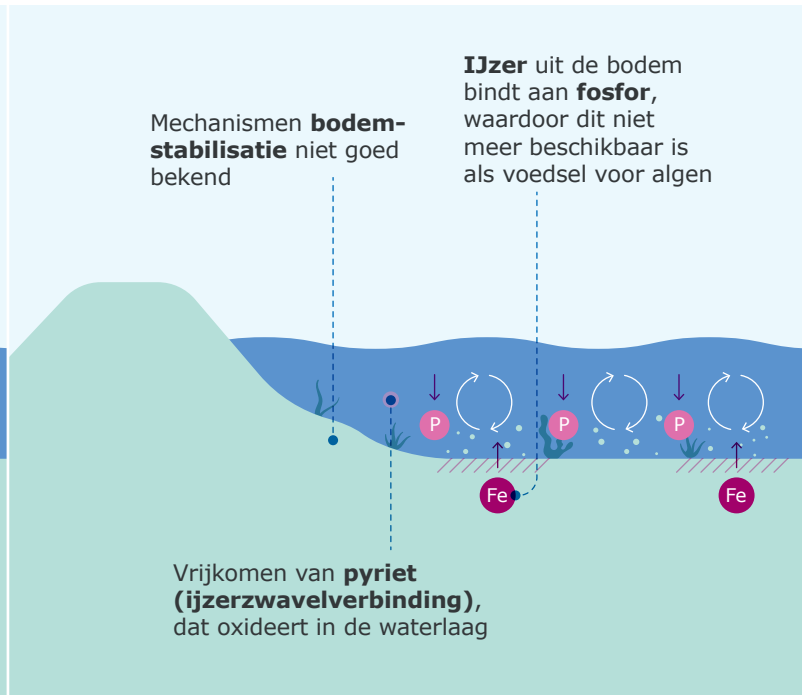
Hoe?



+ Kansen

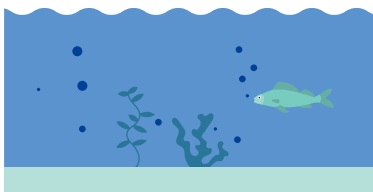


- Risico's



HUIDIGE SITUATIE VAN WATER- EN BODEMINTERACTIE

Er zijn verschillende aanwijzingen dat de water- en bodeminteractie minder is dan in de jaren tachtig. Ook blijkt dat de bodem tegenwoordig minder makkelijk opwervelt. Positief effect van de bodemstabilisatie is dat het meer helderder is geworden en daardoor waterplanten meer kansen hebben gekregen.



Advies

Het is onaannemelijk dat verbeteren van de water- en bodeminteractie een rol van betekenis kan spelen om uiteindelijk de productiviteit van het water te vergroten. Het vrijkomen van pyriet bij verbeterde water- en bodeminteractie leidt waarschijnlijk tot verdere verarming van de waterlaag met fosfor. Experimenten van de UvA laten zien dat dit proces met Markermeerbodem en -water in het laboratorium ook daadwerkelijk optreedt en bovendien heel snel gaat.