

# Kennisregels

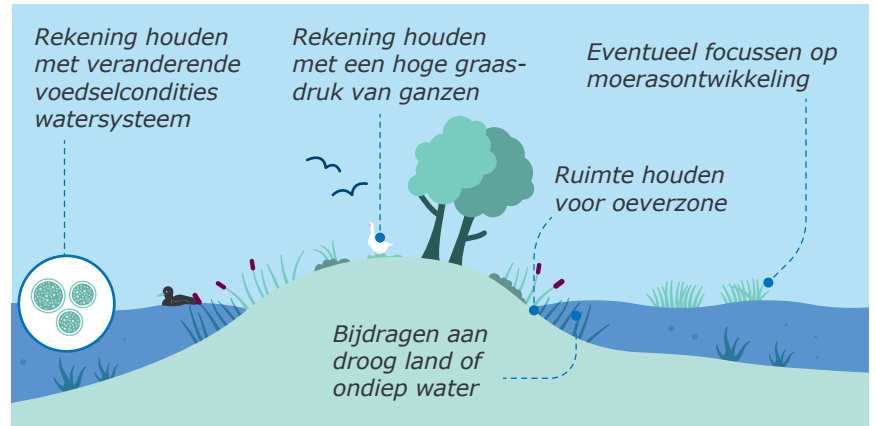
## AANLEG VAN EILANDEN EN ONDIEPTES



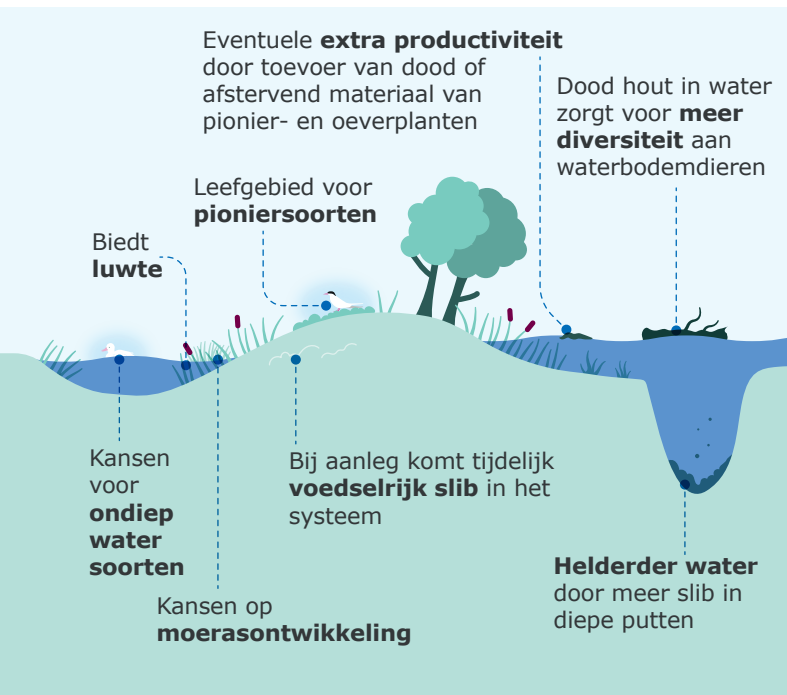
Rijkswaterstaat  
Ministerie van Infrastructuur en Waterstaat

De aanleg van eilanden en ondieptes in het Markermeer, vaak met overtollig materiaal van zandwinning, kan enerzijds een positief effect hebben, bijvoorbeeld meer oeverzone, droogvallende bodem en ondiep water, maar de aanleg gaat ook ten koste van bestaand leefgebied.

### Hoe?



### + Kansen



### - Risico's



## ONDIEP WATER EN BUITENDIJKS LAND IN HET MARKERMEER

Ondiep water met veel waterplanten en buitendijks (moerassig) land waren in het Markermeer nagenoeg ontbrekend, maar dat is nu langzaam aan het veranderen, door de aanleg van ondieptes, vooroevers en eilanden.



■ Grootste huidige locaties waterplanten-ondiepte en moerasland



### Advies

Aanleg van eilanden moet niet ten koste gaan van matig diep water of ondieper water. Een belangrijk risico is dat de draagkracht voor vis en mosseleTERS achteruit kan gaan doordat gebied verloren gaat. Het lijkt op dit moment (nog) niet mogelijk om deze negatieve effecten te mitigeren. Zolang hier geen goede oplossingen voor worden gevonden of meer duidelijk is over de kringloop van fosfor, luidt het advies dan ook terughoudend te zijn met doorontwikkeling van eilanden in het Markermeer.