

BOVENAANZICHT
 schaal: 1 : 500

* De 3 bestaande afmeerpalen van kegehwachtplaats sluis Delden dienen glad gemaakt te worden (ontaan van alle aangelaste en bevestigde onderdelen (bolders, uithouders, ect.) en herplaatst te worden bij de watersportvereniging Almelo (WSA) om invaren/keren op deze locatie te voorkomen, zie tek. OTK-TM-4.1.3-TEK-1450.

TEKENINGENLIJST

Tekeningnummer	Titel
OTK-TM-4.1.3-TEK-1451	Overzicht Kegehwachtplaats Zuidoost
OTK-TM-4.1.3-TEK-1452	Palenplan
OTK-TM-4.1.3-TEK-1453	Afmeerpalen P01 - P02 - P04
OTK-TM-4.1.3-TEK-1454	Afmeerpaal P03
OTK-TM-4.1.3-TEK-1455	Details Bordes
OTK-TM-4.1.3-TEK-1456	Details Afloopvoorziening
OTK-TM-4.1.3-TEK-1457	Bodem- en Taludbescherming
OTK-TM-4.1.3-TEK-1504	Details PUP's Wachtplaats Delden

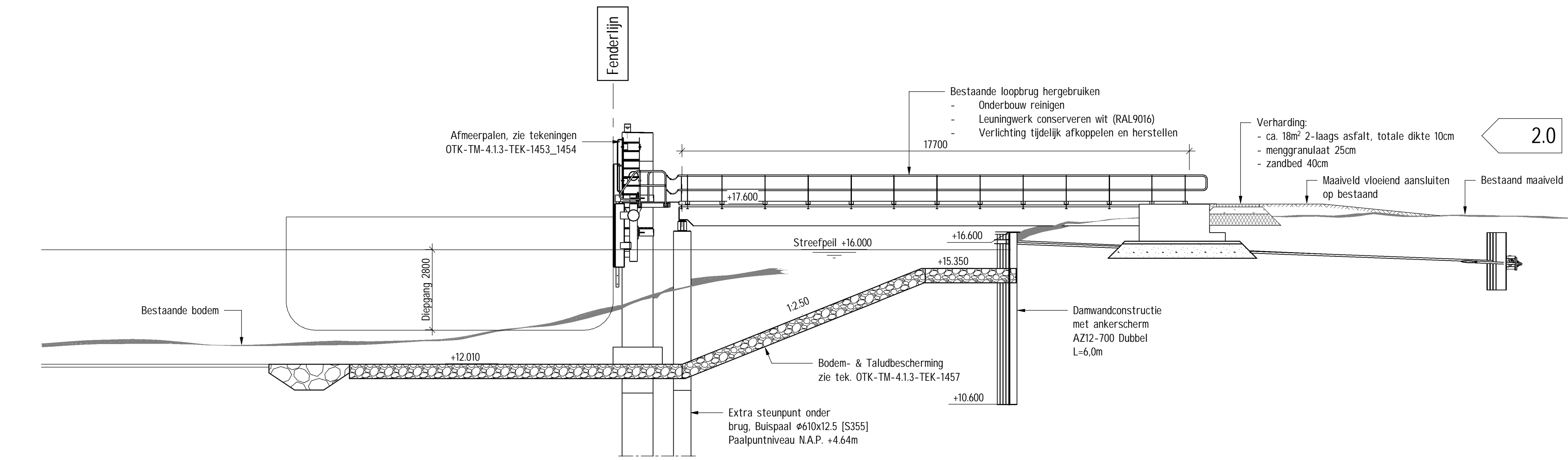
UITGANGSPUNTEN

- Staal kwaliteit**
- X65 Buispalen, tenzij anders vermeld
 - S355 Overige onderdelen
 - Lassen EXC3 Alle onderdelen
- Bouten, moeren en sluit-/volg ringen toepassen bij alle boutverbindingen. Thermisch verzinkt klasse 8.8 voor alle bevestigingsmiddelen. Alle latten a=6mm, tenzij anders vermeld
- Conservering**
 Conservering dient conform eis SYS-0055 minimaal gedurende 20 jaar de stalen onderdelen te beschermen tegen corrosie. Hierbij worden de volgende uitgangspunten gehanteerd:
- Voor atmosferisch belaste onderdelen: Klimaatklasse C5-I / C5-M volgens 'NEN-EN-ISO 12944' (met inachtneming van het microklimaat ter plaatse).
 - Voor immersie belaste onderdelen: Klimaatklasse Im 1 / Im 2 volgens 'NEN-EN-ISO 12944' (met inachtneming van het microklimaat ter plaatse).

- Kleuren**
 De Conservering dient gerealiseerd te zijn in de volgende kleuren conform SYS-0056:
- Wit (RAL9016): Bovenste 1 meter van de meerpalen en bovenste 10cm van alle bolders, leuningen en ladders.
 - Zwart (RAL9005): Meerpalen (uitgezonderd de bovenste meter), kopbolders en bolderarmen op meerpalen (met uitzondering van bovenste 10cm van de bolders.), bordes, paal afloopvoorziening en oplegging loopbrug.

ALGEMEEN

Hoeken in 360 graden stelsel
 Maatvoering in millimeters, tenzij anders aangegeven
 Peilmaten in meters t.o.v. N.A.P.
 Coördinaten in meters t.o.v. Rijksdriehoekstelsel
 Maatvoering afgerond op mm. Doortelmaten kunnen hierdoor een mm afwijken



DOORSNEDE A
 schaal: 1 : 100

2.0		28-03-2023		Micheel van der Leeden	
1.0		08-03-2023		Micheel van der Leeden	
Revisie: Omschrijving		Datum:		Opsteller:	
Hakkers		Beens Geïntegreerde projecten		Van Oord	
Opwaardering Twentekanalen				Rijkswaterstaat	
Wacht & Opstelplaatsen Sluis Delden				zaaknummer 31142017	
Overzicht Kegehwachtplaats Zuidoost				jaar 2021	
				formaat A1 schaal	
opsteller Dennis van Heeren		werkpakket 4.1.3		SBS	
gecontroleerd ontwerpleider Thom van Doremale		blad 1 in 1 bladen		tekort	
vrijgave ontwerpmanger Joel Sinke		status		versie	
vrijgave integr. ontwerpmanger Joel Sinke		DEFINITIEF		2.0	
				OTK-TM-4.1.3-TEK-1451	
				doorn	