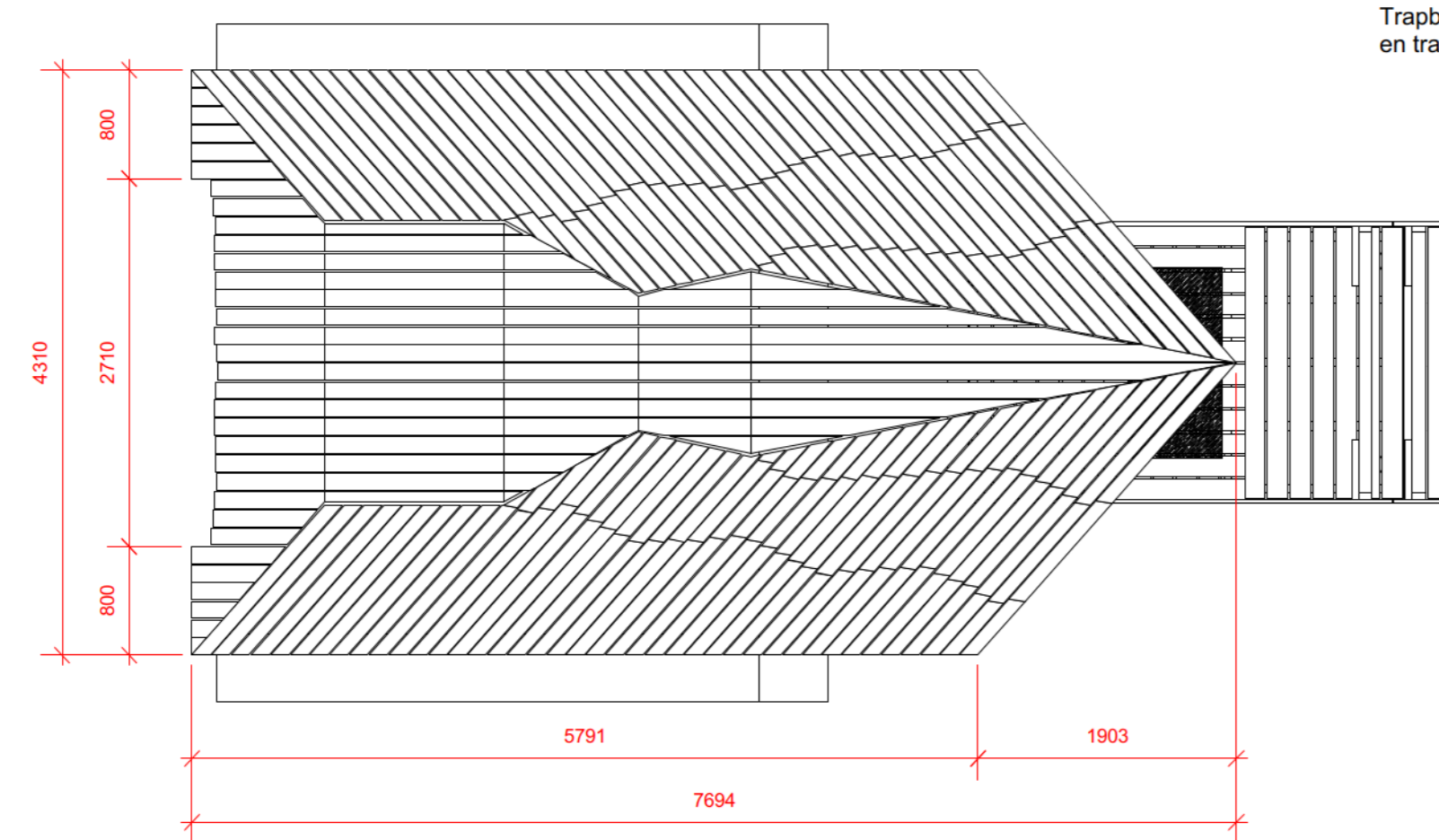
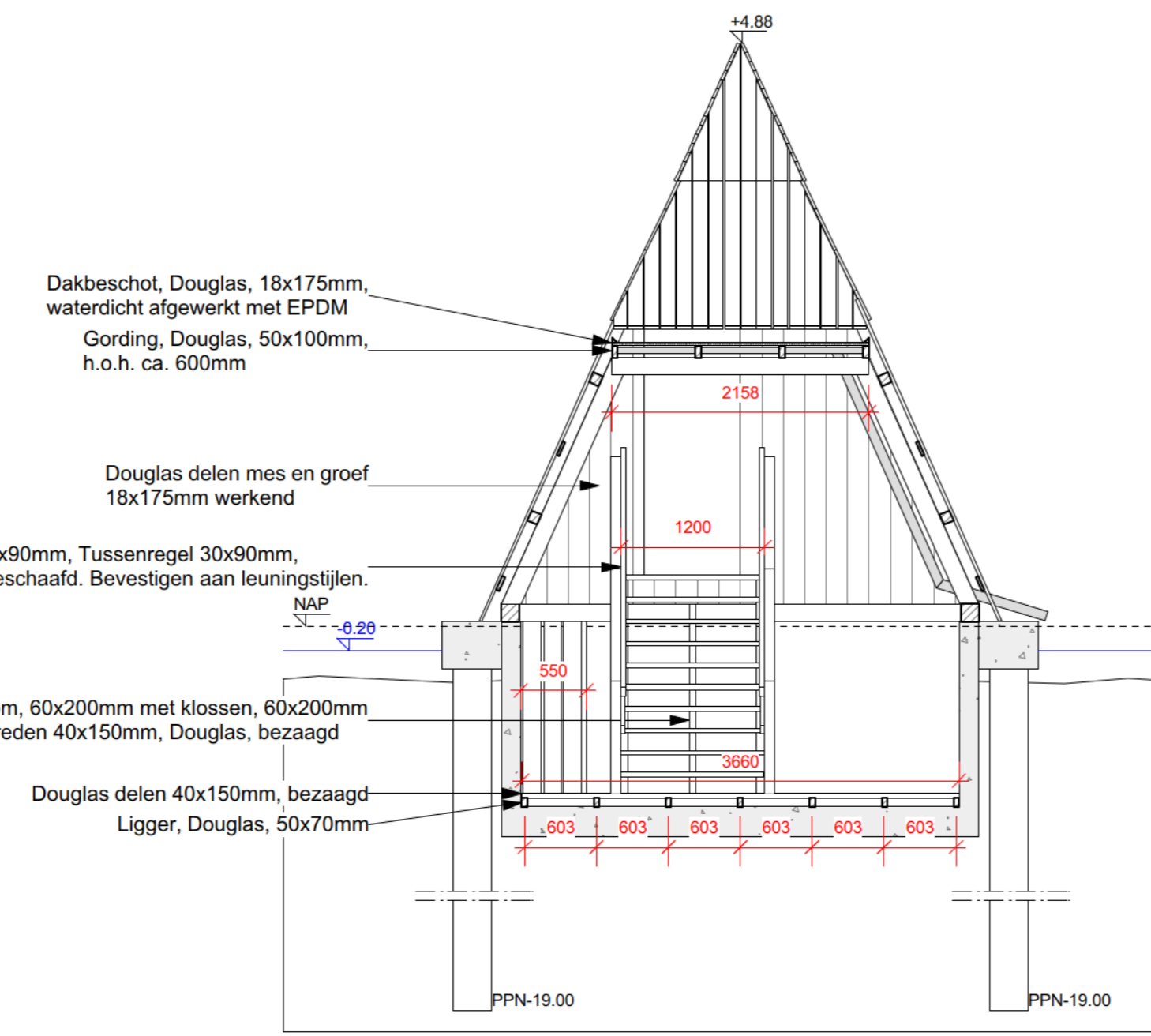


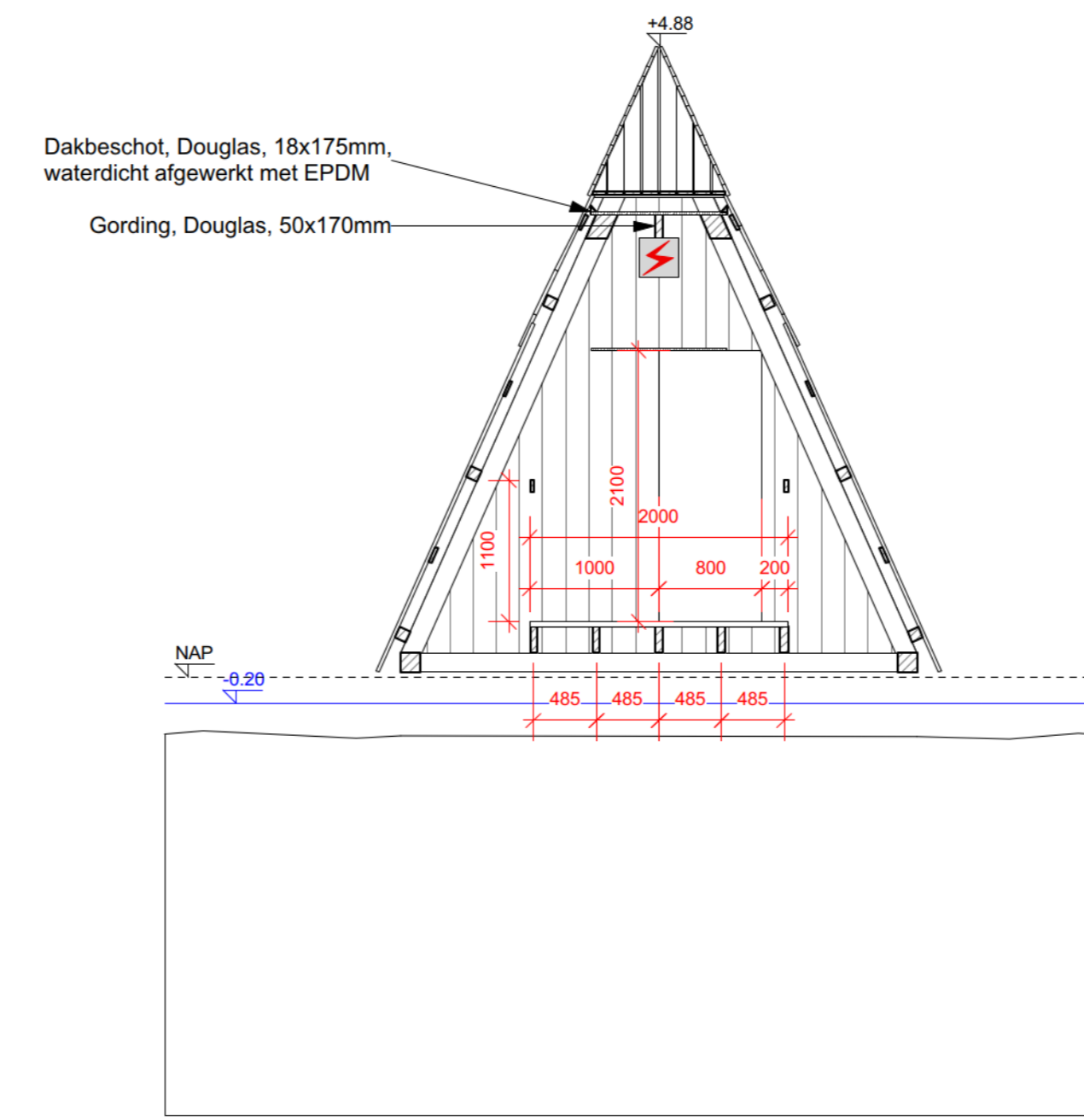
Bovenaanzicht, P=+0.60
Schaal 1:50



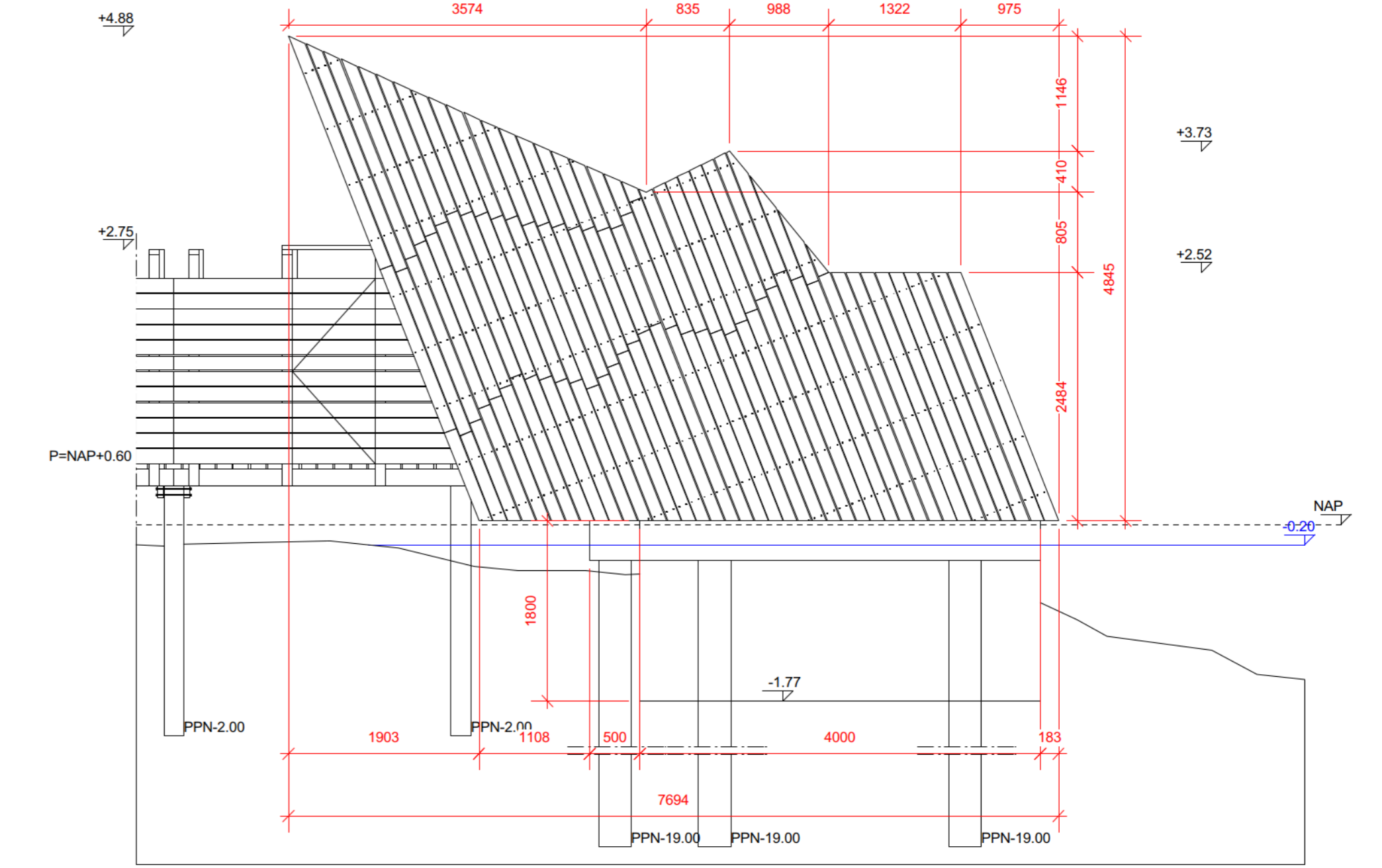
Bovenaanzicht
Schaal 1:50



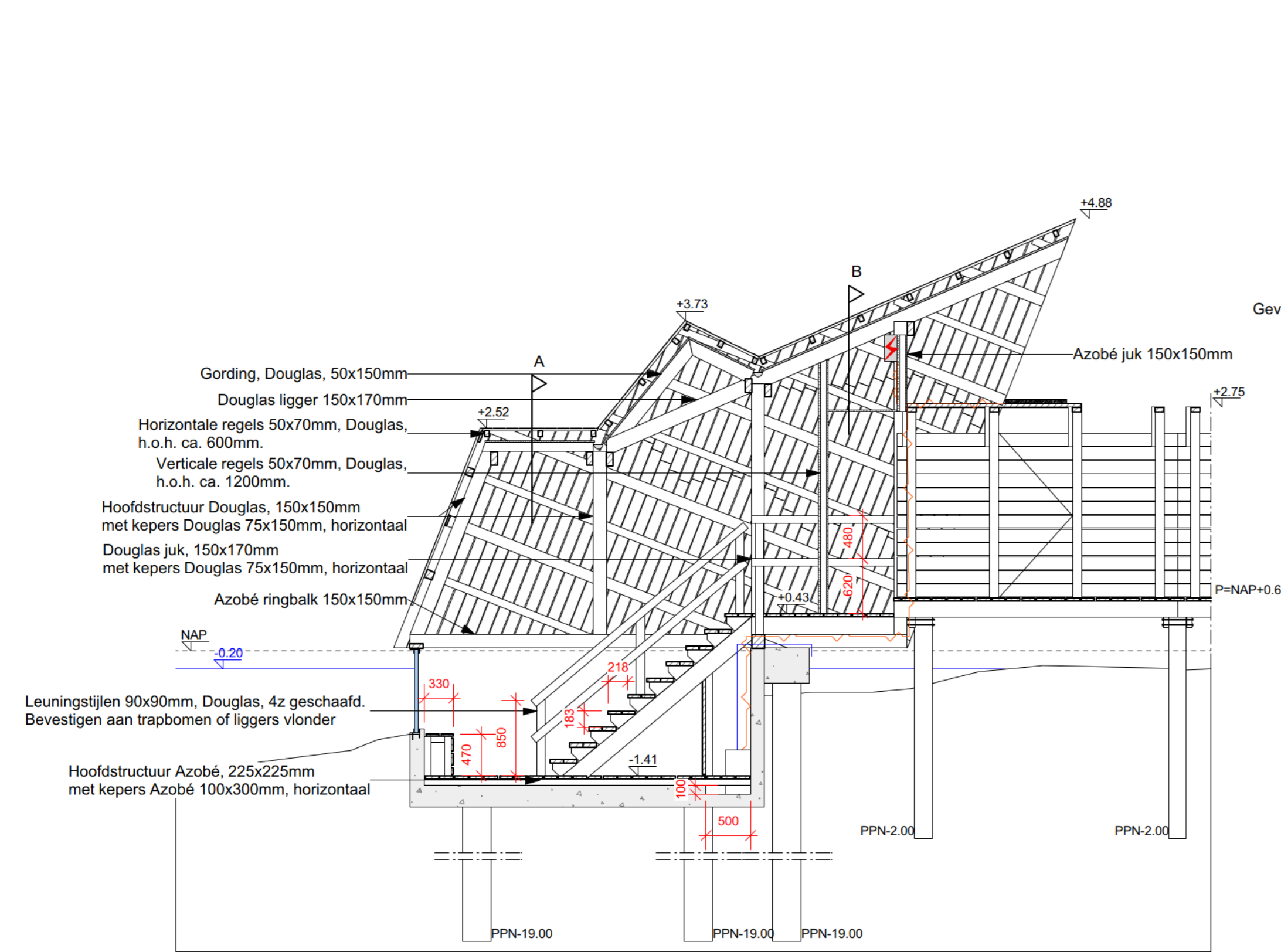
Doorsnede A
Schaal 1:50



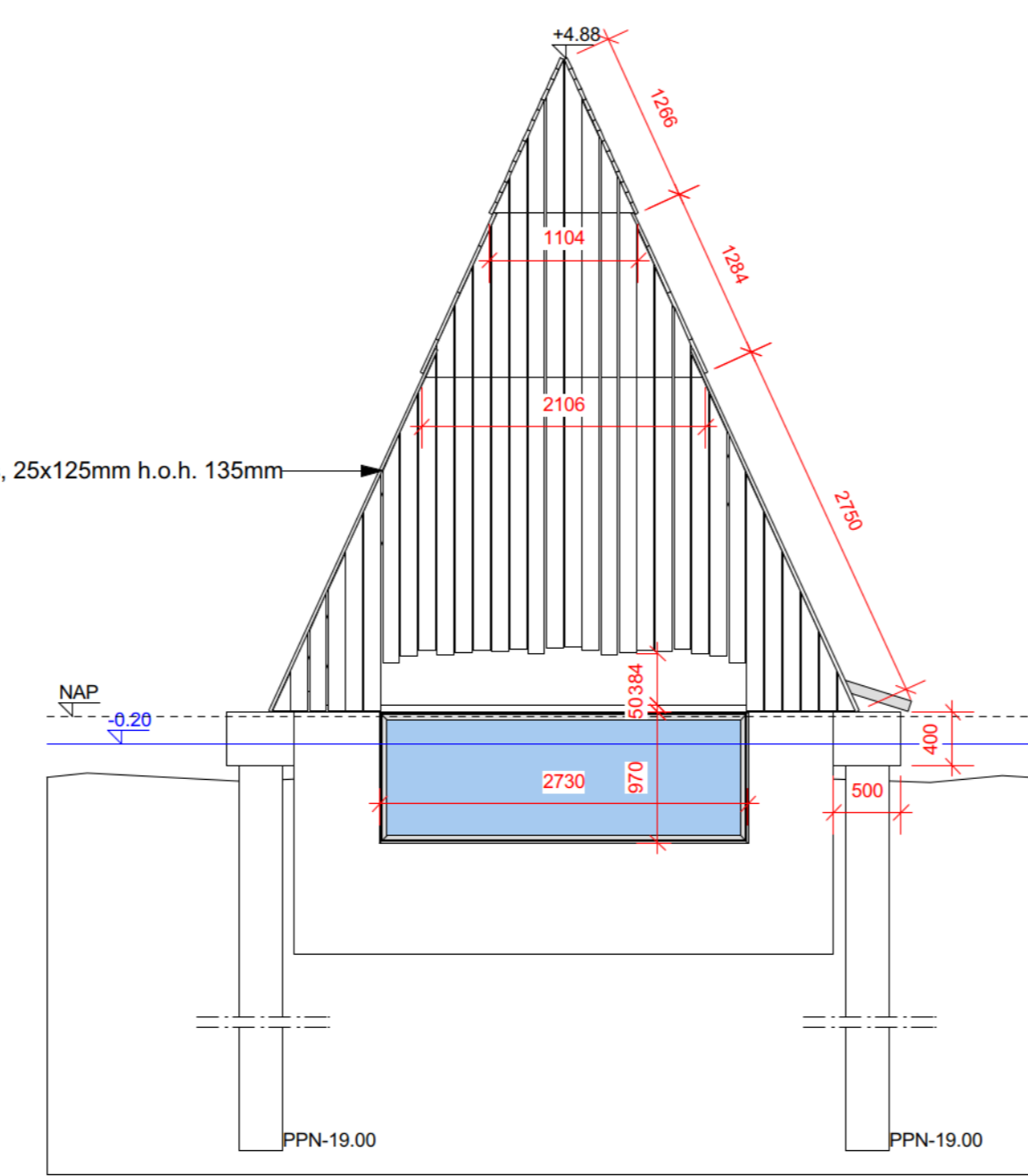
Doorsnede B
Schaal 1:50



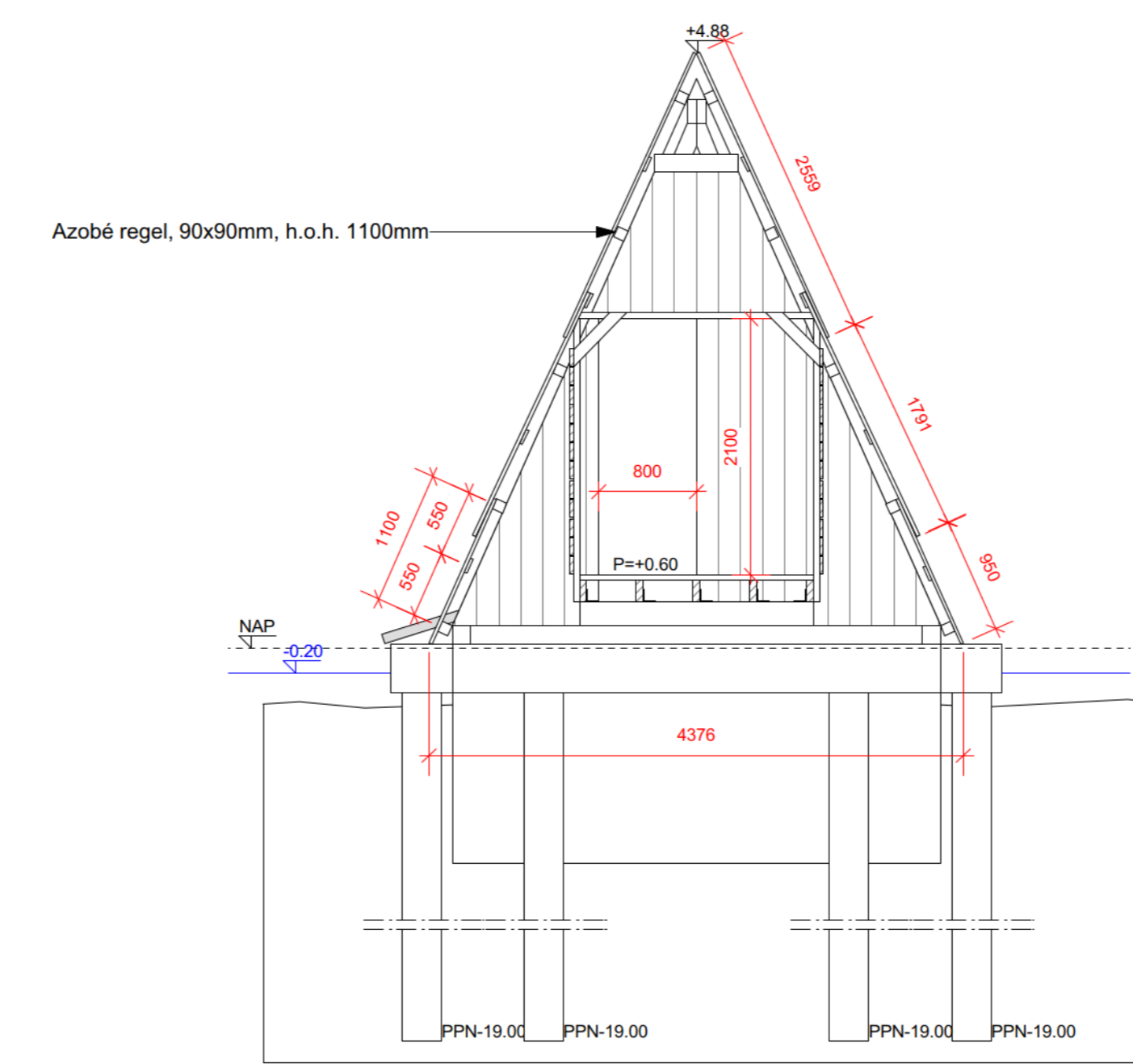
Zijaanzicht links
Schaal 1:50



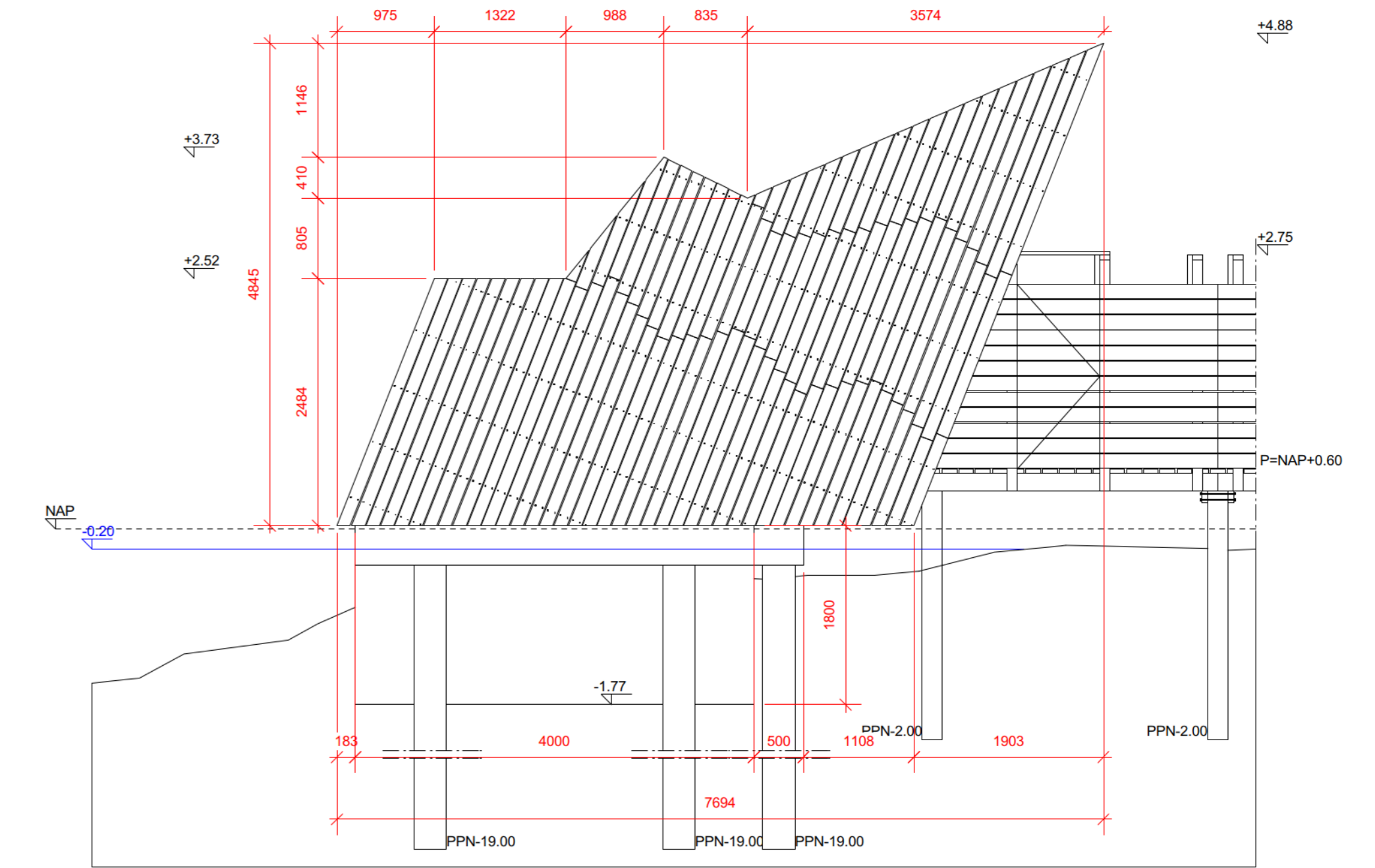
Doorsnede C
Schaal 1:50



Vooranzicht
Schaal 1:50



Achteranzicht
Schaal 1:50



Zijaanzicht rechts
Schaal 1:50

- Materialisatie (keuze voor duurzame materialen, onderhoud materialen pas na minimaal 10 jaar)
- Verkleed: lariks hout C22 (duurzaamheidsklasse 3, PEFC of FSC keurmerk). Houten bekleding met vervuile duurzaamheid goed kunnen dragen. Daarom onderzijde hout minimaal op +0.00 NAP).
 - Vloer en trappen: Douglas C22 (duurzaamheidsklasse 3, PEFC of FSC keurmerk).
 - Houtboorten (vonders en palen) die met water in contact komen: Azobé D20 (duurzaamheidsklasse 1,2, PEFC of FSC keurmerk).
 - Heipalen: Buispaal, rond 324mm. Gevuld met betonnen wapening.
 - Betonbalk 400x500mm: C20/25, met wapening.
 - Kwaliteit esax: S235.
 - Kwaliteit bouten: 8.8, ankers: 4.6 (gerolde draad).

(As-Built)

alle maten in mm tenzij anders aangegeven.
Alle maten dienen in het werk te worden geverifieerd.

project: **Uitkijktorens**
 projectnr.: ZZ1702871 tek. nr.: 2110918 blad nr.: R-04
 onderdeel: Rev. Duikend form.: A0 datum: 12-09-2018
 contactpersoon: schaal: 1:100/25/5 maateenheid: mm
 tel: mail: @boskalis.com
 opdrachtgever: Boskalis B.V.
 projectadres: Marker Wadden
 getekend: gecontr.: vrijgegeven:

flora nova
 Hoveniers & Constructiewerken
 Adres: Molenaarstraat 41B
 Plaats: 4061 AB Ophemert
 Tel: 0344 - 65 13 24
 Fax: 0344 - 65 20 74
 web: www.flora-nova.nl

wijziging nr.:	omschrijving wijzigingen