



Introductie

Deze ontwerpen zijn de uitkomst na het onderzoeken van verschillende mogelijkheden per verzorgingsplaats, rekening houdend met de beschikbare ruimte en de cijfers uit het recentelijk gepubliceerde TNO onderzoek in opdracht van Rijkswaterstaat*.



*<https://rwsduurzamemobiliteit.nl/publicaties/rapport-behoefte-infrastructuur-alternatieve/>

Introductie

Definitieve voorstellen voor de 6 locaties:

112. Ruwiel

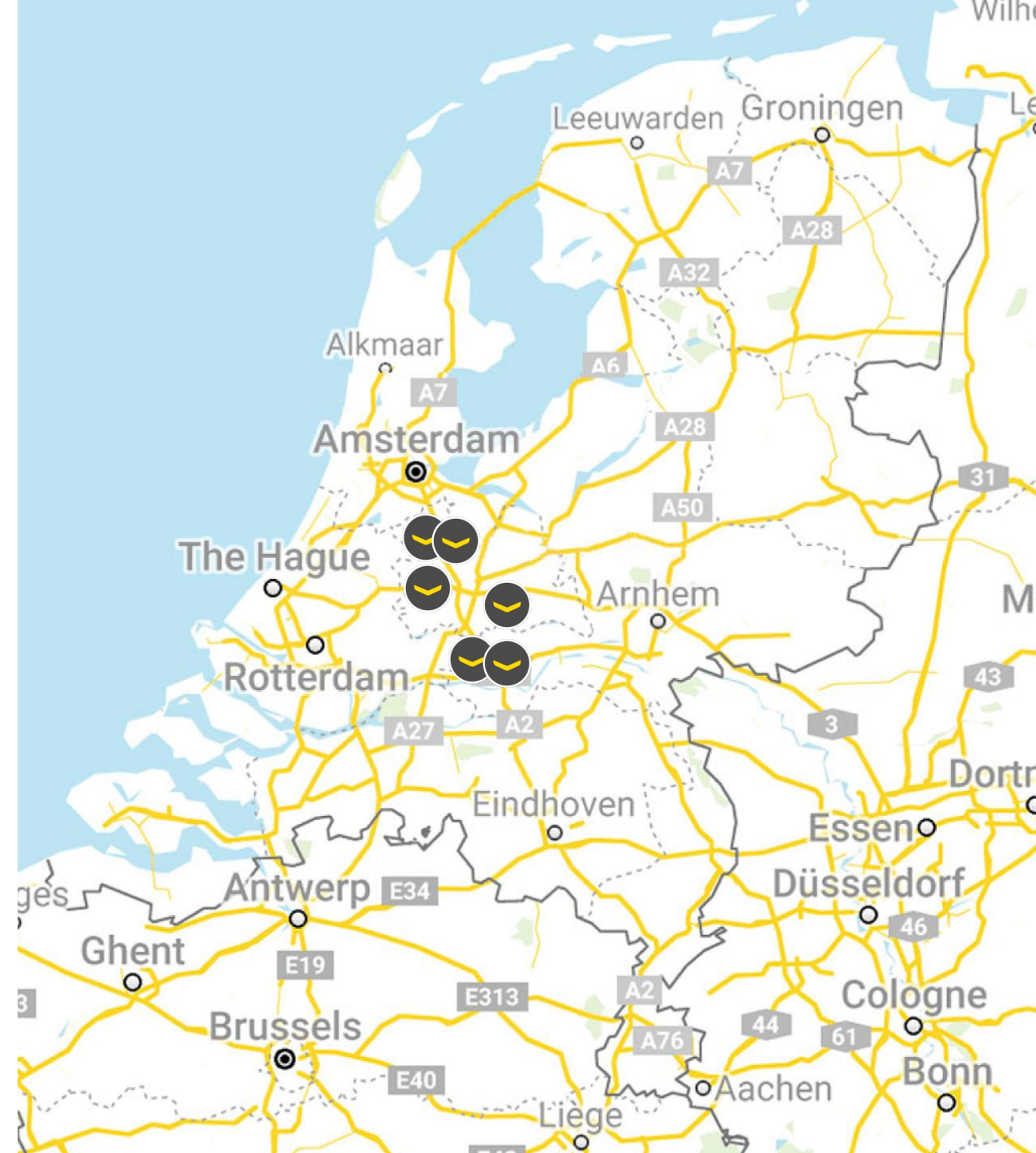
177. Hellevliet

184. Bisde

223. Haarrijn

243. De Forten

246. Lingehorst

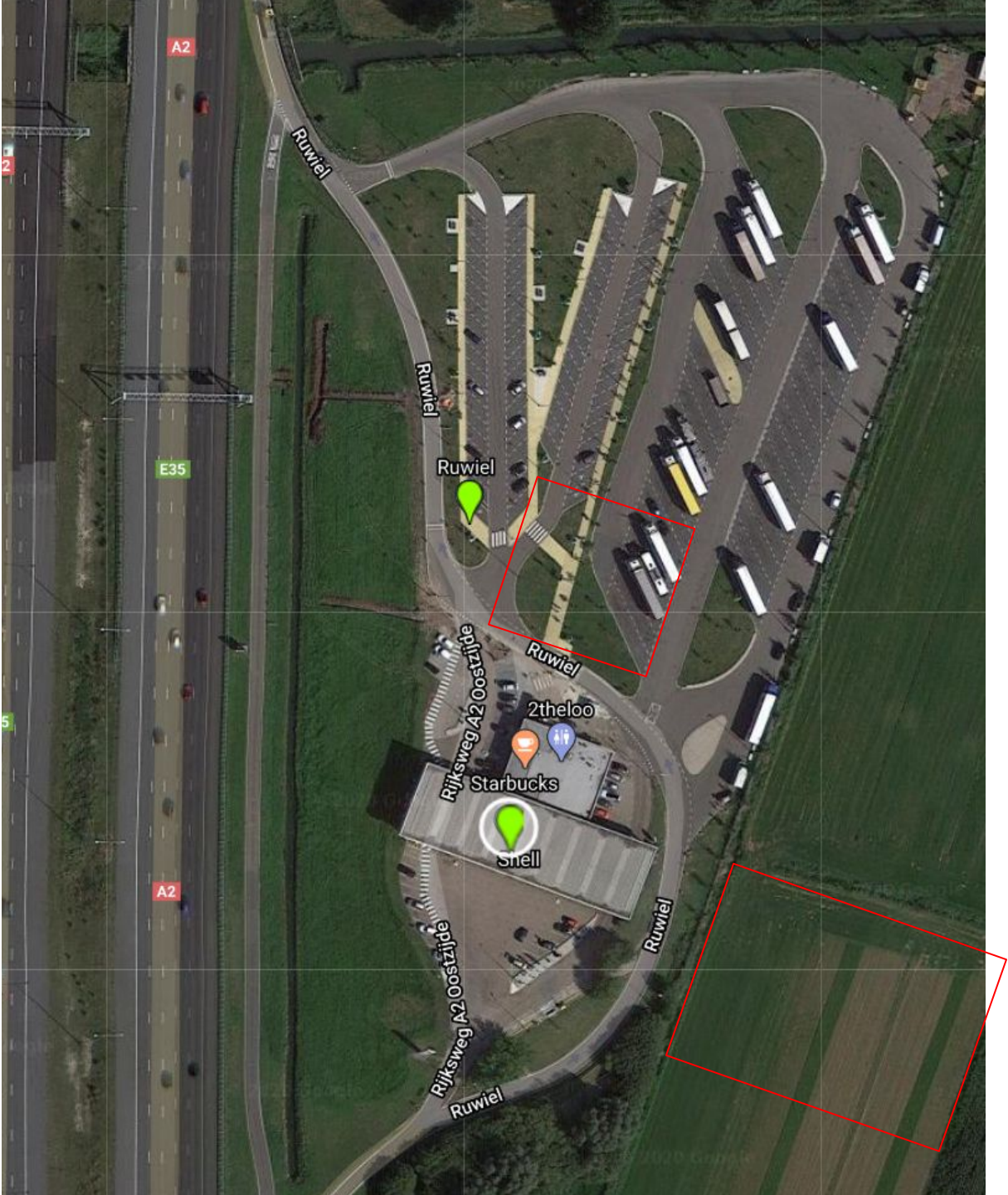


Locaties

112. Ruwiel



Bestaande Situatie



Bestaande Situatie

Het centrale scenario uit het TNO-rapport beschrijft dat er **39** snelladers moeten worden gerealiseerd op deze verzorgingsplaats.



Voorstel Fastned (Optie 1)



BOUWFASE 1 - Station 4.4

Max. 8 laadposities

Door de onconventionele opzet van deze verzorgingsplaats is dit de eerste mogelijkheid voor het bouwen van het station na het benzinstation.

Voor deze optie moeten er 8 parkeerplaatsen voor trucks en 5 parkeerplaatsen voor personenwagens worden opgeofferd.



Voorstel Fastned (Optie 1)

BOUWFASE 1 - Station 4.4

Max. 8 laadposities

Door de onconventionele opzet van deze verzorgingsplaats is dit de eerste mogelijkheid voor het bouwen van het station na het benzinstation.

Voor deze optie moeten er 8 parkeerplaatsen voor trucks en 5 parkeerplaatsen voor personenwagens worden opgeofferd.



Voorstel Fastned (Optie 1)

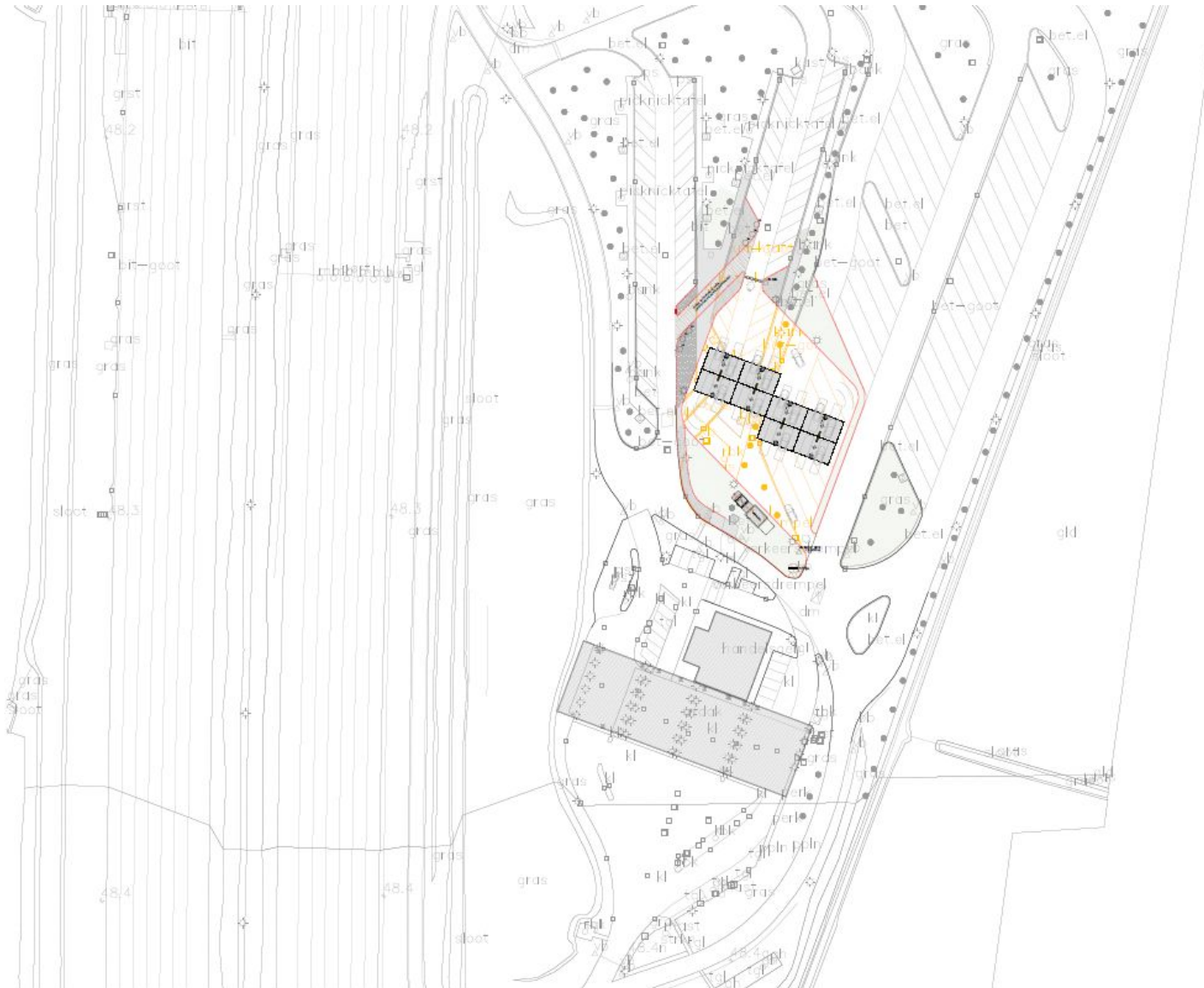


BOUWFASE 2 - Station 4.8

Max. 16 laadposities

Door de onconventionele opzet van deze verzorgingsplaats is dit de eerste mogelijkheid voor het bouwen van het station na het benzinestation.

Voor deze optie moeten er 8 parkeerplaatsen voor trucks en 21 parkeerplaatsen voor personenwagens worden opgeofferd.



Voorstel Fastned (Optie 1)

BOUWFASE 2 - Station 4.8

Max. 16 laadposities

Door de onconventionele opzet van deze verzorgingsplaats is dit de eerste mogelijkheid voor het bouwen van het station na het benzinestation.

Voor deze optie moeten er 8 parkeerplaatsen voor trucks en 21 parkeerplaatsen voor personenwagens worden opgeofferd.



Voorstel Fastned (Optie 2)



BOUWFASE 1&2 - Station 4.8

Min. 16 laadposities

Max. 28 laadposities

Een tweede optie voor het Fastned-station op de verzorgingsplaats Ruwiel, zou zijn naast het benzinstation, op een aangrenzend stuk grond, in eigendom van de gemeente. Dit zou volledig in lijn zijn met de richtlijn verzorgingsplaatsen en de mogelijkheid bieden in de buurt te komen van het aantal gevraagde laders uit het TNO rapport. De vraag is echter of dit mogelijk is.



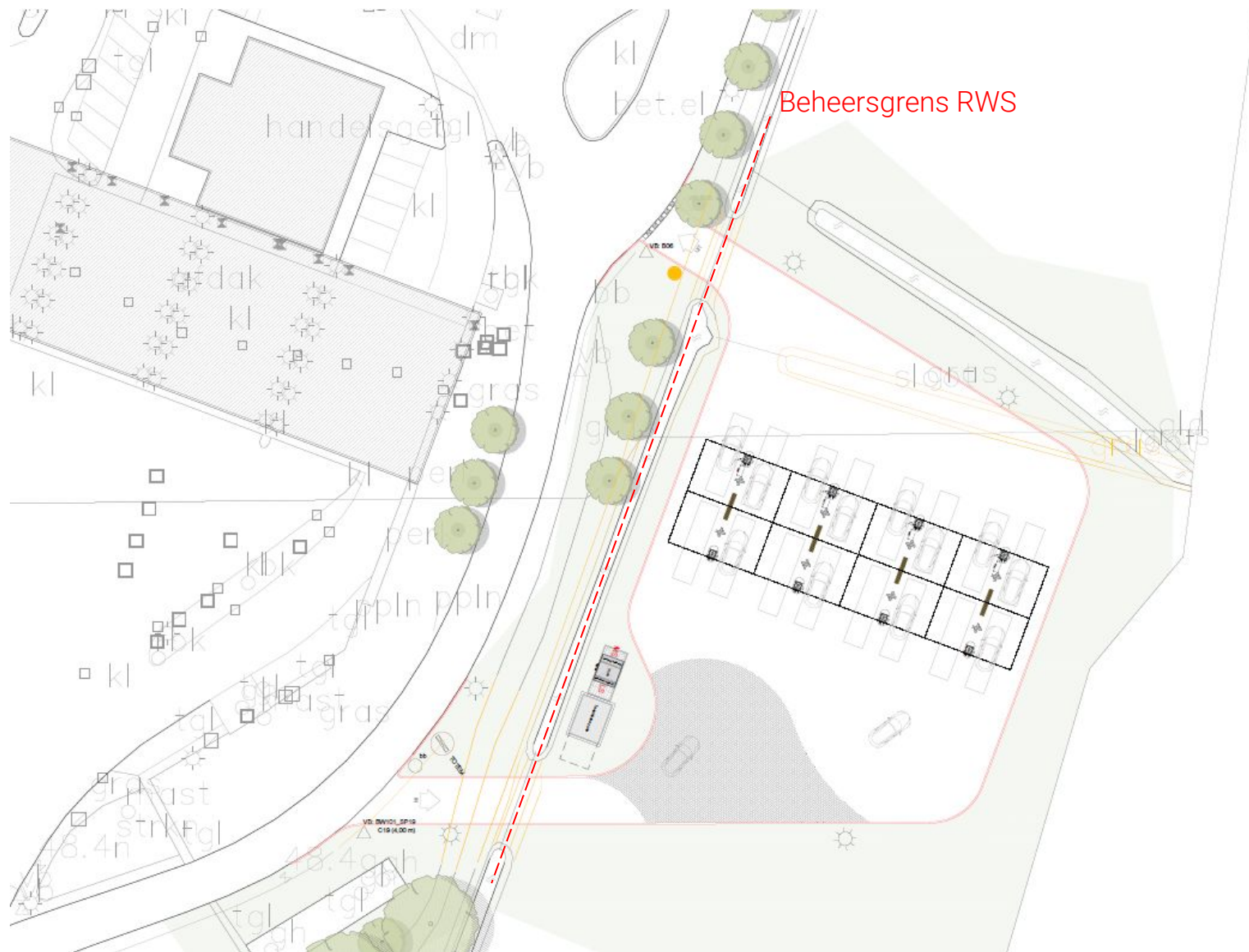
Voorstel Fastned (Optie 2)

BOUWFASE 1&2 - Station 4.8

Min. 16 laadposities

Max. 28 laadposities

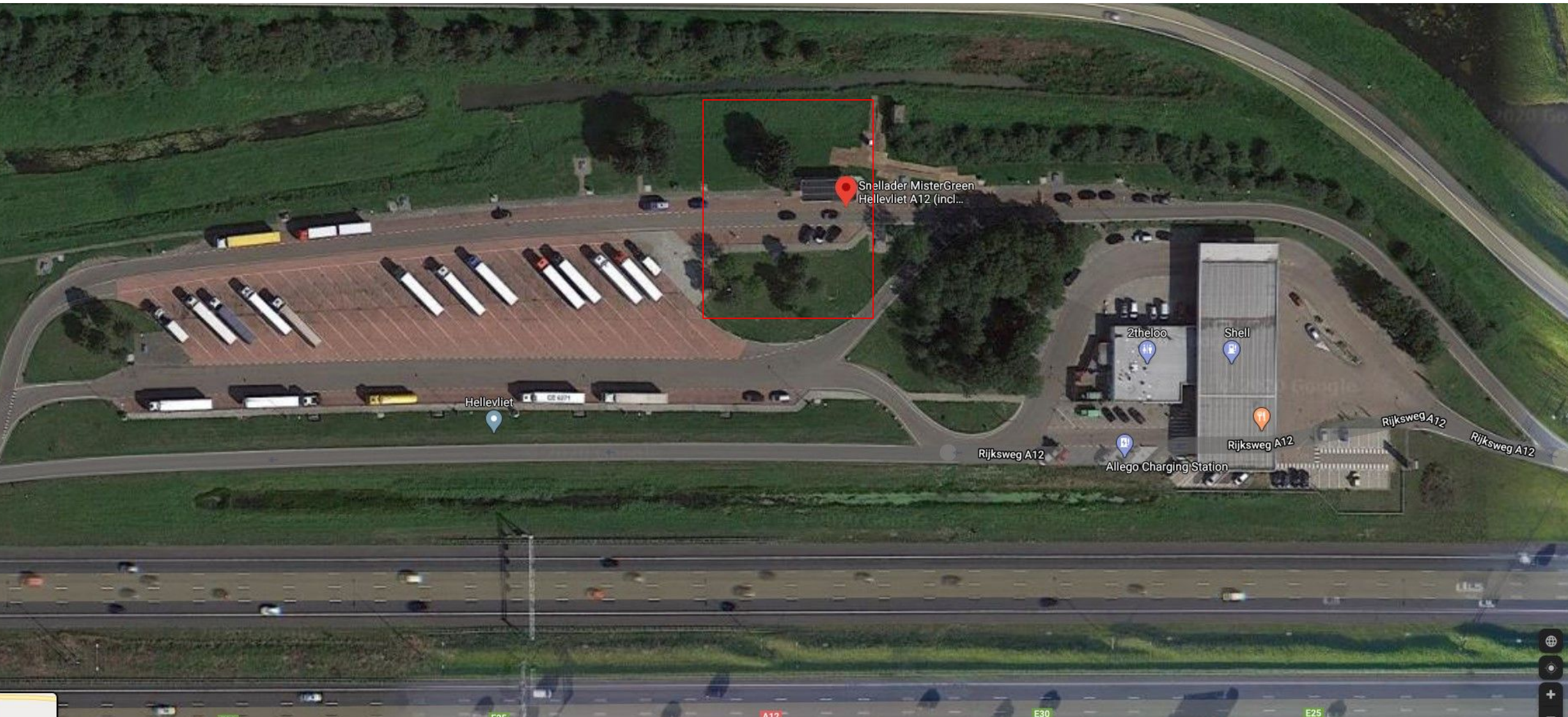
Een tweede optie voor het Fastned-station op de verzorgingsplaats Ruwiel, zou zijn naast het benzinstation, op een aangrenzend stuk grond, in eigendom van de gemeente. Dit zou volledig in lijn zijn met de richtlijn verzorgingsplaatsen en de mogelijkheid bieden in de buurt te komen van het aantal gevraagde laders uit het TNO rapport. De vraag is echter of dit mogelijk is.



177. Hellevliet

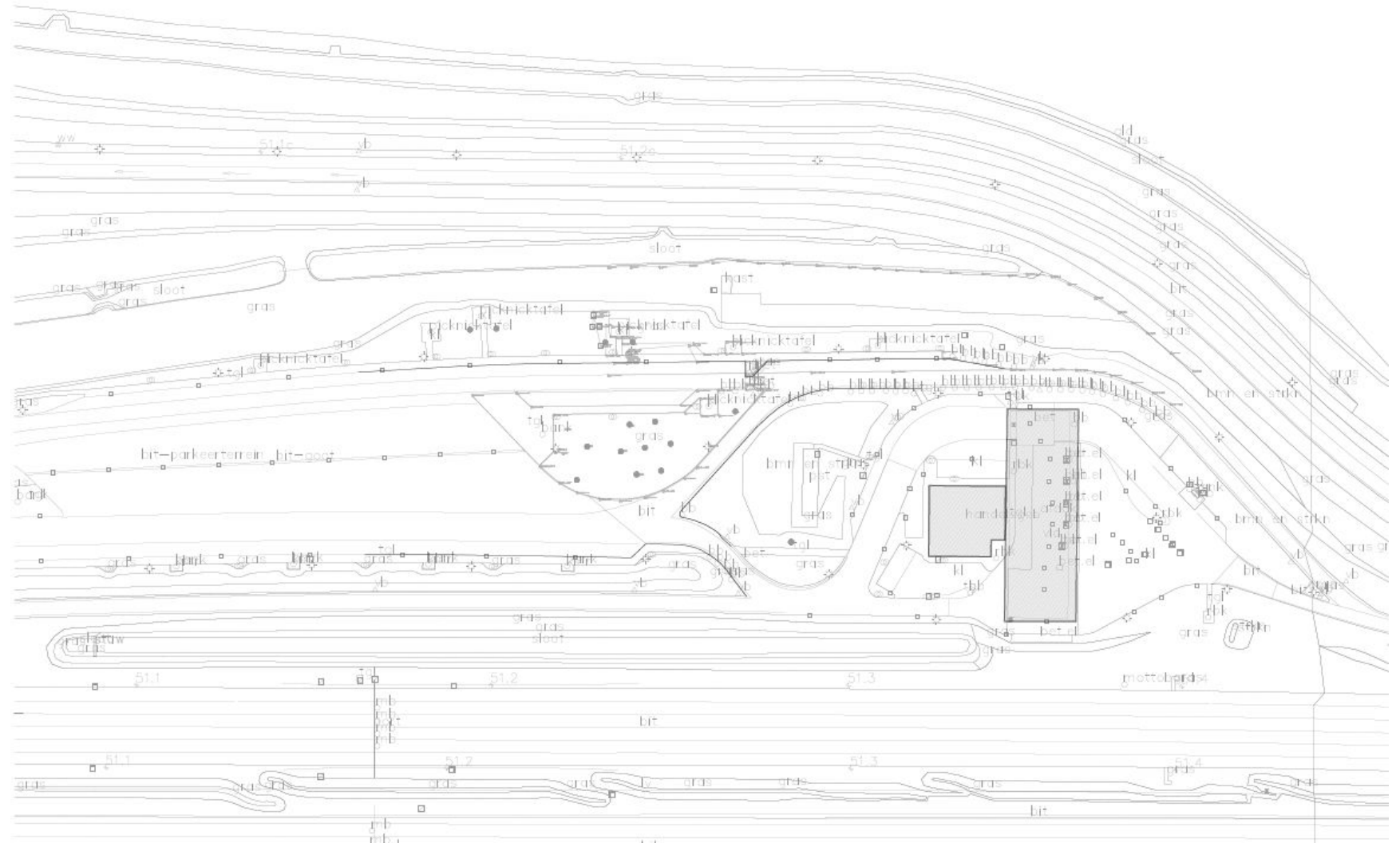


Bestaande Situatie



Bestaande Situatie

Het centrale scenario uit het TNO-rapport beschrijft dat er **25** snelladers moeten worden gerealiseerd op deze verzorgingsplaats.



Voorstel Fastned

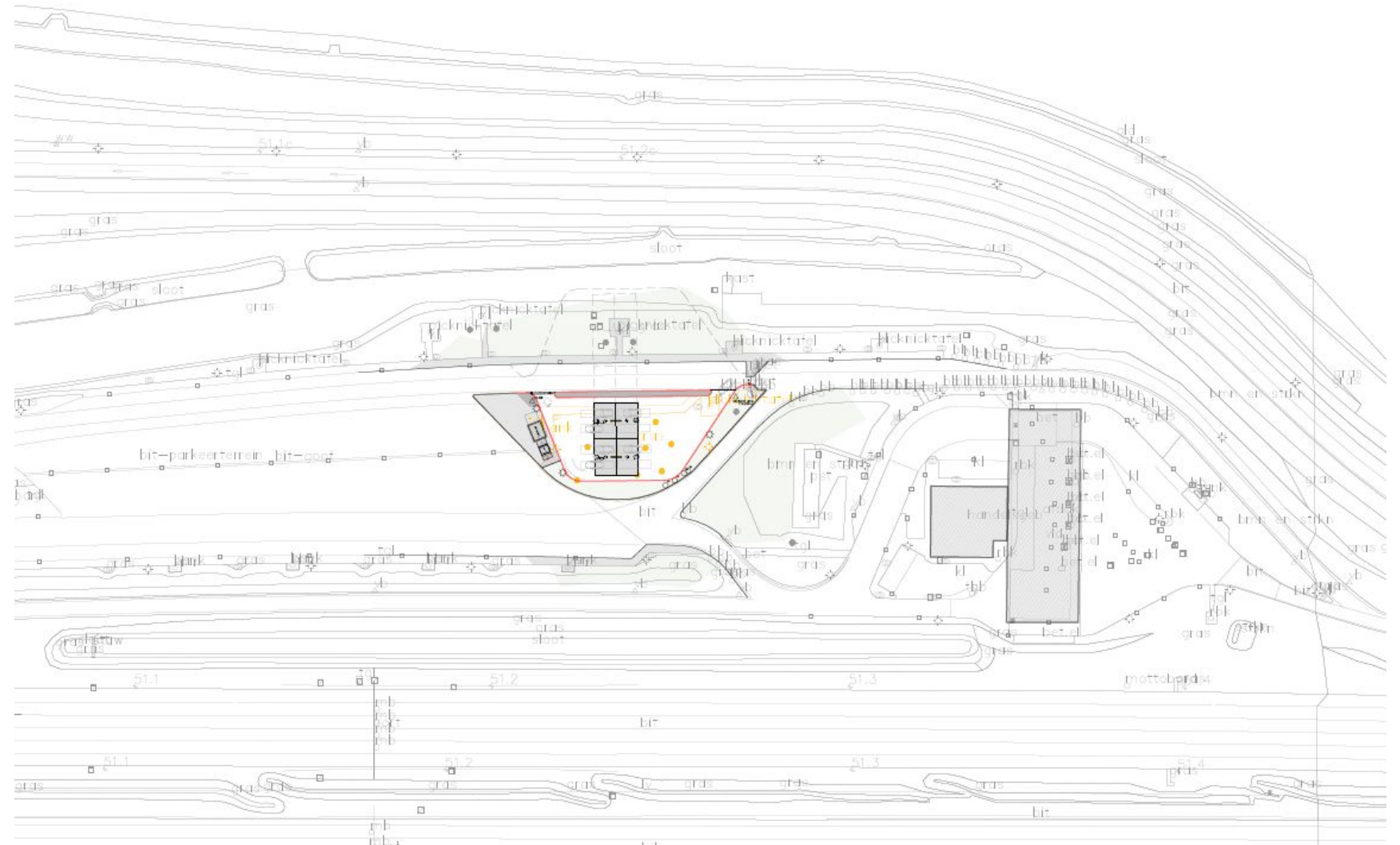


BOUWFASE 1 - Station 4.4

Max. 8 laadposities

In verband met de toekomstige uitbreiding om aan het verwachte aantal laders te voldoen, is dit de meest logische positie op de verzorgingsplaats.

Voor deze optie moeten slechts 5 parkeerplaatsen voor personenwagens worden opgeofferd.



Voorstel Fastned

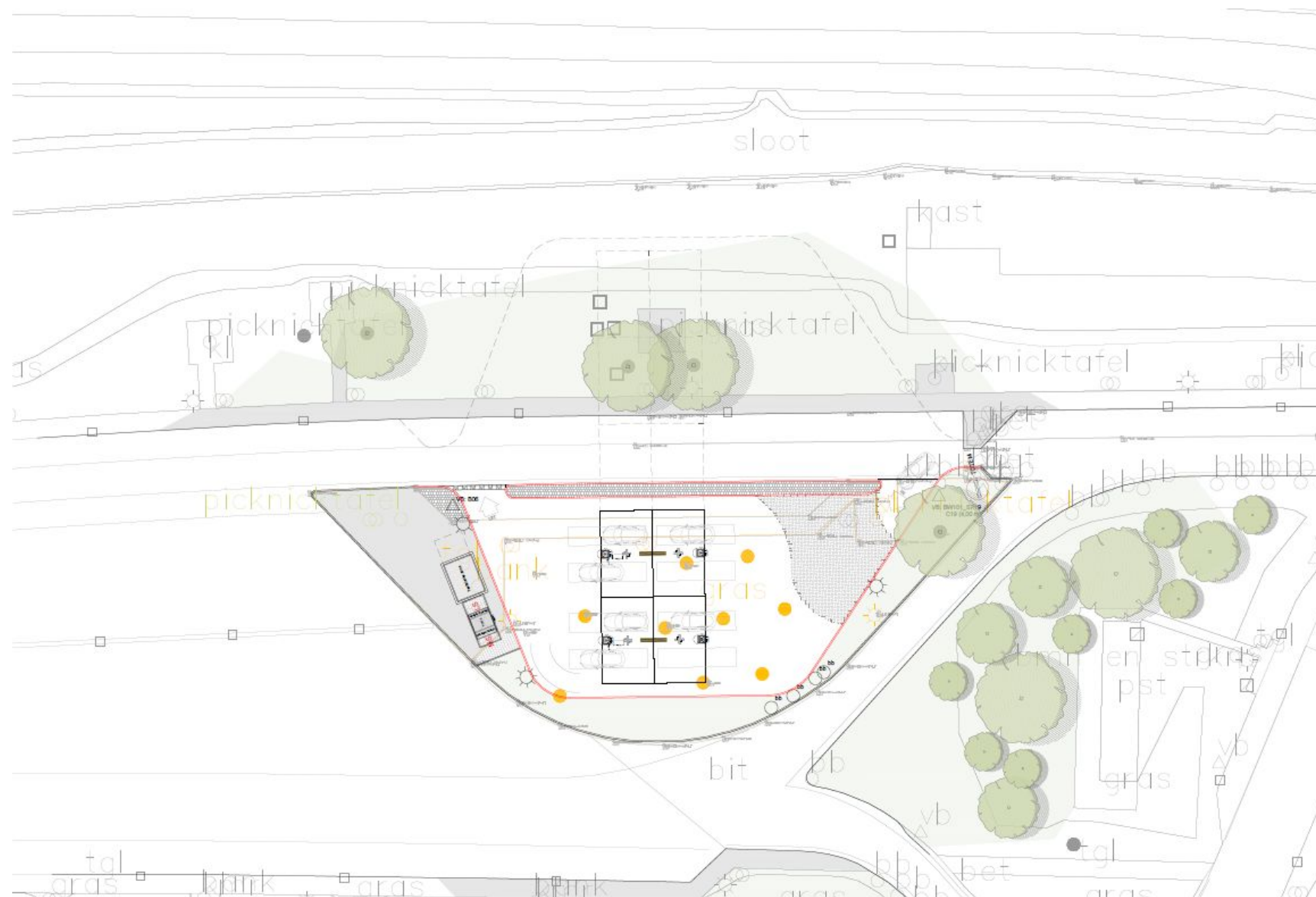


BOUWFASE 1 - Station 4.4

Max. 8 laadposities

In verband met de toekomstige uitbreiding om aan het verwachte aantal laders te voldoen, is dit de meest logische positie op de verzorgingsplaats.

Voor deze optie moeten 5 parkeerplaatsen voor personenwagens worden opgeofferd.



Voorstel Fastned

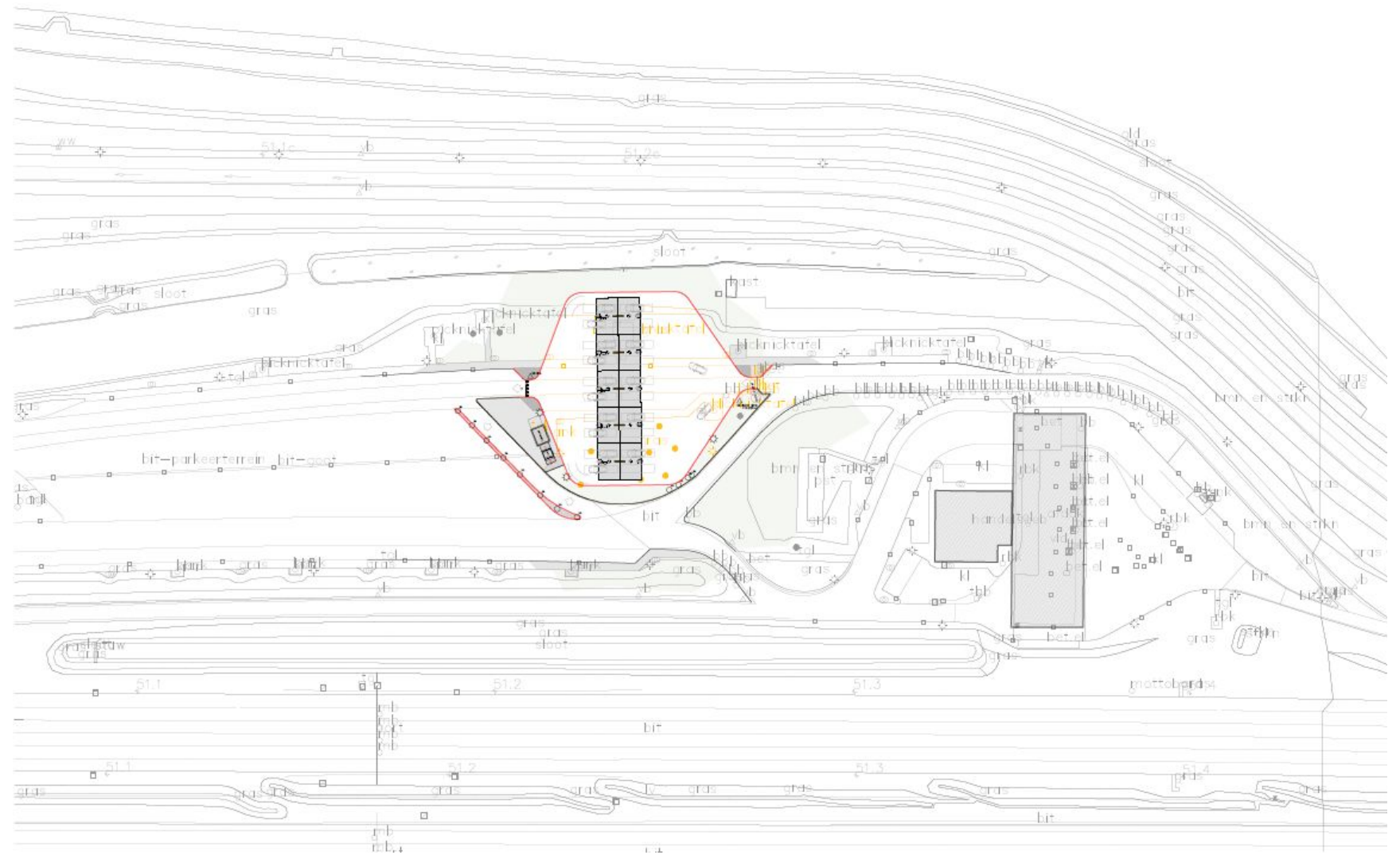


BOUWFASE 1 - Station 4.10

Max. 20 laadposities

In verband met de toekomstige uitbreiding om aan het verwachte aantal laders te voldoen, is dit de meest logische positie op de verzorgingsplaats.

Voor deze optie moeten slechts 8 parkeerplaatsen voor personenwagens en het laadstation van Mister Green worden opgeofferd.



Voorstel Fastned

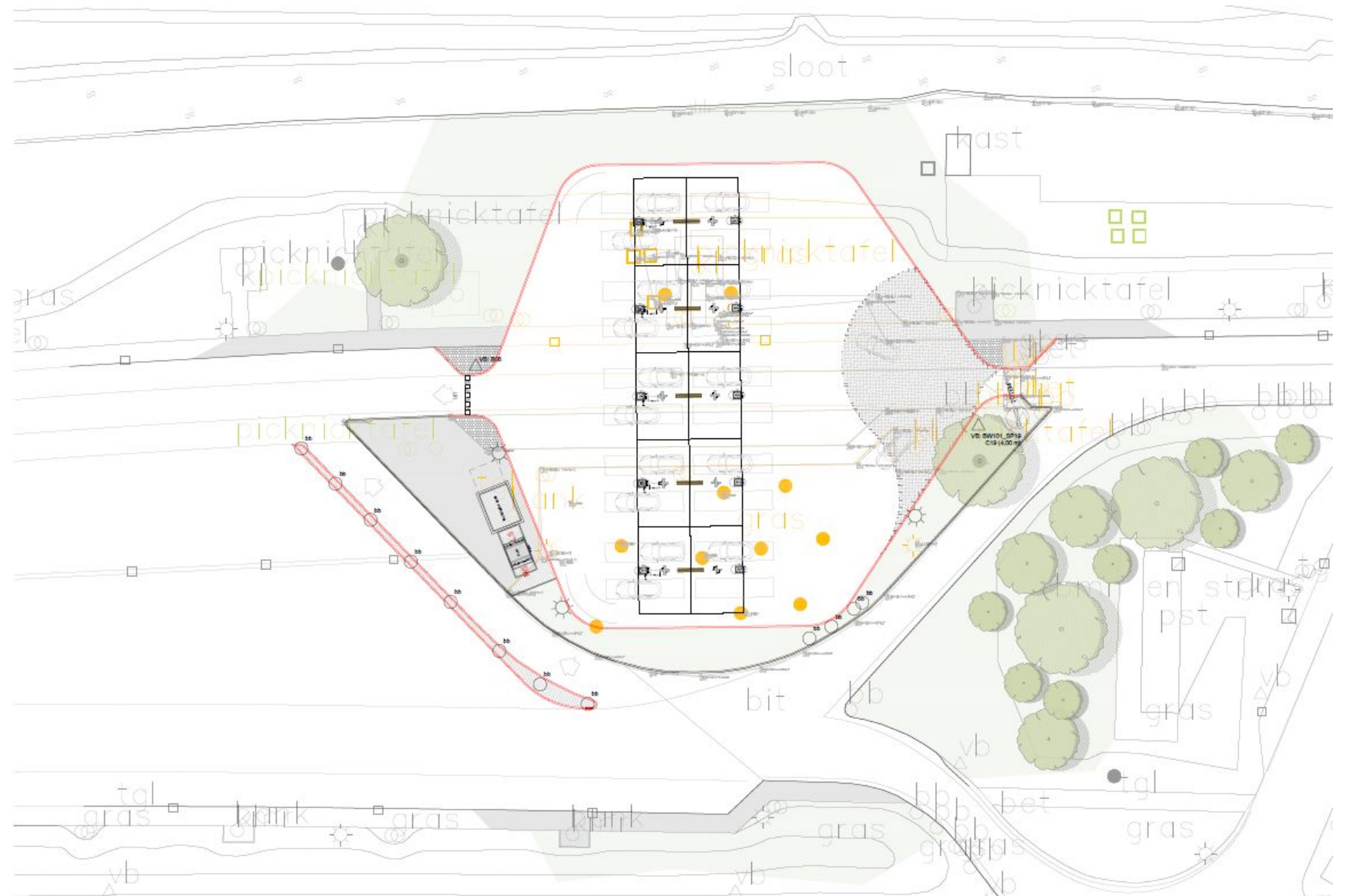


BOUWFASE 1 - Station 4.10

Max. 20 laadposities

In verband met de toekomstige uitbreiding om aan het verwachte aantal laders te voldoen, is dit de meest logische positie op de verzorgingsplaats.

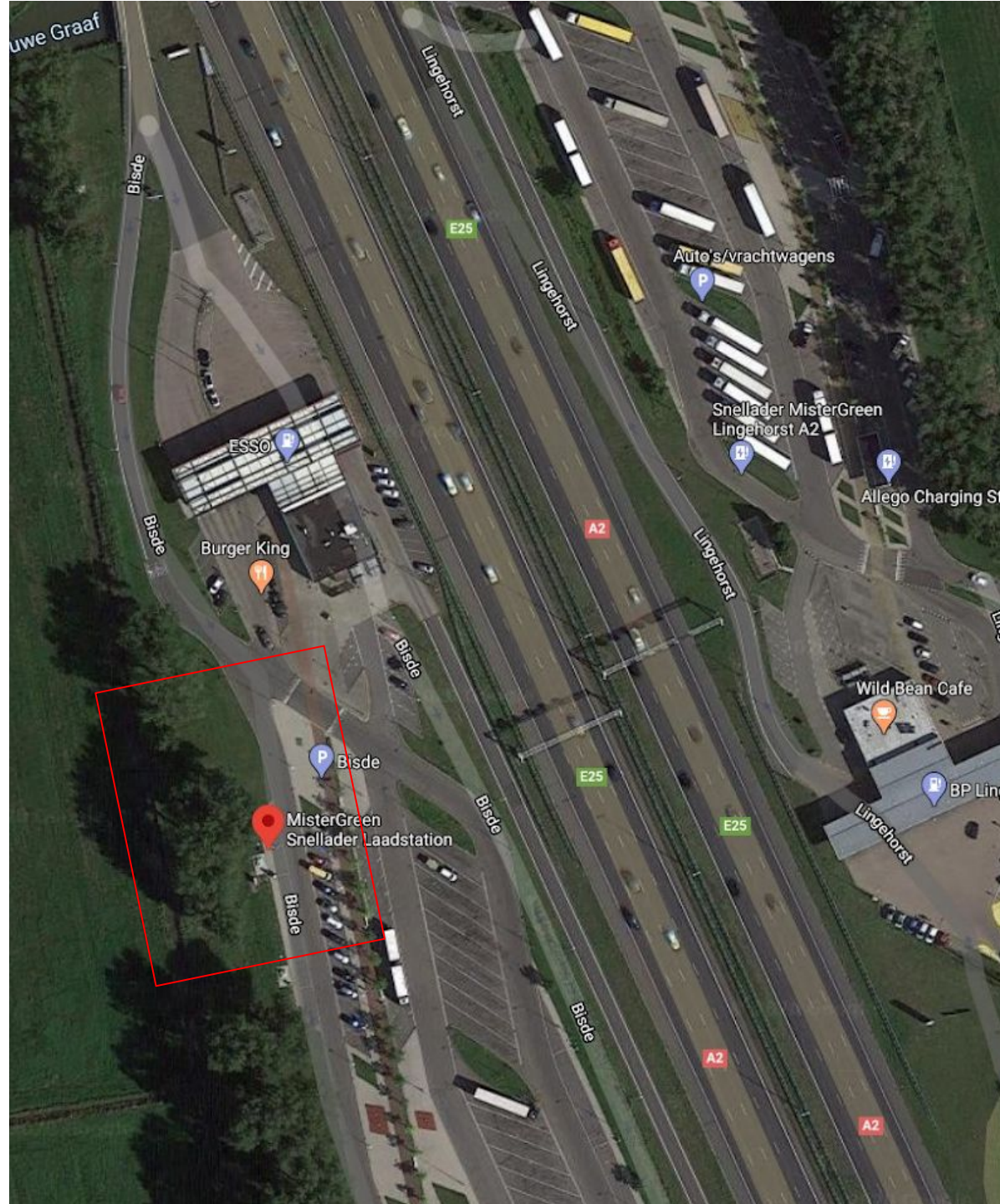
Voor deze optie moeten slechts 8 parkeerplaatsen voor personenwagens en het laadstation van Mister Green worden opgeofferd.



184. Bilde



Bestaande Situatie



Bestaande Situatie

Het centrale scenario uit het TNO-rapport beschrijft dat er **16** snelladers moeten worden gerealiseerd op deze verzorgingsplaats.



Voorstel Fastned



BOUWFASE 1 - Station 4.4

Max. 8 laadposities

De beste ruimte voor het station is in de groenzone, net na het benzinstation. Ook is hier de ruimte voor de toekomstige uitbreiding om aan de gevraagde hoeveelheid snelladers te voldoen.

Voor deze optie moeten er 2 parkeerplaatsen voor personenwagens en de laadpalen van Mister Green worden opgeofferd.



Voorstel Fastned



BOUWFASE 1 - Station 4.4

Max. 8 laadposities

De beste ruimte voor het station is in de groenzone, net na het benzinestation. Ook is hier de ruimte voor de toekomstige uitbreiding om aan de gevraagde hoeveelheid snelladers te voldoen.

Voor deze optie moeten er 2 parkeerplaatsen voor personenwagens en de laadpalen van Mister Green worden opgeofferd.



Voorstel Fastned



BOUWFASE 2 - Station 4.8

Max. 16 laadposities

De beste ruimte voor het station is in de groenzone, net na het benzinestation. Ook is hier de ruimte voor de toekomstige uitbreiding om aan de gevraagde hoeveelheid snelladers te voldoen.

Voor deze optie moeten er 16 parkeerplaatsen voor personenwagens en de laadpalen van Mister Green worden opgeofferd.



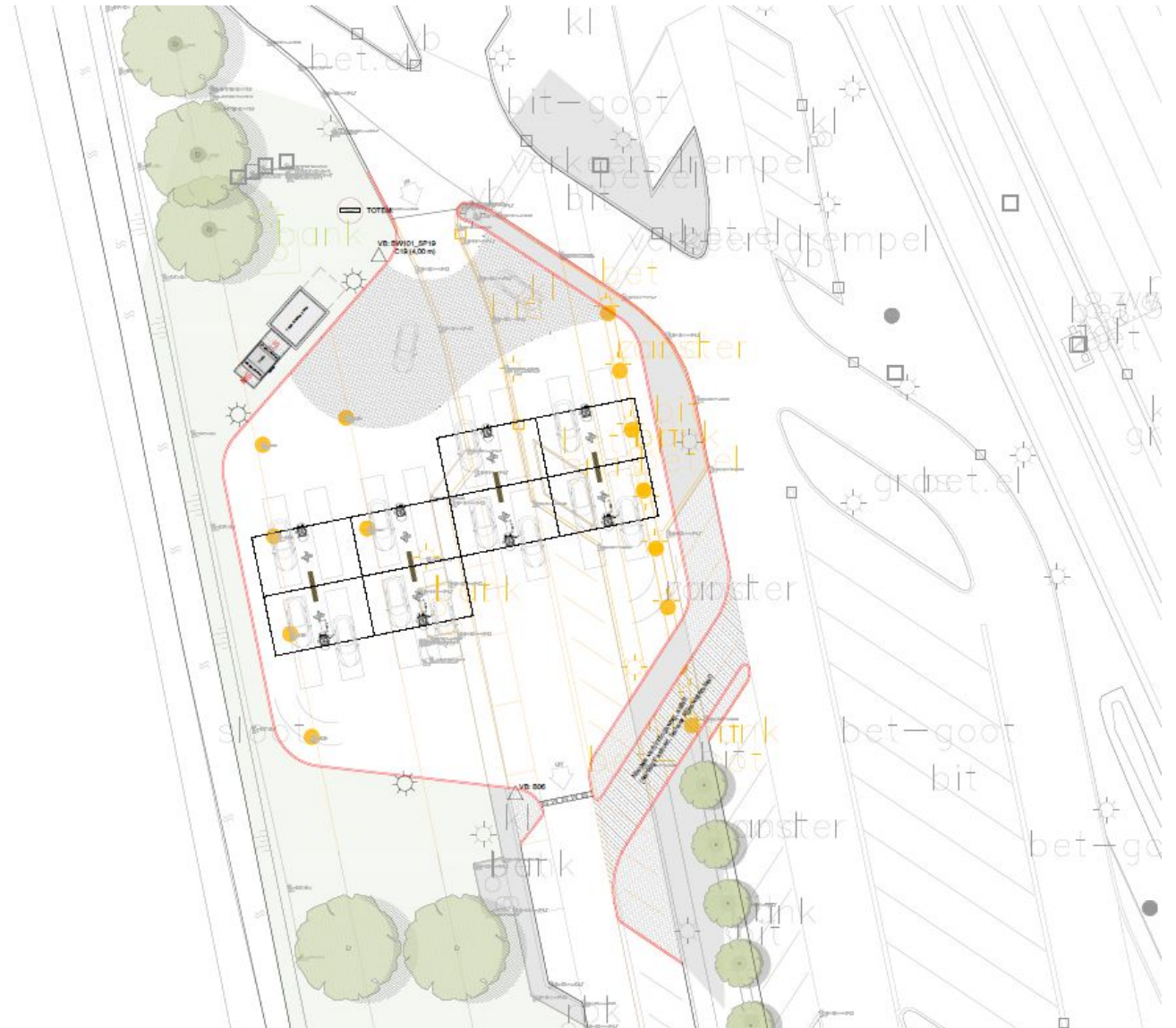
Voorstel Fastned

BOUWFASE 2 - Station 4.8

Max. 16 laadposities

De beste ruimte voor het station is in de groenzone, net na het benzinestation. Ook is hier de ruimte voor de toekomstige uitbreiding om aan de gevraagde hoeveelheid snelladers te voldoen.

Voor deze optie moeten er 16 parkeerplaatsen voor personenwagens en de laadpalen van Mister Green worden opgeofferd.



223. Haarrijn



Bestaande Situatie



Bestaande Situatie

Het centrale scenario uit het TNO-rapport beschrijft dat er **39** snelladers moeten worden gerealiseerd op deze verzorgingsplaats.



Voorstel Fastned



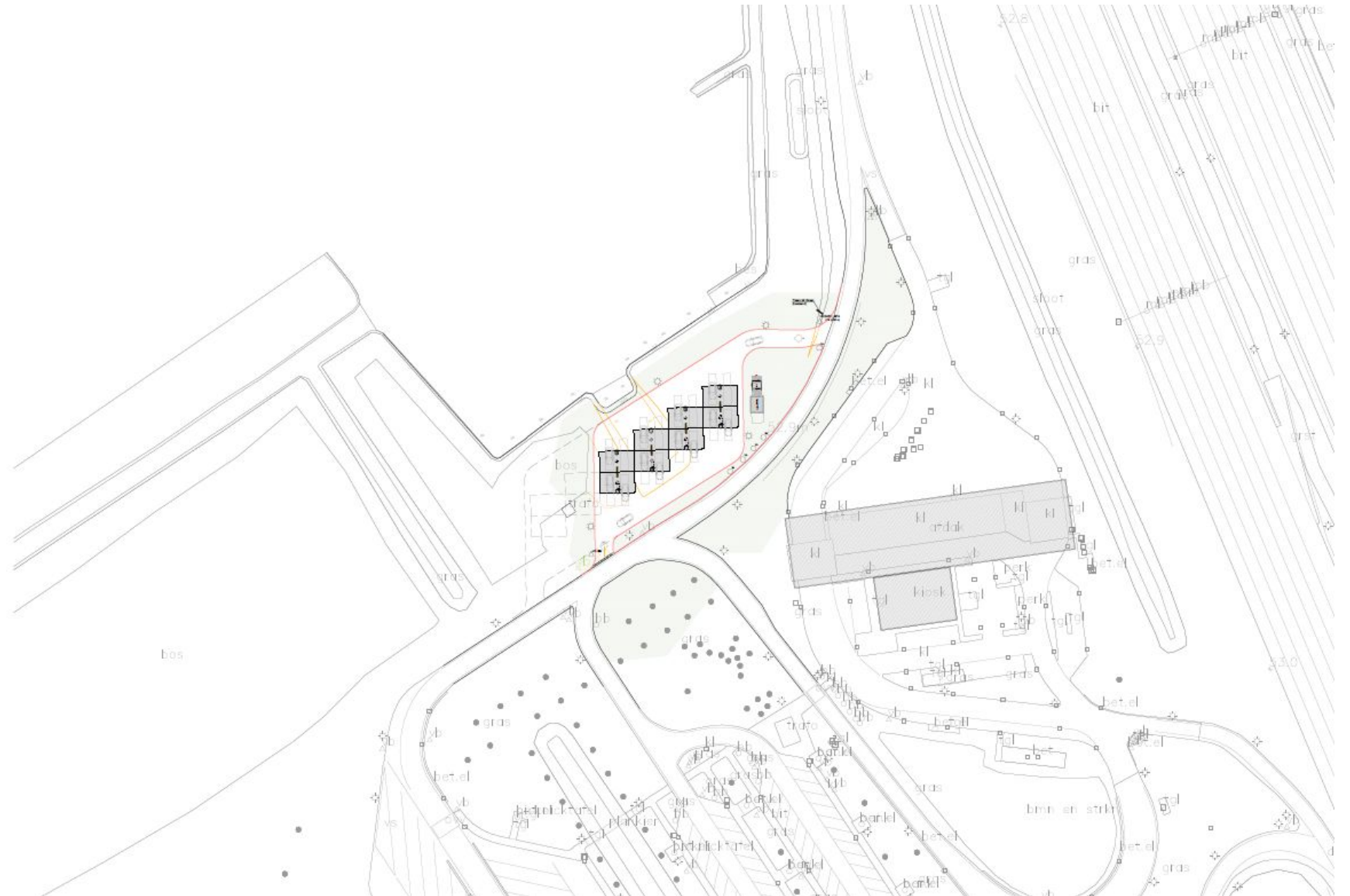
BOUWFASE 1 - Station 4.8

Min. 16 laadposities

Max. 32 laadposities

In verband met de zichtbaarheid, ruimte en de minimale impact op de capaciteit van de verzorgingsplaats is er gekozen voor deze positie.

Voor deze optie moet er een gedeelte van de watergang worden gedempt. De vraag is echter of dit mogelijk is.



Voorstel Fastned

BOUWFASE 1 - Station 4.8

Min. 16 laadposities

Max. 32 laadposities

In verband met de zichtbaarheid, ruimte en de minimale impact op de capaciteit van de verzorgingsplaats is er gekozen voor deze positie.

Voor deze optie moet er een gedeelte van de watergang worden gedempt. De vraag is echter of dit mogelijk is.



243. De Forten

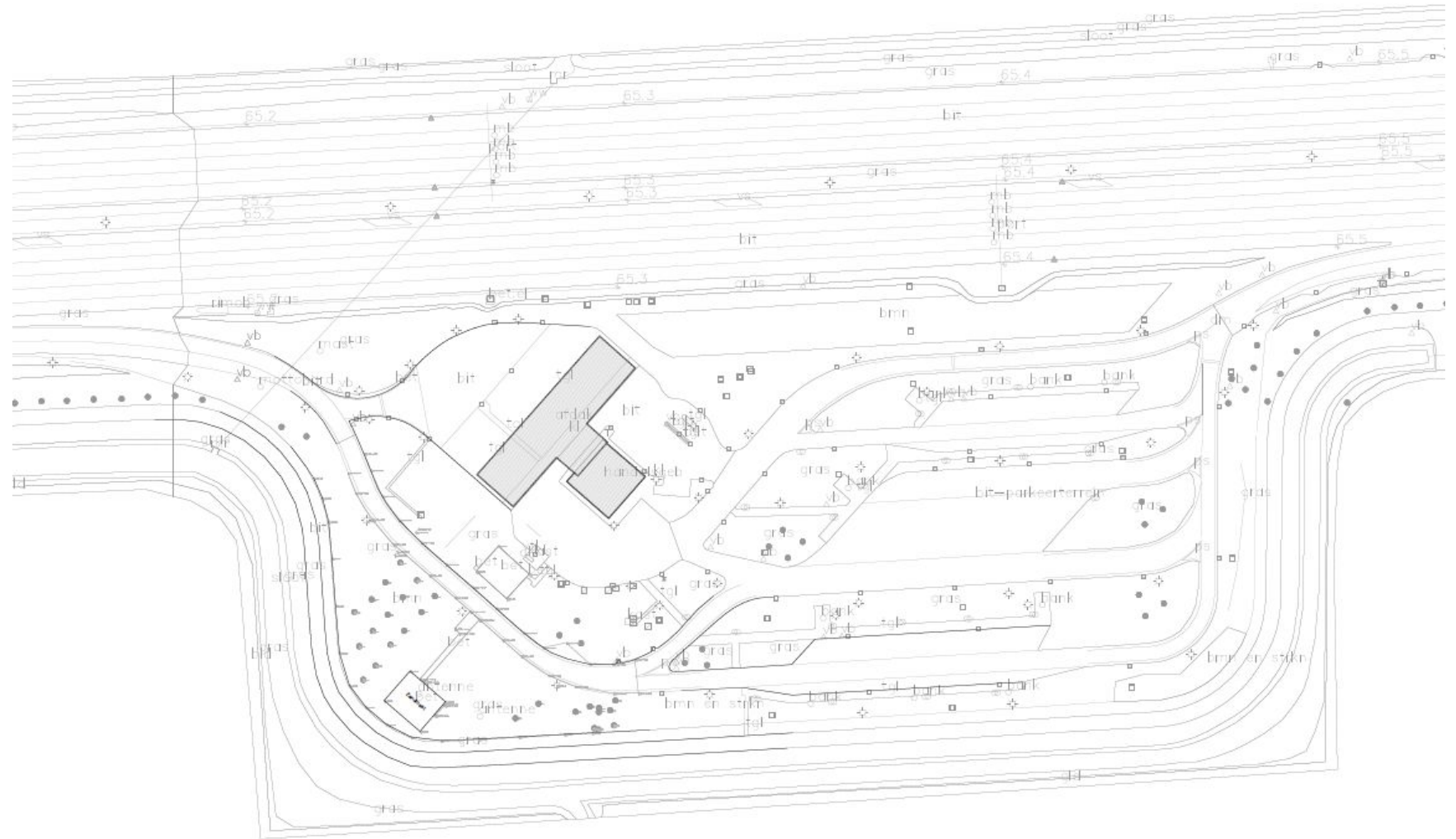


Bestaande Situatie



Bestaande Situatie

Het centrale scenario uit het TNO-rapport beschrijft dat er **17** snelladers moeten worden gerealiseerd op deze verzorgingsplaats.



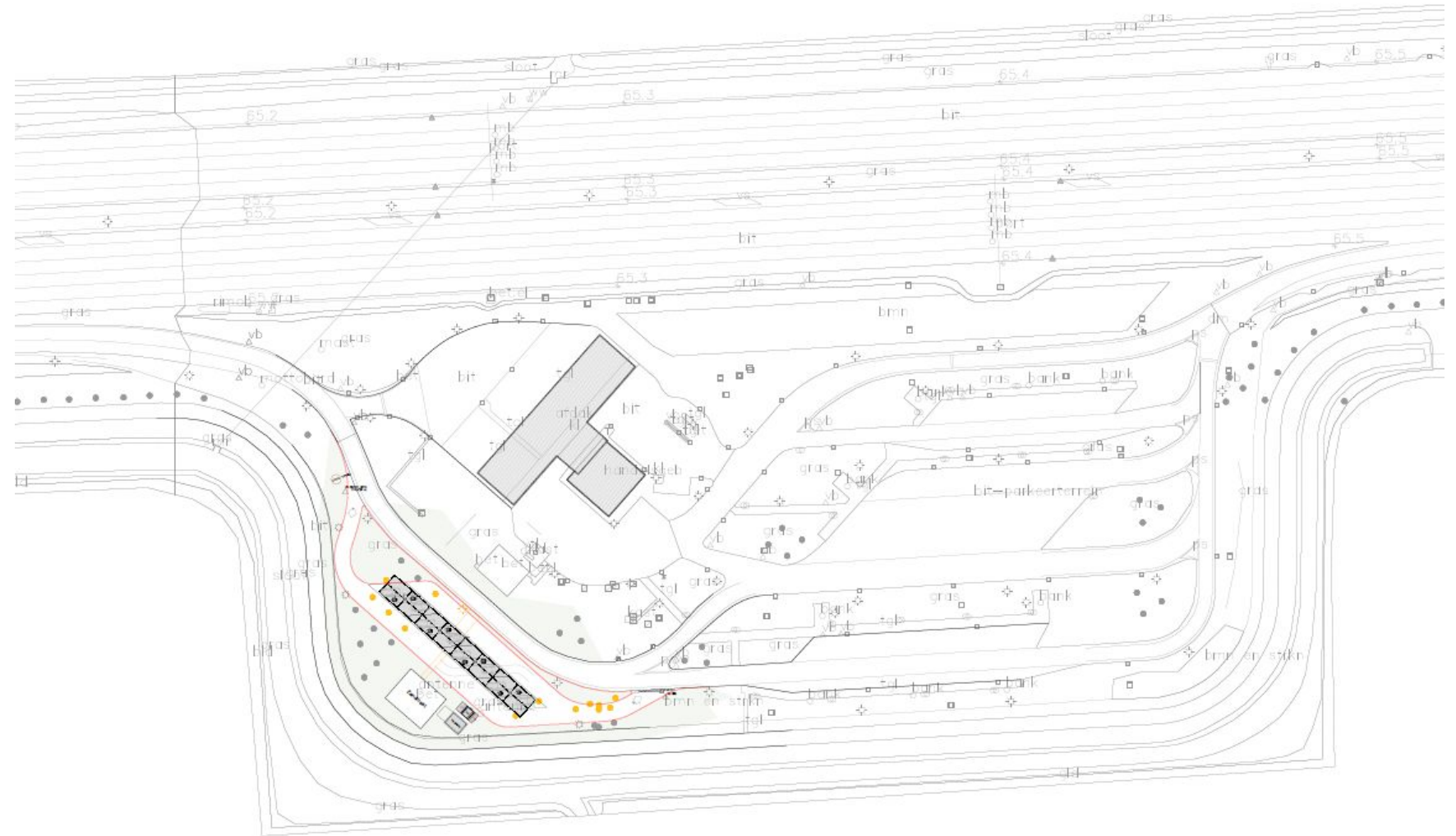
Voorstel Fastned



BOUWFASE 1 - Station D.4

Max. 8 laadposities

In verband met de zichtbaarheid, bereikbaarheid en de minimale impact op de capaciteit van de verzorgingsplaats is er gekozen voor deze positie. Er is echter geen ruimte voor uitbreiding op deze manier.



Voorstel Fastned

BOUWFASE 1 - Station D.4

Max. 8 laadposities

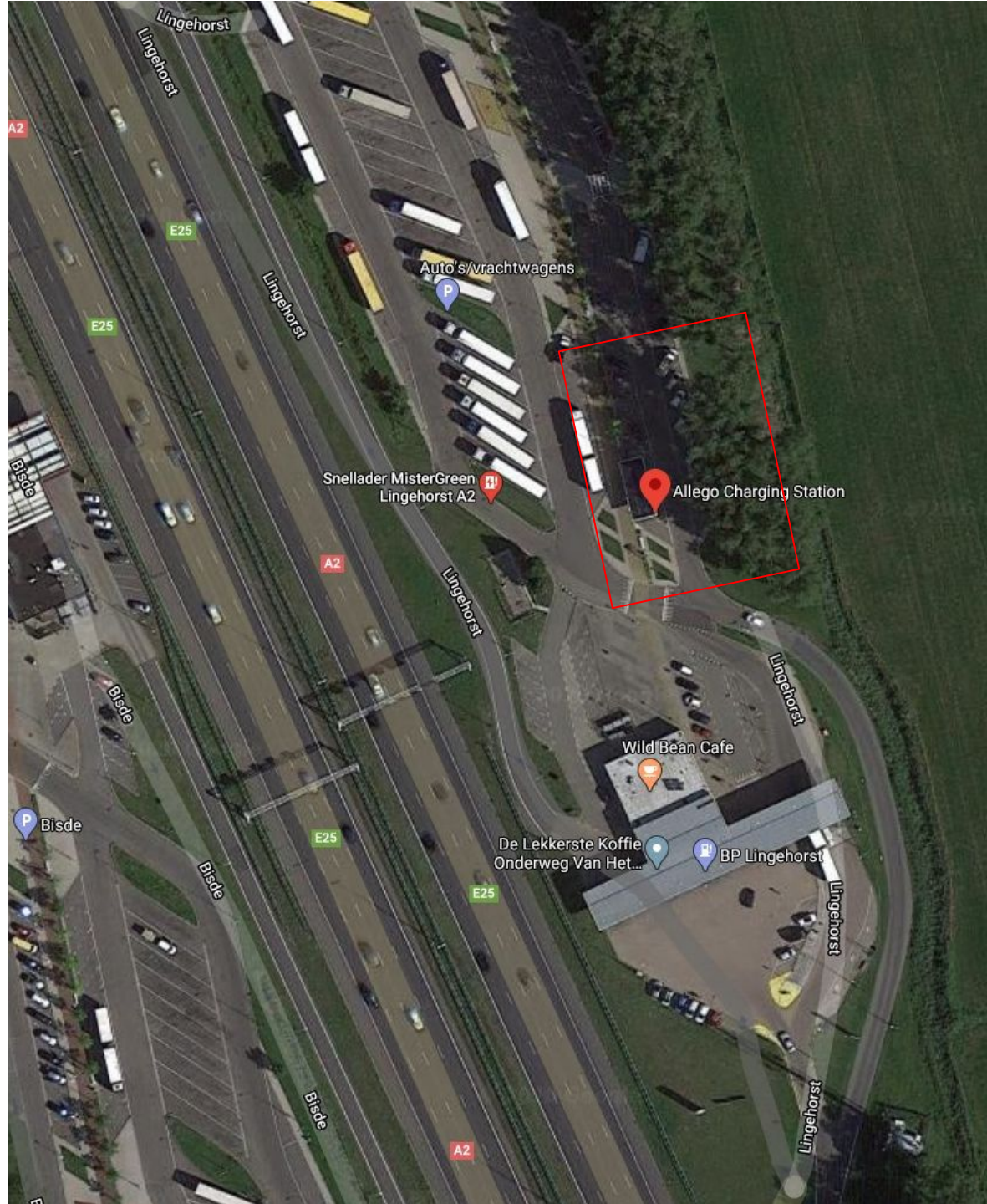
In verband met de zichtbaarheid, bereikbaarheid en de minimale impact op de capaciteit van de verzorgingsplaats is er gekozen voor deze positie. Er is echter geen ruimte voor uitbreiding op deze manier.



246. Linge Horst



Bestaande Situatie



Bestaande Situatie

Het centrale scenario uit het TNO-rapport beschrijft dat er **16** snelladers moeten worden gerealiseerd op deze verzorgingsplaats.



Voorstel Fastned



BOUWFASE 1 - Station 4.4

Max. 8 laadposities

De beste ruimte voor het station is in de groenzone, net na het benzinestation. Ook is hier de ruimte voor de toekomstige uitbreiding om aan de gevraagde hoeveelheid snelladers te voldoen.

Voor deze optie moeten er 10 parkeerplaatsen voor personenwagens worden opgeofferd.



Voorstel Fastned



BOUWFASE 1 - Station 4.4

Max. 8 laadposities

De beste ruimte voor het station is in de groenzone, net na het benzinestation. Ook is hier de ruimte voor de toekomstige uitbreiding om aan de gevraagde hoeveelheid snelladers te voldoen.

Voor deze optie moeten er 10 parkeerplaatsen voor personenwagens worden opgeofferd.



Voorstel Fastned



BOUWFASE 2 - Station 4.8

Max. 16 laadposities

De beste ruimte voor het station is in de groenzone, net na het benzinestation. Ook is hier de ruimte voor de toekomstige uitbreiding om aan de gevraagde hoeveelheid snelladers te voldoen.

Voor deze optie moeten er 10 parkeerplaatsen voor personenwagens worden opgeofferd.



Mission

Fastned's mission is to give the electric driver freedom and accelerate the transition to sustainable mobility.

Goal

Fastned's mission is to give the electric driver freedom and accelerate the transition to sustainable mobility.

