



Fastned

Een landelijk netwerk van ± 200 snellaadstations
voor elektrische auto's

Een introductie Presentatie voor Rijkswaterstaat
Maart 2012



Snel opladen bij alle bemande verzorgingslocaties

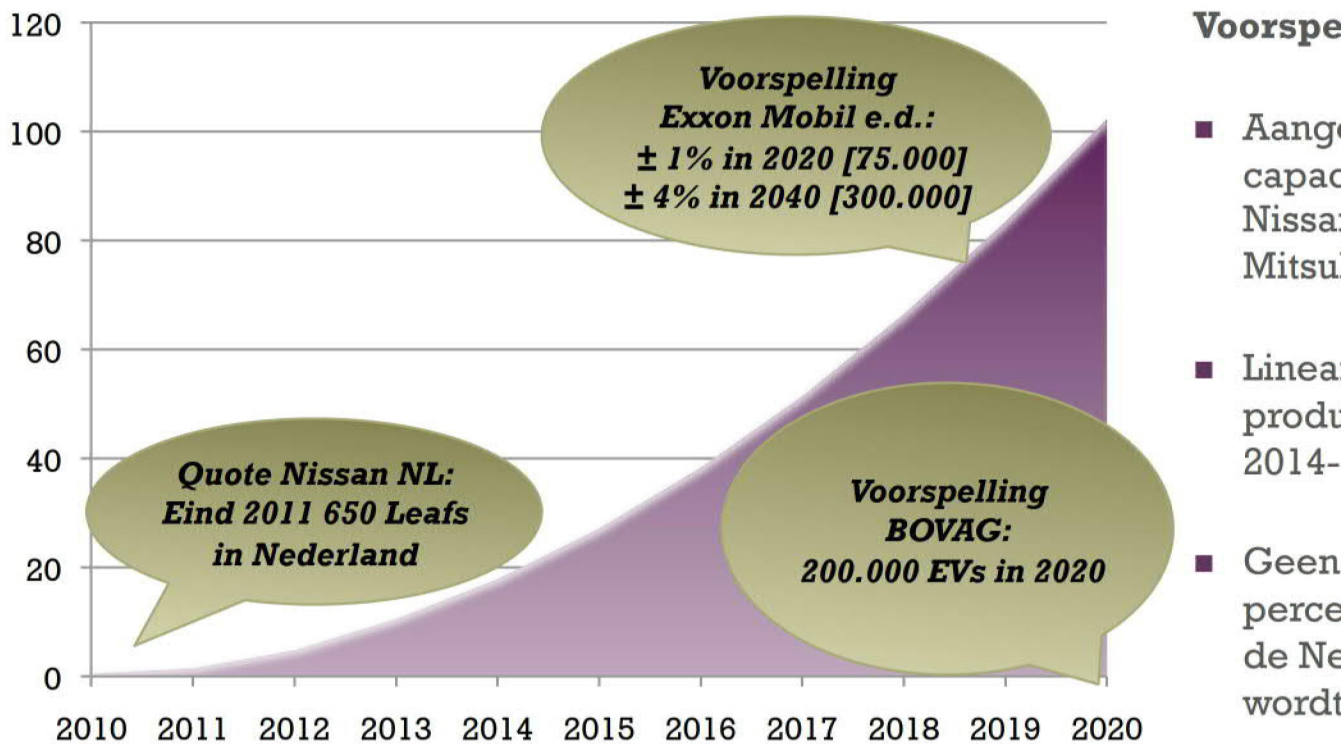


- Op iedere Rijkswaag verzorgingslocatie tankstation en/of aanwezig is zorgen snelle oplaad faciliteit voor elektrische auto's
- Daarmee ontstaat een netwerk van oplaad stations waarmee elektrische auto's berijders iedere 100 km kunnen opladen



Het aantal elektrische auto's in Nederland gaat sterk toenemen

Voorspeld aantal elektrische auto's (x1000)





FastNed wil capaciteit neerzetten voor de concessieperiode (15)

Jaar	2012	2015	2020	2027
Aantal auto's (zie vorige slide)	<4.000	20.000	100.000	200.000
Aantal laadbeurten per dag	<1200	6.000	30.000	60.000
Benodigde aantal snelladers	<60	300	1500	7500 ⁽¹⁾
Gemiddeld aantal snelladers per locatie	1	2	6	30 ⁽¹⁾



Kip-ei probleem



Meerdere laadsystemen per station

(1) Naar verwachting zal de ratio "laadstation : auto's" op een bepaald moment uitvlakken door effecten als: gelijktijdig toenemende range van auto's

Redenatie

- Gemiddeld laad 2 de sne (Enquet
- Snellad laadbe

Overweg

- Snellad langer minder
- Daaren berijde
- In het l locatie Kip-Ei



Wat wil en verwacht de consument van FastNed?

1. Snel weer opladen onderweg
2. Voorzieningen vergelijkbaar of beter dan aanwezigheid huidige tankstation locaties
 - a) Beschutting tegen wind en regen
 - b) Verkeersveiligheid
 - c) Gemakken – Wifi, koffie en broodjes
3. Groene stroom en groene locatie



Snelle laadtechniek en niet ho- wachten op je voorganger

1 Snelladen voor onderweg

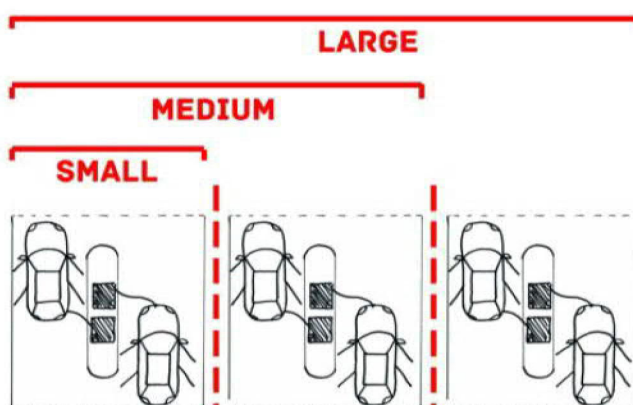
Zorgen voor zo
snel mogelijk
laden



Ondersteuning alle oplaadlaa-

- DC – CHAdeMO
- DC – Combo 2 (vanaf medi
- AC (snelheid afhankelijk va

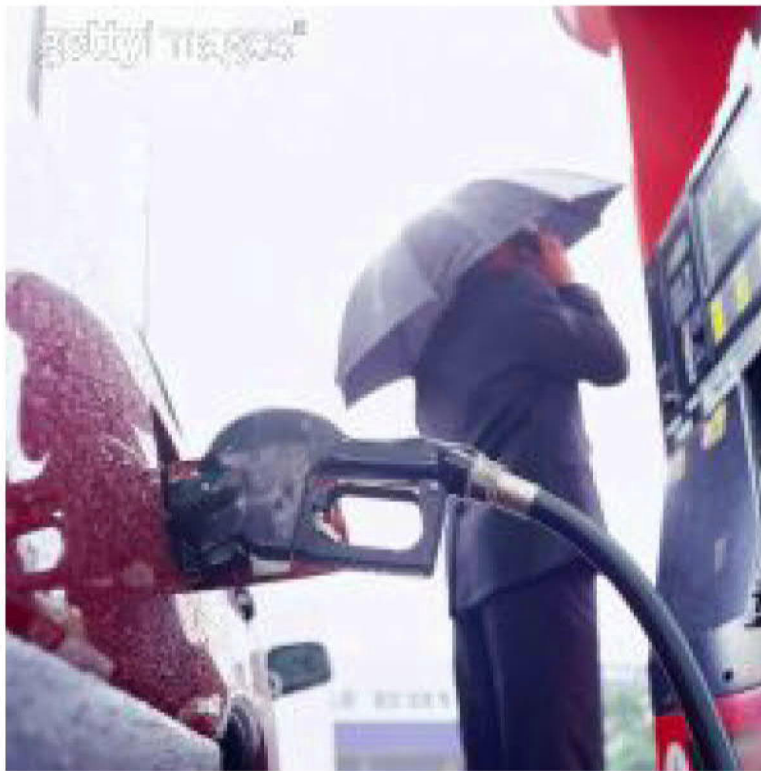
Geen wachttijden
op de locaties



- Stations meegro
- Voorbere groei m oplossing problee worden
- FastNed met noc stations

+ Het is fijn om beschutting te hebben tegen wind en regen

2^a Beschutting tegen wind en regen



- Consumenten geven voorkeur aan een beschutte omgeving
- Aangezien opladen van een EV zou kunnen gebeuren in een open omgeving, is het belangrijk om te zorgen voor een beschutte omgeving
- Immers er zijn gasdampemissionen die moeten worden weggevoerd ivm veiligheid



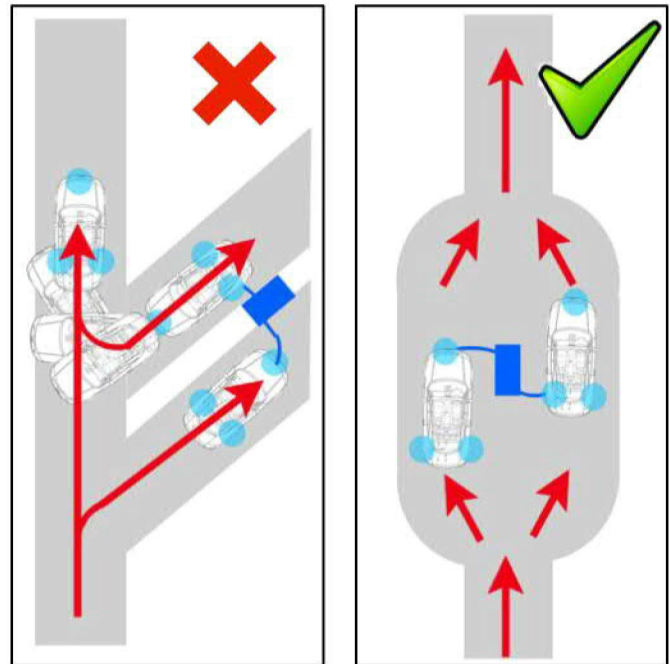
FastNed gaat uit van oplaadlocaties met doorrij mogelijkheden

2^b Verkeersveiligheid

Doorrijden in plaats van parkeren



- EV's hebben laad-aansluitingen aan de voorkant, achterkant en zijkant
- Dit benodigd bewegingsvrijheid om te kunnen inpluggen net als nu het geval is bij benzinstations



- Dus doorrijden i.p.v. parkeren

Do
o

IK STA
IN DE

+

FastNed zal moeten kunnen zorgen voor de welbekende gemakke

2^c Gemakken – Wifi, koffie en broodjes

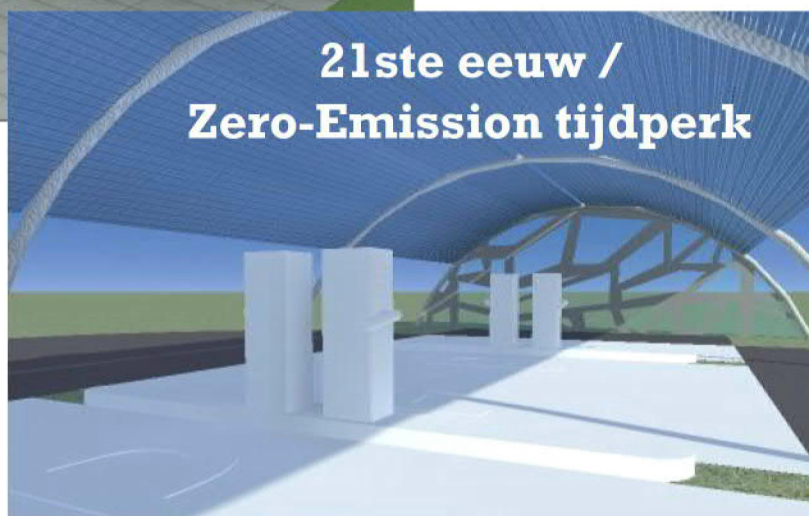
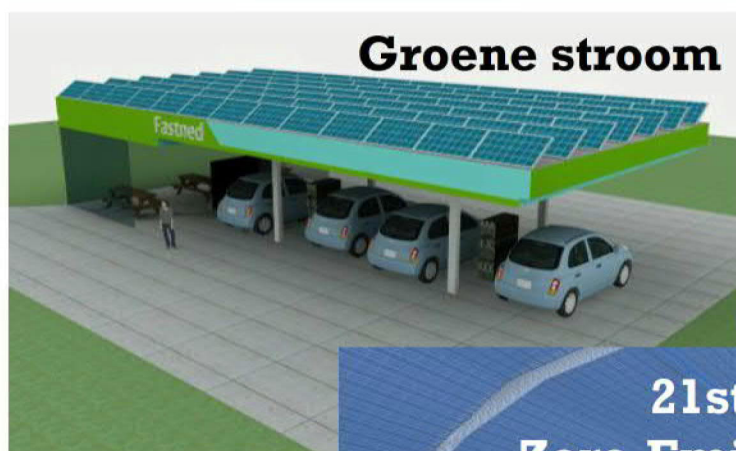


Nu
doe
ele



+ FastNed wil een innovatieve oplaadlocatie realiseren

3 Groene stroom en een groene locatie



- Locatie en energiebronnen voor de oplaadlocatie of zero-emission stroom
- De oplaadlocatie moet passen in het Zero-Emission tijdperk (21ste eeuw)

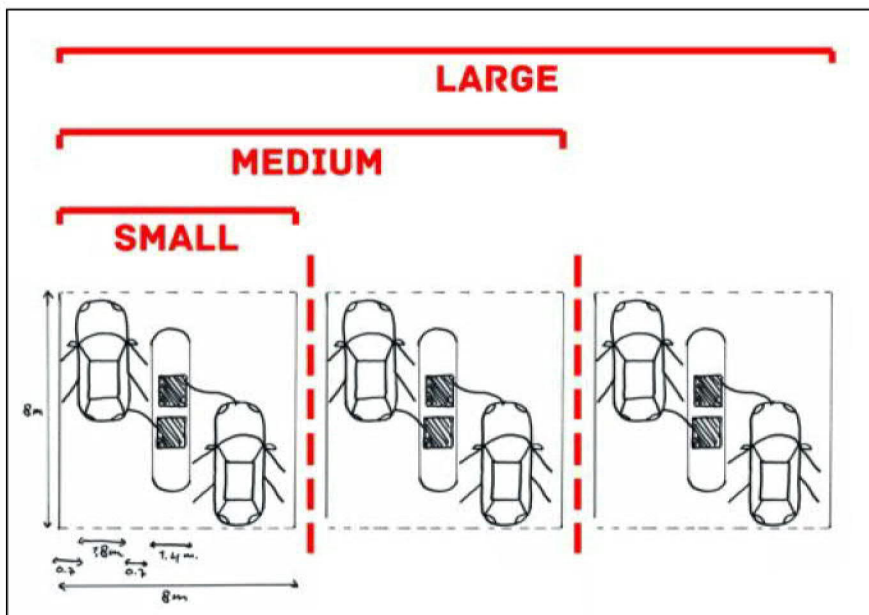


FastNed heeft op basis van de
wensen concepten gedefinieerd

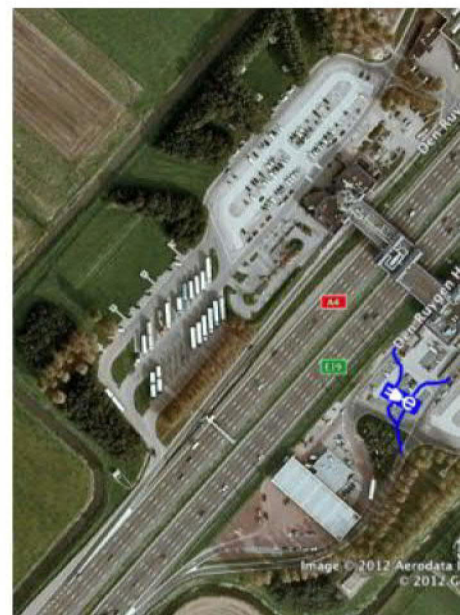




Inpassing van deze ontwerpen op de locaties ziet er als volgt uit



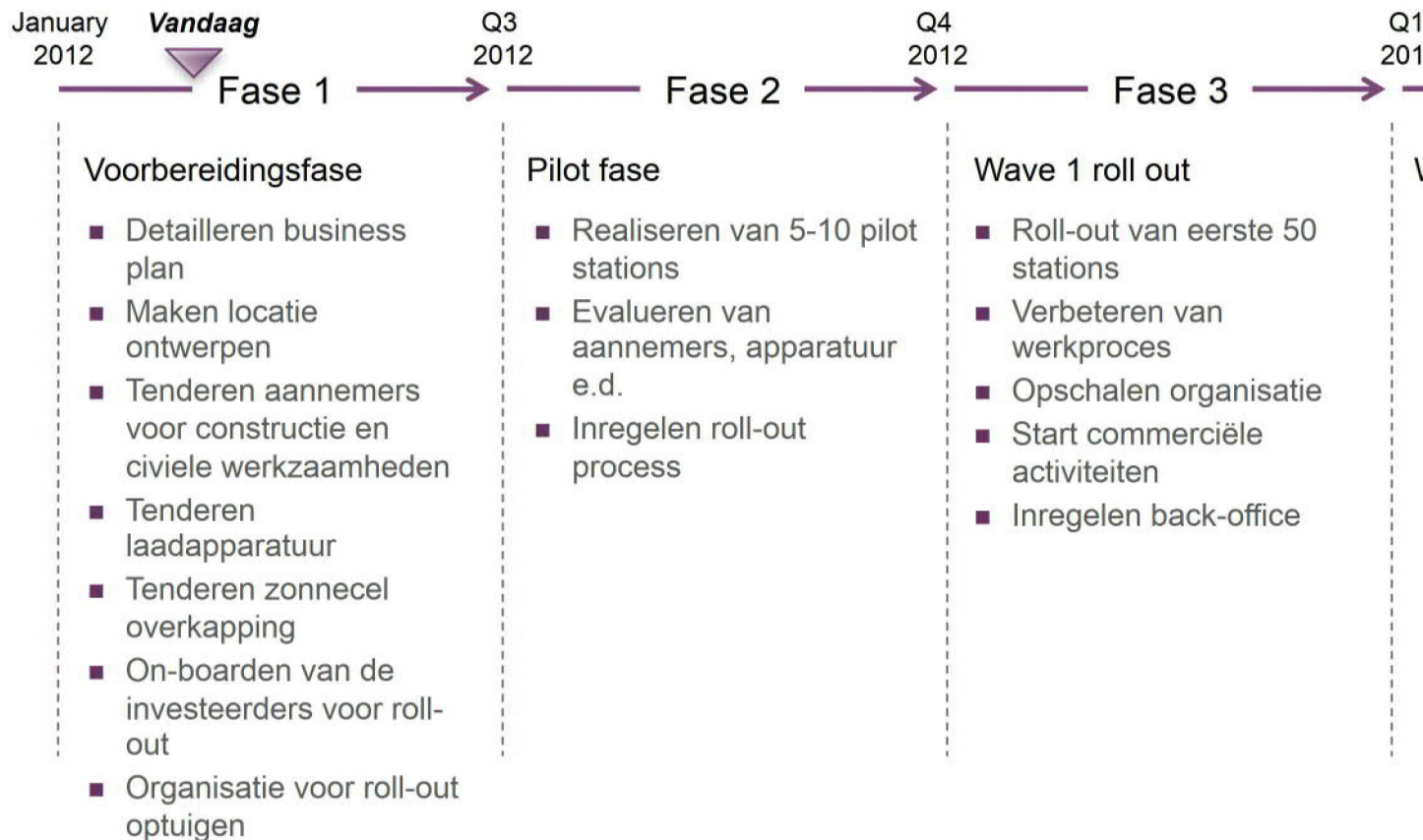
- Op basis van het huidige bezoekersniveau wordt gekozen voor het locatie formaat (small, medium, large)



- FastNed zal voor alle voorstellen doen voor deze stations



Wanneer verwacht FastNed de stations te realiseren



+ Vragen?

FastNed B.V.

Meeuwenlaan 100, 1021 JL Amst

[Redacted]

[Redacted]

[Redacted] [@fastned.](mailto:[Redacted]@fastned.nl)