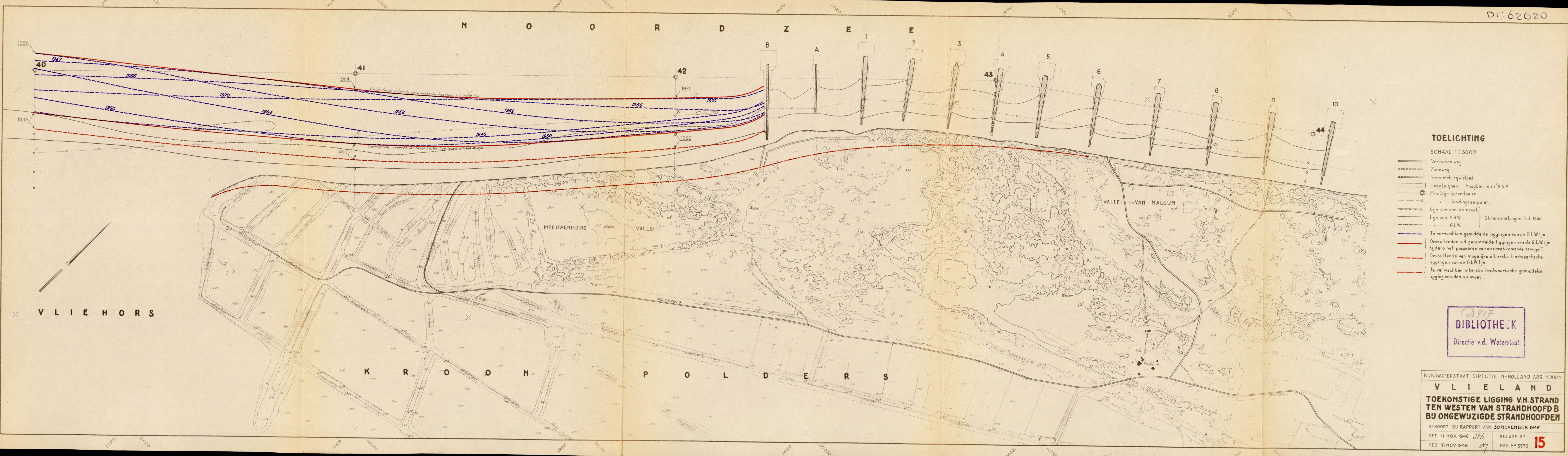


N O O R D Z E E



TOELICHTING

- SCHAAL 1 : 5000
- Verharde weg
 - Zandweg
 - Idem met rijwielpad
 - Hoogtelijnen ; Hoogten in m'NAP
 - Meetlijn strandpalen
 - loodingraspalen
 - Lijn van den duinvoet
 - Lijn van G.H.W.
 - " " G.L.W.
 - Te verwachten gemiddelde liggingen van de G.L.W. lijn
 - Omhullende v.d gemiddelde liggingen van de G.L.W. lijn tijdens het passeeren van de eerstkomende zandgolf
 - Omhullende van mogelijke uiterste landwaartsche liggingen van de G.L.W. lijn
 - Te verwachten uiterste landwaartsche gemiddelde ligging van den duinvoet
- Strandmetingen Oct 1946

277
BIBLIOTHEEK
Directie v.d. Waterstaat

RUKSWATERSTAAT DIRECTIE N-HOLLAND ARR. HOORN

V L I E L A N D

TOEKOMSTIGE LIGGING V.H. STRAND TEN WESTEN VAN STRANDHOOFD B BIJ ONGEWUJZIGE STRANDHOOFDEN

BEHOORT BIJ RAPPORT VAN 30 NOVEMBER 1946

GET. 11 NOV. 1946 JFA. BULAGE N° 15

GEZ. 18 NOV. 1946 M. REG. N° 5573

V L I E H O R S

K R O O N P O L D E R S

VALLEI VAN MALGUM

MEEUWENDUINS

VALLEI

POLDERWEG

Posthuis

POSTWEG