

Bijlage 1 Metagegevens

Bijlage 2 Opnamepuntenkaart

(onderverdeeld in 2 kaartdelen A3)

Bijlage 3 Classificatietabellen

- a. Vegetatietypen van de pionierzone en lage kwelder
- b. Vegetatietypen van de middenhoge kwelder
- c. Vegetatietypen van de brakke kwelder
- d. Vegetatietypen van de hoge kwelder en nitrofiële plaatsen
- e. Vegetatietypen van vochtige, zoete milieu's (hygroserie)
- f. Vegetatietypen van embryonale duinen en zoete, droge milieu's (xeroserie)

Bijlage 4¹ Vegetatiekaarten

(onderverdeeld in 15 kaartdelen A3)

Bijlage 5 Matrixlegenda's

- a. Vegetatietypen van onbegroeide delen, brakwatervegetatie en (pre-) pionierzone
- b. Vegetatietypen van de lage kwelder
- c. Vegetatietypen van de middenhoge kwelder
- d. Vegetatietypen van de brakke kwelder
- e. Vegetatietypen van brakke kwelmilieus
- f. Vegetatietypen van de hoge kwelder en nitrofiële plaatsen
- g. Vegetatietypen van embryonale duintjes
- f. Vegetatietypen van witte en kalkrijke duinen (xeroserie) en GST

Bijlage 6 Vegetatiezoneringskaarten

(onderverdeeld in 15 kaartdelen A3)

Bijlage 7 Vegetatiestructuurkaarten

(onderverdeeld in 15 kaartdelen A3)

Bijlage 8 Kaarten met landelijk bedreigde plantengemeenschappen

(onderverdeeld in 15 kaartdelen A3)

¹ Bijlagen bestaan uit kaarten met daarnaast de netto oppervlaktes en aantal vlakken van de betreffende eenheid

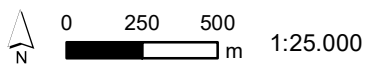
Bijlage 1 Metagegevens

Titel:	Vegetatiekartering kwelders Texel 2017
Naam gebied(en):	Kwelder De Cocksdorp, de Schorren, Mokbaai/De Mok, De Hors, De Slufter.
Oppervlakte:	992 hectare, waarvan 59 ha kaal en 523 ha zoete vegetatie (niet-kwelder).
Type gebied:	De Slufter: onbegroeide strandvlakte met jonge duintjes, groot kweldergebied doorsneden met kreken en een duingebied De Hors: onbegroeide strandvlakte met jonge duintjes, valleien en duingebied Mokbaai en Mok: kweldergebied en duinen De Schorren: groot kweldergebied aan Wadzijde Schor bij de Cocksdorp: Strand met jonge duinen en kwelders aan Wadzijde
RWS-CIV Bureau Waardenburg	Zaaknr 31138797
Projectnummer:	Projectnummer 18-0070; rapportnr 19-024
Beschikbare luchtfoto's:	False colour, 22 juni 2017; overlap 60%
Archiefnr. harde schijf met digitale lufos & DFS projectgegevens	Vegwad-TEXEL-2017-Bck
Toepassingsschaal:	1:5.000
TOP10vector gebruikt:	Ja, als achtergrondbestand bij de kaarten
Methode interpretatie:	Fotogeleid met toepassing 'Oude Grenzen-methode', m.b.v. Digitaal Fotogrammetrisch Systeem
Veldwerk:	355 vegetatieopnamen + ca. 4700 vlakbeschrijvingen
Datum veldwerk:	juli 2018 – september 2018
Classificatie:	SALT 2008 en Vegetatie van Nederland (VvN)
ARCGIS-bestanden:	Vegetatiekartering_KweldersTexel_2017_vlak: begrenzing en inhoud van 4095 vegetatievlakken Vegetatiekartering_KweldersTexel_2017_punt: puntenbestand met 355 vegetatieopnamelocaties
EXCEL-bestanden:	Bijlage 3 Classificatietabel Kwelders Texel_2017.xls - tabel met classificatie van vegetatieopnamen Bijlage 5: Matrixlegenda Kwelders Texel_2017.xls
TURBOVEG-bestand:	Opgeslagen in de Landelijke Vegetatiedatabank
Inwinnende organisatie:	Bureau Waardenburg bv, Culemborg
Eigenaar	Rijkswaterstaat
eindproduct(en):	
Beheerder	Rijkswaterstaat, Centrale Informatievoorziening, Delft
eindproduct(en):	
Extra documentatie:	http://www.rijkswaterstaat.nl/water/waterbeheer/natuur-en-milieu/kwelders/index.aspx

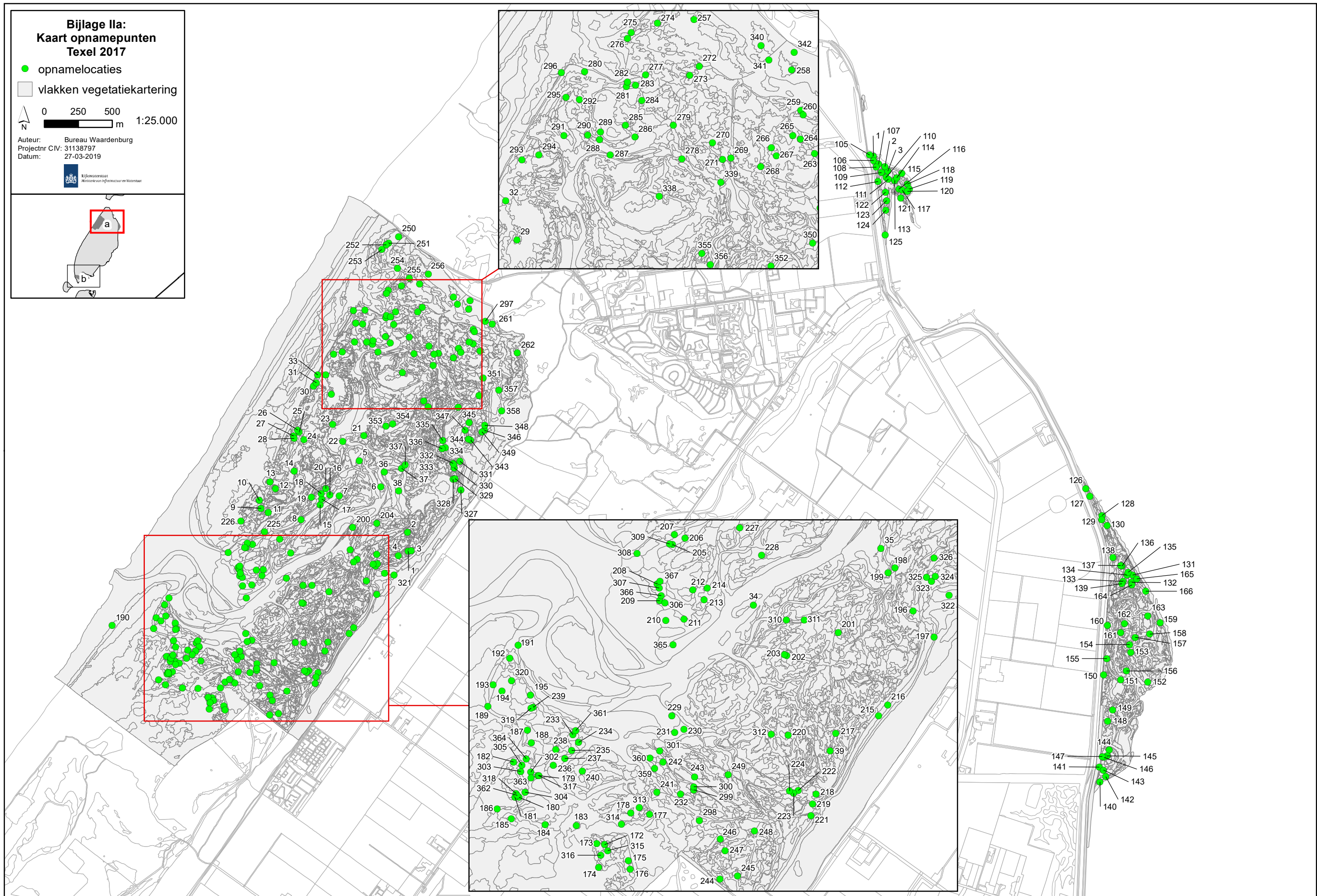
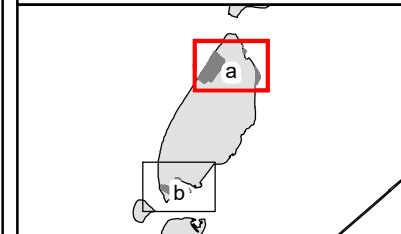
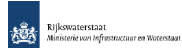
Bijlage 2 Opnamenpuntenkaart

**Bijlage IIa:
Kaart opnamepunten
Texel 2017**

- opnamelocaties
- vlakken vegetatiekartering



Auteur: Bureau Waardenburg
Projectnr CIV: 31138797
Datum: 27-03-2019

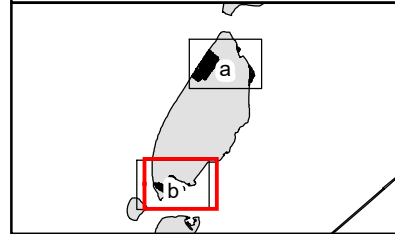


**Bijlage IIa:
Kaart opnamepunten
Texel 2017**

- opnamelocaties
- vlakken vegetatiekartering

0 250 500
m 1:25.000

Auteur: Bureau Waardenburg
Projectnr CIV: 31138797
Datum: 27-03-2019



Bijlage 3 Classificatietabellen

De volgende classificatietabellen zijn opgenomen:

- a. Vegetatietypen van (brak) water en de pionierzone
- b. Vegetatietypen van de lage kwelder
- c. Vegetatietypen van de lage kwelder (vervolg)
- d. Vegetatietypen van de middenhoge kwelder
- e. Vegetatietypen van de middenhoge kwelder (vervolg)
- f. Vegetatietypen van de brakke kwelder
- g. Vegetatietypen van de brakke kwelder en van brakke kwelmilieus
- h. Vegetatietypen van duinvoeten en de hoge kwelder
- i. Vegetatietypen van nitrofiële plaatsen
- j. Vegetatietypen van embryoduin, zeereep en kalkrijke duinen (xeroserie)

In de tabellen staan per vegetatietype een aantal kopgegevens. In onderstaande overzichten worden de gebruikte coderingen beschreven.

Texel	Texel
sluft	De Slufter
cocks	De Cocksdoorp
schor	De Schorren
mok	Mokbaai / de Mok
hors	De Hors

Landvorm in situ (van de kaartenheid binnen de landschapszone):
veek = vloedmerk
gu = guanoplek
pz = pionierzone ("kale" plek)
kom = laag deel binnen de hoofdzone, vaak slecht ontwaterd
w = water
oz = vochtig/natte oeverzone
ow = oeverwal in getijdezone
p = priel, poel
acc = geaccidenteerd terrein
vlk = vlak terrein (zand/kwelderplaat, vlak duin/vallei)
dv = duinvoet
nh = noordhelling duin
zh = zuidhelling duin

Landschapszone / landvorm (zoning):
Kwelder:
W = stilstaande wateren, afgesnoerde slenken
S = grote aangetakte slenk of geul, zwetsloot
SB = schelpenbank
SV = strandvlakte / groen strand
PZ = pionierzone kwelder
KL = lage kwelder
KM = middenhoge kwelder
KH = hoge kwelder (met kleilaagje)
KB = brakke kwelder (nat, overwegend zout, met enkele zoete soorten)
DK = winter- en zomerdijk
ZP = zomerpolder

Aspect structuur:
 m = moslaag
 l = Lage kruid/graslaag (0-30cm)
 h = Hoge kruid/graslaag (30-100cm)
 r = Ruige kruid/graslaag (>1m); o.a. biezen, riet, ruigtekruiden etc
 d = Dwergstruweel/houtig laag (0-100cm); o.a. Zeealsem, Zoutmelde, wilgen, heide, rozen
 s = Struweel/houtig middelhoog (1-7m)
 b = Bos/houtig hoog (> 7m)

Codering overheersende bodem / substraat:
 W = water, permanent nat
 Z = zand
 ZV = zavel
 K = klei (<63µm)
 KL = dun kleilaagje (tot enkele mm's) op zand
 S = schelpen
 G = grind
 BS = (bak)stenen
 B = basalt
 V = weinig
 H = humus
 VM = vloedmerk / veek

Processen (meest bepalende):
 o = overstuiving, ingestoven
 s = sedimentatie
 e = erosie
 t = tred, sterk betreden
 n = nitrofiel
 k = kwel aanwezig
 v = verstoord, vergraven etc.
 i = inundatie

Landgebruik:
 n = niets, zonder bestemming
 Nat = natuurbeheer
 Agr = agrarisch

Landbeheer:
 n = niets
 o = omweiding
 j = jaarondbeweiding
 z = zomerbeweiding
 s = spuiten (bv. van dicotylen)
 m = maaien/hooien
 h = hooien + nabeweiding
 k = klepelen
 b = bloten van distels
 k = extra kunstmest
 i = extra mestinjectie
 g = grasinzaai
 p = plaggen
 v = verstoring (bv. graven etc..)

Mate van gebruik
 - = niets
 ext = extensief (bij beweiding, overmaat aan voedsel aanwezig, grazer moet kiezen)
 int = intensief (o.a. bij overbeweiding, grasinzaai, extra bemesting etc..)

Type beweiding:
 s = schapen
 p = paarden
 r = runderen
 k = kleine grazers (ganzen, hazen etc..)

Bijlage 3c. Classificatietabel kwelders Texel 2017: typen van de lage kwelder (vervolg)

Opnamenummer (Rws-Md)	19	221	14478	111	137	238	271	323	120	345	11	129	163	102	225	233	361	5	195	223	203	320	14510	108	139	143	149	355	29	202	245	299	18	122	153	155	162	
Jaar	2018	2018	2017	2018	2018	2018	2018	2018	2018	2018	2018	2018	2018	2018	2018	2018	2018	2018	2018	2018	2018	2017	2018	2018	2018	2018	2018	2018	2018	2018	2018	2018	2018	2018	2018	2018	2018	
Maand	9	9	8	8	8	9	9	9	8	9	9	8	8	8	9	9	9	9	9	8	9	9	8	8	8	8	8	9	9	9	9	9	9	8	8	8	8	
Gebiedscode	Texel	Texel	Texel	Texel	Texel	Texel	Texel	Texel	Texel	Texel	Texel	Texel	Texel	Texel	Texel	Texel	Texel	Texel	Texel	Texel	Texel	Texel	Texel	Texel	Texel	Texel	Texel	Texel	Texel	Texel	Texel	Texel	Texel	Texel	Texel	Texel	Texel	
Deelgebiedscode	sluft	sluft	hors	cocks	schor	sluft	sluft	sluft	cocks	sluft	sluft	schor	schor	mok	sluft	sluft	sluft	sluft	sluft	sluft	sluft	sluft	sluft	cocks	schor	schor	schor	sluft	sluft	sluft	sluft	sluft	sluft	cocks	schor	schor	schor	
Landschappelijke hoofdzone	Kl	km	-	kl	kl	km	kl	kl	d	Kh	Kl	km	kl	pz	d	kl	Kl	KL	km	km	kl	km	-	kl	kl	kl	kl	Km	Km	kl	kl	kl	kl	Kl	kl	kl	kl	
Landvorm in kaartenheid	Kl	kl	-	kl	kl	kl	kl	kl	kl	Kl	kl	kl	kl	kl	kl	kl	kl	KL	kl	kl	-	kl	pz	kl	kl	Kp	Kl	kl	kl	kl	kl	kl	kl	kl	kl	kl	kl	
Bodem (Zand, dunne kleilaag of Klei)	z	z	z	z	k	z	z	K	z	K	z	k	k	z	z	z	z	z	z	z	z	z	z	z	k	k	k	z	z	z	z	z	z	z	k	k	k	
Processen	i	-	-	-	-	-	-	i	-	-	-	-	-	i	i	i	-	-	i	t	-	-	-	-	-	-	-	-	-	-	-	-	-	-	-	-	-	
Landgebruik	N	N	n	N	N	N	N	N	N	N	N	N	N	N	N	N	N	N	N	N	N	N	n	N	N	N	N	N	N	N	N	N	N	N	N	N	N	
Landbeheer	n	n	n	n	n	n	n	n	n	n	n	n	n	n	n	n	n	n	n	n	n	n	n	n	n	n	n	n	n	n	n	n	n	n	n	n	n	
Mate van gebruik	-	-	-	-	-	-	-	-	-	-	-	-	-	-	-	-	-	-	-	-	-	-	-	-	-	-	-	-	-	-	-	-	-	-	-	-	-	
Type gebruik	-	-	-	-	-	-	-	-	-	-	-	-	-	-	-	-	-	-	-	-	-	-	-	-	-	-	-	-	-	-	-	-	-	-	-	-	-	
Lengte proefvlak (m)	3	3	1	3	3	3	3	3	3	3	3	3	3	3	3	3	3	3	3	3	3	3	3	3	3	3	3	3	3	3	3	3	3	3	3	3	3	
Breedte proefvlak (m)	3	3	2	3	3	3	3	3	3	3	3	3	3	3	3	3	3	3	3	3	3	3	3	3	3	3	3	3	3	3	3	3	3	3	3	3	3	
Bedekking totaal, excl. algen (%)	90	95	96	95	95	80	90	40	70	95	99	90	95	90	50	80	60	95	80	90	95	55	96	98	90	90	90	90	99	90	90	90	90	90	95	95	98	
Bedekking kaal, incl. algen (%)	10	5	4	5	5	20	10	60	30	5	1	10	5	10	50	20	40	5	20	10	5	45	4	2	10	10	10	1	10	10	10	10	10	10	5	2	3	
Bedekking hoge kruidlaag (%)	0	0	96	0	0	0	0	0	0	0	0	90	0	0	0	0	0	0	0	0	0	0	96	98	90	70	90	0	55	90	70	90	0	95	90	98		
Gem. (maximale) hoogte hoge (>30cm) kruidl	0	0	5	0	0	0	0	0	0	0	0	80	0	0	0	0	0	0	0	0	0	0	20	40	45	40	40	0	50	45	50	45	0	40	50	50		
Bedekking lage kruidlaag (%)	90	95	-	95	95	80	90	40	70	95	99	5	95	90	50	80	60	95	80	90	95	55	-	0	0	25	0	35	0	20	0	0	90	0	5	0		
Gem. (maximale) hoogte lage (<30cm) kruidl	6	15	0	10	10	10	2	10	25	12	25	25	5	5	10	5	15	10	5	25	10	1	0	0	15	0	7	15	0	15	0	30	0	10	0			
Bedekking moslaag (%)	0	0	0	0	0	0	0	0	0	0	0	0	0	0	0	0	0	0	0	0	0	0	0	0	0	0	0	0	0	0	0	0	0	0	0	0		
Bedekking algenlaag (%)	0	0	0	0	0	0	0	0	0	0	0	0	0	0	0	0	0	0	0	0	0	0	0	0	0	0	0	0	0	0	0	0	0	0	0	0		
Bedekking strooisellaag (%)	0	0	0	0	0	0	0	0	0	0	0	0	0	0	0	0	0	2	0	0	0	0	0	0	0	0	0	10	0	0	0	20	0	0	0			
Dikte strooisellaag (cm)	0	0	0	0	0	0	0	0	0	0	0	0	0	0	0	0	0	1	0	0	0	0	0	0	0	0	0	3	0	0	0	2	0	0	0			
Aspect structuur(type)	l	l	l	l	l	l	l	l	l	l	h	l	l	l	l	l	l	l	l	l	l	l	h	h	h	h	h	h	h	h	h	h	h	h	h	h		
Aantal soorten	9	13	7	11	9	10	8	9	13	5	6	6	10	8	6	9	5	9	9	10	8	8	8	3	6	8	3	4	4	7	3	9	4	7	4	5		
Voorlopig vegetatietype (veld)	PI	PI	PI	Pw	Pw	Pw	Pw	Pw	Ppa	Ppa	Pa	Pa	Pa	Pex	Pex	Pex	Pex	Pj	Pj	Pj	Pz	Pz	Pz	Ph	Ph	Ph	Ph	Pm	Pm	Pm	Pm	Py	Py	Py	Py			
Geclassificeerd vegetatietype	PI	PI	PI	Pw	Pw	Pw	Pw	Pw	Ppa	Ppa	Pa	Pa	Pa	Pex	Pex	Pex	Pex	Pj	Pj	Pj	Pz	Pz	Pz	Ph	Ph	Ph	Ph	Pm	Pm	Pm	Pm	Py	Py	Py	Py			
SALT 2008	PI	PI	PI	Pw	Pw	Pw	Pw	Pw	Ppa	Ppa	Pa	Pa	Pa	Pex	Pex	Pex	Pex	Pj	Pj	Pj	Pz	Pz	Pz	Ph	Ph	Ph	Ph	Pm	Pm	Pm	Pm	Py	Py	Py	Py			
Syntaxon (RG) RWS- CIV																																						
Syntaxon revisie Veg. Van Ned. Bedreigingscategorie	R27Aa2	R27Aa2	R27Aa2	TNB	TNB	TNB	TNB	TNB	R27Aa1a	R27Aa1a	TNB	TNB	TNB	R27Aa1a	R27Aa1a	R27Aa1a	R27Aa1a	R27Aa1a	R27Aa1a	R27Aa1a	R27Aa1a	R27Aa1a	R27Aa3	R27Aa3	R27Aa3	R27Aa3	R27Aa3	R27Aa3	R27Aa3	R27Aa3	R27Aa3	R27Aa3	R27Aa3	R27Aa3	R27Aa3	R27Aa3		
Type	PI	PI	PI	TNB	TNB	TNB	TNB	TNB	Ppa	Ppa	TNB	TNB	TNB	GE	GE	GE	GE	GE	GE	GE	GE	GE	GE	GE	GE	GE	GE	GE	GE	GE	GE	GE	GE	GE	GE	GE		
Typen van de lage kwelder																																						
Pioniersoorten van de kwelder (Salicornion, Spartinion)																																						
Salicornia stricta + procumbens	Langarige zeekraal s.l.
Spartina anglica	.	.	.	p	Engels slijkgras	
Salicornia europaea (s.l.)	a	3	2	4	.	3	2	m	.	.	a	.	4	2	3	2	2	Kortarige zeekraal s.l.	
Suaeda maritima	.	2	m	a	.	a	.	r	2	.	2	p	3	m	2	2	p	p	4	2	2	m	m	3	a	3	m	.	2	p	.	a	a	2	m	p	Klein schorrenkruid	
Salicornia pusilla	.	2	a	.	.	p	Eenbloemige zeekraal	
Soorten van de lage kwelder (Puccinellion)																																						
Spergularia media ssp. angustata	.	.	.	2	.	m	.	.	m	a	m	a	.	.	a	.	.	m	a	Gerande schijnspurrie
Puccinellia maritima	.	3	3	3	2	3	.	m	4	4	.	.	2	2	2	4	3	m	5	.	2	Gewoon kweldergras	
Limonium vulgare	4	5	4	3	3	a	3	3	p	.	4	a	Lamsoor	
Aster tripolium	r	r	a	.	m	.	a	.	3	4	5	6	4	p	Zulte
Triglochin maritima	r	p	p	m	3	.	m	p	Schorrenzoutgras
Atriplex portulacoides	r	r	.	m	r	.	.	p	p	.	2																											

Bijlage 3d. Classificatietabel kwelders Texel 2017: typen van de middenhoge kwelder

Opnamenummer (Rws-Md)	224	287	339	14464	187	14171	14	144	215	14512	14167	25	189	237	333	14195	330	1	4	24	196	204	332	3	146	193	216	325	20	113	201	249	329	14164	349	131	192	199	220
Jaar	2018	2018	2018	2017	2018	2017	2018	2018	2018	2017	2017	2018	2018	2018	2018	2017	2018	2018	2018	2018	2018	2018	2018	2018	2018	2018	2018	2018	2018	2018	2018	2017	2018	2018	2018	2018	2018		
Maand	9	9	9	8	8	8	9	8	9	8	8	9	8	9	9	8	9	9	9	9	9	9	9	9	9	8	8	9	9	9	8	9	8	9	8	9	9	9	
Gebiedscode	Texel	Texel	Texel	Texel	Texel	Texel	Texel	Texel	Texel	Texel	Texel	Texel	Texel	Texel	Texel	Texel	Texel	Texel	Texel	Texel	Texel	Texel	Texel	Texel	Texel	Texel	Texel	Texel	Texel	Texel	Texel	Texel	Texel	Texel	Texel	Texel	Texel	Texel	
Deelgebiedscode	sluft	sluft	sluft	hors	sluft	hors	sluft	schor	sluft	mok	hors	sluft	sluft	sluft	sluft	mok	sluft	sluft	sluft	sluft	sluft	sluft	sluft	sluft	sluft	sluft	sluft	sluft	sluft	sluft	sluft	sluft	sluft	sluft	sluft	sluft	sluft	sluft	
Landschappelijke hoofdzone	km	km	km	-	d	-	Km	kl	km	-	-	Km	sv	km	km	-	km	KM	KM	Km	km	kl	km	KM	km	km	km	km	km	km	km	km	km	km	km	km	km	km	
Landvorm in kaartenheid	km	km	km	-	dv	-	Km	km	km	-	-	Km	dv	km	km	-	kl	KM	KM	Km	km	km	km	KM	kh	km	km	km	Km	km	kl	km	km	km	km	km	km	km	
Bodem (Zand, dunne kleilaag of Klei)	z	z	Z	z	z	z	k	z	z	z	z	z	z	z	Z	z	Z	z	z	z	z	z	Z	z	k	z	z	Z	z	z	z	z	z	z	z	z	z	z	
Processen	t	-	-	-	o	-	i	i	-	-	-	-	i	-	-	-	-	i	-	-	-	-	-	-	-	-	-	-	-	-	-	-	-	-	-	-	-	-	
Landgebruik	N	N	N	n	N	n	N	N	N	n	n	N	N	N	N	n	N	N	N	N	N	N	N	N	N	N	N	N	N	N	N	n	N	N	N	N	N	N	
Landbeheer	n	n	n	n	n	n	n	n	n	n	n	n	n	n	n	n	n	n	n	n	n	n	n	n	n	n	n	n	n	n	n	n	n	n	n	n	n	n	
Mate van gebruik	-	-	-	-	-	-	-	-	-	-	-	-	-	-	-	-	-	-	-	-	-	-	-	-	-	-	-	-	-	-	-	-	-	-	-	-	-	-	-
Type gebruik	-	-	-	-	-	-	-	-	-	-	-	-	-	-	-	-	-	-	-	-	-	-	-	-	-	-	-	-	-	-	-	-	-	-	-	-	-	-	-
Lengte proefvlak (m)	3	3	3	2	3	2	2	3	3	2	2	3	3	3	3	3	3	2	2	3	3	3	3	3	3	3	3	3	3	3	3	3	3	6	3	3	3	3	
Breedte proefvlak (m)	3	3	3	2	3	2	2	3	3	2	2	3	3	3	3	3	3	2	2	3	3	3	3	3	3	3	3	3	3	3	3	3	3	2	3	3	3	3	
Bedekking totaal, excl. algen (%)	90	98	100	96	50	99	90	90	98	96	99	98	80	90	100	99	90	95	80	90	98	95	100	90	95	95	98	90	98	90	95	98	95	99	100	100	90	98	95
Bedekking kaal, incl. algen (%)	10	2	0	4	50	1	10	10	2	4	1	2	20	10	0	1	10	5	20	10	2	5	0	10	5	5	2	10	2	10	5	2	5	1	0	0	10	2	5
Bedekking hoge kruidlaag (%)	0	0	0	96	0	99	0	0	0	96	99	0	5	0	0	99	0	0	0	0	0	0	0	0	0	0	0	0	0	0	0	0	0	99	0	0	0	0	50
Gem. (maximale) hoogte hoge (>30cm) kruid	0	0	0	5	0	20	0	0	0	5	15	0	60	0	0	20	0	0	0	0	0	0	0	0	0	0	0	0	0	0	0	0	0	15	0	0	0	0	45
Bedekking lage kruidlaag (%)	90	98	100	-	50	-	90	90	98	-	-	90	80	90	100	-	90	95	80	85	98	95	100	90	95	95	98	90	98	90	95	98	95	-	100	100	90	98	50
Gem. (maximale) hoogte lage (<30cm) kruid	5	15	10	0	5	0	18	15	15	0	0	25	15	15	20	0	15	8	10	18	15	20	10	12	20	20	20	20	18	25	20	20	20	0	5	25	25	25	15
Bedekking mosaalag (%)	0	0	0	0	0	0	0	0	0	0	0	0	0	0	3	0	0	0	0	0	0	0	0	0	0	0	0	0	0	0	0	0	0	0	0	0	0	0	0
Bedekking algenlaag (%)	0	0	0	0	0	0	0	0	0	0	0	0	0	0	0	0	0	0	0	0	0	0	0	0	0	0	0	0	0	0	0	0	0	0	0	0	0	0	0
Bedekking strooisellaag (%)	0	0	0	0	0	0	0	0	0	0	0	10	0	0	0	0	0	30	10	10	0	0	0	2	0	0	0	5	0	0	0	0	0	0	0	0	0	0	0
Dikte strooisellaag (cm)	0	0	0	0	0	0	0	0	0	0	0	2	0	0	0	0	0	2	2	1	0	0	0	1	0	0	0	1	0	0	0	0	0	0	0	0	0	0	
Aspect structuur(type)	l	l	l	l	l	l	l	l	l	l	l	l	l	l	l	l	l	l	l	l	l	l	l	l	l	l	l	l	l	l	l	l	l	l	l	l	l	h	
Aantal soorten	6	6	8	6	13	5	5	5	7	12	8	9	11	11	10	6	8	8	9	5	7	9	10	7	8	14	7	8	7	9	9	13	7	6	4	7	12	11	
Voorlopig vegetatietype (veld)	Jex	Jex	Jex	Jex	Pg	Jex	Jw	Jw	Jw	Jw	Jw	Je	Je	Je	Je	Je	Pj	Jji	Jji	Jji	Jji	Jji	Jji	Jji	Jj	Jj	Jj	Jj	Jj	Jj	Jj	Jj	Jf	Jf	Jf	Jf	Jf	Jf	
Geassocieerd vegetatietype	Jex	Jex	Jex	Jex	Jw	Jw	Jw	Jw	Jw	Jw	Jw	Je	Je	Je	Je	Je	Jji	Jji	Jji	Jji	Jji	Jji	Jji	Jj	Jj	Jj	Jj	Jj	Jj	Jj	Jj	Jj	Jf	Jf	Jf	Jf	Jf	Jf	
SALT 2008	Jex	Jex	Jex	Jex	Jw	Jw	Jw	Jw	Jw	Jw	Jw	Je	Je	Je	Je	Je	Jji	Jji	Jji	Jji	Jji	Jji	Jji	Jj	Jj	Jj	Jj	Jj	Jj	Jj	Jj	Jj	Jj	Jf	Jf	Jf	Jf	Jf	
Syntaxon (RG) RWS- CIV																																							
Syntaxon revisie Veg. Van Ned.																																							
Bedreigingscategorie	TNB	TNB	TNB	TNB	TNB	TNB	TNB	TNB	TNB	TNB	TNB	GE	GE	GE	GE	GE	GE	GE	GE	GE	GE	GE	GE	GE	GE	GE	GE	GE	GE	GE	GE	GE	GE	GE	GE	GE	GE	GE	GE
Type	Jex				Jw				Je				Jji				Jj				Jfj				Jfa				Jfh										
Pioniersoorten van de kwelder (Salicornion, Spartinion)																																							
Salicornia stricta + procumbens																																							
Spartina anglica																																							
Salicornia europaea (s.l.)				a	3		a							r	r																								
Suaeda maritima					p													2	a																				
Salicornia pusilla																		p	p																				
Soorten van de lage kwelder (Puccinellion)																																							
Spergularia media ssp. angustata					p																																		
Puccinellia maritima					m																																		
Limonium vulgare		2	3	p	p	p	2	2							3		4	3	3	3	3	4	3	p	r	p	p	2	3	3	4	3	3	5					
Aster tripolium		a	p	2		a	p		p	a	2		r		p	p																							
Triglochin maritima																		r	r		p	2		p				a	r										
Atriplex portulacoides																		a	r																				
Cochlearia officinalis ssp. anglica																																							
Soorten van de middenhoge kwelder (Armerion)																																							
Parapholis strigosa		2	p	p	4																																		
Plantago maritima					4	4	4	4	4	4	5	a	2	m	2	4	3																						

Bijlage 3e. Classificatietabel kwelders Texel 2017: typen van de middenhoge kwelder (vervolg)

Opnamenummer (Rws-Md)	16	116	194	227	14501	117	118	207	262	277	7	8	239	300	319	123	164	217	288	356	14473	36	337	2	165	326	14208	14511	14162	286	324	331	14158	14500	32	109	147	219	353	14499	23	135	198	247	268				
Jaar	2018	2018	2018	2018	2017	2018	2018	2018	2018	2018	2018	2018	2018	2018	2018	2018	2018	2018	2018	2018	2017	2017	2018	2018	2018	2018	2018	2017	2017	2018	2018	2018	2017	2017	2018	2018	2018	2018	2018	2017	2018	2018	2018	2018	2018				
Maand	9	8	8	9	8	8	8	9	9	9	8	8	9	9	9	8	8	9	9	9	8	8	9	9	9	8	9	8	8	9	9	9	8	8	9	9	9	8	8	9	9	9	8	8	9	9	9		
Gebiedscode	Texel	Texel	Texel	Texel	Texel	Texel	Texel	Texel	Texel	Texel	Texel	Texel	Texel	Texel	Texel	Texel	Texel	Texel	Texel	Texel	Texel	Texel	Texel	Texel	Texel	Texel	Texel	Texel	Texel	Texel	Texel	Texel	Texel	Texel	Texel	Texel	Texel	Texel	Texel	Texel	Texel	Texel	Texel	Texel	Texel	Texel	Texel		
Deelgebiedscode	sluft	cocks	sluft	sluft	mok	cocks	cocks	sluft	sluft	sluft	sluft	sluft	sluft	sluft	sluft	sluft	sluft	sluft	sluft	sluft	sluft	sluft	sluft	sluft	sluft	sluft	sluft	sluft	sluft	sluft	sluft	sluft	sluft	sluft	sluft	sluft	sluft	sluft	sluft	sluft	sluft	sluft	sluft	sluft	sluft	sluft	sluft		
Landschappelijke hoofdzone	Kl	km	km	kh	-	km	d	d	dv	kb	KH	KM	km	km	km	km	kl	km	km	Km	-	Kl	kl	KM	km	km	-	-	-	km	km	km	-	-	Km	km	km	km	Km	-	Km	km	kl	km	km				
Landvorm in kaarteenheid	Km	km	km	km	-	km	km	dv	km	km	KM	KM	km	km	km	km	km	km	km	Km	-	Kl	kl	KM	km	km	-	-	-	km	km	km	-	-	Km	km	km	km	Km	-	Km	km	kl	km	km				
Bodem (Zand, dunne kleilaag of Klei)	z	z	z	z	z	z	z	z	z	z	z	z	z	z	z	z	z	z	z	z	z	z	Z	z	k	Z	z	z	z	Z	Z	z	z	z	z	z	z	z	z	z	z	z	z	z	z	z	z		
Processen	-	-	-	-	-	-	-	-	-	-	-	-	-	-	-	-	-	-	-	-	-	-	-	-	-	-	-	-	-	-	-	-	-	-	-	-	-	-	-	-	-	-	-	-	-	-	-		
Landgebruik	N	N	N	N	n	N	N	N	N	N	N	N	N	N	N	N	N	N	N	N	N	N	N	N	N	N	N	N	N	N	N	N	N	N	N	N	N	N	N	N	N	N	N	N	N	N	N	N	
Landbeheer	n	n	n	n	n	n	n	n	n	n	n	n	n	n	n	n	n	n	n	n	n	n	n	n	n	n	n	n	n	n	n	n	n	n	n	n	n	n	n	n	n	n	n	n	n	n	n	n	
Mate van gebruik	-	-	-	-	-	-	-	-	-	-	-	-	-	-	-	-	-	-	-	-	-	-	-	-	-	-	-	-	-	-	-	-	-	-	-	-	-	-	-	-	-	-	-	-	-	-	-	-	
Type gebruik	-	-	-	-	-	-	-	-	-	-	-	-	-	-	-	-	-	-	-	-	-	-	-	-	-	-	-	-	-	-	-	-	-	-	-	-	-	-	-	-	-	-	-	-	-	-	-		
Lengte proefvlak (m)	3	3	3	3	2	3	3	3	3	3	2	2	3	3	3	3	3	3	3	3	3	2	3	3	3	3	3	3	3	3	3	3	3	3	3	3	3	3	3	3	3	3	3	3	3	3	3		
Breedte proefvlak (m)	3	3	3	3	2	3	3	3	3	3	2	2	3	3	3	3	3	3	3	3	3	2	3	3	3	3	3	3	3	3	3	3	3	3	3	3	3	3	3	3	3	3	3	3	3	3	3		
Bedekking totaal, excl. algen (%)	80	90	90	95	96	80	90	85	80	95	50	50	60	80	50	90	98	98	98	100	96	70	75	90	95	85	99	96	99	98	60	100	99	96	95	90	95	90	100	96	95	97	90	95	98	98	98		
Bedekking kaal, incl. algen (%)	20	10	10	5	4	20	10	15	20	5	50	50	40	20	50	10	2	2	2	0	4	30	25	10	5	15	1	4	1	2	40	0	1	4	5	10	5	10	0	4	5	3	10	5	2	2			
Bedekking hoge kruidlaag (%)	0	20	0	0	96	0	0	0	0	0	0	0	0	0	0	0	30	40	40	0	96	0	0	0	95	10	99	96	99	98	5	100	99	96	30	40	40	40	0	96	50	97	90	80	98	98			
Gem. (maximale) hoogte hoge (>30cm) kruid	0	50	0	0	15	0	0	0	0	0	0	0	0	40	0	0	0	40	40	0	15	0	0	0	50	35	30	60	20	50	40	50	70	40	40	50	50	45	0	30	50	45	50	60	50	50			
Bedekking lage kruidlaag (%)	80	75	90	95	-	80	90	85	80	95	30	30	60	70	50	90	70	60	98	100	-	70	75	90	0	75	-	-	-	0	60	0	-	60	50	60	50	100	-	50	0	0	20	0	20	0			
Gem. (maximale) hoogte lage (<30cm) kruid	6	20	10	15	0	10	20	15	10	20	12	8	10	10	10	25	25	20	25	25	0	15	10	15	0	20	0	0	0	0	5	20	0	0	18	25	25	15	25	0	30	0	0	20	0	20	0		
Bedekking moslaag (%)	0	0	0	0	0	0	0	0	0	0	0	0	0	0	0	0	0	0	0	0	0	0	0	0	0	0	0	0	0	0	0	0	0	0	0	0	0	0	0	0	0	0	0	0	0				
Bedekking algenlaag (%)	0	0	0	0	0	0	0	0	0	0	0	0	0	0	0	0	0	0	0	0	0	0	0	0	0	0	0	0	0	0	0	0	0	0	0	0	0	0	0	0	0	0	0	0	0	0			
Bedekking strooisellaag (%)	20	0	0	0	0	0	0	0	0	60	0	0	0	0	0	0	0	70	0	0	0	10	0	5	0	5	0	0	0	40	2	90	0	0	10	0	60	0	10	0	0	0	40	0	0				
Dikte strooisellaag (cm)	1	0	0	0	0	0	0	0	0	2	0	0	0	0	0	0	0	2	0	0	0	1	0	1	0	1	0	0	0	3	1	10	0	0	2	0	1	0	2	0	0	1	0	0					
Aspect structuur(type)	l	l	l	l	l	l	l	l	l	l	l	l	l	l	l	l	h	h	l	l	l	l	l	l	h	h	l	h	h	l	h	h	h	h	h	h	h	h	h	h	h	h	h	h	h	h			
Aantal soorten	11	11	8	8	6	7	10	7	5	3	10	10	9	7	8	7	12	7	6	10	6	11	10	9	7	10	6	4	8	3	15	2	5	4	5	8	5	9	5	7	5	3	5	4	3				
Voorlopig vegetatietype (veld)	Jf	Jf	Jf	Jf	Jf	Ccj	Jg	Jg	Jg	Jg	Ccj	Jf-z	Jf-z	Jf-z	Jf-z	Jf-z	Jf-z	Jf-z	Jf-z	Jf-z	Jf-z	Pz	Pz	Jz	Jz	Jz	Jz	Jz	Jz	Jm	Jm	Jm	Jm	Jm	Jy3	Jy3	Jy3	Jy3	Jy3	Jy3	Jy5	Jy5	Jy5	Jy5					
Geclassificeerd vegetatietype	Jf	Jf	Jf	Jf	Jf	Ccj	Jg	Jg	Jg	Jg	Ccj	Jf-z	Jf-z	Jf-z	Jf-z	Jf-z	Jf-z	Jf-z	Jf-z	Jf-z	Jf-z	Jz	Jz	Jz	Jz	Jz	Jz	Jz	Jz	Jm	Jm	Jm	Jm	Jm	Jy3	Jy3	Jy3	Jy3	Jy3	Jy3	Jy5	Jy5	Jy5	Jy5					
SALT 2008	Jf	Jf	Jf	Jf	Jf	Jf	Jg	Jg	Jg	Jg	Ccj	Jf-z	Jf-z	Jf-z	Jf-z	Jf-z	Jf-z	Jf-z	Jf-z	Jf-z	Jf-z	Jz	Jz	Jz	Jz	Jz	Jz	Jz	Jz	Jm	Jm	Jm	Jm	Jm	Jy3	Jy3	Jy3	Jy3	Jy3	Jy3	Jy5	Jy5	Jy5	Jy5					
Syntaxon (RG) RWS- CIV							ZTRG_10	ZTRG_10	ZTRG_10	ZTRG_10																			ZTRG_11	ZTRG_11	ZTRG_11	ZTRG_11	ZTRG_11	ZTRG_11															
Syntaxon revisie Veg. Van Ned. Bedreigingscategorie	ZTRG_2	ZTRG_2	ZTRG_2	ZTRG_2	ZTRG_2	ZTRG_2	TNB	TNB	TNB	TNB	ZTRG_11	ZTRG_11	ZTRG_11	ZTRG_11	ZTRG_11	ZTRG_11	ZTRG_11	ZTRG_11	ZTRG_11	ZTRG_11	ZTRG_11	ZTRG_11	ZTRG_11	ZTRG_11	ZTRG_11	ZTRG_11	ZTRG_11	ZTRG_11	TNB	TNB	TNB	TNB	TNB	TNB	TNB	TNB	TNB	TNB	TNB	TNB	TNB	TNB	TNB	TNB					
Type							Jf	Jg	Jg	Jg	Ccj	Ccj	Ccj	Ccj	Ccj	Jf-z	Jf-z	Jf-z	Jf-z	Jf-z	Jf-z	Jz	Jz	Jz	Jz	Jz	Jz	Jz	Jz	Jm	Jm	Jm	Jm	Jm	Jy3	Jy3	Jy3	Jy3	Jy3	Jy3	Jy5	Jy5	Jy5	Jy5					
Pioniersoorten van de kwelder (Salicornion, Spartinion)																																																	
Salicornia stricta + procumbens																																																	
Salicornia europaea (s.l.)																																																	
Suaeda maritima		r	p	a																																													

Type	Pe-b	Bcs	BI3	Bg	Bgt	Bj	Bpj	Bpg	Bp	Bo	Bm																																								
Zoete kwelsoorten (Caricion davallianae)																																																			
Hydrocotyle vulgaris																																							
Mentha aquatica																																							
Juncus articulatus																																							
Samolus valerandi	2	2	3																																							
Carex flacca																																							
Carex oederi ssp. oederi																																							
Linum catharticum																																							
Schoenus nigricans																																							
Salix repens -kl																																							
Restsoorten - vallei																																																			
Persicaria lapathifolia	.	p																																							
Ranunculus sceleratus	.	m																																							
Galium palustre ssp. palustre	.	.	.	a																																							
Eleocharis palustris																																							
Potentilla erecta																																							
Restsoorten - droge duinen																																																			
Plantago lanceolata																																							
Kindbergia praelonga																																							
Polygala vulgaris																																							
Overige soorten																																																			
Bidens cernua	.	p																																							
Opnamenummer (Rws-Md)	258	261	318	167	180	253	340	176	186	291	293	304	181	275	282	303	316	13734	252	171	172	175	257	363	13896	31	106	127	226	10	179	283	317	321	174	260	276	302	364	264	265	272	30	342	14198	14474	13	236	305	13733	14495

Gewone watermavel
 Watermunt
 Zomprus
 Waterpunge
 Zeegroene zegge
 Dwergzegge
 Geelhartje
 Knopbies
 Kruiwilg krd
 Beklierde duizendknoop
 Blaartrekkende boterbloem
 Moeraswalstro
 Gewone waterbies
 Tormentil
 Smalle weegbree
 Fijn laddermos
 Gewone vleugeltjesbloem
 Knikkend tandzaad

Bijlage 3g. Classificatietabel kwelders Texel 2017: typen van de brakke kwelder (vervolg) en kwelmilieu's

Opnamennummer (Rws-Md)	335	350	267	9	27	232	246	284	103	12	28	33	266	285	182	244	334	14194	14157	126	173	315	14205	14480	184	280	346	14204	251	256	297	178	185	250	14200	14201		
Jaar	2018	2018	2018	2018	2018	2018	2018	2018	2018	2018	2018	2018	2018	2018	2018	2018	2018	2017	2017	2018	2018	2018	2017	2017	2018	2018	2018	2017	2018	2018	2018	2018	2018	2018	2017	2017		
Maand	9	9	9	9	9	9	9	9	8	9	9	9	9	9	8	9	9	8	8	8	8	8	8	8	8	8	9	9	9	9	9	8	8	9	8	8		
Gebiedscode	Textel	Textel	Textel	Textel	Textel	Textel	Textel	Textel	Textel	Textel	Textel	Textel	Textel	Textel	Textel	Textel	Textel	Textel	Textel	Textel	Textel	Textel	Textel	Textel	Textel	Textel	Textel	Textel	Textel	Textel	Textel	Textel	Textel	Textel	Textel	Textel		
Deelgebiedscode	sluft	sluft	sluft	sluft	sluft	sluft	sluft	sluft	sluft	sluft	sluft	sluft	sluft	sluft	sluft	sluft	sluft	sluft	sluft	sluft	sluft	sluft	sluft	sluft	sluft	sluft	sluft	sluft	sluft	sluft	sluft	sluft	sluft	sluft	sluft	sluft		
Landschappelijke hoofdzone	kh	Kh	km	KB	Kb	kb	km	kh	kh	Kb	Kb	Kb	kb	kb	kb	kl	km	-	-	kl	d	kb	-	-	-	d	kb	Kh	-	vb	vb	dv	d	vb	dv			
Landvorm in kaarteenheid	kb	Kb	kb	KB	Kb	kb	kb	kb	kb	Kb	Kb	Kb	kb	kb	kb	kb	kb	kb	kb	kb	kb	kb	kb	kb	kb	kb	kb	kb	kb	kb	kb	kb	kb	kb	kb	kb		
Bodem (Zand, dunne kleilaag of Klei)	Z	z	z	z	z	z	z	z	z	z	z	z	z	z	z	z	z	z	z	z	z	z	z	z	z	z	z	z	z	z	z	z	z	z	z	z		
Processen	-	-	-	-	-	-	-	-	-	-	-	-	-	-	-	-	-	-	-	-	-	-	-	-	-	-	-	-	-	-	-	-	-	-	-	-		
Landgebruik	N	N	N	N	N	N	N	N	N	N	N	N	N	N	N	N	N	N	N	N	N	N	N	N	N	N	N	N	N	N	N	N	N	N	N	N		
Landbeheer	n	n	n	n	n	n	n	n	n	n	n	n	n	n	n	n	n	n	n	n	n	n	n	n	n	n	n	n	n	n	n	n	n	n	n	n		
Mate van gebruik	-	-	-	-	-	-	-	-	-	-	-	-	-	-	-	-	-	-	-	-	-	-	-	-	-	-	-	-	-	-	-	-	-	-	-	-		
Type gebruik	-	-	-	-	-	-	-	-	-	-	-	-	-	-	-	-	-	-	-	-	-	-	-	-	-	-	-	-	-	-	-	-	-	-	-	-		
Lengte proefvlak (m)	3	3	3	2	3	3	3	3	3	3	3	3	3	3	3	3	3	3	3	3	3	3	3	3	3	3	3	3	3	3	3	3	3	3	3	3		
Breedte proefvlak (m)	3	3	3	2	3	3	3	3	3	3	3	3	3	3	3	3	3	3	3	3	3	3	3	3	3	3	3	3	3	3	3	3	3	3	3	3		
Bedekking totaal, excl. algen (%)	95	100	95	80	95	95	95	95	95	95	95	95	95	95	98	90	85	99	99	100	95	96	99	96	90	90	100	99	95	90	75	95	90	80	99	99		
Bedekking kaal, incl. algen (%)	5	0	5	20	5	5	5	5	5	5	5	5	5	5	2	10	15	1	1	0	5	4	1	4	10	10	0	1	5	10	25	5	10	20	1			
Bedekking hoge kruidlaag (%)	50	100	40	50	45	70	45	40	95	60	30	70	60	60	60	90	85	99	99	100	30	30	99	96	90	80	70	99	20	0	5	60	90	60	99	99		
Gem. (maximale) hoogte hoge (>30cm) kruidl	50	70	50	40	40	50	50	60	45	50	40	50	60	60	80	90	70	100	50	150	90	90	150	120	60	70	90	100	60	0	60	50	70	60	60	40		
Bedekking lage kruidlaag (%)	50	0	60	40	50	30	55	60	40	35	60	30	40	40	60	0	0	-	-	0	70	70	-	-	0	20	70	-	80	90	70	40	0	30	-			
Gem. (maximale) hoogte lage (<30cm) kruidl	25	0	25	20	15	20	25	25	0	12	18	20	25	25	25	0	0	0	5	0	25	25	40	30	0	15	5	0	10	10	10	25	0	20	0			
Bedekking moslaag (%)	0	0	0	0	0	0	0	0	0	0	0	0	0	0	0	0	0	0	0	0	0	0	0	0	0	0	0	0	0	0	0	0	0	0	0	0		
Bedekking algenlaag (%)	0	0	0	0	0	0	0	0	0	0	0	0	0	0	0	0	0	0	0	0	0	0	0	0	0	0	0	0	0	0	0	0	0	0	0	0		
Bedekking strooisellaag (%)	10	0	50	10	5	0	0	20	0	5	10	5	0	0	0	0	0	0	0	0	0	100	0	0	0	0	0	40	0	0	0	0	40	70	0	0		
Dikte strooisellaag (cm)	1	0	2	2	2	0	0	1	0	1	2	2	0	0	0	0	0	0	0	0	0	4	0	0	0	0	0	5	0	0	0	0	1	2	0	0		
Aspect structuur(type)	h	h	h	h	h	h	h	h	h	h	h	h	h	h	h	h	h	h	h	h	h	h	r	r	h	h	h	h	r	r	r	r	r	r	r	r		
Aantal soorten	8	8	9	9	8	14	9	7	9	7	8	6	6	5	4	2	2	5	2	2	7	5	3	9	6	13	7	12	14	20	33	14	8	17	11	15		
Voorlopig vegetatietype (veld)	Bo	Bo	Ry3	By3	By3	By3	By3	By3	By3	By5	By5	By5	By5	By5	By5	By5	By5	By5	By5	Bb	Bb	Bb	Bb	Bb	Bb	Bc	Bc	Bc	Bc	Bc	Bc	Bc	Bc	Bc	Bc	Bc		
Geclassificeerd vegetatietype	By3	By3	By3	By3	By3	By3	By3	By3	By3	By5	By5	By5	By5	By5	By5	By5	By5	By5	By5	Bb	Bb	Bb	Bb	Bb	Bb	Bc	Bc	Bc	Bc	Bc	Bc	Bc	Bc	Bc	Bc	Bc		
SALT 2008	By3	By3	By3	By3	By3	By3	By3	By3	By3	By5	By5	By5	By5	By5	By5	By5	By5	By5	By5	Bb	Bb	Bb	Bb	Bb	Bb	Bc	Bc	Bc	Bc	Bc	Bc	Bc	Bc	Bc	Bc	Bc		
Syntaxon (RG) RWS-CIV																																						
Syntaxon revisie Veg. Van Ned. Bedreigingscategorie																																						
Type																																						
Soorten van de lage kwelder (Puccinellion)																																						
Limonium vulgare				r																					2												Lamsoor	
Aster tripolium																									a												Zulte	
Soorten van de middelhoge kwelder (Amerion)																																						
Plantago maritima																										a										p	Zeeveegbree	
Glaux maritima																																		a		Melkkruid		
Carex extensa					r																																Kwelderzegge	
Juncus gerardii																																		2			Zilte rus	
Festuca rubra (var. litoralis)	4	a	5	2	3	3	4	5	3	3	2	3	4	2																							Zilt rood zwenkgras	
Artemisia maritima					r	p																																Zeealsem
Juncus maritimus	p				m				2	p																												Zeerus
Elytrigia atherica	4	4	4	4	4	4	4	4	4	5	5	5	5	5																							Zeekeek	
Armeria maritima	p				r																																	Engels gras
Soorten op overgangen naar de hoge of brakke kwelder (Lolio-Potentillion)																																						
Odontites vernus ssp. serotinus																																						Late oegentroost
Centaurium pulchellum																																						

Bijlage 3i. Classificatietabel kwelders Texel 2017: typen van nitrofiële plaatsen

Opnamenummer (Rws-Md)	130	138	14173	14497	128	159	166	327	105	197	213	351
Jaar	2018	2018	2017	2017	2018	2018	2018	2018	2018	2018	2018	2018
Maand	8	8	8	8	8	8	8	9	8	9	9	9
Gebiedscode	Texel	Texel	Texel	Texel	Texel	Texel	Texel	Texel	Texel	Texel	Texel	Texel
Deelgebiedscode	schor	schor	hors	mok	schor	schor	schor	sluft	cocks	sluft	sluft	sluft
Landschappelijke hoofdzone	km	km	-	-	km	km	km	kh	d	kh	d	Kb
Landvorm in kaartenheid	g	km	-	-	n	n	n	N	pd	n	dv	Kb
Bodem (Zand, dunne kleilaag of Klei)	vm	k	z	z	vm	vm	vm	Z	z	vm	z	z
Processen	-	-	-	-	-	g	g	g	o	g	o	-
Landgebruik	N	N	n	n	N	N	N	N	N	N	N	N
Landbeheer	n	n	n	n	n	n	n	n	n	n	n	n
Mate van gebruik	-	-	-	-	-	-	-	-	-	-	-	-
Type gebruik	-	-	-	-	-	-	-	-	-	-	-	-
Lengte proefvlak (m)	3	3	10	3	3	3	3	3	3	3	3	3
Breedte proefvlak (m)	3	3	2	3	3	3	3	3	3	3	3	3
Bedekking totaal, excl. algen (%)	100	95	90	96	100	98	100	60	50	60	60	50
Bedekking kaal, incl. algen (%)	0	5	10	4	0	2	0	40	50	40	40	50
Bedekking hoge kruidlaag (%)	100	95	90	96	100	98	100	50	45	60	60	40
Gem. (maximale) hoogte hoge (>30cm) kruidl	80	45	30	30	90	100	130	60	60	60	40	60
Bedekking lage kruidlaag (%)	0	0	-	-	0	0	0	20	5	0	0	30
Gem. (maximale) hoogte lage (<30cm) kruidl	0	0	0	0	0	0	0	30	10	0	0	30
Bedekking moslaag (%)	0	0	0	0	0	0	0	0	0	0	3	0
Bedekking algenlaag (%)	0	0	0	0	0	0	0	0	0	0	0	0
Bedekking strooisellaag (%)	70	0	100	0	100	80	70	100	0	100	0	80
Dikte strooisellaag (cm)	1	0	5	0	2	2	2	30	0	6	0	25
Aspect structuur(type)	h	h	h	h	h	r	r	h	h	h	h	h
Aantal soorten	4	4	6	4	4	6	4	6	8	6	9	6
Voorlopig vegetatietype (veld)	Xx	Xx	Xx	Xx	Xk1	Xk1	Xk1	Xk1	Rrl	Rrl	Rrl	Rrc
Geclassificeerd vegetatietype	Xx	Xx	Xx	Xx	Xk1	Xk1	Xk1	Xk1	Rrl	Rrl	Rrl	Rrc
SALT 2008	Xx	Xx	Xx	Xx	Xk1	Xk1	Xk1	Xk1	Rrl	Rrl	Rrl	Rrc
VvN oud (vertaaltabel 1.371)	26RG	26RG	26RG	26RG	22Aa1a	22Aa1a	22Aa1a	22Aa1a	RG22A	RG22A	RG22A	RG22/12
Syntaxon (RG) RWS- CIV	r27RG_12	r27RG_12	r27RG_12	r27RG_12	r23Aa1a	r23Aa1a	r23Aa1a	r23Aa1a	r23RG_6	r23RG_6	r23RG_6	r12RG_20
Syntaxon revisie Veg. Van Ned.												
Bedreigingscategorie	TNB	TNB	TNB	TNB	GE	GE	GE	GE	TNB	TNB	TNB	TNB
Type		Xx				Xk1				Rrl		Rrc
Pioniersoorten van de kwelder (Salicornion, Spartinion)												
Salicornia europaea (s.l.)	.	.	.	p
Suaeda maritima	.	2	.	a	p	a	p
Soorten van de lage kwelder (Puccinellion)												
Aster tripolium	a	p
Atriplex portulacoides	.	2
Soorten van de middelhoge kwelder (Armerion)												
Artemisia maritima	m	r	.	.	.	a	.	r
Juncus maritimus	.	.	.	2
Elytrigia atherica	2	3	3	2	.	p
Soorten op overgangen naar de hoge of brakke kwelder (Lolio-Potentillion)												
Agrostis stolonifera	m	.	.	.
Soorten van duinvoeten (Saginion)												
Sedum acre	r	.	.	r	.
Brachythecium albicans	p	.
Sagina nodosa	a	.
Bryum algovicum	p	.
Pioniersoorten van embryonale duintjes (Salsolo-Honkenyon)												
Elytrigia juncea ssp. boreoatlantica	r	.	.	2	.
Cakile maritima	p	.	r	.	.
Salsola kali ssp. kali	r	.	.	.
Honckenya peploides	m	.	.	.
Atriplex laciniata	.	.	p
Soorten van nitrofiële plaatsen (Atriplicion)												
Atriplex prostrata s.l.	6	5	5	6	p	2	m	2	.	3	.	.
Atriplex littoralis	m	.	.	.	6	6	6	4	.	2	.	.
Tripleurospermum maritimum	.	.	2	.	.	a	p
Sonchus arvensis var. maritimus	.	.	p	p	.	2	.
Elytrigia maritima	.	.	2
Linaria vulgaris	.	.	2	p
Leymus arenarius	2	4	4	4	.
Soorten van brakke ruigten (Epilobion)												
Cirsium arvense	r	.	.	4
Zoete kwelsoorten (Caricion davallianae)												
Schoenus nigricans	p
Restsoorten - valleien												
Tussilago farfara	r	.	.	.
Restsoorten - droge duinen												
Syntrichia ruralis var. arenicola	p	.
Overige mossen												
Campylopus introflexus	m	.
Opnamenummer (Rws-Md)	130	138	14173	14497	128	159	166	327	105	197	213	351

Bijlage 4 Vegetatiekaarten

In onderstaand overzicht zijn de netto-oppervlakten en het aantal vlakken weergegeven waarin de gekarteerde SALT08 vegetatietypen (A) en niet-kweldertypen (xero/hygro: B) zijn aangetroffen.

Vegetatietype	aantal vlakken	oppervlak (ha)
water	92	25,17
slik	20	5,84
zand	79	21,98
schelp	10	5,60
veek	8	0,17
Wrm	2	0,05
Wpp	4	0,07
Qq0p	58	9,80
Qq0d	5	1,62
Qq0e	4	0,07
Qu0	5	0,56
Qqp	238	27,04
Qqd	2	0,35
Qqe	192	8,26
Ss3	2	0,02
Ss5	57	1,75
Qu	282	12,34
P	12	0,66
P-q	90	4,09
Ppq	74	3,56
P-d	1	0,09
Pps	72	2,49
Pp	10	0,19
P-u	11	0,82
Ppu	14	0,43
Ppl	31	1,09
Pl	618	32,68
Pw	39	1,27
Ppa	5	0,09
Pa	13	0,53
Pex	9	0,59
Pj	20	1,33
Pz	27	0,79
Ph	729	42,29
Pm	17	0,43
Py	204	13,77
Jex	11	0,35
Jw	50	1,80
Je	31	1,73
Jjl	340	22,56
Jj	180	10,83
Jfl	347	25,96
Jfa	2	0,04
Jfh	42	2,13
Jf	131	10,68
Jg	31	1,23
Ccj	27	0,86

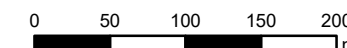
	kwelder (SALT)
	xeroserie

Vegetatietype	aantal vlakken	oppervlak (ha)
Jf-z	173	8,69
Jz	341	11,45
Jm	225	13,39
Jy3	304	12,94
Jy5	402	26,33
Pe-b	11	1,91
Bcs	10	1,75
Bi3	10	0,41
Bg	19	2,07
Bgt	24	1,55
Bj	7	0,29
Bpj	8	0,29
Bpg	32	1,54
Bp	7	0,15
Bo	32	2,41
Bm	181	17,95
By3	83	3,91
By5	50	2,42
Bi5	32	1,15
Bb	59	6,12
Bc	62	5,84
Dvp	13	1,67
Dvs	170	12,48
Ccs	58	1,89
Crt	25	0,75
Rgf	61	4,75
Rpf	22	0,97
Re	6	0,15
Ry3	54	3,06
Ry5	85	5,81
Xx	98	3,92
Xk1	41	3,19
Rrl	9	1,02
Rrc	1	0,01
Deg	10	0,74
Def	114	41,77
Deu	6	0,69
Dxs1	8	0,20
Dxc	9	1,03
Dxh	14	0,96
Dah1	6	0,43
Dah2	12	1,29
Dah4	1	0,01
Dah7	5	0,06
Dfl4	1	0,04
Dfl5	2	0,01
Dfm3	2	0,26
GST-Dd	580	433,13
GST-Dv	156	43,01
Totaal	7889	991,95

Bijlage IV Vegetatiekaart Texel 2017

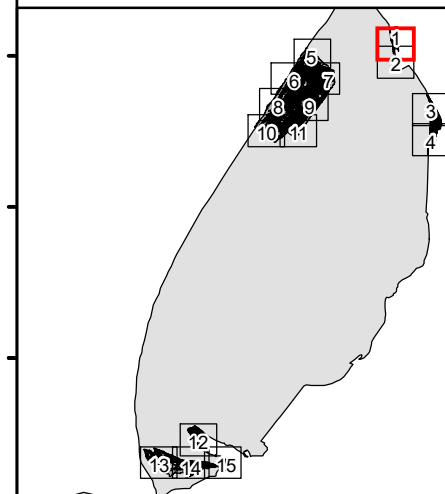
Kaart 1 van 15

Schaal: 1:5.000



Legenda

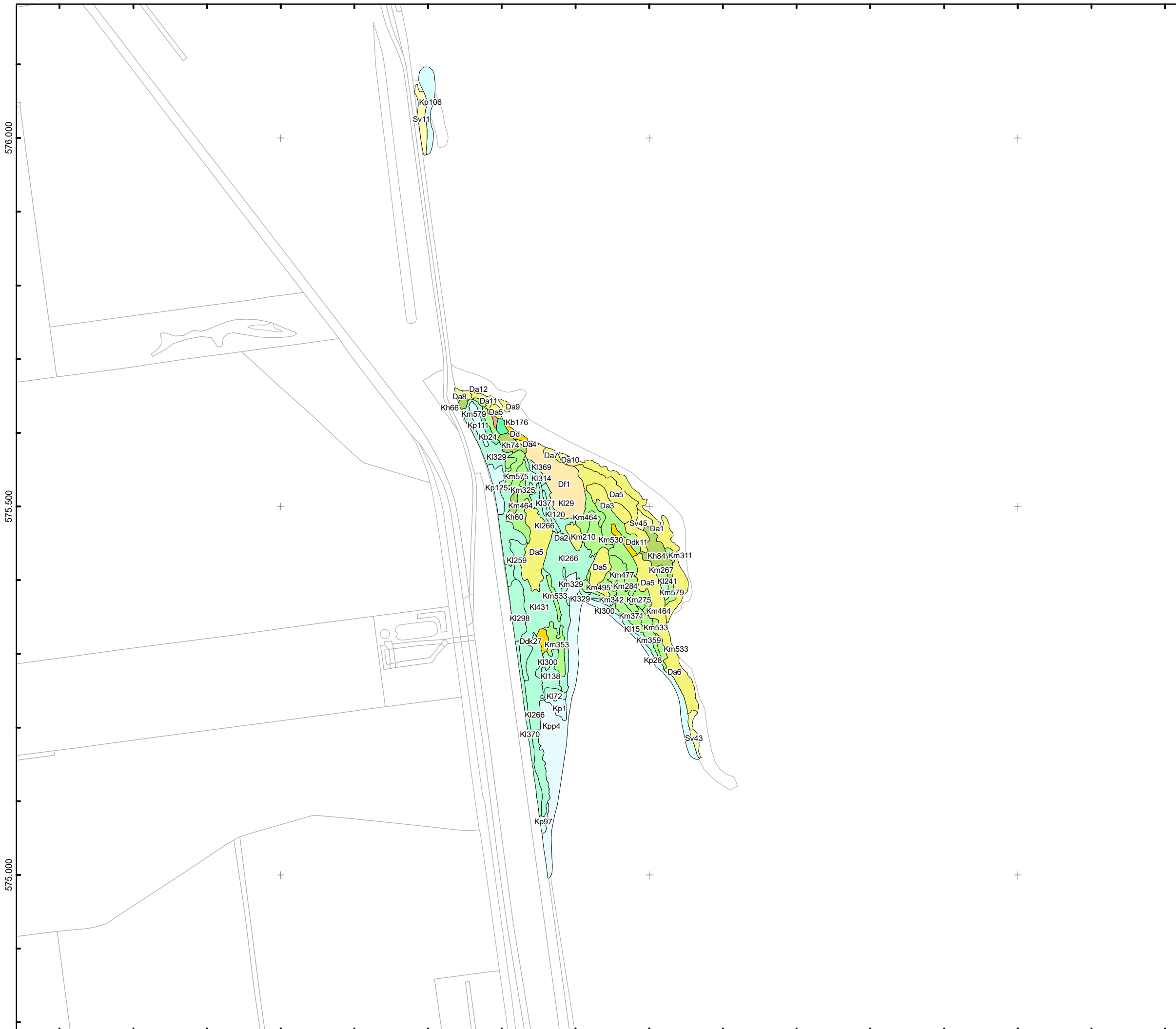
- Kw: Kaal water
- Kv: Kaal veek
- Ks: Kaal (droogvallend) slik
- Kz: Kaal zand
- Ksch: Kaal schelpen
- Wb: Brakke watervegetatie
- Kpp: Prepionierzone
- Kp: Pionierzone kwelder
- Kl: Lage kwelder
- Km: Middelhoge kwelder
- Kn: Nitrofiële vegetatie
- Kh: Hoge kwelder, incl. duinvoet
- Kb: Brakke kwelder
- Sv: Strandvlakte en embryoduintjes
- Da: Zeereep / witte duinen
- Df: Kalkrijke duinen
- Dd: Droge duinen
- Dvk: Mozaïek, vochtige duinvallei dominant
- Ddk: Mozaïek, droge duinen dominant
- Dv: Vochtige duinen



Auteur: Bureau Waardenburg
 Projectnr CIV: 31138797
 Datum: 27-03-2019

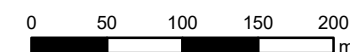


© ondergrond: Topografische Dienst Kadaster



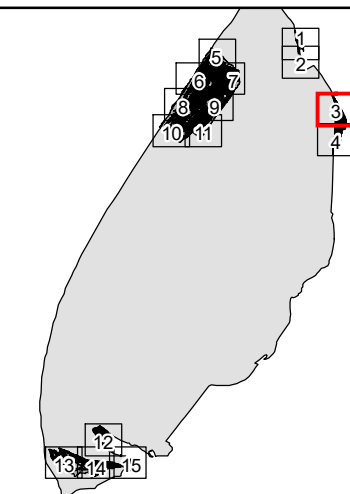
**Bijlage IV
Vegetatiekaart
Texel 2017**
Kaart 3 van 15

Schaal: 1:5.000



Legenda

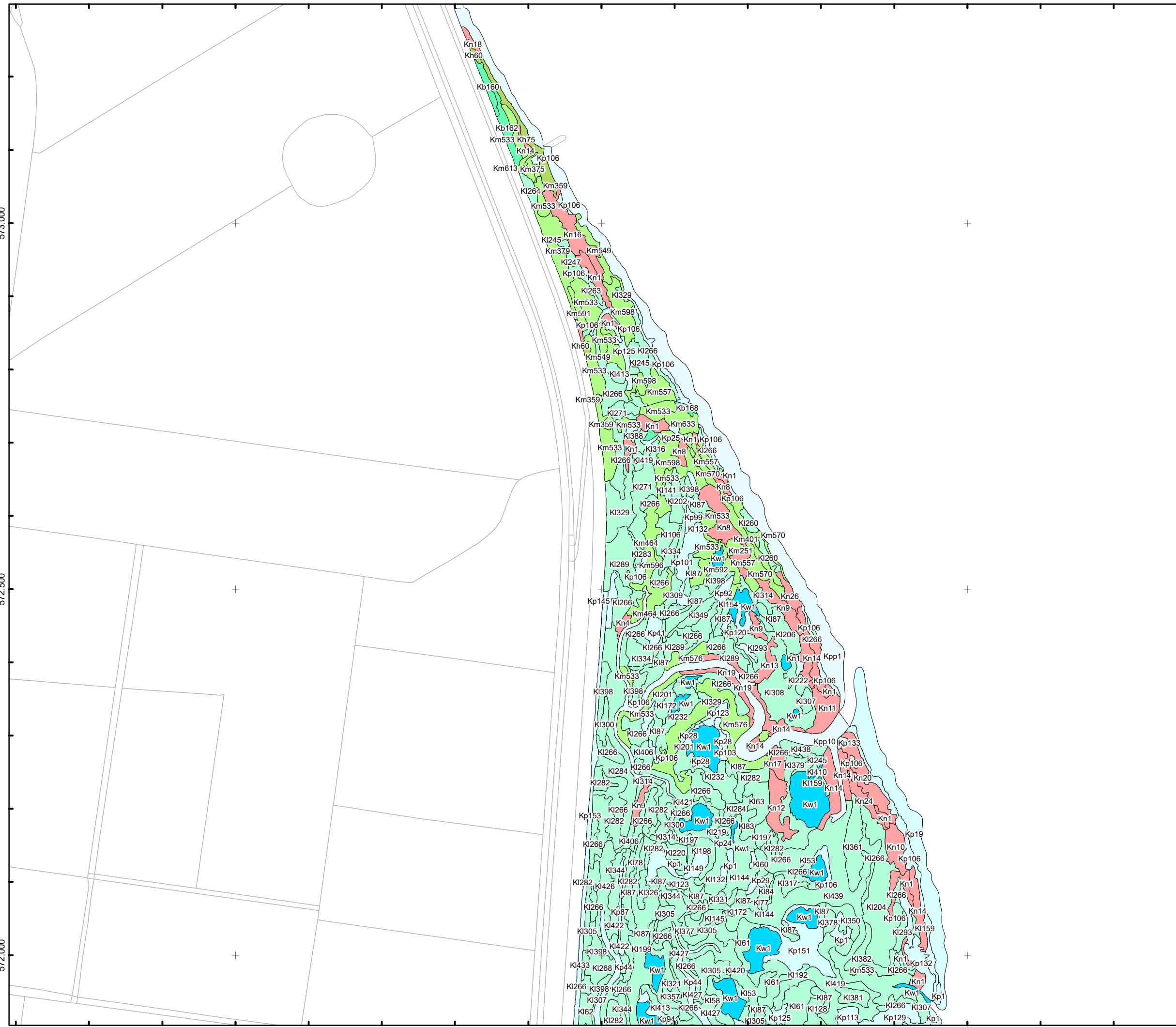
- Kw: Kaal water
- Kv: Kaal veek
- Ks: Kaal (droogvallend) slik
- Kz: Kaal zand
- Ksch: Kaal schelpen
- Wb: Brakke watervegetatie
- Kpp: Prepionierzone
- Kp: Pionierzone kwelder
- Kl: Lage kwelder
- Km: Middelhoge kwelder
- Kn: Nitrofiële vegetatie
- Kh: Hoge kwelder, incl. duinvoet
- Kb: Brakke kwelder
- Sv: Strandvlakte en embryoduintjes
- Da: Zeereep / witte duinen
- Df: Kalkrijke duinen
- Dd: Droge duinen
- Dvk: Mozaïek, vochtige duinvallei dominant
- Ddk: Mozaïek, droge duinen dominant
- Dv: Vochtige duinen



Auteur: Bureau Waardenburg
Projectnr CIV: 31138797
Datum: 27-03-2019



© ondergrond: Topografische Dienst Kadaster



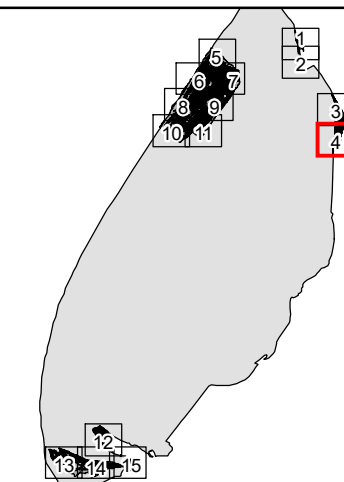
**Bijlage IV
Vegetatiekaart
Texel 2017**
Kaart 4 van 15

Schaal: 1:5.000



Legenda

- Kw: Kaal water
- Kv: Kaal veek
- Ks: Kaal (droogvallend) slijk
- Kz: Kaal zand
- Ksch: Kaal schelpen
- Wb: Brakke watervegetatie
- Kpp: Prepionierzone
- Kp: Pionierzone kwelder
- Kl: Lage kwelder
- Km: Middelhoge kwelder
- Kn: Nitrofiële vegetatie
- Kh: Hoge kwelder, incl. duinvoet
- Kb: Brakke kwelder
- Sv: Strandvlakte en embryoduintjes
- Da: Zeereep / witte duinen
- Df: Kalkrijke duinen
- Dd: Droge duinen
- Dvk: Mozaïek, vochtige duinvallei dominant
- Ddk: Mozaïek, droge duinen dominant
- Dv: Vochtige duinen



Auteur: Bureau Waardenburg
Projectnr CIV: 31138797
Datum: 27-03-2019



© ondergrond: Topografische Dienst Kadaster

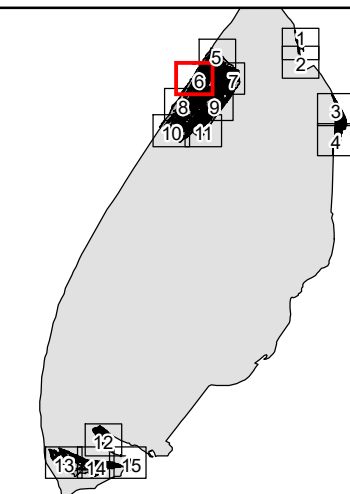


**Bijlage IV
Vegetatiekaart
Texel 2017**
Kaart 6 van 15

Schaal: 1:5.000

Legenda

- Kw: Kaal water
- Kv: Kaal veek
- Ks: Kaal (droogvallend) slijk
- Kz: Kaal zand
- Ksch: Kaal schelpen
- Wb: Brakke watervegetatie
- Kpp: Prepionierzone
- Kp: Pionierzone kwelder
- Kl: Lage kwelder
- Km: Middelhoge kwelder
- Kn: Nitrofiële vegetatie
- Kh: Hoge kwelder, incl. duinvoet
- Kb: Brakke kwelder
- Sv: Strandvlakte en embryoduintjes
- Da: Zeereep / witte duinen
- Df: Kalkrijke duinen
- Dd: Droge duinen
- Dvk: Mozaïek, vochtige duinvallei dominant
- Ddk: Mozaïek, droge duinen dominant
- Dv: Vochtige duinen



Auteur: Bureau Waardenburg
 Projectnr CIV: 31138797
 Datum: 27-03-2019



© ondergrond: Topografische Dienst Kadaster

574.500

574.000

573.500

115.500

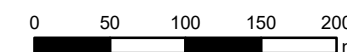
116.000

116.500

117.000

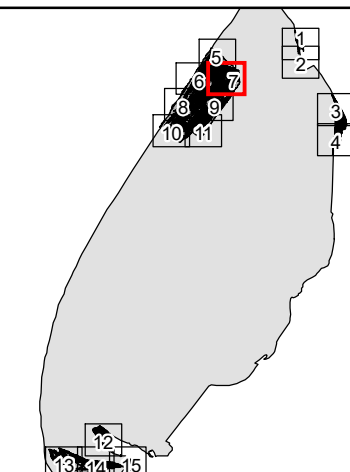
Bijlage IV
Vegetatiekaart
Texel 2017
Kaart 7 van 15

Schaal: 1:5.000



Legenda

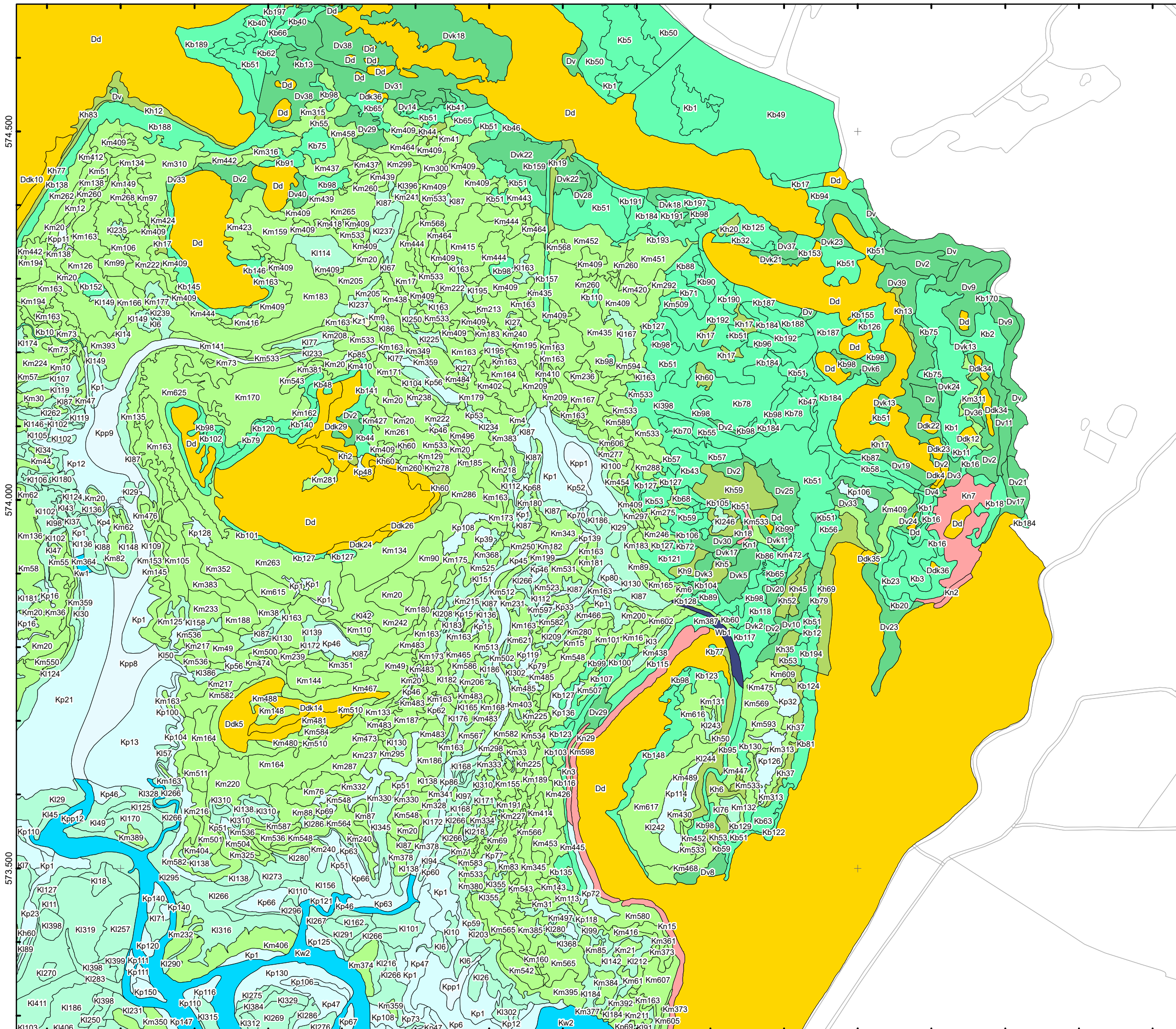
- Kw: Kaal water
- Kv: Kaal veek
- Ks: Kaal (droogvallend) slik
- Kz: Kaal zand
- Ksch: Kaal schelpen
- Wb: Brakke watervegetatie
- Kpp: Prepionierzone
- Kp: Pionierzone kwelder
- Kl: Lage kwelder
- Km: Middelhoge kwelder
- Kn: Nitrofiële vegetatie
- Kh: Hoge kwelder, incl. duinvoet
- Kb: Brakke kwelder
- Sv: Strandvlakte en embryoduintjes
- Da: Zeereep / witte duinen
- Df: Kalkrijke duinen
- Dd: Droge duinen
- Dvk: Mozaïek, vochtige duinvallei dominant
- Ddk: Mozaïek, droge duinen dominant
- Dv: Vochtige duinen



Auteur: Bureau Waardenburg
 Projectnr CIV: 31138797
 Datum: 27-03-2019



© ondergrond: Topografische Dienst Kadaster



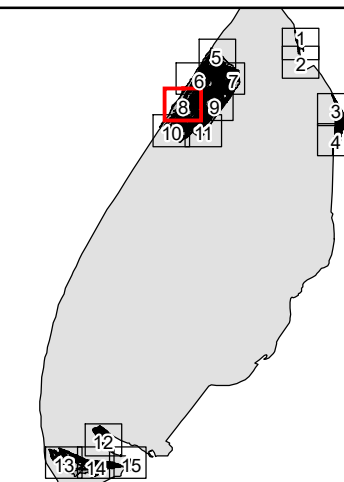
**Bijlage IV
Vegetatiekaart
Texel 2017
Kaart 8 van 15**

Schaal: 1:5.000



Legenda

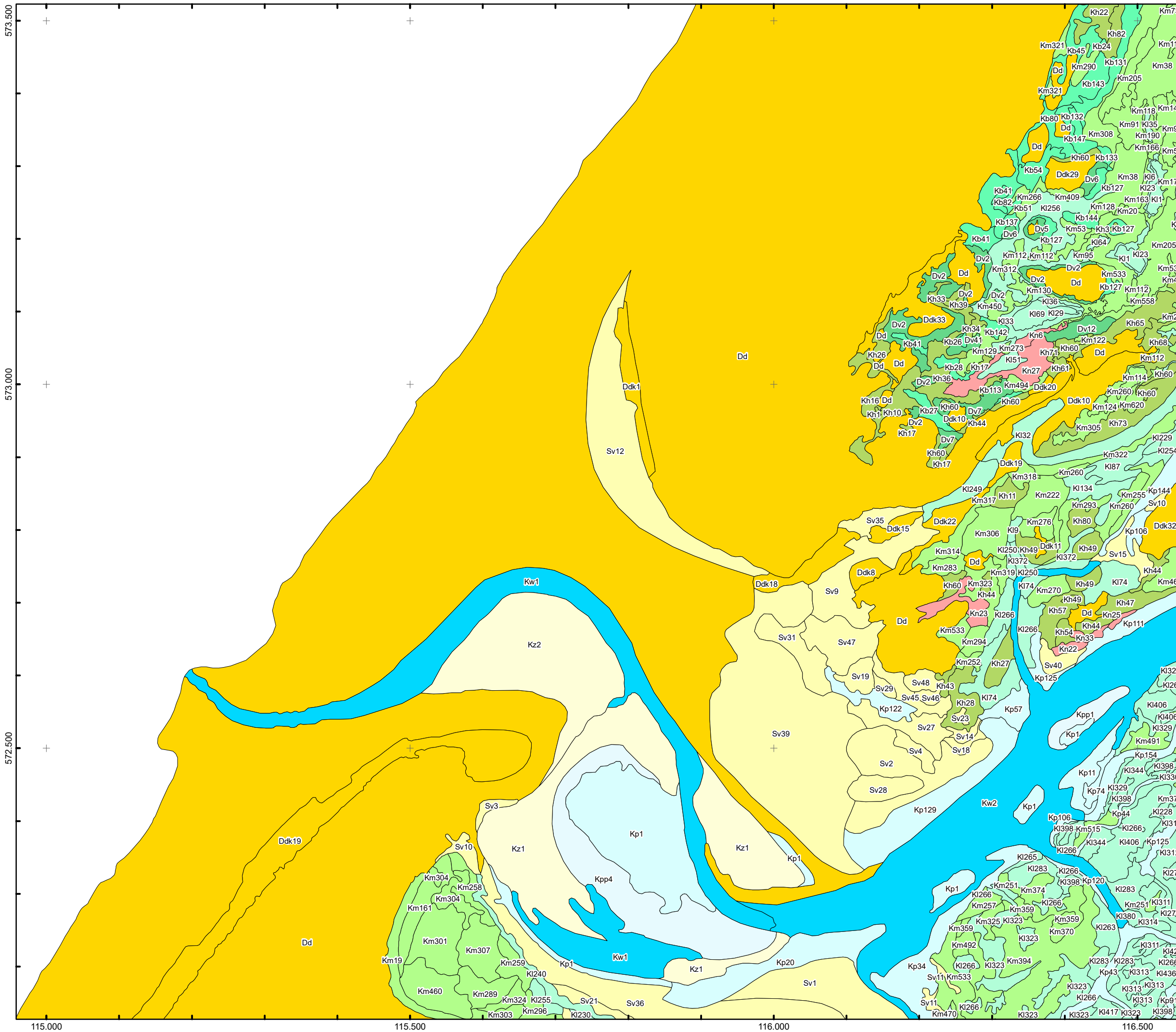
- Kw: Kaal water
- Kv: Kaal veek
- Ks: Kaal (droogvallend) slik
- Kz: Kaal zand
- Ksch: Kaal schelpen
- Wb: Brakke watervegetatie
- Kpp: Prepionierzone
- Kp: Pionierzone kwelder
- Kl: Lage kwelder
- Km: Middelhoge kwelder
- Kn: Nitrofiële vegetatie
- Kh: Hoge kwelder, incl. duinvoet
- Kb: Brakke kwelder
- Sv: Strandvlakte en embryoduintjes
- Da: Zeereep / witte duinen
- Df: Kalkrijke duinen
- Dd: Droge duinen
- Dvk: Mozaïek, vochtige duinvallei dominant
- Ddk: Mozaïek, droge duinen dominant
- Dv: Vochtige duinen



Auteur: Bureau Waardenburg
Projectnr CIV: 31138797
Datum: 27-03-2019

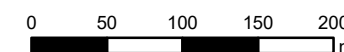


© ondergrond: Topografische Dienst Kadaster



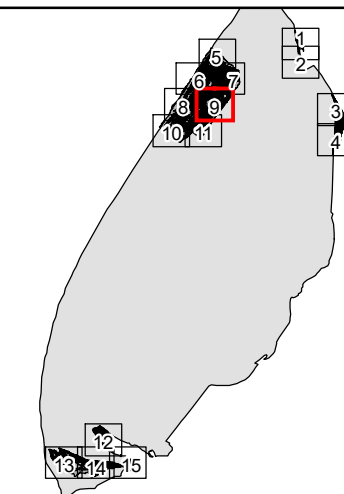
Bijlage IV Vegetatiekaart Texel 2017 Kaart 9 van 15

Schaal: 1:5.000



Legenda

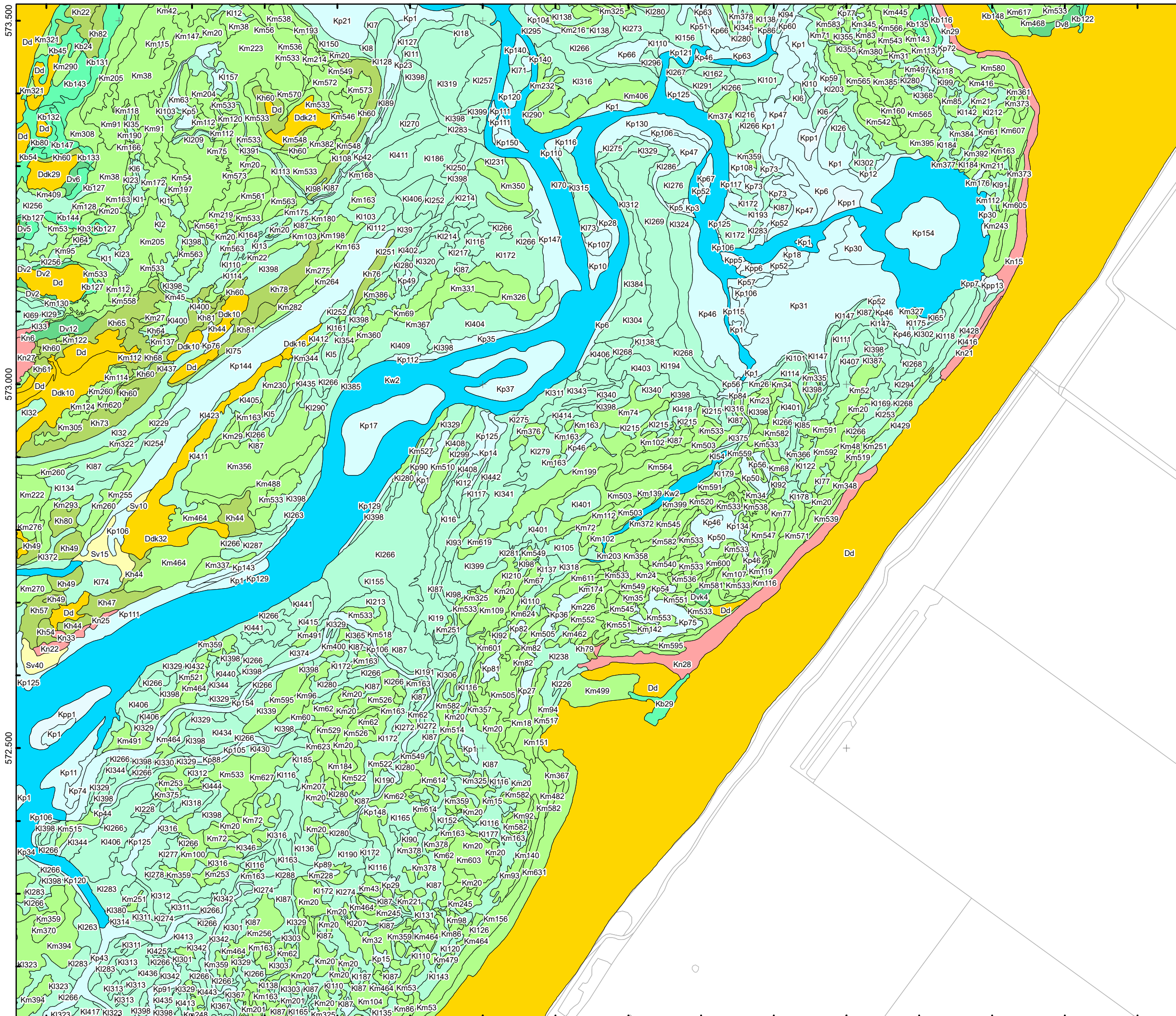
- Kw: Kaal water
- Kv: Kaal veek
- Ks: Kaal (droogvallend) slik
- Kz: Kaal zand
- Ksch: Kaal schelpen
- Wb: Brakke watervegetatie
- Kpp: Prepionierzone
- Kp: Pionierzone kwelder
- Kl: Lage kwelder
- Km: Middelhoge kwelder
- Kn: Nitrofiële vegetatie
- Kh: Hoge kwelder, incl. duinvoet
- Kb: Brakke kwelder
- Sv: Strandvlakte en embryoduintjes
- Da: Zeereep / witte duinen
- Df: Kalkrijke duinen
- Dd: Droge duinen
- Dvk: Mozaïek, vochtige duinvallei dominant
- Ddk: Mozaïek, droge duinen dominant
- Dv: Vochtige duinen



Auteur: Bureau Waardenburg
 Projectnr CIV: 31138797
 Datum: 27-03-2019



© ondergrond: Topografische Dienst Kadaster

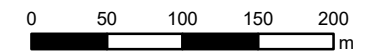


573.500
573.000
572.500

116.500 117.000 117.500

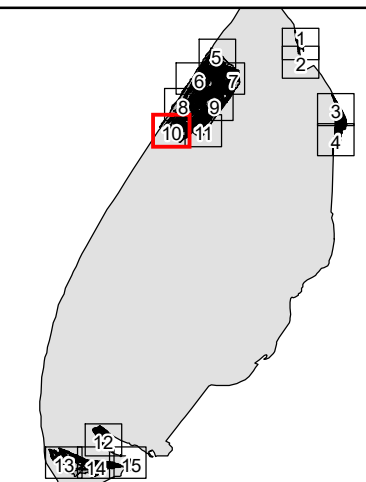
**Bijlage IV
Vegetatiekaart
Texel 2017**
Kaart 10 van 15

Schaal: 1:5.000



Legenda

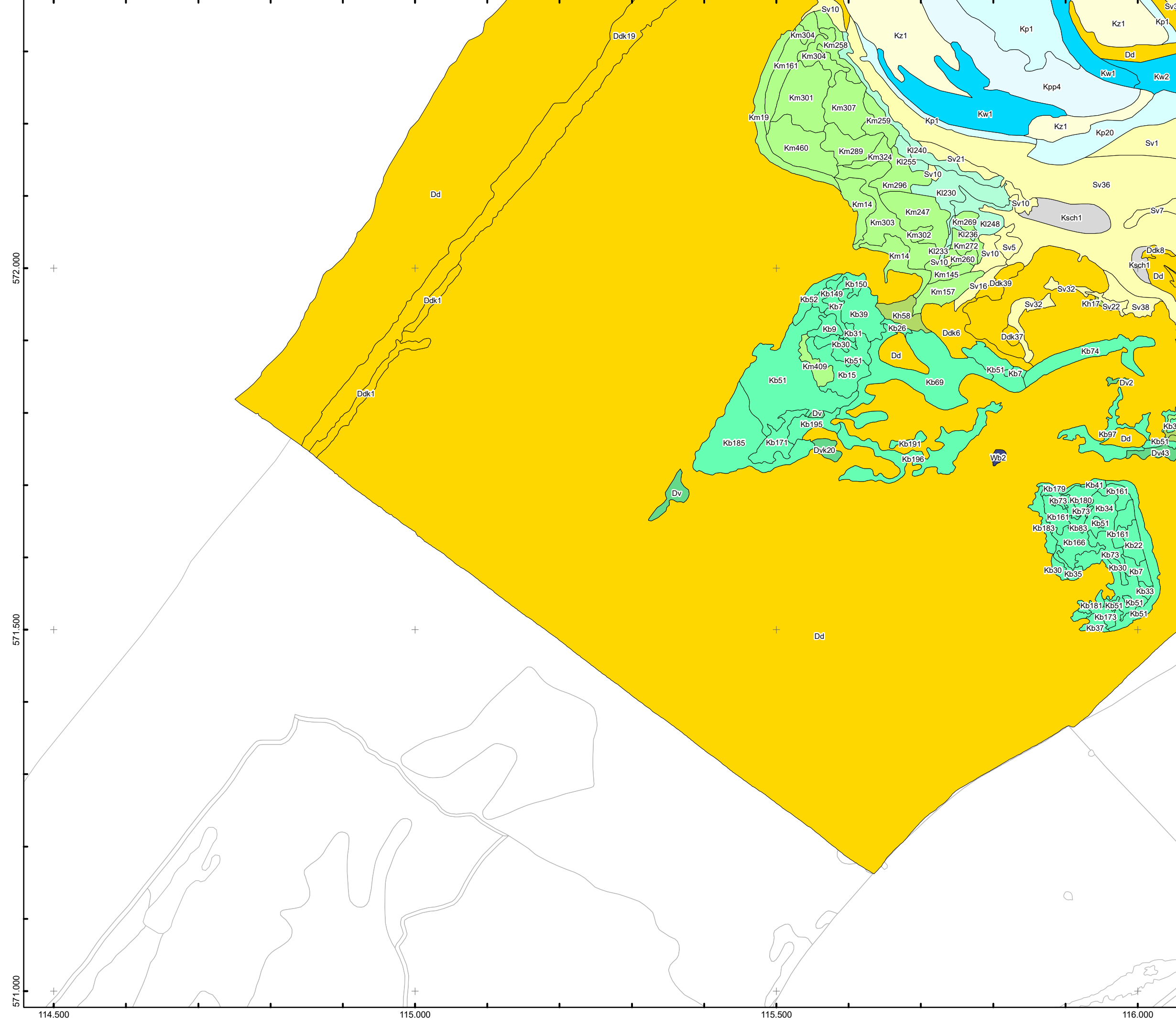
- Kw: Kaal water
- Kv: Kaal veek
- Ks: Kaal (droogvallend) slijk
- Kz: Kaal zand
- Ksch: Kaal schelpen
- Wb: Brakke watervegetatie
- Kpp: Prepionierzone
- Kp: Pionierzone kwelder
- Kl: Lage kwelder
- Km: Middelhoge kwelder
- Kn: Nitrofiële vegetatie
- Kh: Hoge kwelder, incl. duinvoet
- Kb: Brakke kwelder
- Sv: Strandvlakte en embryoduintjes
- Da: Zeereep / witte duinen
- Df: Kalkrijke duinen
- Dd: Droge duinen
- Dvk: Mozaïek, vochtige duinvallei dominant
- Ddk: Mozaïek, droge duinen dominant
- Dv: Vochtige duinen



Auteur: Bureau Waardenburg
Projectnr CIV: 31138797
Datum: 27-03-2019



© ondergrond: Topografische Dienst Kadaster

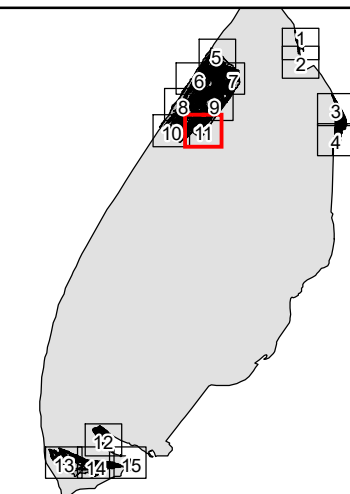


Bijlage IV
Vegetatiekaart
Texel 2017
Kaart 11 van 15

Schaal: 1:5.000

Legenda

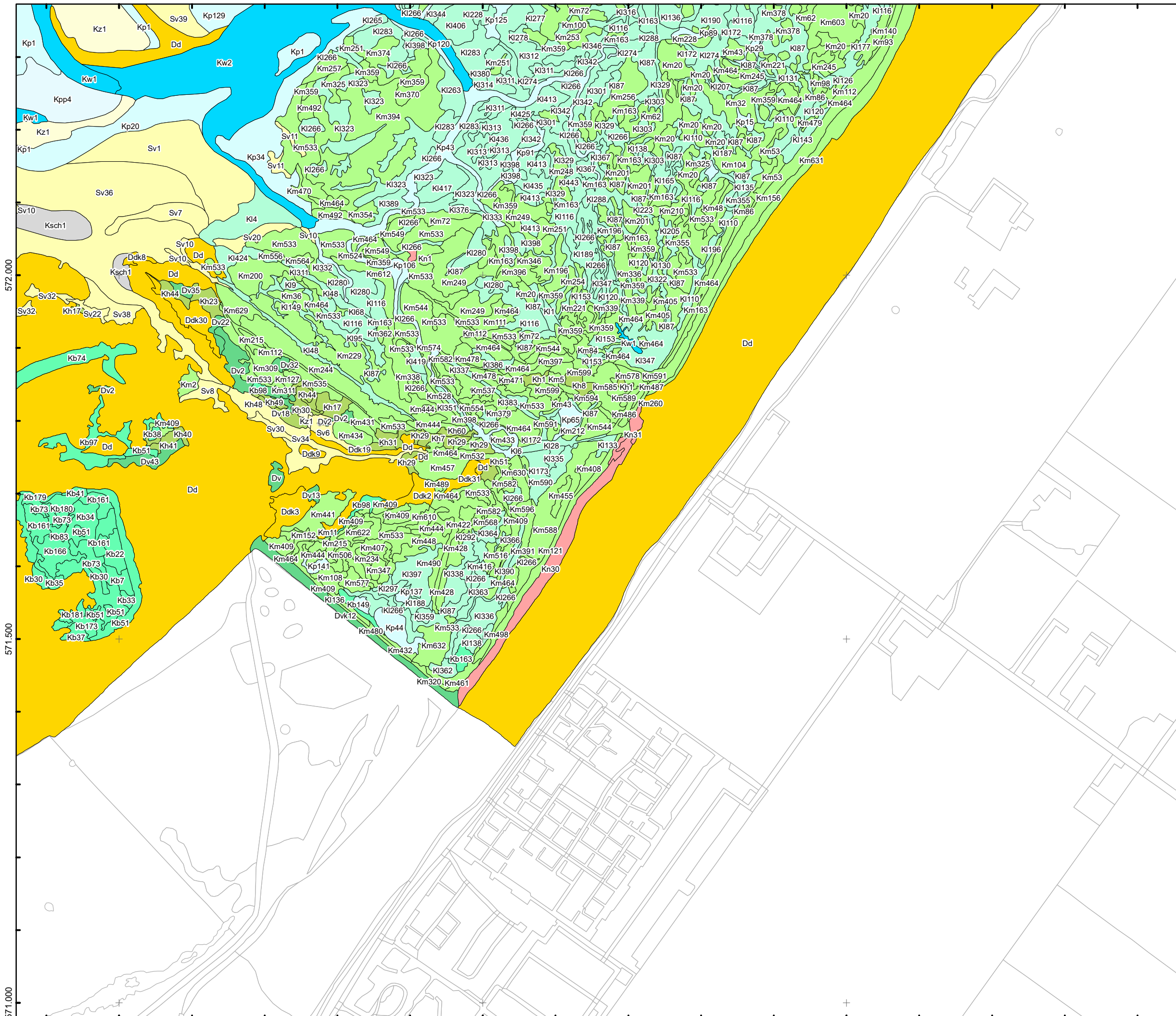
- Kw: Kaal water
- Kv: Kaal veek
- Ks: Kaal (droogvallend) slijk
- Kz: Kaal zand
- Ksch: Kaal schelpen
- Wb: Brakke watervegetatie
- Kpp: Prepionierzone
- Kp: Pionierzone kwelder
- Kl: Lage kwelder
- Km: Middelhoge kwelder
- Kn: Nitrofiële vegetatie
- Kh: Hoge kwelder, incl. duinvoet
- Kb: Brakke kwelder
- Sv: Strandvlakte en embryoduintjes
- Da: Zeereep / witte duinen
- Df: Kalkrijke duinen
- Dd: Droge duinen
- Dvk: Mozaïek, vochtige duinvallei dominant
- Ddk: Mozaïek, droge duinen dominant
- Dv: Vochtige duinen



Auteur: Bureau Waardenburg
 Projectnr CIV: 31138797
 Datum: 27-03-2019

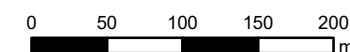


© ondergrond: Topografische Dienst Kadaster



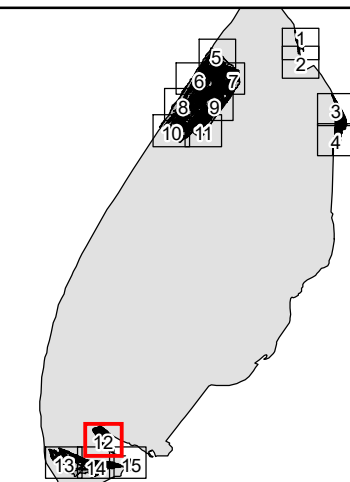
**Bijlage IV
Vegetatiekaart
Texel 2017**
Kaart 12 van 15

Schaal: 1:5.000



Legenda

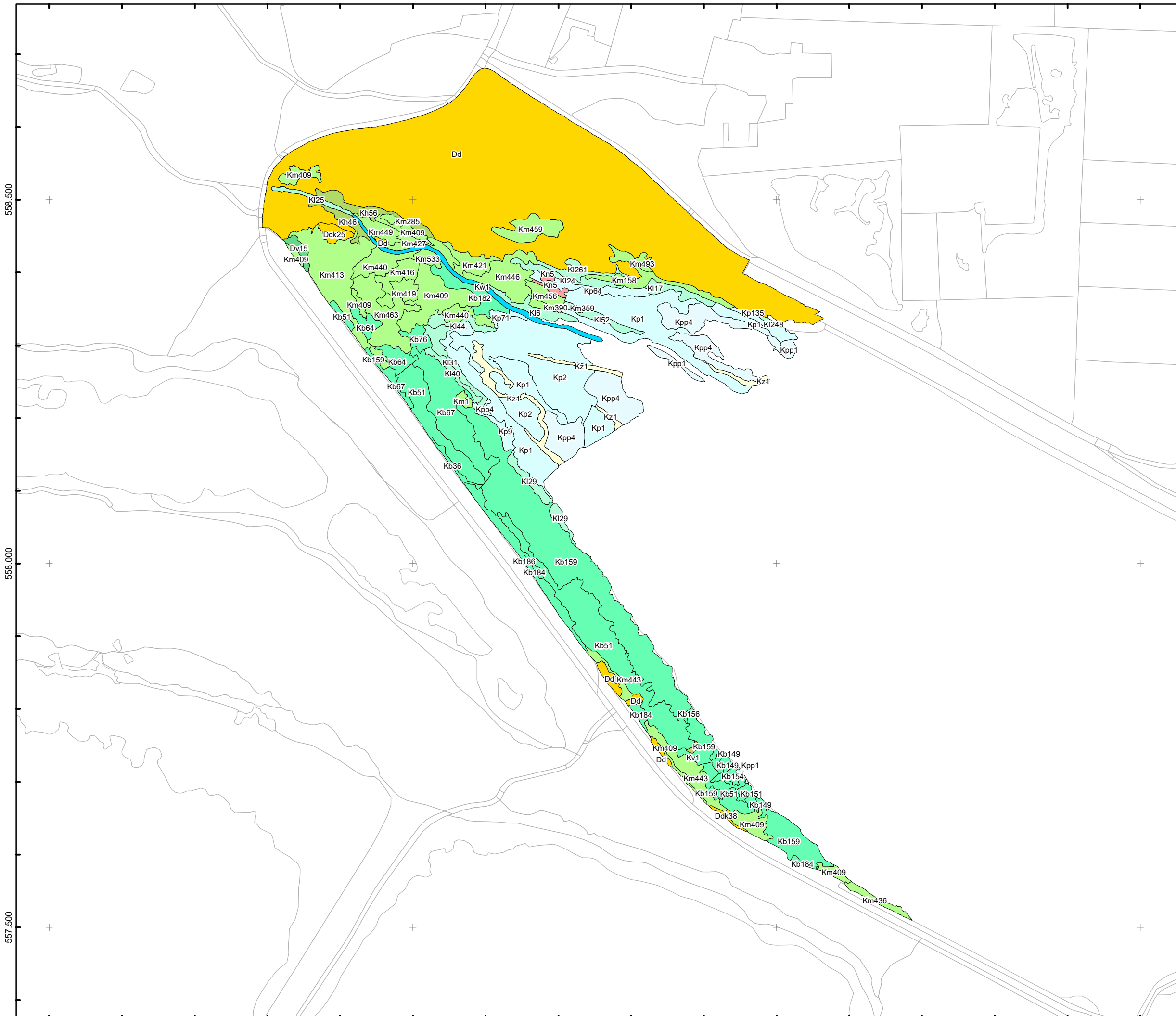
- Kw: Kaal water
- Kv: Kaal veek
- Ks: Kaal (droogvallend) slijk
- Kz: Kaal zand
- Ksch: Kaal schelpen
- Wb: Brakke watervegetatie
- Kpp: Prepionierzone
- Kp: Pionierzone kwelder
- Kl: Lage kwelder
- Km: Middelhoge kwelder
- Kn: Nitrofiële vegetatie
- Kh: Hoge kwelder, incl. duinvoet
- Kb: Brakke kwelder
- Sv: Strandvlakte en embryoduintjes
- Da: Zeereep / witte duinen
- Df: Kalkrijke duinen
- Dd: Droge duinen
- Dvk: Mozaïek, vochtige duinvallei dominant
- Ddk: Mozaïek, droge duinen dominant
- Dv: Vochtige duinen



Auteur: Bureau Waardenburg
Projectnr CIV: 31138797
Datum: 27-03-2019



© ondergrond: Topografische Dienst Kadaster



558.500

558.000

557.500


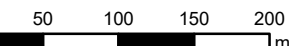
111.500

112.000

112.500

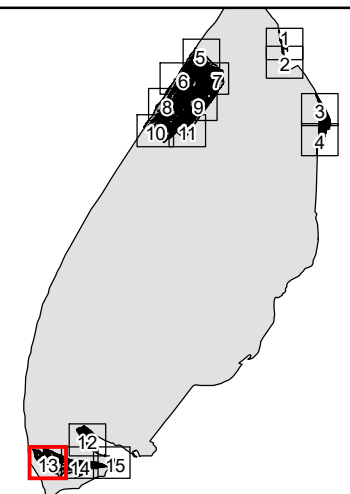
113.000

Bijlage IV
Vegetatiekaart
Texel 2017
Kaart 13 van 15

Schaal: 1:5.000 


Legenda

-  Kw: Kaal water
-  Kv: Kaal veek
-  Ks: Kaal (droogvallend) slik
-  Kz: Kaal zand
-  Ksch: Kaal schelpen
-  Wb: Brakke watervegetatie
-  Kpp: Prepionierzone
-  Kp: Pionierzone kwelder
-  Kl: Lage kwelder
-  Km: Middelhoge kwelder
-  Kn: Nitrofiële vegetatie
-  Kh: Hoge kwelder, incl. duinvoet
-  Kb: Brakke kwelder
-  Sv: Strandvlakte en embryoduintjes
-  Da: Zeereep / witte duinen
-  Df: Kalkrijke duinen
-  Dd: Droge duinen
-  Dvk: Mozaïek, vochtige duinvallei dominant
-  Ddk: Mozaïek, droge duinen dominant
-  Dv: Vochtige duinen



557.500
557.000
556.500

110.000 110.500 111.000

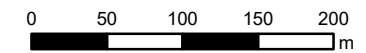
Auteur: Bureau Waardenburg
Projectnr CIV: 31138797
Datum: 27-03-2019



© ondergrond: Topografische Dienst Kadaster

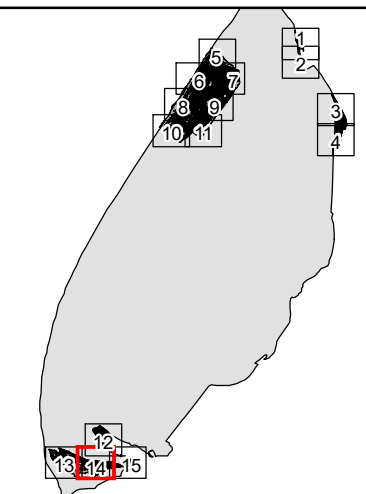
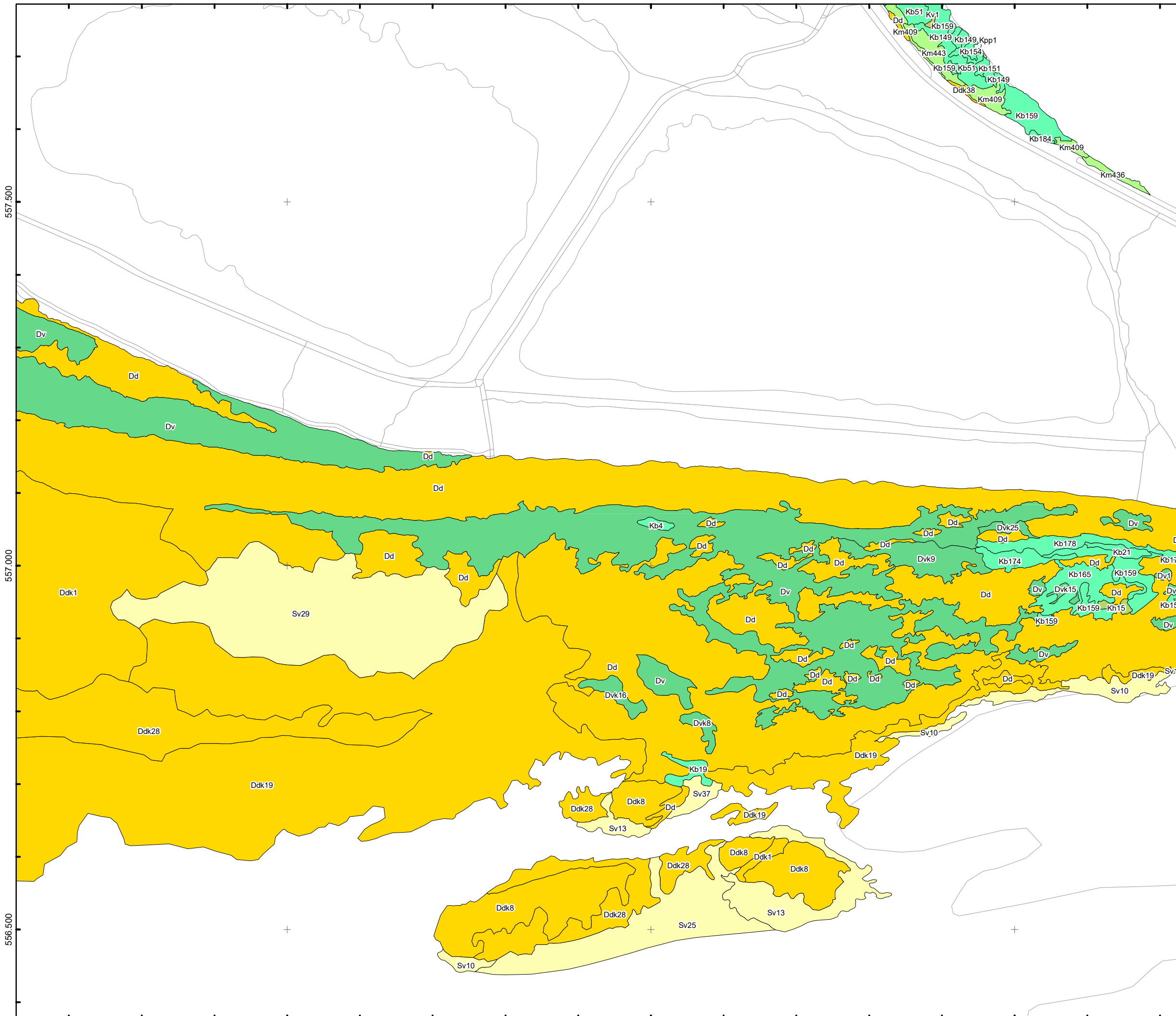
**Bijlage IV
Vegetatiekaart
Texel 2017**
Kaart 14 van 15

Schaal: 1:5.000



Legenda

- Kw: Kaal water
- Kv: Kaal veek
- Ks: Kaal (droogvallend) slijk
- Kz: Kaal zand
- Ksch: Kaal schelpen
- Wb: Brakke watervegetatie
- Kpp: Prepionierzone
- Kp: Pionierzone kwelder
- Kl: Lage kwelder
- Km: Middelhoge kwelder
- Kn: Nitrofiële vegetatie
- Kh: Hoge kwelder, incl. duinvoet
- Kb: Brakke kwelder
- Sv: Strandvlakte en embryoduintjes
- Da: Zeereep / witte duinen
- Df: Kalkrijke duinen
- Dd: Droge duinen
- Dvk: Mozaïek, vochtige duinvallei dominant
- Ddk: Mozaïek, droge duinen dominant
- Dv: Vochtige duinen



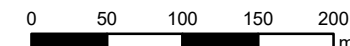
Auteur: Bureau Waardenburg
Projectnr CIV: 31138797
Datum: 27-03-2019



© ondergrond: Topografische Dienst Kadaster

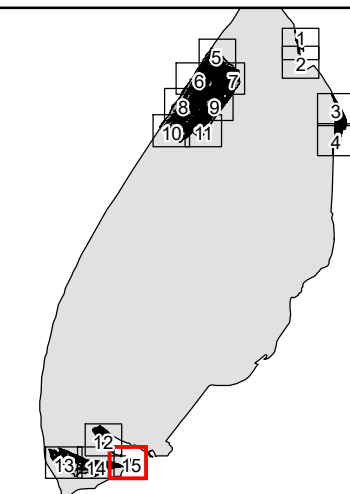
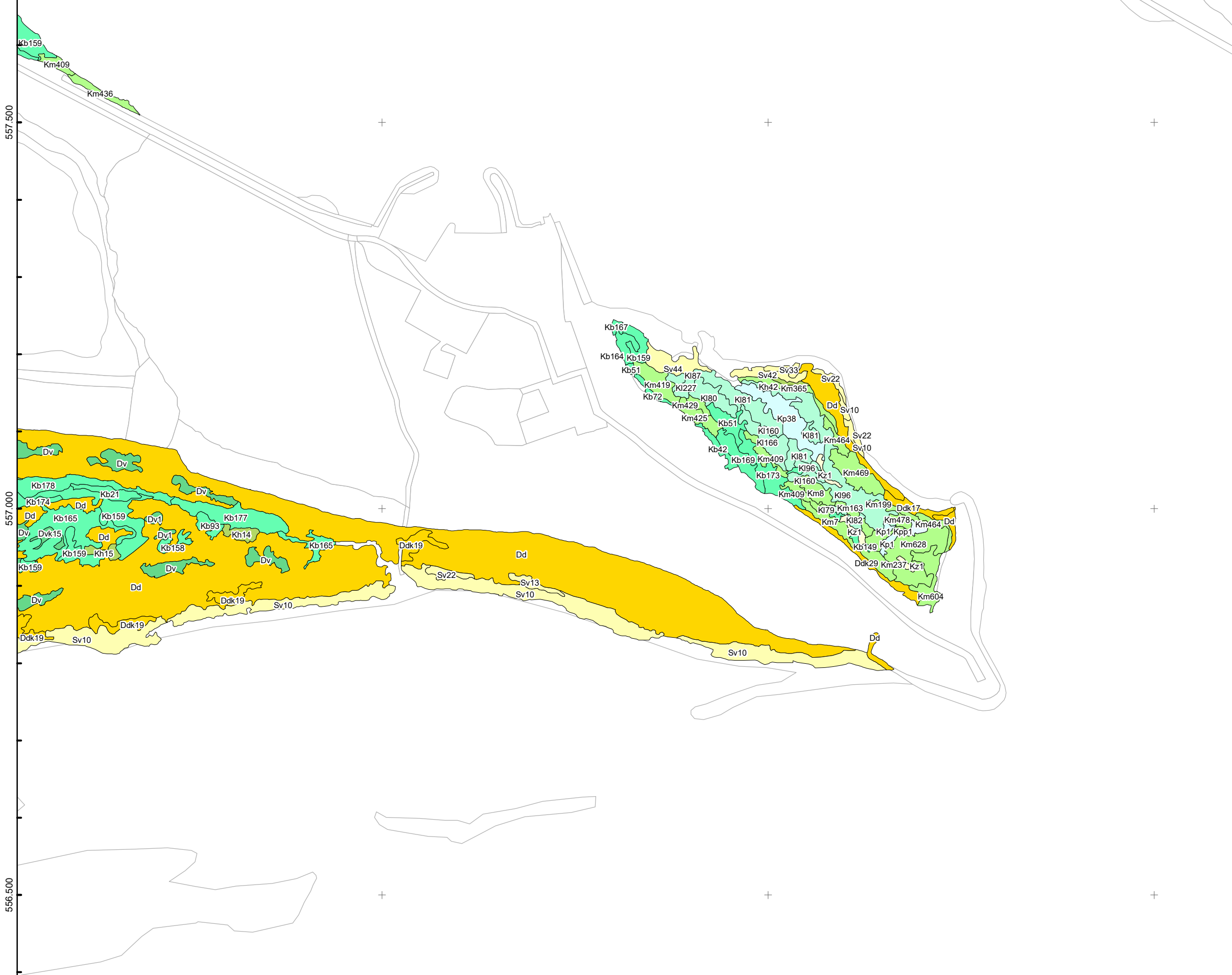
**Bijlage IV
Vegetatiekaart
Texel 2017**
Kaart 15 van 15

Schaal: 1:5.000



Legenda

- Kw: Kaal water
- Kv: Kaal veek
- Ks: Kaal (droogvallend) slik
- Kz: Kaal zand
- Ksch: Kaal schelpen
- Wb: Brakke watervegetatie
- Kpp: Prepionierzone
- Kp: Pionierzone kwelder
- Kl: Lage kwelder
- Km: Middelhoge kwelder
- Kn: Nitrofiële vegetatie
- Kh: Hoge kwelder, incl. duinvoet
- Kb: Brakke kwelder
- Sv: Strandvlakte en embryoduintjes
- Da: Zeereep / witte duinen
- Df: Kalkrijke duinen
- Dd: Droge duinen
- Dvk: Mozaïek, vochtige duinvallei dominant
- Ddk: Mozaïek, droge duinen dominant
- Dv: Vochtige duinen



Auteur: Bureau Waardenburg
 Projectnr CIV: 31138797
 Datum: 27-03-2019



© ondergrond: Topografische Dienst Kadaster

113.000 113.500 114.000

557.500

557.000

556.500

